

Одобрил:

Утвърдил:

/име, фамилия и подпис:/

име, фамилия, /подпис:

дата:Г.,

/попълва се само в случаите на чл. 53, ал. 4 от НСГ/

№ и дата на удостоверение за упражняване на лесовъдска практика:

дата:Г.,

№ и дата на удостоверение за упражняване на лесовъдска практика:

ТЕХНОЛОГИЧЕН ПЛАН № 1

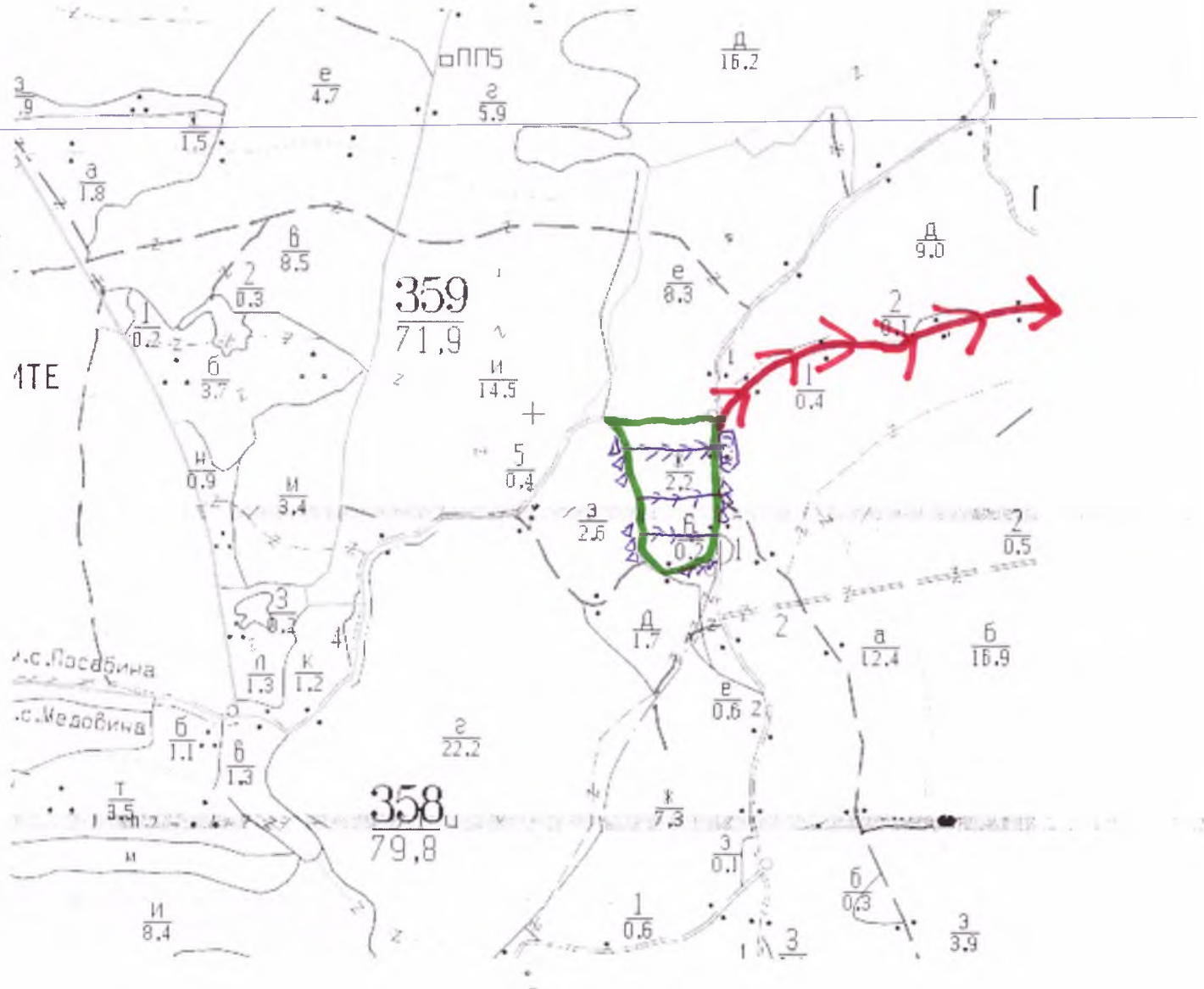
За добив на дървесина от отдел 359 подотдел X

На ТП ДГС/ДЛС/УОГС Землищ. план /попълва се само за държавни гори/

Община Попово; Землище с. Медовина

имот с (кадастрален идентификатор/КВС) № /попълва се само за недържавни гори/

I. Схема за добива на дървесина от насаждението



Легенда:

± ± ± ± проектирани коларски вр. извозни пътища

»»»» проектирани тракторни вр. извозни пътища

----- съществуващи извозни пътища

▲▲▲ временен склад

~~-----~~ съществуващ автомобилен път

xxxxxx трасе на въжена линия

~~~~~ просека

→→→ проектиран автомобилен път

ГСМ .....

.....

На схемата задължително се нанасят контурите на насаждението/имота, съществуващите и проектирани временни горски пътища, просеките, просеките за въжени линии, извозни пътища, временни складове както и връзката им със съществуващата автомобилна пътна мрежа.



Одобрил: .....

Утвърдил: .....

/име, фамилия и подпис:/ .....

име, фамилия,/ подпис: .....

/попълва се само в случаите на чл. 53, ал. 4 от НСГ/

дата: .....Г.,

дата: .....Г.,

№ и дата на удостоверение за упражняване на лесовъдска практика: .....

№ и дата на удостоверение за упражняване на лесовъдска практика: .....

**ТЕХНОЛОГИЧЕН ПЛАН № 1.**

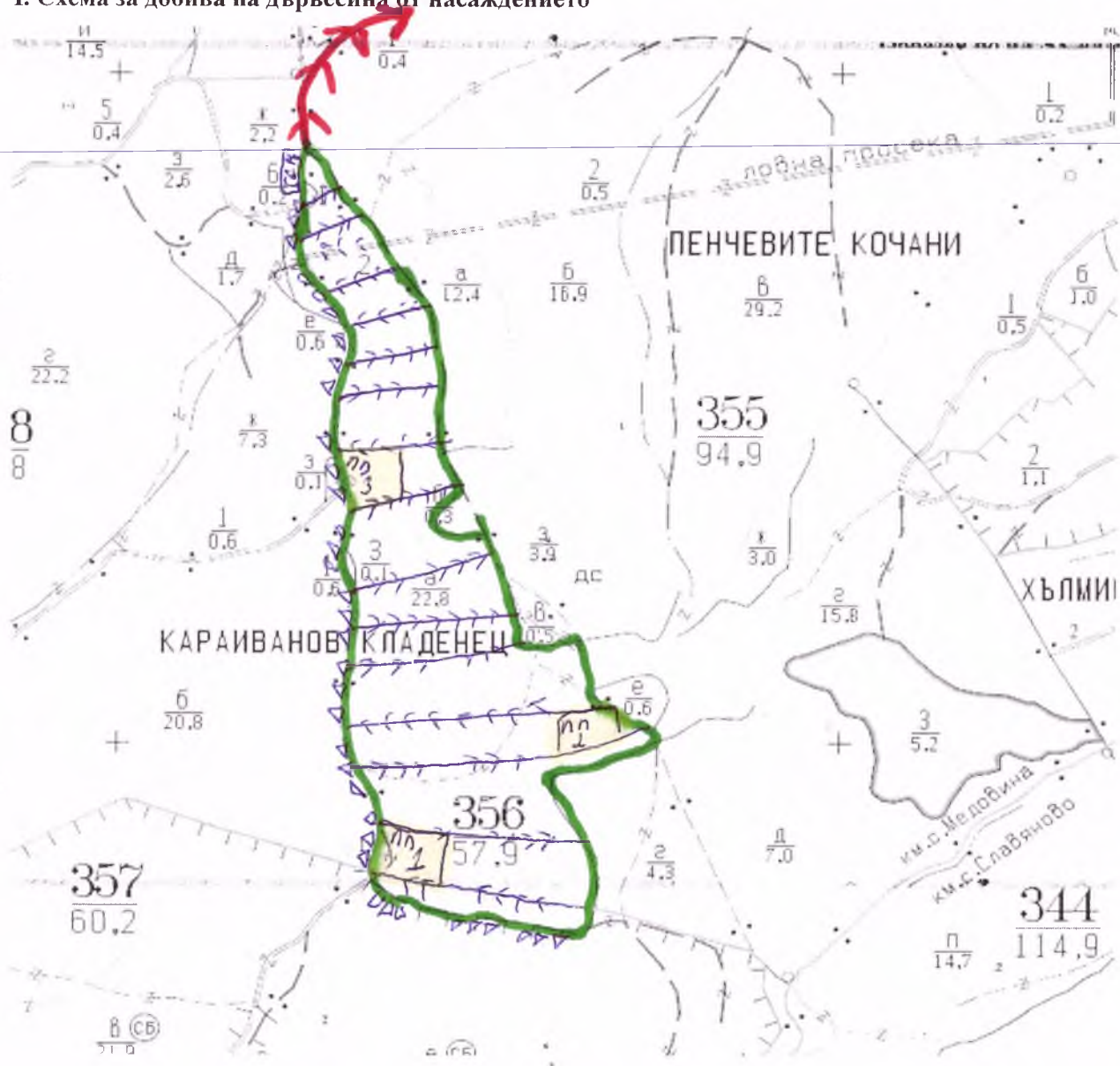
За добив на дървесина от отдел. 356 .....подотдел. а .....

На ТП ДГС/ДЛС/УОГС ...../попълва се само за държавни гори/

Община Попово .....; Землище Медовина .....

имот с (кадастрален идентификатор/КВС) № ...../попълва се само за недържавни гори/

**I. Схема за добива на дървесина от насаждението**



**Легенда:**

± ± ± ± проектирани коларски вр. извозни пътища

» » » » проектирани тракторни вр. извозни пътища

----- съществуващи извозни пътища

▲ ▲ ▲ временен склад

~~— — — — —~~ съществуващ автомобилен път

xxxxxx трасе на въжена линия

~~~~~ просека

— — — — — проектиран автомобилен път

пробна площ

ГМ

На схемата задължително се нанасят контурите на насаждението/имота, съществуващите и проектирани временни горски пътища, просеките, просеките за въжени линии, извозни пътища, временни складове както и връзката им със съществуващата автомобилна пътна мрежа.

II. Характеристика на насаждението

1. Вид на сечта прорендане / интензивност 20 %
 Втори вид сеч / интензивност %
 2. Площ на подотдела 22.8 ха Размер на сечището 22.8 ха
 3. Състав по план/програма чир, бл, кл, гбр, мнд, действителен чир, бл, кл, гбр, мнд
 4. Запас на 1 ха: с клони 115 куб.м/ха, без клони 159 куб. м/ха.
 5. Среден наклон на терена 7 градуса.
 6. Очакван добив от маркираната дървесина 1339 лежаща маса, куб.м.

| дърв. вид | чир | бл | кл | гбр | мнд | дърв. вид | чир | бл | кл | гбр | мнд | чир, бл, кл, гбр, мнд | |
|-----------|-----|----|----|-----|-----|-----------|-----|----|----|-----|-----|-----------------------|-----------|
| | | | | | | | | | | | | категория | категория |
| едра | 12 | 0 | 0 | 0 | 0 | дребна | 0 | 0 | 0 | 0 | 0 | | |
| средна | 241 | 0 | 0 | 0 | 0 | дърва | 984 | 21 | 53 | 20 | 8 | | |

7. Наличие и характеристика на подраства преди сечта (състав, възраст, средна височина, % на покритие)

8. Средно извозно разстояние 100 м
 9. Други характеристики на насаждението (токовища, сватбовища, надлесни дървета, сервитути, защитени територии, Natura 2000, защитени видове описани в околба за гори с висока консервационна стойност, мъртва дървесина, вододайни зони, биологично разнообразие и др.)
извън Natura 2000

III. Технологични указания и параметри на технологичната инфраструктура

1. Дървесината в насаждението да се добива при спазване на технологичната схема по т. I
 2. Сечта ще се извършва с (моторен трион, ръчно, машини; кастренето на отсечените стъбла се извършва: в сечище, на временен склад) кастренето ще се извършва в сечището
 3. Извозът от сечището до временните складове ще се осъществява с тежка техника или жикетанска техника на (цели стъбла, дълги къси секции, сортименти, чипс и др.; с влачене по терена, изцяло натоварени) на цели стъбла
на цели стъбла с т.с.о.а. или кастри с секци
предварително раскроява в сечището
 4. Проектирани нови горски автомобилни пътища съгласно Наредба 5 за строителството в горските територии без промяна на предназначението им: дължина м. широчина м.
 5. Изграждане/ремонт на временни извозни горски пътища (в арното се подчертава):
 5.1. Тракторни – допустимо разстояние между тях м (не по-малко от 40 м), дължина м, широчина 4 м.
 5.2. Коларски - разстояние между тях м (не по-малко от 40 м), дължина м, широчина м
 6. Просеки за въжени линии: бр.
 допустимо разстояние между просеките м, дължина м, широчина м.
 7. Направа на просеки 15 бр.
 допустимо разстояние между тях 40-60 м., дължина 1500 м., широчина 3 м.
 8. Изграждане на нови временни складове (бр., площ в ха) за складиране на
отсечените стъбла ще се използват предварително побата
 9. Мерки за опазване на оставащите на корен дървета подраства, младиняка и почвата ще се опазват от обелване
 10. Начини на почистване на сечището кастренето да се извършва в сечището
 11. Материалите ще се извозят до временен склад с тежка техника или животна сила така
 когато мястото на временния склад няма данни, позволяващи точното му определяне или попада извън мащаба на схемата по т. I, се посочват географските му координати в градуси, минути и секунди.
 12. Други указания: ще се спазва законът за горите

Да се изнасят битовите отпадъци от сечището извън горските територии на определените за това места.
 13. Всички операции по подготвителните и основните работи да се извършват съгласно изискванията на Правилника за здравословни и безопасни условия на труд в горите и правилата за противопожарна безопасност в горите.

Изготвил: Кристо Златев чл.59 от ЗЗЛД /подпис, име и фамилия/
 дата: 12.09.12,
 Място на издаване: Попово
 № и дата на удостоверение за упражняване на лесовъдска практика: 7332 от 26.07.2012 г
 ЗАПОЗНАТ с технологичния план: /попълва се след издаването на позволителното за сеч/
 Лицето по чл. 108, ал. 2 от ЗГ, на което е издадено позволително за сеч №

/трите имена, подпис, дата - /

№ и дата на удостоверение за упражняване на лесовъдска практика:

Одобрил:.....

Утвърдил:.....

/име, фамилия и подпис:/.....

име, фамилия,/ подпис:.....

/попълва се само в случаите на чл. 53, ал. 4 от НСГ/

дата:.....Г.,

дата:.....Г.,

№ и дата на удостоверение за упражняване на лесовъдска практика:

№ и дата на удостоверение за упражняване на лесовъдска практика:

ТЕХНОЛОГИЧЕН ПЛАН №

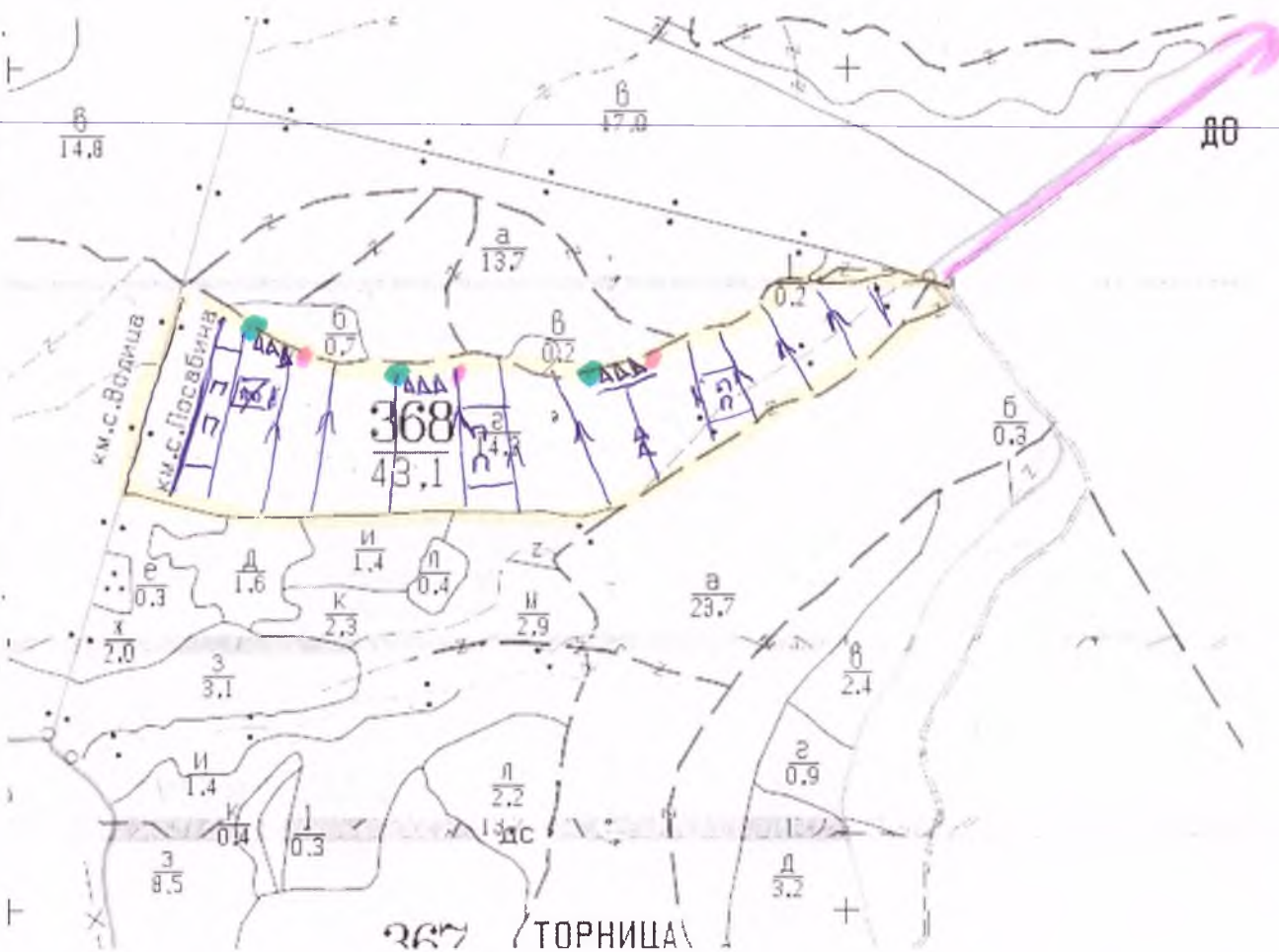
За добив на дървесина от отдел 368 подотдел 5

На ТП ДГС/ДЛС/УОГС ЗЕРНА С П.О.М. /попълва се само за държавни гори/

Община ПОПОВА; Землище ПОСАДКА

имот с (кадастрален идентификатор/КВС) №....., /попълва се само за недържавни гори/

I. Схема за добива на дървесина от насаждението



Легенда:

++++ проектирани коларски вр. извозни пътища

----- съществуващи извозни пътища

===== съществуващ автомобилен път

~~~~~ просека

..... МЯСТО ЗА ГСМ

посока на извоз

ПРОБНИ ПЛОЩЕ

»»»» проектирани тракторни вр. извозни пътища

▲▲▲ временен склад

xxxxxx трасе на въжена линия

==== проектиран автомобилен път

МЯСТО ЗА ОТПАДАЩИ

На схемата задължително се нанасят контурите на насаждението/имота, съществуващите и проектирани временни горски пътища, просеките, просеките за въжени линии, извозни пътища, временни складове както и връзката им със съществуващата автомобилна пътна мрежа.

## II. Характеристика на насаждението

1. Вид на сечта ..... Прорезиране ..... / интензивност 20%  
 Втори вид сеч ..... / интензивност ..... %  
 2. Площ на подотдела 14,3 ха Размер на сечището 14,3 ха  
 3. Състав по план/програма..... И.Р.С.Р.А.З.Б.А.М.Д. действителен И.Р.С.Р.А.З.Б.А.М.Д.  
 4. Запас на 1 ха: с клони 151 куб.м/ха, без клони 195 куб. м/ха.  
 5. Среден наклон на терена 8 градуса.  
 6. Очакван добив от маркираната дървесина 610 лежаща маса, куб.м.

| дърв. вид категория | И.Р. | С.Р. | А. | З. | Б. | А. | М. | Д. | дърв. вид категория | И.Р. | С.Р. | А. | З. | Б. | А. | М. | Д. | И.Р.С.Р.А.З.Б.А.М.Д. |      |
|---------------------|------|------|----|----|----|----|----|----|---------------------|------|------|----|----|----|----|----|----|----------------------|------|
|                     |      |      |    |    |    |    |    |    |                     |      |      |    |    |    |    |    |    | И.Р.                 | С.Р. |
| едра                | 1    | 0    | 0  | 0  | 0  | 0  | 0  | 0  | дребна              | 0    | 0    | 0  | 0  | 0  | 0  | 0  | 0  | 0                    | вър- |
| средна              | 52   | 18   | 1  | 0  | 0  | 0  | 0  | 0  | дърва               | 282  | 99   | 97 | 50 | 0  | 0  | 0  | 0  | шина                 | 101  |

7. Наличие и характеристика на подраства преди сечта (състав, възраст, средна височина, % на покритие)  
 .....  
 8. Средно извозно разстояние 100 м  
 9. Други характеристики на насаждението (токовища, сватбовища, надлесни дървета, сервитути, защитени територии, Natura 2000, защитени видове описани в доклада за гори с висока консервационна стойност, мъртва дървесина, вододайни зони, биологично разнообразие и др.)  
Извън Natura 2000

## III. Технологични указания и параметри на технологичната инфраструктура

1. Дървесината в насаждението да се добива при спазване на технологичната схема по т. I  
 2. Сечта ще се извършва с (моторен трион, ръчно, машини; кастренето на отсечените стъбла се извършва: в сечище, на временен склад) с е. т. а. на с. р. и. з. б. а. м. д. с. е. м. о. т. о. р. е. н. т. р. и. о. н. а. к. а. с. т. р. е. н. е. т. о. д. а. ф. е. з. в. е. р. е. т. о. в. с. е. т. а. с. е. т. о.  
 3. Извозът от сечището до временните складове ще се осъществява с Т.О.Р.К.Б.Т.С.Х и. с. к. а. и. л. и. з. и. з. б. а. т. е. н. с. и. к. а. т. а. т. о. в. а. н. а. (цели стъбла, дълги/къси секции, сортименти, чипс и др.; с влачене по терена, изцяло натоварени) с. р. е. с. е. с. и. н. а. т. а. н. а. и. л. и. з. с. т. о. д. а. и. л. и. з. н. а. с. е. к. а. с. е. т. о.  
 4. Проектирани нови горски автомобилни пътища съгласно Наредба 5 за строителството в горските територии без промяна на предназначението им: дължина ..... м. широчина ..... м.  
 5. Изграждане/ремонти на временни извозни горски пътища (врътно се подчертава):  
 5.1. Тракторни допустимо разстояние между тях ..... м (не по-малко от 40 м), дължина ..... м, широчина 4 м  
 5.2. Коларски - разстояние между тях ..... м (не по-малко от 40 м), дължина ..... м, широчина ..... м  
 6. Просеки за въжени линии: ..... бр.  
 допустимо разстояние между просеките ..... м., дължина ..... м., широчина ..... м.  
 7. Направа на просеки 14 бр.  
 допустимо разстояние между тях ..... м., дължина ..... м., широчина ..... м.  
 8. Изграждане на нови временни складове (бр., площ в ха) 3 бр. 0,15 хектара  
 9. Мерки за опазване на оставащите на корен дървета, подраства, младиняка и почвата  
 10. Начини на почистване на сечището разходването на разхвърлените във сечището  
 11. Материалите ще се извозят до временен склад.....  
 когато мястото на временния склад няма данни, позволяващи точното му определяне или попада извън машаба на схемата по т. I, се посочват географските му координати в градуси, минути и секунди.  
 12. Други указания: Да се изнасят битовите отпадъци  
и. з. б. т. и. с. р. и. т. о. р. с. а. т. а.  
 Да се изнасят битовите отпадъци от сечището извън горските територии на определените за това места.  
 13. Всички операции по подготвителните и основните работи да се извършват съгласно изискванията на Правилника за здравословни и безопасни условия на труд в горите и правилата за противопожарна безопасност в горите.

Изготвил: Христо Златев ..... /име и фамилия/

дата: 15.05.2015 ..... /чл. 59 от ЗЗЛД

Място на издаване: Гр. Попово

№ и дата на удостоверение за упражняване на лесовъдска практика: 7332 от 17.07.2015

ЗАПОЗНАТ с технологичния план: ..... /попълва се след издаването на разрешителното за сеч/  
 Лицето по чл. 108, ал. 2 от ЗГ, на което е издадено разрешително за сеч № .....

/трите имена, подпис, дата -/

№ и дата на удостоверение за упражняване на лесовъдска практика: .....



## II. Характеристика на насаждението

1. Вид на сечта Техническа - Голм. Давидова Сосице / интензивност 100%  
 2. Площ на подотдела 2 ха Размер на сечището 2 ха  
 3. Състав по план/програма Дер. 6 - ДЛ-ЛАКЗ действителен Дер. 6 Дер. 2 АК-2  
 4. Запас на 1 ха: с клонови 60 куб.м/ха, без клонови 53 куб. м/ха.  
 5. Среден наклон на терена 7 градуса.  
 6. Очакван добив от маркираната дървесина 202 лежаща маса, куб.м.

| дърв. вид категория | Дер | ДЛ | АК | дърв. вид категория | Дер | ДЛ | АК | вършина |
|---------------------|-----|----|----|---------------------|-----|----|----|---------|
| едра                | 1   |    |    | дребна              |     |    |    | 28      |
| средна              | 19  |    |    | дърва               | 111 | 33 | 28 |         |

7. Наличие и характеристика на подраства преди сечта (състав, възраст, средна височина, % на покритие)  
Няма

8. Средно извозно разстояние 100;  
 9. Други характеристики на насаждението (токовища, сватбовища, надлесни дървета, сервитути, защитени територии, Natura 2000, защитени видове описани в доклад за гори с висока консервационна стойност, мъртва дървесина, вододайни зони, биологично разнообразие и др.)  
Възрастна Natura 2000

## III. Технологични указания и параметри на технологичната инфраструктура

1. Дървесината в насаждението да се добива при спазване на технологичната схема по т. I  
 2. Сечта ще се извършва с (моторен трион, ръчно, машини; кастренето на отсечените стъбла се извършва: в сечище, на временен склад) моторен трион, ръчно, машини, кастренето на отсечените стъбла се извършва в сечище, на временен склад  
 3. Извозът от сечището до временните складове ще се осъществява с тежеска техника на (цели стъбла, дълги/къси секции, сортименти, чипс и др.; с влачене по терена, изцяло натоварени) не дълги или къси секции  
 4. Проектирани нови горски автомобилни пътища съгласно Наредба 5 за строителството в горските територии без промяна на предназначението им: дължина .....м. широчина .....м.  
 5. Изграждане/ремонт на временни извозни горски пътища (вярното се покрива):  
 5.1. Тракторни – допустимо разстояние между тях .....м (не по-малко от 40 м), дължина .....м, широчина 4 м.  
 5.2. Коларски – разстояние между тях .....м (не по-малко от 40 м), дължина .....м, широчина ..... м  
 6. Просеки за въжени линии: ..... бр.  
 допустимо разстояние между просеките ..... м., дължина ..... м., широчина ..... м.  
 7. Направа на просеки .....бр.  
 допустимо разстояние между тях .....м., дължина .....м., широчина ..... м.  
 8. Изграждане на нови временни складове (бр., площ в ха) складове на определени места разположени в технологичния план  
 9. Мерки за опазване на оставащите на корен дървета, подраства, младияка и почвата няма  
 10. Начини на почистване на сечището от сечището извън горските територии на определените места  
 11. Материалите ще се извозят до временен склад с камиона, трактори или каруци когато мястото на временния склад няма данни, позволяващи точното му определяне или попада извън мащаба на схемата по т. I, се посочват географските му координати в градуси, минути и секунди.  
 12. Други указания: .....

Да се изнасят битовите отпадъци от сечището извън горските територии на определените за това места.

13. Всички операции по подготвителните и основните работи да се извършват съгласно изискванията на Правилника за здравословни и безопасни условия на труд в горите и правилата за противопожарна безопасност в горите.

Изготвил: Овчар Димитър чл.59 от ЗЗЛД /подпис, име и фамилия/

дата: 10.08.2010г.,

Място на издаване: .....

№ и дата на удостоверение за упражняване на лесовъдска практика: 7537/10.08.

ЗАПОЗНАТ с технологичния план: ...../попълва се след издаването на позволителното за сеч/

Лицето по чл. 108, ал. 2 от ЗГ, на което е издадено позволително за сеч № .....

/трите имена, подпис, дата -/

№ и дата на удостоверение за упражняване на лесовъдска практика: .....



Изготвил: МИРОСЛАВ СПАСОВ

Одобрил: .....

/име, фамилия./ подпис: чл. 59 от ЗЗЛД

име, фамилия./ подпис: .....

дата: 22.11.22 г.

дата: ..... г.

№ и дата на удостоверение за упражняване на лесовъдска практика: 14028/19-12.2019г

№ и дата на удостоверение за упражняване на лесовъдска практика: .....

### ТЕХНОЛОГИЧЕН ПЛАН № .....

За добив на дървесина от отдел 328 подотдел А

На ТП ДГС/ДЛС „Черни Лом“ гр. Попово /потъква се само за държавни гори/

Община Попово Землище Славяно бр

имот с (кадастрален идентификатор/КВС) №....., /потъква се само за недържавни гори/

#### I. Схема за добива на дървесина от насаждението



**Легенда:**

++++ проектирани коларски вр. извозни пътища

Граница на пототвел

----- съществуващи извозни пътища

»»»» проектирани тракторни вр. извозни пътища

===== съществуващ автомобилен път

▲▲▲ временен склад

~~~~~ технологична просека

xxxxxx трасе на въжна линия

Място за отпадане

==+==+== проектиран автомобилен път

Място за ГСМ

На схемата задължително се нанасят контурите на насаждението/имота, съществуващите и проектирани временни горски пътища, технологичните просеки, просеките за въжени линии, извозни пътища, временни складове както и връзката им със съществуващата автомобилна пътна мрежа.

II. Характеристика на насаждението

1. Вид на сечта: ПРОБИРКА 20 ф /интензивност %
 Втори вид сеч /интензивност %
 2. Площ на подотдела 2.9 ха Размер на сечището 2.9 ха
 3. Състав по план/програма, действителен
 5. Запас на 1 ха: с клони куб.м/ха, без клони куб. м/ха.
 6. Среден наклон на терена ... 6..... градуса.
 7. Очакван добив от маркираната дървесина 6.6 лежача маса, куб.м.

| дърв. вид категория | ЗДБ | СРА | ЗЕР | УЧ | дърв. вид категория | ЗДБ | СРА | ЗЕР | УЧ | | |
|---------------------|-----|-----|-----|----|---------------------|-----|-----|-----|----|--|-------------------|
| едра | 0 | 0 | 0 | 0 | дребна | 0 | 0 | 0 | 0 | | вършина <u>41</u> |
| средна | 0 | 0 | 0 | 0 | дърва | 35 | 8 | 6 | 17 | | |

8. Наличие и характеристика на подраства преди сечта (състав, възраст, средна височина, % на покритие)
 9. Средно извозно разстояние;
 10. Други характеристики на насаждението (токовища, сватбовища, надлесни дървета, сервитути, защитени територии, Natura 2000, защитени видове описани в доклада за гори с висока консервационна стойност, мъртва дървесина, разнообразие и др.)
ИЗВОЗ НАТУРА 2000

III. Технологични указания

1. Дървесината в насаждението да се добива при спазване на технологичната схема по т. I
 2. Сечта ще се извършва с (моторен трион, ръчно, машини; кастренето на отсечените стъбла се извършва: в сечище, с БМВТ ^{на} КАСТРЕНОТО ^{временен} УЧ се извърши в склада сезонето
 3. Извозът от сечището до временните складове ще се осъществява с С ПЛУМАЛЕЗИРА НА ГОРСКА ТЕХНИКА
 на (цели стъбла, дълги/къси секции, сортименти, чипс и др.; с влачене по терена, изцяло натоварени)
 4. Проектирани нови горски автомобилни пътища съгласно Наредба 5 за строителството в горските територии без промяна на предназначението им: дължинам. широчинам.
 5. Изграждане и ремонт на временни извозни горски пътища:
 5.1 Тракторни – допустимо разстояние между тяхм (не по-малко от 40 м), дължинам, широчина 4 м.
 5.2 Коларски - разстояние между тях.....м (не по-малко от 40 м), дължинам, широчина ... м
 6. Просеки за въжени линии: бр.
 допустимо разстояние между просеките м., дължина м., широчина м.
 7. Направа на технологични просекибр.
 допустимо разстояние между тяхм., дължинам., широчина м.
 8. Изграждане на нови временни складове (бр., площ в ха).
 9. Мерки за опазване на оставащите на корен дървета, подраства, младиняка и почвата. ДА СЕ СПАЗВА ТЕХНОЛОГИЧНАТА НА ПОВАНЯНЕ И РАБ
 10. Начини за почистване на сечището РАЗХВЪРЛЯНЕ НА БЪР. И ОТПАД. РАВНОМЕРНО
 11. Други указания: ДА СЕ СПАЗВА НАРЕДБА МО=8 ОТ ЗГ

Да се изнасят битовите отпадъци от сечището извън горските територии на определените за това места.

12. Всички операции по подготвителните и основните работи да се извършват съгласно изискванията на Правилника за здравословни и безопасни условия на труд в горите и правилата за противопожарна безопасност в горите.

ЗАПОЗНАТ с технологичния план:/попълва се след издаването на позволителното за сеч/
 Лицето по чл. 108, ал. 2 от ЗГ, на което е издадено позволително за сеч №

/трите имена, подпис, дата /

№ и дата на удостоверението за упражняване на лесовъдска практика:

Одобрил:.....

Утвърдил:.....

/име, фамилия и подпис:/.....

име, фамилия,/ подпис:.....

/попълва се само в случаите на чл. 53, ал. 4 от НСГ/

дата:.....Г.,

дата:.....Г.,

№ и дата на удостоверение за упражняване на лесовъдска практика:

№ и дата на удостоверение за упражняване на лесовъдска практика:

ТЕХНОЛОГИЧЕН ПЛАН № 1..

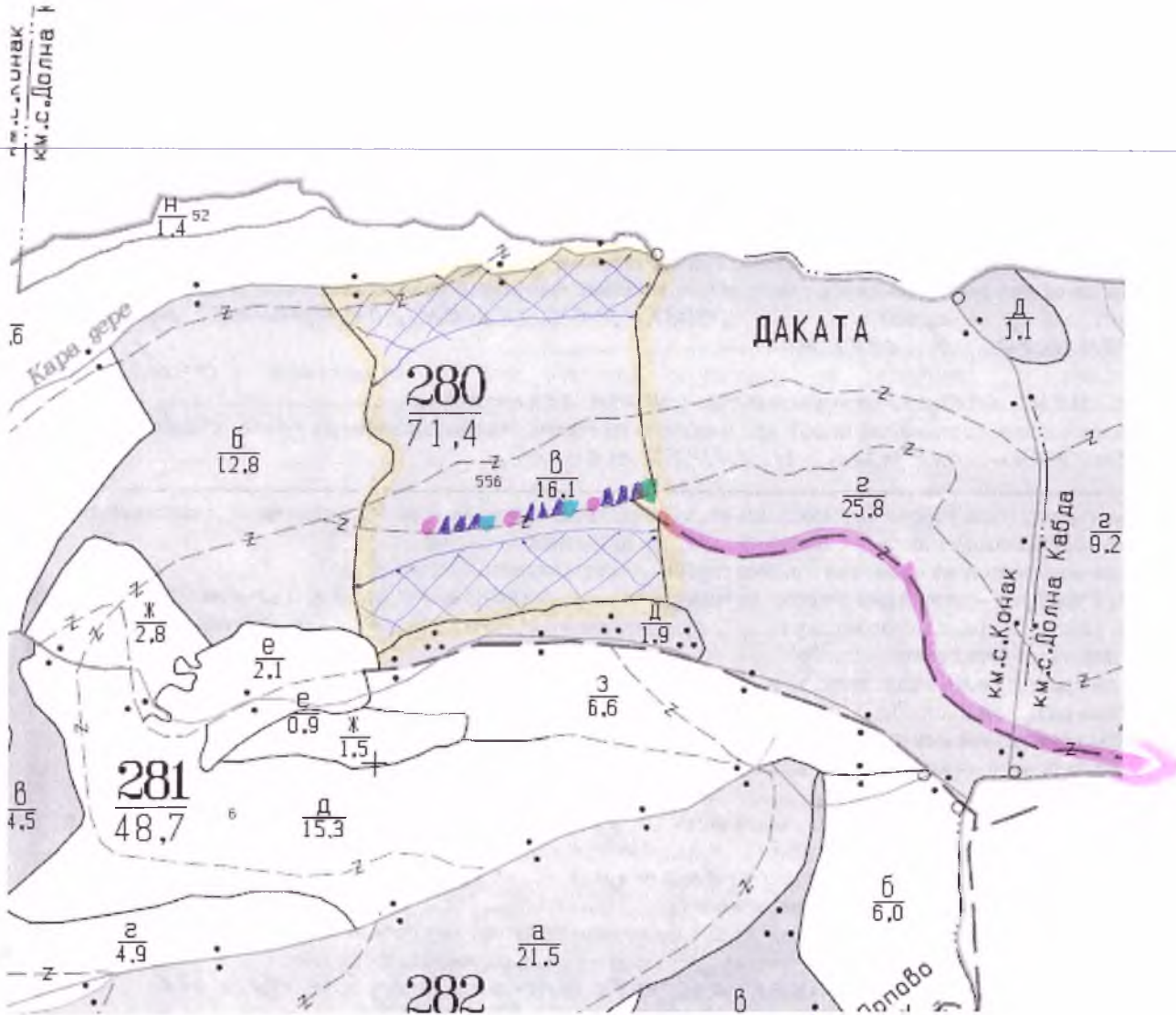
За добив на дървесина от отдел..... *280*..... подотдел..... *В*.....

На ТП ДГС/ДЛС/УОГС..... *„Вържи Лом“*..... /попълва се само за държавни гори/

Община *Резово*.....; Землище *с. Кочак*.....;

имот с (кадастрален идентификатор/КВС) №....., /попълва се само за недържавни гори/

I. Схема за добива на дървесина от насаждението



Легенда:

- ± ± ± ± проектирани коларски вр. извозни пътища
- съществуващи извозни пътища
- ===== съществуващ автомобилен път
- ~~~~~ просека
- Г.С.М.
- XXXXXX трасе на въжена линия
- =+=+= проектиран автомобилен път
- ▲▲▲ временен склад
- проектирани тракторни вр. извозни пътища
- неосвоена част
- посока на извоз
- място за отпадъци

На схемата задължително се нанасят контурите на насаждението/имота, съществуващите и проектирани временни горски пътища, просеките, просеките за въжени линии, извозни пътища, временни складове както и връзката им със съществуващата автомобилна пътна мрежа.

II. Характеристика на насаждението

1. Вид на сечта пробирка / интензивност 15 %
 Втори вид сеч / интензивност %
 2. Площ на подотдела 16,1 ха Размер на сечището 16,1 ха
 3. Състав по план/програма гор, бук, з. дърво, уер, действителен гор, бук, з. дърво, уер, кл, мндр
 4. Запас на 1 ха: с клони 292 куб. м/ха, без клони 253 куб. м/ха.
 5. Среден наклон на терена 14 градуса.
 6. Очакван добив от маркираната дървесина 400 лежаща маса, куб. м.

| дърв. вид категория | дърв. вид категория | | | | | | дърв. вид категория | | | | | | вършина |
|---------------------|---------------------|-----|----------|-----|-----|------|---------------------|-----|----------|-----|-----|------|---------|
| | гор | бук | з. дърво | уер | кл. | мндр | гор | бук | з. дърво | уер | кл. | мндр | |
| едра | 58 | 5 | 26 | 23 | 0 | 0 | 2 | 0 | 0 | 0 | 0 | 0 | 67 |
| средна | 57 | 2 | 2 | 0 | 0 | 0 | 172 | 11 | 16 | 13 | 10 | 3 | |

7. Наличие и характеристика на подраства преди сечта (състав, възраст, средна височина, % на покритие)

8. Средно извозно разстояние 150 м.
 9. Други характеристики на насаждението (токовица, сватбовица, надлесни дървета, сервитути, защитени територии, Натура 2000, защитени видове описани в доклада за гори с висока консервационна стойност, мъртва дървесина, вододайни зони, биологично разнообразие и др.)

Избях Натура 2000, няма сватбовица и токовица

III. Технологични указания и параметри на технологичната инфраструктура

1. Дървесината в насаждението да се добива при спазване на технологичната схема по т. I
 2. Сечта ще се извършва с (моторен трион, ръчно, машини; кастренето на отсечените стъбла се извършва: в сечище, на временен склад) моторен трион, кастренето ще се извършва в сечището
 3. Извозът от сечището до временните складове ще се осъществява с моторна техника на (цели стъбла, дълги/къси секции, сортименти, чипс и др.; с влачене по терена, изцяло натоварени) цели стъбла, дълги/къси секции и сортименти
 4. Проектирани нови горски автомобилни пътища съгласно Наредба 5 за строителството в горските територии без промяна на предназначението им: дължина м. широчина м.
 5. Изграждане/ремонт на временни извозни горски пътища (вярното се подчертава):
 5.1. Тракторни – допустимо разстояние между тях м (не по-малко от 40 м), дължина м, широчина 4 м.
 5.2. Коларски - разстояние между тях м (не по-малко от 40 м), дължина м, широчина ... м
 6. Просеки за въжени линии: бр.
 допустимо разстояние между просеките м., дължина м., широчина м.
 7. Направа на просеки бр.
 допустимо разстояние между тях м., дължина м., широчина м.
 8. Изграждане на нови временни складове (бр., площ в ха) 3 броя с обща площ от 2,5 ха
 9. Мерки за опазване на оставащите на корен дървета, подраства, младиняка и почвата да се спазва посоката на повалване
 10. Начини на почистване на сечището равномерно разхвърляне на вършината
 11. Материалите ще се извозят до временен склад
 когато мястото на временния склад няма данни, позволяващи точното му определяне или попада извън мащаба на схемата по т. I, се посочват географските му координати в градуси, минути и секунди.
 12. Други указания: да се изнасят битовите отпадъци от сечището извън горските територии на определените за това места.
 13. Всички операции по подготвителните и основните работи да се извършват съгласно изискванията на Правилника за здравословни и безопасни условия на труд в горите и правилата за противопожарна безопасност в горите.

Изготвил: Владим Стояков чл. 59 от ЗЗЛД / подпис, име и фамилия/

дата: 29.08.2012г.

Място на издаване Попово

№ и дата на удостоверение за упражняване на лесовъдска практика: 7578/12.08.2012г.

ЗАПОЗНАТ с технологичния план: /попълва се след издаването на позволителното за сеч/

Лицето по чл. 108, ал. 2 от ЗГ, на което е издадено позволително за сеч №

/ трите имена, подпис, дата - /

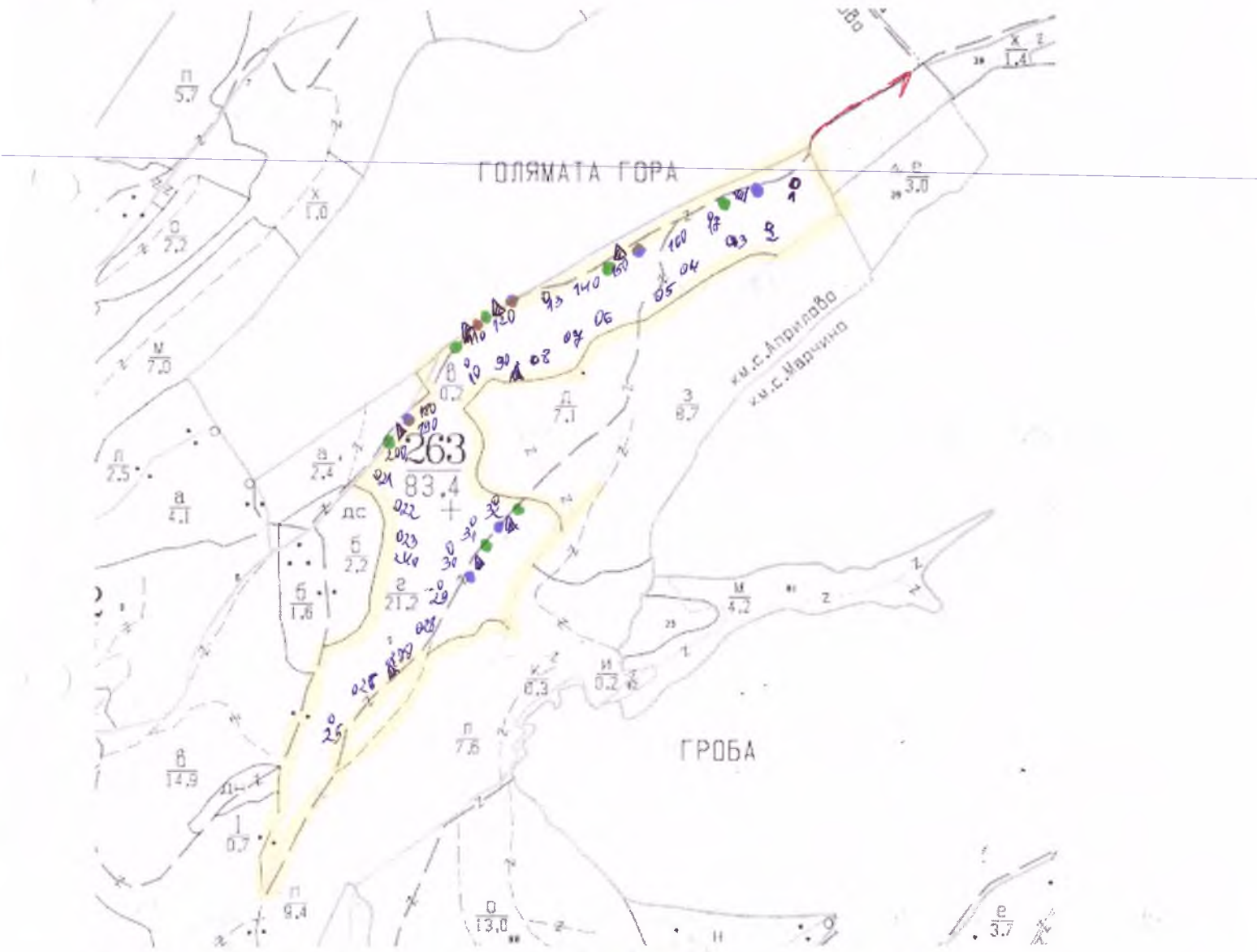
№ и дата на удостоверение за упражняване на лесовъдска практика:

Изготвил: Ю. Духан
 /име, фамилия./ подпис: Ю. Духан
 дата: 26.10.2023
 № и дата на удостоверение за упражняване на лесовъдска практика: 3560/29.06.2017

Одобрил:
 /име, фамилия./ подпис:
 дата:Г.
 № и дата на удостоверение за упражняване на лесовъдска практика:

ТЕХНОЛОГИЧЕН ПЛАН №

За добив на дървесина от отдел 263 подотдел „.....“
 На ТП-ДГС/ДЛС „Черни Лом“ гр. Попово /потътва се само за държавни гори/
 Община Попово Землище
 имот с (кадастрален идентификатор/КВС) №....., /потътва се само за недържавни гори/
I. Схема за добива на дървесина от насаждението



- Легенда:**
- граница на дървета
 - ±±±±± проектирани коларски вр. извозни пътища
 - съществуващи извозни пътища
 - ===== съществуващ автомобилен път
 - ~~~~~ технологична просека
 - място за ГСМ
 - посока на увоз
 - »»»»» проектирани тракторни вр. извозни пътища
 - ▲▲▲▲▲ временен склад АЧД
 - xxxxxxx трасе на въжена линия
 - +++++ проектиран автомобилен път
 - място за отпартизи

На схемата задължително се нанасят контурите на насаждението/имота, съществуващите и проектирани временни горски пътища, технологичните просеки, просеките за въжени линии, извозни пътища, временни складове както и връзката им със съществуващата автомобилна пътна мрежа.

Одобрил:.....

Утвърдил:.....

/име, фамилия и подпис:/.....

име, фамилия,/ подпис:.....

дата:.....Г.,

дата:.....Г.,

№ и дата на удостоверение за упражняване на лесовъдска практика:

№ и дата на удостоверение за упражняване на лесовъдска практика:

ТЕХНОЛОГИЧЕН ПЛАН № 1

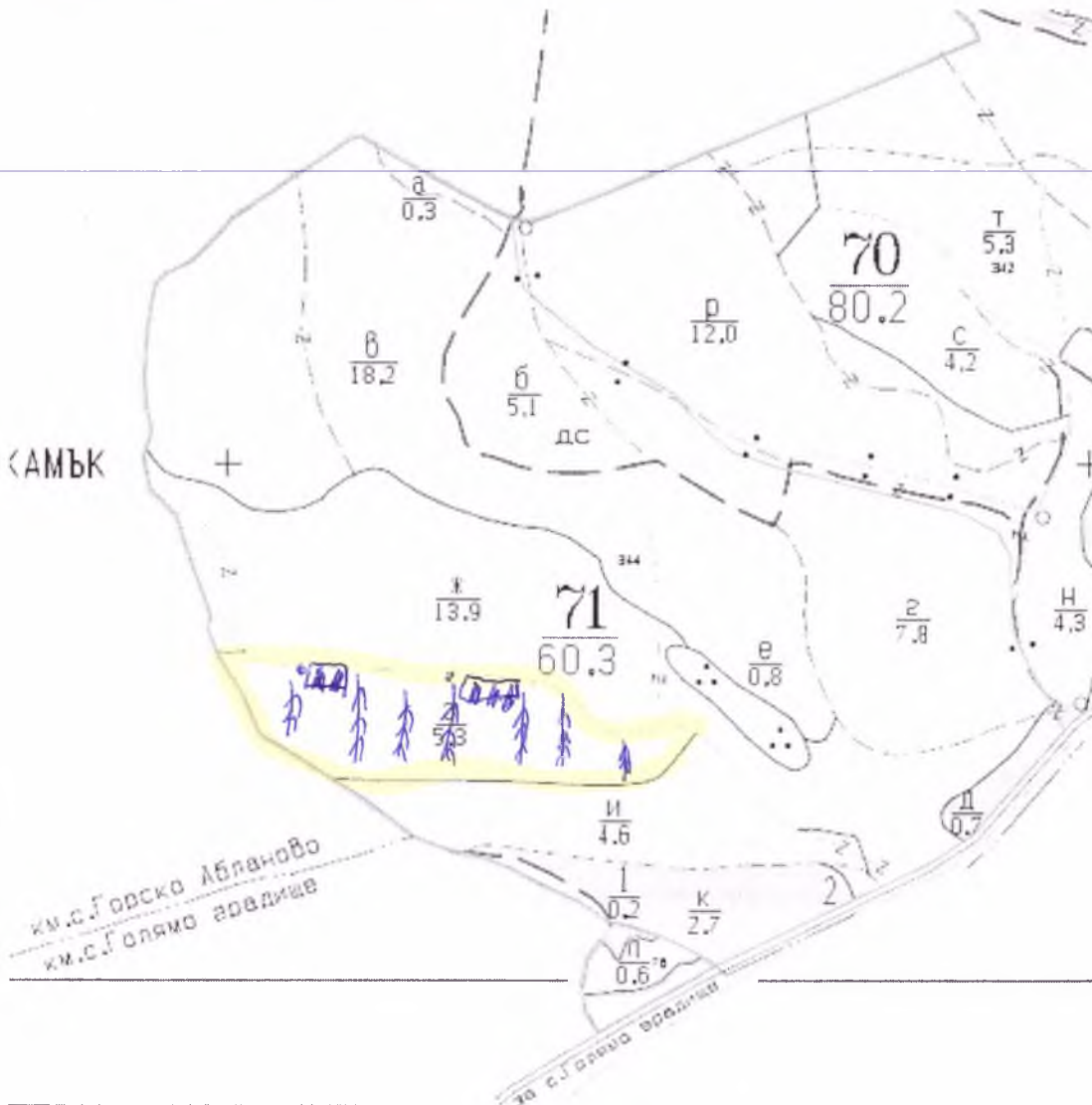
За добив на дървесина от отдел..... 71подотдел..... 3

На ТП ДРЕС/ДС/УОРЕ..... „Землище Родопи“/попълва се само за държавни гори/

Община..... Оряховица.....; Землище..... Горско Абляново.....;

имот с (кадастрален идентификатор/КВС) №....., /попълва се само за недържавни гори/

I. Схема за добива на дървесина от насаждението



Легенда:

±±±±± проектирани коларски вр. извозни пътища

»»»»» проектирани тракторни вр. извозни пътища

- - - - - съществуващи извозни пътища

▲▲▲▲ временен склад

==== съществуващ автомобилен път

xxxxxx трасе на въжена линия

~~~~~ просека

==+==+== проектиран автомобилен път

.....

..... Места са ГСМ и отмигвания

На схемата задължително се нанасят контурите на насаждението/имота, съществуващите и проектирани временни горски пътища, просеките, просеките за въжени линии, извозни пътища, временни складове както и връзката им със съществуващата автомобилна пътна мрежа.

## II. Характеристика на насаждението

1. Вид на сечта ..... Дребна ..... / интензивност 15%  
 Втори вид сеч ..... / интензивност ..... %  
 2. Площ на подотдела ..... 5,3 ха Размер на сечището ..... 5,3 ха  
 3. Състав по план/програма. Бр. 7: 4р: 1: 3Д: 1: Кп: 1, действителен Бр. 7: 4р: 1: 3Д: 1: Кп: 1  
 4. Запас на 1 ха: с клонови ..... куб. м/ха, без клонови ..... куб. м/ха.  
 5. Среден наклон на терена ..... 10 градуса.  
 6. Очакван добив от маркираната дървесина ... 295 ..... лежаща маса, куб. м.

| дърв. вид категория | Бр | 4р | 3Д | Кп | Мнж | дърв. вид категория | Бр | 4р | 3Д | Кп | Мнж | вършина |
|---------------------|----|----|----|----|-----|---------------------|----|----|----|----|-----|---------|
|                     |    |    |    |    |     |                     |    |    |    |    |     |         |
| едра                | 9  | 16 | -  | 1  | -   | дребна              | -  | -  | -  | -  | -   |         |
| средна              | 15 | 3  | -  | 2  | -   | дърва               | 99 | 33 | 7  | 20 | 10  |         |

7. Наличие и характеристика на подраства преди сечта (състав, възраст, средна височина, % на покритие) .....  
 .....  
 8. Средно извозно разстояние ..... 40 м  
 9. Други характеристики на насаждението (токовища, сватбовища, надлесни дървета, сервитути, защитени територии, Natura 2000, защитени видове описани в доклада за гори с висока консервационна стойност, мъртва дървесина, вододайни зони, биологично разнообразие и др.)

..... Не попада в natura 2000 няма нито 2 км до ковета  
 ..... и сватбовища .....

## III. Технологични указания и параметри на технологичната инфраструктура

1. Дървесината в насаждението да се добива при спазване на технологичната схема по т. I  
 2. Сечта ще се извършва с (моторен трион, ръчно, машини; кастренето на отсечените стъбла се извършва: в сечище, на временен склад) ..... Б.М.В.Т., кастренето ще се извършва в сечището .....  
 3. Извозът от сечището до временните складове ще се осъществява с ..... самобродни дървени ..... дървета ..... дървени ..... дървени ..... дървени ..... на (цели стъбла, дълги/къси секции, сортименти, чипс и др.; с влачене по терена, изцяло натоварени) .....  
 4. Проектирани нови горски автомобилни пътища съгласно Наредба 5 за строителството в горските територии без промяна на предназначението им: дължина ..... м. широчина ..... м.  
 5. Изграждане/ремонт на временни извозни горски пътища (вярното се подчертава):  
 5.1. Тракторни – допустимо разстояние между тях ..... 40 м (не по-малко от 40 м), дължина ..... 1000 м, широчина 4 м.  
 5.2. Коларски - разстояние между тях ..... м (не по-малко от 40 м), дължина ..... м, широчина ..... м  
 6. Просеки за въжени линии: ..... бр.  
 допустимо разстояние между просеките ..... м., дължина ..... м., широчина ..... м.  
 7. Направа на просеки ..... бр.  
 допустимо разстояние между тях ..... м., дължина ..... м., широчина ..... м.  
 8. Изграждане на нови временни складове (бр., площ в ха) ..... 2 др. с обща площ 2 ха .....  
 9. Мерки за опазване на оставащите на корен дървета, подраства, младиняка и почвата ..... Да се изградят пътища до сечището ..... да се изградят пътища до сечището ..... да се изградят пътища до сечището .....  
 10. Начини на почистване на сечището ..... да се изградят пътища до сечището ..... да се изградят пътища до сечището .....  
 11. Материалите ще се извозят до временен склад .....  
 когато мястото на временния склад няма данни, позволяващи точното му определяне или попада извън мащаба на схемата по т. I, се посочват географските му координати в градуси, минути и секунди.  
 12. Други указания: ..... Да се изградят пътища до сечището ..... да се изградят пътища до сечището .....  
 Да се изнасят битовите отпадъци от сечището извън горските територии на определените за това места.  
 13. Всички операции по подготвителните и основните работи да се извършват съгласно изискванията на Правилника за здравословни и безопасни условия на труд в горите и правилата за противопожарна безопасност в горите.

..... чл. 59 от ЗЗЛД  
 Изготвил: ..... И. Курчеван ..... /подпис, име и фамилия/  
 дата: 22.04.2017

Място на издаване ..... гр. Пловдив .....  
 № и дата на удостоверение за упражняване на лесовъдска практика: .....

ЗАПОЗНАТ с технологичния план: ..... /попълва се след издаването на разрешителното за сеч/  
 Лицето по чл. 108, ал. 2 от ЗГ, на което е издадено разрешително за сеч № .....

/ трите имена, подпис, дата - /

№ и дата на удостоверение за упражняване на лесовъдска практика: .....





## II. Характеристика на насаждението

- Вид на сечта ПОСТ - КОТОРВИННА / интензивност 25 %
- Втори вид сеч ИЗСЪИЧАНА НА ПОДАРА / интензивност 30 %
- Площ на подотдела 15.5 ха Размер на сечището 14.5 ха
- Състав по план/програма ЦР, БЛ, действителен ГБР, МНА, КЛ, КГР
- Запас на 1 ха: с клони 243 куб. м/ха, без клони 220 куб. м/ха.
- Среден наклон на терена 16 градуса.
- Очакван добив от маркираната дървесина 5.910 лежача маса, куб. м.

| дърв. вид категория | дърв. вид категория |    |     |     |    |     | дърв. вид категория | дърв. вид категория |    |     |     |    |     | вършина |
|---------------------|---------------------|----|-----|-----|----|-----|---------------------|---------------------|----|-----|-----|----|-----|---------|
|                     | ЦР                  | БЛ | ГБР | МНА | КЛ | КГР |                     | ЦР                  | БЛ | ГБР | МНА | КЛ | КГР |         |
| едра                | 170                 | 0  | 1   | 0   | 0  | 0   | дребна              | 0                   | 0  | 0   | 0   | 0  | 0   | 13      |
| средна              | 109                 | 0  | 3   | 0   | 0  | 0   | дърва               | 170                 | 22 | 27  | 65  | 8  | 30  |         |

- Наличие и характеристика на подраства преди сечта (състав, възраст, средна височина, % на покритие)

- Средно извозно разстояние 200 м;
- Други характеристики на насаждението (токовица, сватбовица, надлесни дървета, сервитути, защитени територии, Натура 2000, защитени видове описани в доклада за гори с висока консервационна стойност, мъртва дървесина, водоопазни зони, биологично разнообразие и др.)

Н.с. в НАТУРА 2000, няма СВАТБОВИЦА

## III. Технологични указания и параметри на технологичната инфраструктура

- Дървесината в насаждението да се добива при спазване на технологичната схема по т. I
- Сечта ще се извършва с (моторен трион, ръчно, машини; кастренето на отсечените стъбла се извършва: в сечище, на временен склад) Сечта ще се извършва с БМТ, кастренето ще се извършва в сечището
- Извозът от сечището до временните складове ще се осъществява с ТРАКТОР НА ЦЕЛИ СЪБЛА или ДЖИП И БЪСА на (цели стъбла, дълги/къси секции, сортименти, чипс и др.; с влачене по терена, изцяло натоварени) с влачене по терена
- Проектирани нови горски автомобилни пътища съгласно Наредба 5 за строителството в горските територии без промяна на предназначението им: дължина ..... м. широчина ..... м.
- Изграждане/ремонт на временни извозни горски пътища (вярното се подчертава):
  - Тракторни – допустимо разстояние между тях ..... м (не по-малко от 40 м), дължина ..... м, широчина 4 м.
  - Коларски - разстояние между тях ..... м (не по-малко от 40 м), дължина ..... м, широчина ..... м
- Просеки за въжени линии: ..... бр. допустимо разстояние между просеките ..... м., дължина ..... м., широчина ..... м.
- Направа на просеки ..... бр. допустимо разстояние между тях ..... м., дължина ..... м., широчина ..... м.
- Изграждане на нови временни складове (бр., площ в ха) изградени 3 бр. в склада с обща площ 0.2 ха
- Мерки за опазване на оставащите на корен дървета, подраства, младиняка и почвата да се палят от обеляване оставащите на корен дървета
- Начини на почистване на сечището ръчно разхвърляне по цялата площ
- Материалите ще се извозят до временен склад ..... когато мястото на временния склад няма данни, позволяващи точното му определяне или попада извън машаба на схемата по т. I, се посочват географските му координати в градуси, минути и секунди.
- Други указания: да се изнасят битовите отпадъци на посочените за целта места да се спазват изискванията за без. на труда. Да се изнасят битовите отпадъци от сечището извън горските територии на определените за това места.
- Всички операции по подготвителните и основните работи да се извършват съгласно изискванията на Правилника за здравословни и безопасни условия на труд в горите и правилата за противопожарна безопасност в горите.

Изготвил Петър Петров /подпис, име и фамилия/

дата: 28.03.11г.

Място на издаване: с. Попово

№ и дата на удостоверението за упражняване на лесовъдска практика: 3521/29.06.11г.

ЗАПОЗНАТ с технологичния план: ..... /попълва се след издаването на разрешителното за сеч/ Лицето по чл. 108, ал. 2 от ЗГ, на което е издадено разрешително за сеч № .....

/трите имена, подпис, дата - /

№ и дата на удостоверението за упражняване на лесовъдска практика: .....

Одобрил:.....

Утвърдил:.....

/име, фамилия и подпис:/.....

име, фамилия,/ подпис:.....

/попълва се само в случаите на чл. 53, ал. 4 от НСГ/

дата:.....Г.,

дата:.....Г.,

№ и дата на удостоверение за упражняване на лесовъдска практика: .....

№ и дата на удостоверение за упражняване на лесовъдска практика: .....

**ТЕХНОЛОГИЧЕН ПЛАН № ....**

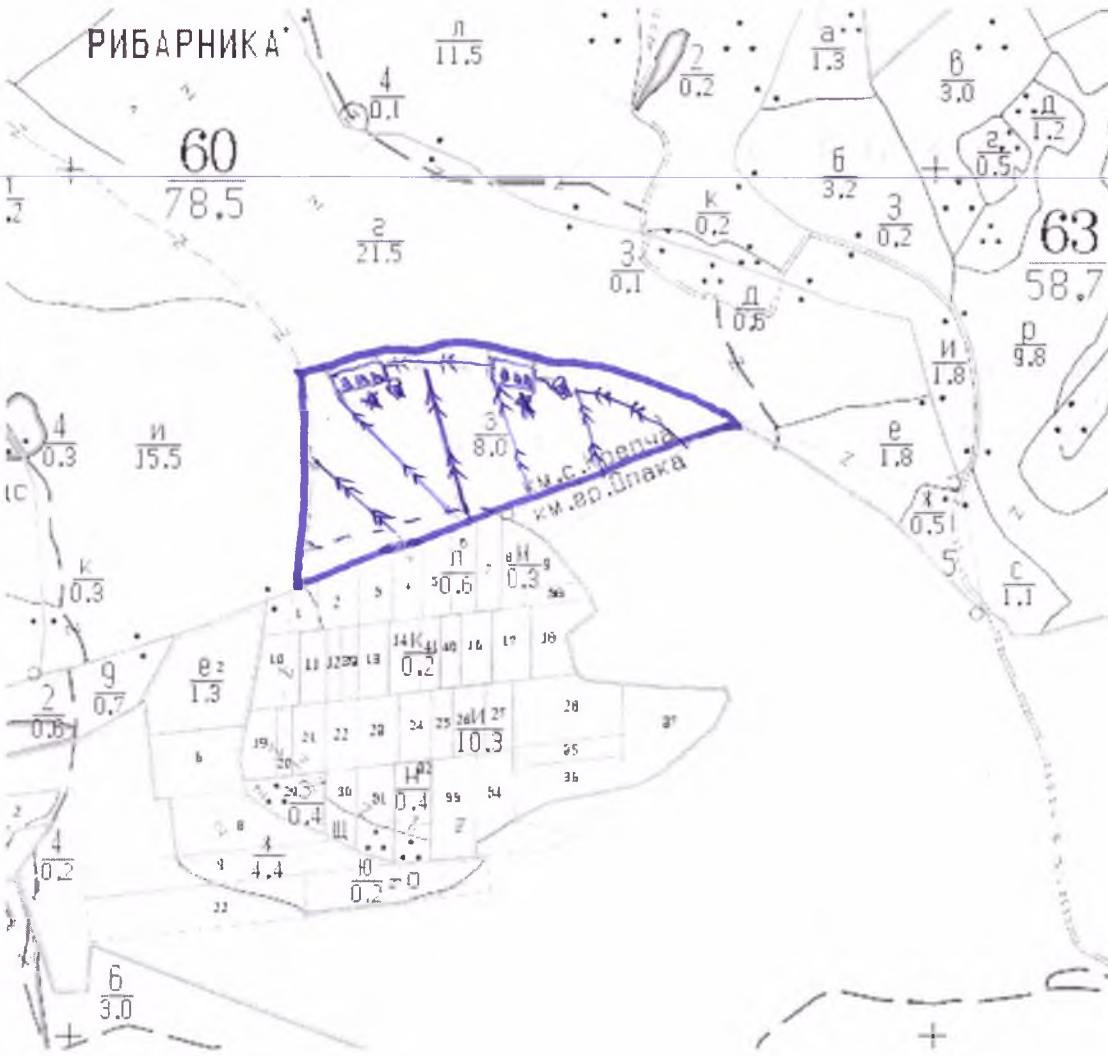
За добив на дървесина от отдел.....<sup>60</sup>.....подотдел.....<sup>3</sup>.....

На ТП ДГС/ДЛС/УОГС...../попълва се само за държавни гори/

Община ОЛАВА.....; Землище с. Крелча.....;

имот с (кадастрален идентификатор/КВС) №....., /попълва се само за недържавни гори/

**I. Схема за добива на дървесина от насаждението**



**Легенда:**

- |           |                                         |          |                                          |
|-----------|-----------------------------------------|----------|------------------------------------------|
| ± ± ± ±   | проектирани коларски вр. извозни пътища | » » » »  | проектирани тракторни вр. извозни пътища |
| - - - - - | съществуващи извозни пътища             | ▲ ▲ ▲    | временен склад                           |
| =====     | съществуващ автомобилен път             | хххххх   | тразе на въжена линия                    |
| ~~~~~     | просека                                 | ==+==+== | проектиран автомобилен път               |
| ★         | <u>ГСМ</u>                              | ☑        | <u>М. ЗА ОТПАДАЦИ</u>                    |

На схемата задължително се нанасят контурите на насаждението/имота, съществуващите и проектирани временни горски пътища, просеките, просеките за въжени линии, извозни пътища, временни складове както и връзката им със съществуващата автомобилна пътна мрежа.

## II. Характеристика на насаждението

1. Вид на сечта ПОСТ-КОТЛОВИЧНА / интензивност 2.5 %  
 Втори вид сеч ИЗКЪСНАНЕ НА ПОДДЕСА / интензивност 40 %  
 2. Площ на подотдела 8.0 ха Размер на сечището 8.0 ха  
 3. Състав по план/програма БР, БП, ЗДБ, действителен ГБР, Кп, МЧА, КГР  
 4. Запас на 1 ха: с клонове 170 куб.м/ха, без клонове 155 куб. м/ха.  
 5. Среден наклон на терена 13 градуса.  
 6. Очакван добив от маркираната дървесина 466 лежаща маса, куб.м.

| дърв. вид категория | дърв. вид категория |    |     |     |     |    | дърв. вид категория |     |    |     |     |     | вършина |    |     |
|---------------------|---------------------|----|-----|-----|-----|----|---------------------|-----|----|-----|-----|-----|---------|----|-----|
|                     | ЦР                  | БП | ЗДБ | ГБР | МЧА | Кп | КГР                 | ЦР  | БП | ЗДБ | ГБР | МЧА |         | Кп | КГР |
| едра                | 94                  | 0  | 0   | 1   | 0   | 0  | 0                   | 0   | 0  | 0   | 0   | 0   | 0       | 0  | 6   |
| средна              | 54                  | 0  | 0   | 4   | 0   | 0  | 0                   | 150 | 4  | 4   | 39  | 56  | 13      | 5  |     |

7. Наличие и характеристика на подраства преди сечта (състав, възраст, средна височина, % на покритие)

8. Средно извозно разстояние 150 м.;  
 9. Други характеристики на насаждението (токовища, сватбовища, надлесни дървета, сервитути, защитени територии, Natura 2000, защитени видове описани в доклада за гори с висока консервационна стойност, мъртва дървесина, вододайни зони, биологично разнообразие и др.)  
Нес в НАТУРА 2000, няма сватбовища

## III. Технологични указания и параметри на технологичната инфраструктура

1. Дървесината в насаждението да се добива при спазване на технологичната схема по т. I  
 2. Сечта ще се извършва с (моторен трион, ръчно, машини; кастренето на отсечените стъбла се извършва: в сечище, на временен склад)  
Сечта ще се извършва с БМТ, кастренето ще се осъществява в сечището  
 3. Извозът от сечището до временните складове ще се осъществява с ТРАКТОРИ на цели стъбла или дълги и къси секции с влачене по терена  
 4. Проектирани нови горски автомобилни пътища съгласно Наредба 5 за строителството в горските територии без промяна на предназначението им: дължина ..... м. широчина ..... м.  
 5. Изграждане/ремонт на временни извозни горски пътища (вярното се подчертава):  
 5.1. Тракторни – допустимо разстояние между тях ..... м (не по-малко от 40 м), дължина ..... м, широчина 4 м.  
 5.2. Коларски - разстояние между тях ..... м (не по-малко от 40 м), дължина ..... м, широчина ... м  
 6. Просеки за въжени линии: ..... бр.  
 допустимо разстояние между просеките ..... м., дължина ..... м., широчина ..... м.  
 7. Направа на просеки 6 бр.  
 допустимо разстояние между тях 40 м., дължина 1000 м., широчина 4 м.  
 8. Изграждане на нови временни складове (бр., площ в ха) Изградени 2 бр. нови  
бр. склада с обща площ 0.2 ха  
 9. Мерки за опазване на оставащите на корен дървета, подраства, младиняка и почвата  
Да се палят от обеляване оставащите на корен дървета  
 10. Начини на почистване на сечището разр. разхвърляне по цялата площ  
 11. Материалите ще се извозят до временен склад посочен на техн. план  
 когато мястото на временния склад няма данни, позволяващи точното му определяне или попада извън мащаба на схемата по т. I, се посочват географските му координати в градуси, минути и секунди.  
 12. Други указания: Да се изнасят битовите отпадъци на посочените за цели места да се спазват изискванията за безопасност на труда.  
 Да се изнасят битовите отпадъци от сечището извън горските територии на определените за това места.  
 13. Всички операции по подготвителните и основните работи да се извършват съгласно изискванията на Правилника за здравословни и безопасни условия на труд в горите и правилата за противопожарна безопасност в горите.

Изготвил П. Петров /подпис, име и фамилия/

дата 22.03.24г.

Място на издаване ср. Полово

№ и дата на удостоверение за упражняване на лесовъдска практика: 3521/29.06.11г.

ЗАПОЗНАТ с технологичния план: ..... /попълва се след издаването на разрешителното за сеч/

Лицето по чл. 108, ал. 2 от ЗГ, на което е издадено разрешително за сеч № .....

/трите имена, подпис, дата - /

№ и дата на удостоверение за упражняване на лесовъдска практика: .....

Одобрил:.....

Утвърдил:.....

/име, фамилия и подпис/: .....

име, фамилия, /подпис: .....

/потълва се само в случаите на чл. 53, ал. 4 от НСГ/

дата:.....Г.,

дата:.....Г.,

№ и дата на удостоверение за упражняване на лесовъдска практика: .....

№ и дата на удостоверение за упражняване на лесовъдска практика: .....

**ТЕХНОЛОГИЧЕН ПЛАН № ....**

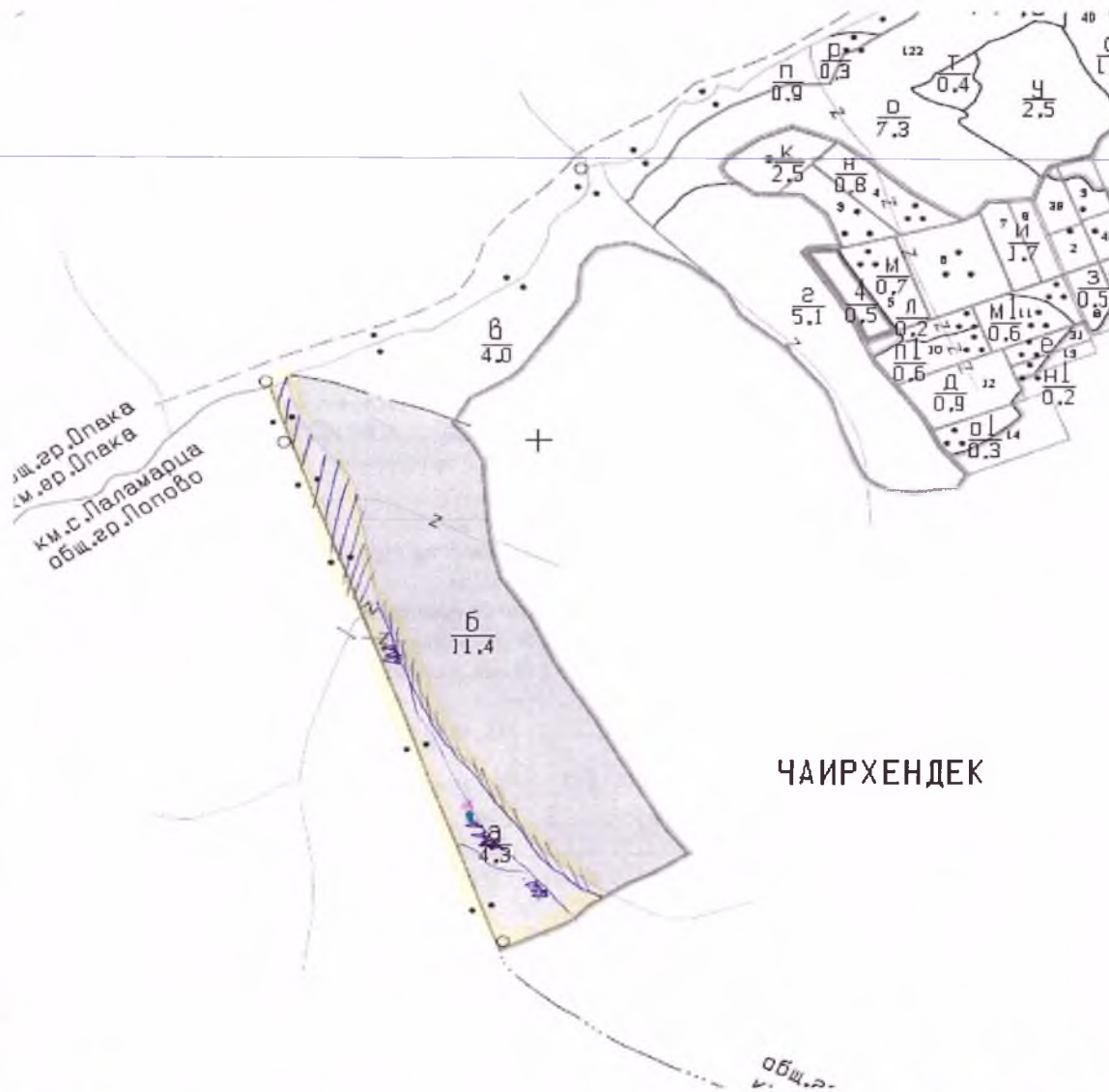
За добив на дървесина от отдел.....<sup>57</sup>.....подотдел.....<sup>9</sup>.....

На ТП ДРС/ДЛС/УОГС.....<sup>Черки</sup>...../потълва се само за държавни гори/

Община.....<sup>Попово</sup>.....; Землище.....<sup>Пар. в на. р. ч.</sup>.....;

имот с (кадастрален идентификатор/КВС) №....., /потълва се само за недържавни гори/

**I. Схема за добива на дървесина от насаждението**



**Легенда:**

± ± ± ± проектирани коларски вр. извозни пътища

- - - - - съществуващи извозни пътища

===== съществуващ автомобилен път

~~~~~ просека

.....

»»»»» проектирани тракторни вр. извозни пътища

▲ ▲ ▲ временен склад

xxxxxx трасе на въжена линия

==+==+== проектиран автомобилен път

//////.....^{неусвоячн частък}

• - място за БЕМ и отпадъци

На схемата задължително се нанасят контурите на насаждението/имота, съществуващите и проектирани временни горски пътища, просеките, просеките за въжени линии, извозни пътища, временни складове както и връзката им със съществуващата автомобилна пътна мрежа.

II. Характеристика на насаждението

1. Вид на сечта Пробирки / интензивност 10%
 Втори вид сеч / интензивност%
 2. Площ на подотдела 4,5 ха Размер на сечището 3,5 ха
 3. Състав по план/програма....., действителен.....
 4. Запас на 1 ха: с клони.....куб.м/ха, без клоникуб. м/ха.
 5. Среден наклон на теренаградуса.
 6. Очакван добив от маркираната дървесина 147лежаща маса, куб.м.

| дърв. вид категория | ГО | УР | ЗДБ | АМС | ЕДМ | КМН | МНД | дърв. вид категория | ГО | УР | ЗДБ | АМС | ЕДМ | КМН | МНД | вършина |
|---------------------|----|----|-----|-----|-----|-----|-----|---------------------|----|----|-----|-----|-----|-----|-----|---------|
| едра | 1 | 0 | 0 | 0 | 0 | 0 | 0 | дребна | 0 | 0 | 0 | 0 | 0 | 0 | 0 | 23 |
| средна | 2 | 0 | 0 | 0 | 0 | 0 | 0 | дърва | 83 | 14 | 23 | 3 | 6 | 6 | 6 | |

7. Наличие и характеристика на подраства преди сечта (състав, възраст, средна височина, % на покритие)

8. Средно извозно разстояние 60 м;
 9. Други характеристики на насаждението (токовища, сватбовища, надлесни дървета, сервитути, защитени територии, Natura 2000, защитени видове описани в доклада за гори с висока консервационна стойност, мъртва дървесина, вододайни зони, биологично разнообразие и др.)

Водобасена е защитена зона на дърветата близо до североизточната граница на насаждението

III. Технологични указания и параметри на технологичната инфраструктура

1. Дървесината в насаждението да се добива при спазване на технологичната схема по т. I
 2. Сечта ще се извършва с (моторен трион, ръчно, машини; кастренето на отсечените стъбла се извършва: в сечище, на временен склад) с моторен верижник трион на

определените временни складове
 3. Извозът от сечището до временните складове ще се осъществява с трактор
или животински сила на квота секция на (цели стъбла, дълги/къси секции, сортименти, чипс и др.; с влачене по терена, изцяло натоварени) влачене на терена

4. Проектирани нови горски автомобилни пътища съгласно Наредба 5 за строителството в горските територии без промяна на предназначението им: дължинам. широчинам.

5. Изграждане/ремонт на временни извозни горски пътища (вярното се подчертава):
 5.1. Тракторни – допустимо разстояние между тяхм (не по-малко от 40 м), дължинам, широчина 4 м.
 5.2. Коларски - разстояние между тях.....м (не по-малко от 40 м), дължинам, широчина ... м

6. Просеки за въжени линии: бр.
 допустимо разстояние между просеките м., дължина м., широчина м.

7. Направа на просеки 1 бр.
 допустимо разстояние между тях 5 м., дължина 80 м., широчина 4 м.

8. Изграждане на нови временни складове (бр., площ в ха) 3 бр. с площ

9. Мерки за опазване на оставащите на корен дървета, подраства, младиняка и почвата Рибата и маса секции при извоза

10. Начини на почистване на сечището ръчно, механично и барични с оглед

11. Материалите ще се извозят до временен склад.....
 когато мястото на временния склад няма данни, позволяващи точното му определяне или попада извън мащаба на схемата по т. I, се посочват географските му координати в градуси, минути и секунди.

12. Други указания: да се отбележат сухите дървета на корен
означени със знак "Б"

- Да се изнасят битовите отпадъци от сечището извън горските територии на определените за това места.
 13. Всички операции по подготвителните и основните работи да се извършват съгласно изискванията на Правилника за здравословни и безопасни условия на труд в горите и правилата за противопожарна безопасност в горите.

Изготвил: Ведран Рибар чл.59 от ЗЗЛД лия/
 дата: 20.4.г.

Място на издаване: Д.С. Чопово

№ и дата на удостоверение за упражняване на лесоустройствена практика:
ЗАПОЗНАТ с технологичния план:/попълва се след издаването на разрешителното за сеч/
 Лицето по чл. 108, ал. 2 от ЗГ, на което е издадено разрешително за сеч №

/ трите имена, подпис, дата - /

№ и дата на удостоверение за упражняване на лесоустройствена практика:

Одобрил:.....

Утвърдил:.....

/име, фамилия и подпис:/.....

име, фамилия,/ подпис:.....

/попълва се само в случаите на чл. 53, ал. 4 от НСГ/

дата:.....Г.,

дата:.....Г.,

№ и дата на удостоверението за упражняване на лесовъдска практика:

№ и дата на удостоверението за упражняване на лесовъдска практика:

ТЕХНОЛОГИЧЕН ПЛАН №

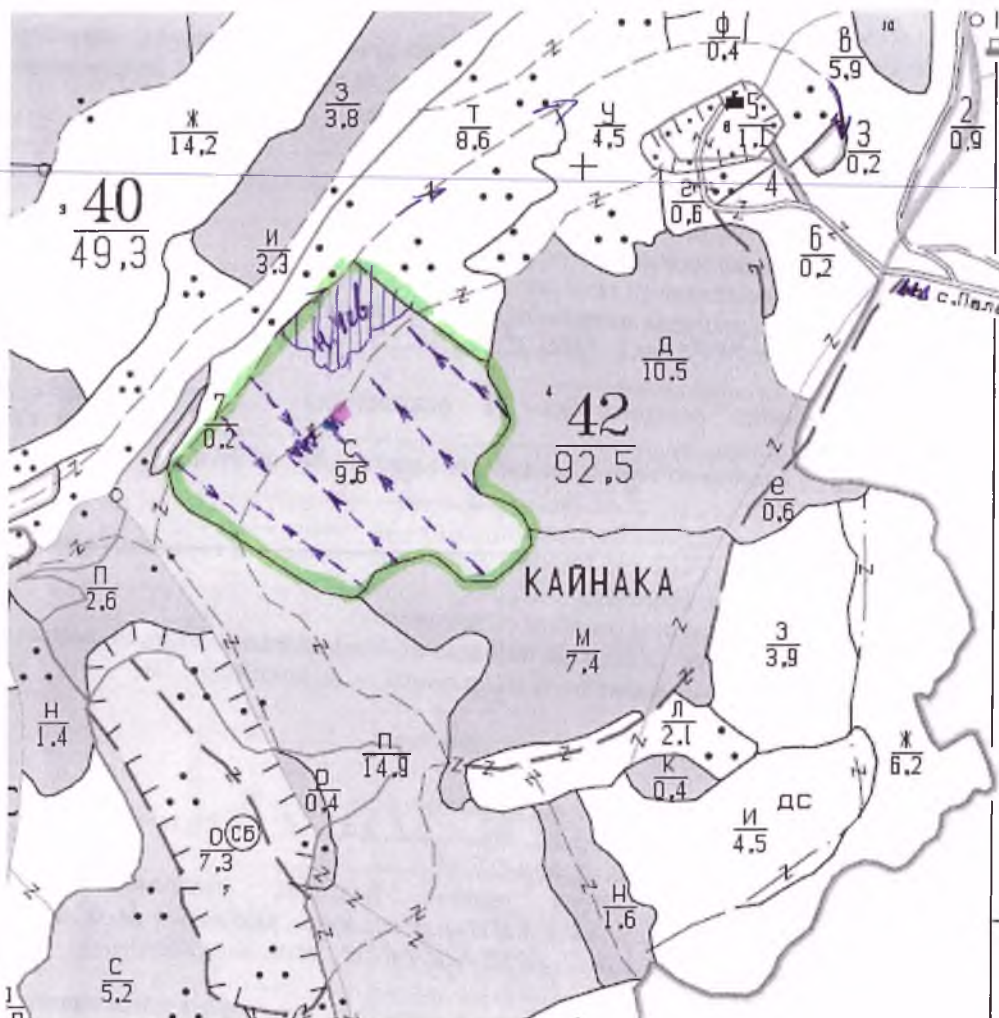
За добив на дървесина от отдел..... *42*подотдел..... *с*

На ТП ДГС/ДЛС/УОГС..... *СЕРКЪ ЛОМ*/попълва се само за държавни гори/

Община; Землище *с. Палак Круч*.....;

имот с (кадастрален идентификатор/КВС) №....., /попълва се само за недържавни гори/

I. Схема за добива на дървесина от насаждението



Легенда:

± ± ± ± проектирани коларски вр. извозни пътища

»»»» проектирани тракторни вр. извозни пътища

----- съществуващи извозни пътища

▲▲▲▲ временен склад

===== съществуващ автомобилен път

xxxxxx трасе на въжена линия

~~~~~ просека

==+==+== проектиран автомобилен път

*..... Конкр. къ. насаждението*

*..... място за ГЕМ и отпадъци.*

На схемата задължително се нанасят контурите на насаждението/имота, съществуващите и проектирани временни горски пътища, просеките, просеките за въжени линии, извозни пътища, временни складове както и връзката им със съществуващата автомобилна пътна мрежа.

**II. Характеристика на насаждението**

1. Вид на сечта Пробирка / интензивност 20%  
 Втори вид сеч ..... / интензивност .....%  
 2. Площ на подотдела 9.6 ха Размер на сечището 9.0 ха  
 3. Състав по план/програма Б.К. 7. Г. 3. 2. 5. УР. 4. действителен Б.К. 7. Г. 3. 2. 5. УР. 4.  
 4. Запас на 1 ха: с клони 2420 куб.м/ха, без клони 1920 куб. м/ха.  
 5. Среден наклон на терена 17 градуса.  
 6. Очакван добив от маркираната дървесина 374 лежаща маса, куб.м.

| дърв. вид категория | Бук | Г | ЗДБ | УР | К | М | Н | дърв. вид категория | Бук | Г  | ЗДБ | УР | К | М | Н | дърв. вид категория |
|---------------------|-----|---|-----|----|---|---|---|---------------------|-----|----|-----|----|---|---|---|---------------------|
| едра                | 1   | 1 | 1   | 3  | 0 | 0 | 0 | древна              | 0   | 1  | 0   | 0  | 0 | 0 | 0 | вършина             |
| средна              | 5   | 8 | 5   | 2  | 0 | 0 | 0 | дърва               | 139 | 58 | 50  | 14 | 6 | 8 | 8 | 62                  |

7. Наличие и характеристика на подраства преди сечта (състав, възраст, средна височина, % на покритие)  
 .....  
 8. Средно извозно разстояние 500м;  
 9. Други характеристики на насаждението (токовища, сватбовища, надлесни дървета, сервитути, защитени територии, Natura 2000, защитени видове описани в доклада за гори с висока консервационна стойност, мъртва дървесина, вододайни зони, биологично разнообразие и др.)

Наличие на мъртва дървесина, вододайни зони, биологично разнообразие и др.

**III. Технологични указания и параметри на технологичната инфраструктура**

1. Дървесината в насаждението да се добива при спазване на технологичната схема по т. I  
 2. Сечта ще се извършва с (моторен трион, ръчно, машини; кастрнето на отсечените стъбла се извършва: в сечище, на временен склад) с моторен трион

3. Извозът от сечището до временните складове ще се осъществява с трактор или машинна техника на (цели стъбла, дълги/къси секции, сортименти, чипс и др.; с влачене по терена, изцяло натоварени) на изсята с екип

4. Проектирани нови горски автомобилни пътища съгласно Наредба 5 за строителството в горските територии без промяна на предназначението им: дължина 1000м. широчина 7м.

5. Изграждане/ремонт на временни извозни горски пътища (вярното се подчертава):  
 5.1. Тракторни – допустимо разстояние между тях 50м (не по-малко от 40 м), дължина 1000м, широчина 4 м.  
 5.2. Коларски - разстояние между тях.....м (не по-малко от 40 м), дължина .....м, широчина ... м

6. Просеки за въжени линии: ..... бр.  
 допустимо разстояние между просеките ..... м., дължина ..... м., широчина ..... м.

7. Направа на просеки .....бр.  
 допустимо разстояние между тях .....м., дължина .....м., широчина ..... м.

8. Изграждане на нови временни складове (бр., площ в ха) 1 бр. 0.1 ха в сечището  
1 бр. 0.1 ха в сечището

9. Мерки за опазване на оставащите на корен дървета, подраства, младияка и почвата да се внимава при извоза за да се запази

10. Начини на почистване на сечището ръчно с екип разборно на вършината

11. Материалите ще се извозят до временен склад.....  
 когато мястото на временния склад няма данни, позволяващи точното му определяне или попада извън мащаба на схемата по т. I, се посочват географските му координати в градуси, минути и секунди.

12. Други указания: .....

- Да се изнасят битовите отпадъци от сечището извън горските територии на определените за това места.  
 13. Всички операции по подготвителните и основните работи да се извършват съгласно изискванията на Правилника за здравословни и безопасни условия на труд в горите и правилата за противопожарна безопасност в горите.

Изготвил: Стефан Димитров /тис, име и фамилия/  
 дата: 2024 г., чл. 59 от ЗЗЛД

Място на издаване: ДК. 4. Тополово  
 № и дата на удостоверение за упражняване на лесовъдска практика: 4267/01.09.2014г.

ЗАПОЗНАТ с технологичния план: ..... /попълва се след издаването на позволителното за сеч/  
 Лицето по чл. 108, ал. 2 от ЗГ, на което е издадено позволително за сеч № .....

/трите имена, подпис, дата -/

№ и дата на удостоверение за упражняване на лесовъдска практика: .....









## II. Характеристика на насаждението

- Вид на сечта техн. за див. сечене / интензивност 100%  
Втори вид сеч ..... / интензивност .....
- Площ на подотдела 2,0 ха Размер на сечището 2,0 ха
- Състав по план/програма чурб.; срлп.; бл.; клен, действителен чурб.; срлп.; бл.; клен
- Запас на 1 ха: с клони 145 куб.м/ха, без клони 130 куб. м/ха.
- Среден наклон на терена 16 градуса.
- Очакван добив от маркираната дървесина 411 лежаща маса, куб.м.

| дърв. вид категория | дърв. вид категория |      |    |      |     | дърв. вид категория |      |    |      |     | вършина |
|---------------------|---------------------|------|----|------|-----|---------------------|------|----|------|-----|---------|
|                     | чур                 | срлп | бл | клен | ббт | чур                 | срлп | бл | клен | ббт |         |
| едра                | 73                  | 21   | -  | -    | -   | -                   | -    | -  | -    | -   |         |
| средна              | 17                  | 6    | -  | -    | -   | 133                 | 3    | 15 | 26   | 15  |         |

- Наличие и характеристика на подраства преди сечта (състав, възраст, средна височина, % на покритие) .....
- Средно извозно разстояние 50 м;
- Други характеристики на насаждението (токовища, сватбовища, надлесни дървета, сервитути, защитени територии, Натура 2000, защитени видове описани в доклада за гори с висока консервационна стойност, мъртва дървесина, водообайни зони, биологично разнообразие и др.)  
не попада в НАТУРА 2000; няма наличие на сватбовища или токовища.

## III. Технологични указания и параметри на технологичната инфраструктура

- Дървесината в насаждението да се добива при спазване на технологичната схема по т. I
- Сечта ще се извършва с (моторен трион, ръчно, машини; кастренето на отсечените стъбла се извършва: в сечище, на временен склад) Б.М.В.Т.; кастренето в сечището
- Извозът от сечището до временните складове ще се осъществява с бс. средния извозач на (цели стъбла, дълги/къси секции, сортименти, чипс и др.; с влачене по терена, изцяло натоварени) цели стъбла, чипс секции
- Проектирани нови горски автомобилни пътища съгласно Наредба 5 за строителството в горските територии без промяна на предназначението им: дължина ..... м. широчина ..... м.
- Изграждане/ремонт на временни извозни горски пътища (вярното се подчертава):
  - Тракторни – допустимо разстояние между тях ..... м (не по-малко от 40 м), дължина ..... м, широчина 4 м.
  - Коларски - разстояние между тях ..... м (не по-малко от 40 м), дължина ..... м, широчина ..... м
- Просеки за въжени линии: ..... бр.  
допустимо разстояние между просеките ..... м., дължина ..... м., широчина ..... м.
- Направа на просеки ..... бр.  
допустимо разстояние между тях ..... м., дължина ..... м., широчина ..... м.
- Изграждане на нови временни складове (бр., площ в ха) въжени складове с пн сватбовища
- Мерки за опазване на оставащите на корен дървета, подраства, младияка и почвата
- Начини на почистване на сечището отпадъци от сечта на ивица в сечището
- Материалите ще се извозят до временен склад .....  
когато мястото на временния склад няма данни, позволяващи точното му определяне или попада извън мащаба на схемата по т. I, се посочват географските му координати в градуси, минути и секунди.
- Други указания: битовите отпадъци да се извозят извън сечището на ...  
в близост до сечището  
Да се изнасят битовите отпадъци от сечището извън горските територии на определените за това места.
- Всички операции по подготвителните и основните работи да се извършват съгласно изискванията на Правилника за здравословни и безопасни условия на труд в горите и правилата за противопожарна безопасност в горите.

Изготвил: инж. Тодор Рафранков чл. 59 от ЗЗЛД /подпис, име и фамилия/

дата: 15.03.2019

Място на издаване: гр. Пловдив

№ и дата на удостоверение за упражняване на лесовъдска практика: 13974/07.11.2019

ЗАПОЗНАТ с технологичния план: ..... /попълва се след издаването на позволителното за сеч/ Лицето по чл. 108, ал. 2 от ЗГ, на което е издадено позволително за сеч № .....

/трите имена, подпис, дата -/

№ и дата на удостоверение за упражняване на лесовъдска практика: .....

Одобрил:.....

Утвърдил:.....

/име, фамилия и подпис:/.....

име, фамилия,/ подпис:.....

/попълва се само в случаите на чл. 53, ал. 4 от НСГ/

дата:.....Г.,

дата:.....Г.,

№ и дата на удостоверение за упражняване на лесовъдска практика: .....

№ и дата на удостоверение за упражняване на лесовъдска практика: .....

**ТЕХНОЛОГИЧЕН ПЛАН № 1**

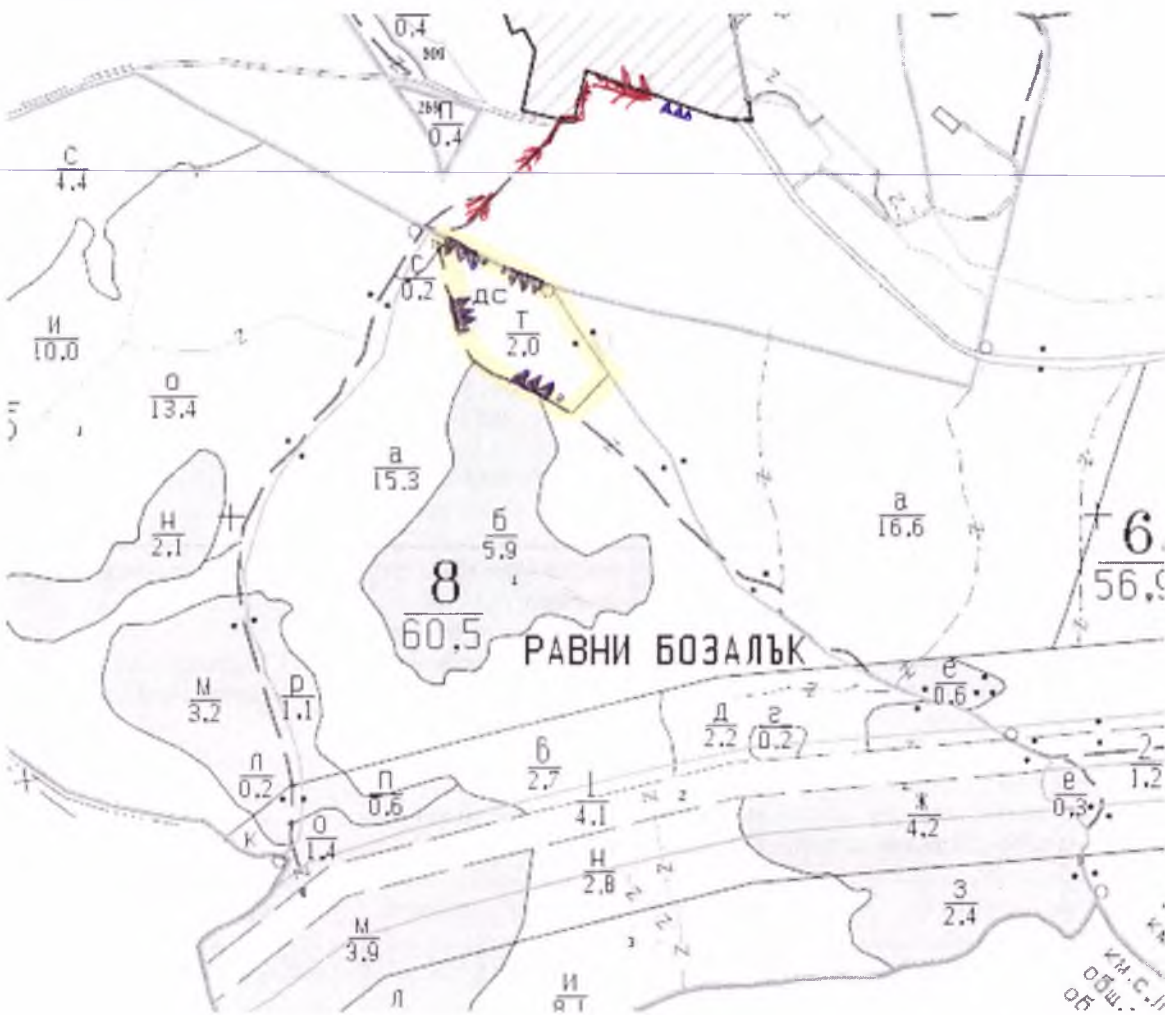
За добив на дървесина от отдел.....подотдел.....

На ТП ДС/ДС/УОДС...../попълва се само за държавни гори/

Община.....; Землище.....;

имот с (кадастрален идентификатор/КВС) №...../попълва се само за недържавни гори/

**I. Схема за добива на дървесина от насаждението**



**Легенда:**

± ± ± ± проектирани коларски вр. извозни пътища

» » » » проектирани тракторни вр. извозни пътища

----- съществуващи извозни пътища

▲ ▲ ▲ ▲ временен склад

===== съществуващ автомобилен път

xxxxxx трасе на въжена линия

~~~~~ просека

==+==+== проектиран автомобилен път

.....

..... място за БСМ и ограбци

На схемата задължително се нанасят контурите на насаждението/имота, съществуващите и проектирани временни горски пътища, просеките, просеките за въжени линии, извозни пътища, временни складове както и връзката им със съществуващата автомобилна пътна мрежа.

II. Характеристика на насаждението

1. Вид на сечта ЧПБ / интензивност 100%
 2. Площ на подотдела 2.1 ха, Размер на сечището 1.0 ха
 3. Състав по план/програма ЧРБ, ДЛ, СРП, ДЛ, ДЛ, действителен ЧРБ, ДЛ, СРП, ДЛ, ДЛ
 4. Запас на 1 ха: с клонове 160 куб.м/ха, без клонове 145 куб. м/ха.
 5. Среден наклон на терена 8 градуса.
 6. Очакван добив от маркираната дървесина 289 лежаща маса, куб.м.

| дърв. вид категория | ЧР | ДЛ | СРП | ДЛ | ДЛ | ДЛ | ДЛ | дърв. вид категория | ЧР | ДЛ | СРП | ДЛ | ДЛ | ДЛ | ДЛ | ДЛ |
|---------------------|----|----|-----|----|----|----|----|---------------------|-----|----|-----|----|----|----|----|---------|
| едра | 8 | - | 2 | 1 | - | - | - | дребна | - | - | - | - | - | - | - | - |
| средна | 22 | - | 6 | 3 | - | - | - | дърва | 193 | 7 | 17 | 12 | 9 | 6 | 3 | вършина |

7. Наличие и характеристика на подраства преди сечта (състав, възраст, средна височина, % на покритие)

 8. Средно извозно разстояние 300 м.;
 9. Други характеристики на насаждението (токовища, сватбовища, надлесни дървета, сервитути, защитени територии, Натура 2000, защитени видове описани в доклада за гори с висока консервационна стойност, мъртва дървесина, вододайни зони, биологично разнообразие и др.)
Не попада в Натура 2000; няма наличие на редовен и сватбовища

III. Технологични указания и параметри на технологичната инфраструктура

1. Дървесината в насаждението да се добива при спазване на технологичната схема по т. I
 2. Сечта ще се извършва с (моторен трион, ръчно, машини): кастренето на отсечените стъбла се извършва: в сечище, на временен склад с БМАТ; кастриращи и извършва
 3. Извозът от сечището до временните складове ще се осъществява с САМУЧНИ ТРАКТОРИ на (цели стъбла, дълги къси секции, сортименти, чипс и др.; с влачене по терена, изцяло натоварени) на цяла
 4. Проектирани нови горски автомобилни пътища съгласно Наредба 5 за строителството в горските територии без промяна на предназначението им: дължина м. широчина м.
 5. Изграждане/ремонт на временни извозни горски пътища (вярното се подчертава):
 5.1. Тракторни – допустимо разстояние между тях м (не по-малко от 40 м), дължина м, широчина 4 м.
 5.2. Коларски - разстояние между тях м (не по-малко от 40 м), дължина м, широчина м
 6. Просеки за въжени линии: бр.
 допустимо разстояние между просеките м., дължина м., широчина м.
 7. Направа на просеки бр.
 допустимо разстояние между тях м., дължина м., широчина м.
 8. Изграждане на нови временни складове (бр., площ в ха)
 9. Мерки за опазване на оставащите на корен дървета, подраства, младияка и почвата
 10. Начини на почистване на сечището не се извършва, само ръчно по цялата площ
 11. Материалите ще се извозят до временен склад
 когато мястото на временния склад няма данни, позволяващи точното му определяне или попада извън мащаба на схемата по т. I, се посочват географските му координати в градуси, минути и секунди.
 12. Други указания: 99% се извършва директно отпадък и отпадък
за себе си

Да се изнасят битовите отпадъци от сечището извън горските територии на определените за това места.

13. Всички операции по подготвителните и основните работи да се извършват съгласно изискванията на Правилника за здравословни и безопасни условия на труд в горите и правилата за противопожарна безопасност в горите.

Изготвил: Матейко Рафаянел чл. 59 от ЗЗЛД подпис, име и фамилия/

дата: 22.07.2015 г.,

Място на издаване: Поморие

№ и дата на удостоверение за упражняване на лесовъдска практика: 13984/24.11.196

ЗАПОЗНАТ с технологичния план: /попълва се след издаването на позволителното за сеч/

Лицето по чл. 108, ал. 2 от ЗГ, на което е издадено позволително за сеч №

/ трите имена, подпис, дата - /

№ и дата на удостоверение за упражняване на лесовъдска практика: