

Одобрил:.....

Утвърдил:.....

/име, фамилия и подпис:/.....

име, фамилия,/ подпис: .....

дата:.....Г.,

дата:.....Г.,

№ и дата на удостоверение за упражняване на лесовъдска практика: .....

№ и дата на удостоверение за упражняване на лесовъдска практика: .....

**ТЕХНОЛОГИЧЕН ПЛАН № ....**

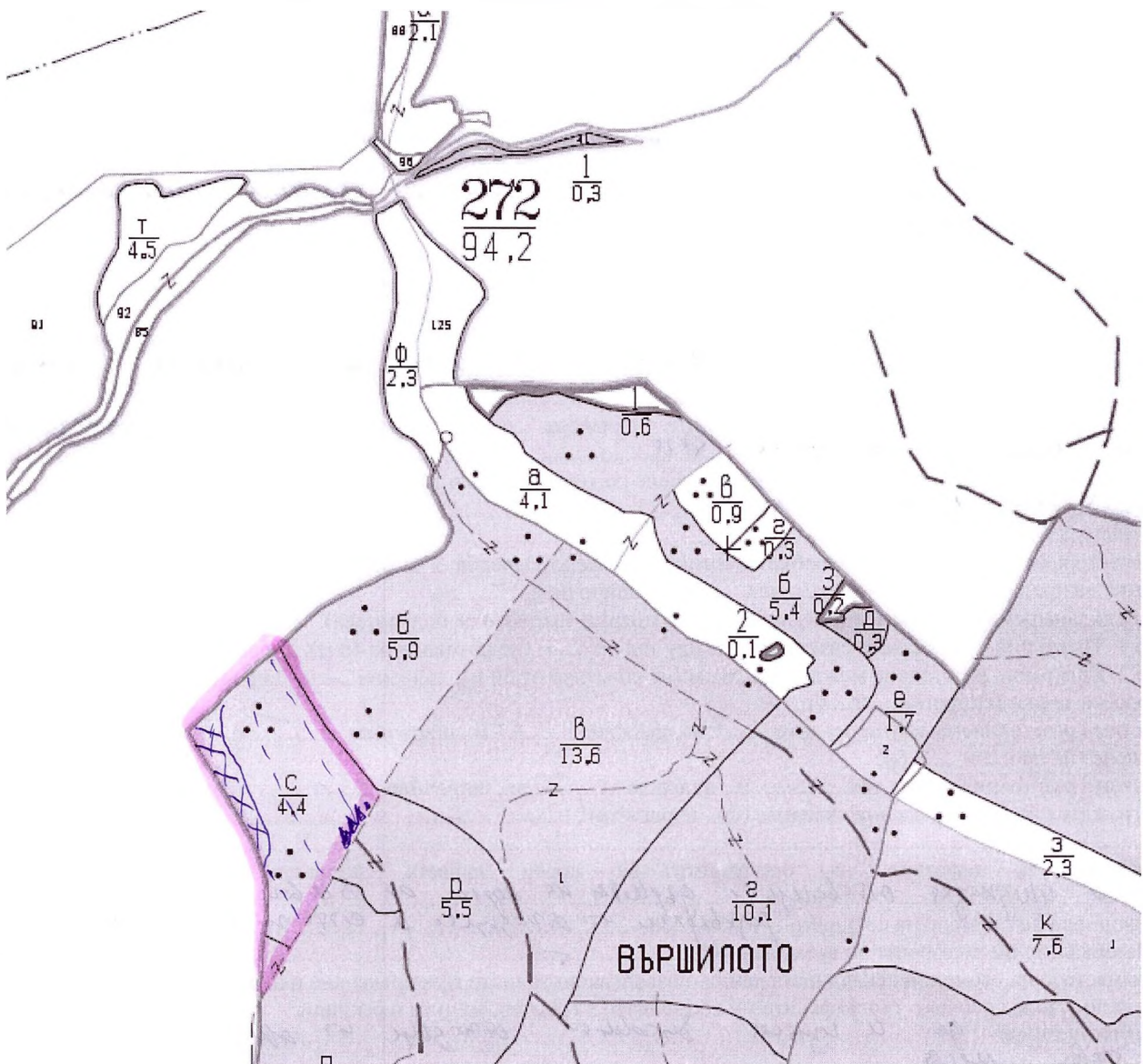
За добив на дървесина от отдел.....<sup>282</sup>.....подотдел.....<sup>С</sup>.....

На ТП ДГС/ДЛС/УОГС.....<sup>Серия Пом</sup>...../попълва се само за държавни гори/

Община.....<sup>Поробо</sup>.....; Землище.....<sup>Осенево</sup>.....;

имот с (кадастрален идентификатор/КВС) №....., /попълва се само за недържавни гори/

**I. Схема за добива на дървесина от насаждението**



**Легенда:**

±±±± проектирани коларски вр. извозни пътища

»»»» проектирани тракторни вр. извозни пътища

----- съществуващи извозни пътища

▲▲▲▲ временен склад

===== съществуващ автомобилен път

xxxxxx трасе на въжена линия

~~~~~ просека

==+==+== проектиран автомобилен път

||||| *кв. усвоени участъци*

----- *извозни пътища*  
*Т.П. място за складиране с осигуряване*

На схемата задължително се нанасят контурите на насаждението/имота, съществуващите и проектирани временни горски пътища, просеките, просеките за въжени линии, извозни пътища, временни складове както и връзката им със съществуващата автомобилна пътна мрежа.

**II. Характеристика на насаждението**

1. Вид на сечта ..... *проресване* ..... / интензивност *20* %  
 Втори вид сеч ..... / интензивност ..... %  
 2. Площ на подотдела ..... *1,4* ха Размер на сечището ..... *44* ха  
 3. Състав по план/програмъ ..... *ЗР 7; ЦР 3* ..... действителен ..... *ЗР 7; ЦР 3* .....  
 4. Запас на 1 ха: с клонови ..... *255* куб.м/ха, без клонови ..... *195* куб. м/ха.  
 5. Среден наклон на терена ..... *3* градуса.  
 6. Очакван добив от маркираната дървесина ..... *82* ..... лежаща маса, куб.м.

| дърв. вид категория | ЗР        |    | ЦР |    | дърв. вид категория | ЗР        |          | ЦР |    | вършина |
|---------------------|-----------|----|----|----|---------------------|-----------|----------|----|----|---------|
|                     | ЗР        | ЦР | ЗР | ЦР |                     | ЗР        | ЦР       | ЗР | ЦР |         |
| едра                | -         | -  |    |    | дребна              | <i>2</i>  | -        |    |    |         |
| средна              | <i>22</i> | -  |    |    | дърва               | <i>50</i> | <i>8</i> |    |    |         |

7. Наличие и характеристика на подраства преди сечта (състав, възраст, средна височина, % на покритие) .....  
 .....  
 8. Средно извозно разстояние ..... *80* .....;  
 9. Други характеристики на насаждението (токовища, сватбовища, надлесни дървета, сервитути, защитени територии, Натура 2000, защитени видове описани в доклада за гори с висока консервационна стойност, мъртва дървесина, вододайни зони, биологично разнообразие и др.)  
*не могат да бъдат в Натура 2000; няма наличие на бродещи или копитни и селскостопански*

**III. Технологични указания и параметри на технологичната инфраструктура**

1. Дървесината в насаждението да се добива при спазване на технологичната схема по т. I  
 2. Сечта ще се извършва с (моторен трион, ръчно, машини; кастренето на отсечените стъбла се извършва: в сечище, на временен склад) ..... *БЛБ; изсечените се и извършват в сечището* .....  
 3. Извозът от сечището до временните складове ще се осъществява с ..... *спец. дървесни* .....  
*парки в сечището със жълтосини селси* ..... на (цели стъбла, дълги/къси секции, сортименти, чипс и др.; с влачене по терена, изцяло натоварени) ..... *не със* .....  
 4. Проектирани нови горски автомобилни пътища съгласно Наредба 5 за строителството в горските територии без промяна на предназначението им: дължина ..... м. широчина ..... м.  
 5. Изграждане/ремонт на временни извозни горски пътища (вярното се подчертава):  
 5.1. Тракторни – допустимо разстояние между тях ..... м (не по-малко от 40 м), дължина ..... м, широчина 4 м.  
 5.2. Коларски - разстояние между тях ..... м (не по-малко от 40 м), дължина ..... м, широчина ..... м  
 6. Просеки за въжени линии: ..... бр.  
 допустимо разстояние между просеките ..... м., дължина ..... м., широчина ..... м.  
 7. Направа на просеки ..... бр.  
 допустимо разстояние между тях ..... м., дължина ..... м., широчина ..... м.  
 8. Изграждане на нови временни складове (бр., площ в ха) .....  
 9. Мерки за опазване на оставащите на корен дървета, подраства, младияка и почвата .....  
*да се изградят до сечището дървесни сепаратори и корони от дървета*  
 10. Начини на почистване на сечището .....  
*разчистване на дървесни сепаратори от сечището по изградения път*  
 11. Материалите ще се извозят до временен склад .....  
 когато мястото на временния склад няма данни, позволяващи точното му определяне или попада извън мащаба на схемата по т. I, се посочват географските му координати в градуси, минути и секунди.  
 12. Други указания: .....  
*да се изградят и изградят дървесни сепаратори и дървесни сепаратори*

Да се изнасят битовите отпадъци от сечището извън горските територии на определените за това места.  
 13. Всички операции по подготвителните и основните работи да се извършват съгласно изискванията на Правилника за здравословни и безопасни условия на труд в горите и правилата за противопожарна безопасност в горите.

Изготвил: ..... *Ю. Урсков* ..... от ЗЗЛД ..... /подпис, име и фамилия/  
 дата: *28.06.24*,  
 Място на издаване: *П.О.П.*  
 № и дата на удостоверение за упражняване на лесовъдска практика: *12201/06-1150*  
**ЗАПОЗНАТ с технологичния план:** ..... /попълва се след издаването на разрешителното за сеч/  
 Лицето по чл. 108, ал. 2 от ЗГ, на което е издадено разрешително за сеч № .....  
 .....  
 /трите имена, подпис, дата - /  
 № и дата на удостоверение за упражняване на лесовъдска практика: .....



Одобрил:.....

Утвърдил:.....

/име, фамилия и подпис:/.....

име, фамилия,/ подпис:.....

дата:.....Г.,

дата:.....Г.,

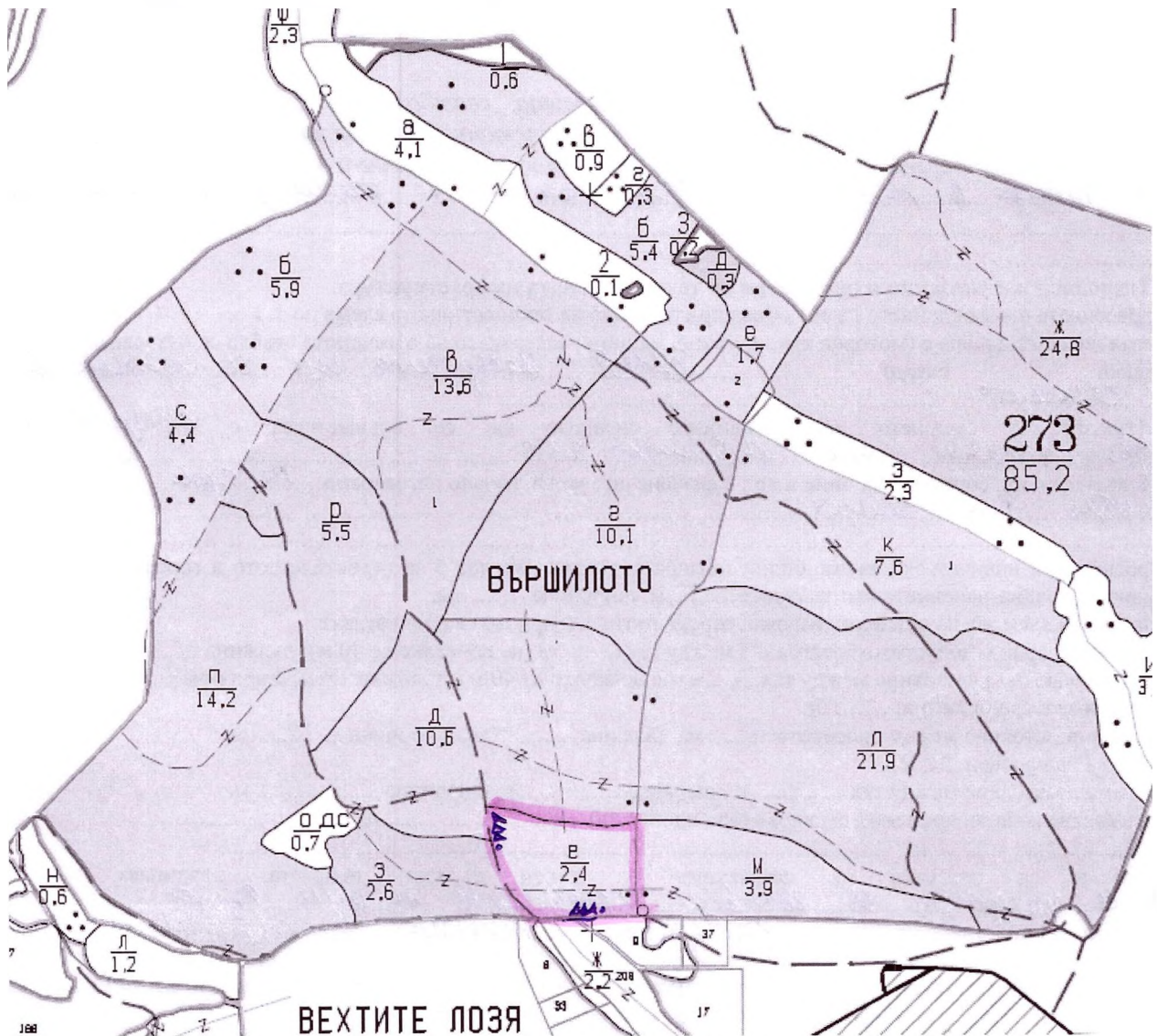
№ и дата на удостоверение за упражняване на лесовъдска практика: .....

№ и дата на удостоверение за упражняване на лесовъдска практика: .....

**ТЕХНОЛОГИЧЕН ПЛАН № ....**

За добив на дървесина от отдел 242.....подотдел 1.....  
 На ТП ДГС/ДЛС/УОГС Срещи Лом...../попълва се само за държавни гори/  
 Община Ропота.....; Землище Осипово.....;  
 имот с (кадастрален идентификатор/КВС) №....., /попълва се само за недържавни гори/

**I. Схема за добива на дървесина от насаждението**



**Легенда:**

- |                                         |                                          |
|-----------------------------------------|------------------------------------------|
| проектирани коларски вр. извозни пътища | проектирани тракторни вр. извозни пътища |
| съществуващи извозни пътища             | временен склад                           |
| съществуващ автомобилен път             | трасе на въжена линия                    |
| просека                                 | проектиран автомобилен път               |
| .....                                   | <u>МРКА за РСМ и отпазване</u>           |

На схемата задължително се нанасят контурите на насаждението/имота, съществуващите и проектирани временни горски пътища, просеките, просеките за въжени линии, извозни пътища, временни складове както и връзката им със съществуващата автомобилна пътна мрежа.

## II. Характеристика на насаждението

1. Вид на сечта ..... *пробурка* ..... / интензивност *15* %  
 Втори вид сеч ..... / интензивност ..... %  
 2. Площ на подотдела *2,4* ха Размер на сечището *2,4* ха  
 3. Състав по план/програма *цр 10*, действителен *цр 10*  
 4. Запас на 1 ха: с клони *154* куб.м/ха, без клони *142* куб. м/ха.  
 5. Среден наклон на терена *5* градуса.  
 6. Очакван добив от маркираната дървесина *100* лежаща маса, куб.м.

| дърв. вид категория | дърв. вид категория |     |    |     | дърв. вид категория | дърв. вид категория |     |    |     | вършина |
|---------------------|---------------------|-----|----|-----|---------------------|---------------------|-----|----|-----|---------|
|                     | цр                  | зрб | сл | мдр |                     | цр                  | зрб | сл | мдр |         |
| едра                | 1                   | -   | -  | -   | дребна              | -                   | -   | -  | -   | 15      |
| средна              | 2                   | -   | -  | -   | дърва               | 61                  | 19  | 4  | 13  |         |

7. Наличие и характеристика на подраста преди сечта (състав, възраст, средна височина, % на покритие)  
 .....  
 8. Средно извозно разстояние *80*.....;  
 9. Други характеристики на насаждението (*токовища, сватбовища, надлесни дървета, сервитути, защитени територии, Natura 2000, защитени видове описани в доклада за гори с висока консервационна стойност, мъртва дървесина, вододайни зони, биологично разнообразие и др.*)

*не попада в Natura 2000; няма наличие на гаселици и сватбовици*

## III. Технологични указания и параметри на технологичната инфраструктура

1. Дървесината в насаждението да се добива при спазване на технологичната схема по т. I  
 2. Сечта ще се извършва с (моторен трион, ръчно-машини; кастренето на отсечените стъбла се извършва: в сечище, на временен склад) *БМВ; кастренето ще се извърши в сечището*  
 3. Извозът от сечището до временните складове ще се осъществява с *специализирани горски слайдове, члм, дървотрактора* на (цели стъбла, дълги/къси секции, сортименти, чипс и др.; с влачене по терена, изцяло натоварени) *не*  
 4. Проектирани нови горски автомобилни пътища съгласно Наредба 5 за строителството в горските територии без промяна на предназначението им: дължина ..... м. широчина ..... м.  
 5. Изграждане/ремонт на временни извозни горски пътища (вярното се подчертава):  
 5.1. Тракторни – допустимо разстояние между тях ..... м (не по-малко от 40 м), дължина ..... м, широчина 4 м.  
 5.2. Коларски - разстояние между тях ..... м (не по-малко от 40 м), дължина ..... м, широчина ..... м  
 6. Просеки за въжени линии: ..... бр.  
 допустимо разстояние между просеките ..... м., дължина ..... м., широчина ..... м.  
 7. Направа на просеки ..... бр.  
 допустимо разстояние между тях ..... м., дължина ..... м., широчина ..... м.  
 8. Изграждане на нови временни складове (бр., площ в ха) .....  
 9. Мерки за опазване на оставащите на корен дървета, подраста, младияка и почвата *да се изградят от дървета оставащите не липсват дървета*  
 10. Начини на почистване на сечището *разчистване на дърветата от сечището по цялата площ*  
 11. Материалите ще се извозят до временен склад .....  
 когато мястото на временния склад няма данни, позволяващи точното му определяне или попада извън мащаба на схемата по т. I, се посочват географските му координати в градуси, минути и секунди.  
 12. Други указания: *да се изградят опазвателни и определящи*  
*да се изградят*  
 Да се изнасят битовите отпадъци от сечището извън горските територии на определените за това места.  
 13. Всички операции по подготвителните и основните работи да се извършват съгласно изискванията на Правилника за здравословни и безопасни условия на труд и правилата за противопожарна безопасност в горите.

Изготвил: *Борислав Цветков* чл. 59 от ЗЗД /подпис, име и фамилия/

дата: *27.08.2011*

Място на издаване: *Романа*

№ и дата на удостоверение за упражняване на лесовъдска практика: *122011/06.11.15г.*

ЗАПОЗНАТ с технологичния план: ..... /попълва се след издаването на позволителното за сеч/  
 Лицето по чл. 108, ал. 2 от ЗГ, на което е издадено позволително за сеч № .....

/трите имена, подпис, дата - /

№ и дата на удостоверение за упражняване на лесовъдска практика: .....



Одобрил: .....

Утвърдил: .....

/име, фамилия и подпис/ .....

име, фамилия, /подпис: .....

дата: .....Г.,

/попълва се само в случаите на чл. 53, ал. 4 от НСГ/

№ и дата на удостоверението за упражняване на лесовъдска практика: .....

дата: .....Г.,

№ и дата на удостоверението за упражняване на лесовъдска практика: .....

**ТЕХНОЛОГИЧЕН ПЛАН № ....**

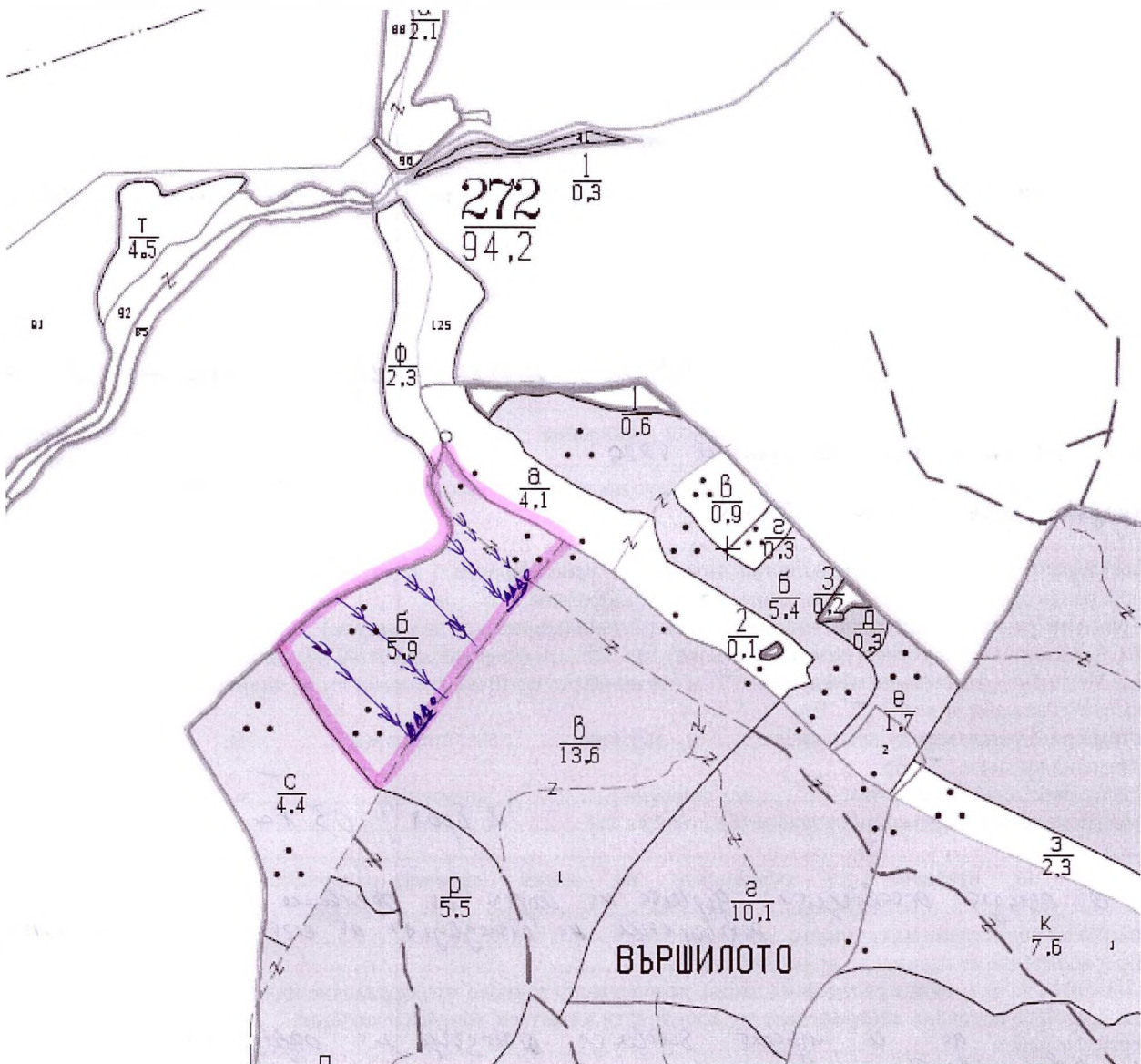
За добив на дървесина от отдел 242 ..... подотдел 5

На ТП ДГС/ДЛС/УОГС Серия Ром ..... /попълва се само за държавни гори/

Община Пандео .....; Землище Оливко .....

имот с (кадастрален идентификатор/КВС) №....., /попълва се само за недържавни гори/

**I. Схема за добива на дървесина от насаждението**



**Легенда:**

± ± ± ± проектирани коларски вр. извозни пътища

» » » » проектирани тракторни вр. извозни пътища

- - - - - съществуващи извозни пътища

▲ ▲ ▲ ▲ временен склад

===== съществуващ автомобилен път

xxxxxx трасе на въжена линия

~~~~~ просека

==+==+== проектиран автомобилен път

.....

● място за БСАМ ч. 05119842

На схемата задължително се нанасят контурите на насаждението/имота, съществуващите и проектирани временни горски пътища, просеките, просеките за въжени линии, извозни пътища, временни складове както и връзката им със съществуващата автомобилна пътна мрежа.

## II. Характеристика на насаждението

1. Вид на сечта ..... *продължителен* ..... / интензивност *20* %  
 Втори вид сеч ..... / интензивност ..... %  
 2. Площ на подотдела ... *5,9* ... ха Размер на сечището..... *5,9* ... ха  
 3. Състав по план/програма *српн 6; згч 1; збр 2; згб 2* действителен.....  
 4. Запас на 1 ха: с клонови..... *242* ... куб.м/ха , без клонови ... *193* ... куб. м/ха.  
 5. Среден наклон на терена ..... *5* ..... градуса.  
 6. Очакван добив от маркираната дървесина ..... *221* ..... лежаща маса, куб.м.

| дърв. вид категория | српн      | згч      | збр      | згб      | зл       | дърв. вид категория | српн      | згч       | збр       | згб       | зл        |      |        |
|---------------------|-----------|----------|----------|----------|----------|---------------------|-----------|-----------|-----------|-----------|-----------|------|--------|
|                     |           |          |          |          |          |                     |           |           |           |           |           | едра | средна |
| едра                | <i>2</i>  | <i>-</i> | <i>-</i> | <i>-</i> | <i>-</i> | дребна              | <i>4</i>  | <i>-</i>  | <i>-</i>  | <i>-</i>  | <i>-</i>  |      |        |
| средна              | <i>33</i> | <i>-</i> | <i>3</i> | <i>1</i> | <i>-</i> | дърва               | <i>97</i> | <i>32</i> | <i>10</i> | <i>11</i> | <i>28</i> |      |        |

7. Наличие и характеристика на подраства преди сечта (състав, възраст, средна височина, % на покритие)  
 .....  
 .....

8. Средно извозно разстояние ... *100* .....;  
 9. Други характеристики на насаждението (токовица, сватбовица, надлесни дървета, сервитути, защитени територии, Natura 2000, защитени видове описани в доклада за гори с висока консервационна стойност, мъртва дървесина, вододайни зони, биологично разнообразие и др.)  
*Не попада в Natura 2000; няма токовица; няма мъртва дървесина и сватбовица*

## III. Технологични указания и параметри на технологичната инфраструктура

1. Дървесината в насаждението да се добива при спазване на технологичната схема по т. I  
 2. Сечта ще се извършва с (моторен трион, ръчно, машини; кастреното на отсечените стъбла се извършва: в сечище, на временен склад) ..... *дърво; кастрението ще се извършва в сечището* .....  
 3. Извозът от сечището до временните складове ще се осъществява с *српн/машини* ..... *порсите бързат към дървогледските сгради* ..... на (цели стъбла, дълги/къси секции, сортименти, чипс и др.; с влачене по терена, изцяло натоварени) ..... *с српн* .....  
*секция или цяла српн*  
 4. Проектирани нови горски автомобилни пътища съгласно Наредба 5 за строителството в горските територии без промяна на предназначението им: дължина ..... м. широчина ..... м.  
 5. Изграждане/ремонт на временни извозни горски пътища (вярното се подчертава):  
 5.1. Тракторни – допустимо разстояние между тях ..... м (не по-малко от 40 м), дължина ..... м, широчина 4 м.  
 5.2. Коларски - разстояние между тях ..... м (не по-малко от 40 м), дължина ..... м, широчина ..... м  
 6. Просеки за въжени линии: ..... бр.  
 допустимо разстояние между просеките ..... м., дължина ..... м., широчина ..... м.  
 7. Направа на просеки ..... бр.  
 допустимо разстояние между тях ..... м., дължина ..... м., широчина ..... м.  
 8. Изграждане на нови временни складове (бр., площ в ха) ..... *2 броя; 0,5 ха* .....  
 9. Мерки за опазване на оставащите на корен дървета, подраства, младияка и почвата ..... *да се опазват оставащите дървета и корен от обеляване* .....  
 10. Начини на почистване на сечището ..... *разчистване на обеляваните от сечището площ* .....  
 11. Материалите ще се извозят до временен склад .....  
 когато мястото на временния склад няма данни, позволяващи точното му определяне или попада извън мащаба на схемата по т. I, се посочват географските му координати в градуси, минути и секунди.  
 12. Други указания: ..... *да се работи през деня* .....  
 Да се изнасят битовите отпадъци от сечището извън горските територии на определените за това места.

13. Всички операции по подготвителните и основните работи да се извършват съгласно изискванията на Правилника за здравословни и безопасни условия на труд в горите и правилата за противопожарна безопасност в горите.

Изготвил: *Д. Иванов* ..... /подпис, име и фамилия/

дата: *26.08.27*,

Място на издаване: *Планица*.

№ и дата на удостоверение за упражняване на лесовъдска практика: *12201/06.11.158*.

ЗАПОЗНАТ с технологичния план: ..... /попълва се след издаването на разрешителното за сеч/

Лицето по чл. 108, ал. 2 от ЗГ, на което е издадено разрешително за сеч № .....

/трите имена, подпис, дата -/

№ и дата на удостоверение за упражняване на лесовъдска практика: .....



Одобрил:.....

/име, фамилия и подпис:/.....

дата:.....Г.,

№ и дата на удостоверение за упражняване на лесовъдска практика: .....

Утвърдил:.....

име, фамилия,/ подпис: .....

/попълва се само в случаите на чл. 53, ал. 4 от НСГ/

дата:.....Г.,

№ и дата на удостоверение за упражняване на лесовъдска практика: .....

**ТЕХНОЛОГИЧЕН ПЛАН № ....**

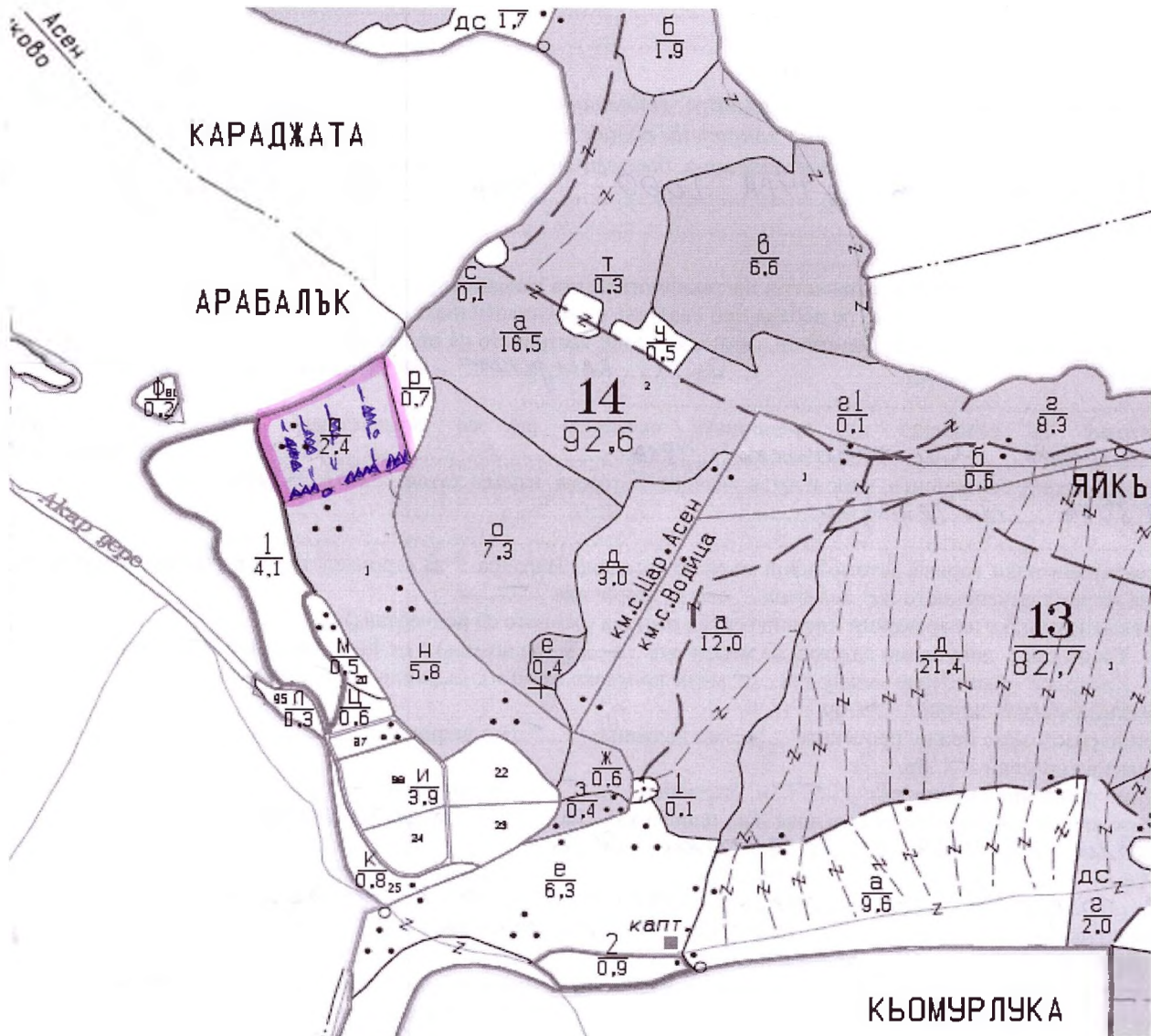
За добив на дървесина от отдел.....подотдел.....

На ТП ДРЕ/ДЛС/УОГЕ-<sup>14</sup> Сержи Лопи<sup>77</sup> /попълва се само за държавни гори/

Община Попово; Землище Осигово;

имот с (кадастрален идентификатор/КВС) №....., /попълва се само за недържавни гори/

**I. Схема за добива на дървесина от насаждението**



**Легенда:**

++++ проектирани коларски вр. извозни пътища

----- съществуващи извозни пътища

===== съществуващ автомобилен път

~~~~~ просека

.....

+++++ проектирани тракторни вр. извозни пътища

▲▲▲▲ временен склад

xxxxxx трасе на въжена линия

+++++ проектиран автомобилен път

●..... КР.ГО. ЗА РСН

На схемата задължително се нанасят контурите на насаждението/имота, съществуващите и проектирани временни горски пътища, просеките, просеките за въжени линии, извозни пътища, временни складове както и връзката им със съществуващата автомобилна пътна мрежа.

**II. Характеристика на насаждението**

1. Вид на сечта пробчирка / интензивност 15 %  
 2. Площ на подотдела 2,4 ха Размер на сечището 2,4 ха  
 3. Състав по план/програма ЕДБ 10, действителен ЕДБ 10  
 4. Запас на 1 ха: с клони 362 куб.м/ха, без клони 275 куб. м/ха.  
 5. Среден наклон на терена 8 градуса.  
 6. Очакван добив от маркираната дървесина 77 лежаща маса, куб.м.

|                     |            |  |  |  |                     |            |  |  |  |  |  |  |         |
|---------------------|------------|--|--|--|---------------------|------------|--|--|--|--|--|--|---------|
| дърв. вид категория | <u>ЕДБ</u> |  |  |  | дърв. вид категория | <u>ЕДБ</u> |  |  |  |  |  |  |         |
| едра                | <u>9</u>   |  |  |  | дребна              | <u>—</u>   |  |  |  |  |  |  | вършина |
| средна              | <u>14</u>  |  |  |  | дърва               | <u>57</u>  |  |  |  |  |  |  |         |

7. Наличие и характеристика на подраства преди сечта (състав, възраст, средна височина, % на покритие) .....
8. Средно извозно разстояние 60 км.
9. Други характеристики на насаждението (токовища, сватбовища, надлесни дървета, сервитути, защитени територии, Natura 2000, защитени видове описани в доклада за гори с висока консервационна стойност, мъртва дървесина, вододайни зони, биологично разнообразие и др.)  
не попада в НАТУРА 2000. При сватбовища има токовища

**III. Технологични указания и параметри на технологичната инфраструктура**

1. Дървесината в насаждението да се добива при спазване на технологичната схема по т. I
2. Сечта ще се извършва с (моторен трион, ръчно, машини; кастренето на отсечените стъбла се извършва: в сечище, на временен склад) РИБТ. Кастренето се извършва в сечището
3. Извозът от сечището до временните складове ще се осъществява с с.г.а. специализирани горска техника или животинска сила на (цели стъбла, дълги/къси секции, сортименти, чипс и др.; с влачене по терена, изцяло натоварени) цели
4. Проектирани нови горски автомобилни пътища съгласно Наредба 5 за строителството в горските територии без промяна на предназначението им: дължина .....м. широчина .....м.
5. Изграждане/ремонт на временни извозни горски пътища (вярното се подчертава):  
 5.1. Тракторни – допустимо разстояние между тях .....м (не по-малко от 40 м), дължина .....м, широчина 4 м.  
 5.2. Коларски - разстояние между тях.....м (не по-малко от 40 м), дължина .....м, широчина .....м
6. Просеки за въжени линии: .....бр.  
 допустимо разстояние между просеките .....м, дължина .....м, широчина .....м.
7. Направа на просеки .....бр.  
 допустимо разстояние между тях .....м, дължина .....м, широчина .....м.
8. Изграждане на нови временни складове (бр., площ в ха) са по съществуващи извозни пътища от предходни сезони
9. Мерки за опазване на оставащите на корен дървета, подраства, младияка и почвата да се предпазят от повреждане оставащите на корен дървета
10. Начини на почистване на сечището ръчно кърта разбърдане по Яковца
11. Материалите ще се извозят до временен склад .....  
 когато мястото на временния склад няма данни, позволяващи точното му определяне или попада извън мащаба на схемата по т. I, се посочват географските му координати в градуси, минути и секунди.
12. Други указания: да се извадят битовите отпадъци извън сечището и да се изнесат за целта извън
13. Всички операции по подготвителните и основните работи да се извършват съгласно изискванията на Правилника за здравословни и безопасни условия на труд в горите и правилата за противопожарна безопасност в горите.

Изготвил: Любомир Станиславов с. 59 от 33 АД /подпис, име и фамилия/  
 дата: 25.07.2014 г.,  
 Място на издаване: г. Попово  
 № и дата на удостоверение за упражняване на лесовъдска практика: 10180 /28.01.2014  
 ЗАПОЗНАТ с технологичния план: ...../попълва се след издаването на разрешителното за сеч/  
 Лицето по чл. 108, ал. 2 от ЗГ, на което е издадено разрешително за сеч № .....  
 /трите имена, подпис, дата -/  
 № и дата на удостоверение за упражняване на лесовъдска практика: .....



Одобрил:.....

Утвърдил:.....

/име, фамилия и подпис:/.....

име, фамилия,/ подпис:.....

дата:.....Г.,

дата:.....Г.,

№ и дата на удостоверение за упражняване на лесовъдска практика: .....

№ и дата на удостоверение за упражняване на лесовъдска практика: .....

**ТЕХНОЛОГИЧЕН ПЛАН № ....**

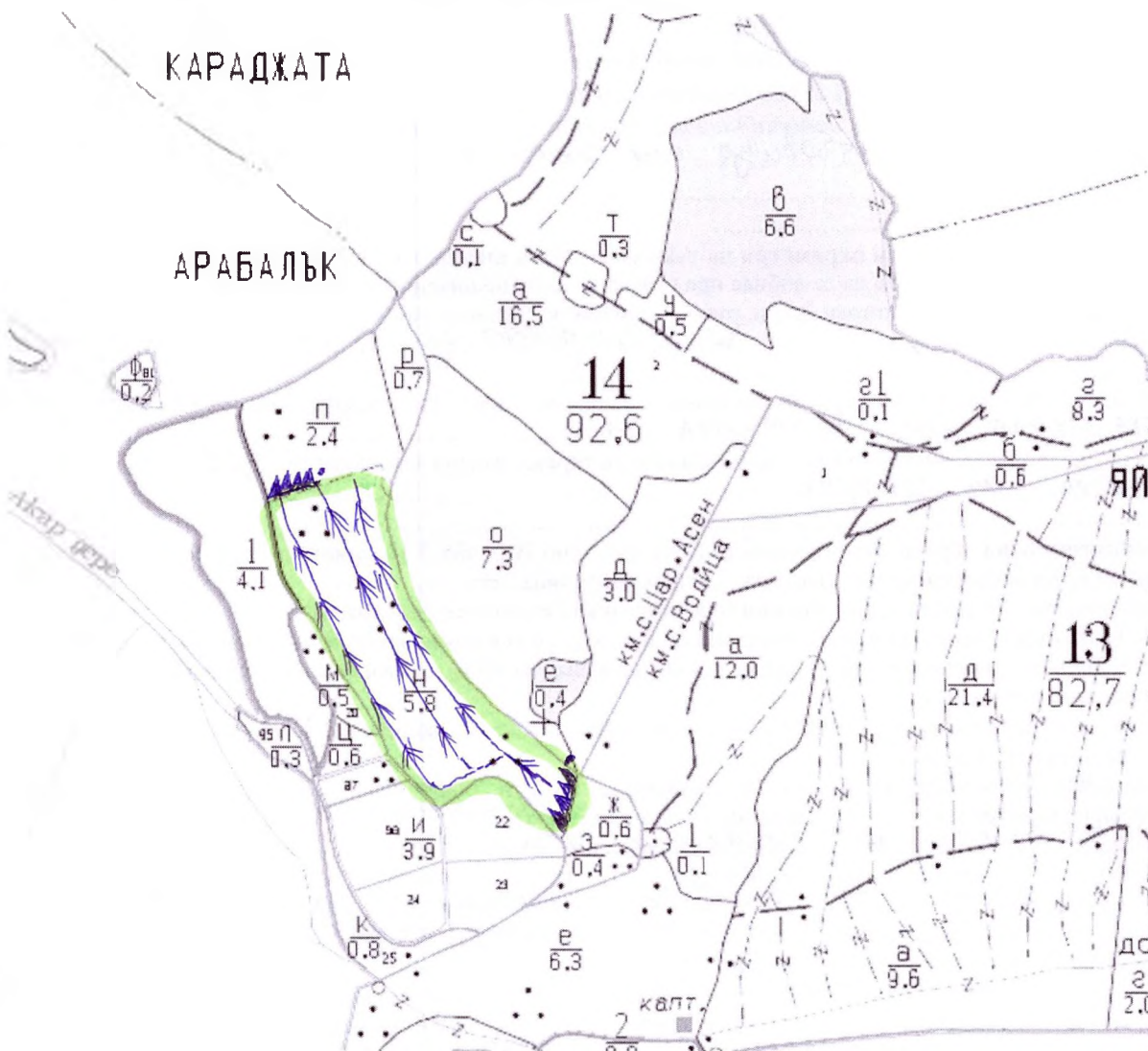
За добив на дървесина от отдел..... подотдел.....

На ТП ДГС/ДЛС/УОГЕ..... /попълва се само за държавни гори/

Община.....; Землище.....;

имот с (кадастрален идентификатор/КВС) №....., /попълва се само за недържавни гори/

**I. Схема за добива на дървесина от насаждението**



**Легенда:**

- |                                         |                                          |
|-----------------------------------------|------------------------------------------|
| проектирани коларски вр. извозни пътища | проектирани тракторни вр. извозни пътища |
| съществуващи извозни пътища             | временен склад                           |
| съществуващ автомобилен път             | трасе на въжена линия                    |
| просека                                 | проектиран автомобилен път               |
| .....                                   | място за ГСМ и отпазвачи                 |

На схемата задължително се нанасят контурите на насаждението/имота, съществуващите и проектирани временни горски пътища, просеките, просеките за въжени линии, извозни пътища, временни складове както и връзката им със съществуващата автомобилна пътна мрежа.

## II. Характеристика на насаждението

1. Вид на сечта ..... пробурка ..... / интензивност 20 %  
 Втори вид сеч ..... / интензивност ..... %  
 2. Площ на подотдела 5.8 ха Размер на сечището..... 5.8 ха  
 3. Състав по план/програма. 26.10 ....., действителен..... 26.10 .....  
 4. Запас на 1 ха: с клони..... 453 куб.м/ха , без клони ..... 378 куб. м/ха.  
 5. Среден наклон на терена .... 8 ..... градуса.  
 6. Очакван добив от маркираната дървесина ..... 225 ..... лежаща маса, куб.м.

|                     |            |  |  |  |  |                     |           |  |  |  |  |  |         |
|---------------------|------------|--|--|--|--|---------------------|-----------|--|--|--|--|--|---------|
| дърв. вид категория | <u>26</u>  |  |  |  |  | дърв. вид категория | <u>26</u> |  |  |  |  |  |         |
| едра                | <u>21</u>  |  |  |  |  | дребна              | <u>2</u>  |  |  |  |  |  | вършина |
| средна              | <u>120</u> |  |  |  |  | дърва               | <u>82</u> |  |  |  |  |  |         |

7. Наличие и характеристика на подраства преди сечта (състав, възраст, средна височина, % на покритие)  
 .....

8. Средно извозно разстояние ..... 150м;  
 9. Други характеристики на насаждението (токовища, сватбовища, надлесни дървета, сервитути, защитени територии, Натура 2000, защитени видове описани в доклада за гори с висока консервационна стойност, мъртва дървесина, вододайни зони, биологично разнообразие и др.)  
Няма наличие на сватбовища или токовища. Не попада в НАТУРА 2000

## III. Технологични указания и параметри на технологичната инфраструктура

1. Дървесината в насаждението да се добива при спазване на технологичната схема по т. I  
 2. Сечта ще се извършва с (моторен трион, ръчно, машини; кастренето на отсечените стъбла се извършва: в сечище, на временен склад) СВТ, кастренето ще се осъществява в сечището  
 3. Извозът от сечището до временните складове ще се осъществява св. специализирана горска техника или Животинска ТЯГА на (цели стъбла, дълги/къси секции, сортименти, чипс и др.; с влачене по терена, изцяло натоварени)..... цели стъбла или секции  
 4. Проектирани нови горски автомобилни пътища съгласно Наредба 5 за строителството в горските територии без промяна на предназначението им: дължина ..... м. широчина ..... м.  
 5. Изграждане/ремонт на временни извозни горски пътища (вярното се подчертава):  
 5.1. Тракторни – допустимо разстояние между тях ..... м (не по-малко от 40 м), дължина ..... м, широчина 4 м.  
 5.2. Коларски - разстояние между тях..... м (не по-малко от 40 м), дължина..... м, широчина ..... м  
 6. Просеки за въжени линии: ..... бр.  
 допустимо разстояние между просеките ..... м., дължина ..... м., широчина ..... м.  
 7. Направа на просеки ..... бр.  
 допустимо разстояние между тях ..... м., дължина ..... м., широчина ..... м.  
 8. Изграждане на нови временни складове (бр., площ в ха) складовите са 2бр. съществуват от предходни сечи  
 9. Мерки за опазване на оставащите на корен дървета, подраста, младияка и почвата да се предприемат от останалите оставащи на корен дървета  
 10. Начини на почистване на сечището проблемно по време на сечището  
 11. Материалите ще се извозят до временен склад.....  
 когато мястото на временния склад няма данни, позволяващи точното му определяне или попада извън мащаба на схемата по т. I, се посочват географските му координати в градуси, минути и секунди.  
 12. Други указания: битовите отпадъци да се изнасят извън сечището на определена за целта места  
 Да се изнасят битовите отпадъци от сечището извън горските територии на определените за това места.  
 13. Всички операции по подготвителните и основните работи да се извършват съгласно изискванията на Правилника за здравословни и безопасни условия на труд в горите и правилата за противопожарна безопасност в горите.

Изготвил: Тодор Рафалиев чл.59 от ЗЗЛД ..... /подпис, име и фамилия/

дата: 14.06.2024,

Място на издаване: д. Ротб.

№ и дата на удостоверение за упражняване на лесоходска практика: .....

ЗАПОЗНАТ с технологичния план: ..... /попълва се след издаването на позволителното за сеч/

Лицето по чл. 108, ал. 2 от ЗГ, на което е издадено позволително за сеч № .....

/трите имена, подпис, дата - /

№ и дата на удостоверение за упражняване на лесоходска практика: .....





6. Очакван добив от маркираната дървесина .....лежаща маса, куб.м.

|                     |    |  |  |  |                     |     |  |  |  |  |         |
|---------------------|----|--|--|--|---------------------|-----|--|--|--|--|---------|
| дърв. вид категория | ЗБ |  |  |  | дърв. вид категория | ЗБ  |  |  |  |  |         |
| едра                | 36 |  |  |  | дребна              | -   |  |  |  |  | вършина |
| средна              | 36 |  |  |  | дърва               | 172 |  |  |  |  |         |

7.Наличие и характеристика на подраста преди сечта (състав, възраст, средна височина, % на покритие) .....

8. Средно извозно разстояние ..150 м.;

9. Други характеристики на насаждението (токовица, сватбовица, надлесни дървета, сервитути, защитени територии, Natura 2000, защитени видове описани в доклада за гори с висока консервационна стойност, мъртва дървесина, вододайни зони, биологично разнообразие и др.)  
*не попада в НАТУРА 2000; ИВКА НАЛИКНЕ НА СВАТБОВИЦЕ или ТОКОВИЦЕ*

**II. Технологични указания и параметри на технологичната инфраструктура**

1. Дървесината в насаждението да се добива при спазване на технологичната схема по т. I  
 2. Сечта ще се извършва с (моторен трион, ръчно, машини; кастренето на отсечените стъбла се извършва: в сечище, на временен склад) *БМВТ; кастренето в сечището*

3. Извозът от сечището до временните складове ще се осъществява със *специализирана горска техника или ЖАБОТЧСКА ТЕХН.*  
 на (цели стъбла, дълги къси секции, сортименти, чипс и др.; с влачене по терена, изцяло натоварени).....  
*У.С.К.И. КЪРБЛА или секции*

4. Проектирани нови горски автомобилни пътища съгласно Наредба 5 за строителството в горските територии без промяна на предназначението им: дължина .....м. широчина .....м.

5. Изграждане/ремонт на временни извозни горски пътища (вярното се подчертава):  
 5.1. Тракторни – допустимо разстояние между тях ..50.....м (не по-малко от 40 м), дължина 800.....м, широчина 4 м.  
 5.2. Коларски - разстояние между тях.....м (не по-малко от 40 м), дължина .....м, широчина ... м

6. Просеки за въжени линии: ..... бр.  
 допустимо разстояние между просеките ..... м., дължина ..... м., широчина ..... м.

7. Направа на просеки .....бр.  
 допустимо разстояние между тях .....м., дължина .....м., широчина ..... м.

8. Изграждане на нови временни складове (бр., площ в ха) *17 с площ около 0.5 ха*

9. Мерки за опазване на оставащите на корен дървета, подраста, младияка и почвата  
*да се признават от белване оставащите на корен дървета*

10. Начини на почистване на сечището *равномерно по излата площ на сечището*

11. Материалите ще се извозят до временен склад.....  
 когато мястото на временния склад няма данни, позволяващи точното му определяне или попада извън мащаба на схемата по т. I, се посочват географските му координати в градуси, минути и секунди.

12. Други указания: *Битовите отпадъци да се извозят на определени места*

Да се изнасят битовите отпадъци от сечището извън горските територии на определените за това места.  
 13. Всички операции по подготвителните и основните работи да се извършват съгласно изискванията на Правилника за здравословни и безопасни условия на труд в горите и правилата за противопожарна безопасност в горите.

Изготвил: *инж. Тодор Рафалиев* *чл.59 от ЗЗЛД*  
 дата: *24.09.2019г.* *Подпис, име и фамилия/*  
 Място на издаване: *Помбъ*  
 № и дата на удостоверение за упражняване на лесовъдска практика: *13274/07-11-2019г.*

**ЗАПОЗНАТ с технологичния план:** ...../попълва се след издаването на позволителното за сеч/  
 Лицето по чл. 108, ал. 2 от ЗГ, на което е издадено позволително за сеч № .....

..... /трите имена, подпис, дата - /  
 № и дата на удостоверение за упражняване на лесовъдска практика: .....



Одобрил:.....  
 .....  
 /име, фамилия и подпис:/.....

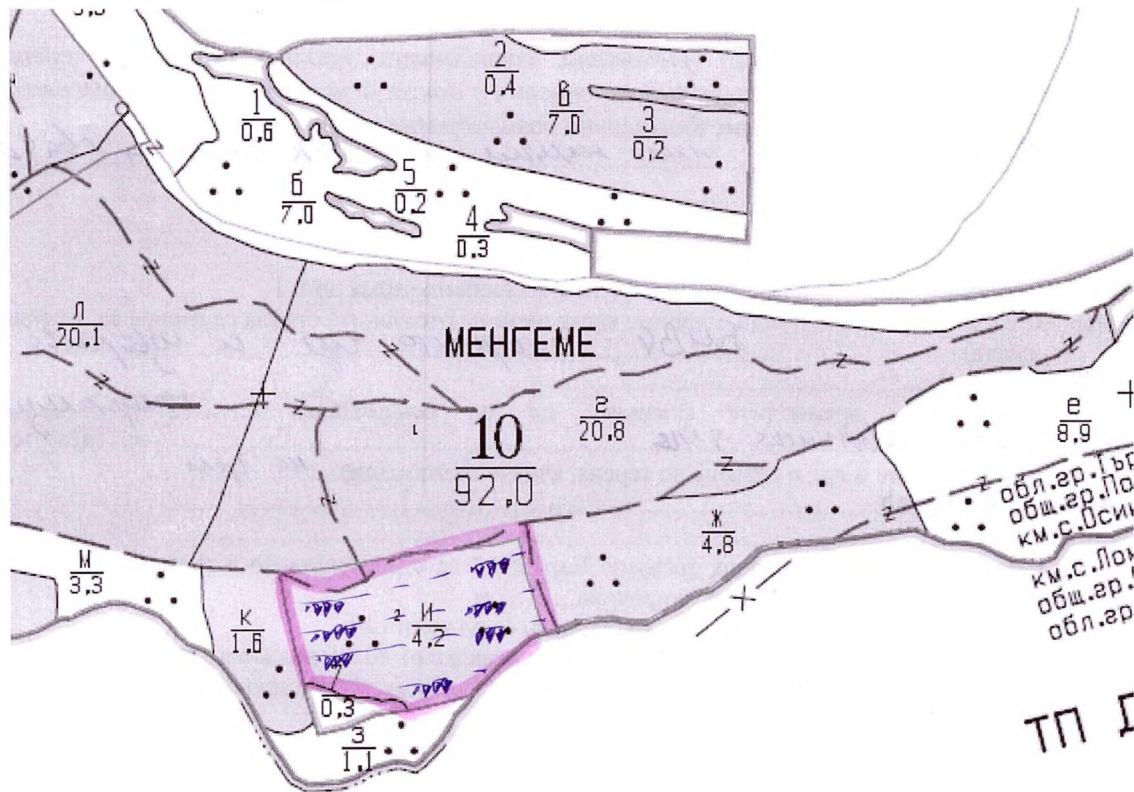
дата:.....Г.,  
 № и дата на удостоверение за упражняване на  
 лесовъдска практика: .....

Утвърдил:.....  
 .....  
 име, фамилия,/ подпис: .....

/попълва се само в случаите на чл. 53, ал. 4 от НСГ/  
 дата:.....Г.,  
 № и дата на удостоверение за упражняване на  
 лесовъдска практика: .....

**ТЕХНОЛОГИЧЕН ПЛАН № ....**

За добив на дървесина от отдел.....<sup>10</sup>.....подотдел.....<sup>и</sup>  
 На ТП ДГС/ДДС/УОГС.....<sup>Срещ. Род</sup>...../попълва се само за държавни гори/  
 Община.....<sup>Родина</sup>.....; Землище.....<sup>Димитър</sup>.....;  
 имот с (кадастрален идентификатор/КВС) №....., /попълва се само за недържавни гори/  
**I. Схема за добива на дървесина от насаждението**



**Легенда:**

- |         |                                         |          |                                          |
|---------|-----------------------------------------|----------|------------------------------------------|
| ± ± ± ± | проектирани коларски вр. извозни пътища | »»»»»    | проектирани тракторни вр. извозни пътища |
| -----   | съществуващи извозни пътища             | ▲▲▲▲     | временен склад                           |
| =====   | съществуващ автомобилен път             | xxxxxx   | трасе на въжена линия                    |
| ~~~~~   | просека                                 | ==+==+== | проектиран автомобилен път               |
| - - -   | <sup>извози ЛГС</sup>                   | ●        | <sup>място за УСМ и облагоуств</sup>     |

На схемата задължително се нанасят контурите на насаждението/имота, съществуващите и проектирани временни горски пътища, просеките, просеките за въжени линии, извозни пътища, временни складове както и връзката им със съществуващата автомобилна пътна мрежа.

## II. Характеристика на насаждението

1. Вид на сечта ..... *пробурна* ..... / интензивност *20* %  
 Втори вид сеч ..... / интензивност ..... %  
 2. Площ на подотдела *4.2* ха Размер на сечището *4.2* ха  
 3. Състав по план/програма. *298 10*, действителен *298 10*  
 4. Запас на 1 ха: с клонови *414* куб.м/ха, без клонови *310* куб. м/ха.  
 5. Среден наклон на терена *3* градуса.  
 6. Очакван добив от маркираната дървесина *182 252* лежаща маса, куб.м.

| дърв. вид категория | <i>298</i> |  |  |  | дърв. вид категория | <i>298</i> |  |  |  |  |  |         |           |
|---------------------|------------|--|--|--|---------------------|------------|--|--|--|--|--|---------|-----------|
| едра                | <i>41</i>  |  |  |  | дребна              | <i>-</i>   |  |  |  |  |  | вършина | <i>38</i> |
| средна              | <i>34</i>  |  |  |  | дърва               | <i>178</i> |  |  |  |  |  |         |           |

7. Наличие и характеристика на подраства преди сечта (състав, възраст, средна височина, % на покритие)  
 .....  
 .....

8. Средно извозно разстояние *100*;  
 9. Други характеристики на насаждението (токовища, сватбовища, надлесни дървета, сервитути, защитени територии, Natura 2000, защитени видове описани в доклада за гори с висока консервационна стойност, мъртва дървесина, вододайни зони, биологично разнообразие и др.)  
*Не попада в Natura 2000; няма наличие на токовища и сватбовища*

## III. Технологични указания и параметри на технологичната инфраструктура

1. Дървесината в насаждението да се добива при спазване на технологичната схема по т. I  
 2. Сечта ще се извършва с (моторен трион, ръчно машини; кастренето на отсечените стъбла се извършва: в сечище, на временен склад) *сечището*; *БМБВ; кастреница ще се извършва в*  
 3. Извозът от сечището до временните складове ще се осъществява с *спец. машини* *горски сечни и дърводелски* на (цели стъбла, дълги/къси секции, сортименти, чипс и др.; с влачене по терена, изцяло натоварени) *на път* *стъбла и м. сечта*  
 4. Проектирани нови горски автомобилни пътища съгласно Наредба 5 за строителството в горските територии без промяна на предназначението им: дължина ..... м. широчина ..... м.  
 5. Изграждане/ремонт на временни извозни горски пътища (вярното се подчертава):  
 5.1. Тракторни – допустимо разстояние между тях ..... м (не по-малко от 40 м), дължина ..... м, широчина 4 м.  
 5.2. Коларски - разстояние между тях ..... м (не по-малко от 40 м), дължина ..... м, широчина ... м  
 6. Просеки за въжени линии: ..... бр.  
 допустимо разстояние между просеките ..... м., дължина ..... м., широчина ..... м.  
 7. Направа на просеки ..... бр.  
 допустимо разстояние между тях ..... м., дължина ..... м., широчина ..... м.  
 8. Изграждане на нови временни складове (бр., площ в ха) .....  
 9. Мерки за опазване на оставащите на корен дървета, подраства, младиняка и почвата *да се пригледат от областни инспекции горски и лесни*  
 10. Начини на почистване на сечището *разкъсване и отстраняване от път по време на сечта*  
 11. Материалите ще се извозят до временен склад .....  
 когато мястото на временния склад няма данни, позволяващи точното му определяне или попада извън мащаба на схемата по т. I, се посочват географските му координати в градуси, минути и секунди.  
 12. Други указания: *да се изнесат дърветата от сечището и да се изнесат*

Да се изнасят битовите отпадъци от сечището извън горските територии на определените за това места.  
 13. Всички операции по подготвителните и основните работи да се извършват съгласно изискванията на Правилника за здравословни и безопасни условия на труд в горите и правилата за противопожарна безопасност в горите.

Изготвил: *Йорданска Йорданска* чл. 59 от ЗЗЛД  
 дата: *30.08.17*, ..... /подпис, име и фамилия/  
 Място на издаване: *Ронда* .....

№ и дата на удостоверение за упражняване на лесоустроителна практика: *12201/06.11.150*

ЗАПОЗНАТ с технологичния план: ..... /попълва се след издаването на разрешителното за сеч/  
 Лицето по чл. 108, ал. 2 от ЗГ, на което е издадено разрешително за сеч № .....

/трите имена, подпис, дата - /

№ и дата на удостоверение за упражняване на лесоустроителна практика: .....