

Одобрил:.....

Утвърдил:.....

/име, фамилия и подпис:/.....

име, фамилия,/ подпис:.....

/попълва се само в случаите на чл. 53, ал. 4 от НСГ/

дата:.....Г.,

дата:.....Г.,

№ и дата на удостоверение за упражняване на лесовъдска практика:

№ и дата на удостоверение за упражняване на лесовъдска практика:

ТЕХНОЛОГИЧЕН ПЛАН №

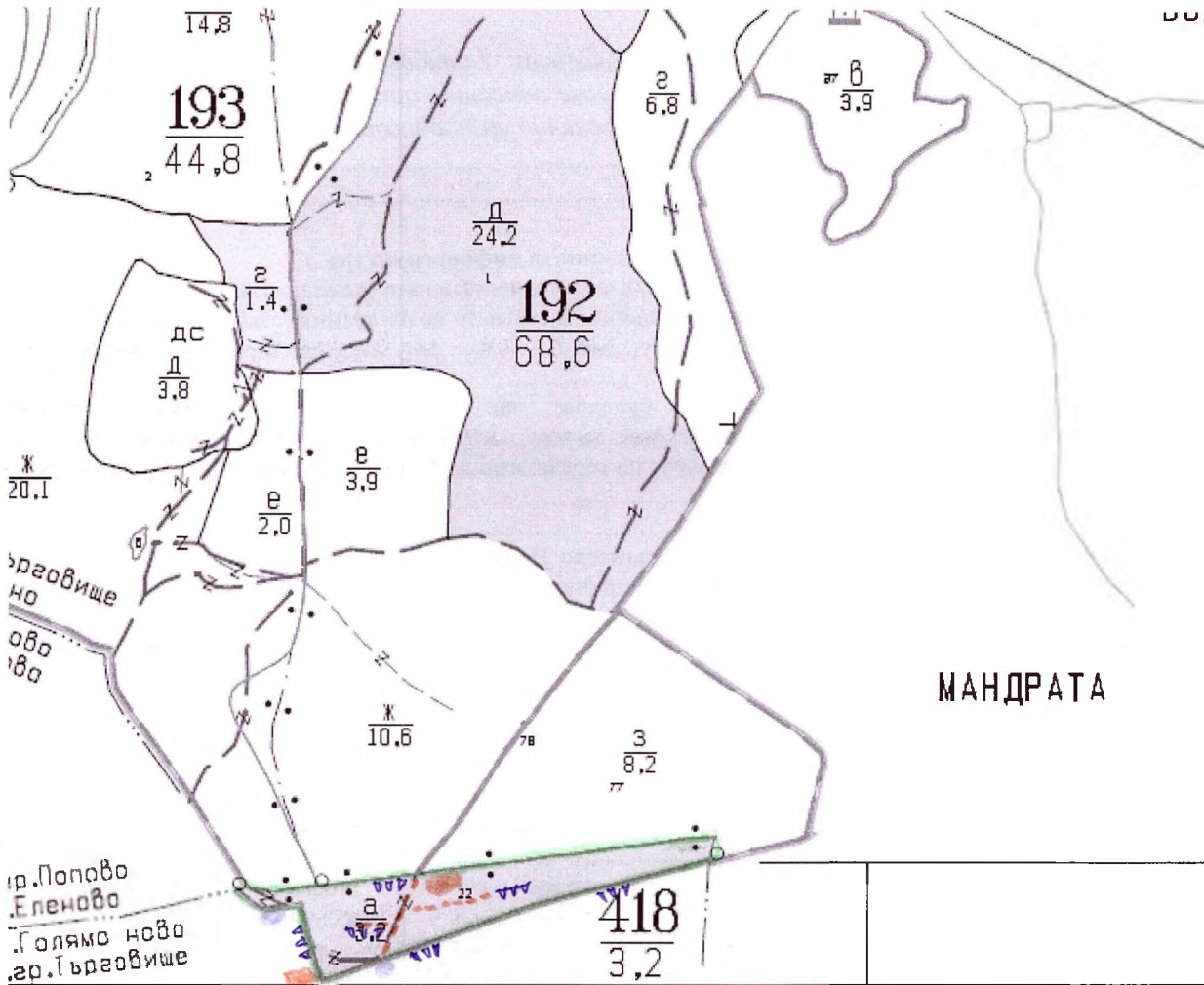
За добив на дървесина от отдел 418.....подотдел а

На ТП ДРС/ДЛС/УОГС.....Серни Лом...../попълва се само за държавни гори/

Община Попово.....; Землище с. Голямо Ново.....;

имот с (кадастрален идентификатор/КВС) №..... /попълва се само за недържавни гори/

I. Схема за добива на дървесина от насаждението



Легенда:

++++ проектирани коларски вр. извозни пътища

»»»» проектирани тракторни вр. извозни пътища

----- съществуващи извозни пътища

▲▲▲ временен склад ▲▲

===== съществуващ автомобилен път

xxxxxx трасе на въжена линия

~~~~~ просека

====+==== проектиран автомобилен път

изготвено за...

ГСМ

На схемата задължително се нанасят контурите на насаждението/имота, съществуващите и проектирани временни горски пътища, просеките, просеките за въжени линии, извозни пътища, временни складове както и връзката им със съществуващата автомобилна пътна мрежа.

## II. Характеристика на насаждението

1. Вид на сечта Постепенно котловинна / интензивност .....%  
 Втори вид сеч ..... / интензивност .....%
2. Площ на подотдела 3,2 ха Размер на сечището 3,2 ха
3. Състав по план/програма УРБ, СР, ЛЗ, ЗДБ, ГБР, действителен УРБ, СР, ЛЗ, ЗДБ, ГБР
4. Запас на 1 ха: с клони 178 куб.м/ха, без клони 251 куб. м/ха.
5. Среден наклон на терена 7 градуса.
6. Очакван добив от маркираната дървесина 194 лежаща маса, куб.м.

| дърв. вид категория | УР | СР | ЗДБ | ГБР | дърв. вид категория | УР | СР | ЗДБ | ГБР | Отпад   |    |
|---------------------|----|----|-----|-----|---------------------|----|----|-----|-----|---------|----|
|                     |    |    |     |     |                     |    |    |     |     | Вършина | 34 |
| едра                | 4  | 2  | -   | -   | дребна              | -  | -  | -   | -   | Вършина | 34 |
| средна              | 1  | 8  | -   | -   | дърва               | 72 | 81 | 24  | 2   |         |    |

7. Наличие и характеристика на подраства преди сечта (състав, възраст, средна височина, % на покритие)  
Няма наличие на подраст

8. Средно извозно разстояние 50;

9. Други характеристики на насаждението (токовица, сватбовица, надлесни дървета, сервитути, защитени територии, Natura 2000, защитени видове описани в доклада за гори с висока консервационна стойност, мъртва дървесина, вододайни зони, биологично разнообразие и др.)  
Natura 2000

## III. Технологични указания и параметри на технологичната инфраструктура

1. Дървесината в насаждението да се добива при спазване на технологичната схема по т. I
2. Сечта ще се извършва с (моторен трион, ръчно, машини; кастренето на отсечените стъбла се извършва: в сечище, на временен склад)  
сечта ще се извършва с моторен трион кастренето в сечището
3. Извозът от сечището до временните складове ще се осъществява с на дълги или къси габла с влачене по терена или изцяло натоварени на (цели стъбла, дълги/къси секции, сортименти, чипс и др.; с влачене по терена, изцяло натоварени) с специализирани горска техника
4. Проектирани нови горски автомобилни пътища съгласно Наредба 5 за строителството в горските територии без промяна на предназначението им: дължина .....м. широчина .....м.
5. Изграждане/ремонт на временни извозни горски пътища (вярното се подчертава):  
 5.1. Тракторни – допустимо разстояние между тях .....м (не по-малко от 40 м), дължина .....м, широчина 4 м.  
 5.2. Коларски - разстояние между тях .....м (не по-малко от 40 м), дължина .....м, широчина ... м
6. Просеки за въжени линии: ..... бр.  
 допустимо разстояние между просеките ..... м., дължина ..... м., широчина ..... м.
7. Направа на просеки .....бр.  
 допустимо разстояние между тях .....м., дължина .....м., широчина ..... м.
8. Изграждане на нови временни складове (бр., площ в ха) 2 бр., 0,2 ха
9. Мерки за опазване на оставащите на корен дървета, подраства, младиняка и почвата  
Извозът да се извършва по извозните изгони
10. Начини на почистване на сечището равномерно разхвърляне на отпада
11. Материалите ще се извозят до временен склад по схемата  
 когато мястото на временния склад няма данни, позволяващи точното му определяне или попада извън мащаба на схемата по т. I, се посочват географските му координати в градуси, минути и секунди.
12. Други указания: Да се спазват разпоредбите на ЗГ и Наредба № 8 за сечище
- Да се изнасят битовите отпадъци от сечището извън горските територии на определените за това места.
13. Всички операции по подготвителните и основните работи да се извършват съгласно изискванията на Правилника за здравословни и безопасни условия на труд в горите и правилата за противопожарна безопасност в горите.

Изготвил: Димитър Бозев чл. 59 от ЗЗЛД /подпис, име и фамилия/

дата: 01.08.2022 г.,

Място на издаване: .....

№ и дата на удостоверение за упражняване на лесовъдска практика: 14940/28.11.2022 г.

ЗАПОЗНАТ с технологичния план: ..... /попълва се след издаването на позволителното за сеч/

Лицето по чл. 108, ал. 2 от ЗГ, на което е издадено позволително за сеч № .....

/трите имена, подпис, дата -/

№ и дата на удостоверение за упражняване на лесовъдска практика: .....

Одобрил:.....

Утвърдил:.....

/име, фамилия и подпис/:

име, фамилия, /подпис:

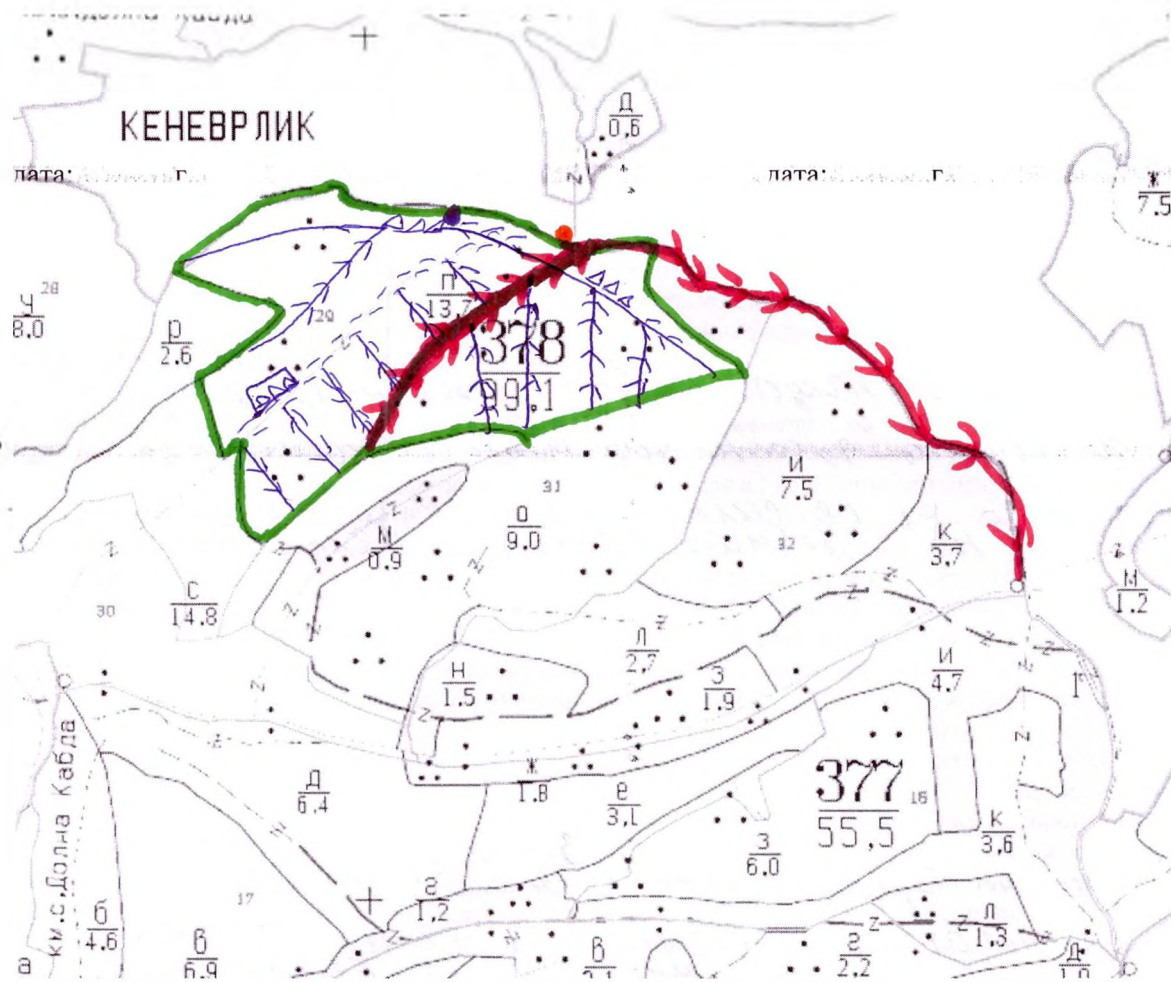
/попълва се само в случаите на чл. 53, ал. 4 от НСГ/

дата:.....Г.,  
№ и дата на удостоверение за упражняване на  
лесовъдска практика: .....

дата:.....Г.,  
№ и дата на удостоверение за упражняване на  
лесовъдска практика: .....

**ТЕХНОЛОГИЧЕН ПЛАН № ....**

За добив на дървесина от отдел... *378* ..... подотдел...  
На ТП ДГС/ДПС/УОГС... *С. Долна Кабда* ..... /попълва се само за държавни гори/  
Община *Параново* .....; Землище *С. Долна Кабда* .....;  
имот с (кадастрален идентификатор/КВС) №....., /попълва се само за недържавни гори/  
**I. Схема за добива на дървесина от насаждението**



**Легенда:** *Граница*

- проектирани коларски вр. извозни пътища
- съществуващи извозни пътища
- съществуващ автомобилен път
- просека

*Место за отрязъци*

- проектирани тракторни вр. извозни пътища
- временен склад
- трасе на въжена линия
- проектиран автомобилен път
- Г.С.И.....

*Извозен път*

На схемата задължително се нанасят контурите на насаждението/имота, съществуващите и проектирани времен горски пътища, просеките, просеките за въжени линии, извозни пътища, временни складове както и връзката им с съществуващата автомобилна пътна мрежа.

## II. Характеристика на насаждението

1. Вид на сечта *Проберба*..... / интензивност *20*...%  
 Втори вид сеч ..... / интензивност .....%  
 2. Площ на подотдела *13.7* ха Размер на сечището *13.7* ха  
 3. Състав по план/програма *208-7. Уер. 2. ср. л. 1* действителен *208-7. Уер. 2. ср. л. 1*.  
 4. Запас на 1 ха: с клонови *3.12* куб. м/ха, без клонови *23.9* куб. м/ха.  
 5. Среден наклон на терена *12* градуса.  
 6. Очакван добив от маркираната дървесина *616* лежача маса, куб. м.

| дърв. вид категория | сечта       |     |        |     |        |       | дърв. вид категория | лежача маса |     |        |     |        |       |
|---------------------|-------------|-----|--------|-----|--------|-------|---------------------|-------------|-----|--------|-----|--------|-------|
|                     | с. г. г. б. | уер | ср. л. | бл. | мн. б. | к. л. |                     | с. г. г. б. | уер | ср. л. | бл. | мн. б. | к. л. |
| едра                | 24          | 24  | 3      | 0   | 0      | 0     | дребна              | 0           | 0   | 0      | 0   | 0      | 0     |
| средна              | 50          | 20  | 14     | 0   | 0      | 0     | дърва               | 212         | 106 | 64     | 6   | 90     | 3     |

вършина *96*

7. Наличие и характеристика на подраства преди сечта (състав, възраст, средна височина, % на покритие)  
 .....  
 .....  
 8. Средно извозно разстояние *100 м*;  
 9. Други характеристики на насаждението (токовица, сватбовица, надлесни дървета, сервитути, защитени територии, Natura 2000, защитени видове описани в доклада за гори с висока консервационна стойност, мъртва дървесина, вододайни зони, биологично разнообразие и др.)  
*мъртва дървесина Natura 2000*

## III. Технологични указания и параметри на технологичната инфраструктура

1. Дървесината в насаждението да се добива при спазване на технологичната схема по т. I  
 2. Сечта ще се извършва с (моторен трион, ръчно. машини; кастренети на отсечените стъбла се извършва: в сечище, на временен склад) *с. м. в. р. е. л. к. т. н. к. с. т. р. е. к. т. о. у. е. с. е.*  
*извършва в сечището или на временни складища*  
 3. Извозът от сечището до временните складове ще се съществява с *чуждестранна техника*  
*или мотопомпна техника на дълги/къси секции* (цели стъбла, дълги/къси секции, сортименти, чипс и др.; с влачене по терена, изцяло натоварени).....  
*дървесината се извозва с. в. с. к. л. а. с. р. л. н. а. с. к. а. з. а. м. i. e. в. р. e. м. e. n. n. i.*  
*с. т. o. r. a. b. e. м. н. а. i. z. b. o. v. n. i. e. n. e. б. o. t. m. a. o. o. b. n. a. e. m. n. a. c. e. d. n. a. o. p. n. i. s. e. v. a. l. i. k. a.*  
 4. Проектирани нови горски автомобилни пътища съгласно Наредба 5 за строителството в горските територии без промяна на предназначението им: дължина ..... м. широчина ..... м.  
 5. Изграждане/ремонт на временни извозни горски пътища (вярното се подчертава):  
 5.1. Тракторни – допустимо разстояние между тях ..... м (не по-малко от 40 м), дължина ..... м, широчина 4 м.  
 5.2. Коларски - разстояние между тях *5.0* м (не по-малко от 40 м), дължина ..... м, широчина ... м  
 6. Просеки за въжени линии: ..... бр.  
 допустимо разстояние между просеките ..... м., дължина ..... м., широчина ..... м.  
 7. Направа на просеки ..... бр.  
 допустимо разстояние между тях ..... м., дължина ..... м., широчина ..... м.  
 8. Изграждане на нови временни складове (бр., площ в ха) *3 бр. 1.5 ха*  
*оградени с м. н. а. т. e. p. e. n. a. c. e. d. e. n. a. o. p. n. i. s. e. v. a. l. i. k. a.*  
 9. Мерки за опазване на оставащите на корен дървета, подраства, младиняка и почвата  
*д. л. с. e. n. a. o. b. z. a. t. o. t. o. b. l. a. n. e. o. s. t. a. v. a. n. i. e. д. e. p. e. b. e. r. o.*  
 10. Начини на почистване на сечището *бараните до с. с. б. б. р. n. a. и. b. e. z.и в сечището*  
 11. Материалите ще се извозят до временен склад *с. т. r. a. b. e. r. e. x. n. i. k. a. m. n. a. z.и. в. o. t. k. a. s. a. r. a. n. a. r. a. n.*  
 когато мястото на временния склад няма данни, позволяващи точното му определяне или попада извън мащаба на схемата по т. I, се посочват географските му координати в градуси, минути и секунди.  
 12. Други указания: .....

Да се изнасят битовите отпадъци от сечището извън горските територии на определените за това места.

13. Всички операции по подготвителните и основните работи да се извършват съгласно изискванията на Правилника за здравословни и безопасни условия на труд в горите и правилата за противопожарна безопасност в горите.

Изготвил: *С. Т. О. Д. Н. С. Т. О. Д. Н. О. В.* чл. 59 от ЗЗЛД ..... /подпис, име и фамилия/

дата: *13.05.2012* г.,

Място на издаване *г. П. С. К. л. o. b. o.*

№ и дата на удостоверението за упражняване на лесоходска практика: *7538/10.08.2012* г.

ЗАПОЗНАТ с технологичния план: ..... /попълва се след издаването на позволение за сеч/

Лицето по чл. 108, ал. 2 от ЗГ, на което е издадено позволение за сеч № .....

/трите имена, подпис, дата - /

№ и дата на удостоверението за упражняване на лесоходска практика: .....

Одобрил:.....

Утвърдил:.....

/име, фамилия и подпис:/.....

име, фамилия,/ подпис:.....

дата:.....Г.,

/попълва се само в случаите на чл. 53, ал. 4 от НСГ/  
дата:.....Г.,

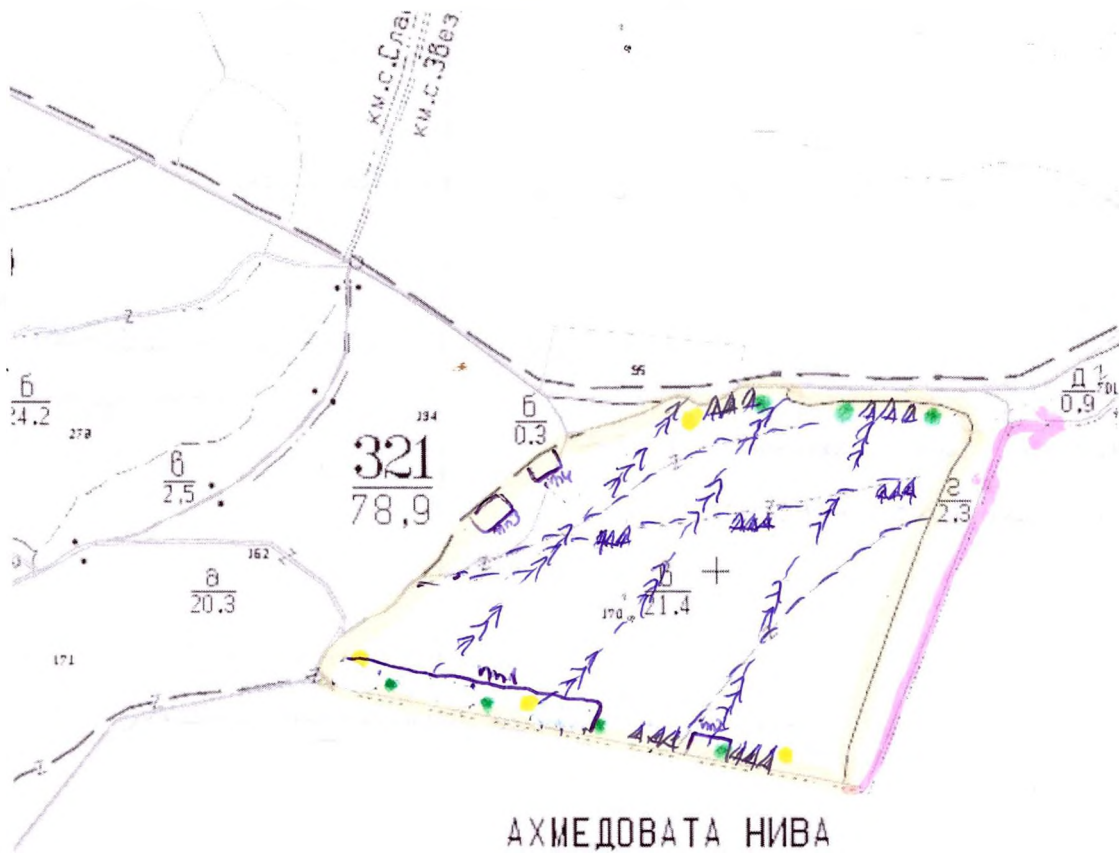
№ и дата на удостоверение за упражняване на лесовъдска практика: .....

№ и дата на удостоверение за упражняване на лесовъдска практика: .....

**ТЕХНОЛОГИЧЕН ПЛАН № ....**

За добив на дървесина от отдел 321 полетдел В  
 На ТП ДГС/ДЛС/УОГС „Сергия Ком“ /попълва се само за държавни гори/  
 Община Пловдив; Землище с. Звезда;  
 имот с (кадастрален идентификатор/КВС) №....., /попълва се само за недържавни гори/

**I. Схема за добива на дървесина от насаждението**



Легенда:      - Граница

± ± ± ± проектирани коларски вр. извозни пътища

----- съществуващи извозни пътища

===== съществуващ автомобилен път

~~~~~ просека

Място за зареждане СГСМ

- посоки на извозване на дървесината

»»»» проектирани тракторни вр. извозни пътища

▲▲▲ временен склад

xxxxxx трасе на въжена линия

==== проектиран автомобилен път

Място за отпращане

На схемата задължително се нанасят контурите на насаждението/имота, съществуващите и проектирани временни горски пътища, просеките, просеките за въжени линии, извозни пътища, временни складове както и връзката им със съществуващата автомобилна пътна мрежа.

II. Характеристика на насаждението

- Вид на сечта проценка / интензивност 10 %
Втори вид сеч / интензивност %
- Площ на подотдела 21.7 ха Размер на сечището 21.4 ха
- Състав по план/програма цвр, з.гвб, 2, действителен цвр, з.гвб, ср.лп, клех
- Запас на 1 ха: с клони 1.5 куб.м/ха, без клони 1.45 куб. м/ха.
- Среден наклон на терена 5 градуса.
- Очакван добив от маркираната дървесина 503 лежаща маса, куб.м.

| дърв. вид категория | <u>цвр</u> | <u>з.гвб</u> | <u>ср.лп.</u> | <u>клек</u> | дърв. вид категория | <u>цвр</u> | <u>з.гвб</u> | <u>ср.лп.</u> | <u>клек</u> | <u>цвр, з.гвб, ср.лп, клех</u> |
|---------------------|------------|--------------|---------------|-------------|---------------------|------------|--------------|---------------|-------------|--------------------------------|
| едра | <u>27</u> | <u>0</u> | <u>0</u> | <u>0</u> | дребна | <u>0</u> | <u>0</u> | <u>0</u> | <u>0</u> | вършина |
| средна | <u>112</u> | <u>0</u> | <u>0</u> | <u>0</u> | дърва | <u>321</u> | <u>24</u> | <u>136</u> | <u>6</u> | <u>78</u> |

- Наличие и характеристика на подраства преди сечта (състав, възраст, средна височина, % на покритие)

- Средно извозно разстояние 250 м.
- Други характеристики на насаждението (токовица, сватбовица, надлесни дървета, сервитути, защитени територии, Натура 2000, защитени видове описани в доклада за гори с висока консервационна стойност, мъртва дървесина, вододайни зони, биологично разнообразие и др.)

извън Натура 2000, няма сватбовица и токовица

III. Технологични указания и параметри на технологичната инфраструктура

- Дървесината в насаждението да се добива при спазване на технологичната схема по т. I
- Сечта ще се извършва с (моторен трион, ръчно, машини; кастренето на отсечените стъбла се извършва: в сечище, на временен склад) моторен трион, кастренето ще се извършва в сечището
- Извозът от сечището до временните складове ще се осъществява с тежкотоварни горски телки или моточелета ГТГ на (цели стъбла, дълги/къси секции, сортименти, чипс и др.; с влачене по терена, изцяло натоварени) или цели стъбла или къси секции
- Проектирани нови горски автомобилни пътища съгласно Наредба 5 за строителството в горските територии без промяна на предназначението им: дължина м. широчина м.
- Изграждане/ремонт на временни извозни горски пътища (връзката се подчертава):
 - Тракторни – допустимо разстояние между тях м (не по-малко от 40 м), дължина м, широчина 4 м.
 - Коларски - разстояние между тях м (не по-малко от 40 м), дължина м, широчина м
- Просеки за въжени линии: бр. маркирани са 3 просека технологични просеки
допустимо разстояние между просеките м., дължина м., широчина м.
- Направа на просеки бр.
допустимо разстояние между тях м., дължина м., широчина м.
- Изграждане на нови временни складове (бр., площ в ха)
- Мерки за опазване на оставащите на корен дървета, подраства, младияка и почвата да се взорват пощата по повърхност
- Начини на почистване на сечището равномерно развърсване на баричката
- Материалите ще се извозят до временен склад се механизират горски телки или моточелета ГТГ
когато мястото на временния склад няма данни, позволяващи точното му определяне или попада извън мащаба на схемата по т. I, се посочват географските му координати в градуси, минути и секунди.
- Други указания: да се изнесат битовите отпадъци от сечището извън горските територии на определените за това места
Да се изнесат битовите отпадъци от сечището извън горските територии на определените за това места.
- Всички операции по подготвителните и основните работи да се извършват съгласно изискванията на Правилника за здравословни и безопасни условия на труд в горите и правилата за противопожарна безопасност в горите.

Изготвил: Радослав Русев чл.59 от ЗЗЛД /подпис, име и фамилия/

Дата: бр.

Място на издаване: София

№ и дата на удостоверение за упражняване на лесоустроителна практика: 18.01.11 / 15269

ЗАПОЗНАТ с технологичния план: /попълва се след издаването на разрешителното за сеч/
Лицето по чл. 108, ал. 2 от ЗГ, на което е издадено разрешително за сеч №

/трите имена, подпис, дата - /

№ и дата на удостоверение за упражняване на лесоустроителна практика:

Одобрил:.....

Утвърдил:.....

/име, фамилия и подпис:/.....

име, фамилия,/ подпис:.....

/попълва се само в случаите на чл. 53, ал. 4 от НСГ/

дата:.....Г.,

дата:.....Г.,

№ и дата на удостоверение за упражняване на лесовъдска практика:

№ и дата на удостоверение за упражняване на лесовъдска практика:

ТЕХНОЛОГИЧЕН ПЛАН №

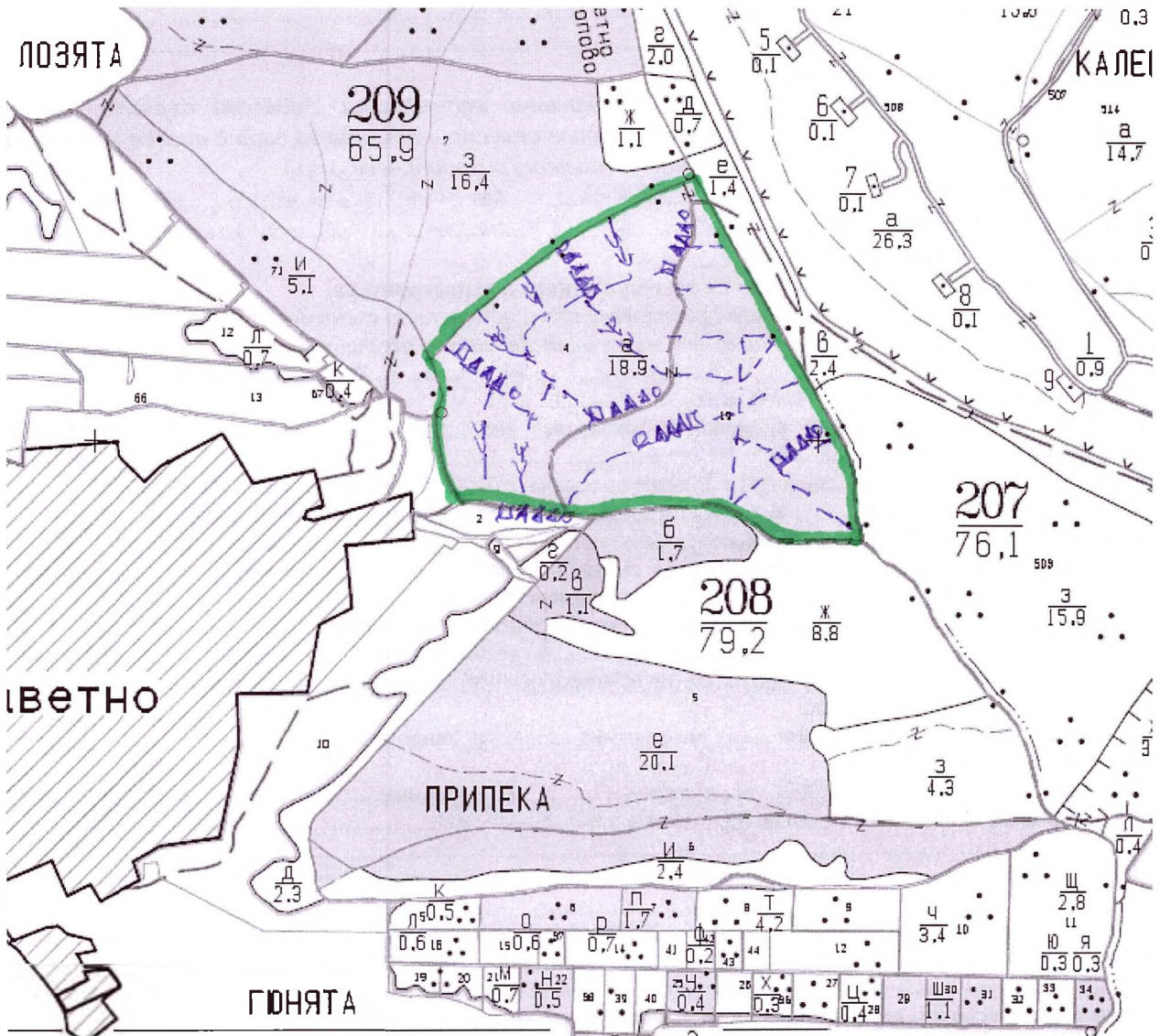
За добив на дървесина от отдел.....**208**.....подотдел.....**а²**.....

На ТП ДГС/ДПС/УОГС...../попълва се само за държавни гори/

Община.....**Добрич**.....; Землище.....**с. Забелкво**.....;

имот с (кадастрален идентификатор/КВС) №....., /попълва се само за недържавни гори/

I. Схема за добива на дървесина от насаждението



Легенда:

± ± ± ± проектирани коларски вр. извозни пътища

» » » » проектирани тракторни вр. извозни пътища

----- съществуващи извозни пътища

▲ ▲ ▲ временен склад

===== съществуващ автомобилен път

xxxxxxx трасе на въжена линия

~~~~~ просека

+++++ проектиран автомобилен път

□ □ ..... РСМ

○ ..... място за отпадъци

На схемата задължително се нанасят контурите на насаждението/имота, съществуващите и проектирани временни горски пътища, просеките, просеките за въжени линии, извозни пътища, временни складове както и връзката им със съществуващата автомобилна пътна мрежа.

**II. Характеристика на насаждението**

1. Вид на сечта продирка / интензивност 10%  
 Втори вид сеч ..... / интензивност ..... %  
 2. Площ на подотдела 18,9 ха Размер на сечището 18,9 ха  
 3. Състав по план/програма една 3, цър 4, блз 1, действителен цър 5, едлн 4, блз 1  
 4. Запас на 1 ха: с клонон.....куб.м/ха, без клонон .....куб. м/ха  
 5. Среден наклон на терена 12 градуса.  
 6. Очакван добив от маркираната дървесина 5700 лежаща маса, куб.м.

| дърв. вид категория | едлн | цър | блз | кпец | мжз | дърв. вид категория | едлн | цър | блз | кпец | мжз | вър-шина |
|---------------------|------|-----|-----|------|-----|---------------------|------|-----|-----|------|-----|----------|
| едра                | 2    | 5   | -   | -    | -   | дребна              | -    | -   | -   | -    | -   | 7        |
| средна              | 32   | 81  | -   | -    | -   | дърва               | 138  | 275 | 13  | 3    | 19  | 2        |

7. Наличие и характеристика на подраства преди сечта (състав, възраст, средна височина, % на покритие)  
има много много подраст  
 8. Средно извозно разстояние 50 м.

9. Други характеристики на насаждението (токовища, сватбовища, надлесни дървета, сервитути, защитени територии, Натура 2000, защитени видове описани в доклада за гори с висока консервационна стойност, мъртва дървесина, вододайни зони, биологично разнообразие и др.)  
извън Натура 2000, няма сватбовища, няма зони защитени видове, описани в доклада за гори с висока консервационна стойност

**III. Технологични указания и параметри на технологичната инфраструктура**

1. Дървесината в насаждението да се добива при спазване на технологичната схема по т. I  
 2. Сечта ще се извършва с (моторен трион, ръчно, машини; кастренето на отсечените стъбла се извършва: в сечище, на временен склад) моторен трион, кастренето ще се извършва в сечището  
 3. Извозът от сечището до временните складове ще се осъществява с трактори или с каруци на (цели стъбла, дълги/къси секции, сортименти, чипс и др.; с влачене по терена, изцяло натоварени), на чук. стъбла се влачат по терена със или без сечеци, мжуела и жабоварети  
 4. Проектирани нови горски автомобилни пътища съгласно Наредба 5 за строителството в горските територии без промяна на предназначението им: дължина .....м. широчина .....м.  
 5. Изграждане/ремонт на временни извозни горски пътища (вярното се подчертава):  
 5.1. Тракторни – допустимо разстояние между тях .....м (не по-малко от 40 м), дължина .....м, широчина 4 м.  
 5.2. Коларски - разстояние между тях.....м (не по-малко от 40 м), дължина .....м, широчина ... м  
 6. Просеки за въжени линии: ..... бр.  
 допустимо разстояние между просеките ..... м., дължина ..... м., широчина ..... м.  
 7. Направа на просеки 9 бр.  
 допустимо разстояние между тях 50 м., дължина .....м, широчина 4 м.  
 8. Изграждане на нови временни складове (бр., площ в ха) 0,2 ха

9. Мерки за опазване на оставащите на корен дървета, подраства, младияка и почвата  
 10. Начини на почистване на сечището ръчно, мерки рухване на вървяка  
 11. Материалите ще се извозят до временен склад.....  
 когато мястото на временния склад няма данни, позволяващи точното му определяне или попада извън мащаба на схемата по т. I, се посочват географските му координати в градуси, минути и секунди.  
 12. Други указания: битовите отпадъци да се изнесат извън сечището на определените за това места.  
 Да се изнасят битовите отпадъци от сечището извън горските територии на определените за това места.  
 13. Всички операции по подготовителните и основните работи да се извършват съгласно изискванията на Правилника за здравословни и безопасни условия на труд в горите и правилата за противопожарна безопасност в горите.

Изготвил Валентин Василев /подпис, име и фамилия/  
 дата 11.09.2024  
 Място на издаване гр. София  
 № и дата на удостоверение за упражняване на лесовъдска практика: 10362/29.10.2024  
**ЗАПОЗНАТ с технологичния план:** ..... /попълва се след издаването на разрешителното за сеч/  
 Лицето по чл. 108, ал. 2 от ЗГ, на което е издадено разрешително за сеч № .....  
 / трите имена, подпис, дата - /  
 № и дата на удостоверение за упражняване на лесовъдска практика: .....