

Одобрил:.....

Утвърдил:.....

/име, фамилия и подпис:/.....

име, фамилия, /подпис:.....

/попълва се само в случаите на чл. 53, ал. 4 от НСГ/

дата:.....Г.,

дата:.....Г.,

№ и дата на удостоверение за упражняване на лесовъдска практика:.....

№ и дата на удостоверение за упражняване на лесовъдска практика:.....

ТЕХНОЛОГИЧЕН ПЛАН № 1..

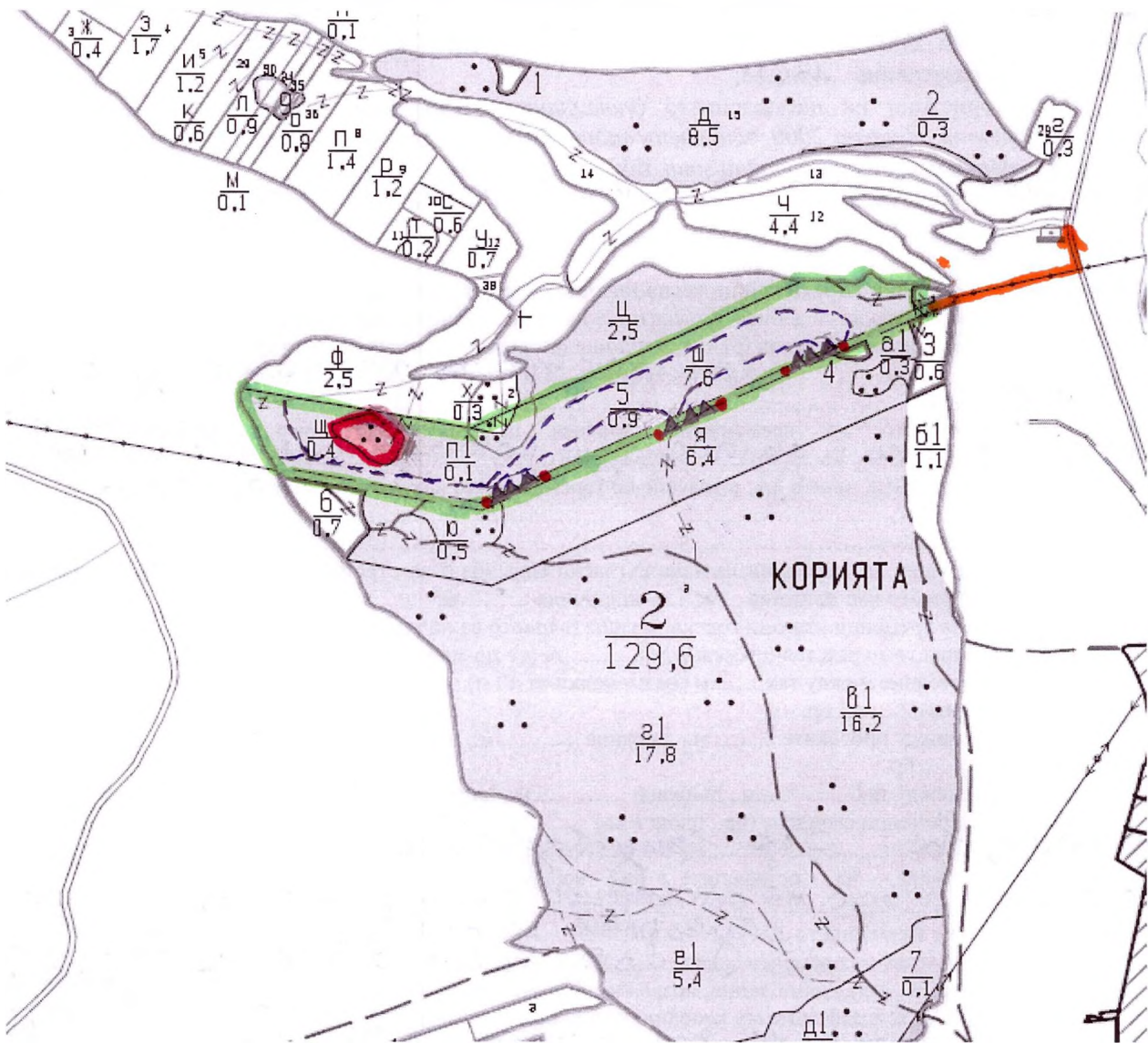
За добив на дървесина от отдел.....подотдел.....

На ТП ДГС/ДЛС/УОГС...../попълва се само за държавни гори/

Община.....; Землище.....;

имот с (кадастрален идентификатор/КВС) №....., /попълва се само за недържавни гори/

I. Схема за добив на дървесина от насаждението



Легенда:

±±±±± проектирани коларски вр. извозни пътища

----- съществуващи извозни пътища

===== съществуващ автомобилен път

~~~~~ просека

Контурна насаждението

●● място за събиране на отпадъци

»»»» проектирани тракторни вр. извозни пътища

▲▲▲ временен склад

xxxxxx трасе на въжена линия

====+==== проектиран автомобилен път

Връзка със същ. автомобилна пътна мрежа

На схемата задължително се нанасят контурите на насаждението/имота, съществуващите и проектирани временни горски пътища, просеките, просеките за въжени линии, извозни пътища, временни складове както и връзката им със съществуващата автомобилна пътна мрежа.



**II. Характеристика на насаждението**

1. Вид на сечта пробирка / интензивност 15%  
 Втори вид сеч ..... / интензивност .....%  
 2. Площ на подотдела 7.6 ха Размер на сечището 7.6 ха  
 3. Състав по план/програма др. сорт 10% дърв. 90% действителен др. срели 98% кл, дърв.  
 4. Запас на 1 ха: с клонови 172 куб.м/ха, без клонови 157 куб. м/ха.  
 5. Среден наклон на терена 11 градуса.  
 6. Очакван добив от маркираната дървесина 282 лежаща маса, куб.м.

| дърв. вид категория | др | срели | згб | кл | дърв. вид категория | др  | срели | згб | кл | згб, др срели, кл |
|---------------------|----|-------|-----|----|---------------------|-----|-------|-----|----|-------------------|
| едра                | 12 | 2     | 0   | 0  | дребна              | 0   | 10    | 8   | 0  | вършина           |
| средна              | 42 | 24    | 0   | 0  | дърва               | 108 | 27    | 60  | 7  |                   |

7. Наличие и характеристика на подраста преди сечта (състав, възраст, средна височина, % на покритие)  
др. сорт 10% дърв. 90% / талята - 0.3 / др. срели 20-35см  
срели изд. др. 20-35см / талята - 0.5 / др. срели - 150-160см  
 8. Средно извозно разстояние 120м

9. Други характеристики на насаждението (токовища, сватбовища, надлесни дървета, сервитути, защитени територии, Natura 2000, защитени видове описани в доклада за гори с висока консервационна стойност, мъртва дървесина, вододайни зони, биологично разнообразие и др.)  
лесът Natura 2000: ВКС 4.5.3 защита ивица гаушеров

**III. Технологични указания и параметри на технологичната инфраструктура**

1. Дървесината в насаждението да се добива при спазване на технологичната схема по т. I  
 2. Сечта ще се извършва с (моторен трион, ръчно, машини; кастренето на отсечените стъбла се извършва: в сечище, на временен склад) моторен трион кастренето ще се извършва в сечището  
 3. Извозът от сечището до временните складове ще се осъществява с смет. на къси и дълги секции, натоварени и чипс с бърза на (цели стъбла, дълги/къси секции, сортименти, чипс и др.; с влачене по терена, изцяло натоварени) на ширини  
 4. Проектирани нови горски автомобилни пътища съгласно Наредба 5 за строителството в горските територии без промяна на предназначението им: дължина .....м. широчина .....м.  
 5. Изграждане/ремонт на временни извозни горски пътища (вярното се подчертава):  
 5.1. Тракторни – допустимо разстояние между тях .....м (не по-малко от 40 м), дължина .....м, широчина 4 м.  
 5.2. Коларски - разстояние между тях.....м (не по-малко от 40 м), дължина .....м, широчина ... м  
 6. Просеки за въжени линии: ..... бр.  
 допустимо разстояние между просеките ..... м., дължина ..... м., широчина ..... м.  
 7. Направа на просеки .....бр.  
 допустимо разстояние между тях .....м., дължина .....м., широчина ..... м.  
 8. Изграждане на нови временни складове (бр., площ в ха) 3 бр. складове - 3 бр. сечища  
 9. Мерки за опазване на оставащите на корен дървета, подраста, младияка и почвата пазване от обелване на оставащите на корен др. с мотопосади материали  
 10. Начини на почистване на сечището разчистване на цели дървета и сечището  
 11. Материалите ще се извозят до временен склад 3 бр. сечища предвидна се образува на дървата, посещаване извози когато мястото на временния склад няма данни, позволяващи точното му определяне или попада извън мащаба на схемата по т. I, се посочват географските му координати в градуси, минути и секунди. посещаване извози  
 12. Други указания: Спазване на разпоредбите на ЗП и изискванията на Правилника за технически работи  
 Да се изнасят битовите отпадъци от сечището извън горските територии на определените за това места и извозват безот  
 13. Всички операции по подготвителните и основните работи да се извършват съгласно изискванията на Правилника за здравословни и безопасни условия на труд в горите и правилата за противопожарна безопасност в горите, вкл. за лес и противопожарна безопасност

Изготвил мл.ср. от 33.10.2011 г. Св. Давидов /име и фамилия/  
 Място на издаване гр. Пловдив  
 № и дата на удостоверение за упражняване на лесовъдска практика: .....  
**ЗАПОЗНАТ** с технологичния план: ...../попълва се след издаването на позволителното за сеч/  
 Лицето по чл. 108, ал. 2 от ЗГ, на което е издадено позволително за сеч № .....  
 /трите имена, подпис, дата -/  
 № и дата на удостоверение за упражняване на лесовъдска практика: .....



Одобрил:.....

Утвърдил:.....

/име, фамилия и подпис:/.....

име, фамилия,/ подпис:.....

дата:.....Г.,

№ и дата на удостоверение за упражняване на лесовъдска практика: .....

/попълва се само в случаите на чл. 53, ал. 4 от НСГ/

дата:.....Г.,

№ и дата на удостоверение за упражняване на лесовъдска практика: .....

**ТЕХНОЛОГИЧЕН ПЛАН № ....**

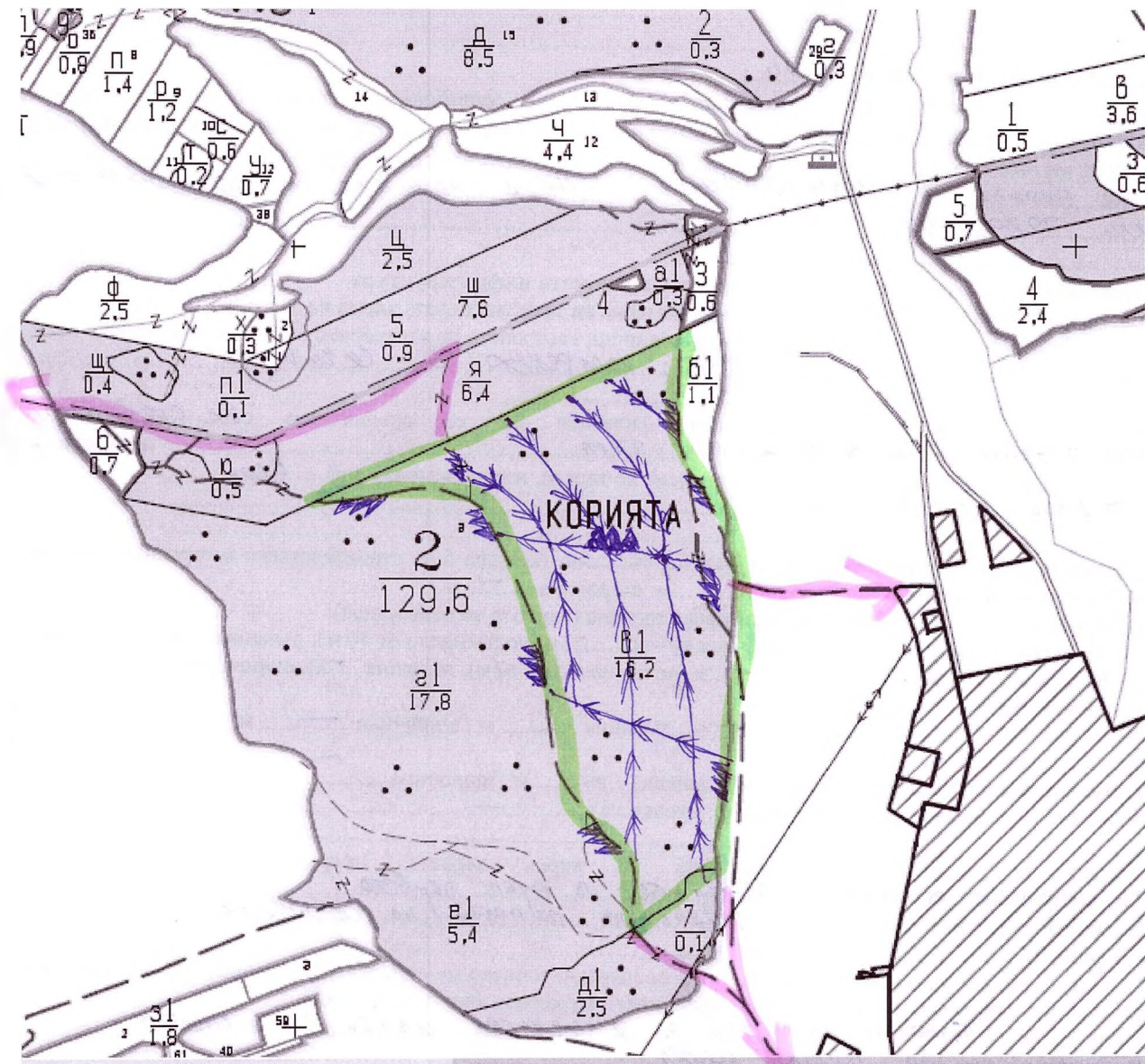
За добив на дървесина от отдел..... подотдел.....

На ТП ДГС/ДПС/УОГ..... /попълва се само за държавни гори/

Община.....; Землище.....;

имот с (кадастрален идентификатор/КВС) №..... /попълва се само за недържавни гори/

**I. Схема за добив на дървесина от насаждението**



**Легенда:**

- |                                         |                                          |
|-----------------------------------------|------------------------------------------|
| проектирани коларски вр. извозни пътища | проектирани тракторни вр. извозни пътища |
| съществуващи извозни пътища             | временен склад                           |
| съществуващ автомобилен път             | трасе на въжена линия                    |
| просека                                 | проектиран автомобилен път               |
| .....                                   | връзка с автомобилната мрежа             |

На схемата задължително се нанасят контурите на насаждението/имота, съществуващите и проектирани временни горски пътища, просеките, просеките за въжени линии, извозни пътища, временни складове както и връзката им със съществуващата автомобилна пътна мрежа.



**II. Характеристика на насаждението**

1. Вид на сечта ..... пробирка ..... / интензивност 10%  
 Втори вид сеч ..... / интензивност .....%  
 2. Площ на подотдела .. 16,2 ха Размер на сечището..... 16,2 ха  
 3. Състав по план/програма срлп 4; срп 4; збс 1; бл 1, действителен.. срлп 4; срп 4; збс 1; бл 1  
 4. Запас на 1 ха: с клони..... 140 куб.м/ха , без клони ..... 148 куб. м/ха.  
 5. Среден наклон на терена .. 13 градуса.  
 6. Очакван добив от маркираната дървесина ..... 346 лежаща маса, куб.м.

| дърв. вид категория | срлп |     |     |    | срп  |     |     |    | збс  |     |     |    | бл   |     |     |         |
|---------------------|------|-----|-----|----|------|-----|-----|----|------|-----|-----|----|------|-----|-----|---------|
|                     | срлп | срп | збс | бл | срлп | срп | збс | бл | срлп | срп | збс | бл | срлп | срп | збс | бл      |
| едра                | 8    | 4   | -   | -  | 1    | -   | -   | -  | -    | -   | -   | -  | -    | -   | -   | -       |
| средна              | 60   | 28  | -   | -  | 93   | 116 | 29  | 7  |      |     |     |    |      |     |     | вършина |

- 7.Наличие и характеристика на подраства преди сечта (състав, възраст, средна височина, % на покритие)  
 .....  
 8. Средно извозно разстояние .. 150 м.  
 9. Други характеристики на насаждението (токовица, сватбовица, надлесни дървета, сервитути, защитени територии, Натура 2000, защитени видове описани в доклада за гори с висока консервационна стойност, мъртва дървесина, вододайни зони, биологично разнообразие и др.)  
Не попада в НАТУРА 2000. Има наличие на сватбовица или токовица.

**III. Технологични указания и параметри на технологичната инфраструктура**

1. Дървесината в насаждението да се добива при спазване на технологичната схема по т. I  
 2. Сечта ще се извършва с (моторен трион, ръчно, машини; кастренето на отсечените стъбла се извършва: в сечище, на временен склад) БМСТ; кастренето в сечището  
 3. Извозът от сечището до временните складове ще се осъществява с с. специализиран горска техника или хеликоптер на (цели стъбла, дълги/къси секции, сортименти, чипс и др.; с влачене по терена, изцяло натоварени)..... БСА  
с з. б. л. или секция  
 4. Проектирани нови горски автомобилни пътища съгласно Наредба 5 за строителството в горските територии без промяна на предназначението им: дължина .....м. широчина .....м.  
 5. Изграждане/ремонт на временни извозни горски пътища (вярното се подчертава):  
 5.1. Тракторни – допустимо разстояние между тях .....м (не по-малко от 40 м), дължина .....м, широчина 4 м.  
 5.2. Коларски - разстояние между тях.....м (не по-малко от 40 м), дължина .....м, широчина ..... м  
 6. Просеки за въжени линии: ..... бр.  
 допустимо разстояние между просеките ..... м., дължина ..... м., широчина ..... м.  
 7. Направа на просеки .....бр.  
 допустимо разстояние между тях .....м., дължина .....м., широчина ..... м.  
 8. Изграждане на нови временни складове (бр., площ в ха) .....  
 9. Мерки за опазване на оставащите на корен дървета, подраства, младиняка и почвата да се запазват от обелване основите на корен дървета  
 10. Начини на почистване на сечището ръчно или пол. техника на сечището  
 11. Материалите ще се извозят до временен склад.....  
 когато мястото на временния склад няма данни, позволяващи точното му определяне или попада извън мащаба на схемата по т. I, се посочват географските му координати в градуси, минути и секунди.  
 12. Други указания: Будете отпади да се извадят и збс сечището  
и да определят за целта места  
 Да се изнасят битовите отпадъци от сечището извън горските територии на определените за това места.  
 13. Всички операции по подготвителните и основните работи да се извършват съгласно изискванията на Правилника за здравословни и безопасни условия на труд в горите и правилата за противопожарна безопасност в горите.

Изготвил: Антони Сахаров /подпис, име и фамилия/

дата: 20.07.2017г.

Място на издаване: г. Пондло

№ и дата на удостоверение за упражняване на лесовъдска практика: .....

ЗАПОЗНАТ с технологичния план: ...../попълва се след издаването на разрешителното за сеч/  
 Лицето по чл. 108, ал. 2 от ЗГ, на което е издадено разрешително за сеч № .....

/ трите имена, подпис, дата - /

№ и дата на удостоверение за упражняване на лесовъдска практика: .....



Одобрил:.....

Утвърдил:.....

/име, фамилия и подпис:/.....

име, фамилия,/ подпис:.....

дата:.....Г.,

дата:.....Г.,

№ и дата на удостоверението за упражняване на лесовъдска практика: .....

№ и дата на удостоверението за упражняване на лесовъдска практика: .....

**ТЕХНОЛОГИЧЕН ПЛАН № 1**

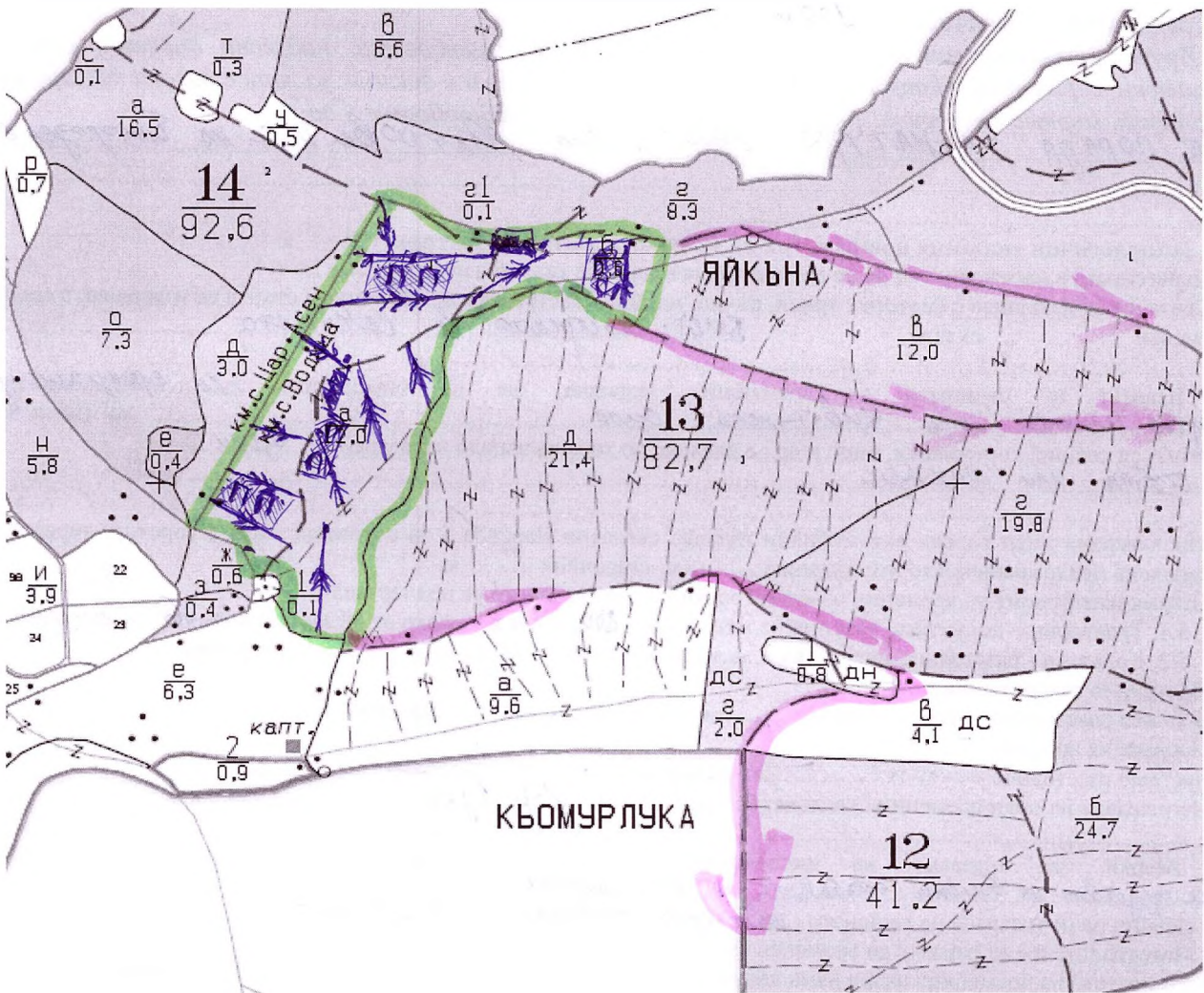
За добив на дървесина от отдел.....<sup>13</sup>.....подотдел.....<sup>А</sup>

На ТП ДГС/ДПС/УОГС.....<sup>Сержи. Лок.</sup>...../потъква се само за държавни гори/

Община.....<sup>Поплява</sup>.....; Землище с.....<sup>Водица</sup>.....;

имот с (кадастрален идентификатор/КВС) №....., /потъква се само за недържавни гори/

**I. Схема за добива на дървесина от насаждението**



**Легенда:**

- ± ± ± ± проектирани коларски вр. извозни пътища
- съществуващи извозни пътища
- ===== съществуващ автомобилен път
- ~~~~~ просека
- ..... извозно за ГСМ

- връзка с външната мрежа
- проектирани тракторни вр. извозни пътища
- временен склад
- xxxxxx трасе на въжена линия
- +++++ проектиран автомобилен път
- просек за въжена линия

На схемата задължително се нанасят контурите на насаждението/имота, съществуващите и проектирани временни горски пътища, просеките, просеките за въжени линии, извозни пътища, временни складове както и връзката им със съществуващата автомобилна пътна мрежа.



## II. Характеристика на насаждението

1. Вид на сечта ..... прорех-запас ..... / интензивност 20 %  
 Втори вид сеч ..... / интензивност ..... %  
 2. Площ на подотдела ..... 120 ха Размер на сечището ..... 120 ха  
 3. Състав по план/програма ..... чр. 1; бр. 1; српг 2 ..... действителен ..... чр. 1; бр. 1; српг 2  
 4. Запас на 1 ха: с клонови ..... 118 куб. м/ха, без клонови ..... 116 куб. м/ха.  
 5. Среден наклон на терена ..... 5 градуса.  
 6. Очакван добив от маркираната дървесина ..... 574 ..... лежаща маса, куб. м.

| дърв. вид категория | срп |      |    |      | бр  |      |    |       | дърв. вид категория | чр  |      |    |      | вършина |
|---------------------|-----|------|----|------|-----|------|----|-------|---------------------|-----|------|----|------|---------|
|                     | срп | српг | бр | клен | срп | српг | бр | клен  |                     | срп | српг | бр | клен |         |
| едра                | 1   | -    | -  | -    | -   | -    | -  | -     | дребна              | -   | 2    | -  | -    |         |
| средна              | 51  | 21   | -  | -    | -   | -    | -  | дърва | 359                 | 105 | 28   | 7  |      |         |

7. Наличие и характеристика на подраста преди сечта (състав, възраст, средна височина, % на покритие)

8. Средно извозно разстояние ..... 100 м;  
 9. Други характеристики на насаждението (токовища, сватбовища, надлесни дървета, сервитути, защитени територии, Natura 2000, защитени видове описани в доклада за гори с висока консервационна стойност, мъртва дървесина, вододайни зони, биологично разнообразие и др.)  
не поразява в НАТУРА 2000. Има сватбовище на Благороден елм.

## III. Технологични указания и параметри на технологичната инфраструктура

1. Дървесината в насаждението да се добива при спазване на технологичната схема по т. I  
 2. Сечта ще се извършва с (моторен трион, ръчно, машини; кастреното в отсечените стъбла се извършва: в сечище, на временен склад) ..... БМВТ; кастреното в сечището  
 3. Извозът от сечището до временните складове ще се осъществява със ..... средна височина на горска техника или жив. техника сила ..... на (цели стъбла, дълги/къси секции, сортименти, чипс и др.; с влачене по терена, изцяло натоварени) ..... цели стъбла или секции  
 4. Проектирани нови горски автомобилни пътища съгласно Наредба 5 за строителството в горските територии без промяна на предназначението им: дължина ..... м. широчина ..... м.  
 5. Изграждане/ремонт на временни извозни горски пътища (вярното се подчертава):  
 5.1. Тракторни – допустимо разстояние между тях ..... 60 м (не по-малко от 40 м), дължина 300 м, широчина 4 м.  
 5.2. Коларски - разстояние между тях ..... м (не по-малко от 40 м), дължина ..... м, широчина ..... м  
 6. Просеки за въжени линии: ..... бр.  
 допустимо разстояние между просеките ..... м., дължина ..... м., широчина ..... м.  
 7. Направа на просеки ..... бр.  
 допустимо разстояние между тях ..... м., дължина ..... м., широчина ..... м.  
 8. Изграждане на нови временни складове (бр., площ в ха) ..... бр. 1 ха  
 9. Мерки за опазване на оставащите на корен дървета, подраста, младияка и почвата ..... да се предпазват от босилки, оставащите на корен дървета  
 10. Начини на почистване на сечището ..... рекламацията, разчистване в сечището  
 11. Материалите ще се извозят до временен склад .....  
 когато мястото на временния склад няма данни, позволяващи точното му определяне или попада извън мащаба на схемата по т. I, се посочват географските му координати в градуси, минути и секунди.  
 12. Други указания: ..... Билките от падъци да се изнесат извън сечището на отсечените  
 ..... за целта места  
 Да се изнасят битовите отпадъци от сечището извън горските територии на определените за това места.  
 13. Всички операции по подготвителните и основните работи да се извършват съгласно изискванията на Правилника за здравословни и безопасни условия на труд в горите и правилата за противопожарна безопасност в горите.

Изготвил: Лиубица Сажетков ..... /подпис, име и фамилия/

дата: 20.08.2015

Място на издаване: г. Попово

№ и дата на удостоверение за упражняване на лесовъдска практика: .....

ЗАПОЗНАТ с технологичния план: ..... /попълва се след издаването на позволителното за сеч/

Лицето по чл. 108, ал. 2 от ЗГ, на което е издадено позволително за сеч № .....

/трите имена, подпис, дата - /

№ и дата на удостоверение за упражняване на лесовъдска практика: .....

Одобрил: .....

Утвърдил: .....

/име, фамилия и подпис:/ .....

име, фамилия, /подпис: .....

/попълва се само в случаите на чл. 53, ал. 4 от НС/

дата: .....Г.,

дата: .....Г.,

№ и дата на удостоверение за упражняване на лесоустроителна практика: .....

№ и дата на удостоверение за упражняване на лесоустроителна практика: .....

### ТЕХНОЛОГИЧЕН ПЛАН № 1.

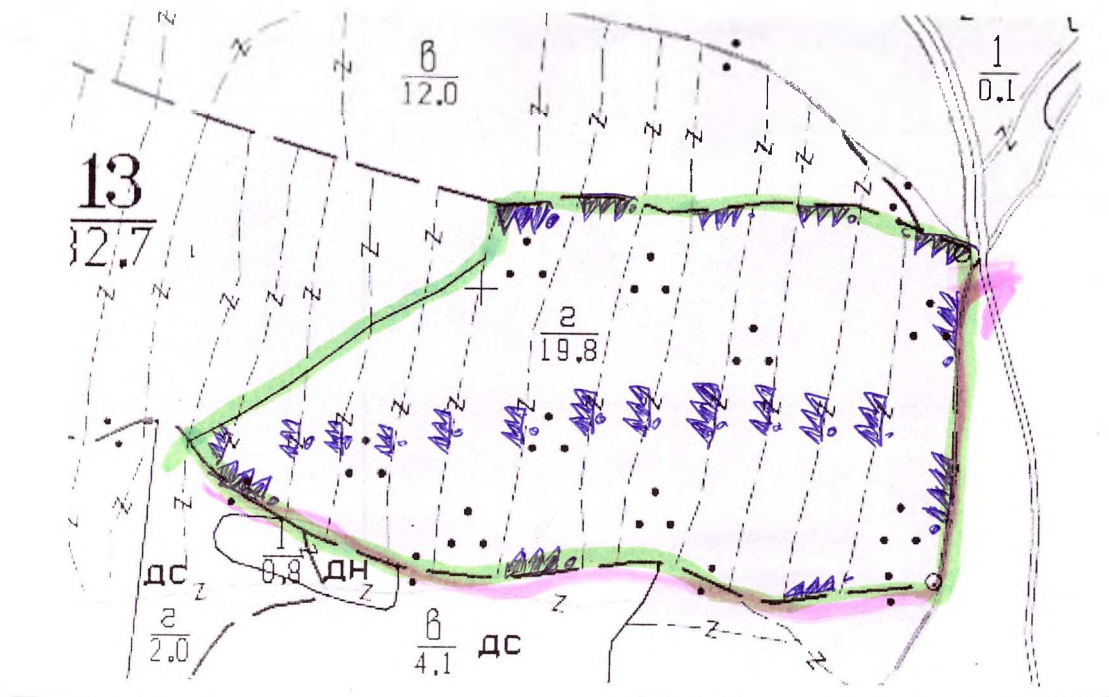
За добив на дървесина от отдел 13 ..... подотдел Г .....

На ТП ДРС/ДЛС/УОГС Черки Лок ..... /попълва се само за държавни гори/

Община Попово .....; Землище Водича .....

имот с (кадастрален идентификатор/КВС) № ..... /попълва се само за недържавни гори/

#### I. Схема за добива на дървесина от насаждението



#### Легенда:

±±±± просектирани коларски вр. извозни пътища

»»»» просектирани тракторни вр. извозни пътища

----- съществуващи извозни пътища

▲▲▲▲ временен склад

===== съществуващ автомобилен път

xxxxxx трасе на въжена линия

~~~~~ просека

+++++ проектиран автомобилен път

● място за ГСМ и отпадъци

~~~~~ връзка с автомобилната мрежа

На схемата задължително се нанасят контурите на насаждението/имота, съществуващите и проектирани временни горски пътища, просеките, просеките за въжени линии, извозни пътища, временни складове както и връзката им със съществуващата автомобилна пътна мрежа.



## II. Характеристика на насаждението

- Вид на сечта ..... пробирка ..... / интензивност 15 %  
 Втори вид сеч ..... / интензивност ..... %  
 1. Площ на подотдела 19,8 ха Размер на сечището 19,8 ха  
 2. Състав по план/програма 4р5; срлп 5 действителен 4р5; срлп 5  
 4. Запас на 1 ха: с клонове 154 куб.м/ха, без клонове 138 куб. м/ха.  
 5. Среден наклон на терена 6 градуса.  
 6. Очакван добив от маркираната дървесина ..... 463 ..... лежаща маса, куб.м.

| дърв. вид категория | срлп | 4р | 3р5 |  | дърв. вид категория | срлп | 4р  | 3р5 |  |  |         |
|---------------------|------|----|-----|--|---------------------|------|-----|-----|--|--|---------|
| едра                | 5    | 6  | -   |  | дребна              | 2    | -   | -   |  |  | вършина |
| средна              | 64   | 54 | -   |  | дърва               | 145  | 162 | 25  |  |  |         |

7. Наличие и характеристика на подраства преди сечта (състав, възраст, средна височина, % на покритие) .....  
 8. Средно извозно разстояние 50 м .....;  
 9. Други характеристики на насаждението (токовица, сватбовица, надлесни дървета, сервитути, защитени територии, Natura 2000, защитени видове описани в доклада за гори с висока консервационна стойност, мъртва дървесина, водопадни зони, биологично разнообразие др.)  
по доклад на ГВСК и КА сватбовице на Блатогорски елен

## III. Технологични указания и параметри на технологичната инфраструктура

1. Дървесината в насаждението да се добива при спазване на технологичната схема по т. I  
 2. Сечта ще се извършва с (моторен трион, ръчно, машини; кастренето на отсечените стъбла се извършва сечище, на временен склад) БМВТ; кастренето в сечището  
 3. Извозът от сечището до временните складове ще се осъществява със специализирани горска техника или Животинска ТОВА  
 на (цели стъбла, дълги/къси секции, сортименти, чипс и др.; с влачене по терена, изцяло натоварени) цели стъбла или секции  
 4. Проектирани нови горски автомобилни пътища съгласно Наредба 5 за строителството в горските територии без промяна на предназначението им: дължина ..... м. широчина ..... м.  
 5. Изграждане/ремонт на временни извозни горски пътища (вярното се подчертава):  
 5.1. Тракторни – допустимо разстояние между тях ..... м (не по-малко от 40 м), дължина ..... м широчина 4 м.  
 5.2. Коларски - разстояние между тях ..... м (не по-малко от 40 м), дължина ..... м, широчина ..... м  
 6. Просеки за въжени линии: ..... бр.  
 допустимо разстояние между просеките ..... м., дължина ..... м., широчина ..... м.  
 7. Направа на просеки ..... бр.  
 допустимо разстояние между тях ..... м., дължина ..... м., широчина ..... м.  
 8. Изграждане на нови временни складове (бр., площ в ха) .....  
 9. Мерки за опазване на оставащите на корен дървета, подраства, младияка и почвата  
да се предпазват от обелване оставащите на корен дървета  
 10. Начини на почистване на сечището ръчно/развърлена/по площта на сечището  
 11. Материалите ще се извозят до временен склад .....  
 когато мястото на временния склад няма данни, позволяващи точното му определяне или попада извън мащаба на схемата по т. I, се посочват географските му координати в градуси, минути и секунди.

12. Други указания:  
битовите отпадъци да се изнасят извън горските територии на определени за това места  
 Да се изнасят битовите отпадъци от сечището извън горските територии на определените за това места.  
 13. Всички операции по подготвителните и основните работи да се извършват съгласно изискванията на Правилника за здравословни и безопасни условия на труд в горите и правилата за противопожарна безопасност в горите.

Изготвил: Любомир Стахиставов ..... /подпис, име и фамилия/  
 дата: 05.09.2014г.

Място на издаване: г. Попово  
 № и дата на удостоверението за упражняване на лесовъдска практика: № 10180 / 29.01.2014г.

ЗАПОЗНАТ с технологичния план: ..... /попълва се след издаването на разрешителното за сеч/  
 Лицето по чл. 108, ал. 2 от ЗГ, на което е издадено разрешително за сеч № .....

/трите имена, подпис, дата - /

№ и дата на удостоверението за упражняване на лесовъдска практика: .....



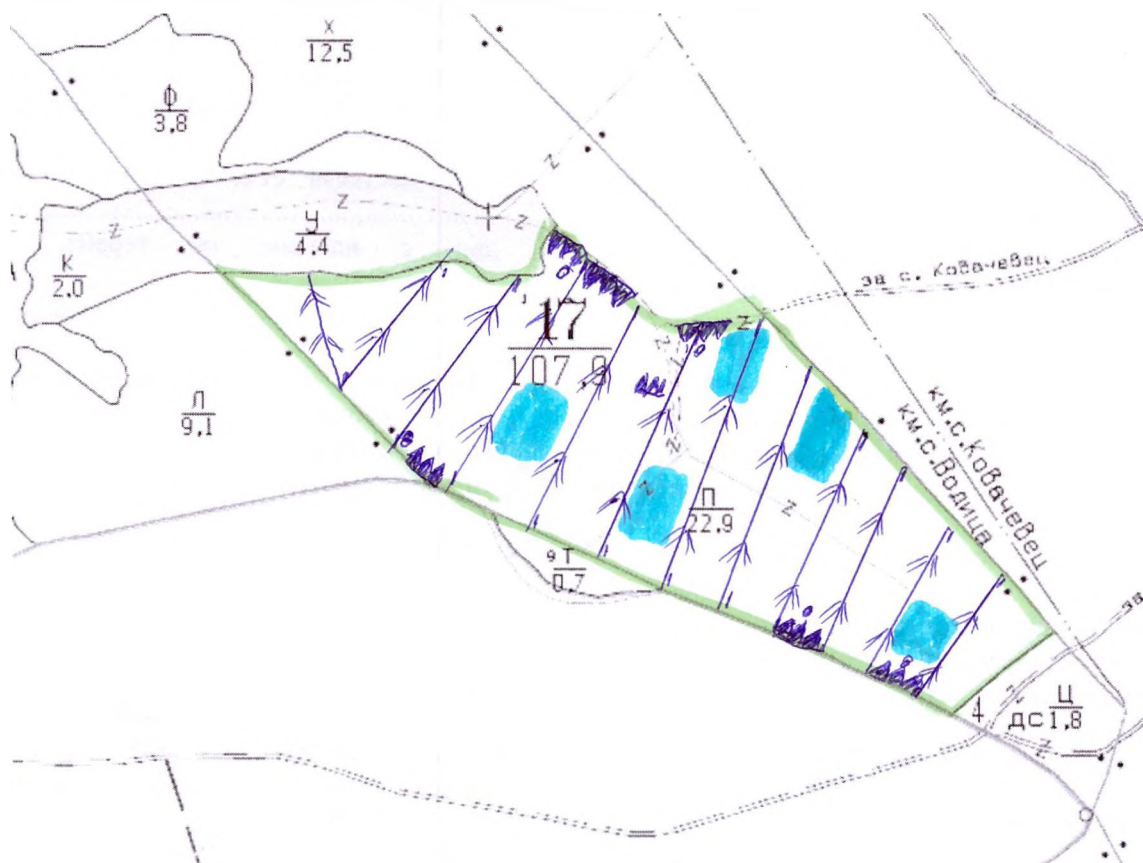
Одобрил:.....  
 /име, фамилия и подпис:/.....

дата:.....Г.,  
 № и дата на удостоверението за упражняване на  
 лесовъдска практика: .....

Утвърдил:.....  
 .....  
 име, фамилия, /подпис: .....  
 /попълва се само в случаите на чл. 53, ал. 4 от НСГ/  
 дата:.....Г.,  
 № и дата на удостоверението за упражняване на  
 лесовъдска практика: .....

**ТЕХНОЛОГИЧЕН ПЛАН № ....**

За добив на дървесина от отдел.....<sup>17</sup>.....подотдел.....<sup>Г</sup>.....  
 На ТП ДФЕ/ДДС/УФТС.....<sup>Сржи Лом</sup>...../попълва се само за държавни гори/  
 Община.....<sup>Полхово</sup>.....; Землище.....<sup>Возица</sup>.....;  
 имот с (кадастрален идентификатор/КВС) №....., /попълва се само за недържавни гори/  
**I. Схема за добива на дървесина от насаждението**



**Легенда:**

- |                                         |                                          |
|-----------------------------------------|------------------------------------------|
| проектирани коларски вр. извозни пътища | проектирани тракторни вр. извозни пътища |
| съществуващи извозни пътища             | временен склад                           |
| съществуващ автомобилен път             | трасе на въжена линия                    |
| просека                                 | проектиран автомобилен път               |
| <sup>ПРОБНА ПЛОЩ</sup>                  | <sup>ЦЕНТЪР ЗА РСК И ОГЛАЗЪСЪ</sup>      |

На схемата задължително се нанасят контурите на насаждението/имота, съществуващите и проектирани временни горски пътища, просеките, просеките за въжени линии, извозни пътища, временни складове както и връзката им със съществуващата автомобилна пътна мрежа.

**II. Характеристика на насаждението**

- Вид на сечта.....<sup>ПРОРЕЖДАНЕ</sup>...../ интензивност.....<sup>20</sup>%  
 Втори вид сеч...../ интензивност.....%
- Площ на подотдела.....<sup>22.9</sup>.....ха Размер на сечището.....<sup>22.9</sup>.....ха
- Състав по план/програма.....<sup>ср. 4; ср. 2; ср. 1; кл. 1</sup>.....действителен.....<sup>ср. 4; ср. 2; ср. 1; кл. 1</sup>
- Запас на 1 ха: с клонове.....<sup>23.9</sup>.....куб.м/ха, без клонове.....<sup>19.4</sup>.....куб. м/ха.
- Среден наклон на терена.....<sup>18</sup>.....градуса.



6. Очакван добив от маркираната дървесина ..... лежаща маса, куб.м.

| дърв. вид категория | дърв. вид категория |    |      |     |       | дърв. вид категория | дърв. вид категория |     |      |     |       | вършина |
|---------------------|---------------------|----|------|-----|-------|---------------------|---------------------|-----|------|-----|-------|---------|
|                     | ГБР                 | ЦР | СРЛП | КАР | КА/БЛ |                     | ГБР                 | ЦР  | СРЛП | КАР | КА/БЛ |         |
| едра                | —                   | 2  | —    | —   | —     | дребна              | —                   | —   | —    | —   | —     |         |
| средна              | —                   | 9  | 6    | —   | —     | дърва               | 472                 | 273 | 133  | 40  | 88    | 1       |

7. Наличие и характеристика на подраста преди сечта (състав, възраст, средна височина, % на покритие)

8. Средно извозно разстояние 350 м.

9. Други характеристики на насаждението (токовища, сватбовища, надлесни дървета, сервитути, защитени територии, Natura 2000, защитени видове описани в доклада за гори с висока консервационна стойност, мъртва дървесина, вододайни зони, биологично разнообразие и др.)

Ул. ПЛАДА, в НАТУРА 2000; няма наличие на сватбовища  
или токовища

### III. Технологични указания и параметри на технологичната инфраструктура

1. Дървесината в насаждението да се добива при спазване на технологичната схема по т. I

2. Сечта ще се извършва с (моторен трион, ръчно, машини; кастренето на отсечените стъбла се извършва: в сечище, на временен склад) БМВТ; кастрето ще се осъществява в сечището

3. Извозът от сечището до временните складове ще се осъществява с г. специализирана  
горска техника на (цел стъбла, дълги/къси секции, сортименти, чипс и др.; с влачене по терена, изцяло натоварени) цели стъбла или секции

4. Проектирани нови горски автомобилни пътища съгласно Наредба 5 за строителството в горските територии без промяна на предназначението им: дължина ..... м. широчина ..... м.

5. Изграждане/ремонт на временни извозни горски пътища (вярното се подчертава):

5.1. Тракторни – допустимо разстояние между тях 60 м (не по-малко от 40 м), дължина 120 м, широчина 4 м.

5.2. Коларски - разстояние между тях ..... м (не по-малко от 40 м), дължина ..... м, широчина ... м

6. Просеки за въжени линии: ..... бр.

допустимо разстояние между просеките ..... м., дължина ..... м., широчина ..... м.

7. Направа на просеки ..... бр.

допустимо разстояние между тях ..... м., дължина ..... м., широчина ..... м.

8. Изграждане на нови временни складове (бр., площ в ха) 3 бр. площ около 30 ха

и 5 бр. временни склади на съществуващи широки места

9. Мерки за опазване на оставащите на корен дървета, младияка и почвата да се предпазят от обелване оставащите на корен дървета

10. Начини на почистване на сечището ръчно и машинно разпръскане на почвата поща

11. Материалите ще се извозят до временен склад ..... когато мястото на временния склад няма данни, позволяващи точното му определяне или попада извън мащаба на схемата по т. I, се посочват географските му координати в градуси, минути и секунди.

12. Други указания: Битовите отпадъци да се извозят извън сечището  
на определени места

Да се изнасят битовите отпадъци от сечището извън горските територии на определените за това места.

13. Всички операции по подготвителните и основните работи да се извършват съгласно изискванията на Правилника за здравословни и безопасни условия на труд в горите и правилата за противопожарна безопасност в горите.

Изготвил: Любомир Стахиславов чл. 59 от ЗЗЛД /подпис, име и фамилия/

дата: 29.01.2024,

Място на издаване: с. Панаго

№ и дата на удостоверение за упражняване на лесовъдска практика: .....

ЗАПОЗНАТ с технологичния план: ..... /попълва се след издаването на позволителното за сеч/

Лицето по чл. 108, ал. 2 от ЗГ, на което е издадено позволително за сеч № .....

/трите имена, подпис, дата -/

№ и дата на удостоверение за упражняване на лесовъдска практика: .....