

Изготвил: Любомир

Одобрил:

Стамислав В.

/име, фамилия./ подпис: чл. 59 от ЗЗЛД

име, фамилия./ подпис:

дата: 21.09.2023 г.

дата: г.

№ и дата на удостоверение за упражняване на лесоуводска практика: № 10180/28.01.2014г

№ и дата на удостоверение за упражняване на лесоуводска практика:

ТЕХНОЛОГИЧЕН ПЛАН № 1

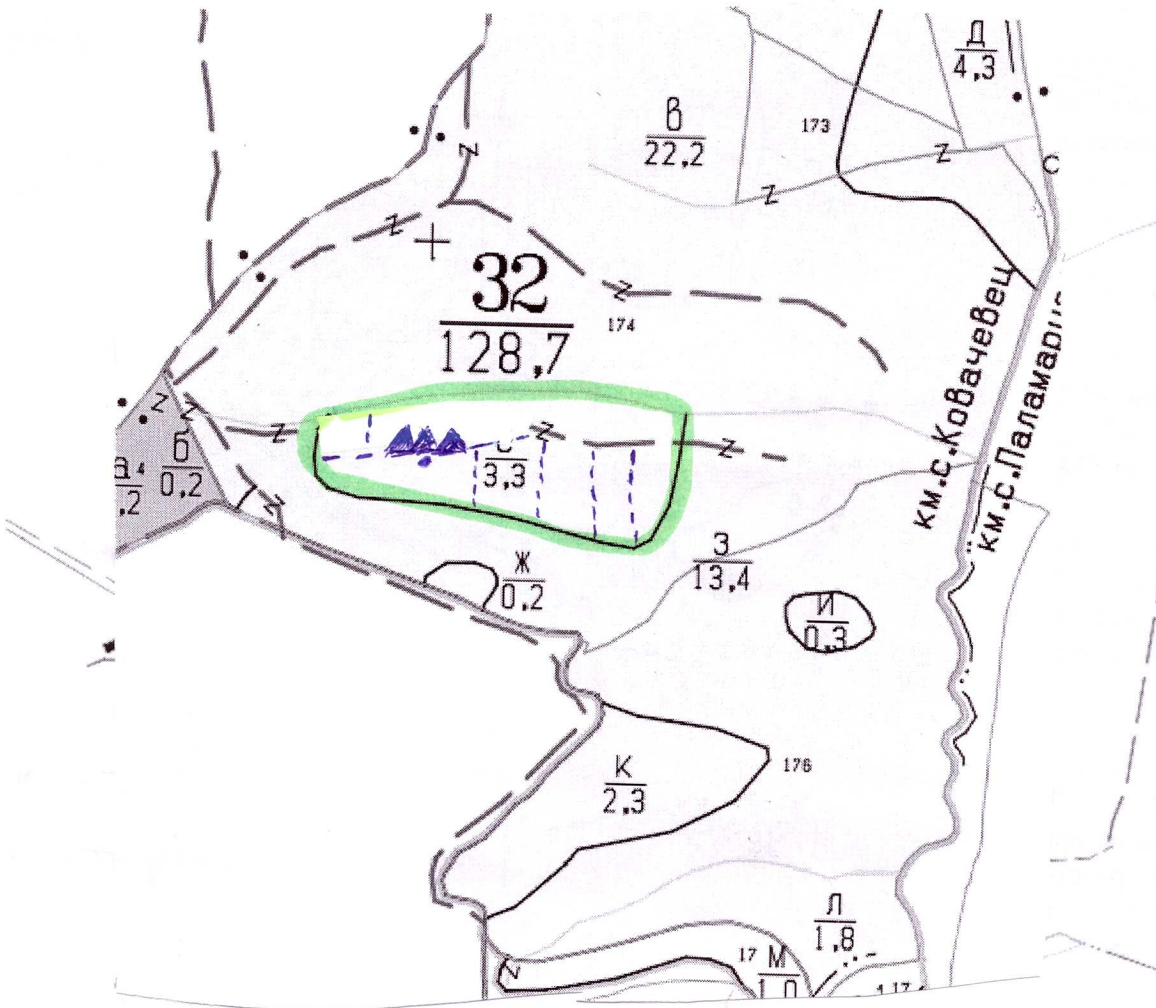
За добив на дървесина от отдел 32 подотдел „е“

На ТП ДГС/ДЛС „Черни Лом“ гр. Попово /потъква се само за държавни гори/

Община Попово Землище с. Ковачево

имот с (кадастрален идентификатор/КВС) №..... /потъква се само за недържавни гори/

I. Схема за добива на дървесина от насаждението



Легенда:

± ± ± ± проектирани коларски вр. извозни пътища

проектирани тракторни вр. извозни пътища

----- съществуващи извозни пътища

временен склад

===== съществуващ автомобилен път

xxxxxx трасе на въжена линия

технологична просека

==+==+== проектиран автомобилен път

.....

изготвено за ГСМ и отразбвци

На схемата задължително се нанасят контурите на насаждението/имота, съществуващите и проектирани временни горски пътища, технологичните просеки, просеките за въжени линии, извозни пътища, временни складове както и връзката им със съществуващата автомобилна пътна мрежа.

II. Характеристика на насаждението

1. Вид на сечта: пробирка /интензивност 15 %
 2. Площ на подотдела 3.3 ха Размер на сечището 3.3 ха
 3. Състав по план/програма БВР 9; ЧР 1 действителен БВР 9; ЧР 1
 5. Запас на 1 ха: с клони 229 куб.м/ха, без клони 237 куб. м/ха.
 6. Среден наклон на терена 8 градуса.
 7. Очакван добив от маркираната дървесина 127 лежаща маса, куб.м.

дърв. вид категория	БВР	БЛ	ЧР		дърв. вид категория	БВР	БЛ	ЧР			
едра	3	-	-		дребна	-	-	-			вършина
средна	7	-	-		дърва	93	13	11			

8. Наличие и характеристика на подраства преди сечта (състав, възраст, средна височина, % на покритие)

9. Средно извозно разстояние 50 м.;

10. Други характеристики на насаждението (токовища, сватбовища, надлесни дървета, сервитути, защитени територии, Natura 2000, защитени видове описани в доклада за гори с висока консервационна стойност, мъртва дървесина, вододайни зони, биологично разнообразие и др.)

насаждението се попада в НАТУРА 2000 Мама наличие на токовища или сватбовища

III. Технологични указания

1. Дървесината в насаждението да се добива при спазване на технологичната схема по т. I
2. Сечта ще се извършва с (моторен трион, ръчно, машини; кастренето на отсечените стъбла се извършва: в сечище, на временен склад)
БМВТ; кастренето ще се извършва в сечището
3. Извозът от сечището до временните складове ще се осъществява сбс специализирана горска техника или животинска сила
 на (цели стъбла, дълги/къси секции, сортименти, чипс и др.; с влачене по терена, изцяло натоварени)
цели стъбла или секции
4. Проектирани нови горски автомобилни пътища съгласно Наредба 5 за строителството в горските територии без промяна на предназначението им: дължинам. широчинам.
5. Изграждане и ремонт на временни извозни горски пътища:
 5.1 Тракторни – допустимо разстояние между тях 60 м (не по-малко от 40 м), дължина 350 м, широчина 4 м.
 5.2 Коларски - разстояние между тях 5 м (не по-малко от 40 м), дължина 5 м, широчина 5 м
6. Просеки за въжени линии: бр.
 допустимо разстояние между просеките м., дължина м., широчина м.
7. Направа на технологични просекибр.
 допустимо разстояние между тяхм., дължина м., широчина м.
8. Изграждане на нови временни складове (бр., площ в ха).
1бр временен склад с площ около 0.5 ха
9. Мерки за опазване на оставащите на корен дървета, подраства, младиняка и почвата.
да се предпазват от обеляне оставките на корен дървета
10. Начини за почистване на сечището отпазък от сечта равномерно развъртане в сечището
11. Други указания: битовите отпадъци да се изнасят извън сечището на определени места
- Да се изнасят битовите отпадъци от сечището извън горските територии на определените за това места.
12. Всички операции по подготвителните и основните работи да се извършват съгласно изискванията на Правилника за здравословни и безопасни условия на труд в горите и правилата за противопожарна безопасност в горите.

ЗАПОЗНАТ с технологичния план:/попълва се след издаването на позволителното за сеч/

Лицето по чл. 108, ал. 2 от ЗГ, на което е издадено позволително за сеч №

/ трите имена, подпис, дата /

№ и дата на удостоверението за упражняване на лесовъдска практика:

Изготвил: Г. С. П.
Стефан Тодоров

Одобрил:

/име, фамилия/ подпис:
 дата: 26.04.23 г. чл. 59 от ЗЗЛД

име, фамилия/ подпис:
 дата: г.

№ и дата на удостоверение за упражняване на
 лесовъдска практика: 3511/29.06.15

№ и дата на удостоверение за упражняване на
 лесовъдска практика:

ТЕХНОЛОГИЧЕН ПЛАН №

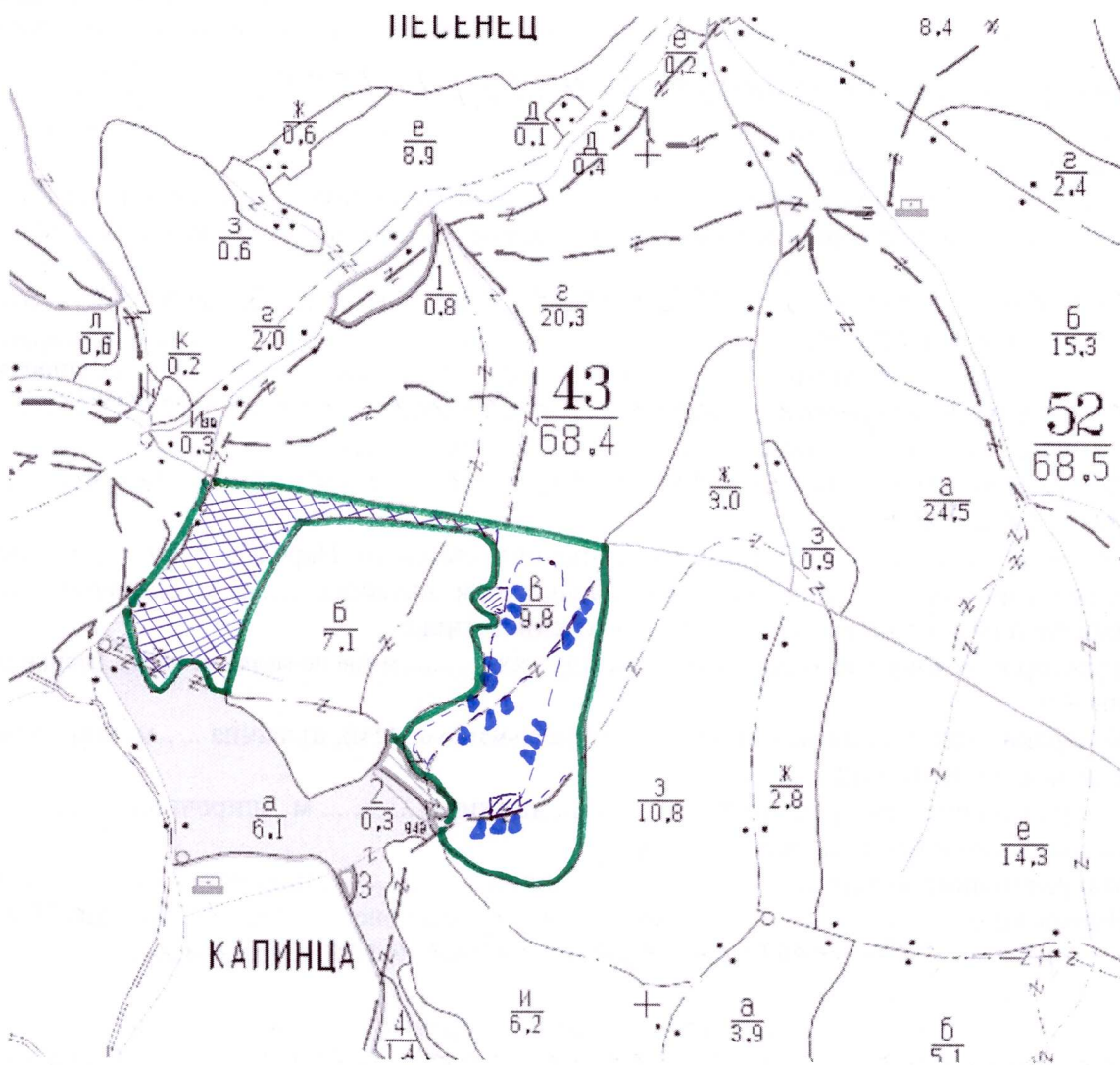
За добив на дървесина от отдел 43..... подотдел „0“.....“

На ТП ДГС/ДЛС „Черни Лом“ гр. Попово /потътва се само за държавни гори/

Община Попово Землище Паламарца.....

имот с (кадастрален идентификатор/КВС) №....., /потътва се само за недържавни гори/

I. Схема за добива на дървесина от насаждението



Легенда:

- | | |
|---|--|
| проектирани коларски вр. извозни пътища | проектирани тракторни вр. извозни пътища |
| съществуващи извозни пътища | временен склад |
| съществуващ автомобилен път | трасе на въжена линия |
| технологична просека | проектиран автомобилен път |
| <u>Н.С.Т.С.Р.Ч.М.Ф. 17/10/14</u> | |

На схемата задължително се нанасят контурите на насаждението/имота, съществуващите и проектирани временни горски пътища, технологичните просеки, просеките за въжени линии, извозни пътища, временни складове както и връзката им със съществуващата автомобилна пътна мрежа.

II. Характеристика на насаждението

1. Вид на сечта: пробирка /интензивност 15 %
 2. Площ на подотдела 9.8 ха Размер на сечището 6 ха
 3. Състав по план/програма бр, згб, бк, мжр действителен бк, мжр
 5. Запас на 1 ха: с клони 244 куб.м/ха, без клони 203 куб. м/ха.
 6. Среден наклон на терена 13 градуса.
 7. Очакван добив от маркираната дървесина 188 лежаша маса, куб.м.

дърв. вид категория	бр	згб	бк	мжр	дърв. вид категория	бр	згб	бк	мжр	вършина
едра	3	1	-	-	дребна	2	-	-	-	32
средна	31	1	-	-	дърва	120	8	3	19	

8. Наличие и характеристика на подраства преди сечта (състав, възраст, средна височина, % на покритие) Н.С.М.А.
 9. Средно извозно разстояние 10.0 м.
 10. Други характеристики на насаждението (токовища, сватбовища, надлесни дървета, сервитути, защитени територии, Natura 2000, защитени видове описани в доклада за гори с висока консервационна стойност, мъртва дървесина, вододайни зони, биологично разнообразие и др.)
Н.А.Е.А.Н.Д.Е.Н.Ч.Е.Т.О. Н.Е. КОЛОНАТА В НАТЪРА 2000

III. Технологични указания

1. Дървесината в насаждението да се добива при спазване на технологичната схема по т. I
 2. Сечта ще се извършва с (моторен трион, ръчно, машини; кастренето на отсечените стъбла се извършва: в сечище, на временен склад)
с моторен трион, кастренето ще се извършва в сечището
 3. Извозът от сечището до временните складове ще се осъществява с взс. специална техника горска техника или извозтична сила на (цели стъбла, дълги/къси секции, сортименти, чипс и др.; с влачене по терена, изцяло натоварени)
натоварени чипс влачене по терена на електрич. или
цели стъбла
 4. Проектирани нови горски автомобилни пътища съгласно Наредба 5 за строителството в горските територии без промяна на предназначението им: дължинам. широчинам.
 5. Изграждане и ремонт на временни извозни горски пътища:
 5.1 Тракторни – допустимо разстояние между тяхм (не по-малко от 40 м), дължинам, широчина 4 м.
 5.2 Коларски - разстояние между тях.....м (не по-малко от 40 м), дължинам, широчина ... м
 6. Просеки за въжени линии: бр.
 допустимо разстояние между просеките м., дължина м., широчина м.
 7. Направа на технологични просекибр.
 допустимо разстояние между тяхм., дължинам., широчина м.
 8. Изграждане на нови временни складове (бр., 2 площ 0.01 в ха).
гарки, якч. 7.6а нове складове с обща площ 0.01 ха.
 9. Мерки за опазване на оставащите на корен дървета, подраства, младиняка и почвата.
да се опазват оставащите на корен дървета от повредени
 10. Начини за почистване на сечището парикомейна, разхвърляне по терена
 11. Други указания: Н.А.М.А.

Да се изнасят битовите отпадъци от сечището извън горските територии на определените за това места.

12. Всички операции по подготвителните и основните работи да се извършват съгласно изискванията на Правилника за здравословни и безопасни условия на труд в горите и правилата за противопожарна безопасност в горите.

ЗАПОЗНАТ с технологичния план:/попълва се след издаването на позволителното за сеч/
 Лицето по чл. 108, ал. 2 от ЗГ, на което е издадено позволително за сеч №

/ трите имена, подпис, дата /

№ и дата на удостоверение за упражняване на лесовъдска практика:

Изготвил: Петър П. Петров

Одобрил:

/име, фамилия, / подпи **чл. 59 от ЗЗЛД**

име, фамилия, / подпис:

дата: 13.09.2013 г.

дата: г.

№ и дата на удостоверение за упражняване на лесовъдска практика:

№ и дата на удостоверение за упражняване на лесовъдска практика:

ТЕХНОЛОГИЧЕН ПЛАН №

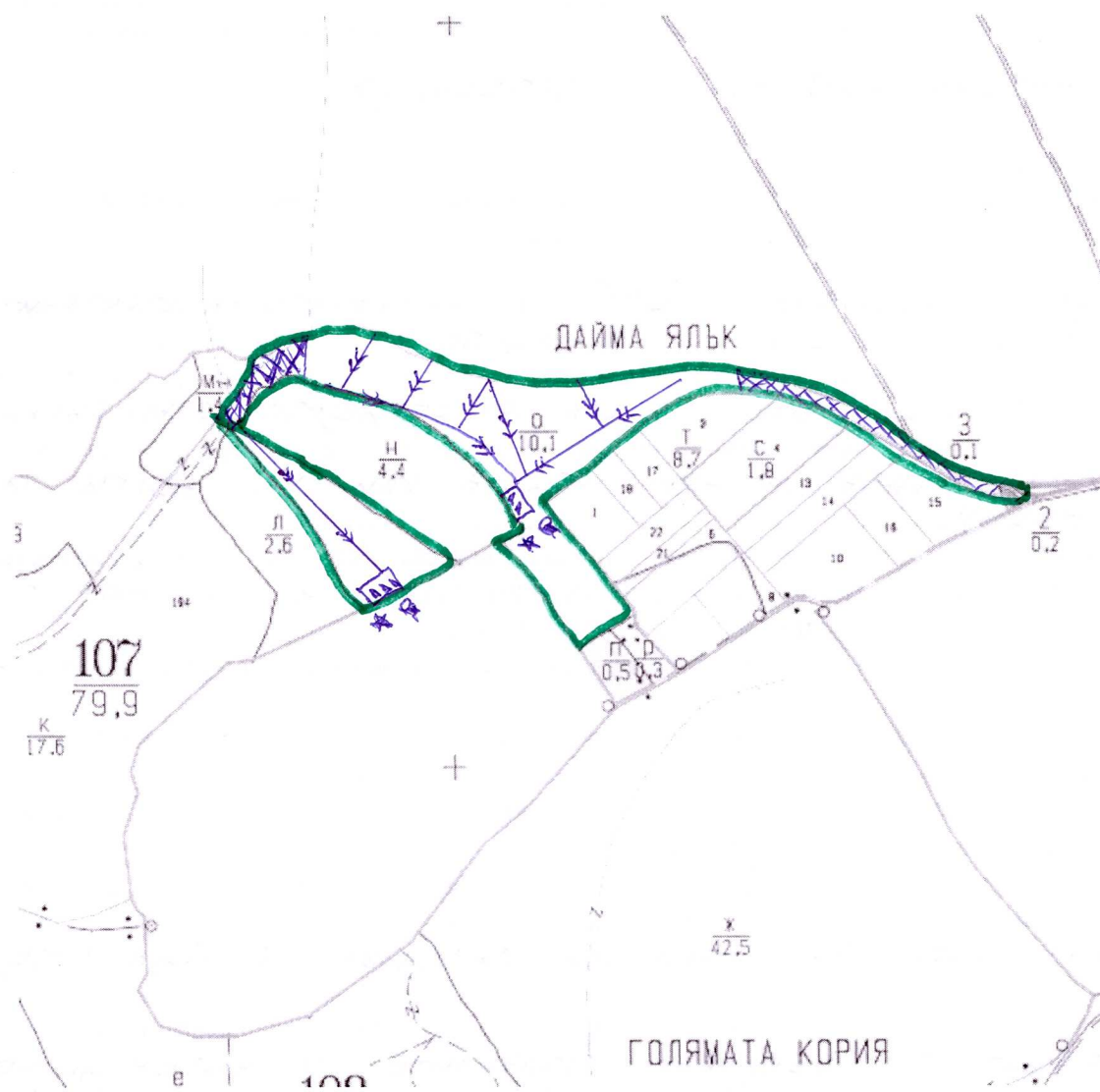
За добив на дървесина от отдел 107 подотдел „0“

На ТП ДГС/ДЛС „Черни Лом“ гр. Попово /попълва се само за държавни гори/

Община Попово Землище с. Люблен

имот с (кадастрален идентификатор/КВС) №..... /попълва се само за недържавни гори/

I. Схема за добива на дървесина от насаждението



Легенда:

- ±±±± проектирани коларски вр. извозни пътища
- съществуващи извозни пътища
- ===== съществуващ автомобилен път
- ~~~~~ технологична просека
- ☆ ГСМ

- ♀ - м. за б. отпадък
- »»»» проектирани тракторни вр. извозни пътища
- ▲▲▲ временен склад
- xxxxxx трасе на въжена линия
- ==+==+== проектиран автомобилен път
- XXXXXX не марки площ

На схемата задължително се нанасят контурите на насаждението/имота, съществуващите и проектирани временни горски пътища, технологичните просеки, просеките за въжени линии, извозни пътища, временни складове както и връзката им със съществуващата автомобилна пътна мрежа.

II. Характеристика на насаждението

1. Вид на сечта: ПРОБИРКА /интензивност 15 %
 Втори вид сеч /интензивност %
 2. Площ на подотдела 10.1 ха Размер на сечището... 90 ха
 3. Състав по план/програма ГБР, ЦР, действителен ГБР, ЦР, КЛ
 5. Запас на 1 ха: с клони 268 куб.м/ха, без клони 232 куб. м/ха.
 6. Среден наклон на терена 12 градуса.
 7. Очакван добив от маркираната дървесина 285 лежача маса, куб.м.

дърв. вид категория	ГБР	ЦР	КЛ		дърв. вид категория	ГБР	ЦР	КЛ			ГБР, ЦР, КЛ
едра	0	2	0		дребна	3	0	0			46
средна	28	1	0		дърва	205	29	17			

8. Наличие и характеристика на подраства преди сечта (състав, възраст, средна височина, % на покритие)
 9. Средно извозно разстояние 100;
 10. Други характеристики на насаждението (токовища, сватбовища, надлесни дървета, сервитути, защитени територии, Natura 2000, защитени видове описани в доклада за гори с висока консервационна стойност, мъртва дървесина, водоопазни зони, биологично разнообразие и др.)
Не е в Natura 2000, няма сватбовища

III. Технологични указания

1. Дървесината в насаждението да се добива при спазване на технологичната схема по т. I
 2. Сечта ще се извършва с (моторен трион, ръчно, машини; кастренето на отсечените стъбла се извършва: в сечище, на временен склад)
Сечта ще се извършва с БМТ, а кастренето на отсечените стъбла ще се извършва в сечището
 3. Извозът от сечището до временните складове ще се осъществява с Извозът на отсечените стъбла от сечището до вр. складове на (цели стъбла, дълги/къси секции, сортименти, чипс и др.; с влачене по терена, изцяло натоварени) ще се осъществява на цели стъбла или на дълги и къси секции
 4. Проектирани нови горски автомобилни пътища съгласно Наредба 5 за строителството в горските територии без промяна на предназначението им: дължинам. широчинам.
 5. Изграждане и ремонт на временни извозни горски пътища:
 5.1 Тракторни – допустимо разстояние между тяхм (не по-малко от 40 м), дължинам, широчина 4 м.
 5.2 Коларски - разстояние между тях.....м (не по-малко от 40 м), дължинам, широчина ... м
 6. Просеки за въжени линии: бр.
 допустимо разстояние между просеките м., дължина м., широчина м.
 7. Направа на технологични просеки 8 бр.
 допустимо разстояние между тях 40 м., дължина 1000 м., широчина 4 м.
 8. Изграждане на нови временни складове (бр., площ в ха). Изградени 2 бр. нови временни складове с обща площ 0.2
 9. Мерки за опазване на оставащите на корен дървета, подраства, младиняка и почвата. Да се пазят от обелване останалите на корен дървета
 10. Начини за почистване на сечището равн. разкоп. по цялата площ на сечището
 11. Други указания: Да се изнасят битовите отпадъци от сечището извън горската територия да се спазват усл. за безопасност на
 Да се изнасят битовите отпадъци от сечището извън горските територии на определените за това места. Тръда
 12. Всички операции по подготвителните и основните работи да се извършват съгласно изискванията на Правилника за здравословни и безопасни условия на труд в горите и правилата за противопожарна безопасност в горите.

ЗАПОЗНАТ с технологичния план:/попълва се след издаването на позволителното за сеч/
 Лицето по чл. 108, ал. 2 от ЗГ, на което е издадено позволително за сеч №

/ трите имена, подпис, дата /

№ и дата на удостоверението за упражняване на лесовъдска практика:

II. Характеристика на насаждението

1. Вид на сечта: пробурка /интензивност 15 %
 2. Площ на подотдела 21.4 ха Размер на сечището 17.4 ха
 3. Състав по план/програма гдр, др, здр, чр....., действителен гдр, др, чр, здр, кл, мндр
 5. Запас на 1 ха: с клони 288 куб.м/ха, без клони 218 куб. м/ха.
 6. Среден наклон на терена 12 градуса.
 7. Очакван добив от маркираната дървесина 490 лежаща маса, куб.м.

дърв. вид категория	гдр	здр	мндр	кл	дърв. вид категория	гдр	здр	чр	мндр	кл	вър-шина
едра	13	2	1	2	дребна	27	-	-	-	1	
средна	158	3	24	17	дърва	167	14	2	29	36	

8. Наличие и характеристика на подраства преди сечта (състав, възраст, средна височина, % на покритие)
 9. Средно извозно разстояние 150-200м;
 10. Други характеристики на насаждението (токовища, сватбовища, надлесни дървета, сервитути, защитени територии, Natura 2000, защитени видове описани в доклада за гори с висока консервационна стойност, мъртва дървесина, вододайни зони, биологично разнообразие и др.)
не попада в Natura 2000; няма сватбовища и токовища

III. Технологични указания

1. Дървесината в насаждението да се добива при спазване на технологичната схема по т. I
 2. Сечта ще се извършва с (моторен трион, ръчно, машини; кастренето на отсечените стъбла се извършва: в сечище на временен склад)
 3. Извозът от сечището до временните складове ще се осъществява с специализирана или приспособена г. техника или с нивел. гата на (цели стъбла, дълги/къси секции, сортименти, чипс и др.; с влачене по терена, изцяло натоварени) или стъбла или дълги/къси секции с влачене по терена или изцяло натоварени
 4. Проектирани нови горски автомобилни пътища съгласно Наредба 5 за строителството в горските територии без промяна на предназначението им: дължинам. широчинам.
 5. Изграждане и ремонт на временни извозни горски пътища:
 5.1 Тракторни – допустимо разстояние между тях 40м (не по-малко от 40 м), дължина 2000м, широчина 4 м.
 5.2 Коларски - разстояние между тях.....м (не по-малко от 40 м), дължинам, широчина ... м
 6. Просеки за въжени линии: бр.
 допустимо разстояние между просеките м., дължина м., широчина м.
 7. Направа на технологични просекибр.
 допустимо разстояние между тяхм., дължинам., широчина м.
 8. Изграждане на нови временни складове (бр., площ в ха). здр / 0.3 ха / за складиране на дървесина и вода да се използват и проектираните и въжени изгони.
 9. Мерки за опазване на оставащите на корен дървета, подраства, младияка и почвата. вода на дървесина да се осъществява по извозните изгони.
 10. Начини за почистване на сечището равномерно разхвърляне на отпа
 11. Други указания: да се спазва ЗГ, Наредба и ЗП за сечище и подпорядъчните разпоредби
 Да се изнасят битовите отпадъци от сечището извън горските територии на определените за това места.
 12. Всички операции по подготвителните и основните работи да се извършват съгласно изискванията на Правилника за здравословни и безопасни условия на труд в горите и правилата за противопожарна безопасност в горите, всичко се и извършва след

ЗАПОЗНАТ с технологичния план:/попълва се след издаването на позволителното за сеч/
 Лицето по чл. 108, ал. 2 от ЗГ, на което е издадено позволително за сеч №

..... / трите имена, подпис, дата /
 № и дата на удостоверение за упражняване на лесовъдска практика:

Изготвил: *Миско Добрев*

Одобрил:

/име, фамилия,/ подпис: чл. 59 от ЗЗЛД

име, фамилия,/ подпис:

дата: *26.06.2023*

дата:Г.

№ и дата на удостоверение за упражняване на лесовъдска практика: *3585/29.06.2011г*

№ и дата на удостоверение за упражняване на лесовъдска практика:

ТЕХНОЛОГИЧЕН ПЛАН № *1*.....

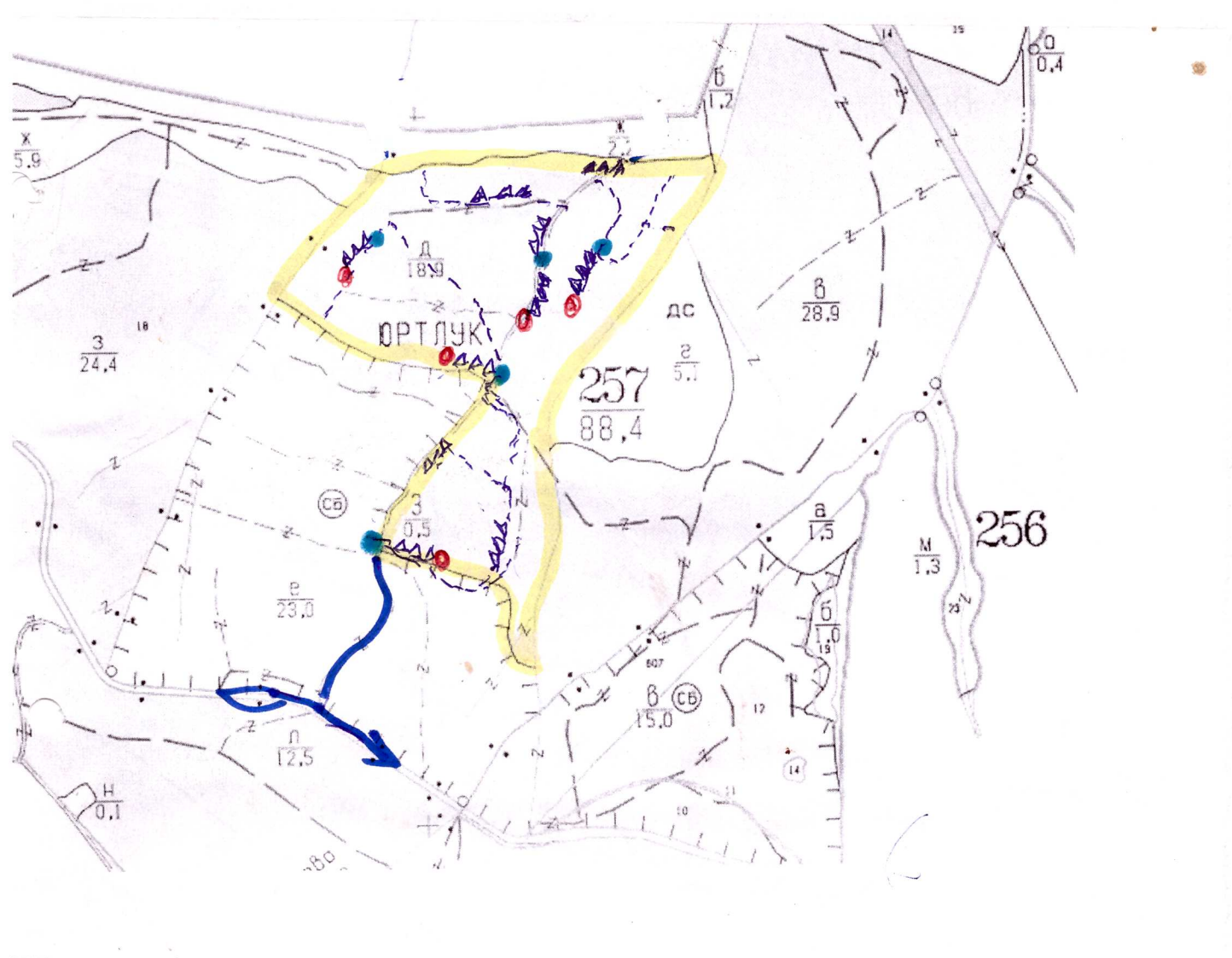
За добив на дървесина от отдел *257* подотдел *„А...“*

На ТП ДГС/ДЛС „Черни Лом“ гр. Попово /потътва се само за държавни гори/

Община Попово Землище *„Логичка“*.....

имот с (кадастрален идентификатор/КВС) №....., /потътва се само за недържавни гори/

I. Схема за добива на дървесина от насаждението



Легенда:

±±±± проектирани коларски вр. извозни пътища

----- съществуващи извозни пътища

===== съществуващ автомобилен път

~~~~~ технологична просека

*тракционна просека*

*● - място за ГСА*

*● - място за обмяна*

»»»» проектирани тракторни вр. извозни пътища

▲▲▲ временен склад

xxxxxx трасе на въжена линия

==+==+== проектиран автомобилен път

*→ вр. авт. път*

На схемата задължително се нанасят контурите на насаждението/имота, съществуващите и проектирани временни горски пътища, технологичните просеки, просеките за въжени линии, извозни пътища, временни складове както и връзката им със съществуващата автомобилна пътна мрежа.



## II. Характеристика на насаждението

1. Вид на сечта: *пробирна в четене групи* /интензивност *10*... %  
 Втори вид сеч *техн. пробирна* /интензивност *100*... %  
 2. Площ на подотдела *18,9* ха Размер на сечището *18,9* ха  
 3. Състав по план/програмат *Гр. 6 Дк 1 Зр 5 2 Бк 1*, действителен .....  
 5. Запас на 1 ха: с клони *230* куб.м/ха, без клони *19,9* куб. м/ха.  
 6. Среден наклон на терена *9* градуса.  
 7. Очакван добив от маркираната дървесина *344* ... лежаща маса, куб.м.

| дърв. вид категория | Гр | Зр | Бк | Кл | дърв. вид категория | Гр  | Зр | Бк | Кл | дърв. вид категория |  |
|---------------------|----|----|----|----|---------------------|-----|----|----|----|---------------------|--|
| едра                | 7  | 10 | -  | -  | дребна              | 7   | -  | -  | -  | дърв. вид категория |  |
| средна              | 97 | 7  | -  | 4  | дърва               | 121 | 78 | 3  | 10 | дърв. вид категория |  |

8. Наличие и характеристика на подраста преди сечта (състав, възраст, средна височина, % на покритие) *2003 Зр 5 Бк 1 Дк 1 Кл 1*  
 9. Средно извозно разстояние *100*.....;  
 10. Други характеристики на насаждението (токовища, сватбовища, надлесни дървета, сервитути, защитени територии, Natura 2000, защитени видове описани в доклада за гори с висока консервационна стойност, мъртва дървесина, вододайни зони, биологично разнообразие и др.)  
*и т.в.м. Natura 2000*

## III. Технологични указания

1. Дървесината в насаждението да се добива при спазване на технологичната схема по т. I  
 2. Сечта ще се извършва с (моторен трион, ръчно, машини; кастренето на отсечените стъбла се извършва: в сечище, на временен склад)  
*с моторен трион кастренето да се извършва в сечището*  
 3. Извозът от сечището до временните складове ще се осъществява с *специализирана горска техника или животно сила*  
 на (цели стъбла, дълги/къси секции, сортименти, чипс и др.; с влачене по терена, изцяло натоварени)  
*Цели стъбла дълги - къси секции*  
 4. Проектирани нови горски автомобилни пътища съгласно Наредба 5 за строителството в горските територии без промяна на предназначението им: дължина .....м. широчина .....м.  
 5. Изграждане и ремонт на временни извозни горски пътища:  
 5.1 Тракторни – допустимо разстояние между тях .....м (не по-малко от 40 м), дължина .....м, широчина 4 м.  
 5.2 Коларски - разстояние между тях.....м (не по-малко от 40 м), дължина .....м, широчина ... м  
 6. Просеки за въжени линии: ..... бр.  
 допустимо разстояние между просеките ..... м., дължина ..... м., широчина ..... м.  
 7. Направа на технологични просеки .....бр.  
 допустимо разстояние между тях .....м., дължина .....м., широчина ..... м.  
 8. Изграждане на нови временни складове (бр., площ в ха).  
*9 бр. сече стобла*  
 9. Мерки за опазване на оставащите на корен дървета, подраста, младияка и почвата.  
*да се оставят техните г.ч.в.м. на поляна*  
 10. Начини за почистване на сечището *работището разв. отпадък и т.в.м.*  
 11. Други указания: *да се изнасят битовите отпадъци от сечището*  
*и т.в.м. горските територии и определени в н. това места*  
 Да се изнасят битовите отпадъци от сечището извън горските територии на определените за това места.  
 12. Всички операции по подготвителните и основните работи да се извършват съгласно изискванията на Правилника за здравословни и безопасни условия на труд в горите и правилата за противопожарна безопасност в горите.

**ЗАПОЗНАТ с технологичния план:** ...../попълва се след издаването на разрешителното за сеч/  
 Лицето по чл. 108, ал. 2 от ЗГ, на което е издадено разрешително за сеч № .....

/ трите имена, подпис, дата /

№ и дата на удостоверение за упражняване на лесовъдска практика: .....



Изготвил: *Стеян Стеянов*

Образец по чл. 53, ал. 6 от НСГ

Одобрил: .....

/име, фамилия,/ подпис: ..... чл.59 от ЗЗЛД

име, фамилия,/ подпис: .....

дата: *30.03.2023* г.

дата: ..... г.

№ и дата на удостоверение за упражняване на лесовъдска практика: *7538/10.08.2012г.*

№ и дата на удостоверение за упражняване на лесовъдска практика: .....

### ТЕХНОЛОГИЧЕН ПЛАН № .....

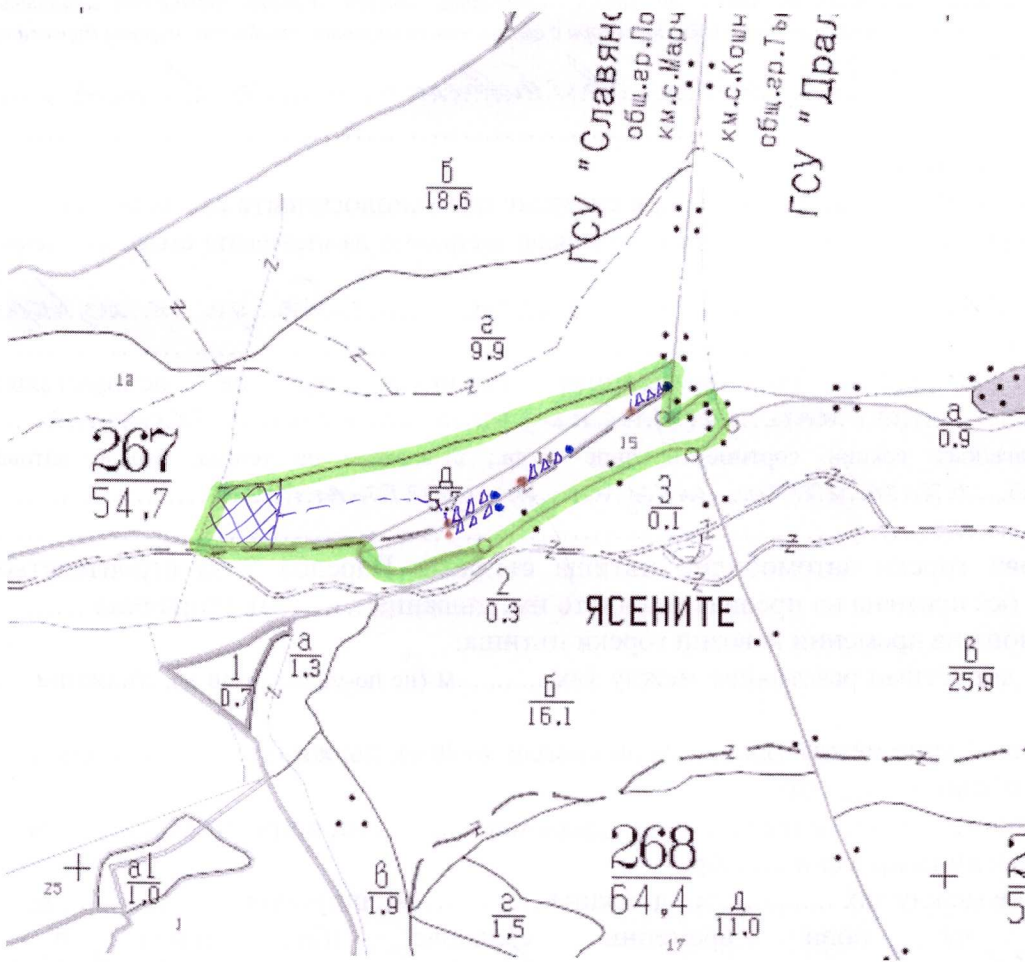
За добив на дървесина от отдел ..... подотдел „А“

На ТП ДГС/ДЛС „Черни Лом“ гр. Попово /потъква се само за държавни гори/

Община Попово Землище *с. Маркони* .....

имот с (кадастрален идентификатор/КВС) №..... /потъква се само за недържавни гори/

#### I. Схема за добива на дървесина от насаждението



Легенда: *Граница*

±±±±± проектирани коларски вр. извозни пътища

----- съществуващи извозни пътища

===== съществуващ автомобилен път

~~~~~ технологична просека

..... Г.С.М.

Неувековна гасб

»»»»» проектирани тракторни вр. извозни пътища

▲▲▲ временен склад

xxxxxx трасе на въжена линия

==+==+== проектиран автомобилен път

Място за отпадъци

На схемата задължително се нанасят контурите на насаждението/имота, съществуващите и проектирани временни горски пътища, технологичните просеки, просеките за въжени линии, извозни пътища, временни складове както и връзката им със съществуващата автомобилна пътна мрежа.

II. Характеристика на насаждението

1. Вид на сечта: *Продирка* /интензивност *20* %
 2. Площ на подотдела *5,7* ха Размер на сечището *5,0* ха
 3. Състав по план/програма *гор 9, цур 1* , действителен *гор 8, цур 1, кл 1*
 5. Запас на 1 ха: с клони *293* куб.м/ха , без клони *251* куб. м/ха.
 6. Среден наклон на терена *6* градуса.
 7. Очакван добив от маркираната дървесина *181* лежаща маса, куб.м.

| дърв. вид категория | <i>гор</i> | | | <i>цур</i> | | | <i>кл.</i> | | | дърв. вид категория | <i>гор</i> | | | <i>цур</i> | | | <i>кл.</i> | | | |
|---------------------|------------|-----------|----------|------------|--|--|------------|-----------|-----------|---------------------|------------|--|-----------|------------|-----------|-----------|------------|--|----------|-----------|
| | <i>8</i> | <i>15</i> | <i>0</i> | | | | <i>1</i> | <i>0</i> | <i>0</i> | | | | | <i>96</i> | <i>16</i> | <i>27</i> | | | | |
| едра | <i>8</i> | <i>15</i> | <i>0</i> | | | | <i>1</i> | <i>0</i> | <i>0</i> | | | | <i>96</i> | <i>16</i> | <i>27</i> | | | | вър-шина | <i>35</i> |
| средна | <i>18</i> | <i>0</i> | <i>0</i> | | | | <i>96</i> | <i>16</i> | <i>27</i> | | | | | | | | | | | |

8. Наличие и характеристика на подраства преди сечта (състав, възраст, средна височина, % на покритие)
 9. Средно извозно разстояние *50 м.* ;
 10. Други характеристики на насаждението (токовища, сватбовища, надлесни дървета, сервитути, защитени територии, Natura 2000, защитени видове описани в доклада за гори с висока консервационна стойност, мъртва дървесина, вододайни зони, биологично разнообразие и др.)
Извън Natura 2000, няма сватбовища и токовища

III. Технологични указания

1. Дървесината в насаждението да се добива при спазване на технологичната схема по т. I
 2. Сечта ще се извършва с (моторен трион, ръчно, машини; кастренето на отсечените стъбла се извършва: в сечище, на временен склад)
моторен трион, кастренето на отсечените стъбла да се извършва в сечището
 3. Извозът от сечището до временните складове ще се осъществява с *животинска туга или специализирана горска техника*
 на (цели стъбла, дълги/къси секции, сортименти, чипс и др.; с влачене по терена, изцяло натоварени)
цели стъбла, къси/дълги секции и сортименти
 4. Проектирани нови горски автомобилни пътища съгласно Наредба 5 за строителството в горските територии без промяна на предназначението им: дължинам. ширинам.
 5. Изграждане и ремонт на временни извозни горски пътища:
 5.1 Тракторни – допустимо разстояние между тяхм (не по-малко от 40 м), дължинам, ширина 4 м.
 5.2 Коларски - разстояние между тях.....м (не по-малко от 40 м), дължинам, ширина ... м
 6. Просеки за въжени линии: бр.
 допустимо разстояние между просеките м., дължина м., ширина м.
 7. Направа на технологични просекибр.
 допустимо разстояние между тяхм., дължинам., ширина м.
 8. Изграждане на нови временни складове (бр., площ в ха).
изградени 4 бр. нови временни складове обща площ от 2 дка
 9. Мерки за опазване на оставащите на корен дървета, подраства, младиняка и почвата.
да се спазва технологията на павалене
 10. Начини за почистване на сечището *равномерно разхвърляне на вършината*
 11. Други указания: *да се изнасят битовите отпадъци от сечището извън горските територии на определените за това места.*
 Да се изнасят битовите отпадъци от сечището извън горските територии на определените за това места.
 12. Всички операции по подготвителните и основните работи да се извършват съгласно изискванията на Правилника за здравословни и безопасни условия на труд в горите и правилата за противопожарна безопасност в горите.

ЗАПОЗНАТ с технологичния план:/попълва се след издаването на разрешителното за сеч/
 Лицето по чл. 108, ал. 2 от ЗГ, на което е издадено разрешително за сеч №

/трите имена, подпис, дата /

№ и дата на удостоверение за упражняване на лесовъдска практика:

Изготвил: Борислав

Одобрил:

Иванков

/име, фамилия./ подпис: чл.59 от ЗЗЛД

име, фамилия./ подпис:

дата: 02.11.13.....Г.

дата:.....Г.

№ и дата на удостоверение за упражняване на лесоуводска практика: 12201/06. 11. 2015г.

№ и дата на удостоверение за упражняване на лесоуводска практика:

ТЕХНОЛОГИЧЕН ПЛАН №

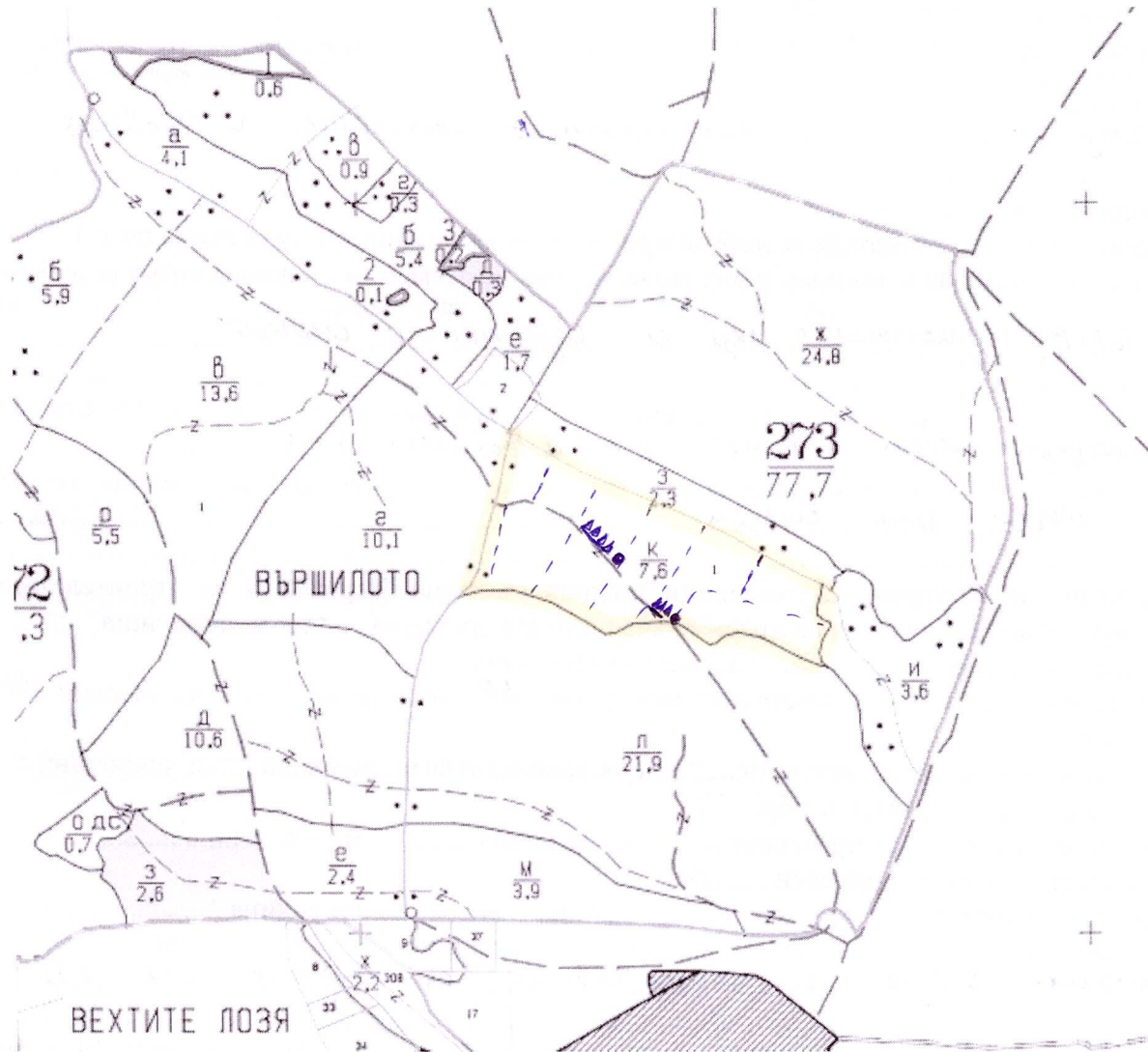
За добив на дървесина от отдел 273 подотдел „х“

На ТП ДГС/ДЛС „Черни Лом“ гр. Попово /потъква се само за държавни гори/

Община Попово Землище с. Осиково

имот с (кадастрален идентификатор/КВС) №....., /потъква се само за недържавни гори/

I. Схема за добива на дървесина от насаждението



Легенда:

- | | | | |
|-------|---|--------|--|
| ±±±± | проектирани коларски вр. извозни пътища | →→→→ | проектирани тракторни вр. извозни пътища |
| ----- | съществуващи извозни пътища | ▲▲▲ | временен склад |
| ===== | съществуващ автомобилен път | xxxxxx | трасе на въжена линия |
| ~~~~~ | технологична просека | ==+== | проектиран автомобилен път |
| ● | място за БСМ и охранител | --- | фрагменти извозни пътища |

На схемата задължително се нанасят контурите на насаждението/имота, съществуващите и проектирани временни горски пътища, технологичните просеки, просеките за въжени линии, извозни пътища, временни складове както и връзката им със съществуващата автомобилна пътна мрежа.

II. Характеристика на насаждението

1. Вид на сечта: *пробирка* /интензивност *15* %
 2. Площ на подотдела *7,6* ха Размер на сечището *7,6* ха
 3. Състав по план/програма *збр 7, зр 1, зрч 1, ил 1*, действителен *збр 7, зр 1, зрч 1, ил 1*
 5. Запас на 1 ха: с клонови *250* куб.м/ха, без клонови *209* куб. м/ха.
 6. Среден наклон на терена *13* градуса.
 7. Очакван добив от маркираната дървесина *254* лежаша маса, куб.м.

| дърв. вид категория | дърв. вид категория | | | | дърв. вид категория | | | | вършина | |
|---------------------|---------------------|----|-----|----|---------------------|-----|-----|----|---------|--|
| | збр | зр | зрч | ил | збр | зр | зрч | ил | | |
| едра | 7 | 7 | - | - | дребна | 1 | - | - | - | |
| средна | 33 | 1 | - | - | дърва | 158 | 19 | 18 | 13 | |

8. Наличие и характеристика на подраства преди сечта (състав, възраст, средна височина, % на покритие)
 9. Средно извозно разстояние *50*.....;
 10. Други характеристики на насаждението (*токовица, сватбовица, надлесни дървета, сервитути, защитени територии, Natura 2000, защитени видове описани в доклада за гори с висока консервационна стойност, мъртва дървесина, вододайни зони, биологично разнообразие и др.*)
не могат да набудат 2000, няма наличие на сватбовица и токовица

III. Технологични указания

1. Дървесината в насаждението да се добива при спазване на технологичната схема по т. I
 2. Сечта ще се извършва с (моторен трион, ръчно, машини; кастренето на отсечените стъбла се извършва: в сечище, на времежен склад)
свс БМВ, кастренето ил се извършва в сечището
 3. Извозът от сечището до временните складове ще се осъществява с *спринални зурски корски бехалии или живобилски бързи*
 на (цели стъбла, дълги/къси секции, сортименти, чипс и др.; с влачене по терена, изцяло натоварени)
цели стъбла или секции
 4. Проектирани нови горски автомобилни пътища съгласно Наредба 5 за строителството в горските територии без промяна на предназначението им: дължинам. широчинам.
 5. Изграждане и ремонт на временни извозни горски пътища:
 5.1 Тракторни – допустимо разстояние между тях *50*.....м (не по-малко от 40 м), дължина *400*.....м, широчина 4 м.
 5.2 Коларски - разстояние между тях.....м (не по-малко от 40 м), дължинам, широчинам
 6. Просеки за въжени линии: бр.
 допустимо разстояние между просеките м., дължина м., широчина м.
 7. Направа на технологични просекибр.
 допустимо разстояние между тяхм., дължинам., широчина м.
 8. Изграждане на нови временни складове (бр., площ в ха).
временни складове са изградени от трикодръс с 2 бр.
 9. Мерки за опазване на оставащите на корен дървета, подраства, младиняка и почвата.
да се мигрира от обилни остатъци на корен дървета
 10. Начини за почистване на сечището *равномерно разхвърляне в сечището*
 11. Други указания: *да се изнесат бившите обградени на определените за това места*

Да се изнасят битовите отпадъци от сечището извън горските територии на определените за това места.

12. Всички операции по подготвителните и основните работи да се извършват съгласно изискванията на Правилника за здравословни и безопасни условия на труд в горите и правилата за противопожарна безопасност в горите.

ЗАПОЗНАТ с технологичния план:/попълва се след издаването на позволителното за сеч/
 Лицето по чл. 108, ал. 2 от ЗГ, на което е издадено позволително за сеч №

/ трите имена, подпис, дата /

№ и дата на удостоверението за упражняване на лесовъдска практика:

чл.59 от ЗЗЛД

Изготвил:

Иван Сели Кардеев

/име, фамилия,/ подпис:

дата: *III 2023* г.

№ и дата на удостоверение за упражняване на лесовъдска практика: *892/2022*

Одобрил:.....

име, фамилия,/ подпис:

дата:.....г.

№ и дата на удостоверение за упражняване на лесовъдска практика:

ТЕХНОЛОГИЧЕН ПЛАН № *1*.....

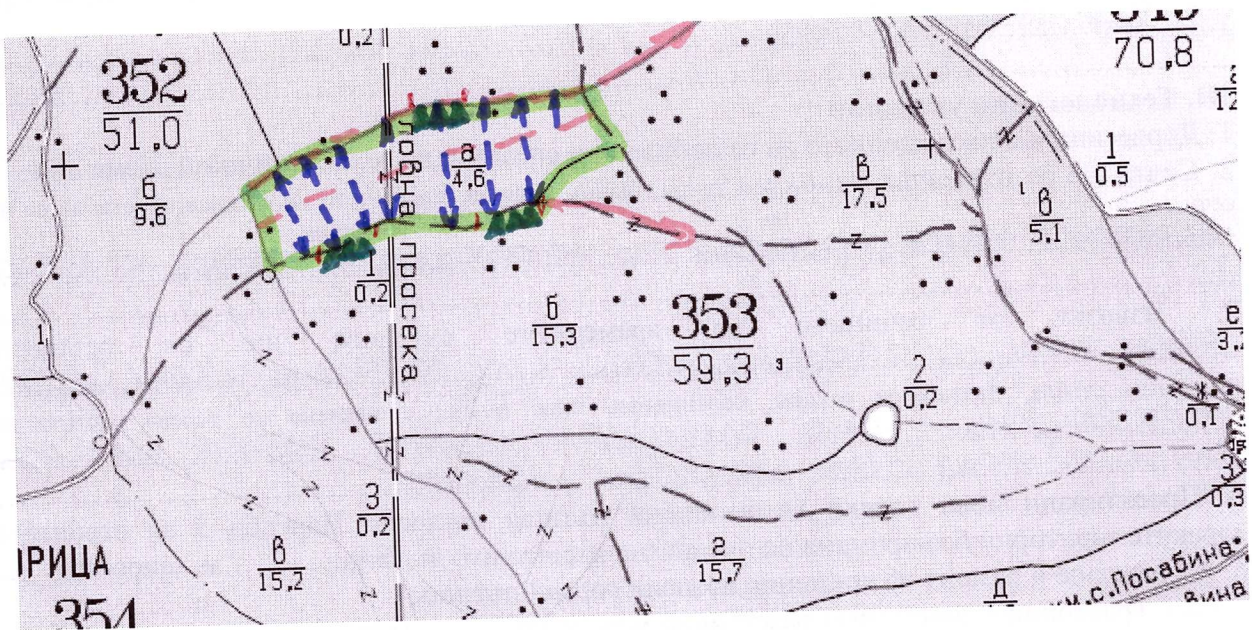
За добив на дървесина от отдел *353* подотдел „*а*“

На ТП ДГС/ДЛС „Черни Лом“ гр. Попово /потътва се само за държавни гори/

Община Попово Землище *Лосабина*

имот с (кадастрален идентификатор/КВС) №....., /потътва се само за недържавни гори/

I. Схема за добива на дървесина от насаждението



Легенда:

±±±± проектирани коларски вр. извозни пътища

--- съществуващи извозни пътища

==== съществуващ автомобилен път

~~~~~ технологична просека

*граница подотдел*

*•• мястото за Тал + опаковки*

»»»» проектирани тракторни вр. извозни пътища

▲▲▲▲ временен склад

xxxxxx трасе на въжена линия

==+==+== проектиран автомобилен път

*връзка авт. пътна мрежа*

На схемата задължително се нанасят контурите на насаждението/имота, съществуващите и проектирани временни горски пътища, технологичните просеки, просеките за въжени линии, извозни пътища, временни складове както и връзката им със съществуващата автомобилна пътна мрежа.



## II. Характеристика на насаждението

1. Вид на сечта: пробирка /интензивност 15 %  
 Втори вид сеч ..... /интензивност ..... %  
 2. Площ на подотдела 46 ха Размер на сечището 4.6 ха  
 3. Състав по план/програма чр зрб ол српт, действителен чр зрб ол српт  
 5. Запас на 1 ха: с клони 172 куб.м/ха, без клони 157 куб. м/ха  
 6. Среден наклон на терена 11 градуса.  
 7. Очакван добив от маркираната дървесина 267 лежаща маса, куб.м.

| дърв. вид категория | чр | ол | зрб | српт | дърв. вид категория | чр  | ол | зрб | српт | дърв. вид категория | чр | ол | зрб | српт |
|---------------------|----|----|-----|------|---------------------|-----|----|-----|------|---------------------|----|----|-----|------|
| едра                | 16 | 0  | 0   | 0    | дребна              | 0   | 0  | 1   | 1    | вършина             |    |    |     |      |
| средна              | 46 | 0  | 0   | 0    | дърва               | 157 | 29 | 9   | 8    | срп                 |    |    |     |      |

8. Наличие и характеристика на подраства преди сечта (състав, възраст, средна височина, % на покритие) .....  
 9. Средно извозно разстояние 80;  
 10. Други характеристики на насаждението (токовища, сватбовища, надлесни дървета, сервитути, защитени територии, Natura 2000, защитени видове описани в доклада за гори с висока консервационна стойност, мъртва дървесина, вододейни зони, биологично разнообразие и др.)  
извън Natura 2000

## III. Технологични указания

1. Дървесината в насаждението да се добива при спазване на технологичната схема по т. I  
 2. Сечта ще се извършва с (моторен трион, ръчно, машини; кастренето на отсечените стъбла се извършва: в сечище, на временен склад)  
моторен трион, кастренето на отсечените стъбла - в сечището  
 3. Извозът от сечището до временните складове ще се осъществява с къси секции и сортименти, чрез влачене и/или изцяло натоварени  
натоварени - със специализирана горска техника, и/или нает одор-каруци, обект  
 4. Проектирани нови горски автомобилни пътища съгласно Наредба 5 за строителството в горските територии без промяна на предназначението им: дължина .....м. ширина .....м.  
 5. Изграждане и ремонт на временни извозни горски пътища:  
 5.1 Тракторни - допустимо разстояние между тях .....м (не по-малко от 40 м), дължина .....м, ширина 4 м.  
 5.2 Коларски - разстояние между тях .....м (не по-малко от 40 м), дължина .....м, ширина ... м  
 6. Просеки за въжени линии: ..... бр.  
 допустимо разстояние между просеките ..... м., дължина ..... м., ширина ..... м.  
 7. Направа на технологични просеки 1 бр. + 1 същ (любна просека)  
 допустимо разстояние между тях 10.50 м., дължина 800 м., ширина 40 м.  
 8. Изграждане на нови временни складове (бр., площ в ха).  
1 бр. с 1 дъга, обща площ на сечището и терен със знак счп и 1 ервена лента  
 9. Мерки за опазване на оставащите на корен дървета, подраства, младиняка и почвата.  
Извозът да се осъществява по същество и проектираните пътища  
 10. Начини за почистване на сечището равномерно разхвърляне на отсечените  
 11. Други указания:  
следване на разпоредбите на ЗГ; НСГ  
 Да се изнасят битовите отпадъци от сечището извън горските територии на определените за това места.  
 12. Всички операции по подготвителните и основните работи да се извършват съгласно изискванията на Правилника за здравословни и безопасни условия на труд в горите и правилата за противопожарна безопасност в горите, във засек и предпазна ивица

**ЗАПОЗНАТ с технологичния план:** ..... /попълва се след издаването на разрешителното за сеч/  
 Лицето по чл. 108, ал. 2 от ЗГ, на което е издадено разрешително за сеч № .....

/трите имена, подпис, дата /

№ и дата на удостоверение за упражняване на лесовъдска практика: .....