

Изготвил:

Start typing text... Одобрил:

инж. Р. Иванова

/име, фамилия,/ подпис: ...

име, фамилия,/ подпис:

дата: *10.11.2013* г. *кл.59 от 33ЛД*

дата:

№ и дата на удостоверение за упражняване на лесовъдска практика: *8133/13 10.2012*

№ и дата на удостоверение за упражняване на лесовъдска практика:

ТЕХНОЛОГИЧЕН ПЛАН № *1*.....

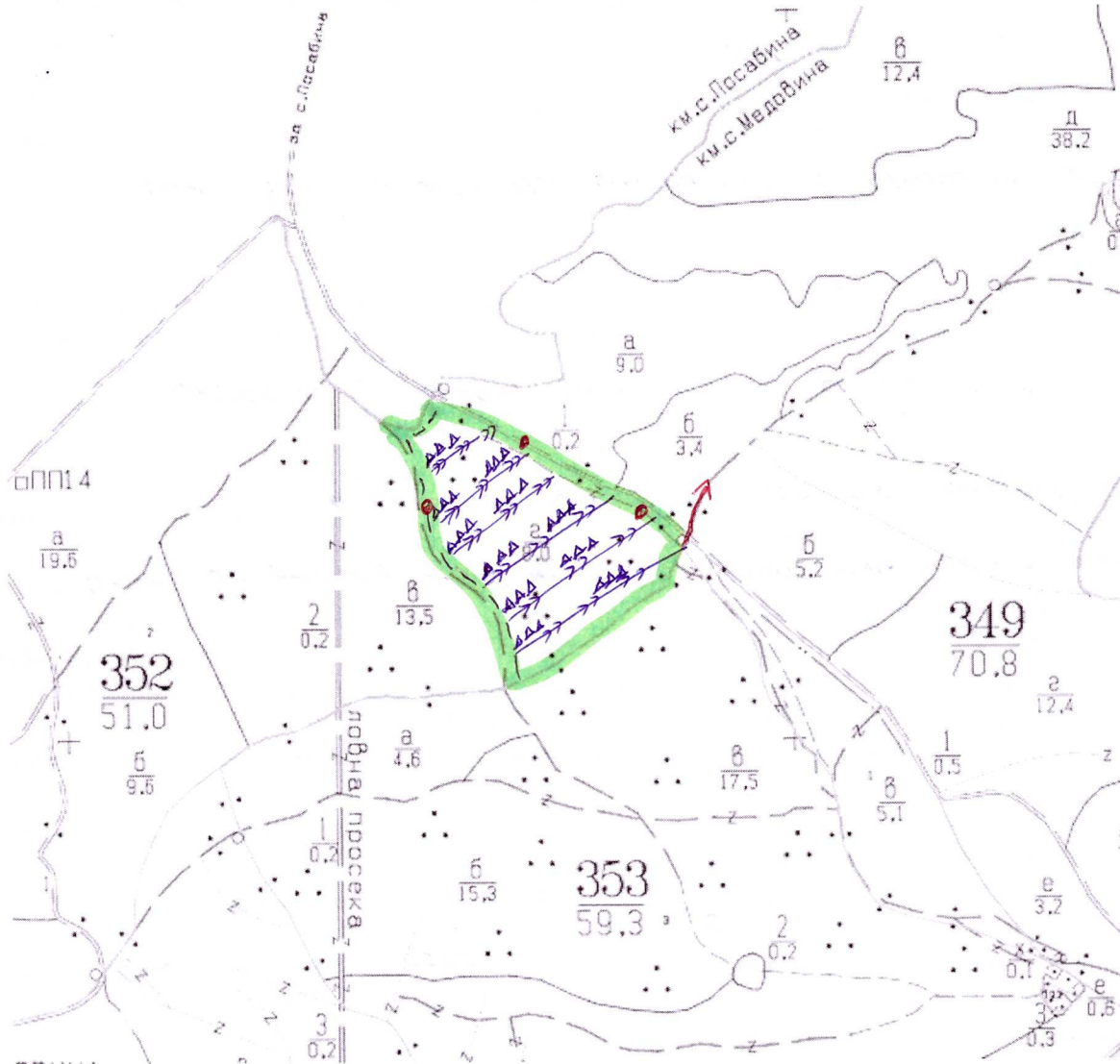
За добив на дървесина от отдел *352* подотдел „*5*“

На ТП ДГС/ДЛС „Черни Лом“ гр. Попово /потълва се само за държавни гори/

Община Попово Землище *Посабина*

имот с (кадастрален идентификатор/КВС) №....., /потълва се само за недържавни гори/

I. Схема за добива на дървесина от насаждението



Легенда:

- проектирани коларски вр. извозни пътища
- съществуващи извозни пътища
- съществуващ автомобилен път
- технологична просека
- възвръзка с автом. пътна мрежа*

- място за бързови отпадъци + ГСМ*
- проектирани тракторни вр. извозни пътища
- временен склад
- трасе на въжена линия
- проектиран автомобилен път
- граница на имота*

На схемата задължително се нанасят контурите на насаждението/имота, съществуващите и проектирани временни горски пътища, технологичните просеки, просеките за въжени линии, извозни пътища, временни складове както и връзката им със съществуващата автомобилна пътна мрежа.

II. Характеристика на насаждението

1. Вид на сечта: *пробирка* /интензивност *10* %
 Втори вид сеч /интензивност %
 2. Площ на подотдела *8,0* ха Размер на сечището *8,0* ха
 3. Състав по план/програма *ФЛП 7 ЧРЗ*, действителен *ФЛП 7 ЧРЗ*
 5. Запас на 1 ха: с клони *286* куб.м/ха, без клони *220* куб. м/ха.
 6. Среден наклон на терена *4* градуса.
 7. Очакван добив от маркираната дървесина *532* лежаща маса, куб.м.

дърв. вид категория	<i>ФЛП</i>			<i>ЧР</i>			<i>БЛ</i>			дърв. вид категория	<i>ФЛП</i>	<i>ЧР</i>	<i>БЛ</i>	вършина
	<i>ФЛП</i>	<i>ЧР</i>	<i>БЛ</i>	<i>ФЛП</i>	<i>ЧР</i>	<i>БЛ</i>	<i>ФЛП</i>	<i>ЧР</i>	<i>БЛ</i>					
едра	<i>26</i>	<i>15</i>	<i>-</i>				дребна	<i>-</i>	<i>-</i>	<i>-</i>				
средна	<i>86</i>	<i>40</i>	<i>-</i>				дърва	<i>237</i>	<i>103</i>	<i>25</i>				

8. Наличие и характеристика на подраства преди сечта (състав, възраст, средна височина, % на покритие)
 9. Средно извозно разстояние *130* ;
 10. Други характеристики на насаждението (токовища, сватбовища, надлесни дървета, сервитути, защитени територии, Натура 2000, защитени видове описани в доклада за гори с висока консервационна стойност, мъртва дървесина, вододайни зони, биологично разнообразие и др.)
и-ието не попада в зони Натура 2000, нито в зоните ГВЖС

III. Технологични указания

1. Дървесината в насаждението да се добива при спазване на технологичната схема по т. I
 2. Сечта ще се извършва с (моторен трион, ръчно, машини; кастренето на отсечените стъбла се извършва: в сечище, на временен склад)
с БМТ, а кастренето на отсечените стъбла - в сечището
 3. Извозът от сечището до временните складове ще се осъществява с *специализирана техника или животинска тяга*
 на (цели стъбла, дълги/къси секции, сортименти, чипс и др.; с влачене по терена, изцяло натоварени)
на цели стъбла или къси секции, чрез влачене по терена
 4. Проектирани нови горски автомобилни пътища съгласно Наредба 5 за строителството в горските територии без промяна на предназначението им: дължинам. широчинам.
 5. Изграждане и ремонт на временни извозни горски пътища:
 5.1 Тракторни – допустимо разстояние между тяхм (не по-малко от 40 м), дължинам, широчина 4 м.
 5.2 Коларски - разстояние между тях.....м (не по-малко от 40 м), дължинам, широчина ... м.
 6. Просеки за въжени линии: бр.
 допустимо разстояние между просеките м., дължина м., широчина м.
 7. Направа на технологични просеки *6* бр.
 допустимо разстояние между тях *50*м., дължина *3000*м., широчина *~3* м.
 8. Изграждане на нови временни складове (бр., площ в ха).
 9. Мерки за опазване на оставащите на корен дървета, подраства, младиняка и почвата.
Изказът на добивата дървесина да се осъществява по същество и проект първоначално извоз
 10. Начини за почистване на сечището *равномерно разхвърляне по цялата площ*
 11. Други указания:

Да се изнасят битовите отпадъци от сечището извън горските територии на определените за това места.

12. Всички операции по подготвителните и основните работи да се извършват съгласно изискванията на Правилника за здравословни и безопасни условия на труд в горите и правилата за противопожарна безопасност в горите.

ЗАПОЗНАТ с технологичния план: /попълва се след издаването на позволителното за сеч/
 Лицето по чл. 108, ал. 2 от ЗГ, на което е издадено позволително за сеч №

Изготвил:

лентн. Св. Караджалова

/име, фамилия,/ подпис: кл.59 от 33ЛД

дата: III 2023 г.

№ и дата на удостоверение за упражняване на лесовъдска практика: 892/2025

Одобрил:

име, фамилия,/ подпис:

дата:.....Г.

№ и дата на удостоверение за упражняване на лесовъдска практика:

ТЕХНОЛОГИЧЕН ПЛАН №

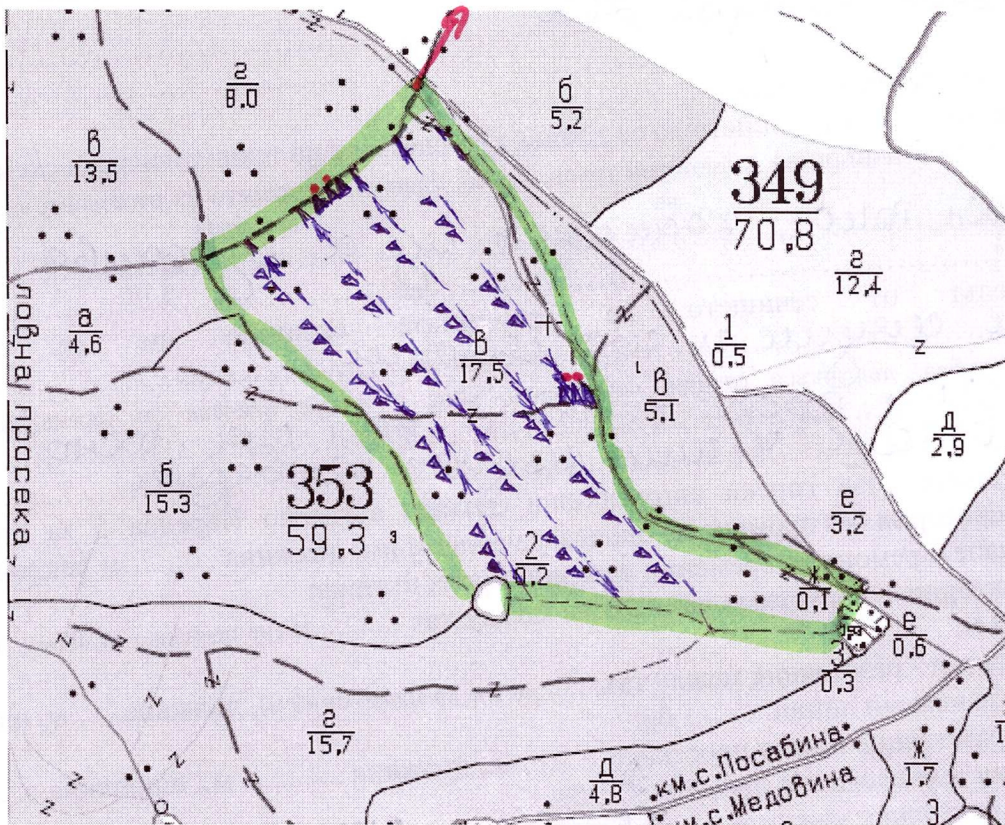
За добив на дървесина от отдел 353 подотдел „Б.“

На ТП ДГС/ДЛС „Черни Лом“ гр. Попово /потътва се само за държавни гори/

Община Попово Землище Посабина

имот с (кадастрален идентификатор/КВС) №....., /потътва се само за недържавни гори/

I. Схема за добива на дървесина от насаждението



Легенда:

±±±± проектирани коларски вр. извозни пътища

----- съществуващи извозни пътища

===== съществуващ автомобилен път

~~~~~ технологична просека

..... контурна насаждението

••••• мястото за ССВ + опаковки

»»»»» проектирани тракторни вр. извозни пътища

▲▲▲▲▲ временен склад

xxxxxx трасе на въжена линия

==+==+== проектиран автомобилен път

→ връзка с авт. п. с. Медовина

На схемата задължително се нанасят контурите на насаждението/имота, съществуващите и проектирани временни горски пътища, технологичните просеки, просеките за въжени линии, извозни пътища, временни складове както и връзката им със съществуващата автомобилна пътна мрежа.

## II. Характеристика на насаждението

1. Вид на сечта: проектирна  
 2. Площ на подотдела 17.5 ха /интензивност 15 %  
 3. Състав по план/програма срм 8, сдб 1, цр 0, ол 0, действителен срм, сдб, цр, ол, др  
 4. Запас на 1 ха: с клони 350 б.м/ха, без клони 302 куб. м/ха.  
 5. Среден наклон на терена 100 градуса.  
 6. Очакван добив от маркираната дървесина 1511 лежаща маса, куб.м.

| дърв. вид категория | срм | сдб | цр | ол | дърв. вид категория | срм | сдб | цр  | ол | срм сдб, цр, ол | вършина |
|---------------------|-----|-----|----|----|---------------------|-----|-----|-----|----|-----------------|---------|
| едра                | 53  | 20  | 37 | 0  | дребна              | 0   | 0   | 0   | 0  |                 |         |
| средна              | 104 | 17  | 96 | 0  | дърва               | 614 | 104 | 387 | 19 |                 | 292     |

8. Наличие и характеристика на подраства преди сечта (състав, възраст, средна височина, % на покритие) .....  
 9. Средно извозно разстояние 150.....  
 10. Други характеристики на насаждението (токовища, сватбовища, надлесни дървета, сервитути, защитени територии, Натура 2000, защитени видове описани в доклада за гори с висока консервационна стойност, мъртва дървесина, вододайни зони, биологично разнообразие и др.)  
извън Натура 2000

## III. Технологични указания

1. Дървесината в насаждението да се добива при спазване на технологичната схема по т. I  
 2. Сечта ще се извършва с (моторен трион, ръчно, машини; кастренето на отсечените стъбла се извършва: в сечище, на временни склад  
моторен трион, кастренето ще се извършва в сечище  
 3. Извозът от сечището до временните складове ще се осъществява с къси секции и сортиращи  
све сече горска техника, нает бр. рсото  
све влакна чипси изцяло натоварени  
 4. Проектирани нови горски автомобилни пътища съгласно Наредба 5 за строителството в горските територии без промяна на предназначението им: дължина .....м. широчина .....м.  
 5. Изграждане и ремонт на временни извозни горски пътища:  
 5.1 Тракторни – допустимо разстояние между тях .....м (не по-малко от 40 м), дължина .....м, широчина 4 м.  
 5.2 Коларски - разстояние между тях.....м (не по-малко от 40 м), дължина .....м, широчина ... м  
 6. Просеки за въжени линии: ..... бр. допустимо разстояние между просеките ..... м., дължина ..... м., широчина ..... м.  
 7. Направа на технологични просеки 4 бр. допустимо разстояние между тях 50 м., дължина 2500 м., широчина 25 м.  
 8. Изграждане на нови временни складове (бр., площ в ха).  
два бр. 2 ха  
 9. Мерки за опазване на оставащите на корен дървета, подраства младиняка и почвата.  
Извозът на дървеса се осъществява по сече и пътища  
 10. Начини за почистване на сечището развърляне на отпадъците из сечището  
 11. Други указания: спазване на ЗГ; НСГ

Да се изнасят битовите отпадъци от сечището извън горските територии на определените за това места.  
 12. Всички операции по подготвителните и основните работи да се извършват съгласно изискванията на Правилника за здравословни и безопасни условия на труд в горите и правилата за противопожарна безопасност в горите, всички засек и изградени пътища

## ЗАПОЗНАТ с технологичния план:

Лицето по чл. 108, ал. 2 от ЗГ, на което е издадено позволително за сеч № ..... /попълва се след издаването на позволителното за сеч/

/трите имена, подпис, дата /

№ и дата на удостоверение за упражняване на лесовъдска практика: .....