

Изготвил:

МИРОСЛАВ СПАСОВ

/име, фамилия, /подпис:

дата: 03.07.23.

№ и дата на удостоверение за упражняване на лесовъдска практика: 140281 2019г

Одобрил:

име, фамилия, /подпис:

дата:.....г.

№ и дата на удостоверение за упражняване на лесовъдска практика:

ТЕХНОЛОГИЧЕН ПЛАН №

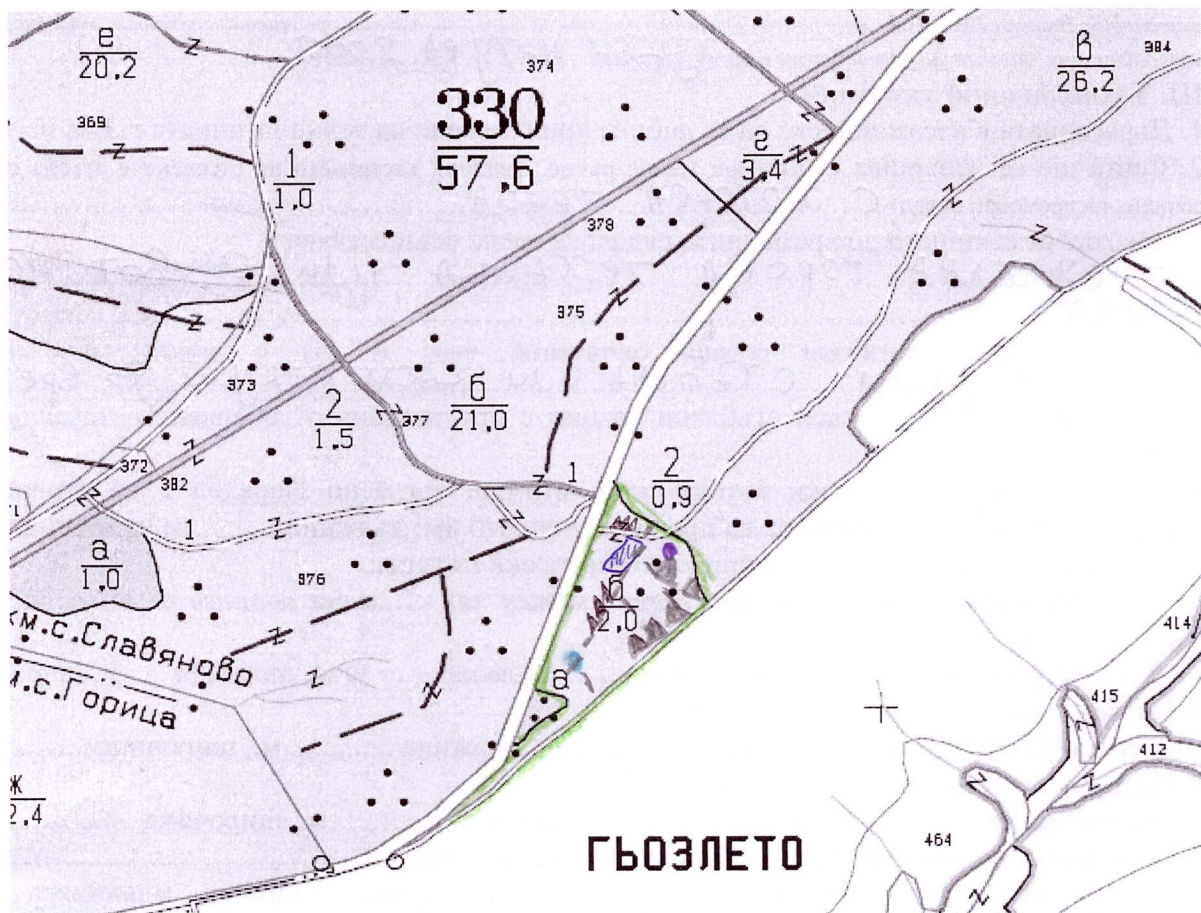
За добив на дървесина от отдел 329 подотдел 11811

На ТП ДГС/ДЛС „Черни Лом“ гр. Попово /потъква се само за държавни гори/

Община Попово Землище С. СЛАВЯНОВО

имот с (кадастрален идентификатор/КВС) №..... /потъква се само за недържавни гори/

I. Схема за добива на дървесина от насаждението



Легенда:

11811 - проектна площ

± ± ± ± проектирани коларски вр. извозни пътища

----- съществуващи извозни пътища

===== съществуващ автомобилен път

~~~~~ технологична просека

----- ГРАНИЦА НА ОТДЕЛА

»»»» проектирани тракторни вр. извозни пътища

▲▲▲ временен склад

xxxxxx трасе на въжена линия

=+=+=+ проектиран автомобилен път

● място за ТЕМ

място за битови отпадане

На схемата задължително се нанасят контурите на насаждението/имота, съществуващите и проектирани временни горски пътища, технологичните просеки, просеките за въжени линии, извозни пътища, временни складове както и връзката им със съществуващата автомобилна пътна мрежа.



## II. Характеристика на насаждението

1. Вид на сечта: проремдане ..... /интензивност 10 %  
 2. Площ на подотдела 2,0 ха. Размер на сечището 2,0 ха  
 3. Състав по план/програма 1. ДСД; 2. СД; 3. СД; 4. СД; 5. СД ..... действителен вер, 3. ДСД; ср. ДД  
 5. Запас на 1 ха: с клони 470 куб.м/ха, без клони 380 куб. м/ха.  
 6. Среден наклон на терена 6 ..... градуса.  
 7. Очакван добив от маркираната дървесина 112 ..... лежаща маса, куб.м.

|           |     |       |     |  |  |           |     |       |     |   |  |      |  |
|-----------|-----|-------|-----|--|--|-----------|-----|-------|-----|---|--|------|--|
| дърв. вид | Уер | Ср.ЛП | З.З |  |  | дърв. вид | Уер | Ср.ЛП | З.З |   |  |      |  |
| категория |     |       |     |  |  | категория |     |       |     |   |  |      |  |
| едра      | 4   | -     | -   |  |  | дребна    | -   | -     | -   | - |  | вър- |  |
| средна    | 6   | 6     | =   |  |  | дърва     | 29  | 35    | 12  |   |  | шина |  |

8. Наличие и характеристика на подраства преди сечта (състав, възраст, средна височина, % на покритие) .....
9. Средно извозно разстояние 50m;
10. Други характеристики на насаждението (токовища, сватбовища, надлесни дървета, сервитути, защитени територии, Натура 2000, защитени видове описани в доклада за гори с висока консервационна стойност, мъртва дървесина, вододайни зони, биологично разнообразие и др. ИЗБЪН НАТУРА 2000) .....

### III. Технологични указания

1. Дървесината в насаждението да се добива при спазване на технологичната схема по т. I
2. Сечта ще се извършва с (моторен трион, ръчно, машини; кастренето на отсечените стъбла се извършва: в сечище, на временен склад) С. Моторен трион
3. Извозът от сечището до временните складове ще се осъществява спедучална горска техника или животинска сила
- на (цели стъбла, дълги/къси секции, сортименти, чипс и др.; с влачене по терена, изцяло натоварени) на цели стъбла или къси секции до врем. склада
- Препоръчвам работа на къси стъблени секции с предпазвана от обелване оставащите на корен дървета
4. Проектирани нови горски автомобилни пътища съгласно Наредба 5 за строителството в горските територии без промяна на предназначението им: дължина .....м. ширина .....м.
5. Изграждане и ремонт на временни извозни горски пътища:
  - 5.1 Тракторни – допустимо разстояние между тях .....м (не по-малко от 40 м), дължина.... м, ширина 4 м.
  - 5.2 Коларски - разстояние между тях.....м (не по-малко от 40 м), дължина .....м, ширина ... м
6. Просеки за въжени линии: ..... бр.  
допустимо разстояние между просеките ..... м., дължина ..... м., ширина ..... м.
7. Направа на технологични просеки .....бр.  
допустимо разстояние между тях .....м., дължина .....м., ширина ..... м.
8. Изграждане на нови временни складове (бр., площ в ха). – .....
9. Мерки за опазване на оставащите на корен дървета, подраста, младияка и почвата. да се опазват на корен дървета от обелване
10. Начини за почистване на сечището. ....
11. Други указания: да се спазва закона за горите  
Да се изнасят битовите отпадъци от сечището извън горските територии на определените за това места.
12. Всички операции по подготвителните и основните работи да се извършват съгласно изискванията на Правилника за здравословни и безопасни условия на труд в горите и правилата за противопожарна безопасност в горите.

**ЗАПОЗНАТ с технологичния план:** ...../попълва се след издаването на позвоилителното за сеч/  
Лицето по чл. 108, ал. 2 от ЗГ, на което е издадено позвоилително за сеч № .....

/ трите имена, подпис, дата /

№ и дата на удостоверението за упражняване на лесовъдска практика: .....



Изготвил: инж. Симеон

Одобрил: .....

.....  
/име, фамилия./ подпис: .....

име, фамилия./ подпис: .....

дата: 17.11.2011 г.

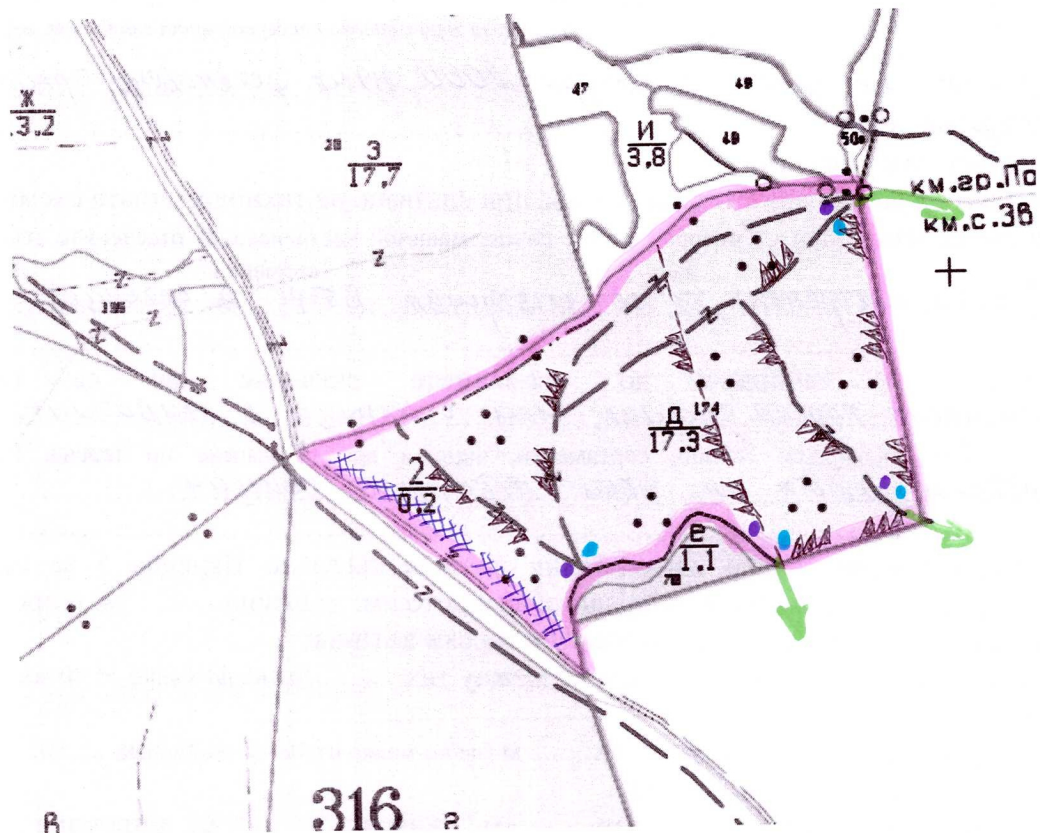
дата: .....г.

№ и дата на удостоверение за упражняване на  
лесовъдска практика: 4470/30.09.2011г.№ и дата на удостоверение за упражняване на  
лесовъдска практика: .....**ТЕХНОЛОГИЧЕН ПЛАН № .....**За добив на дървесина от отдел 316 подотдел „9“

На ТП ДГС/ДЛС „Черни Лом“ гр. Попово /попълва се само за държавни гори/

Община Попово Землище Звезда

имот с (кадастрален идентификатор/КВС) №..... /попълва се само за недържавни гори/

**I. Схема за добива на дървесина от насаждението****Легенда:** XXXX-неизричана част

++++ проектирани коларски вр. извозни пътища

----- съществуващи извозни пътища

===== съществуващ автомобилен път

~~~~~ технологична просека

● място за зареждане с ГСМ

→ посока за извозване

»»»» проектирани тракторни вр. извозни пътища

▲▲▲ временен склад

XXXXXX трасе на въжена линия

=+=+=+ проектиран автомобилен път

● място за добив от насаждението

На схемата задължително се нанасят контурите на насаждението/имота, съществуващите и проектирани временни горски пътища, технологичните просеки, просеките за въжени линии, извозни пътища, временни складове както и връзката им със съществуващата автомобилна пътна мрежа.

II. Характеристика на насаждението

1. Вид на сечта: *пробирки* /интензивност *15* %
 Втори вид сеч /интензивност %
 2. Площ на подотдела *17,3* ха Размер на сечището *17,3* ха
 3. Състав по план/програма *ср.пл.8; Чер.2* действителен *ср.пл.10*
 5. Запас на 1 ха: с клони *316* куб.м/ха, без клони *268* куб. м/ха.
 6. Среден наклон на терена *7* градуса.
 7. Очакван добив от маркираната дървесина *480* лежаща маса, куб.м.

| дърв. вид
категория | <i>ср.пл.</i> | | | | | дърв. вид
категория | <i>ср.пл.</i> | | | | | | |
|------------------------|---------------|--|--|--|--|------------------------|---------------|--|--|--|--|--------------|------------|
| едра | <i>328</i> | | | | | дребна | <i>5</i> | | | | | вър-
шина | <i>152</i> |
| средна | <i>268</i> | | | | | дърва | <i>475</i> | | | | | | |

8. Наличие и характеристика на подраства преди сечта (състав, възраст, средна височина, % на покритие)

9. Средно извозно разстояние *100*

10. Други характеристики на насаждението (токовища, сватбовища, надлесни дървета, сервитути, защитени територии, Натура 2000, защитени видове описани в доклада за гори с висока консервационна стойност, мъртва дървесина, водоразделни зони, биологично разнообразие и др.)

Насаждението не попада в Натура 2000, няма установено трайно сватбовище на Слатовищен елен.

III. Технологични указания

1. Дървесината в насаждението да се добива при спазване на технологичната схема по т. I
 2. Сечта ще се извършва с (моторен трион, ръчно, машини; кастренето на отсечените стъбла се извършва: в сечище, на временен склад)
ВМВТ като кметренето да се извършва вътре в сечището
 3. Извозът от сечището до временните складове ще се осъществява *свс*
специализирана горска техника, или с каприци с нивотинска тяга
 на (цели стъбла, дълги къси секции, сортименти, чипс и др.; с влачене по терена, изцяло натоварени)
Препоръчвам работата на къси стъбла с сечища
 4. Проектирани нови горски автомобилни пътища съгласно Наредба 5 за строителството в горските територии без промяна на предназначението им: дължинам. ширинам.
 5. Изграждане и ремонт на временни извозни горски пътища:
 5.1 Тракторни – допустимо разстояние между тяхм (не по-малко от 40 м), дължинам, ширина 4 м.
 5.2 Коларски - разстояние между тях.....м (не по-малко от 40 м), дължинам, ширина ... м
 6. Просеки за въжени линии: бр.
 допустимо разстояние между просеките м., дължина м., ширина м.
 7. Направа на технологични просекибр.
 допустимо разстояние между тяхм., дължинам., ширина м.
 8. Изграждане на нови временни складове (бр., площ в ха).
 9. Мерки за опазване на оставащите на корен дървета, подраства, младиняка и почвата.
да се спазва технологията на поваряне и работа в гората
 10. Начини за почистване на сечището *равномерно разхвърляне на вършината*
 11. Други указания *да се спазват разпоредбите на ЗГ, наредбата за сечи и пр.*

Да се изнасят битовите отпадъци от сечището извън горските територии на определените за това места.

12. Всички операции по подготвителните и основните работи да се извършват съгласно изискванията на Правилника за здравословни и безопасни условия на труд в горите и правилата за противопожарна безопасност в горите.

ЗАПОЗНАТ с технологичния план:/попълва се след издаването на разрешителното за сеч/

Лицето по чл. 108, ал. 2 от ЗГ, на което е издадено разрешително за сеч №

/ трите имена, подпис, дата /

№ и дата на удостоверение за упражняване на лесовъдска практика:

Изготвил:

МИРОСЛАВ СПАСОВ

/име, фамилия, / подпис:

дата: 07.07.23

№ и дата на удостоверение за упражняване на

лесовъдска практика: 14028/2019г

лесовъдска практика:

Одобрил:

име, фамилия, / подпис:

дата:г.

№ и дата на удостоверение за упражняване на

лесовъдска практика:

ТЕХНОЛОГИЧЕН ПЛАН №

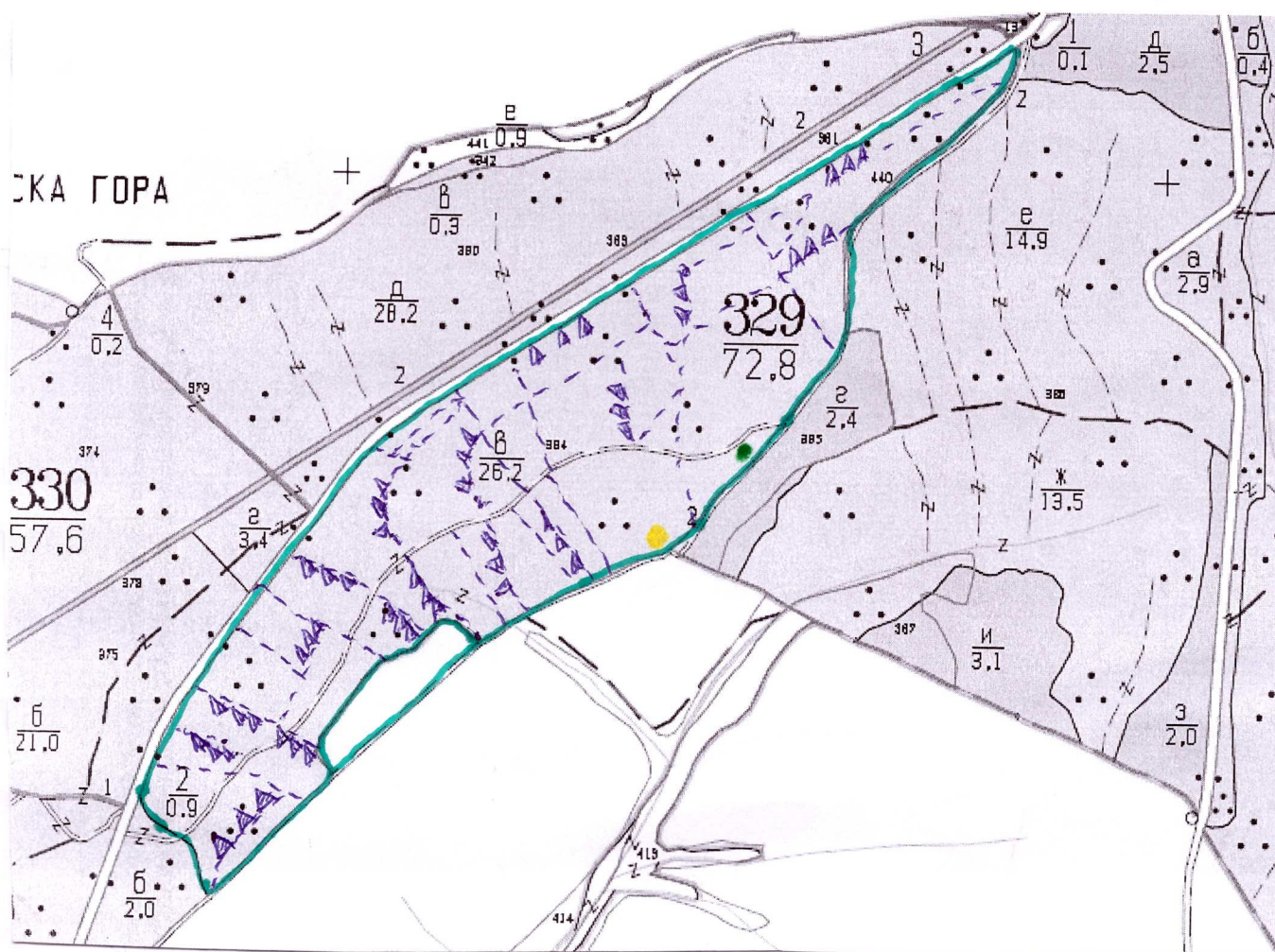
За добив на дървесина от отдел 329 подотдел 1, в.

На ТП ДГС/ДЛС „Черни Лом“ гр. Попово /потъква се само за държавни гори/

Община Попово Землище СЛАВЯНОВО

имот с (кадастрален идентификатор/КВС) №....., /потъква се само за недържавни гори/

I. Схема за добива на дървесина от насаждението



Легенда:

++++ проектирани коларски вр. извозни пътища

----- съществуващи извозни пътища

===== съществуващ автомобилен път

~~~~~ технологична просека

[Green line] ГРАНИЦА НА ОТДЕЛА

[Yellow dot] място за ГСМ

[Dashed line] проектирани тракторни вр. извозни пътища

[Triangle] временен склад

[Dotted line] трасе на въжена линия

[Double line] проектиран автомобилен път

[Green dot] място за битови отпадъци

На схемата задължително се нанасят контурите на насаждението/имота, съществуващите и проектирани временни горски пътища, технологичните просеки, просеките за въжени линии, извозни пътища, временни складове както и връзката им със съществуващата автомобилна пътна мрежа.



## II. Характеристика на насаждението

1. Вид на сечта: пробирка /интензивност 15 %

Втори вид сеч ..... / интензивност .....%

2. Площ на подотдела 26,2 ха      Размер на сечището 26,2 ха

3. Състав по план/програма ..... действителен .....

5. Запас на 1 ха: с клони ..... куб.м/ха, без клони ..... куб. м/ха.

6. Среден наклон на терена .....<sup>6</sup>градуса.

7. Очакван добив от маркираната дървесина ..... 929 лежаща маса, куб.м.

|           |     |       |             |            |  |           |     |       |             |            |  |  |      |          |
|-----------|-----|-------|-------------|------------|--|-----------|-----|-------|-------------|------------|--|--|------|----------|
| дърв. вид | Уер | ср лп | Зим-<br>930 | Зер<br>930 |  | дърв. вид | Уер | ср лп | Зим-<br>930 | Зер<br>930 |  |  |      |          |
| категория |     |       |             |            |  | категория |     |       |             |            |  |  |      |          |
| едра      | 63  | 61    | -           | -          |  | дребна    | 0   | 2     | -           | -          |  |  | Вър- | шина 170 |
| средна    | 67  | 109   | -           | -          |  | дърва     | 201 | 406   | 15          | 2          |  |  | шина |          |

8.Наличие и характеристика на подраства преди сечта (състав, възраст, средна височина, % на покритие) .....

9. Средно извозно разстояние 50 м

10. Други характеристики на насаждението (токовица, сватбовица, надлесни дървета, сервитути, защитени територии, Натура 2000, защитени видове описани в доклада за гори с висока консервационна стойност, мъртва дървесина, вододайни зони, биологично разнообразие и др.)

ИЗВЪН НАТУРА 2000 НАМА ДАННИ ЗА СВАТБОВИЦА

III. Технологични указания

### III. Технологични указания

1. Дървесината в насаждението да се добива при спазване на технологичната схема по т. I

2. Сечта ще се извършва с (моторен трион, ръчно, машини; кастренето на отсечените стъбла се извършва: в сечище, на временен склад) с Моторен Трион

3. Извозът от сечището до временните складове ще се осъществява  
с. с/с специализирана горска техника или животинска  
тага

на (цели стъбла, дълги/къси секции, сортименти, чипс и др.; с влачене по терена, изцяло натоварени). НА ЦЕЛИ СЪБЛА ИЛИ КЪСИ СЕКЦИИ ДО ВРЕМЕН СКЛАДОВЕ

Препоръчвам работа на къси стъблени секции с предпазвана от обелване оставащите на корен дървета

4. Проектирани нови горски автомобилни пътища съгласно Наредба 5 за строителството в горските територии без промяна на предназначението им: дължина .....м. широчина .....м.

5. Изграждане и ремонт на временни извозни горски пътища:

5.1 Тракторни – допустимо разстояние между тях .....м (не по-малко от 40 м), дължина.... м, ширина 4 м.

5.2 Коларски - разстояние между тях.....м (не по-малко от 40 м), дължина .....м, широчина ... м

6. Просеки за вѣжени линии: ..... бр.

допустимо разстояние между просеките ..... М., дължина ..... М., широчина ..... М.

7. Направа на технологични просеки .....бр.

допустимо разстояние между тях .....м., дължина .....м., широчина ..... м.

8. Изграждане на нови временни складове (бр., площ в ха). — .....

9. Мерки за опазване на оставащите на корен дървета, подраства, младиняка и почвата.  
да се опазват на корен дървета от обелване

10. Начини за почистване на сечището. ....

11. Други указания: Да се спазва закона за горите

Да се изнасят битовите отпадъци от сечището извън горските територии на определените за това места.

12. Всички операции по подготвителните и основните работи да се извършват съгласно изискванията на Правилника за здравословни и безопасни условия на труд в горите и правилата за противопожарна безопасност в горите.

**ЗАПОЗНАТ с технологичния план:** ...../попълва се след издаването на позвоилителното за сеч/  
Лицето по чл. 108, ал. 2 от ЗГ, на което е издадено позвоилително за сеч № .....

/ трите имена, подпис, дата /

№ и дата на удостоверението за упражняване на лесовъдска практика: .....