

Изготвил: Петър М.

Одобрил:

Петър /име, фамилия, / подпис: **кл.59 от 33ЛД**

.....

дата: 04.05.2023.

име, фамилия, / подпис:

дата:.....Г.

№ и дата на удостоверение за упражняване на лесовъдска практика:

№ и дата на удостоверение за упражняване на лесовъдска практика:

ТЕХНОЛОГИЧЕН ПЛАН №

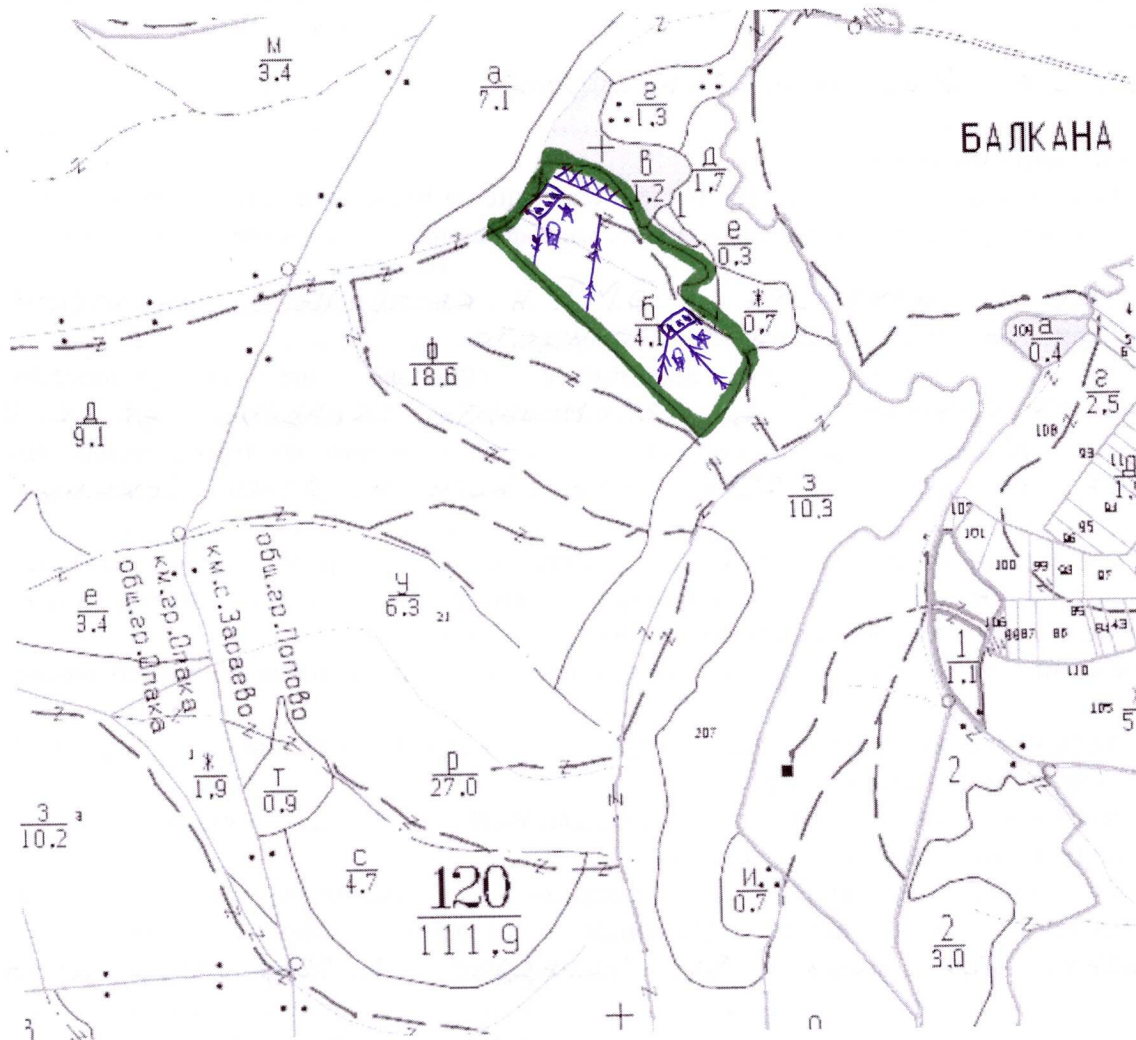
За добив на дървесина от отдел 120 подотдел „5“

На ТП ДГС/ДЛС „Черни Лом“ гр. Попово /потълва се само за държавни гори/

Община Попово Землище с. Зарево

имот с (кадастрален идентификатор/КВС) №....., /потълва се само за недържавни гори/

I. Схема за добива на дървесина от насаждението



Легенда:

± ± ± ± проектирани коларски вр. извозни пътища

» » » » проектирани тракторни вр. извозни пътища

----- съществуващи извозни пътища

▲ ▲ ▲ временен склад

===== съществуващ автомобилен път

xxxxxxx трасе на въжена линия

~~~~~ технологична просека

====+==== проектиран автомобилен път

★ Г.С.М.

М. ЗА Б. ОТПАДАЦИ

На схемата задължително се нанасят контурите на насаждението/имота, съществуващите и проектирани временни горски пътища, технологичните просеки, просеките за въжени линии, извозни пътища, временни складове както и връзката им със съществуващата автомобилна пътна мрежа.



## II. Характеристика на насаждението

1. Вид на сечта: ПРОБИВКА ..... /интензивност 15 %  
 Втори вид сеч ..... /интензивност 5 %  
 2. Площ на подотдела 4.1 ха Размер на сечището 4.1 ха  
 3. Състав по план/програма ЕДР М 3ДБ ГБР..., действителен ЕДР М 3ДБ ГБР.....  
 5. Запас на 1 ха: с клони 295 куб.м/ха, без клони 261 куб. м/ха.  
 6. Среден наклон на терена 18 градуса.  
 7. Очакван добив от маркираната дървесина 167 лежача маса, куб.м.

| дърв. вид категория | ЕДР М | 3ДБ | ГБР |  | дърв. вид категория | ЕДР М | 3ДБ | ГБР |  |  |         |    |
|---------------------|-------|-----|-----|--|---------------------|-------|-----|-----|--|--|---------|----|
| едра                | 15    | 0   | 0   |  | дребна              | 0     | 0   | 0   |  |  | вършина | 31 |
| средна              | 39    | 0   | 0   |  | дърва               | 74    | 28  | 11  |  |  |         |    |

8. Наличие и характеристика на подраства преди сечта (състав, възраст, средна височина, % на покритие) .....  
 9. Средно извозно разстояние 50 м.....;  
 10. Други характеристики на насаждението (токовища, сватбовища, надлесни дървета, сервитути, защитени територии, Natura 2000, защитени видове описани в доклада за гори с висока консервационна стойност, мъртва дървесина, вододайни зони, биологично разнообразие и др.)  
НЕ С НАТУРА 2000. НЯМА СВАТБОВИЩА.....

## III. Технологични указания

1. Дървесината в насаждението да се добива при спазване на технологичната схема по т. I  
 2. Сечта ще се извършва с (моторен трион, ръчно, машини, кастренето на отсечените стъбла се извършва: в сечище, на временен склад)  
Сечта ще се извършва с БМТ и кастренето на отсечените стъбла ще се извършва в сечището.  
 3. Извозът от сечището до временните складове ще се осъществява с Извозът от сечището до временните складове ще се осъществява на цели стъбла или къси и дълги секции.  
 4. Проектирани нови горски автомобилни пътища съгласно Наредба 5 за строителството в горските територии без промяна на предназначението им: дължина .....м. широчина .....м.  
 5. Изграждане и ремонт на временни извозни горски пътища:  
 5.1 Тракторни – допустимо разстояние между тях .....м (не по-малко от 40 м), дължина .....м, широчина 4 м.  
 5.2 Коларски - разстояние между тях.....м (не по-малко от 40 м), дължина .....м, широчина ... м  
 6. Просеки за въжени линии: ..... бр.  
 допустимо разстояние между просеките ..... м., дължина ..... м., широчина ..... м.  
 7. Направа на технологични просеки 4 бр.  
 допустимо разстояние между тях .....м., дължина .....м., широчина ..... м.  
 8. Изграждане на нови временни складове (бр., площ в ха).  
Изградени 2 бр нови бр складове с обща площ 0.1 ха  
 9. Мерки за опазване на оставащите на корен дървета, подраства, младиняка и почвата.  
Да се пазят от обелване оставащите на корен дървета  
 10. Начини за почистване на сечището равн разхвърляне по цялата площ на сечището.  
 11. Други указания: Битовите отпадъци да се изнасят на определените за целта места да се спазват изискванията за безопасност на труда  
 Да се изнасят битовите отпадъци от сечището извън горските територии на определените за това места.  
 12. Всички операции по подготвителните и основните работи да се извършват съгласно изискванията на Правилника за здравословни и безопасни условия на труд в горите и правилата за противопожарна безопасност в горите.

**ЗАПОЗНАТ с технологичния план:** ...../попълва се след издаването на позволителното за сеч/  
 Лицето по чл. 108, ал. 2 от ЗГ, на което е издадено позволително за сеч № .....

/ трите имена, подпис, дата /

№ и дата на удостоверение за упражняване на лесовъдска практика: .....



Изготвил: Петър Иванов

Образец по чл. 53, ал. 6 от НСГ

Одобрил: .....

име, фамилия, / подпис: чл. 59 от ЗЗЛД

име, фамилия, / подпис: .....

дата: 16.X.23 г.

дата: ..... г.

№ и дата на удостоверение за упражняване на лесовъдска практика:

№ и дата на удостоверение за упражняване на лесовъдска практика: .....

### ТЕХНОЛОГИЧЕН ПЛАН № .....

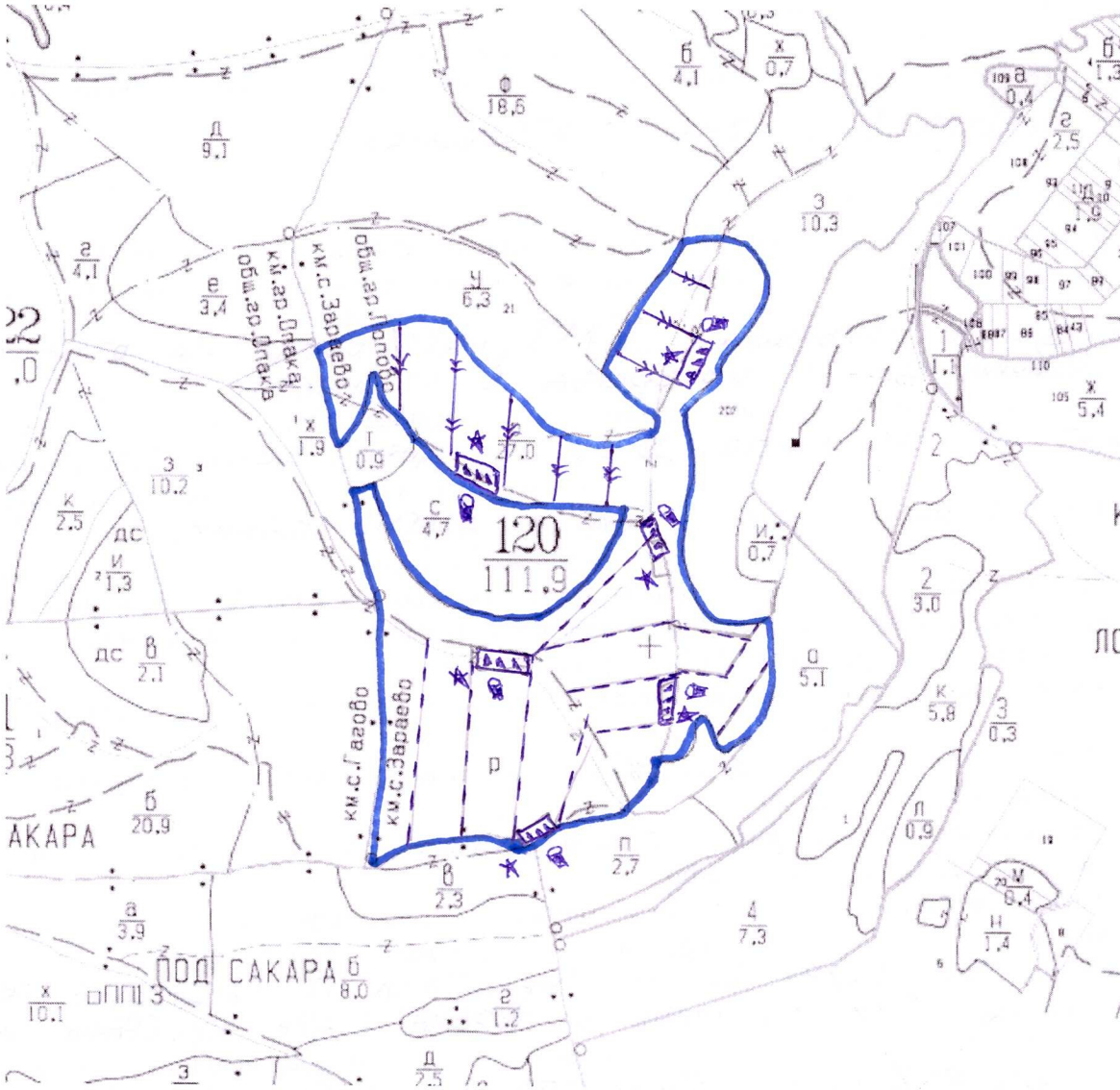
За добив на дървесина от отдел 120 подотдел „Р“

На ТП ДГС/ДЛС „Черни Лом“ гр. Попово /потълва се само за държавни гори/

Община Попово Землище с. Зараево

имот с (кадастрален идентификатор/КВС) №....., /потълва се само за недържавни гори/

#### I. Схема за добива на дървесина от насаждението



#### Легенда:

±±±± проектирани коларски вр. извозни пътища

»»»» проектирани тракторни вр. извозни пътища

----- съществуващи извозни пътища

▲▲▲▲ временен склад

==== съществуващ автомобилен път

xxxxxx трасе на въжена линия

~~~~~ технологична просека

+=+=+ проектиран автомобилен път

★ ГСМ

☞ М. ЗА. БИТ. ОТПАДАЦИ

На схемата задължително се нанасят контурите на насаждението/имота, съществуващите и проектирани временни горски пътища, технологичните просеки, просеките за въжени линии, извозни пътища, временни складове както и връзката им със съществуващата автомобилна пътна мрежа.

II. Характеристика на насаждението

1. Вид на сечта: ПРОБИВКА /интензивност 10 %
 Втори вид сеч /интензивност %
 2. Площ на подотдела 27.0 ха Размер на сечището 27.0 ха
 3. Състав по план/програма ЕДЛП 7, ЗДБ 2, ГБР 1, действителен + МНД
 5. Запас на 1 ха: с клони 210 куб.м/ха, без клони 18.5 куб. м/ха.
 6. Среден наклон на терена 19 градуса.
 7. Очакван добив от маркираната дървесина 790 лежача маса, куб.м.

| дърв. вид категория | ЕДЛП | | | | ЗДБ | | | | ГБР | | | | МНД | | | |
|---------------------|------|-----|-----|-----|-------|-----|-----|-----|------|------|-----|-----|------|-----|-----|------|
| | ЕДЛП | ЗДБ | ГБР | МНД | ЕДЛП | ЗДБ | ГБР | МНД | ЕДЛП | ЗДБ | ГБР | МНД | ЕДЛП | ЗДБ | ГБР | МНД |
| едра | 70 | 5 | 0 | 0 | | | | | | | | | | | | |
| средна | 123 | 14 | 0 | 0 | дърва | 412 | 113 | 26 | 27 | | | | | | | |
| | | | | | | | | | | вър- | | | | | | шина |
| | | | | | | | | | | | | | | | | 145 |

8. Наличие и характеристика на подраства преди сечта (състав, възраст, средна височина, % на покритие)
 9. Средно извозно разстояние 150 м;
 10. Други характеристики на насаждението (токовица, сватбовица, надлесни дървета, сервитути, защитени територии, Natura 2000, защитени видове описани в доклада за гори с висока консервационна стойност, мъртва дървесина, вододайни зони, биологично разнообразие и др.)
НЕ Е В НАТУРА 2000, НЯМА СВАТБОВИЦА

III. Технологични указания

1. Дървесината в насаждението да се добива при спазване на технологичната схема по т. I
 2. Сечта ще се извършва с (моторен трион, ръчно, машини; кастренето на отсечените стъбла се извършва: в сечище на временен склад)
СЕЧТА ЩЕ СЕ ИЗВЪРШВА С БМТ. КАСТРЕНОТО НА ОТСЕЧЕНИТЕ СЪБЛА ЩЕ СЕ ИЗВЪРШВА В СЕЧИЩЕТО.
 3. Извозът от сечището до временните складове ще се осъществява с извозът от сечището до вр. складове. Ще се осъществява на (цели стъбла, дълги/къси секции, сортименти, чипс и др.; с влачене по терена, изцяло натоварени) на цели стъбла или къси и дълги секции.
 4. Проектирани нови горски автомобилни пътища съгласно Наредба 5 за строителството в горските територии без промяна на предназначението им: дължинам. широчинам.
 5. Изграждане и ремонт на временни извозни горски пътища:
 5.1 Тракторни – допустимо разстояние между тяхм (не по-малко от 40 м), дължинам, широчина 4 м.
 5.2 Коларски - разстояние между тях.....м (не по-малко от 40 м), дължинам, широчина ... м
 6. Просеки за въжени линии: бр.
 допустимо разстояние между просеките м., дължина м., широчина м.
 7. Направа на технологични просекибр.
 допустимо разстояние между тяхм., дължинам., широчина м.
 8. Изграждане на нови временни складове (бр., площ в ха).
ДВА НОВИ ВР. СКЛАДОВЕ И ЧЕТ СТАРИ ОТ ПРЕХОДНА СЕЧ. С ОБЩА ПЛОЩ 0.5 ХА. ОГРАНИЧЕНИ НА ТЕРЕНА С ДВЕ ХОР. ОРАНИ ЛЕНТИ.
 9. Мерки за опазване на оставащите на корен дървета, подраства, младияка и почвата.
ДА СЕ ПАЗЯТ ОТ БЕЛЕНЕ ОСТАВАЩИТЕ НА КОРЕН ДЪРВЕТА.
 10. Начини за почистване на сечището РАВН. РАЗХВЪРЛЕНЕ ПО ВЪЛАТА ПЛОЩ НА СЕЧИЩЕТО
 11. Други указания: ДА СЕ ИЗНАСЯТ БИТОВИТЕ ОТПАДАЦИ ИЗВЪН ГТ.
ДА СЕ СПАЗВАТ ИЗИСКВАНИЯТА ЗА БЕЗОПАСНОСТ НА ТРУДА.
 Да се изнасят битовите отпадъци от сечището извън горските територии на определените за това места.
 12. Всички операции по подготвителните и основните работи да се извършват съгласно изискванията на Правилника за здравословни и безопасни условия на труд в горите и правилата за противопожарна безопасност в горите.

ЗАПОЗНАТ с технологичния план:/попълва се след издаването на позволителното за сеч/
 Лицето по чл. 108, ал. 2 от ЗГ, на което е издадено позволително за сеч №

/трите имена, подпис, дата /

№ и дата на удостоверение за упражняване на лесовъдска практика:

Изготвил: Петър Иванов

Образец по чл. 53, ал. 6 от НСТ

Одобрил:

/име, фамилия./ подпис:

чл.59 от ЗЗЛД

дата: 31.08.23

име, фамилия./ подпис:

дата:

№ и дата на удостоверение за упражняване на лесовъдска практика:

№ и дата на удостоверение за упражняване на лесовъдска практика:

ТЕХНОЛОГИЧЕН ПЛАН №

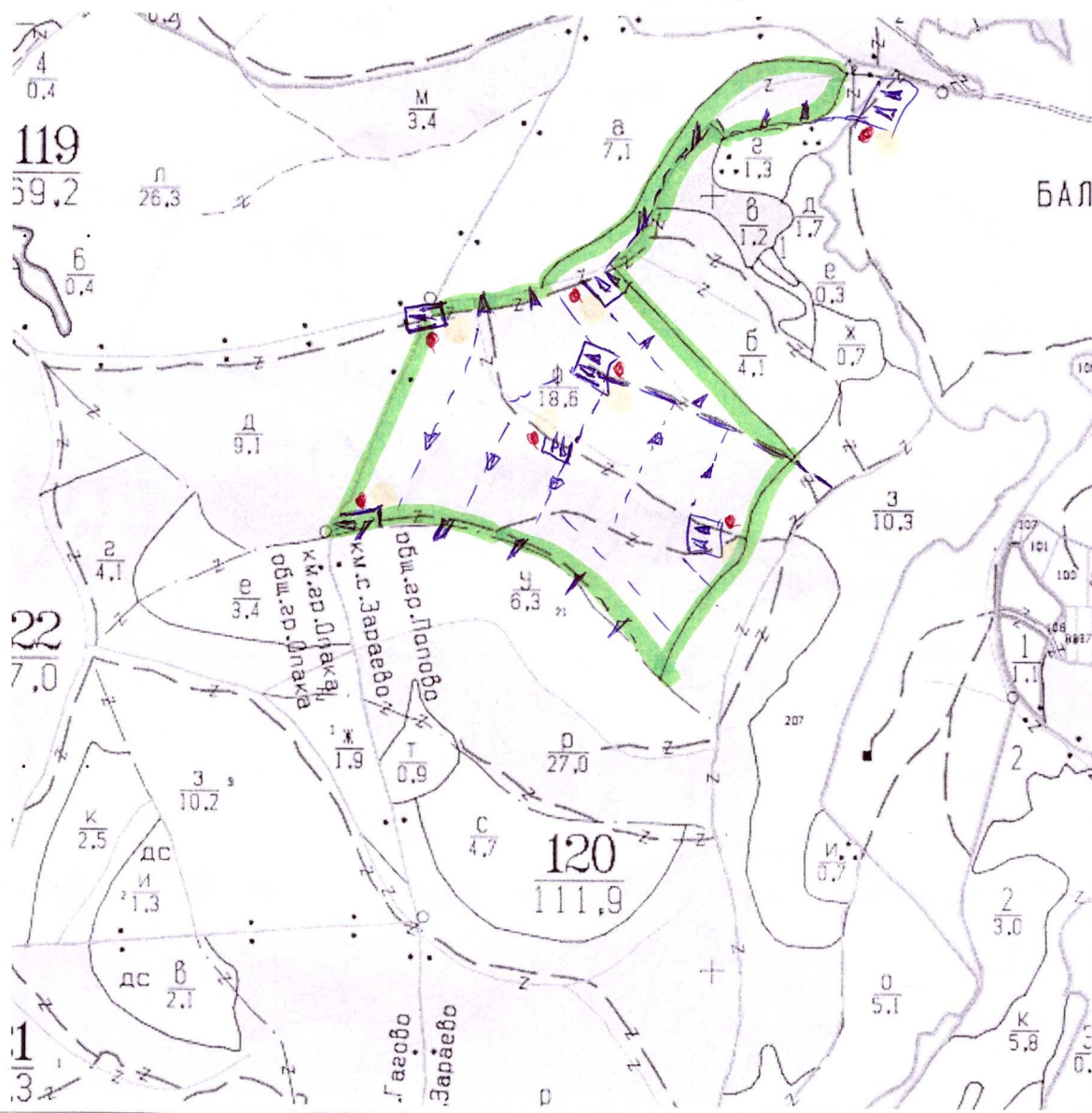
За добив на дървесина от отдел 120 подотдел „б“

На ТП ДГС/ДЛС „Черни Лом“ гр. Попово /потътва се само за държавни гори/

Община Попово Землище с. ЗАРАЕВО

имот с (кадастрален идентификатор/КВС) №....., /потътва се само за недържавни гори/

I. Схема за добива на дървесина от насаждението



Легенда:

±±±±± проектирани коларски вр. извозни пътища

➡➡➡➡ проектирани тракторни вр. извозни пътища

----- съществуващи извозни пътища

▲▲▲▲ временен склад

==== съществуващ автомобилен път

xxxxxx трасе на въжена линия

~~~~~ технологична просека

==+==+== проектиран автомобилен път

..... МЯСТО ЗА БИТОВИХ ОТПАДЪЦИ

..... МЯСТО ЗА ЗАРЯДАНЕ С ГСМ

На схемата задължително се нанасят контурите на насаждението/имота, съществуващите и проектирани временни горски пътища, технологичните просеки, просеките за въжени линии, извозни пътища, временни складове както и връзката им със съществуващата автомобилна пътна мрежа.



## II. Характеристика на насаждението

1. Вид на сечта: ПРОБИРКА /интензивност 40 %  
 Втори вид сеч ..... /интензивност ..... %  
 2. Площ на подотдела ..... ха Размер на сечището ..... ха  
 3. Състав по план/програма ЕАР, ЛП, ЗДБ, ГБР, действителен ЧР, МНА, КЛ  
 5. Запас на 1 ха: с клонове 220 куб.м/ха, без клонове 197 куб. м/ха.  
 6. Среден наклон на терена 18 градуса.  
 7. Очакван добив от маркираната дървесина 687 лежача маса, куб.м.

| дърв. вид категория | ЕАР | ЛП | ЗДБ | ГБР | ЧР | МНА | КЛ | дърв. вид категория | ЕАР | ЛП | ЗДБ | ГБР | ЧР | МНА | КЛ | дърв. вид категория | ЕАР | ЛП | ЗДБ | ГБР | ЧР | МНА | КЛ  | вършина |
|---------------------|-----|----|-----|-----|----|-----|----|---------------------|-----|----|-----|-----|----|-----|----|---------------------|-----|----|-----|-----|----|-----|-----|---------|
| едра                | 98  | 1  | 0   | 0   | 0  | 0   | 0  | дребна              | 0   | 0  | 0   | 0   | 0  | 0   | 0  | дърва               | 349 | 84 | 39  | 11  | 8  | 4   | 130 |         |
| средна              | 88  | 1  | 4   | 0   | 0  | 0   | 0  |                     |     |    |     |     |    |     |    |                     |     |    |     |     |    |     |     |         |

8. Наличие и характеристика на подраства преди сечта (състав, възраст, средна височина, % на покритие) .....  
 9. Средно извозно разстояние 150.....;  
 10. Други характеристики на насаждението (токовища, сватбовища, надлесни дървета, сервитути, защитени територии, Natura 2000, защитени видове описани в доклада за гори с висока консервационна стойност, мъртва дървесина, вододайни зони, биологично разнообразие и др.)  
НЕ Е В НАТУРА 2000, НЯМА СВАТБОВИЩА

## III. Технологични указания

1. Дървесината в насаждението да се добива при спазване на технологичната схема по т. I  
 2. Сечта ще се извършва с (моторен трион, ръчно, машини; кастренето на отсечените стъбла се извършва: в сечище, на временен склад)  
СЕЧТА ЩЕ СЕ ИЗВЪРШВА С Б.М.Т. КАСТРЕНЕТО НА ОТСЕЧЕНИТЕ СЪБЛА ЩЕ СЕ ОСЪЩЕСТВЯВА В СЕЧИЩЕТО.  
 3. Извозът от сечището до временните складове ще се осъществява с Извозът от сечището до временните складове ще се осъществява на (цели стъбла, дълги/къси секции, сортименти, чипс и др.; с влачене по терена, изцяло натоварени) СЕ ОСЪЩЕСТВЯВА НА ЦЕЛИ СЪБЛА ИЛИ ДЪЛГИ И КЪСИ СЕКЦИИ.  
 4. Проектирани нови горски автомобилни пътища съгласно Наредба 5 за строителството в горските територии без промяна на предназначението им: дължина .....м. широчина .....м.  
 5. Изграждане и ремонт на временни извозни горски пътища:  
 5.1 Тракторни – допустимо разстояние между тях .....м (не по-малко от 40 м), дължина 1800м, широчина 4 м.  
 5.2 Коларски - разстояние между тях.....м (не по-малко от 40 м), дължина .....м, широчина ... м  
 6. Просеки за въжени линии: ..... бр.  
 допустимо разстояние между просеките ..... м., дължина ..... м., широчина ..... м.  
 7. Направа на технологични просеки .....бр.  
 допустимо разстояние между тях .....м., дължина .....м., широчина ..... м.  
 8. Изграждане на нови временни складове (бр., площ в ха).  
 9. Мерки за опазване на оставащите на корен дървета, подраства, младияка и почвата.  
ДА СЕ ПАЗЯТ ОТ БЕДЕНЕ СЪБЛАТА НА ОСТАВАЩИТЕ НА КОРЕН ДЪРВЕТА.  
 10. Начини за почистване на сечището РАВНО РАЗХАРАНЕ ПО ЦЕЛАТА ПЛОЩ НА СЕЧИЩЕТО.  
 11. Други указания: ДА СЕ ИЗНАСЯТ БИТОВИТЕ ОТПАДАЦИ ИЗВЪН ГТ, СПАЗВАНЕ ИЗИСКВАНИЯТА ЗА БЕЗОПАСНОСТ НА ТРУДА.  
 Да се изнасят битовите отпадъци от сечището извън горските територии на определените за това места.  
 12. Всички операции по подготвителните и основните работи да се извършват съгласно изискванията на Правилника за здравословни и безопасни условия на труд в горите и правилата за противопожарна безопасност в горите.

**ЗАПОЗНАТ с технологичния план:** ...../попълва се след издаването на разрешителното за сеч/  
 Лицето по чл. 108, ал. 2 от ЗГ, на което е издадено разрешително за сеч № .....

/трите имена, подпис, дата /

№ и дата на удостоверение за упражняване на лесовъдска практика: .....



Изготвил: Петър П. Петров

Одобрил: .....

име, фамилия, /подпи: м.59 от 33ЛД

име, фамилия, /подпис: .....

дата: 26.04.23 г.

дата: .....г.

№ и дата на удостоверение за упражняване на лесовъдска практика:

№ и дата на удостоверение за упражняване на лесовъдска практика: .....

### ТЕХНОЛОГИЧЕН ПЛАН № .....

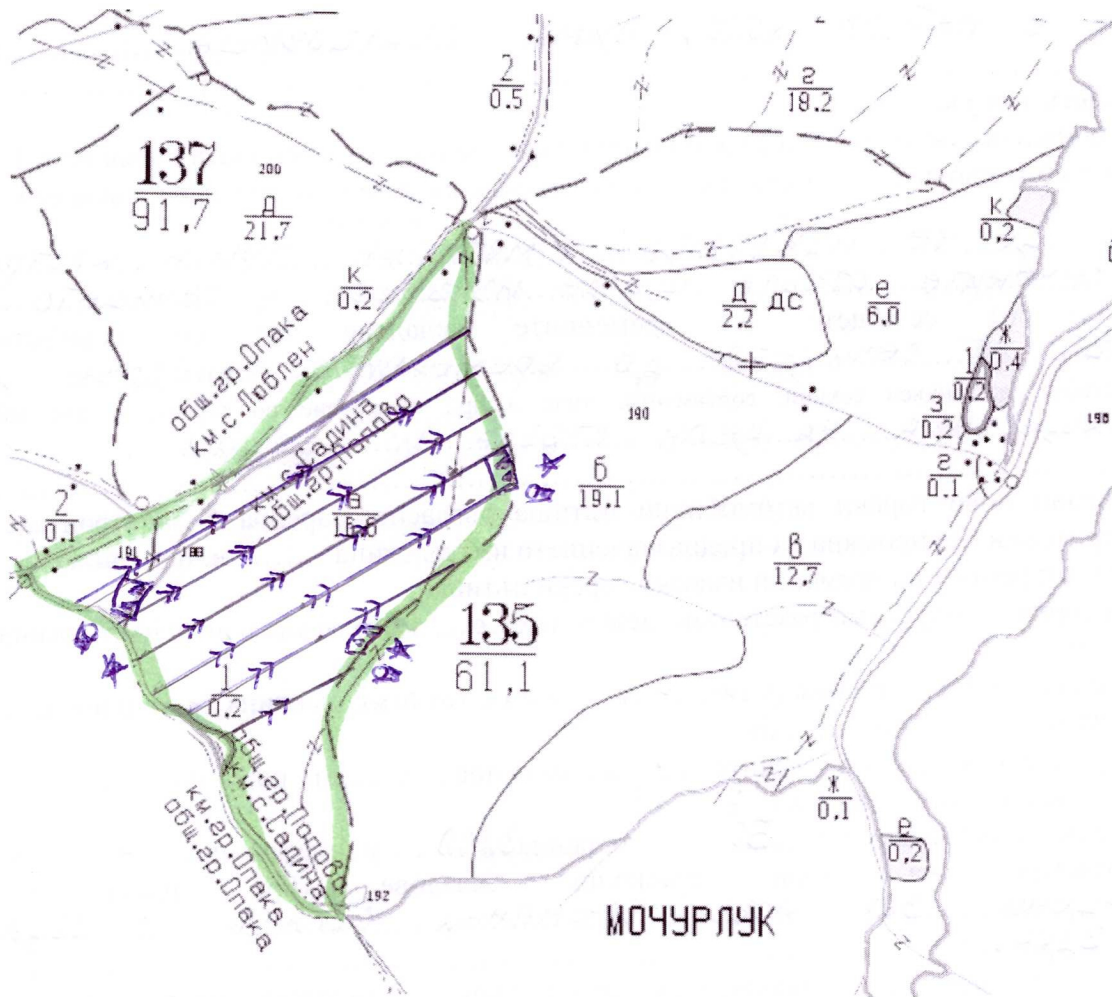
За добив на дървесина от отдел 135 подотдел а „.....“

На ТП ДГС/ДЛС „Черни Лом“ гр. Попово /потътва се само за държавни гори/

Община Попово Землище с. САРДИНА

имот с (кадастрален идентификатор/КВС) №....., /потътва се само за недържавни гори/

#### I. Схема за добива на дървесина от насаждението



#### Легенда:

± ± ± ± проектирани коларски вр. извозни пътища

»»»» проектирани тракторни вр. извозни пътища

----- съществуващи извозни пътища

▲▲▲ временен склад

===== съществуващ автомобилен път

xxxxxx трасе на въжена линия

~~~~~ технологична просека

==+==+== проектиран автомобилен път

☒ М. ЗА ОТПАДАЦИ

☒ ГСМ

На схемата задължително се нанасят контурите на насаждението/имота, съществуващите и проектирани временни горски пътища, технологичните просеки, просеките за въжени линии, извозни пътища, временни складове както и връзката им със съществуващата автомобилна пътна мрежа.

II. Характеристика на насаждението

1. Вид на сечта: пробирка /интензивност 10 %
 Втори вид сеч /интензивност 1 %
 2. Площ на подотдела 16,6 ха Размер на сечището 16,6 ха
 3. Състав по план/програма срп, цр, зр, лр действителен + лр
 5. Запас на 1 ха: с клони 250 куб.м/ха, без клони 224 куб. м/ха.
 6. Среден наклон на терена 6 градуса.
 7. Очакван добив от маркираната дървесина 652 лежаща маса, куб.м.

| дърв. вид категория | срп | цр | зр | лр | дърв. вид категория | срп | цр | зр | лр | вършина |
|---------------------|-----|----|----|----|---------------------|-----|-----|----|----|---------|
| едра | 100 | 81 | 9 | 2 | дребна | - | - | - | - | 111 |
| средна | 20 | 11 | 3 | 2 | дърва | 99 | 234 | 60 | 31 | |

8. Наличие и характеристика на подраства преди сечта (състав, възраст, средна височина, % на покритие)
 9. Средно извозно разстояние 200;
 10. Други характеристики на насаждението (токовища, сватбовища, надлесни дървета, сервитути, защитени територии, Natura 2000, защитени видове описани в доклада за гори с висока консервационна стойност, мъртва дървесина, вододайни зони, биологично разнообразие и др.)
Не е в Natura 2000. Няма сватбовища

III. Технологични указания

1. Дървесината в насаждението да се добива при спазване на технологичната схема по т. I
 2. Сечта ще се извършва с (моторен трион, ръчно, машини; кастренето на отсечените стъбла се извършва: в сечище, на временен склад)
Сечта ще се извършва с моторен трион, кастренето на отсечените стъбла ще се извършва в сечището
 3. Извозът от сечището до временните складове ще се осъществява с (цели стъбла, дълги/къси секции, сортименти, чипс и др.; с влачене по терена, изцяло натоварени)
Извозът от сечището до временните складове да се осъществява на цели стъбла и секции
 4. Проектирани нови горски автомобилни пътища съгласно Наредба 5 за строителството в горските територии без промяна на предназначението им: дължинам. ширинам.
 5. Изграждане и ремонт на временни извозни горски пътища:
 5.1 Тракторни – допустимо разстояние между тяхм (не по-малко от 40 м), дължинам, ширина 4 м.
 5.2 Коларски - разстояние между тяхм (не по-малко от 40 м), дължинам, ширинам
 6. Просеки за въжени линии: бр.
 допустимо разстояние между просеките м., дължина м., ширина м.
 7. Направа на технологични просеки 7 бр.
 допустимо разстояние между тях 50 м., дължина 3200 м., ширина 4 м.
 8. Изграждане на нови временни складове (бр., площ в ха).
Изградени 3бр нови временни склада с обща площ 3дка
 9. Мерки за опазване на оставащите на корен дървета, подраства, младиняка и почвата.
Да се опазват от обелване останалите на корен дървета
 10. Начини за почистване на сечището равномерно развъртане по цялата площ
 11. Други указания: битовите отпадъци да се изнасят от сечището на определените за целта места
 Да се изнасят битовите отпадъци от сечището извън горските територии на определените за това места.
 12. Всички операции по подготвителните и основните работи да се извършват съгласно изискванията на Правилника за здравословни и безопасни условия на труд в горите и правилата за противопожарна безопасност в горите.

ЗАПОЗНАТ с технологичния план:/попълва се след издаването на позвоилителното за сеч/
 Лицето по чл. 108, ал. 2 от ЗГ, на което е издадено позвоилително за сеч №

/трите имена, подпис, дата /

№ и дата на удостоверение за упражняване на лесовъдска практика:

Изготвил: Петър П.Петров
/име, фамилия./ подпдата: 09.05.2019 г.

№ и дата на удостоверение за упражняване на лесовъдска практика:

Одобрил:

име, фамилия./ подпис:

дата: г.

№ и дата на удостоверение за упражняване на лесовъдска практика:

ТЕХНОЛОГИЧЕН ПЛАН №

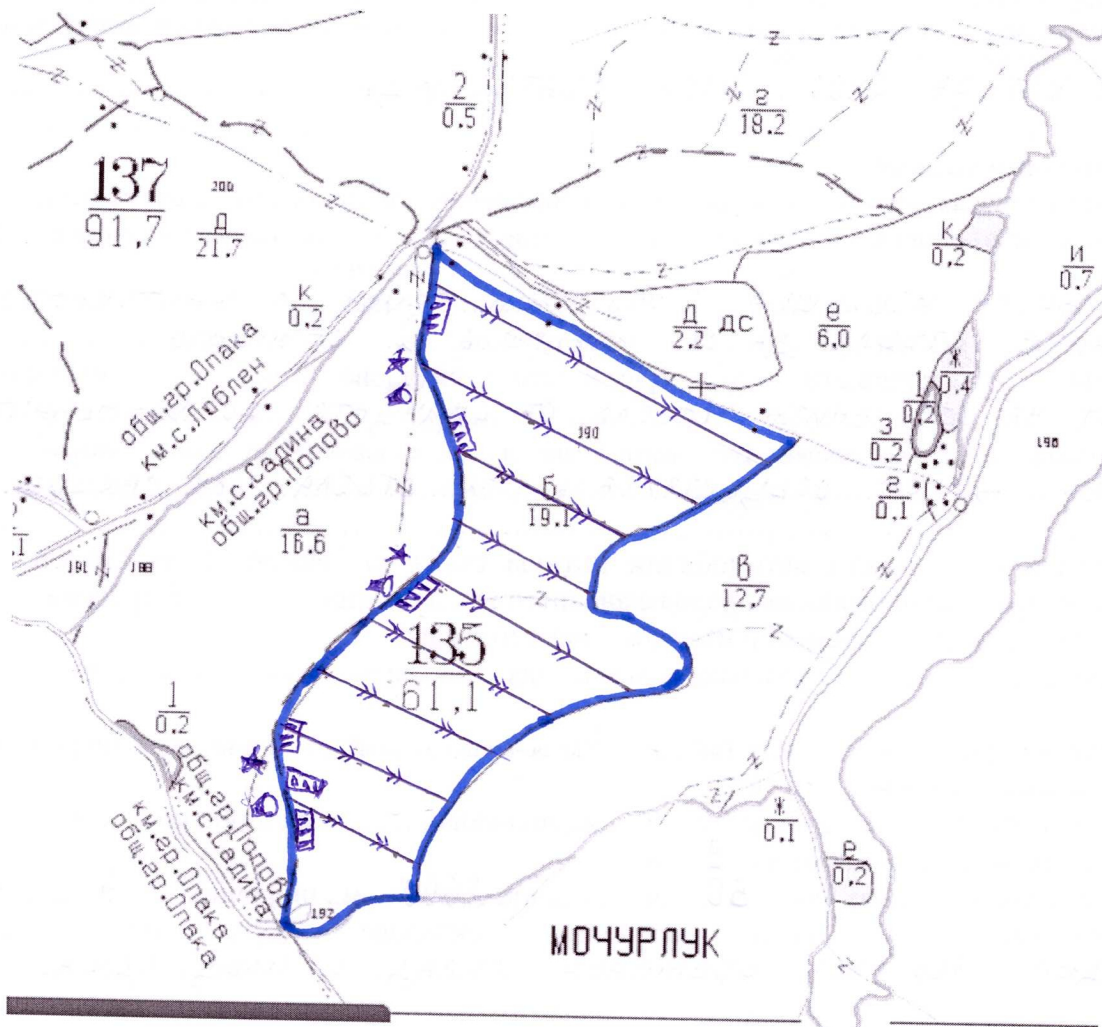
За добив на дървесина от отдел 135 подотдел 5 „.....“

На ТП ДГС/ДЛС „Черни Лом“ гр. Попово /потъква се само за държавни гори/

Община Попово Землище с. САДИНА

имот с (кадастрален идентификатор/КВС) №....., /потъква се само за недържавни гори/

I. Схема за добива на дървесина от насаждението



Легенда:

++++ проектирани коларски вр. извозни пътища

----- съществуващи извозни пътища

===== съществуващ автомобилен път

~~~~~ технологична просека

\* ..... ГСМ

»»»» проектирани тракторни вр. извозни пътища

▲▲▲▲ временен склад

xxxxxx трасе на въжена линия

=+=+=+ проектиран автомобилен път

☉ ..... М. ЗА ОТГ.

На схемата задължително се нанасят контурите на насаждението/имота, съществуващите и проектирани временни горски пътища, технологичните просеки, просеките за въжени линии, извозни пътища, временни складове както и връзката им със съществуващата автомобилна пътна мрежа.



## II. Характеристика на насаждението

1. Вид на сечта: ПРОБИВКА ..... /интензивност 10 %  
 Втори вид сеч ..... /интензивност ..... %  
 2. Площ на подотдела 19.1 ха Размер на сечището 19.1 ха  
 3. Състав по план/програма срлп, цр, здб ....., действителен +здб .....  
 5. Запас на 1 ха: с клони 241 куб.м/ха, без клони 216 куб. м/ха.  
 6. Среден наклон на терена 6 градуса.  
 7. Очакван добив от маркираната дървесина 296 лежача маса, куб.м.

| дърв. вид категория | срлп | цр | здб |  | дърв. вид категория | срлп | цр | здб |  |  |  | вършина |
|---------------------|------|----|-----|--|---------------------|------|----|-----|--|--|--|---------|
| едра                | 26   | 23 | 0   |  | дребна              | 0    | 0  | 0   |  |  |  | 53      |
| средна              | 31   | 7  | 0   |  | дърва               | 104  | 93 | 12  |  |  |  |         |

8. Наличие и характеристика на подраства преди сечта (състав, възраст, средна височина, % на покритие) .....  
 9. Средно извозно разстояние 150 .....;  
 10. Други характеристики на насаждението (токовища, сватбовища, надлесни дървета, сервитути, защитени територии, Natura 2000, защитени видове описани в доклада за гори с висока консервационна стойност, мъртва дървесина, вододайни зони, биологично разнообразие и др.)  
НЕ Е В НАТУРА 2000, НЯМА СВАТБОВИЩА

## III. Технологични указания

1. Дървесината в насаждението да се добива при спазване на технологичната схема по т. I  
 2. Сечта ще се извършва с (моторен трион, ръчно, машини; кастренето на отсечените стъбла се извършва: в сечище, на временен склад)  
Сечта ще се извършва с моторен трион и кастренето на отсечените стъбла да се извършва в сечището  
 3. Извозът от сечището до временните складове ще се осъществява с Извозът на отсечените стъбла от сечището до временните на (цели стъбла, дълги/къси секции, сортименти, чипс и др.; с влачене по терена, изцяло натоварени) складове ще се осъществява на цели стъбла или секции  
 4. Проектирани нови горски автомобилни пътища съгласно Наредба 5 за строителството в горските територии без промяна на предназначението им: дължина .....м. широчина .....м.  
 5. Изграждане и ремонт на временни извозни горски пътища:  
 5.1 Тракторни – допустимо разстояние между тях .....м (не по-малко от 40 м), дължина 1.....м, широчина 4 м.  
 5.2 Коларски - разстояние между тях.....м (не по-малко от 40 м), дължина 1.....м, широчина 1 м  
 6. Просеки за въжени линии: ..... бр.  
 допустимо разстояние между просеките ..... м., дължина ..... м., широчина ..... м.  
 7. Направа на технологични просеки 9 бр.  
 допустимо разстояние между тях 60.....м., дължина 2600.....м., широчина 4..... м.  
 8. Изграждане на нови временни складове (бр., площ в ха).  
Изграден 1 бр. нов временен склад с площ 1 ха  
 9. Мерки за опазване на оставащите на корен дървета, подраства, младиняка и почвата.  
Да се опазват от белене оставащите на корен дървета  
 10. Начини за почистване на сечището равн. разхвърляне по цялата площ на сечището  
 11. Други указания: да се изнасят битовите отпадъци на определена места  
 Да се изнасят битовите отпадъци от сечището извън горските територии на определените за това места.  
 12. Всички операции по подготвителните и основните работи да се извършват съгласно изискванията на Правилника за здравословни и безопасни условия на труд в горите и правилата за противопожарна безопасност в горите.

**ЗАПОЗНАТ с технологичния план:** ...../попълва се след издаването на позволителното за сеч/  
 Лицето по чл. 108, ал. 2 от ЗГ, на което е издадено позволително за сеч № .....

/трите имена, подпис, дата /

№ и дата на удостоверението за упражняване на лесовъдска практика: .....