

Изготвил: Петар Иванов

Образец по чл. 53, ал. 6 от НСГ

Одобрил:

/име, фамилия/ подпис: мл.59 от 33ЛД

име, фамилия/ подпис:

дата: 9.11.23 г.

дата:г.

№ и дата на удостоверение за упражняване на лесовъдска практика:

№ и дата на удостоверение за упражняване на лесовъдска практика:

ТЕХНОЛОГИЧЕН ПЛАН №

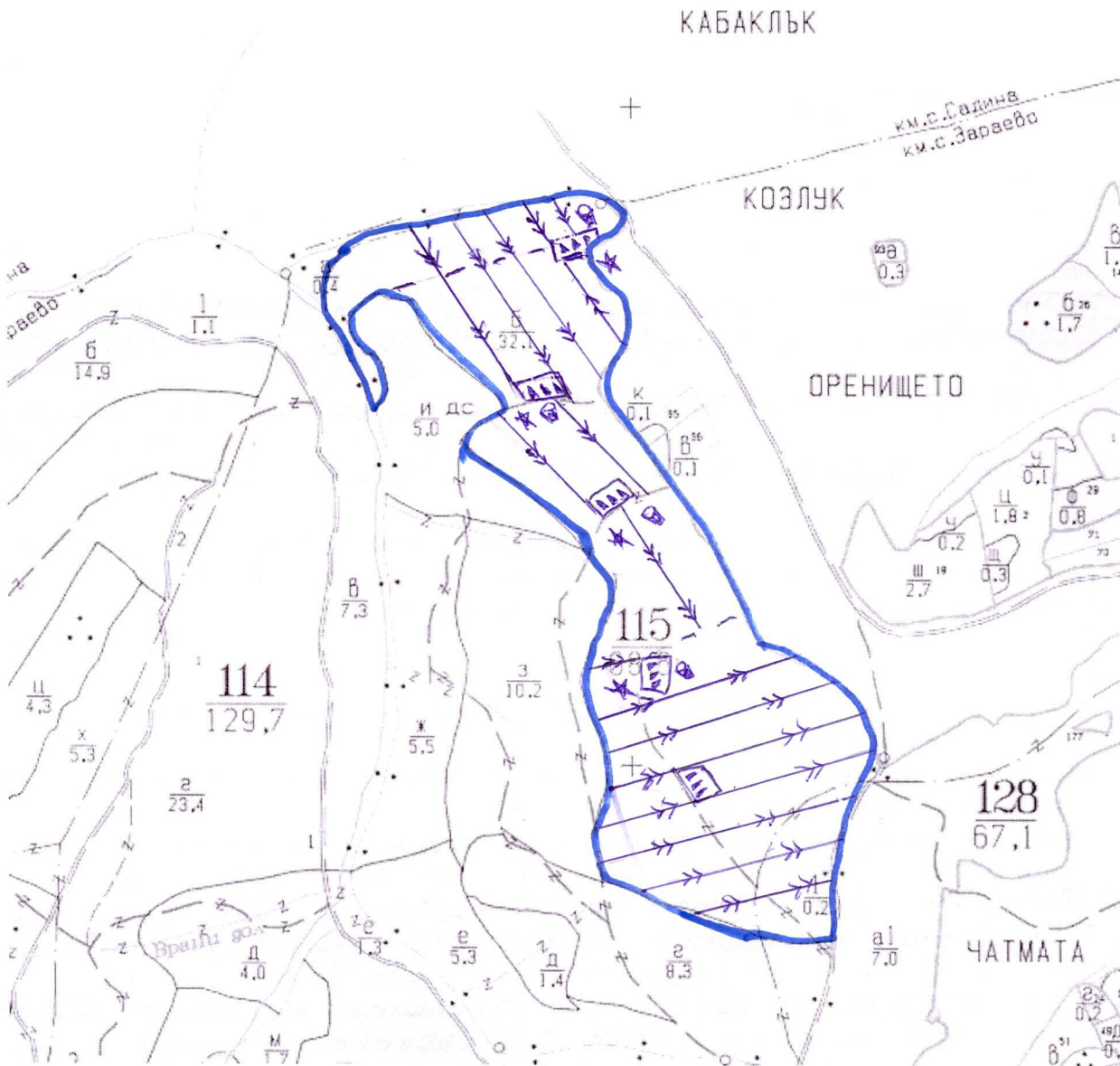
За добив на дървесина от отдел 115 подотдел „Б“

На ТП ДГС/ДЛС „Черни Лом“ гр. Попово /потълва се само за държавни гори/

Община Попово Землище С. ЗАРАЕВО

имот с (кадастрален идентификатор/КВС) №....., /потълва се само за недържавни гори/

I. Схема за добива на дървесина от насаждението



Легенда:

± ± ± ± проектирани коларски вр. извозни пътища

»»»» проектирани тракторни вр. извозни пътища

----- съществуващи извозни пътища

▲▲▲▲ временен склад

===== съществуващ автомобилен път

xxxxxx трасе на въжена линия

~~~~~ технологична просека

==+==+== проектиран автомобилен път

☆ ГСМ

☹ М. ЗА Б. ОТПАДАЦИ

На схемата задължително се нанасят контурите на насаждението/имота, съществуващите и проектирани временни горски пътища, технологичните просеки, просеките за въжени линии, извозни пътища, временни складове както и връзката им със съществуващата автомобилна пътна мрежа.



## II. Характеристика на насаждението

1. Вид на сечта: ПРОБИРКА /интензивност 10 %  
 Втори вид сеч ..... /интензивност ..... %  
 2. Площ на подотдела 32.1 ха Размер на сечището 32.1 ха  
 3. Състав по план/програма СРЛП, ЗАБ, ЧР....., действителен ГБР, МНА  
 5. Запас на 1 ха: с клони 205 куб.м/ха, без клони 184 куб. м/ха.  
 6. Среден наклон на терена 16 градуса.  
 7. Очакван добив от маркираната дървесина ..... лежача маса, куб.м.

| дърв. вид категория | СРЛП |     |    |     |     | ЗАБ  |     |    |     |     | ЧР    |     |    |     |     | ГБР  |     |    |     |     | МНА     |     |  |  |  |
|---------------------|------|-----|----|-----|-----|------|-----|----|-----|-----|-------|-----|----|-----|-----|------|-----|----|-----|-----|---------|-----|--|--|--|
|                     | СРЛП | ЗАБ | ЧР | ГБР | МНА | СРЛП | ЗАБ | ЧР | ГБР | МНА | СРЛП  | ЗАБ | ЧР | ГБР | МНА | СРЛП | ЗАБ | ЧР | ГБР | МНА |         |     |  |  |  |
| едра                | 125  | 13  | 15 | 0   | 0   | 0    | 0   | 0  | 0   | 0   | 0     | 0   | 0  | 0   | 0   | 0    | 0   | 0  | 0   | 0   | 0       |     |  |  |  |
| средна              | 67   | 10  | 2  | 0   | 0   | 344  | 149 | 42 | 25  | 7   | дърва |     |    |     |     |      |     |    |     |     | вършина | 145 |  |  |  |

8. Наличие и характеристика на подраства преди сечта (състав, възраст, средна височина, % на покритие) .....  
 9. Средно извозно разстояние 150.....;  
 10. Други характеристики на насаждението (токовища, сватбовища, надлесни дървета, сервитути, защитени територии, Natura 2000, защитени видове описани в доклада за гори с висока консервационна стойност, мъртва дървесина, водоайни зони, биологично разнообразие и др.)  
Не е в НАТУРА 2000

## III. Технологични указания

1. Дървесината в насаждението да се добива при спазване на технологичната схема по т. I  
 2. Сечта ще се извършва с (моторен трион, ръчно, машини; кастренето на отсечените стъбла се извършва: в сечище, на временен склад)  
Сечта ще се извършва с Б.М.Т. А. кастренето на отсечените стъбла ще се извършва в сечището.  
 3. Извозът от сечището до временните складове ще се осъществява с Извозът от сечището до вр. складове ще се осъществява на цели стъбла или дълги и къси секции  
 на (цели стъбла, дълги/къси секции, сортименти, чипс и др.; с влачене по терена, изцяло натоварени)  
 4. Проектирани нови горски автомобилни пътища съгласно Наредба 5 за строителството в горските територии без промяна на предназначението им: дължина .....м. широчина .....м.  
 5. Изграждане и ремонт на временни извозни горски пътища:  
 5.1 Тракторни – допустимо разстояние между тях .....м (не по-малко от 40 м), дължина .....м, широчина 4 м.  
 5.2 Коларски - разстояние между тях .....м (не по-малко от 40 м), дължина .....м, широчина ..... м  
 6. Просеки за въжени линии: ..... бр.  
 допустимо разстояние между просеките ..... м., дължина ..... м., широчина ..... м.  
 7. Направа на технологични просеки 16 бр.  
 допустимо разстояние между тях 40 м., дължина 3500 м., широчина 1 м.  
 8. Изграждане на нови временни складове (бр., площ в ха).  
Изградени 5 бр. нови вр. складове с обща площ 0,5 ха и ограничени на терена с две хор. оранжеви ленти.  
 9. Мерки за опазване на оставащите на корен дървета, подраства, младияка и почвата.  
Да се опазват от обелване оставащите на корен дървета.  
 10. Начини за почистване на сечището равн. разхвърсяне по цялата площ.  
 11. Други указания: Да се изнасят битовите отпадъци от сечището извън ГТ, да се спазват изискванията за безопасност на труда  
 Да се изнасят битовите отпадъци от сечището извън горските територии на определените за това места.  
 12. Всички операции по подготвителните и основните работи да се извършват съгласно изискванията на Правилника за здравословни и безопасни условия на труд в горите и правилата за противопожарна безопасност в горите.

**ЗАПОЗНАТ с технологичния план:** ..... /попълва се след издаването на разрешителното за сеч/  
 Лицето по чл. 108, ал. 2 от ЗГ, на което е издадено разрешително за сеч № .....

/трите имена, подпис, дата /

№ и дата на удостоверение за упражняване на лесовъдска практика: .....



Изготвил: .....

Одобрил: .....

/име, фамилия,/ подпис: .....

име, фамилия,/ подпис: .....

дата: .....Г.

дата: .....Г.

№ и дата на удостоверение за упражняване на лесовъдска практика:

№ и дата на удостоверение за упражняване на лесовъдска практика: .....

### ТЕХНОЛОГИЧЕН ПЛАН № .....

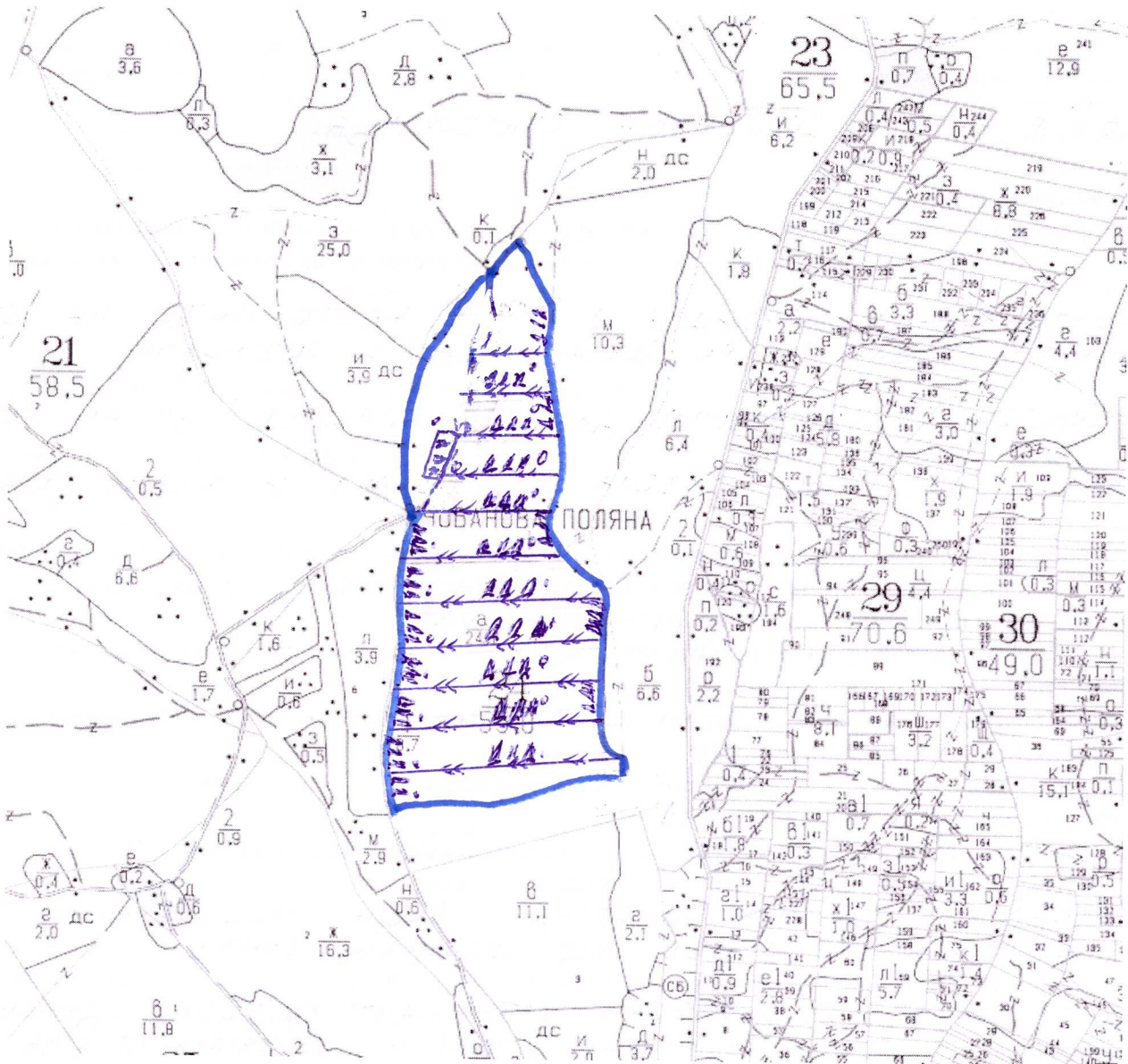
За добив на дървесина от отдел 24..... подотдел „а“

На ТП ДГС/ДЛС „Черни Лом“ гр. Попово /потътва се само за държавни гори/

Община Попово Землище с. КОВАЧЕВЕЦ

имот с (кадастрален идентификатор/КВС) №....., /потътва се само за недържавни гори/

#### I. Схема за добива на дървесина от насаждението



#### Легенда:

- ± ± ± ± проектирани коларски вр. извозни пътища
- съществуващи извозни пътища
- ===== съществуващ автомобилен път
- ~~~~~ технологична просека
- .....

- »»»» СЪЩЕСТВУВАЩ проектирани тракторни вр. извозни пътища
- ▲▲▲▲ временен склад
- xxxxxx трасе на въжена линия
- ==+==+== проектиран автомобилен път
- ..... МЪСБО ЗА РСМ Ч ОТ ПАДАЩ

На схемата задължително се нанасят контурите на насаждението/имота, съществуващите и проектирани временни горски пътища, технологичните просеки, просеките за въжени линии, извозни пътища, временни складове както и връзката им със съществуващата автомобилна пътна мрежа.



## II. Характеристика на насаждението

1. Вид на сечта: Прореждане ..... /интензивност 15 %  
 Втори вид сеч ..... /интензивност ..... %  
 2. Площ на подотдела ..... ха Размер на сечището ..... ха  
 3. Състав по план/програма ЧР, СРЛП, ГБР ..... действителен ЧР, СРЛП, ГБР .....  
 5. Запас на 1 ха: с клонови 186 куб.м/ха, без клонови 164 куб. м/ха.  
 6. Среден наклон на терена 3 градуса.  
 7. Очакван добив от маркираната дървесина ..... лежаща маса, куб.м.

| дърв. вид категория | ЧР  | СРЛП | ГБР | БЛ | КЛ | дърв. вид категория | ЧР  | СРЛП | ГБР | БЛ | КЛ | вършина |
|---------------------|-----|------|-----|----|----|---------------------|-----|------|-----|----|----|---------|
| едра                | 26  | 0    | 0   | 0  | 0  | дребна              | 0   | 0    | 0   | 0  | 0  |         |
| средна              | 108 | 24   | 2   | 2  | 0  | дърва               | 518 | 269  | 37  | 38 | 17 |         |

8. Наличие и характеристика на подраства преди сечта (състав, възраст, средна височина, % на покритие) .....  
 9. Средно извозно разстояние 150 .....;  
 10. Други характеристики на насаждението (токовища, сватбовища, надлесни дървета, сервитути, защитени територии, Natura 2000, защитени видове описани в доклада за гори с висока консервационна стойност, мъртва дървесина, водоопазни зони, биологично разнообразие и др.)  
НЕ Е В НАТУРА 2000, НЯМА СВАТБОВИЩА.

## III. Технологични указания

1. Дървесината в насаждението да се добива при спазване на технологичната схема по т. I  
 2. Сечта ще се извършва с (моторен трион, ръчно, машини; кастренето на отсечените стъбла се извършва: в сечище, на временен склад)  
Сечта ще се извършва с БМТ, кастренето на отсечените стъбла ще се осъществява в сечището.  
 3. Извозът от сечището до временните складове ще се осъществява с Извозът от сечището до вр. складове ще се осъществява на (цели стъбла, дълги/къси секции, сортименти, чипс и др.; с влачене по терена, изцяло натоварени) срещна на цели стъбла или дълги и къси секции.  
 4. Проектирани нови горски автомобилни пътища съгласно Наредба 5 за строителството в горските територии без промяна на предназначението им: дължина .....м. широчина .....м.  
 5. Изграждане и ремонт на временни извозни горски пътища:  
 5.1 Тракторни – допустимо разстояние между тях .....м (не по-малко от 40 м), дължина .....м, широчина 4 м.  
 5.2 Коларски - разстояние между тях .....м (не по-малко от 40 м), дължина .....м, широчина ... м  
 6. Просеки за въжени линии: ..... бр.  
 допустимо разстояние между просеките ..... м., дължина ..... м., широчина ..... м.  
 7. Направа на технологични просеки 11 бр.  
 допустимо разстояние между тях 40 м., дължина 2600 м., широчина 4 м.  
 8. Изграждане на нови временни складове (бр., площ в ха).  
Изграден 1 бр. нов вр. склад с обща площ 0,1 ха на терена ограничен с две хор. дренажни ленти.  
 9. Мерки за опазване на оставащите на корен дървета, подраства, младияка и почвата.  
Да се пазят от обелване оставащите на корен дървета.  
 10. Начини за почистване на сечището равн. разхвърляне по цялата площ на сечището  
 11. Други указания: Да се изнасят битовите отпадъци извън горските територии. Спазване изискванията за безопасност на труда.  
 Да се изнасят битовите отпадъци от сечището извън горските територии на определените за това места.  
 12. Всички операции по подготвителните и основните работи да се извършват съгласно изискванията на Правилника за здравословни и безопасни условия на труд в горите и правилата за противопожарна безопасност в горите.

**ЗАПОЗНАТ с технологичния план:** ...../попълва се след издаването на разрешителното за сеч/  
 Лицето по чл. 108, ал. 2 от ЗГ, на което е издадено разрешително за сеч № .....

/ трите имена, подпис, дата /

№ и дата на удостоверение за упражняване на лесовъдска практика: .....