

Изготвил: *Н. Г. С. У.*

Одобрил:

Ванка Ниланов

име, фамилия / подпис:

име, фамилия / подпис: *М. 59 от 33ЛД*

дата:Г.

дата:

№ и дата на удостоверение за упражняване на лесовъдска практика:

№ и дата на удостоверение за упражняване на лесовъдска практика:

ТЕХНОЛОГИЧЕН ПЛАН №

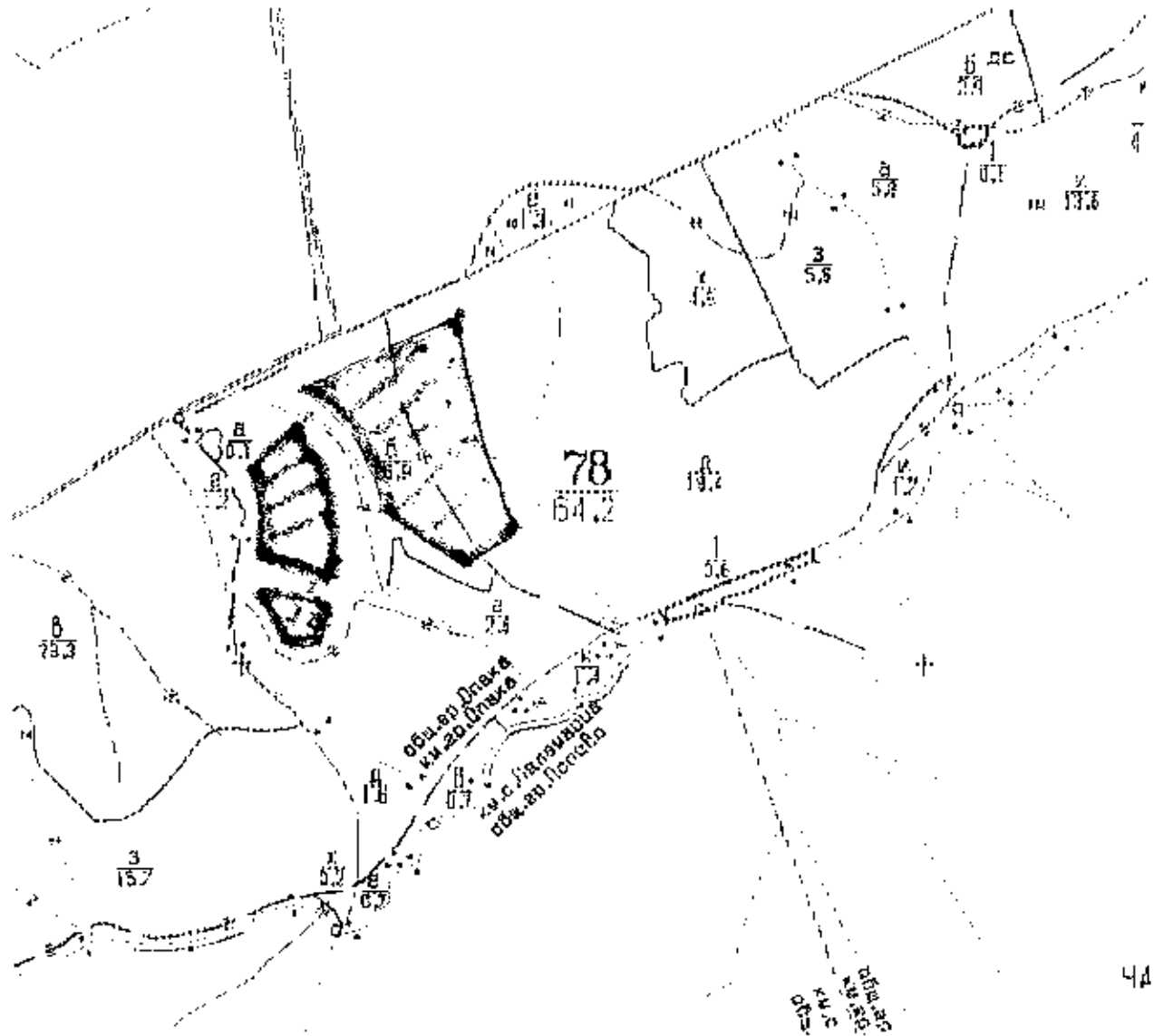
За добив на дървесина от отдел *78*..... подотдел „*Б*“

На ТП ДГС/ДЛС „Черни Лом“ гр. Попово *(попълва се само за държавни гори)*

Община *Драга* Землище *№: Драга*.....

имот с (кадастрален идентификатор/КВС) №..... *(попълва се само за недържавни гори)*

I. Схема за добив на дървесина от насаждението



Легенда:

± ± ± проектирани келарски вр. извозни пътища

» » » проектирани тракторни вр. извозни пътища

--- съществуващи извозни пътища

▲ ▲ ▲ временен склад

== съществуващ автомобилен път

xxxxx трасе на въжесна линия

~~~~~ технологична просека

--- проектиран автомобилен път

*Келарски в. др. Драга*

*Плосък за временен склад*

На схемата задължително се нанасят контурите на насаждението/имота, съществуващите и проектирани временни горски пътища, технологичните просеки, просеките за въжени линии, извозни пътища, временни складове както и връзката им със съществуващата автомобилна пътна мрежа.

## II. Характеристика на насаждението

1. Вид на сечта: *Маслата и дъбрец* /интензивност ..... %  
Втори вид сеч ..... /интензивност ..... %  
2. Площ на подотдела *26.7* ха Размер на сечището *18.8* ха  
3. Състав по план/програма ..... действителен .....  
5. Запас на 1 ха: с клонови ..... куб.м/ха, без клонови ..... куб. м/ха.  
6. Среден наклон на терена ..... градуса.  
7. Очакван добив от маркираната дървесина ..... лежаща маса, куб.м.

| дърв. вид / категория |  |  |  | дърв. вид / категория |  |  |  |  |         |
|-----------------------|--|--|--|-----------------------|--|--|--|--|---------|
| сдра                  |  |  |  | дребна                |  |  |  |  | вършина |
| средна                |  |  |  | дърва                 |  |  |  |  |         |

8. Наличие и характеристика на подраста преди сечта (състав, възраст, средна височина, % на покритие) .....  
9. Средно извозно разстояние .....  
10. Други характеристики на насаждението (*моковци, свитбовица, надлески дървета, серпшунти, защитени територии, Natura 2000, защитени видове опрени в окръга за гори с висока консервационна стойност, мъртва дървесина, водни зони, биологично разнообразие и др.*)  
.....  
.....

## III. Технологични указания

1. Дървесината в насаждението да се добива при спазване на технологичната схема по т. I  
2. Сечта ще се извършва с (моторен трион, ръчно. машини; кастрето на отсечените стъбла се извършва: в сечище, на временни склад)
3. Извозът от сечището до временните складове ще се осъществява с па (цели стъбла, дълги/къси секции, сортименти, чипс и др.; с влачене по терена, изцяло натоварени)
4. Проектираши нови горски автомобилни пътници съгласно Наредба 5 за строителството в горските територии без промяна на предназначението им: дължина ..... м. широчина ..... м.  
5. Изграждане и ремонт на временни извозни горски пътници:  
5.1 Тракторни – допустимо разстояние между тях ..... м (не по-малко от 40 м), дължина ..... м, широчина 4 м.  
5.2 Коларски - разстояние между тях ..... м (не по-малко от 40 м), дължина ..... м, широчина ... м  
6. Просеки за въжени линии: ..... бр.  
допустимо разстояние между просеките ..... м., дължина ..... м., широчина ..... м.  
7. Направа на технологични просеки ..... бр.  
допустимо разстояние между тях ..... м., дължина ..... м., широчина ..... м.  
8. Изграждане на нови временни складове (бр., площ в ха).
9. Мерки за опазване на оставащите на корел дървета, подраста, младияка и почвата.  
.....  
.....
10. Начини за почистване на сечището  
11. Други указания: *Следва да разсера дърветата със ЗТ*

Да се изнасят битовите отпадъци от сечището извън горските територии на определените за това места.

12. Всички операции по подготвителните и основните работи да се извършват съгласно изискванията на Правилника за здравословни и безопасни условия на труд в горите и правилата за противопожарна безопасност в горите.

**ЗАПОЗНАТ с технологичния план:** ..... /попълва се след издаването на разрешителното за сеч/

Лицето по чл. 108, ал. 2 от ЗГ, на което е издадено разрешително за сеч № .....

/трите имена, подпис, дата /

№ и дата на удостоверение за упражняване на лосовъдска практика: .....

Изготвил: Р. П. 1704  
Божидар Калев

Одобрил: .....

Име, фамилия/подпис: М. 59 от 33AD

Име, фамилия/подпис: .....

Дата: .....

Дата: .....

№ и дата на удостоверение за упражняване на лесовъдска практика: .....

№ и дата на удостоверение за упражняване на лесовъдска практика: .....

### ТЕХНОЛОГИЧЕН ПЛАН № .....

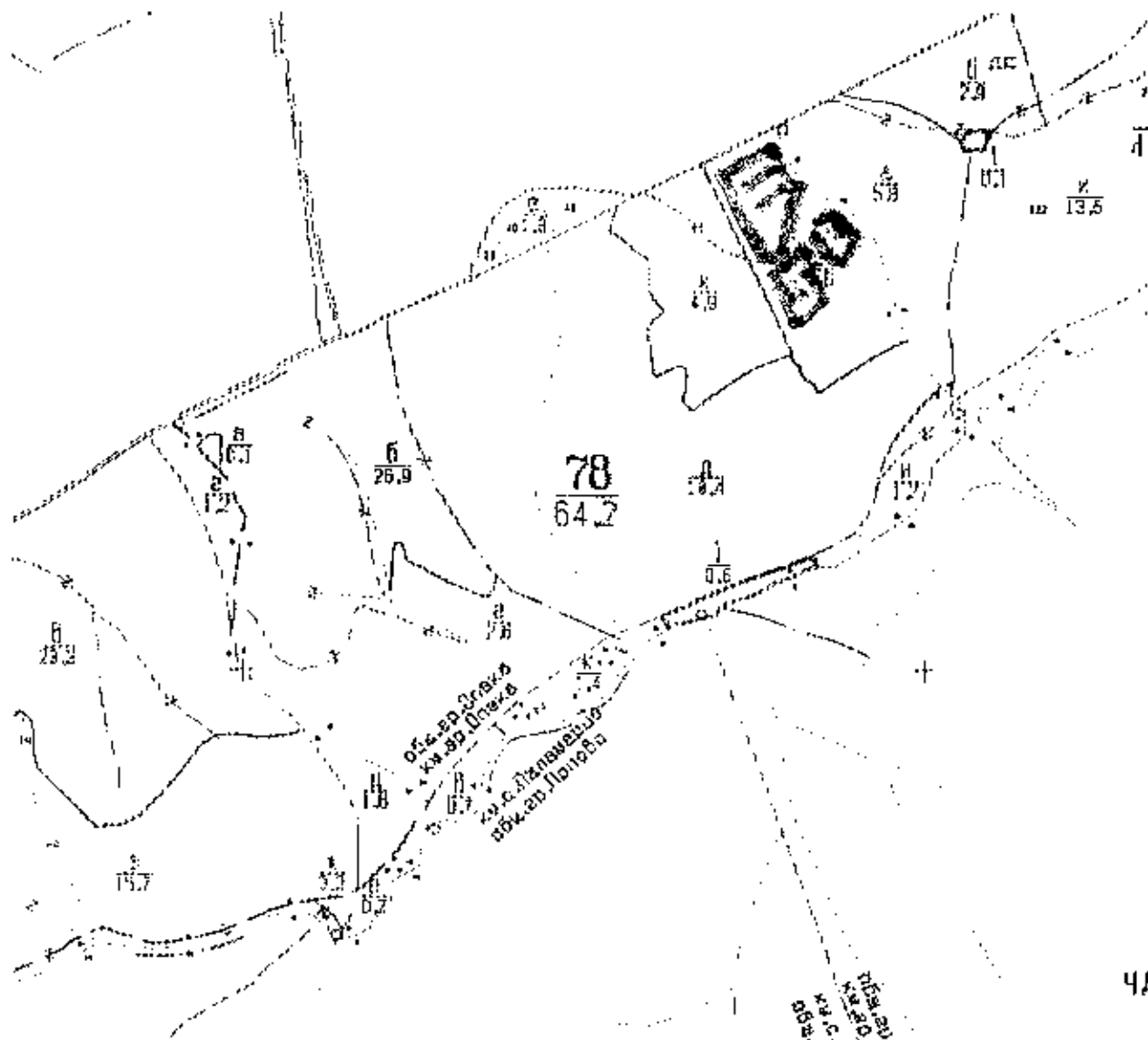
За добив на дървесина от отдел 78 подотдел 3

На ТН ДГС/ДЛС „Черни Лом“ гр. Попово /потъва се само за държавни гори/

Община Попово Землище .....

имот с (кадастрален идентификатор/КВС) №..... /потъва се само за недържавни гори/

#### I. Схема за добива на дървесина от пасажението



4A

#### Легенда:

+++ проектирани коларски вр. извозни пътища

→→→ проектирани тракторни вр. извозни пътища

----- съществуващи извозни пътища

▲▲▲ временен склад

===== съществуващият автомобилен път

xxxxx трасе на въжени линии

~~~~~ технологична просека

==+== проектиран автомобилен път

■ Километър обиколка на имота

□ План за излизане на шосе

На схемата задължително се нанасят контурите на насаждението/имота, съществуващите и проектирани временни горски пътища, технологичните просеки, просеките за въжени линии, извозни пътища, временни складове както и връзката им със съществуващата автомобилна пътна мрежа.

II. Характеристика на насаждението

1. Вид на сечта: *дървесина на сесивес* /интензивност %
 2. Площ на подотдела *М.Б.* ха Размер на сечището: *3:3* ха /интензивност %
 3. Състав по плаш/програма действителен
 5. Запас на 1 ха: с клони куб.м/ха, без клони куб. м/ха.
 6. Среден наклон на терена градуса.
 7. Очакван добив от маркираната дървесина лежаща маса, куб.м.

| дърв. вид
категория | | | | | дърв. вид
категория | | | | | | | | | вър-
шина |
|------------------------|--|--|--|--|------------------------|--|--|--|--|--|--|--|--|--------------|
| едра | | | | | дребна | | | | | | | | | |
| средна | | | | | дърва | | | | | | | | | |

8. Паличие и характеристика на подраства преди сечта (състав, възраст, средна височина, % на покритие)
 9. Средно извозно разстояние
 10. Други характеристики на насаждението (*токоваща, сватбивица, надлестни дървета, сервитутни, защитени територии, Natura 2000, защитени видове описани в доклада за горите с висока консервационна стойност, мъртва дървесина, водобавни зони, биологично разнообразие и др.*)

III. Технологични указания

1. Дървесината в насаждението да се добива при спазване на технологичната схема по т. I
 2. Сечта ще се извършва с (моторен трион, ръчно, машини; касрението на отсечените стъбла се извършва: в селище, на временен склад)
 3. Извозът от сечището до временните складове ще се осъществява с на (цели стъбла, дълги/къси секции, сортименти, чипс и др.; с влачене по терена, изцяло натоварени)
 4. Проектирани нови горски автомобилни пътища съгласно Наредба 5 за строителството в горските територии без промяна на предназначението им: дължина м. широчина м.
 5. Изграждане и ремонт на временни извозни горски пътища:
 5.1 Тракторни – допустимо разстояние между тях м (не по-малко от 40 м), дължина м, широчина 4 м.
 5.2 Коларски - разстояние между тях м (не по-малко от 40 м), дължина м, широчина ... м
 6. Просеки за въжепни линии: бр.
 допустимо разстояние между просеките м., дължина м., широчина м.
 7. Направа на технологични просеки бр.
 допустимо разстояние между тях м., дължина м., широчина м.
 8. Изграждане на нови временни складове (бр., площ в ха).
 9. Мерки за опазване на оставащите на корен дървета, подраства, младиняка и почвата.
 10. Начипи за почистване на сечището
 11. Други указания: *селището, разстояние до селище или ЗТ.*
 Да се изнасят битовите отпадъци от сечището извън горските територии на определените за това места.
 12. Всички операции по подготвителните и основните работи да се извършват съгласно изискванията на Правилника за здравословни и безопасни условия на труд в горите и правилата за противопожарна безопасност в горите.

ЗАПОЗНАТ с технологичния план: /попълва се след издаването на разрешителното за сеч/
 Лицето по чл. 108, ал. 2 от ЗГ, на което е издадено разрешително за сеч №

/ трич имена, подпис, дата /

№ и дата на удостоверение за упражняване на лесовъдска практика:

Изготвил: Р. ДИТЧЕВ
К. С. Иванова
 (име, фамилия, / подпис)

дата: Чл. 59 от ЗЗЛД

№ и дата на удостоверение за упражняване на лесовъдска практика:

Одобрил:

име, фамилия, / подпис:

дата: г.

№ и дата на удостоверение за упражняване на лесовъдска практика:

ТЕХНОЛОГИЧЕН ПЛАН №

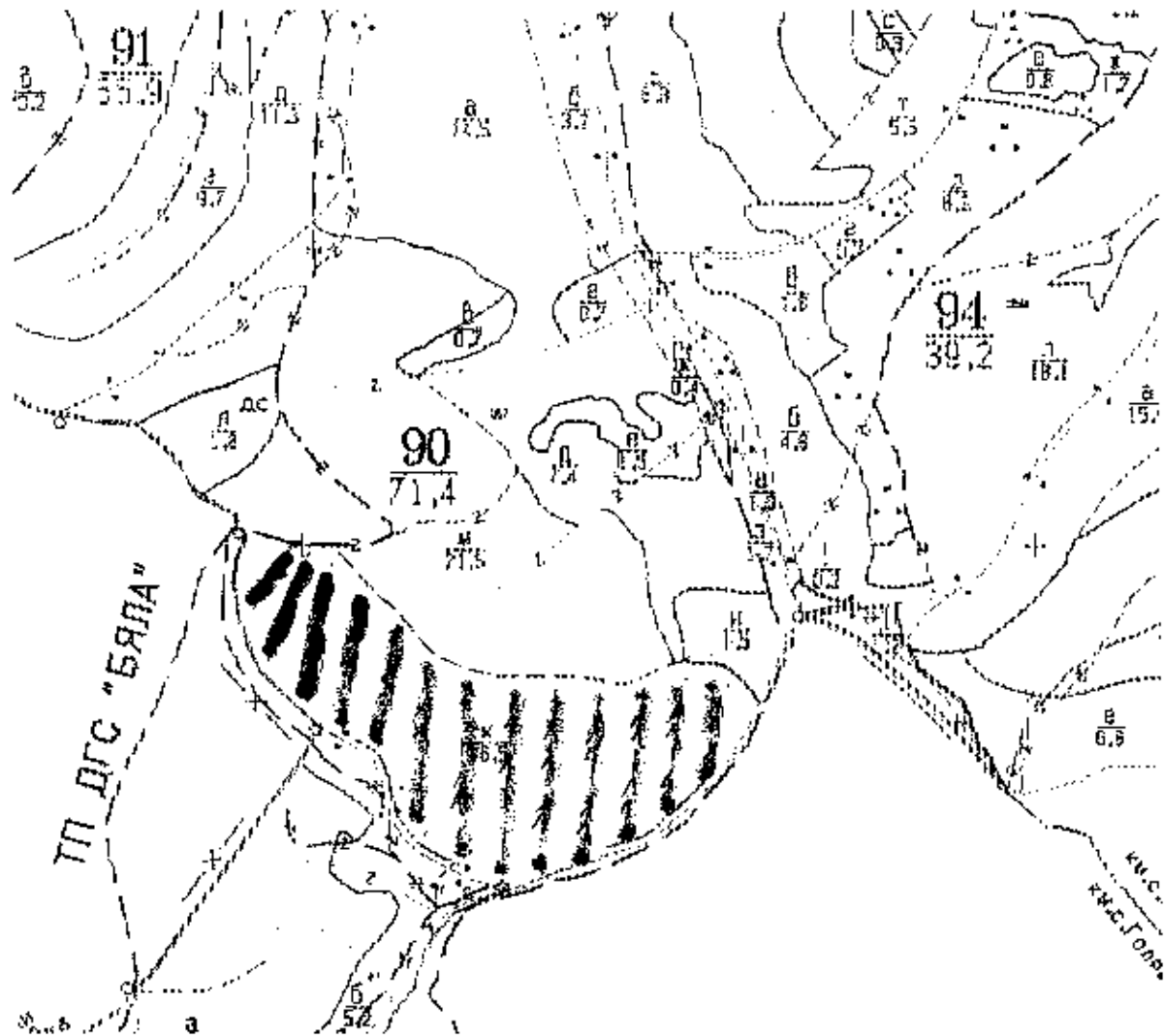
За добив на дървесина от отдел 90 подотдел К.

На III ДГС/ДДС „Черни Лом“ гр. Попово /попълва се само за държавни гори/

Община Орхари Землище Черенски наклон

имот с (кадастрален идентификатор/КВС) № /попълва се само за недържавни гори/

I. Схема за добив на дървесина от насаждениято



Легенда:

==±±±== проектирани клирски вр. извозни пътища

--- --- съществуващи извозни пътища

==== съществуващи автомобилни път

~~~~~ технологични просеки

**▲▲▲▲** Агломери без извозване на материал

||>>> проектирани трикълорни вр. извозни пътища

▲▲▲▲ временен склад

xxxxxx тряс на възена линия

==+++= проектиран автомобилен път

□ □ □ □ □ Просек за извозване на материал

На схемата задължително се нанасят контурите на насаждениято, имота, съществуващите и проектирани временни горски пътища, технологичните просеки, просеките за възени линии, извозни пътища, временни складове както и връзката им със съществуващата автомобилна пътна мрежа.

## II. Характеристика на насаждението

1. Вид на сечта: Извозване на изгорел /интензивност ..... %  
 Втори вид сеч ..... /интензивност ..... %
2. Площ на подотдела 16:1 ха Размер на сечището 16:1 ха
3. Състав по план/програма ..... действителен .....
5. Запас на 1 ха: с клопи ..... куб.м/ха, без клопи ..... куб. м/ха.
6. Среден наклон на терена ..... градуса.
7. Очакван добив от маркираната дървесина ..... лежаща маса, куб.м.

| дърв. вид категория |  |  |  |  | дърв. вид категория |  |  |  |  | вършина |
|---------------------|--|--|--|--|---------------------|--|--|--|--|---------|
| едра                |  |  |  |  | дребна              |  |  |  |  |         |
| средна              |  |  |  |  | дърва               |  |  |  |  |         |

8. Наличие и характеристика на подраста преди сечта (състав, възраст, средна височина, % на покритие) .....
9. Средно извозно разстояние .....
10. Други характеристики на насаждението (таковица, сванбокаца, надлесни дървета, серишутти, защитени територии, Natura 2000, защитени видове описани в доклада за гори с висока консервационна стойност, мъртва дървесина, водопадни зони, биологично разнообразие и др.) .....

## III. Технологични указания

1. Дървесината в насаждението да се добива при спазване на технологичната схема по т. I
2. Сечта ще се извършва с (моторен трион, ръчно, магияни; кастрелето на отсечените стъбла се извършва: в сечище, на временен склад)
3. Извозът от сечището до временните складове ще се осъществява с на (цели стъбла, дълги/къси секции, сортименти, чипс и др.; с влачене по терена, изцяло натоварени)
4. Проектирани нови горски автомобилни пътища съгласно Наредба 5 за строителството в горските територии без промяна на предназначението им: дължина ..... м. ширина ..... м.
5. Изграждане и ремонт на временни извозни горски пътища:  
 5.1 Тракторни – допустимо разстояние между тях ..... м (не по-малко от 40 м), дължина ..... м, ширина 4 м.  
 5.2 Коларски - разстояние между тях ..... м (не по-малко от 40 м), дължина ..... м, ширина ... м
6. Просеки за въжени линии: ..... бр. допустимо разстояние между просеките ..... м., дължина ..... м., ширина ..... м.
7. Направа на технологични просеки ..... бр. допустимо разстояние между тях ..... м., дължина ..... м., ширина ..... м.
8. Изграждане на нови временни складове (бр., площ в ха).
9. Мерки за осигуряване на оставащите на корен дървета, подраста, младиянка и почвата.
10. Начини за почистване на сечището .....
11. Други указания: Смазване разпоредбите със ЗП.
- Да се изнесат битовите отпадъци от сечището извън горските територии на определените за това места.
12. Всички операции по подготвителните и основните работи да се извършват съгласно изискванията на Правилника за здравословни и безопасни условия на труд в горите и правилата за противопожарна безопасност в горите.

ЗАПОЗНАТ с технологичния план: ..... /попълва се след издаването на разрешителното за сеч/  
 Лицето по чл. 108, ал. 2 от ЗГ, на което е издадено разрешително за сеч № .....

/трите имена, подпис, дата /

№ и дата на удостоверение за упражняване на лесовъйска практика: .....

Изготвил: Р. Г. С. Ч.  
Борис Нилаков

Одобрил: .....

Име, фамилия, подпис: Ч. 59 от 33AD

Име, фамилия, подпис: .....

дата: .....г.

дата: .....г.

№ и дата на удостоверение за упражняване на лесовъдска практика:

№ и дата на удостоверение за упражняване на лесовъдска практика: .....

### ТЕХНОЛОГИЧЕН ПЛАН № .....

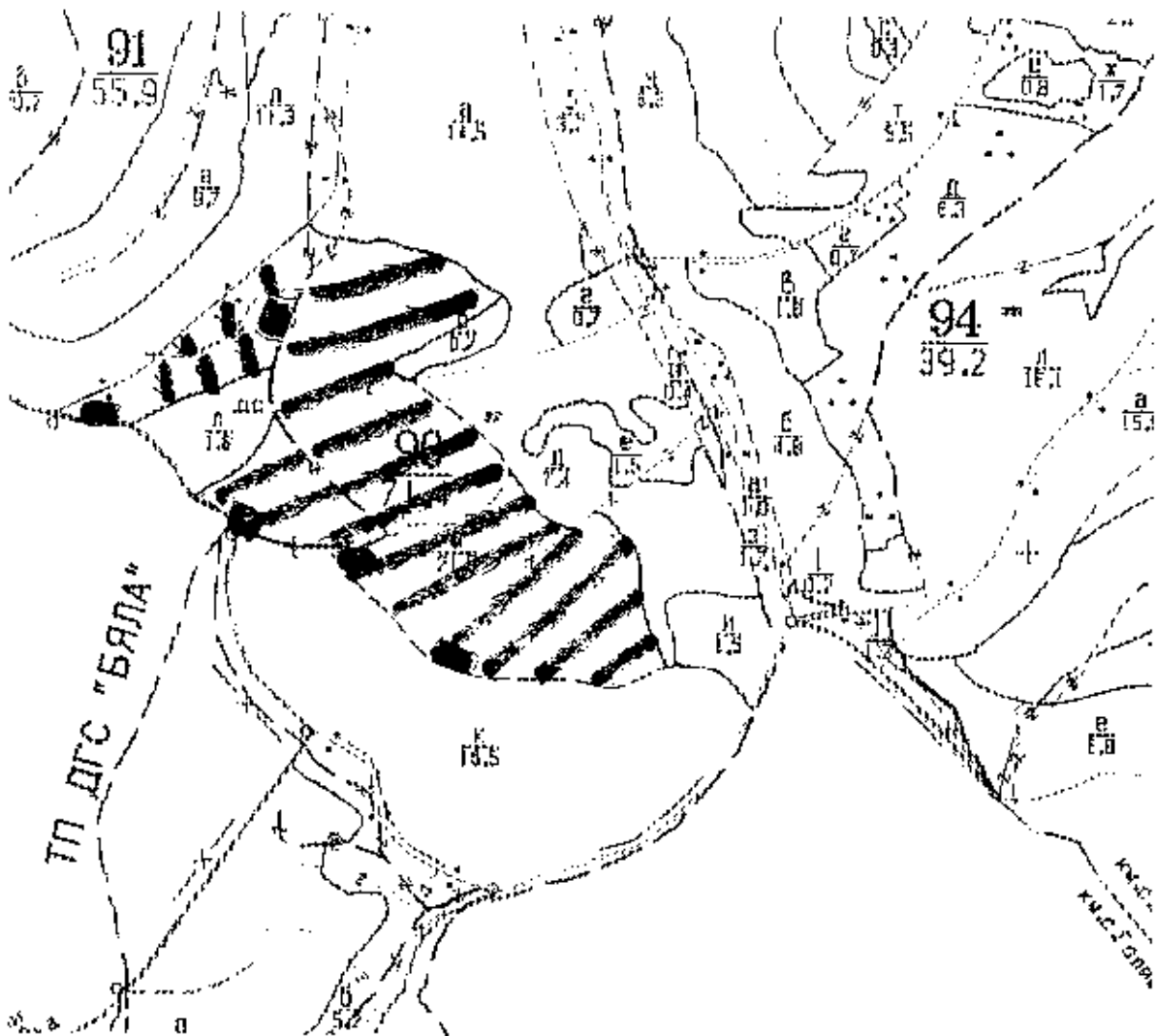
За добив на дървесина от отдел 90 подотдел М...

На ТП ДГС/ДПС „Черни Лом“ гр. Попово *(потъква се само за държавни гори)*

Община Попово Землище .....

имот с (кадастрален идентификатор/КВС) №....., *(потъква се също за недържавни гори)*

#### I. Схема за добив на дървесина от насаждението



#### Легенда:

- проектирани коларски вр. извозни пътища
- съществуващи извозни пътища
- съществуващ автомобилен път
- технологична просека

- проектирани тракторни вр. извозни пътища
- временен склад
- трасе на въжена линия
- проектиран автомобилен път

*Съгласно със указанията на*

*Указанията за изготвяне на плана*

На схемата задължително се нанасят контурите на насаждението/имота, съществуващите и проектирани временни горски пътища, технологичните просеки, просеките за въжени линии, извозни пътища, временни складове както и връзката им със съществуващата автомобилна пътна мрежа.

## II. Характеристика на насаждението

1. Вид на сечта: Сечта на сечта ..... /интензивност ..... %  
 2. Площ на подотдела М.Х. ха Размер на сечището 19.0 ха /интензивност ..... %  
 3. Състав по план/програма ..... действителен .....  
 5. Запас на 1 ха: с клони ..... куб.м/ха, без клони ..... куб. м/ха.  
 6. Среден наклон на терена ..... градуса.  
 7. Очакван добив от маркираната дървесина ..... лежаща маса, куб.м.

| дърв. вид<br>категория |  |  |  |  | дърв. вид<br>категория |  |  |  |  |      |  |
|------------------------|--|--|--|--|------------------------|--|--|--|--|------|--|
| сдра                   |  |  |  |  | дребна                 |  |  |  |  | вър- |  |
| средна                 |  |  |  |  | дърва                  |  |  |  |  | шина |  |

8. Наличие и характеристика на подраста преди сечта (състав, възраст, средна височина, % на покритие) .....  
 9. Средно извозно разстояние .....  
 10. Други характеристики на насаждението (*токовища, санитарнища, надлески дървета, сервитути, защитени територии. Патура 2000, защитени видове описани в доклада за горска консервационна стойност, мъртва дървесина, водоизтици зони, биологично разнообразие и др.*)  
 .....

## III. Технологични указания

1. Дървесината в насаждението да се добива при спазване на технологичната схема по т. I  
 2. Сечта ще се извършва с (моторен трион, ръчно, машини; кастренето на отсечените стъбла се извършва: в сечище, на ..... временен склад)  
 3. Извозът от сечището до временните складове ще се осъществява с ..... на (цели стъбла, дълги/къси секции, сортименти, чипс и др.; с влачене по терена, изцяло натоварени)  
 4. Проектирани нови горски автомобилни пътища съгласно Наредба 5 за строителството в горските територии без промяна на предназначението им: дължина .....м. широчина .....м.  
 5. Изграждане и ремонт на временни извозни горски пътища:  
 5.1 Тракторни – допустимо разстояние между тях .....м (не по-малко от 40 м), дължина .....м, широчина 4 м.  
 5.2 Коларски - разстояние между тях.....м (не по-малко от 40 м), дължина .....м, широчина ... м  
 6. Просеки за въжени линии: ..... бр.  
 допустимо разстояние между просеките ..... м., дължина ..... м., широчина ..... м.  
 7. Направа на технологични просеки .....бр.  
 допустимо разстояние между тях .....м., дължина .....м., широчина ..... м.  
 8. Изграждане на нови временни складове (бр., площ в ха).  
 9. Мерки за опазване на оставащите на корен дървета, подраста, младияка и почвата.  
 10. Начини за почистване на сечището  
 11. Други указания: Спазване разпоредбите от ЗГ  
 Да се изнасят битовите отпадъци от сечището извън горските територии на определените за това места.  
 12. Всички операции по подготвителните и основните работи да се извършват съгласно изискванията на Правилника за здравословни и безопасни условия на труд в горите и правилата за противопожарна безопасност в горите.

ЗАПОЗНАТ с технологичния план: ..... /попълва се след издаването на разрешителното за сеч/  
 Лицето по чл. 108, ал. 2 от ЗГ, на което е издадено разрешително за сеч № .....

/трите имена, подпис, дата /

№ и дата на удостоверение за упражняване на лесовъдска практика: .....



Изготвил: .....

Одобрил: .....

име, фамилия, инициали: .....

име, фамилия, инициали: .....

дата: .....г.

дата: .....г.

№ и дата на удостоверение за упражняване на лесовъдска практика:

№ и дата на удостоверение за упражняване на лесовъдска практика: .....

### ТЕХНОЛОГИЧЕН ПЛАН № .....

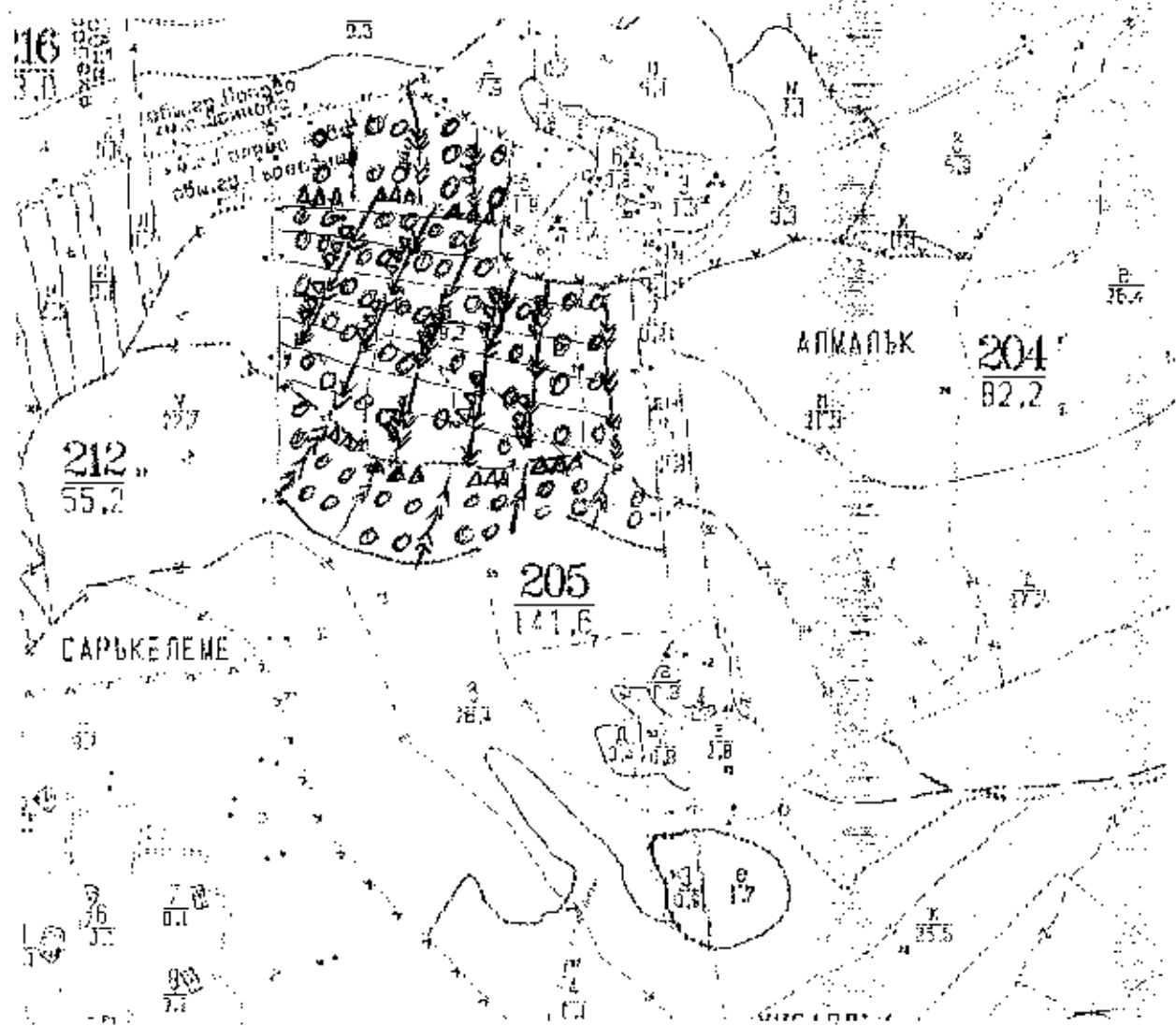
За добив на дървесина от отдел 205 подотдел а

На ТП Д/С/ДПС „Черни Лом“ гр. Попово *(потъква се само за държавни гори)*

Община Попово Землище .....

имот с (кадастрален идентификатор/КВС) № .....

#### 1. Схема за добива на дървесина от насаждението



#### Легенда:

- проектирани клядрени вр. извозни пътища
- съществуващи извозни пътища
- съществуваща автомобилна път
- технологична просека
- .....

- пресектирани тракторни вр. извозни пътища
- временни склади
- трасе на въжени линии
- проектиран автомобилен път

*Др. Ж. У. 24.10.2017*

На схемата задължително се нанасят контурите на насаждението/имота, съществуващите и проектирани временни горски пътища, технологичните просеки, просеките за въжени линии, извозни пътища, временни складиове както и връзката им със съществуващата автомобилна пътна мрежа.

## II. Характеристика на насаждението

1. Вид на сечта: изсичане на месец / интензивност ЛР: %  
 / интензивност: %  
 2. Площ на подотдела 25 ха Размер на сечището 25 ха  
 3. Състав по план/програма 4 дърв. вида действителен Бел, БС, БД, КЛ, МД, С  
 5. Запас на 1 ха: с клони 175 куб. м/ха, без клони 15 куб. м/ха.  
 6. Среден наклон на терена 1.0 градуса.  
 7. Очакван добив от маркираната дървесина ..... лежаща маса, куб. м.

| дърв. вид<br>категория |  | дърв. вид<br>категория |  |  |  |  |  |  | вър-<br>шина |
|------------------------|--|------------------------|--|--|--|--|--|--|--------------|
| едра                   |  | дърва                  |  |  |  |  |  |  |              |
| средна                 |  |                        |  |  |  |  |  |  |              |

8. Паличис и характеристика на подраста преди сечта (състав, възраст, средна височина, % на покритие) .....

9. Средно извозно разстояние .....

10. Други характеристики на насаждението (топлина, сватбовища, надлесни дървета, сервитути, защитени територии, Natura 2000, защитени видове описани в доклада за гори с висока консервационна стойност, мъртва дървесина, водобайли зони, биологично разнообразие и др.) .....

## III. Технологични указания

1. Дървесината в насаждението да се добива при спазване на технологичната схема по т. 1  
 2. Сечта ще се извършва с (моторен трион, ръчно, машини); касирането на отсечените стъбла се извършва: в сечище, на временен склад)  
 3. Извозът от сечището до временните складове ще се осъществява с па (цели стъбла, дълги/къси секции, сортименти, чипс и др., с влачене по терена, изцяло натоварени)  
 4. Проектирани нови горски автомобилни пътища съгласно Наредба 5 за строителството в горските територии без промяна на предназначението им: дължина ..... м, широчина ..... м.  
 5. Изграждане и ремонт на временни извозни горски пътища:  
 5.1 Тракторни – допустимо разстояние между тях ..... м (не по-малко от 40 м), дължина ..... м, широчина 4 м.  
 5.2 Коларски - разстояние между тях ..... м (не по-малко от 40 м), дължина ..... м, широчина ..... м.  
 6. Просеки за въжени линии: ..... бр.  
 допустимо разстояние между просеките ..... м, дължина ..... м, широчина ..... м.  
 7. Направа на технологични просеки ..... бр.  
 допустимо разстояние между тях ..... м, дължина ..... м, широчина ..... м.  
 8. Изграждане на нови временни складове (бр., площ в ха).  
 9. Мерки за опазване на оставащите на кореп дървета, подраста, младияка и почвата.  
 10. Начини за почистване на сечището  
 11. Други указания: .....

Да се изнасят битовите отпадъци от сечището извън горските територии на определените за това места.

12. Всички операции по подготовителните и основните работи да се извършват съгласно изискванията на Правилника за здравословни и безопасни условия на труд в горите и правилата за противопожарна безопасност в горите.

**ЗАПОЗНАТ** с технологичния план: ..... /попълва се след издаването на разрешителното за сеч  
 Лицето по чл. 108, ал. 2 от ЗГ, на което е издадено разрешително за сеч № .....

/ трие имена, подпис, дата /

..... /за утвърждаването за упроявяване на лесовъдска практика: .....

Изготвил: Николай Петров

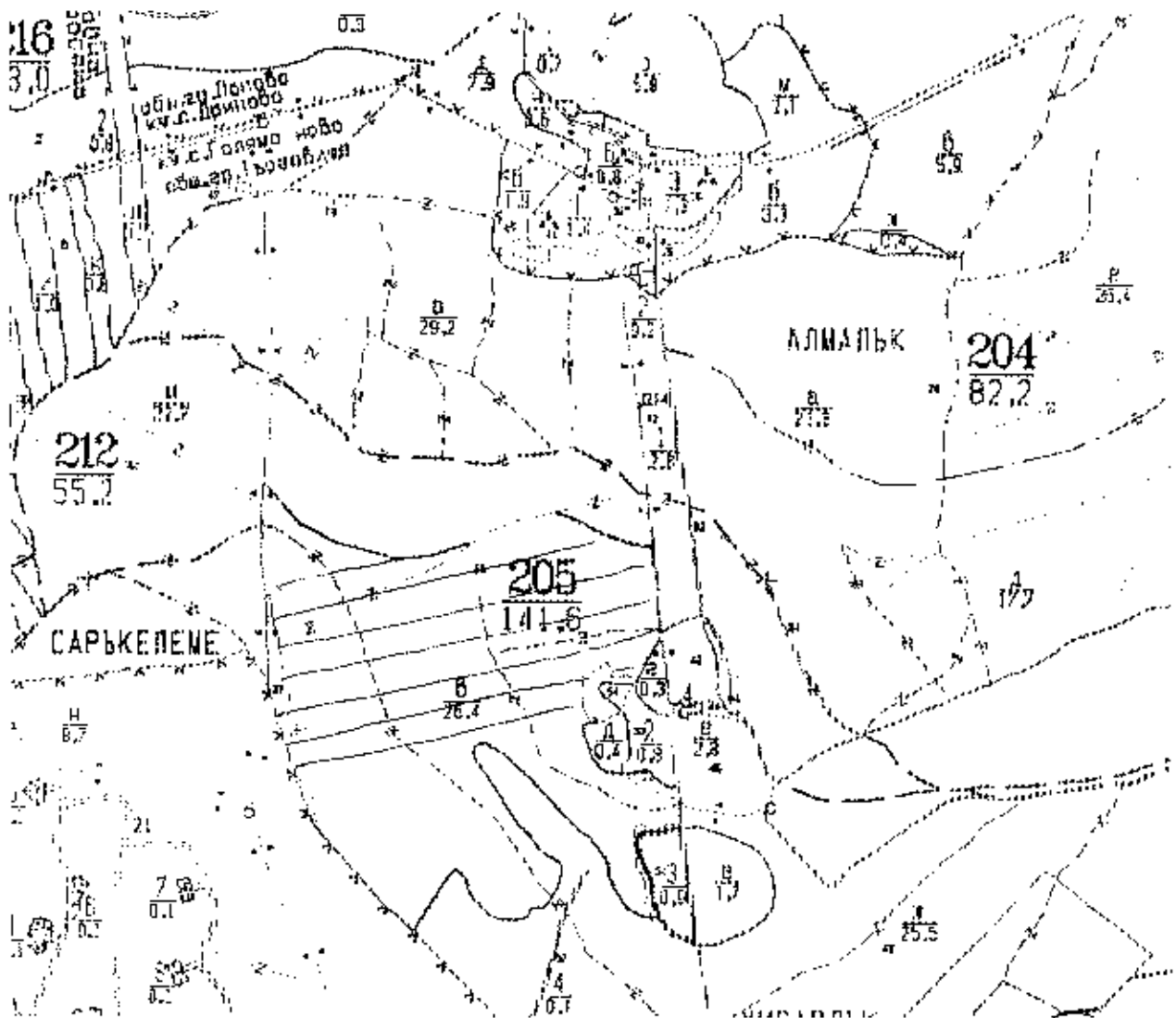
Одобрил: .....

Име, фамилия, подпис: .....  
 дата: .....г. М. 59 от 33ЛД  
 № и дата на удостоверение за упражняване на  
 лесовъдска практика: .....

Име, фамилия, подпис: .....  
 дата: .....г.  
 № и дата на удостоверение за упражняване на  
 лесовъдска практика: .....

**ТЕХНОЛОГИЧЕН ПЛАН № .....**

За добив на дървесина от отдел 205 подотдел Б  
 На ГН ДГС/ДПС „Черни Лом“ гр. Попово /потъква се само за държавни гори/  
 Община Попово Землище .....  
 имот с (кадастрален идентификатор/КВС) №..... /потъква се само за недържавни гори/  
**I. Схема за добива на дървесина от насаждението**



**Легенда:**

- |       |                                         |       |                                          |
|-------|-----------------------------------------|-------|------------------------------------------|
| ±±±±  | проектирани коларски вр. извъсни пътища | »»»»  | проектирани тракторни вр. извъсни пътища |
| ----  | съществуващи извъсни пътища             | ▲▲▲   | временен склад                           |
| ----  | съществуващ автомобилен път             | xxxxx | трасе на вълчена линия                   |
| ~~~~~ | технологична пресеки                    | - - - | проектиран автомобилен път               |
| ..... | .....                                   | —     | .....                                    |

На схемата задължително се нанасят контурите на насаждението/имота, съществуващите и проектирани временни горски пътища, технологичните пресеки, просеките за вълчени линии, извозни пътища, временни складове както и връзката им със съществуващата автомобилна пътна мрежа.

## II. Характеристика на насажденияето

1. Вид на сечта: Всички дървета над 20 см в диаметър /интензивност ..... %  
 2. Площ на подотдела 26.9 ха Размер на сечището 26.9 ха  
 3. Състав по план/програма Ср. в; ср. в; кл. 1 действителен .....  
 5. Запас на 1 ха: с клони ..... куб.м/ха, без клони ..... куб. м/ха.  
 6. Среден наклон на терена ..... градуса.  
 7. Очакван добив от маркираната дървесина ..... лежаща маса, куб.м.

| дърв. вид<br>категория | дърв. вид<br>категория | вър-<br>шина |  |
|------------------------|------------------------|--------------|--|
| едра                   | дребна                 |              |  |
| средна                 | дърва                  |              |  |

8. Наличие и характеристика на подраства преди сечта (състав, възраст, средна височина, % на покритие) .....  
 9. Средно извозно разстояние .....;  
 10. Други характеристики на насажденияето (моховица, светловици, надлесни дървета, сервитути, защитни територии, Natura 2000, защитни видове описани в доклада за гори с високи консервационни стойности, мъртва дървесина, вододелни зони, биологично разнообразие и др.)

## III. Технологични указания

1. Дървесината в насажденияето да се добива при спазване на технологичната схема по т. I  
 2. Сечта ще се извършва с (моторен трион, ръчно, машина; кастречето на отсечените стъбла се извършва: в сечище, на временен склад)  
 3. Извозът от сечището до временните складове ще се осъществява с ..... па (цели стъбла, дълги/къси секции, сортименти, чипс и др.; с влачене по терена, изцяло натоварени)  
 4. Проектирани нови горски автомобилни пътища съгласно Наредба 5 за строителството в горските територии без промяна на предназначението им: дължина .....м. широчина .....м.  
 5. Изградени и ремонт на временни извозни горски пътища:  
 5.1 Тракторни - допустимо разстояние между тях .....м (не по-малко от 40 м), дължина .....м, широчина 4 м.  
 5.2 Коларски - разстояние между тях .....м (не по-малко от 40 м), дължина .....м, широчина ... м  
 6. Просеки за въжени линии: ..... бр.  
 допустимо разстояние между просеките ..... м., дължина ..... м., широчина ..... м.  
 7. Направа на технологични просеки .....бр.  
 допустимо разстояние между тях .....м., дължина .....м., широчина ..... м.  
 8. Изграждане на нови временни складове (бр., площ в ха).  
 9. Мерки за опазване на оставащите на корен дървета, подраства, младиятака и почвата.  
 10. Начини за почистване на сечището .....  
 11. Други указания:.....  
 Да се изнасят битовите отпадъци от сечището извън горските територии на определените за това места.  
 12. Всички операции по подготовителните и основните работи да се извършват съгласно изискванията на Правилника за здравословни и безопасни условия на труд в горите и правилата за противопожарна безопасност в горите.

**ЗАПОЗНАТ с технологичния план:** ...../попълва се след издаването на разрешителното за сеч/

Лицето по чл. 108, ал. 2 от ЗГ, на което е издадено разрешително за сеч № .....

/ трите имена, подпис, дата /

№ и дата на удостоверение за упражняване на лесовъдска практика: .....

Изготвил: Павел Ташков

Образец по чл. 53, ал. 6 от НСГ

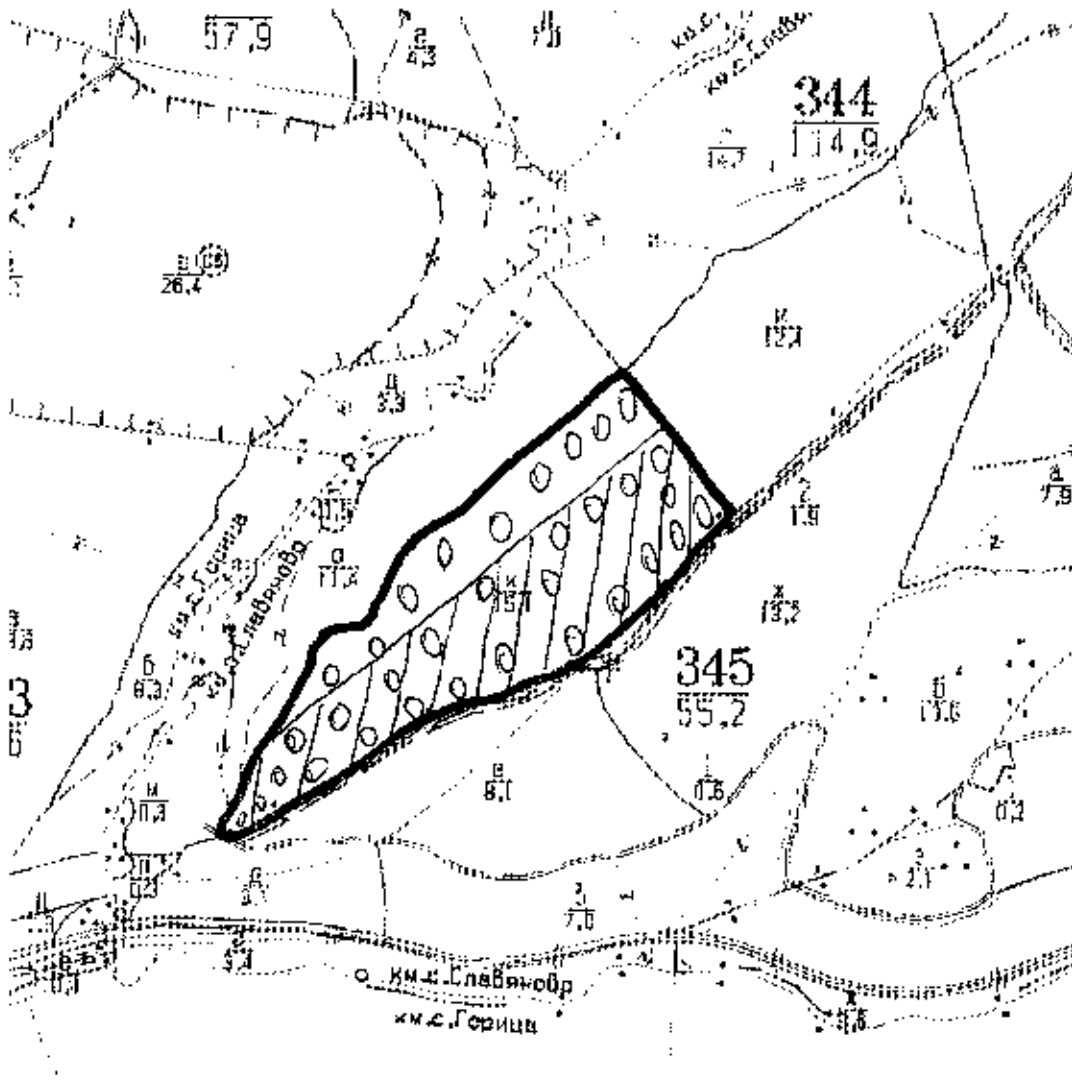
Одобрил: .....

Име, фамилия, подпис: .....  
дата: 14.05.2017 г. Чл. 59 от ЗЗЛД  
№ и дата на удостоверение за упражняване на лесовъдска практика: 12843 / 26.04.2017

Име, фамилия, подпис: .....  
дата: ..... г.  
№ и дата на удостоверение за упражняване на лесовъдска практика: .....

### ТЕХНОЛОГИЧЕН ПЛАН № .....

За добив на дървесина от отдел 344 подотдел К...  
На ТП Д/С/ДЛС „Черни Лом“ гр. Попово (потъква се само за дървесини гори)  
Община Попово Землище ... Славяново  
имот с (кадастрален идентификатор/КВС) № ..... (потъква се само за поддържащи гори)  
**I. Схема за добив на дървесина от насаждението**



#### Легенда:

- ==++== проектирани коларски вр. извозни пътища
- съществуващи извозни пътища
- ===== съществуващи автомобилни път
- ~~~~~ технологични просека
- граница

- ▨ площ за потъскване
- ==>>> проектирани триклирни вр. извозни пътища
- ▲▲▲ временен склад
- XXXXX трасе на възвратна линия
- ==|== проектиран автомобилни път
- КОТЕЛ

На схемата задължително се нанасят контурите на насаждението/имота, съществуващите и проектирани временни горски пътища, технологичните просеки, просеките за тежени линии, извозни пътища, временни складове както и връзката им със съществуващата автомобилна пътна мрежа.

## II. Характеристика на насаждението

1. Вид на сечта: *подготвена - като обикна* ..... /интензивност *32%*  
 2. Вид сеч: *изваждане на подлес* ..... /интензивност *50%*  
 3. Площ на подотсела *151* ха Размер на сечището *2,6* ха  
 4. Състав по плащ/програма *чр.10* ..... действителен *чр.10* .....  
 5. Запас на 1 ха: с клопи ..... *212* куб.м/ха, без клопи ..... *193* куб. м/ха.  
 6. Среден наклон на терена *17* градуса.  
 7. Очакван добив от маркираната дървесина ..... лежача маса, куб.м.

| дърв. вид категория |  |  |  | дърв. вид категория |  |  |  |  |  |         |
|---------------------|--|--|--|---------------------|--|--|--|--|--|---------|
| с.гра               |  |  |  | дребна              |  |  |  |  |  | вършина |
| средна              |  |  |  | дърва               |  |  |  |  |  |         |

8. Паличис и характеристика на подраства преди сечта (състав, възраст, средна височина, % на покритие) .....  
 9. Средно извозно разстояние .....  
 10. Други характеристики на насаждението (*токовица, сватбовица, падлесни дървета, сервитути, защитени територии, Natura 2000, защитени видове отисли в доклада за гори с висока консервационна стойност, мъртва дървесина, опадайки лъни, биологично разнообразие и др.*)  
 .....  
 .....

## III. Технологични указания

1. Дървесината в насаждението да се добива при спазване на технологичната схема по т. I  
 2. Сечта ще се извършва с (моторен трион, ръчно, машини; касирнето на отсечените стъбла се извършва: в сечище, на временен склад)  
 .....  
 3. Извозът от сечището до временните складове ще се осъществява с па (цели стъбла, дълги/къси секции, сортимент, чипс и др.; с влачене по терена, изцяло щатоварени)  
 .....  
 4. Проектирани нови горски автомобилни пътища съгласно Наредба 5 за строителството в горските територии без промяна на предназначението им: дължина ..... м, ширина ..... м.  
 5. Изграждане и ремонт на временни извозни горски пътища:  
 5.1 Тракторни - допустимо разстояние между тях ..... м (не по-малко от 40 м), дължина ..... м, широчина 4 м.  
 5.2 Коларски - разстояние между тях ..... м (не по-малко от 40 м), дължина ..... м, широчина ..... м.  
 6. Просеки за въжени липии: ..... бр.  
 допустимо разстояние между просеките ..... м., дължина ..... м., широчина ..... м.  
 7. Направа на технологични просеки ..... бр.  
 допустимо разстояние между тях ..... м., дължина ..... м., широчина ..... м.  
 8. Изграждане на нови временни складове (бр., площ в ха).  
 .....  
 9. Мерки за озаване на оставаните на корен дървета, подраства, младияка и почвата.  
 .....  
 10. Начини за почистване на сечището .....  
 11. Други указания: *Да се издават разпоредбите по 31* .....

Да се изнасят битовите отпадъци от сечището извън горските територии на определените за това места.

12. Всички операции по подготвителните и основните работи да се извършват съгласно изискванията на Правилника за здравословни и безопасни условия на труд в горите и правилата за противопожарна безопасност в горите.

**ЗАПОЗНАТ с технологичния план:** ..... /попълва се след издаването на разрешителното за сеч/  
 Лицето по чл. 108, ал. 2 от ЗГ, на което е издадено разрешително за сеч № .....

/ трите имена, подпис, дата /

№ и дата на удостоверение за упражняване на лесовъдска практика: .....

Изготвил: Мавел Емилов

Образец по чл. 53, ал. 6 от НСГ

Одобрил: .....

Име, фамилия, подпис: М. 59 от 33AD

Име, фамилия, подпис: .....

Дата: 17.07.23 г.

Дата: ..... г.

№ и дата на удостоверение за упражняване на лесовъдска практика: 12843/26.04.23

№ и дата на удостоверение за упражняване на лесовъдска практика: .....

### ТЕХНОЛОГИЧЕН ПЛАН № .....

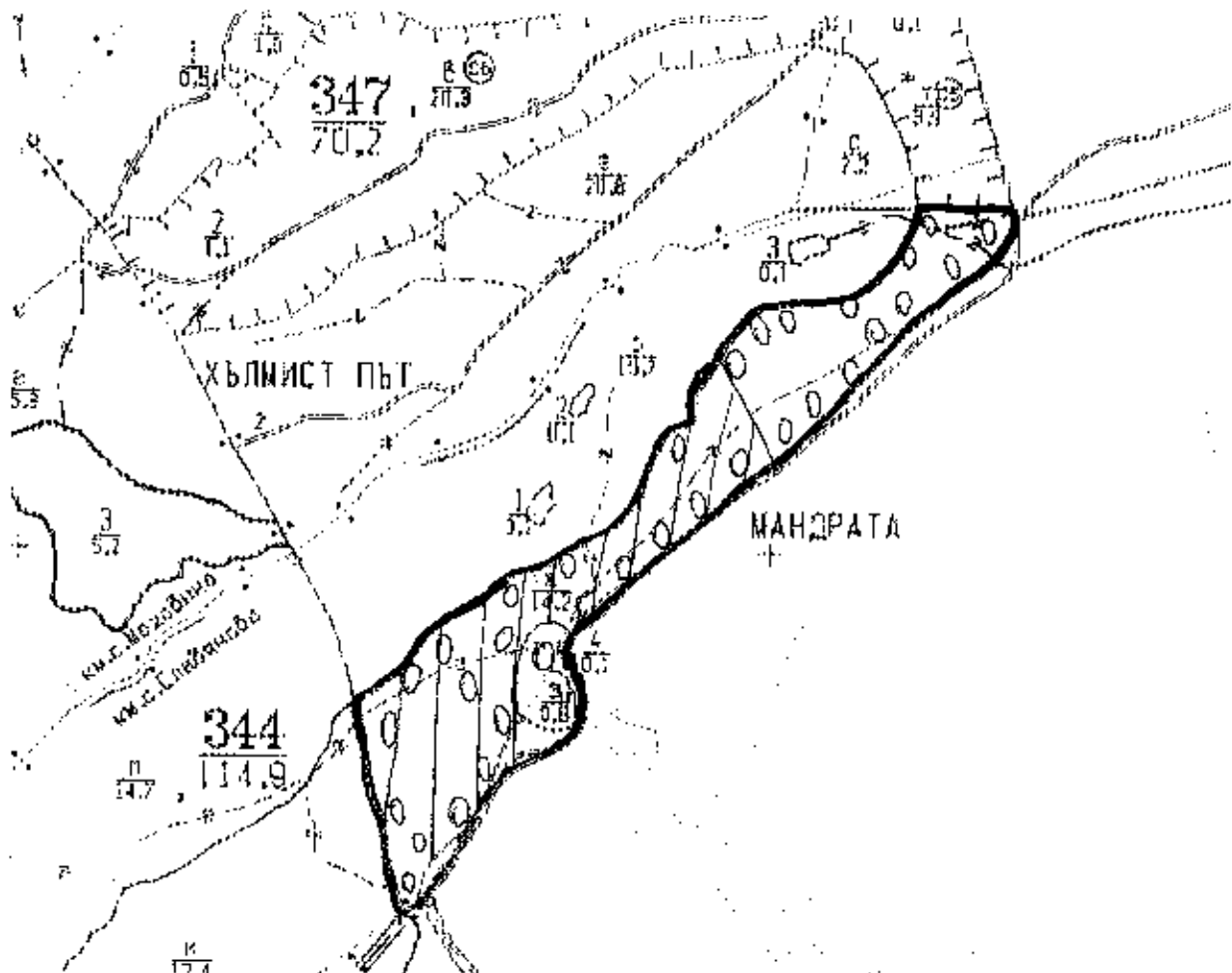
За добив на дървесина от отдел 344 подотдел „Ж.“

На ТП ДІ С/ДЛС „Черни Лом“ гр. Попово *(потъква се само за държавни гори)*

Община Попово Землище „С. Славяново“

имот с (кадастрален идентификатор/КВС) №..... *(потъква се само за недържавни гори)*

#### I. Схема за добива на дървесина от насаждението



#### Легенда:

- ==+== проектирани конвексни вр. извозни пътища
- съществуващи извозни пътища
- ==== съществуващ автомобилен път
- ~~~~~ технологична просека
- граница

- ▨ площ за погребване
- ==>>> проектирани тракторни вр. извозни пътища
- ▲▲▲ временен склад
- xxxxxx траса на въжена линия
- ==+== проектиран автомобилен път
- КОТЕЛ

На схемата задължително се нанасят контурите на насаждението/имота, съществуващите и проектирани временни горски пътища, технологичните просеки, просеките за въжени линии, извозни пътища, временни складове както и връзката им със съществуващата автомобилна пътна мрежа.

## II. Характеристика на насаждението

1. Вид на сечта: *Пресечна - като бивна* ..... /интензивност *32* %  
Втори вид сеч: *изсичане на подраста* ..... /интензивност *50* %  
2. Площ на подотдела *14,2* ха Размер на сечището... *2,1* ха  
3. Състав по план/програма *цел. 10* ..... действителен *цел. 10* .....  
5. Запас на 1 ха: с клони ..... *252* куб.м/ха, без клони ..... *235* куб. м/ха.  
6. Среден паклон на терена ..... *1* градуса.  
7. Очакван добив от маркираната дървесина ..... лежанка маса, куб.м.

| дърв. вид<br>категория |  |  |  | дърв. вид<br>категория |  |  |  |  |      |
|------------------------|--|--|--|------------------------|--|--|--|--|------|
| елра                   |  |  |  | дребна                 |  |  |  |  | вър- |
| средна                 |  |  |  | дърва                  |  |  |  |  | шина |

8. Наличие и характеристика на подраста преди сечта (състав, възраст, средна височина, % па покритие) .....  
9. Средно извозно разстояние .....  
10. Други характеристики на насаждението (*моковища, сватбовища, надлесни дървета, сервитути, защитени територии, Natura 2000, защитени видове описани в доклада за гори с висока консервационна стойност, мъртва дървесина, вододайни зони, биологично разнообразие и др.*)  
.....  
.....

## III. Техноложични указания

1. Дървесината в насаждението да се добива при спазване на технологичната схема по т. I  
2. Сечта ще се извършва с (моторен трион, ръчно, машини; касрението на отсечените стъбла се извършва: в сечище, на временен склад)  
.....  
.....  
3. Извозът от сечището до временните складове ще се осъществява с .....  
.....  
па (цели стъбла, дълги/къси секции, сортименти, чипс и др.; с влачене по терена, изцяло натоварени)  
.....  
.....  
4. Проектирани нови горски автомобилни пътища съгласно Наредба 5 за сифроителството в горските територии без промяна на предназначението, им: дължина .....м. широчина .....м.  
5. Изграждане и ремонт на временни извозни горски пътища:  
5.1 Тракторни – допустимо разстояние между тях .....м (не по-малко от 40 м), дължина .....м, широчина 4 м.  
5.2 Коларски - разстояние между тях .....м (не по-малко от 40 м), дължината .....м, широчината ... м  
6. Просеки за въжени линии: ..... бр.  
допустимо разстояние между просеките ..... м., дължина ..... м., широчината ..... м.  
7. Направа на технологични просеки .....бр.  
допустимо разстояние между тях .....м., дължина .....м., широчина ..... м.  
8. Изграждане на нови временни складове (бр., площ в ха).  
.....  
.....  
9. Мерки за опазване на оставащите на корса дървета, подраста, младияка и почвата.  
.....  
.....  
10. Начини за почистване на сечището .....  
11. Други указания: *Да се спазват разпоредбите на ЗГ* .....  
.....  
Да се изнасят битовите отпадъци от сечището извън горските територии на определените за това места.  
12. Всички операции по подготвителните и основните работи да се извършват съгласно изискванията на Правилника за здравословни и безопасни условия на труд в горите и правилата за противопожарна безопасност в горите.

**ЗАПОЗНАТ с технологичния план:** ..... /попълва се след издаването на позволителното за сечи/  
Листото по чл. 108, ал. 2 от ЗГ, на което е издадено позволително за сечи № .....

/трите имена, подпис, дата /

№ и дата на удостоверение за упражняване на лесовъдска практика: .....



Изготвил:

*Таня Танева*

Образец по чл. 53, ал. 6 от НСГ

Одобрил:

име, фамилия/подпис:  
дата:

*Чл. 59 от ЗЗЛД*

№ и дата на удостоверение за упражняване на лесовъдска практика: *12843 / 26.04.2014*

име, фамилия/подпис:  
дата:

№ и дата на удостоверение за упражняване на лесовъдска практика:

### ТЕХНОЛОГИЧЕН ПЛАН № .....

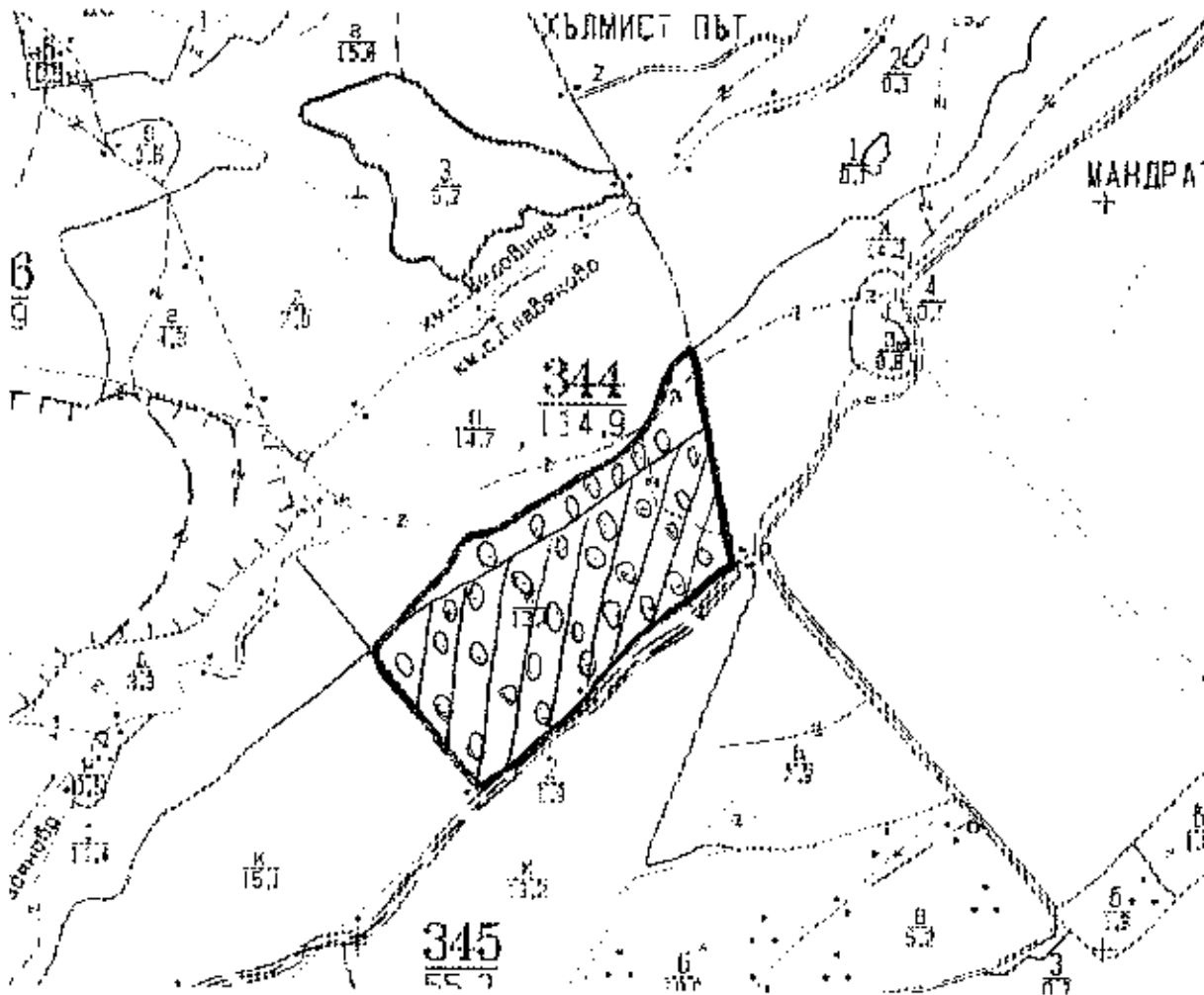
За добив на дървесина от отдел *344* подотдел *" "*

На ИП ДГС/ДЛС „Черни Лом“ гр. Попово */попълва се само за държавни гори/*

Община Попово Землище *с. Славяново*

имот с (кадастрален идентификатор/КВС) №..... */попълва се само за недържавни гори/*

#### 1. Схема за добива на дървесина от насаждението



#### Легенда:

± ± ± ± ± гроскирани коларски вр. извозни пътища

----- съществуващи извозни пътища

===== съществуващ автомобилен път

~~~~~ технологична просека

▬▬▬▬▬ граница

▨▨▨▨▨ площ за погребване

▧▧▧▧▧ проектирани тракторни вр. извозни пътища

▲▲▲▲▲ временен склад

××××××× трапе на въжена линия

▬▬▬▬▬ проектиран автомобилен път

○ КОТЕЛ

На схемата задължително се нанасят контурите на насаждението/имота, съществуващите и проектирани временни горски пътища, технологичните просеки, просеките за въжена линия, извозни пътища, временни складове както и връзката им със съществуващата автомобилна пътна мрежа.

II. Характеристика на насаждението

1. Вид на сечта: *престоянна - като бивна* /интензивност *30%*
 Втори вид сеч *изсичане на пазаса* /интензивност *60%*
 2. Площ на подотдела *12,4* ха. Размер на сечището *7,4* ха
 3. Състав по план/програма *кър. д.* действителен *кър. д.*
 5. Запас на 1 ха: с клонон *258* куб. м/ха, без клонон *235* куб. м/ха.
 6. Среден наклон на терена *1,4* градуса.
 7. Очакван добив от маркираната дървесина лежача маса, куб. м.

| дърв. вид / категория | | дърв. вид / категория | | дърв. вид / категория | | дърв. вид / категория | | дърв. вид / категория | | дърв. вид / категория | |
|-----------------------|--|-----------------------|--|-----------------------|--|-----------------------|--|-----------------------|--|-----------------------|--|
| едра | | едра | | едра | | едра | | едра | | едра | |
| средна | | средна | | средна | | средна | | средна | | средна | |

8. Наличие и характеристика на водраства преди сечта (състав, възраст, средна височина, % на покритие)
 9. Средно извозно разстояние
 10. Други характеристики на насаждението (*токовища, сватбовища, надлестни дървета, сервилути, защитени територии, Natura 2000, защитени видове описани в доклада за зори с висока консервационна стойност, мъртва дървесина, видообилие зони, биологично разнообразие и др.*)

III. Технологични указания

1. Дървесината в насаждението да се добива при спазване на технологичната схема по т. I
 2. Сечта ще се извършва с (моторен трион, ръчно, машини; касренето на отсечените стъбла се извършва: в сечище, на временни склад)

 3. Извозът от сечището до временните складове ще се осъществява с на (цели стъбла, дълги/къси секции, сортименти, чипс и др.; с влачеле по терена, изцяло патоварени)

 4. Проектираш нови горски автомобилни пътища съгласно Наредба 5 за строителството и горските територии без промяна на предназначението им: дължина м, ширина м.
 5. Изграждане и ремонт на временни извозни горски пътища:
 5.1 Тракторни - допустимо разстояние между тях м (не по-малко от 40 м), дължина м, ширина 4 м.
 5.2 Коларски - разстояние между тях м (не по-малко от 40 м), дължина м, ширина ... м
 6. Просеки за вължени линии: бр.
 допустимо разстояние между просеките м, дължина м, ширина м.
 7. Направа на технологични просеки бр.
 допустимо разстояние между тях м, дължина м, ширина м.
 8. Изграждане на нови временни складове (бр., площ в ха).

 9. Мерки за обзаване на останалите на корен дървета, подраста, младияка и почвата.

 10. Начини за почистване на сечището
 11. Други указания: *да се извадят разпоредките по ЗГ*
 Да се извадят битовите отпадъци от сечището извън горските територии на определените за това места.
 12. Всички операции по подготвителните и основните работи да се извършват съгласно изискванията на Правилника за здравословни и безопасни условия на труд в горите и правилата за противопожарна безопасност в горите.

ЗАПОЗНАТ с технологичния план: /потвърждава се след издаването на разрешителното за сеч/
 Лицето по чл. 108, ал. 2 от ЗГ, на което е издадено разрешително за сеч №

/ трите имена, подпис, дата /

№ и дата на удостоверяването за упражняване на лесовъдска практика:

Изготвил: Таня Емануел

Образец по чл. 53, ал. 6 от НСГ

Одобрил:

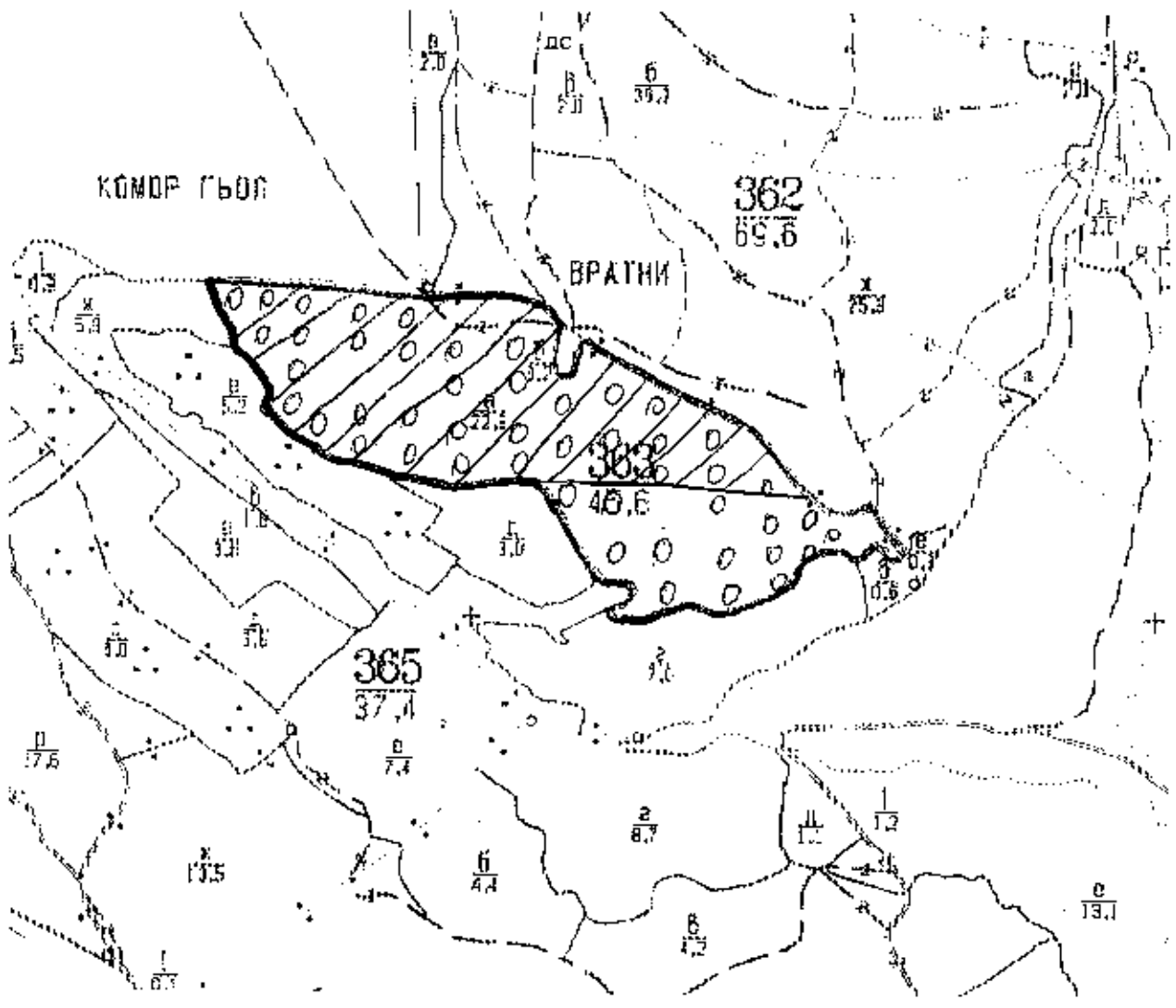
Име, фамилия / подпис:
дата: 17.07.13 г. чл. 59 от ЗЗЛД
№ и дата на удостоверение за упражняване на лесовъдска практика: 12843/26.04.1023

Име, фамилия / подпис:
дата: г.
№ и дата на удостоверение за упражняване на лесовъдска практика:

ТЕХНОЛОГИЧЕН ПЛАН №

За добив на дървесина от отдел 363 подотдел "а"
На ТП ДГС/ДПС „Черни Лом“ гр. Попово *(потъква се само за държавни гори)*
Община Попово Землище с. Пощадиня
имот с (кадастрален идентификатор/КВС) №, *(потъква се само за недържавни гори)*

I. Схема за добив на дървесина от насаждението



Легенда:

- проектирани кошарски вр. извозни пътища
- съществуващи извозни пътища
- съществуващ автомобилен път
- технологична просека
- ГРАНИЦА

- проектирани тракторни вр. извозни пътища
- временен склад
- трасе на въжени линии
- проектиран автомобилен път
- КОТЕЛ

На схемата задължително се нанасят контурите на насаждението/имота, съществуващите и проектирани временни горски пътища, технологичните просеки, просеките за въжени линии, извозни пътища, временни складове както и връзката им със съществуващата автомобилна пътна мрежа.

II. Характеристика на насаждението

1. Вид на сечта: ПОСТЕПЕННО-КОТЛОВИНА /интензивност 30%
 2. Вид сеч ИЗСМЪТНА НА ПОУЛЕСЯ /интензивност 50%
 3. Площ на подотдела 22,8 ха Размер на сечището 11,4 ха
 4. Състав по план/програма цел. 3, 5, 1, действителен цел. 3, 5, 1
 5. Занас на 1 ха: с клони 21,5 куб.м/ха, без клони 19,2 куб. м/ха.
 6. Среден наклон на терена 12 градуса.
 7. Очакван добив от маркираната дървесина лежача маса, куб.м.

| дърв. вид
категория | | | | | дърв. вид
категория | | | | | | вър-
шия |
|------------------------|--|--|--|--|------------------------|--|--|--|--|--|-------------|
| едра | | | | | дребна | | | | | | |
| средна | | | | | дърва | | | | | | |

8. Наличие и характеристика на подраста преди сечта (състав, възраст, средна височина, % на покритие)
 9. Средно извозно разстояние
 10. Други характеристики на насаждението (*токовъци, сватковина, надвесни дървета, сервитути, защитени територии, Пактура 2000, защитени видове описани в доклада за горн с висока консервационна стойност, мъртва дървесина, вододобни зони, биологично разнообразие и др.*)

III. Технологични указания

1. Дървесината в насаждението да се добива при спазване на технологичната схема по т. I
 2. Сечта ще се извършва с (моторен трион, ръчно, маляни; кастрелето на отсечените стъбла се извършва в сечище, на временен склад)
 3. Извозът от сечището до временните складове ще се осъществява с на (цели стъбла, дълги/къси секции, сортименти, чипс и др.) с влачене по терена, изцяло натоварени)
 4. Проектирайте нови горски автомобилни пътища съгласно Наредба 5 за строителството в горските територии без промяна на предназначението им: дължинам, ширинам.
 5. Изграждане и ремонт на временни извозни горски пътища:
 5.1 Тракторни – допустимо разстояние между тяхм (не по-малко от 40 м), дължинам, ширина 4 м.
 5.2 Коларски - разстояние между тях.....м (не по-малко от 40 м), дължинам, ширина ... м
 6. Просеки за въжепи липии: бр.
 допустимо разстояние между просеките м., дължина м., ширина м.
 7. Направа на технологични просекибр.
 допустимо разстояние между тяхм., дължинам., ширина м.
 8. Изграждане на нови временни складове (бр., площ в ха).
 9. Мерки за опазване на оставащите на корен дървета, подраста, младиняка и почвата.
 10. Начини за почистване на сечището
 11. Други указания: Да се спазват разпоредбите на ЗГ
 Да се изнасят битовите отпадъци от сечището извън горските територии на определените за това места.
 12. Всички операции по подготовителните и основните работи да се извършват съгласно изискванията на Правилника за здравословни и безопасни условия на труд в горите и правилата за противопожарна безопасност в горите.

ЗАПОЗНАТ с технологичния план: /познава се след издаването на разрешителното за сеч/
 Лицето по чл. 108, ал. 2 от ЗГ, на което е издадено разрешително за сеч №

/прите имена, подпис, дата /

Мя и дата на удостоверяването за упражняване на лесовъдска практика:

Изготвил:

Тодор Тодоров

Образец по чл. 53, ал. 6 от НСГ

Одобрил:

Име, фамилия / подпис:

Мл. 59 от 33ЛД

Име, фамилия / подпис:

Дата:

№ и дата на удостоверение за упражняване на лесовъдска практика: *12843/26.04.2014*

Дата:

№ и дата на удостоверение за упражняване на лесовъдска практика:

ТЕХНОЛОГИЧЕН ПЛАН №

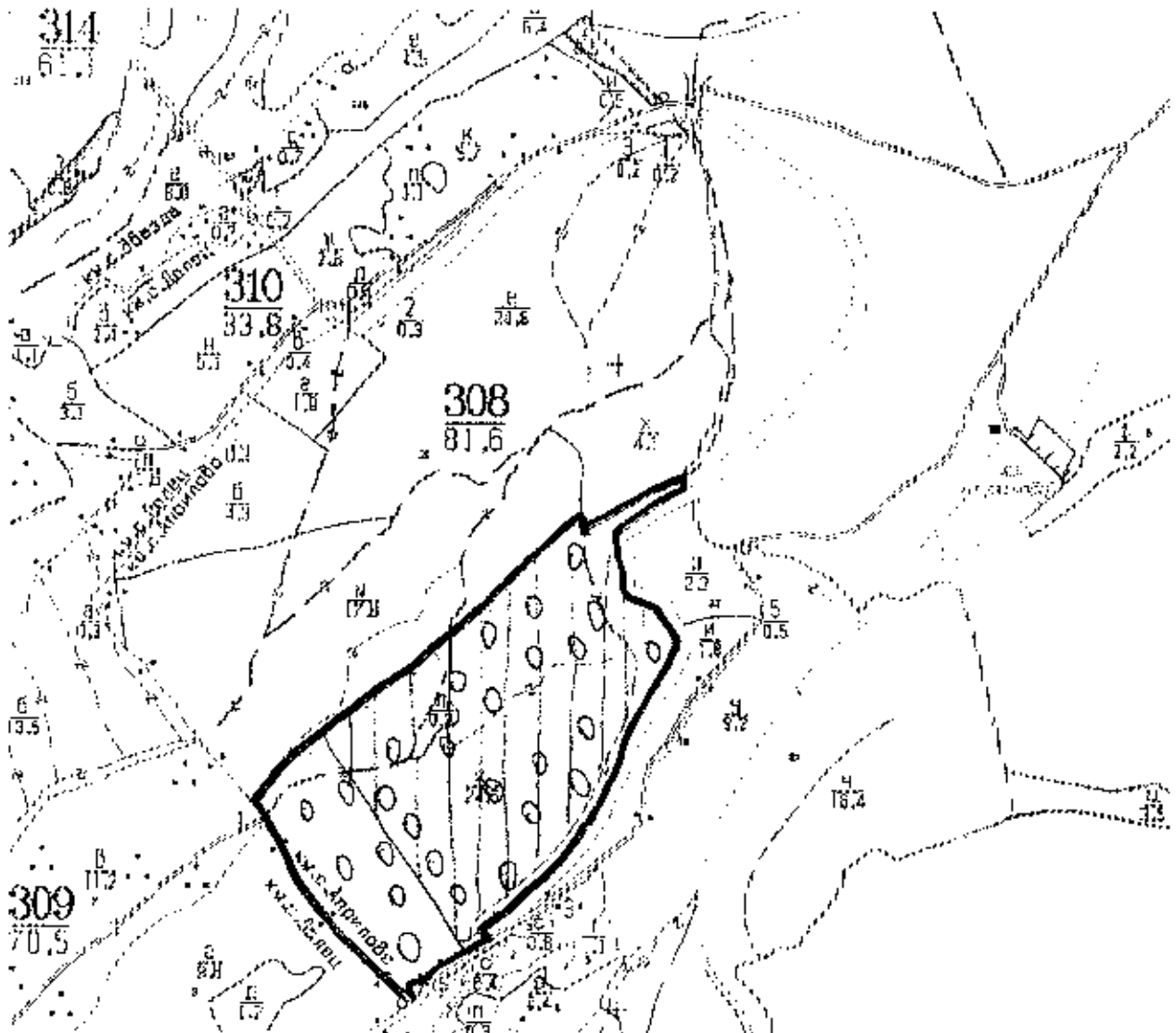
За добив на дървесина от отсел *308* подотдел „*Х*“

На ТП ДГС/ДЛС „Черни Лом“ гр. Попово /потъпва се само за държавни гори/

Община Попово Землище *С. Арчилдов*

имот с (кадастрален идентификатор/КВС) №..... /потъпва се само за недържавни гори/

I. Схема за добив на дървесина от насаждението



Легенда:

проектирани коларски вр. извозни пътища

съществуващи извозни пътища

съществуващи автомобилни път

технологична просека

Граница

Площ за потъпване

проектирани тракторни вр. извозни пътища

временен склад

трасе на въжена линия

проектиран автомобилни път

Котел

На схемата задължително се нанасят контурите на насаждението/имота, съществуващите и проектирани временни горски пътища, технологичните просеки, просеките за въжена линия, извозни пътища, временни складове както и връзката им със съществуващата автомобилна пътна мрежа.

II. Характеристика на насаждението

1. Вид на сечта: *разтепелна - катоважна* /интензивност *30*.%
 2. Вид сеч *изсичане на поудеца* /интензивност *70*.%
 3. Площ на пододела *246* ха Размер на сечицето *17,2* ха
 4. Състав по план/програма *чл. 9, ал. 1* действителен *чл. 9, ал. 1*
 5. Запас на 1 ха: с клони *15,7* куб. м/ха, без клоня *17,2* куб. м/ха.
 6. Среден наклон на терена *15* градуса.
 7. Очакван добив от маркираната дървесина лежача маса, куб. м.

| дърв. вид | | | | | дърв. вид | | | | | вър- |
|-----------|--|--|--|--|-----------|--|--|--|--|------|
| категория | | | | | категория | | | | | шина |
| едра | | | | | дребна | | | | | |
| средна | | | | | дърва | | | | | |

8. Наличие и характеристика на подраста преди сечта (състав, възраст, средна височина, % на покритие)
 9. Средно извозно разстояние
 10. Други характеристики на насаждението (*токовица, сватбовица, надлесни дървета, сервилути, защитени територии, Natura 2000, защитени видове отсати в доклада за гори с висока консервационна стойност, мъртва дървесина, вододобни зони, биологично разнообразие и др.*)

III. Технологични указания

1. Дървесината в насаждението да се добива при спазване на технологичната схема по т. I
 2. Сечта ще се извършва с (моторен трион, ръчно, машини; кастрелето на отсечените стъбла се извършва: в сечище, на временен склад)

 3. Извозът от сечицето до временните складове ще се осъществява с
 на (цели стъбла, дълги/къси секции, сортименти, типс и др.; с влачене по терена, изцяло натоварени)

 4. Проектирани нови горски автомобилни пътища съгласно Наредба 5 за строителството в горските територии без промяна на предназначението им: дължина м. широчина м.
 5. Изграждане и ремонт на временни извозни горски пътища:
 5.1 Тракторни – допустимо разстояние между тях м (не по-малко от 40 м), дължина м, широчина 4 м.
 5.2 Коларски - разстояние между тях м (не по-малко от 40 м), дължина м, широчина ... м
 6. Просеки за въжещи линии: бр.
 допустимо разстояние между просеките м., дължина м., широчина м.
 7. Направа на технологични просеки бр.
 допустимо разстояние между тях м., дължина м., широчина м.
 8. Изграждане на нови временни складове (бр., площ в ха).

 9. Мерки за озаване на оставащите на корен дървета, подраста, младияка и почвата.

 10. Начини за почистване на сечицето
 11. Други указания: *да се смазват разпорядците на 31*

Да се изнасят битовите отпадъци от сечицето извън горските територии на определените за това места.

12. Всички операции по подготвителните и основните работи да се извършват съгласно изискванията на Правилника за здравословни и безопасни условия на труд в горите и правилата за противопожарна безопасност в горите.

ЗАПОЗНАТ с технологичния план: /попълва се след издаването на разрешителното за сеч/
 Лицето по чл. 108, ал. 2 от ЗГ, на което е издадено разрешително за сеч №

/ трите имена, полни, дата /

№ и дата на удостоверение за упражняване на лесоходска практика:

Изготвил:

Таня Тодорова

Образец по чл. 53, ал. 6 от НСГ

Одобрил:

Име, фамилия, подпис:
Дата:

Чл. 59 от ЗЗЛД

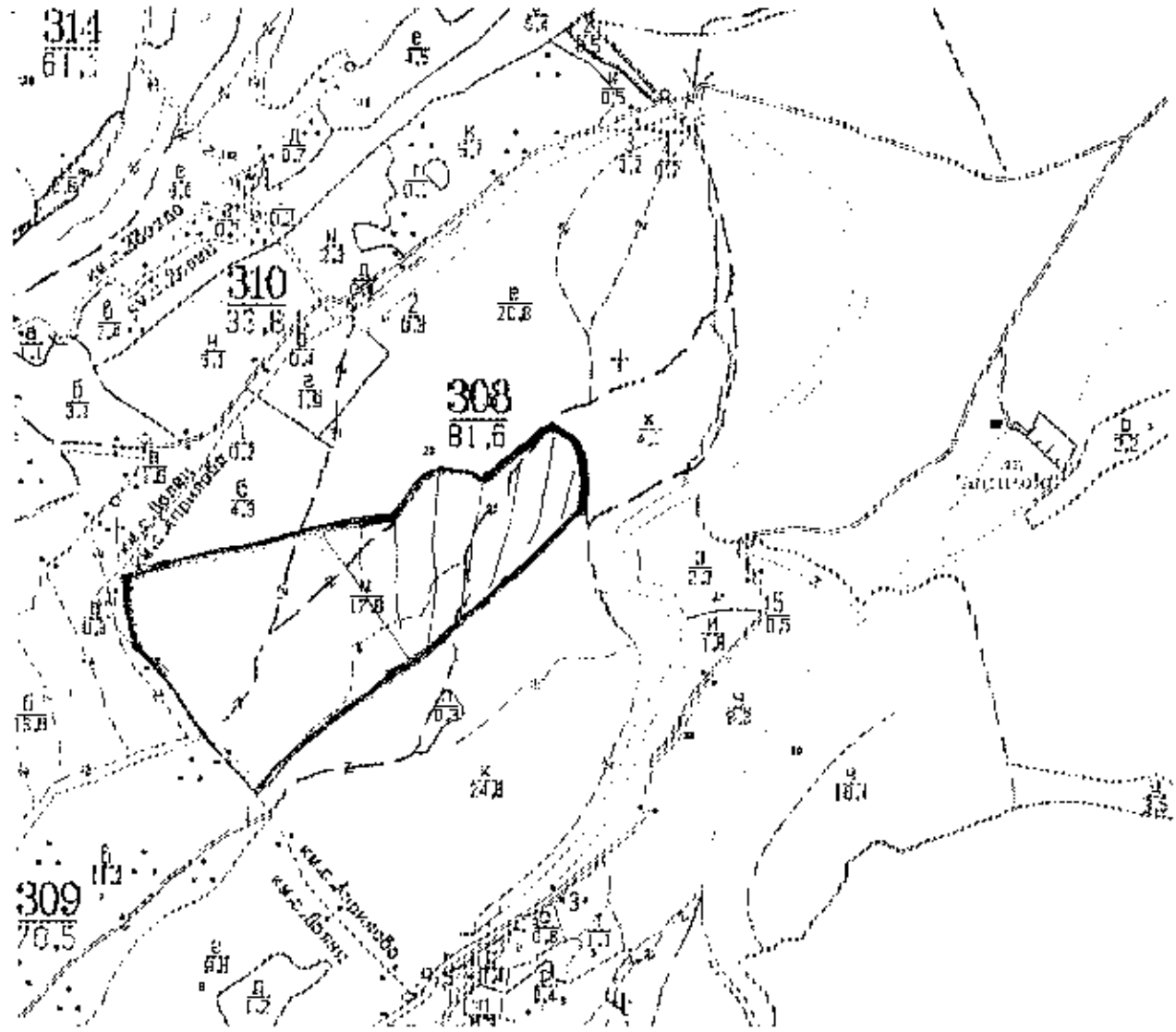
Име, фамилия, подпис:
Дата:

№ и дата на удостоверение за упражняване на лесовъдска практика: *12843/26.04.2014*

№ и дата на удостоверение за упражняване на лесовъдска практика:

ТЕХНОЛОГИЧЕН ПЛАН №

За добив на дървесина от отдел *308* подотдел *А...*
На ТП Д/С/ДМС „Черни Лом“ гр. Попово, *(потъпва се само за държавни гори)*
Община Попово Землище *д. Вършилово*
имот с (кадастрален идентификатор/КВС) №....., *(потъпва се само за недържавни гори)*
I. Схема за добив на дървесина от насаждението



Легенда:

- | | | | |
|---------|---|---------|--|
| ± ± ± ± | проектирани колеларски вр. извозни пътища | » » » » | проектирани тракторни вр. извозни пътища |
| --- | съществуващи извозни пътища | ▲ ▲ ▲ | временен склад |
| --- | съществуващ автомобилен път | xxxxxx | трапе на въжепа линия |
| ~~~~~ | технологична просека | +-+ -+ | проектиран автомобилен път |
| — | <i>Граница</i> | □ | <i>позем за позем баже</i> |

На схемата задължително се нанасят контурите на насаждението/имота, съществуващите и проектираните временни горски пътища, технологичните просеки, просеките за въжепа линии, извозни пътища, временни складове както и връзката им със съществуващата автомобилна пътна мрежа.

II. Характеристика на насаждението

1. Вид на сечта: *РОСТ ЕЛЕНА 2 - МЕТАДЪВНА* /интензивност *32. %*
 Втори вид сеч *УЗКЪВЪНА* /интензивност *52. %*
 2. Площ на подотдела *1718* ха Размер на сечището *2.9* ха
 3. Състав по план/програма *УЗВ. бл. 1, сбр. 1* действителен *УЗВ. бл. 1, сбр. 1*
 5. Запас на 1 ха: с клонови *150* куб. м/ха, без клонови *125* куб. м/ха.
 6. Среден наклон на терена *17* градуса.
 7. Очакван добив от маркираната дървесина лежаща маса, куб. м.

| | | | | | | | | | |
|-----------|--|--|--|-----------|--|--|--|--|--------|
| дърв. вид | | | | дърв. вид | | | | | |
| категория | | | | категория | | | | | вър- |
| едра | | | | дребна | | | | | тупина |
| средна | | | | дърва | | | | | |

8. Паличис и характеристика на подраства преди сечта (състав, възраст, средна височина, % па покритие)
 9. Средно извозно разстояние
 10. Други характеристики на насаждението (токовница, сватбовица, надлесни дървета, сервитути, защитени територии, Natura 2000, защитени видове описани в доклада за гори с висока консервационна стойност, мъртви дървесина, водопадна зона, биологично разнообразие и др.)

III. Технологични указания

1. Дървесината в насаждението да се добива при спазване на технологичната схема по т. I
 2. Сечта ще се извършва с (моторен трион, ръчно, машини; кастренето на отсечените стъбла се извършва: в сечище, на временен склад)

 3. Извозът от сечището до временните складове ще се осъществява с
 на (цели стъбла, дълги/къси секции, сортименти, чипс и др.; с влачене по терена, изцяло натоварени)

 4. Проектирани нови горски автомобилни пътища съгласно Наредба 5 за строителството в горските територии без промяна на предназначението им: дължина м. широчина м.
 5. Изграждане и ремонт на временни извозни горски пътища:
 5.1 Тракторни – допустимо разстояние между тях м (не по-малко от 40 м), дължина м, широчина 4 м.
 5.2 Коларски - разстояние между тях м (не по-малко от 40 м), дължина м, широчина ... м
 6. Просеки за въжени линии: бр.
 допустимо разстояние между просеките м., дължина м., широчина м.
 7. Планиран па технологични просеки бр.
 допустимо разстояние между тях м., дължина м., широчина м.
 8. Изграждане на нови временни складове (бр., площ в ха).

 9. Мерки за опазване на оставащите на корен дървета, подраства, младиняка и почвата.

 10. Начини за почистване на сечището
 11. Други указания: *да се спазват разпоредбите на ЗГ*

Да се изнесат бятовите отпадъци от сечището извън горските територии на определените за това места.

12. Всички операции по подготвителните и основните работи да се извършват съгласно изискванията на Правилника за здравословни и безопасни условия на труд в горите и правилата за противопожарна безопасност в горите.

ЗАПОЗНАТ с технологичния план: /попълва се след изпаването на позвоилителното за сеч/

Лицето по чл. 108, ал. 2 от ЗГ, на което е издадено позвоилително за сеч №

/грите имена, подпис, дата /

№ и дата на удостоверението за упражняване на лесовъдска практика:

Изготвил:

Димитър Димитров

Образец по чл. 53, вл. 6 от НСГ

Одобрил:

Име, фамилия, подпис:
дата: 17.07.17

Чл. 59 от ЗЗЛД

Име, фамилия, подпис:
дата:г.

№ и дата на удостоверение за упражняване на
лесовъдска практика: 17892/26.04.2017

№ и дата на удостоверение за упражняване на
лесовъдска практика:

ТЕХНОЛОГИЧЕН ПЛАН №

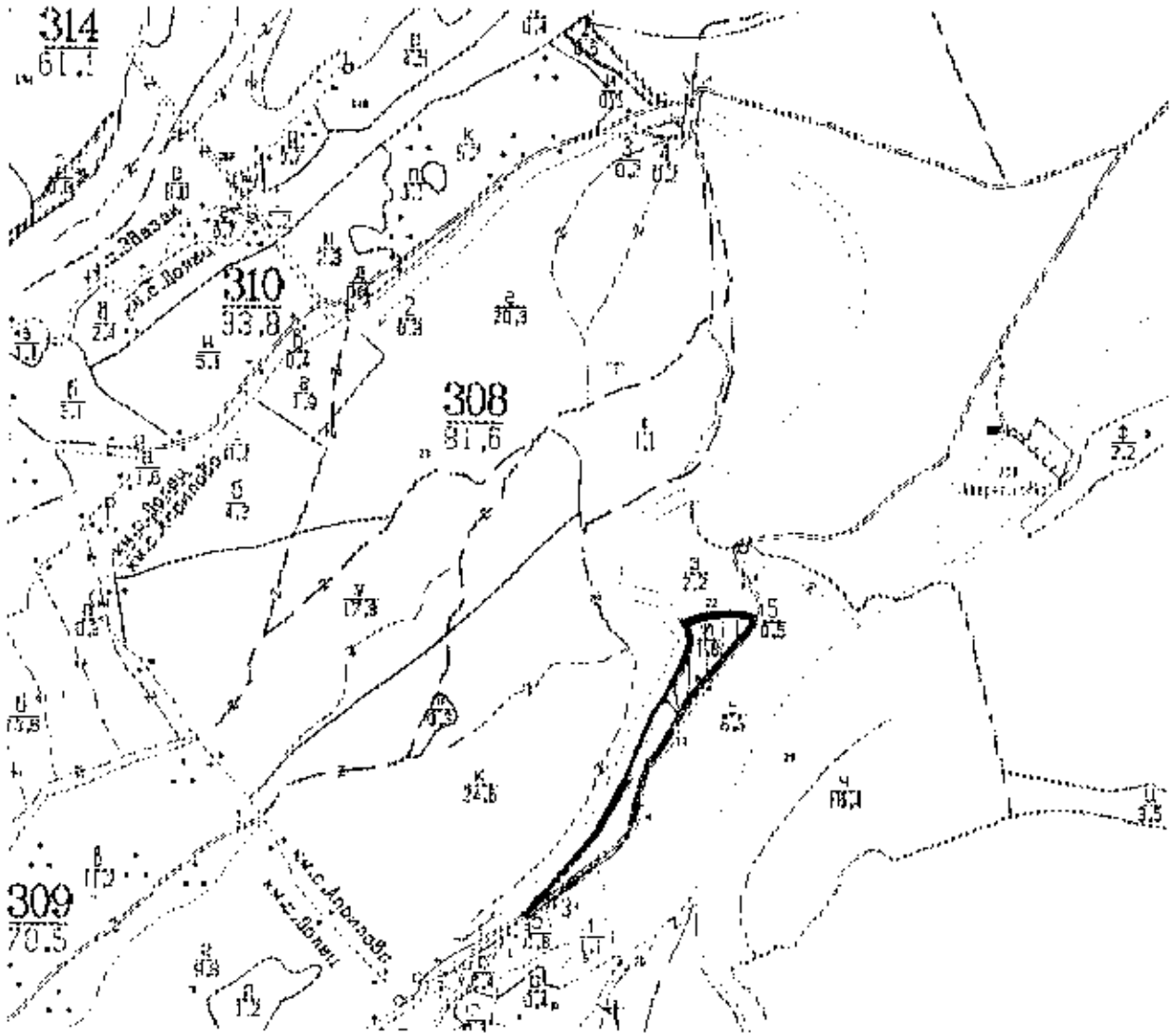
За добив на дървесина от отдел 308 подотдел 22

На ТП ДГС/ДПС „Черни Лом“ гр. Попово *(потъва се само за държавни гори)*

Община Попово Землище *с. Арменско*

имот с (кадастрален идентификатор/КВС) №..... *(потъва се само за недържавни гори)*

I. Схема за добив на дървесина от насаждението



Легенда:

± ± ± ± проектирани кестарски вр. извозни пътища

» » » » проектирани тракторски вр. извозни пътища

--- съществуващи извозни пътища

▲ ▲ ▲ временен склад

== съществуващ автомобилен път

XXXXX трасе на въжечна линия

~~~~~ технологични просеки

+=+=+ проектиран автомобилен път

— граница

▭ площ за погребване

На схемата задължително се нанасят контурите на насаждението/имота, съществуващите и проектирани временни горски пътища, технологичните просеки, просеките за въжечна линия, извозни пътища, временни складове както и връзката им със съществуващата автомобилна пътна мрежа.

## II. Характеристика на насаждението

1. Вид на сечта: *разсеченни осемънглени фаза* / интензивност *25%*  
 2. Вид сеч: *изсичане на надлес* / интензивност *307%*  
 2. Площ на подотдела *1.8* ха / Размер на сечището *0.5* ха  
 3. Състав по плат/програма *чар. 8, да 2*, действителен *чар. 8, да 2*  
 5. Запас на 1 ха: с клони *22.8* куб.м/ха, без клони *2.07* куб. м/ха.  
 6. Среден наклон на терена *1.9* гравуса.  
 7. Очакван добив от маркираната дървесина *лежаща маса*, куб.м.

|           |  |           |  |  |  |  |  |      |  |
|-----------|--|-----------|--|--|--|--|--|------|--|
| дърв. вид |  | дърв. вид |  |  |  |  |  |      |  |
| категория |  | категория |  |  |  |  |  |      |  |
| едра      |  | дребна    |  |  |  |  |  | вър- |  |
| средна    |  | дърва     |  |  |  |  |  | шина |  |

8. Наличие и характеристика на подраста преди сечта (състав, възраст, средна височина, % на покритие) .....  
 9. Средно извозно разстояние .....  
 10. Други характеристики на насаждението (*токовища, съответства, надлесни дървета, сервитути, защитени територии, Платур 2000, защитени видове описани в доклада за гори с висока консервационна стойност, мърта дървесина, водоопазни зони, биологично разнообразие и др.*)  
 .....  
 .....

## III. Технологични указания

1. Дървесината в насаждението да се добива при спазване на технологичната схема по т. I  
 2. Сечта ще се извършва с (моторен трион, ръчно, машини; кастренето на отсечените стъбла се извършва: в сечище, на временен склад)  
 .....  
 3. Извозът от сечището до временните складове ще се осъществява с .....  
 на (цели стъбла, дълги къси секции, сортименти, чипс и др.; с влачене по терена, изцяло натоварени)  
 .....  
 4. Проектирани нови горски автомобилни пътища съгласно Наредба 5 за строителството в горските територии без промяна на предназначението им: дължина ..... м. широчина ..... м.  
 5. Изграждане и ремонт на временни извозни горски пътища:  
 5.1 Тракторни – допустимо разстояние между тях ..... м (не по-малко от 40 м), дължина ..... м, широчина 4 м.  
 5.2 Коларски – разстояние между тях ..... м (не по-малко от 40 м), дължина ..... м, широчина ... м  
 6. Просеки за вежени линии: ..... бр.  
 допустимо разстояние между просеките ..... м., дължина ..... м., широчина ..... м.  
 7. Направа на технологични просеки ..... бр.  
 допустимо разстояние между тях ..... м., дължина ..... м., широчина ..... м.  
 8. Изграждане на нови временни складове (бр., площ в ха).  
 .....  
 9. Мерки за опазване на оставащите на корей дървета, подраста, младиняка и почвата.  
 .....  
 10. Начини за почистване на сечището .....  
 11. Други указания: *да се съставят картите за сечището* .....  
 .....

Да се изнасят битовите отпадъци от сечището извън горските територии на определените за това места.

12. Всички операции по подготвителните и основните работи да се извършват съгласно изискванията на Правилника за здравословни и безопасни условия на труд в горите и правилата за противопожарна безопасност в горите.

**ЗАПОЗНАТ с технологичния план:** ..... /попълва се след издаването на позволятелното за сеч/

Лицето по чл. 108, ал. 2 от ЗГ, на което е издадено позволятелно за сеч № .....

/ трите имена, подпис, дата /

№ и дата на удостоверение за упражняване на лесовъдска практика: .....

Изготвил:

*Августин Тодоров*

Образец по чл. 53, ал. 6 от НСГ

Одобрил:

Име, фамилия, подпис:

*Чл. 59 от ЗЗЛД*

Име, фамилия, подпис:

Дата:

*17.07.17*

Дата:

№ и дата на удостоверение за упражняване на

лесовъдска практика: *12842/26.04.2017*

№ и дата на удостоверение за упражняване на

лесовъдска практика:

### ТЕХНОЛОГИЧЕН ПЛАН № .....

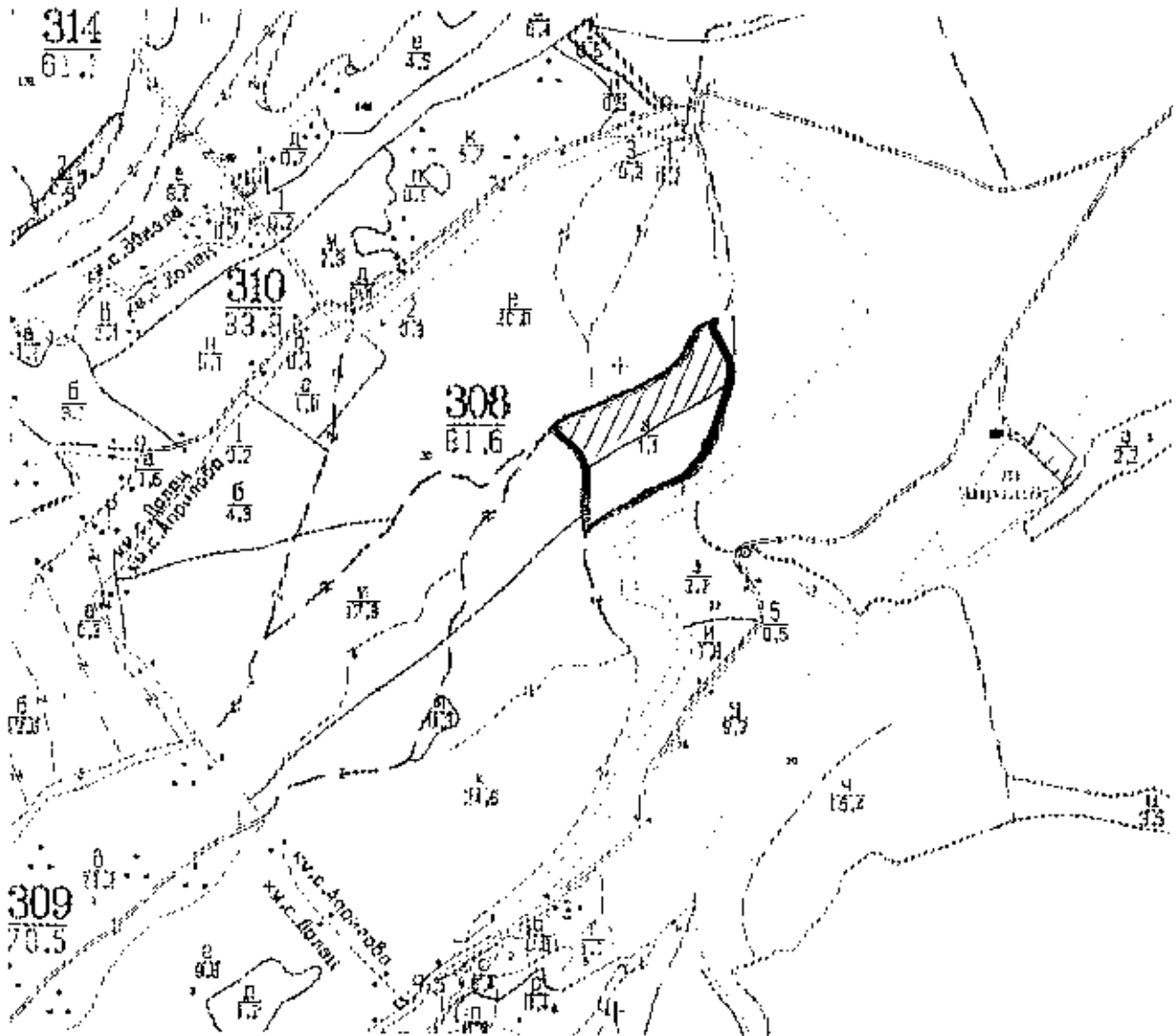
За добив на дървесина от отдел *308* подотдел *III*

На ТП ДС/ДЛС „Черни Лом“ гр. Попово *(потъква се само за държавни гори)*

Община Попово Землище *с. Арджарово*

имот с (кадастрален идентификатор/КВС) №..... *(потъква се само за недържавни гори)*

#### I. Схема за добив на дървесина от насаждението



#### Легенда:

+++ проектирани коларски вр. илизвни пътища

==== проектирани тракторни вр. извозни пътища

--- съществуващи извозни пътища

▲▲▲ временен склад

— съществуващ автомобилен път

xxxxx трасе за въжета линии

~~~~~ технициния просека

==+== проектиран автомобилен път

— граница

////// площ за логистване

На схемата задължително се нанасят контурите на насаждението/имота, съществуващите и проектирани временни горски пътища, технологичните просеки, просеките за въжени линии, извозни пътища, временни складове както и връзката им със съществуващата автомобилна пътна мрежа.

II. Характеристика на насаждението

1. Вид на сечта: Пространствено-контрастна /интензивност 32%
Втори вид сеч: изсезаване на пазувеще /интензивност 52%
2. Площ на подомдела 4.1 ха Размер на сечището 2.0 ха
3. Състав по план/програма зр. д. д. 1, действителен зр. д. д. 1
5. Запас на 1 ха: с клони 17.3 куб.м/ха, без клони 15.3 куб. м/ха.
6. Среден наклон на терена 12 градуса.
7. Очакван добив от маркирапата дървесина лсжаща маса, куб.м.

| дърв. вид
категория | | | | | дърв. вид
категория | | | | | вър-
шина |
|------------------------|--|--|--|--|------------------------|--|--|--|--|--------------|
| едра | | | | | дребна | | | | | |
| средна | | | | | дърва | | | | | |

8. Наличие и характеристика на подраста преди сечта (състав, възраст, средна височина, % на покритие)
9. Средно извозно разстояние;
10. Други характеристики на насаждението (мокрища, свалбовища, надлезни дървета, сервитути, защитени територии, Natura 2000, защитени видове описани в доклада за гори с виски консервационна стойност, мъртва дървесина, вододивни зони, биологично разнообразие и др.)
.....
.....

III. Технологични указания

1. Дървесината в насаждението да се добива при спазване на технологичната схема по т. I
2. Сечта ще се извършва с (моторен трион, ръчно, машини; кастрелето на отсечените стъбла се извършва: в сечилище, на временен склад)
.....
.....
3. Извозът от сечището до временните складове ще се осъществява с на (цели стъбла, дълги къси секции, сортименти, чипс и др.; с влачещ по терена, изцяло пачоварели)
.....
.....
4. Проектирани нови горски автомобилни пътища съгласно Наредба 5 за строителството в горските територии без промяна на предпазвачието им: дължинам. ширинам.
5. Изграждане и ремонт на временни извозни горски пътища:
5.1 Тракторни - допустимо разстояние между тяхм (не по-малко от 40 м), дължинам, ширина 4 м.
5.2 Коларски - разстояние между тяхм (не по-малко от 40 м), дължинам, ширина ... м
6. Просеки за възрастни липии: бр.
допустимо разстояние между просеките м., дължина м., ширина м.
7. Направа на технологични просекибр.
допустимо разстояние между тяхм., дължинам., ширина м.
8. Изграждане на нови временни складове (бр., площ в ха).
.....
.....
9. Мерки за опазване на оставащите на корен дървета, подраста, младияка и почвата.
.....
.....
10. Начини за почистване на сечището
11. Други указания: Всичко спазва разпоредбите на ЗГ
.....
Да се изнасят битовите отпадъци от сечището извън горските територии на определените за това места.
12. Всички операции по подготвителните и основните работи да се извършват съгласно изискванията на Правилника за здравословни и безопасни условия на труд в горите и правилата за противопожарна безопасност в горите.

ЗАПОЗНАТ с технологичния план: /попълва се след издаването на разрешителното за сечи/
Лицето по чл. 108, ал. 2 от ЗГ, на което е издадено разрешително за сечи №

/трите имена, подпис, дата /

№ и дата на удостоверение за упражняване на лесовъдска практика:

II. Характеристика на насаждението

1. Вид на сечта: *посепажна - коларска* /интензивност *30%*
 2. Площ на подотдела *29.8* ха Размер на сечището *19.4* ха
 3. Състав по план/програма *чер. 8, б. 2* действителен *чер. 8, б. 2*
 5. Запас на 1 ха: с клони *2.45* куб.м/ха, без клони *1.31* куб. м/ха.
 6. Среден наклон на терена *12* градуса.
 7. Очакван добив от маркираната дървесина лежана маса, куб.м.

| дърв. вид | категория | дърв. вид | категория | вършина |
|-----------|-----------|-----------|-----------|---------|
| едра | | дребна | | |
| средна | | дърва | | |

8. Наличие и характеристика на подраста преди сечта (състав, възраст, средна височина, % на покритие)
 9. Средно извозно разстояние;
 10. Други характеристики на насаждението (*покошища, саабовища, надлесни дървета, сержити, защитени територии, Natura 2000, защитени видове описани в доклада за гори с високи консервационна стойност, мъртва дървесина, водобойни зони, биологично разнообразие и др.*)

III. Технологични указания

1. Дървесината в насаждението да се добива при спазване на технологичната схема по т. I
 2. Сечта ще се извършва с (моторен трион, ръчно, машини; кастренето на отсечените стъбла се извършва в сечище, на временен склад)
 3. Извозът от сечището до временните складове ще се осъществява с на (цели стъбла, дълги/къси секции, сортименти, чипс и др.; с влачене по терена, изцяло натоварени)
 4. Проектирани нови горски автомобилни пътища съгласно Наредба 5 за строителството в горските територии без промяна на предназначението им: дължинам, ширинам.
 5. Изграждане и ремонт на временни извозни горски пътища:
 5.1 Тракторни – допустимо разстояние между тяхм (не по-малко от 40 м), дължинам, ширина 4 м.
 5.2 Коларски - разстояние между тях.....м (не по-малко от 40 м), дължинам, ширина ... м
 6. Просеки за въжени линии: бр.
 допустимо разстояние между просеките м., дължина м., ширина м.
 7. Направа на технологични просекибр.
 допустимо разстояние между тяхм., дължинам., ширина м.
 8. Изграждане на нови временни складове (бр., площ в ха).
 9. Мерки за опазване на оставащите на корен дървета, подраста, младияка и почвата.
 10. Начини за почистване на сечището
 11. Други указания: *Да се спазват разпоредбите на ЗГ*

Да се изнасят битовите отпадъци от сечището извън горските територии на определените за това места.

12. Всички операции по подготовителните и основните работи да се извършват съгласно изискванията на Правилника за здравословни и безопасни условия на труд в горите и правилата за противопожарна безопасност в горите.

ЗАПОЗНАТ с технологичния план: /попълва се след издаването на разрешителното за сеч/
 Лицето по чл. 108, ал. 2 от ЗГ, на което е издадено разрешително за сеч №

/тряте имела, подпис, дата /

№ и дата на удостоверието за упражняване на лесовъдска практика:

Изготвил:

Андрей Иванов

Одобрил:

/име, фамилия, подпис:

Чл. 59 от ЗЗЛД

дата:

17.07.22

име, фамилия, подпис:

Дата:

№ и дата на удостоверението за упражняване на лесовъдска практика:

12843/26.07.2017

№ и дата на удостоверението за упражняване на лесовъдска практика:

ТЕХНОЛОГИЧЕН ПЛАН №

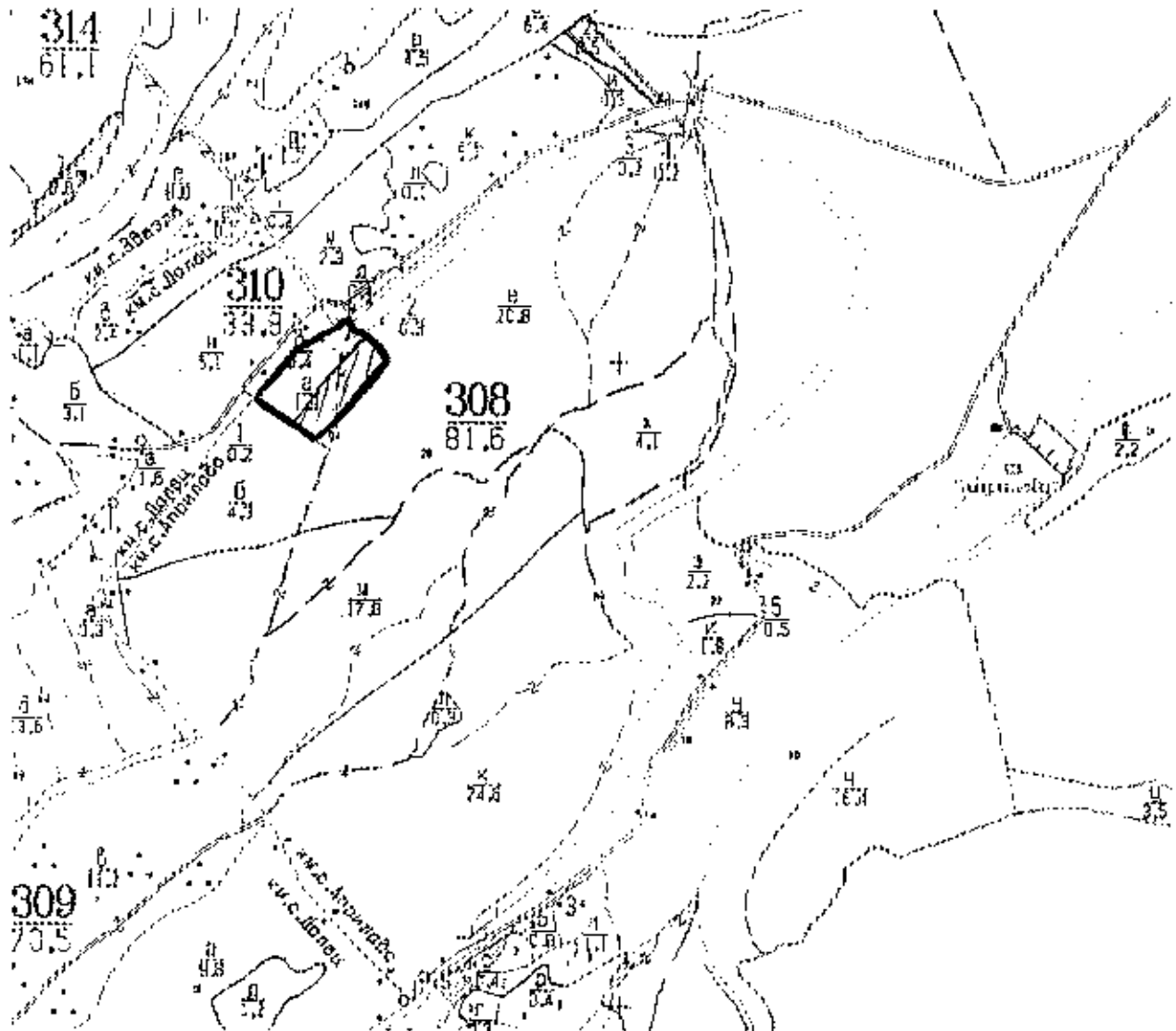
За добив на дървесина от отдел 308 подотдел „.....“

На ПП ДС/ДЛС „Черни Лом“ гр. Попово /потълва се само за държавни гори/

Община Попово Землище ...с. Арчиново.

имот с (кадастрален идентификатор/КВС) № /потълва се само за недържавни гори/

I. Схема за добива на дървесина от насаждението



Легенда:

| | | | |
|-------|---|---------|--|
| ==+== | проектирани коларски вр. извозни пътища | » » » » | проектирани тракторни вр. извозни пътища |
| ---- | съществуващи извозни пътища | ▲ ▲ ▲ | временен склад |
| ===== | съществуващи автомобилни път | XXXXXX | трасе на въжеви линии |
| ~~~~~ | технологична просека | ==+== | проектиран автомобилни път |
| — | Граница | | планир. за посевване |

На схемата задължително се нанасят контурите на насаждението/имота, съществуващите и проектирани временни горски пътища, технологичните просеки, просеките за въжеви линии, извозни пътища, временни складове както и връзката им със съществуващата автомобилна пътна мрежа.

II. Характеристика на насаждението

1. Вид на сечта: достъпна, осемжълтено, фазра /интензивност 25. %
 Втори вид сеч узкозачене на подлеска /интензивност 40. %
 2. Площ на подотдела 1,9 ха. Размер на сечището 0,8 ха
 3. Състав по план/програма черш. д. л. , действителен черш. д. л.
 5. Запас на 1 ха: с клони 179 куб.м/ха, без клони 156 куб. м/ха.
 6. Среден наклон на терена 12 градуса.
 7. Очакван добив от маркираната дървесина лежача маса, куб.м.

| дърв. вид категория | | дърв. вид категория | | | | | | | |
|---------------------|--|---------------------|--|--|--|--|--|------|--|
| едра | | дребна | | | | | | вър- | |
| средна | | дърва | | | | | | шина | |

8. Наличие и характеристика на подраства преди сечта (състав, възраст, средна височина, % на покритие)
 9. Средно извозно разстояние
 10. Други характеристики на насаждението (мокотница, светлосица, нидлесни дървета, сераитутти, защитени територии, Патура 2000, защитени видове описани в доклада за гори с висока консервационна стойност, мъртва дървесина, неподатливи зони, биологично разнообразие и др.)

III. Технологични указания

1. Дървесината в насаждението да се добива при спазване на технологичната схема по т. I
 2. Сечта ще се извършва с (моторен трояк, ръчно, машини; кастронето на отсечените стъбла се извършва в сечище, на временен склад)
 3. Извозът от сечището до временните складове не се осъществява с на (цели стъбла, дълги/къси секции, сортименти, чипс и др.; с влачене по терена, изцяло натоварени)
 4. Проектирани нови горски автомобилни пътища съгласно Наредба 5 за строителството в горските територии без промяна на предназначението им: дължина м, ширина м.
 5. Изграждане и ремонт на временни извозни горски пътища:
 5.1 Тракторни – допустимо разстояние между тях м (не по-малко от 40 м), дължина м, ширина 4 м.
 5.2 Коларски – разстояние между тях м (не по-малко от 40 м), дължина м, ширина ... м.
 6. Просеки за въжени линии: бр.
 допустимо разстояние между просеките м., дължина м., ширина м.
 7. Направа на технологични просеки бр.
 допустимо разстояние между тях м., дължина м., ширина м.
 8. Изграждане на нови временни складове (бр., площ в ха).
 9. Мерки за опазване на оставащите на корен дървета, подраства, младияка и почвата.
 10. Начини за почистване на сечището
 11. Други указания: Да се спазват разпоредбите на ЗГ
 Да се изнасят битовите отпадъци от сечището извън горските територии на определените за това места.
 12. Всички операции по подготвителните и основните работи да се извършват съгласно изискванията на Правилника за здравословни и безопасни условия на труд в горите и правилата за противопожарна безопасност в горите.

ЗАПОЗНАТ с технологичния план: /познава се след издаването на разрешителното за сеч/
 Лицето по чл. 108, ал. 2 от ЗГ, на което е издадено разрешително за сеч №

/трите имена, подписи, дата /

№ и дата на удостоверение за упражняване на лесовъдска практика: