

Изготвил:

И.Р.А. Сохърба ил. 59 от 33.10

име, фамилия, подпис:

дата: *05.01.23* г.

№ и дата на удостоверение за упражняване на лесовъдска практика: *14319/2022*

Одобрил:

име, фамилия, подпис:

дата: г.

№ и дата на удостоверение за упражняване на лесовъдска практика:

ТЕХНОЛОГИЧЕН ПЛАН № *1*

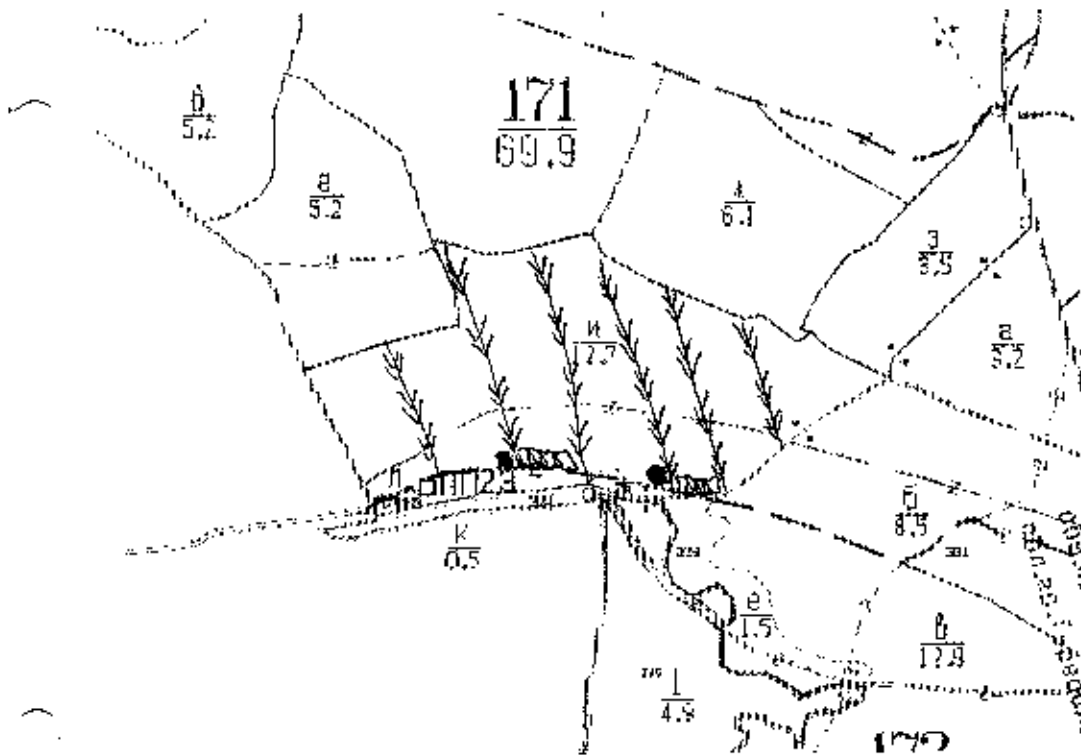
За добив на дървесина от отдел *171* подотдел *171*

На ТП ДГС/ДЛС „Черни Лом“ гр. Попово *Попълва се само за държавни гори*

Община Попово Землище *Т.Р.С.Т.Ч.З.*

имот с (кадастрален идентификатор/КВС) № *73376, 13, 384, 72246, 13, 76* *Попълва се само за недържавни гори*

I. Схема за добив на дървесина от пасажението



Легенда:

$\pm \pm \pm$ проектирани коловозни вр. извозни пътища

--- съществуващи извозни пътища

==== съществуващи автомобилни път

~~~~~ технологична просека

$\bullet$  място за зареждане с ГЕМ и отпускане

$\gg \gg \gg$  проектирани тракторски вр. извозни пътища

$\blacktriangle \blacktriangle \blacktriangle$  временен склад

XXXXX трасе на въжена линия

$\square \square \square$  проектиран автомобилни път

На схемата задължително се нанасят контурите на насъбяването имота, съществуващите и проектирани временни горски пътища, технологичните просеки, просеките за въжени линии, извозни пътища, временни складове както и връзката им със съществуващата автомобилна пътна мрежа.

## II. Характеристика на насаждението

1. Вид на сечта: Пробирко ..... /интензивност 15 %  
 Втори вид сеч ..... /интензивност ..... %  
 2. Площ на подотдела 137 ха Размер на сечището 4,7 ха  
 3. Състав по план/програма Бр. 6, Зр. 3, Бк. 1, действителен Бр. 6, Бк. 3, Зр. 5  
 5. Запас на 1 ха: с клоно 244 куб.м/ха, без клоно 221 куб. м/ха.  
 6. Среден наклон на терена ..... 2 ..... градуса.  
 7. Очакван добив от маркираната дървесина 357... лежача маса, куб.м.

| дърв. вид категория | Бр |    |    | Бк |    |    | Зр |    |    | дърв. вид категория | Бр  |    |    | Бк |    |    | Зр |    |    |          |    |  |  |
|---------------------|----|----|----|----|----|----|----|----|----|---------------------|-----|----|----|----|----|----|----|----|----|----------|----|--|--|
|                     | Бр | Бк | Зр | Бр | Бк | Зр | Бр | Бк | Зр |                     | Бр  | Бк | Зр | Бр | Бк | Зр | Бр | Бк | Зр |          |    |  |  |
| едра                | 1  | 3  | 5  |    |    |    |    |    |    | дребна              | 3   | -  | 2  |    |    |    |    |    |    | вър-шина | 62 |  |  |
| средна              | 58 | 11 | 3  |    |    |    |    |    |    | дърва               | 195 | 76 | 28 |    |    |    |    |    |    |          |    |  |  |

8. Наличие и характеристика на подраства преди сечта (състав, възраст, средна височина, % на покритие) .....  
 9. Средно извозно разстояние 275 м;  
 10. Други характеристики на пасаждението (такосица, светлинница, надлестни дървета, серпанти, защитени територии, Natura 2000, защитени видове описани в доклада на гори с висока консервационна стойност, мъртва дървесина, водопадни зони, биологично разнообразие и др.)  
Натура 2000 в Б.О.О.О.А.З. (Осарева), местобитие № 9190

## III. Технологични указания

1. Дървесината в пасаждението да се добива при спазване на технологичната схема по т. I  
 2. Сечта ще се извършва с (моторен трион, ръчно, машини; кастренето на отсечените стъбла се извършва: в сечище, на временен склад)  
с БМБТ... в кастренето... отсечените стъбла... ватре в сечището  
 3. Извозът от сечището до временните складове ще се осъществява с СГТ или причесоване, или нивотинен тегло на цели стъбла, дълги/къси секции, сортименти, чипс и др.; в влаче по терена, изцяло натоварени на цели стъбла или къси секции, с влаче по терена или изцяло натоварени  
 4. Проектирани пови горски автомобилни пътища съгласно Наредба 5 за строителството в горските територии без промяна на предназначението им: дължина ..... м, широчина ..... м.  
 5. Изграждане и ремонт на временни извозни горски пътища:  
 5.1 Тракторни - допустимо разстояние между тях 40 м (не по-малко от 40 м), дължина ..... м, широчина 4 м.  
 5.2 Коларски - разстояние между тях ..... м (не по-малко от 40 м), дължина ..... м, широчина ... м  
 6. Просеки за въжени линии: ..... бр.  
 допустимо разстояние между просеките ..... м., дължина ..... м., широчина ..... м.  
 7. Направа на технологични просеки ..... бр.  
 допустимо разстояние между тях ..... м., дължина ..... м., широчина ..... м.  
 8. Изграждане на пови временни складове (бр., площ в ха).  
2 бр. по 100 кв. м. общо 200 кв. м.  
 9. Мерки за опазване на оставащите на корен дървета, подраства, младияка и почвата.  
Да се развът от обелите оставащите на корен дървета  
 10. Начини за почистване на сечището ръководни разхвърляне на работно сечище  
 11. Други указания: Да се изнесат битовите отпадъци и жакета от сечището и горските територии на определени места  
 Да се изнасят битовите отпадъци от сечището извън горските територии на определените за това места.  
 12. Всички операции по подготовителните и основните работи да се извършват съгласно изискванията на Правилника за здравословни и безопасни условия на труд в горите и правилата за противопожарна безопасност в горите.

ЗАПОЗНАТ с технологичния план: ..... /потъпва се след издаването на разрешителното за сеч/

Лицето по чл. 108, ал. 2 от ЗГ, на което е издадено разрешителното за сеч № .....

/трите имена, подпис, дата /

№ и дата на удостоверение за упражняване на лесовъдска практика: .....



## II. Характеристика на насаждението

1. Вид на сечта: пробирка /интензивност 15 %  
Втори вид сеч :няма / интензивност 0%
- 2.Площ на подотдела 14,8 ха Размер на сечището 14,8 ха
- 3.Състав по план/програма гбр 9,срб лп 1, действителен ... гбр 9,срб лп 1.
5. Запас на 1 ха: с клоши 243 куб.м/ха , без клоши 207 куб. м/ха.
6. Среден наклон на терена 8 градуса.
7. Очакван добив от маркираната дървесина 460 лежанца маса, куб.м.

| дърв. вид категория | гбр | дърв. вид категория | гбр | гбр        |
|---------------------|-----|---------------------|-----|------------|
| едра                | 46  | дребна              | 7   | вършина 58 |
| средна              | 157 | дърва               | 192 |            |

- 8.Наличие и характеристика на подраства преди сечта (състав, възраст, средна височина, % на покритие) .....
9. Средно извозно разстояние 150;
10. Други характеристики на насаждението (токовища, сватбовища, надвесни дървета, сервишутки, защитени територии, Natura 2000, защитени видове описани в доклада за гори с висока консервационна стойност, мърта дървесина, водоопазни зони, биологично разнообразие и др.)  
.....

## III. Технологични указания

1. Дървесината в насаждението да се добива при спазване на технологичната схема по т. I
2. Сечта ще се извършва с (моторен трион, ръчно, машини; кастрелето на отсечените стъбла се извършва: в сечище, на временен склад) ... моторен трион, кастрелето на отсечените стъбла се извършва в сечището
3. Извозът от сечището до временните складове ще се осъществява с ГСТ и животинска тяга на разкромени секции.
4. Проектираш нови горски автомобилни пътища съгласно Наредба 5 за строителството в горските територии без промяна на предназначението им: дължина .....м. широчина .....м.
5. Изграждане и ремонт на временни извозни горски пътища:
  - 5.1 Тракторни – допустимо разстояние между тях 60.м (не по-малко от 40 м), дължина 1210 м, широчина 4 м.
  - 5.2 Коларски - разстояние между тях.....м (не по-малко от 40 м), дължина .....м, широчина ... м
6. Просеки за въжени линии: ..... бр.  
допустимо разстояние между просеките ..... м., дължина ..... м., широчина ..... м.
7. Направа на технологични просеки .....бр.  
допустимо разстояние между тях .....м., дължина .....м., широчина ..... м.
8. Изграждане на нови временни складове (бр., площ в ха). 2бр. 0,2.
9. Мерки за опазване на оставащите на корен дървета, подраства, младияка и почвата.  
дървесината да се извозва само по съществуващите временни горски пътища.
10. Начини за почистване на сечището равномерно разхвърляне.
11. Други указания: Да се изнасят битовите отпадъци от сечището извън горските територии на определените за това места.
12. Всички операции по подготовителните и основните работи да се извършват съгласно изискванията на Правилника за здравословни и безопасни условия на труд в горите и правилата за противопожарна безопасност в горите.

ЗАПОЗНАТ с технологичния план: ..... /попълва се след издаването на разрешителното за сечи/  
Лицето по чл. 108, ал. 2 от ЗГ, на което е издадено разрешително за сечи № .....

/трите имена, подпис, дата /

№ и дата на удостоверение за упражняване на лесоводска практика: .....

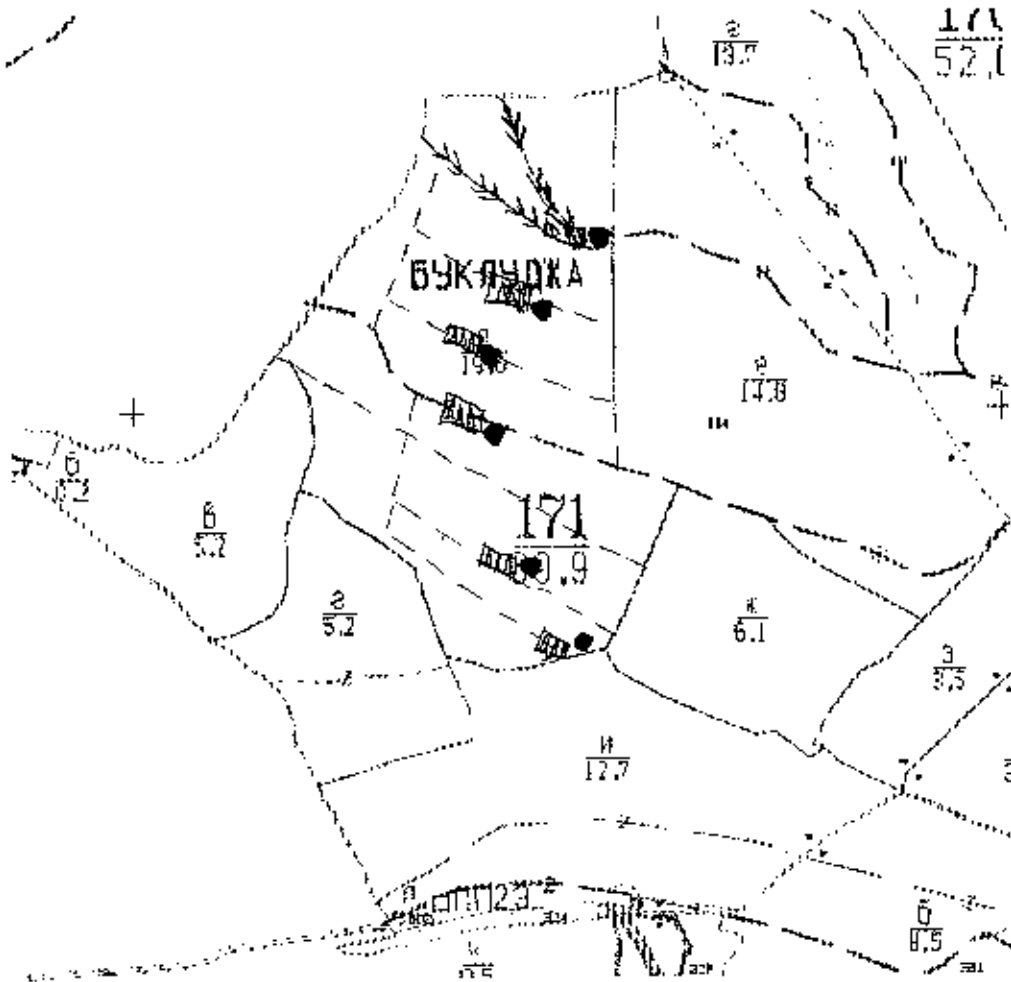
У

Изготвил: Иван Диска  
 (име, фамилия, подпис)  
 дата: 12.12.2022 г.  
 № и дата на удостоверение за упражняване на  
 лесовъдска практика: 1419/2020

Одобрил: .....  
 (име, фамилия, подпис)  
 дата: ..... г.  
 № и дата на удостоверение за упражняване на  
 лесовъдска практика: .....

### ТЕХНОЛОГИЧЕН ПЛАН № .....

За добив на дървесина от отдел 171 подотдел Н  
 На ТП ДГС/ДЛС „Черни Лом“ гр. Попово (попълва се само за държавни гори)  
 Община Попово Землище с. Грбостуче  
 имот с (кадастрален идентификатор/КВС) № 7334-3384..... (попълва се само за недържавни гори)  
**I. Схема за добив на дървесина от насаждението**



**Легенда:**

- проектирани коларски вр. извозни пътища
- проектирани тракторни вр. извозни пътища
- съществуващи извозни пътища
- съществуващи автомобилни път
- проектиран автомобилен път
- технологична просека
- временен склад
- трасе на въжени линии
- места за борен данте в ГСМ и отстрани

На схемата задължително се нанасят контурите на насаждението/имота, съществуващите и проектирани временни горски пътища, технологичните просеки, просеките за въжени линии, извозни пътища, временни складове както и връзката им със съществуващата автомобилна пътна мрежа.

## II. Характеристика на насаждението

1. Вид на сечта: Пробивка /интензивност 15%  
 /интензивност .....%  
 2. Площ на подотдела 29.6 ха. Размер на сечището 19.6 ха  
 3. Състав по плащ/програма Бор; БК; действителен Бор; БК  
 5. Запас на 1 ха: с клони 271 куб.м/ха, без клони 239 куб. м/ха.  
 6. Среден наклон на терена 5 градуса.  
 7. Очакван добив от маркираната дървесина 444 дървесна маса, куб.м.

| дърв. вид |     |    | дърв. вид |     |    |            |  |
|-----------|-----|----|-----------|-----|----|------------|--|
| категория | Бор | БК | категория | Бор | БК | Бор; БК    |  |
| едра      | -   | 11 | дребна    | 8   | -  | вършина 78 |  |
| средна    | 75  | 13 | дърва     | 270 | 67 |            |  |

8. Палчице и характеристика на подраства преди сечта (състав, възраст, средна височина, % на покритие) .....

9. Средно извозно разстояние 289.....;

10. Други характеристики на насаждението (токовица, сватбовица, паднали дървета, серпантини, защитени територии, Natura 2000, защитени видове опасани и деглади за гори с висока консервационна стойност, мъртва дървесина, водопади, зони, биологично разнообразие и др.)

№ 7/ре. 2000: BG 000013 (островче), Месинродителниче 31.90

## III. Технологични указания

1. Дървесината в насаждението да се добива при спазване на технологичната схема по т. I  
 2. Сечта ще се извършва с (моторен трион, ръчно, машини; кастренето на отсечените стъбла се извършва: на склад)  
 сечище, БМВТ, с кастренето на отсечените стъбла 90 се извършва  
в сечището  
 3. Извозът от сечището до временните складове ще се осъществява с С.Т. чам при спускане или нивотиране 780  
 на цели стъбла, дълги/къси секции, сортименти, чипс и др.; с влачене по терена, изцяло натоварени)  
№ цели свързва чам къси секции с влачене по терена чм  
и зчшо натоварени  
 4. Проектирани нови горски автомобилни пътища съгласно Наредба 5 за строителството в горските територии без промяна на предназначението им: дължина ..... м, широчина ..... м.  
 5. Изграждане и ремонт на временни извозни горски пътища:  
 5.1 Тракторни – допустимо разстояние между тях 2.0 м (не по-малко от 40 м), дължина ..... м, широчина 4 м.  
 5.2 Коларски - разстояние между тях ..... м (не по-малко от 40 м), дължина ..... м, широчина ... м  
 6. Просеки за въжени линии: ..... бр.  
 допустимо разстояние между просеките ..... м., дължина ..... м., широчина ..... м.  
 7. Папрана на технологични просеки ..... бр.  
 допустимо разстояние между тях ..... м., дължина ..... м., широчина ..... м.  
 8. Изграждане на нови временни складове (бр., площ в ха).  
6 бр. по 9.2 х 6 м с обща площ 9.18 ха  
 9. Мерки за опазване на оставащите на корен дървета, подраства, младиняка и почвата.  
Да се оставят от обелване, остаряване не корен дървета  
 10. Начини за почистване на сечището дървесина разкъсване на 1.5 м сечище  
 11. Други указания: Да се изнесат битовите отпадъци от сечището във горските територии  
те територии на определени места  
 Да се изнесат битовите отпадъци от сечището във горските територии на определените за това места.  
 12. Всички операции по подготовителните и основните работи да се извършват съгласно изискванията на Правилника за здравословни и безопасни условия на труд в горите и правилата за противопожарна безопасност в горите.

**ЗАПОЗНАТ** с технологичния план: ..... /поглежда се след извадането на разрешителното за сечта/

Лицето по чл. 108, ал. 2 от ЗП, на което е издадено разрешително за сечта № .....

/гряте имена, подпис, дата /

№ и дата на удостоверение за упражняване на лесовъдска практика: .....