

връзката им със съществуващата автомобилен път мрежа.

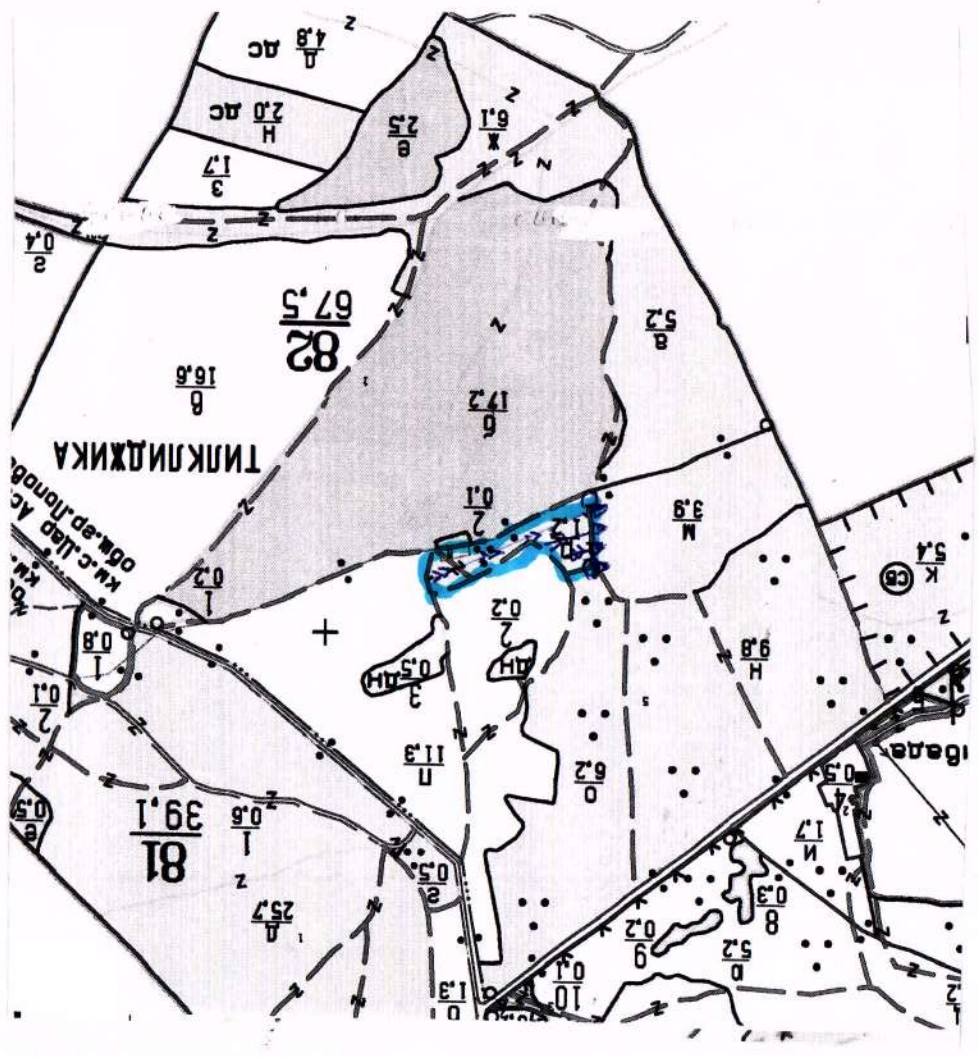
горски пътища, технологичните просеки, просеките за възжени линии, извозни пътища, временни складище както и

На схемата задължително се нанасят контурите на насажденията/имота, съществуващите и проектирани временни

Землището е с площ от 1000 кв.м и е предназначено за извозване на дървесина

- □ □ □ □ проектирани коласки вр. извозни пътища
- □ □ □ □ съществуващи извозни пътища
- □ □ □ □ съществуващ автомобилен път
- □ □ □ □ технологична просека
- □ □ □ □ проектиран автомобилен път
- □ □ □ □ временен склад
- □ □ □ □ трасе на възжена линия
- □ □ □ □ проектиран автомобилен път

Легенда:



I. Схема за добив на дървесина на дървесина от насажденията

имот с (кадастрален идентификатор/КВС) №
 Опщина; Землище
 На територията на дървесина от отдел
 За добив на дървесина от отдел
 Подготвил: *Р. Рондо*

ТЕХНОЛОГИЧЕН ПЛАН №

Заличено на основание чл.59 от ЗЗЛД

Заличено на основание чл.59 от ЗЗЛД

II. Характеристика на насаждението

1. Вид на сета 17-белешка
/ ИНТЕНЗИВНОСТ % 20
Втори вид сеч
Размер на сечището ха 4.2

2. Площ на подотдела ха 4.2
3. Състав по план/програма с.п.м. 10
4. Запас на 1 ха: с клонови, без клонови куб. м/ха 258

6. Среден наклон на терена градуса 4

7. Очакван добив от маркираната дървесина лежача маса, куб.м. 41

дърв. вид	категория	с.п.м.		3	24	дърва
		с.п.м.	в			
с.п.м.						
с.п.м.						
с.п.м.						
с.п.м.						
с.п.м.						
с.п.м.						
с.п.м.						
с.п.м.						
с.п.м.						

8. Наличие и характеристика на подраста преди сета (състав, възраст, средна височина, % на покритие)

9. Средно извозно разстояние 100

10. Други характеристики на насаждението (можещца, светлоощца, на: лесни дървета, сепаративни, защитени територии, Natura 2000, защитени видове опитани в доклада за горс с висока консервационна стойност, мъртва дървесина, водобитни зони, биологично разнообразие и др.)
..... Какво е в обекта и какво е в него? И какво е в него? И какво е в него?

III. Технологични указания

1. Дървесината в насаждението да се добива при спазване на технологичната схема по т. I
2. Сета ще се извършва с (моторен трон, ръчно, машини, катренето на отсечените стъбла се извършва: в сечище, на временен склад) с.п.м. 10
3. Извозът от сечището до временните складилове ще се осъществява с (машини и техника)

на (цели стъбла, дълги/къси секции, сортименти, чипс и др.; с влачене по тел а, изляло натоварени)
..... Какво е в обекта и какво е в него? И какво е в него?

4. Проектирани нови горски автомобилни пътища съгласно Наредба 5 за строителството в горските територии без промяна на предназначението им: дължина м. ширина м.

5. Изграждане и ремонт на временни извозни горски пътища:
5.1 Тракторни – допустимо разстояние между тях м (не по-малко от 40 м), дължина м, ширина 4 м.

5.2 Коларски - разстояние между тях м (не по-малко от 40 м), дължина м, ширина м.

6. Просеки за въжени линии: гр.
допустимо разстояние между просеките м, дължина м, ширина м.

7. Направа на технологични просеки гр.
допустимо разстояние между тях м, дължина м, ширина м.

8. Изграждане на нови временни складилове (гр., площ в ха) м.

9. Мерки за опазване на оставащите на корен дървета, кораста, младиняка и почвата м.

10. Начини за почистване на сечището м.

11. Други указания м.

12. Всички операции по подготвянето и основните работи да се извършват съгласно изискванията на Правилника за здравословни и безопасни условия на труд в горите и правилата за противопожарна безопасност в горите.
ЗАПОЗНАТ с технологичния план: /попълва се след издаването на позволенията за сеч/
Лицето по чл. 108, ал. 2 от ЗЛ, на което е издадено позволение № сеч №
/трите имена, подпис, дата - /
.....
№ и дата на удостоверението за упражняване на лесовъдска практика:

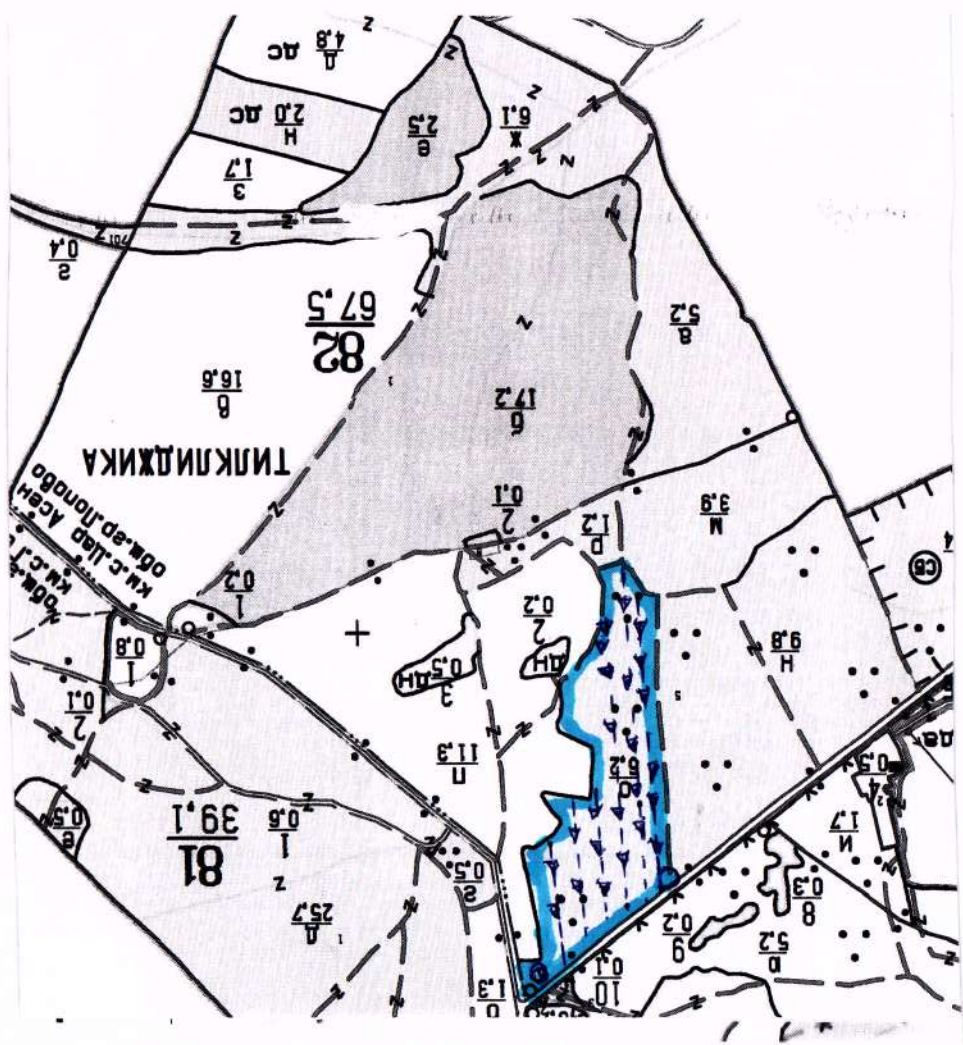
горски пътища, технологичните просеки, просеките за въжени линии, извозни пътища, временни складове както и

На схемата задължително се нанасят контурите на насажденията/имота, съществуващите и проектирани временни

Въпреки ТМ и съществуващите временни

- технологична просека
- съществуващи автомобилни пътища
- съществуващи извозни пътища
- проектирани коварски вр. извозни пътища
- проектирани тракторни вр. извозни пътища
- времеен склад
- трасе на въж. линия
- проектиран а. мобилен път

Легенда:



I. Схема за добива на дървесина от насаждението

имот с (кадастрален идентификатор/КВС) №
 Опщина; Землище
 На ИТД/ДДС: *Землище Логово*;
 За добив на дървесина от отдели
 ПОДОУДЕЛ: *83*

ТЕХНОЛОГИЧЕН ПЛАН № ...

Заличено на основание чл.59 от ЗЗЛД

Заличено на основание чл.59 от
ЗЗЛД

II. Характеристика на насаждението

1. Вид на сета *пропусков* / ИНТЕНЗИВНОСТ %
 2. Площ на подотдела *6,2* ха / ИНТЕНЗИВНОСТ %
 3. Състав по план/програма *срн 17,6 зг/дн* / ИНТЕНЗИВНОСТ %
 4. Запаз на 1 ха: с клони *300* куб.м/ха, без клони *245* куб.м/ха

6. Среден наклон на терена *4* градуса
 7. Очакван добив от маркираната дървесина *120* лежаша маса, куб.м.

дърв. вид	срн 17,6 зг/дн	категория	дърв. вид	срн 2,8 зг/дн	дърв. вид	срн 1,1 зг/дн	дърв. вид	срн 1,1 зг/дн	дърв. вид	срн 1,1 зг/дн
			категория	срн 2,8 зг/дн	категория	срн 1,1 зг/дн	категория	срн 1,1 зг/дн	категория	срн 1,1 зг/дн
срн 17,6 зг/дн	срн 17,6 зг/дн	срн 17,6 зг/дн	срн 17,6 зг/дн	срн 17,6 зг/дн	срн 17,6 зг/дн	срн 17,6 зг/дн	срн 17,6 зг/дн	срн 17,6 зг/дн	срн 17,6 зг/дн	срн 17,6 зг/дн
срн 17,6 зг/дн	срн 17,6 зг/дн	срн 17,6 зг/дн	срн 17,6 зг/дн	срн 17,6 зг/дн	срн 17,6 зг/дн	срн 17,6 зг/дн	срн 17,6 зг/дн	срн 17,6 зг/дн	срн 17,6 зг/дн	срн 17,6 зг/дн
срн 17,6 зг/дн	срн 17,6 зг/дн	срн 17,6 зг/дн	срн 17,6 зг/дн	срн 17,6 зг/дн	срн 17,6 зг/дн	срн 17,6 зг/дн	срн 17,6 зг/дн	срн 17,6 зг/дн	срн 17,6 зг/дн	срн 17,6 зг/дн
срн 17,6 зг/дн	срн 17,6 зг/дн	срн 17,6 зг/дн	срн 17,6 зг/дн	срн 17,6 зг/дн	срн 17,6 зг/дн	срн 17,6 зг/дн	срн 17,6 зг/дн	срн 17,6 зг/дн	срн 17,6 зг/дн	срн 17,6 зг/дн

8. Нагъние и характеристика на подраста преди сета (състав, възраст, средна височина, % на покритие)

9. Средно извозно разстояние *800*

10. Други характеристики на насаждението (можеща, сватоваща, надлесни дървета, серпшумт, защитени територии, Natura 2000, защитени европейски описани в доклада за гори с висока консервационна стойност, мъртва дървесина, водозащитни зони, биологични резервати и др.)
Не мисля да е необходимо, няма толкова много мъртва дървесина

III. Технологични указания

1. Дървесината в насаждението да се добива при спазване на технологичната схема по т. I

2. Сета ще се извършва с (моторен трон, ръчно, машини; кастренето на отечените стъбла се извършва: в сечище, на временен склад) *Сетата ще се извършва с машини, кастрението ще се осъществи по време на извозването*

3. Извозът от сечището до временните складове ще се осъществи с *сечището ще се осъществи по време на извозването*

4. Проектирани нови горски автомобили пътища съгласно Наредба 5 за строителството в горските територии без промяна на предназначението им: дължина м, ширина м.
 5. Изграждане и ремонт на временни извозни горски пътища:
 5.1 Тракторни – допустимо разстояние между тях м (не по-малко от 40 м), дължина м, ширина м.
 5.2 Коларски – разстояние между тях м (не по-малко от 40 м), дължина м, ширина м.

6. Просеки за въжени линии: гр.
 7. Направа на технологични просеки гр.
 8. Допустимо разстояние между тях м, дължина м, ширина м.
 9. Допустимо разстояние между просеките м, дължина м, ширина м.

8. Изграждане на нови временни складове (гр., площ в ха)

9. Мерки за опазване на оставащите на корен дървета, подраста, младиняка и почвата

10. Начини за почистване на сечището *Дърветата ще се почистват по време на извозването*

11. Други указания: *Докато извозването е в ход, трябва да се извършват мерки за опазване на сечището*

12. Всички операции по подготвянето и основните работи да се извършват съгласно изискванията на Правилника за здравословни и безопасни условия на труд в горите и правилата за противопожарна безопасност в горите.

ЗАПОЗНАТ с ТЕХНОЛОГИЧНИЯ ПЛАН: /попълва се с издаването на позволенията за сеч/

Лицето по чл. 108, ал. 2 от ЗЛ, на което е издадено позволение за сеч №

/ трите имена, подпис, дата - /

№ и дата на удостоверение за упражняване на лесовъдска практика:

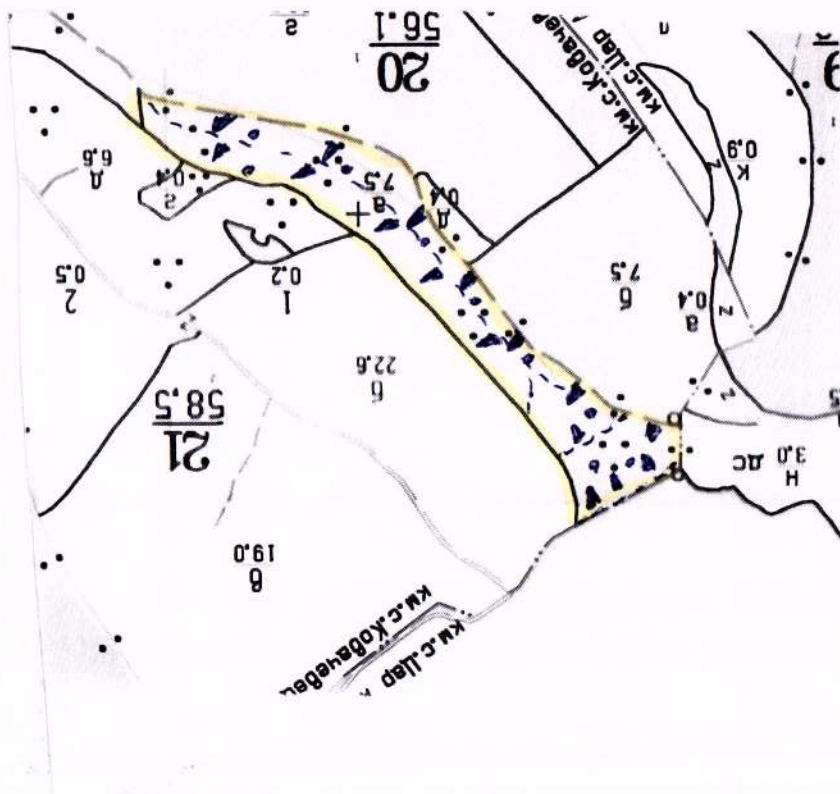
връзката им със съществуващата автомобилна пътна мрежа.

горски пътища, технологичните просеки, просеките за въжни линии, извозни пътища, временни складове както и

На схемата за дължително се нанасят контурите на насажденията/имота, съществуващите и проектирани временни

- технологична просека
= съществуващ автомобилен път
--- съществуващи извозни пътища
+ + + + проектирани колазки вр. извозни пътища
- + + + + проектиран автомобилен път
XXXXXX трасе на въжна линия
▽ ▽ ▽ ▽ временен склад
▶ ▶ ▶ ▶ проектирани тракторни вр. извозни пътища

Легенда:



I. Схема за добив на дървесина от насаждението

имот с (кадастрален идентификатор/КВС) № /попълва се само за неотчуждавани гори/

Община Поморие; Землище: *Кобанево* /попълва се само за неотчуждавани гори/

На тр. ЛВС 2 км.с. /попълва се само за неотчуждавани гори/

За добив на дървесина от отдел. подотдел.

ТЕХНОЛОГИЧЕН ПЛАН №

Заличено на основание чл.59 от 33ЛД

Заличено на основание чл.59 от
33ЛД

II. Характеристика на насаждането

1. Вид на сечта *продължителна*
- Втори вид сеч *75*
- Размер на сечището *75* ха
3. Състав по план/програма *ср. нива, н. нива, н. нива, н. нива, н. нива*, действителен *75* ха
5. Запас на 1 ха: с клонови *300* куб. м/ха, без клонови *10* куб. м/ха.
6. Среден наклон на терена *37.2* градуса.
7. Очакван добив от маркираната дървесина *37.2* лежаща маса, куб. м.
- | сечта | дърв. вид | ср. нива | н. нива | н. нива | н. нива | н. нива | вър- | | |
|--------|-----------|----------|---------|---------|---------|---------|------|------|----|
| | | | | | | | ш | пина | |
| сечна | 7 | 80 | - | - | - | 105 | 11 | 15 | 65 |
| дървна | - | - | - | - | - | 3 | - | - | - |
| дърва | - | - | - | - | - | 105 | 11 | 15 | 65 |
8. Наличие и характеристика на подрастта преди сечта (състав, възраст, средна височина, % на покритие) *н. нива*

III. Технологични указания

1. Дървесината в насаждението да се добива при спазване на технологичната схема по т. I
2. Сечта ще се извършва с (моторен трион, ръчна, машини, катрени, на отсечените счбля се извършва: в сечище, на времеен склад) *сечта да се извърши с бнт, асфалтено 8*
3. Извозът от сечището до временните складове ще се осъществява *с механизирани* *с механизирани* *с механизирани*
4. Проектирани нови горски автомобилни пътища съгласно Наредба 5 за строителството в горските територии без промяна на предназначението им: дължина *7* м, ширина *7* м.
5. Изграждане и ремонт на временни извозни горски пътища:
- 5.1 Тракторни – допустимо разстояние между тях *50* м (не по-малко от 40 м), дължина *50* м, ширина 4 м.
- 5.2 Коларски - разстояние между тях *50* м (не по-малко от 40 м), дължина *50* м, ширина *50* м.

6. Просеки за въжени линии: *50* бр.
7. Направа на технологични просеки *50* бр.
8. Изграждане на нови временни складове (бр., площ в ха) *50* бр., *50* м, ширина *50* м.
9. Мерки за опазване на оставащите на корен дървета, подраст, младиняка и почвата *да се извърши в обикновения режим на дърводобива*
10. Начини за почистване на сечището *нагнетяване в сечта-дървострелка по 300 по 300 с-я*
11. Други указания *да се изнесат дърветата внаред с извозените територии*
12. Всички операции по подготвянето и основните работи да се извършват съгласно изискванията на Правилника за здравословни и безопасни условия на труд в горите и правилата за противопожарна безопасност в горите.

ЗАПОЗНАТ С ТЕХНОЛОГИЧНИЯ ПЛАН:

Лицето по чл. 108, ал. 2 от ЗЛ, на което е издадено разрешително за сеч № *.....*

/трите имена, подпис, дата - /

№ и дата на удостоверение за упражняване на лесовъдска практика: *.....*

ТЕХНОЛОГИЧЕН ПЛАН № 1/2021

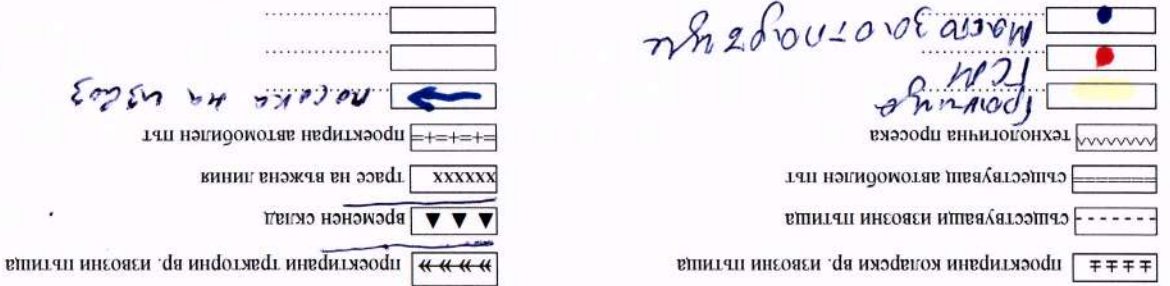
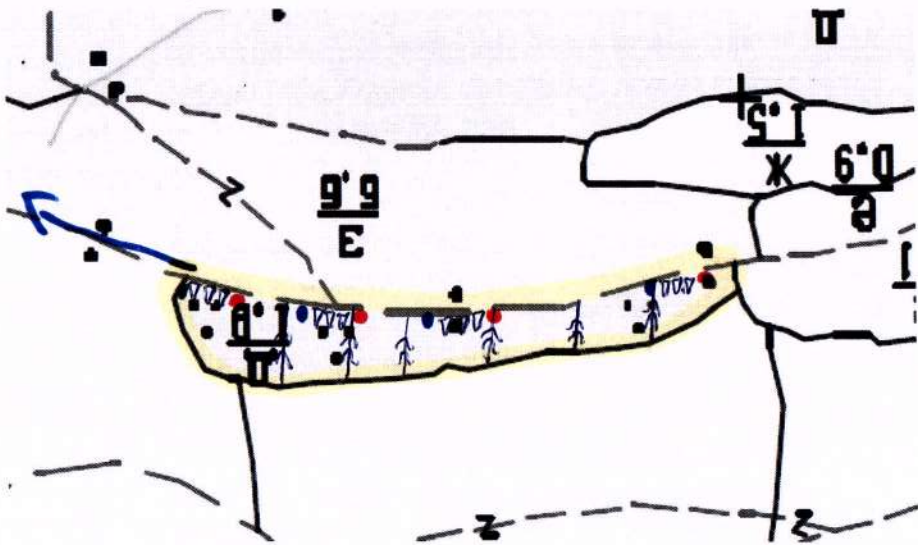
За любив на дървесина от отдел 280 подотдел Д.....

На ТП ДПС/ДПС "Черни Лом" гр. Попово потъква се само за държавни горци

Община Попово Землище с. Колак

имот с (кадастрален идентификатор/КВС) №....., потъква се само за държавни горци

I. Схема за любива на дървесина от насаждението



Легенда:

На схемата задължително се нанасят контурите на насаждението/имота, съществуващите и проектирани временни горски пътища, технологичните просеки, просеките за въжени линии, извозни пътища, временни складове както и връзката им със съществуващата автомобилна пътна мрежа.

II. Характеристика на насаждането

1. Вид на сечта **Подбирка** /интензивност 15 %
 2. Площ на подотдела ..1,9..ха Размер на сечието.....1,9.... ха /интензивност ... 0 %

3. Състав по план/программа – ч610, мжл, гр, ак, зг6, едлп; действителен ч6, мжлр, кл, едлп, ак, пр

4. Запас на 1 ха: с клони **363** куб.м/ха, без клони **296** куб. м/ха.

5. Среден наклон на терена **7** градуса.

6. Очакван добив от маркираната дървесина **193** лежаша маса, куб.м.

категория	ч6	мжл	п	кл	ед	ак	дърв. вид		ч6	мж	кл	едлп	ак
							катория	др					
средна	18	0	0	0	0	0	дърва	103	0	0	0	0	0
едра	6	0	0	0	0	0	дърва	0	0	0	0	0	0
средна	43	0	0	0	0	0	дърва	103	0	0	0	0	0

8. Наличие и характеристика на подраста преди сечта (състав, възраст, средна височина, % на покритие) **НМА**

9. Средно извозно разстояние ... **30** м.....;

10. Други характеристики на насаждението (токовата, светлостта, надлъжна дървета, защитен територия, Натура 2000, защитен ендое отсанн в доклада за горс с висока консервационна стойност, мъртва дървесина водопитна зона, биологично разнообразие и др.) **Непопада в 33 и местобитания от европ. Екологична мрежа Натура 2000, непопада в 3Т по 33Т, няма наличие на ГВКС.**

III. Технологични указания

1. Дървесината в насаждението да се добива при спазване на технологичната схема по т. I
 2. Сечта ще се извършва с (моторен трион, ръчно, машини, кастренето на отсечените стъбла се извършва: в сечише, на временен склади) **ВМБТ** като кастренето да се извършва **вътре в сечишето**.
 3. Извозът от сечишето до временните складове ще се осъществява със специализирана горска техника, приспособена или с каруци с животинска сила.

Препоръчвам работа на къси стъблени секции.
 на (цели стъбла, дълги/къси секции, сортименти, чипс и др.; с влачене по терена, изцяло натоварени).....

4. Проектирани нови горски автомобилни пътища съгласно Наредба 5 за строителството в горските територии без промяна на предназначението им: дължинам. ширинам.
 5. Изграждане и ремонт на временни извозни горски пътища:
 5.1 Тракторни – допустимо разстояние между тях ... **50**..м (не по-малко от 40 м), дължинам. ширина 4 м.
 5.2 Коларски - разстояние между тях.....м (не по-малко от 40 м), дължинам, ширина ... м

6. Просеки за въжени линии: гр.
 допустимо разстояние между просеките м., дължина м., ширина м.

7. Направа на технологични просеки гр.
 допустимо разстояние между тях м., дължина м., ширина м.

8. Изграждане на нови временни складове (гр., площ в ха). **Складовете 4 гр. нови с площ от 0,08 ха.**

9. Мерки за опазване на оставащите на корен дървета, подраста, младиняка и почвата. **Да се спазва технологията на повалене и работа в гората.**.....

10. Начини за почистване на сечишето **Равномерно разхвърляне на отпадъците.**

11. Други указания: **Да се спазват разпоредбите на 3Т, Наредбата за сечите и др.**
 Да се изнасят битовите отпадъци от сечишето извън горските територии на определените за това места.

12. Всички операции по подготвянето и основните работи да се извършват съгласно изискванията на Правилника за здравословни и безопасни условия на труд в горите и правилата за противопожарна безопасност в горите.

ЗАПОЗНАТ с технологичния план: /попълва се след издаването на разрешителното за сеч/

Лицето по чл. 108, ал. 2 от ЗТ, на което е издадено разрешителното за сеч №

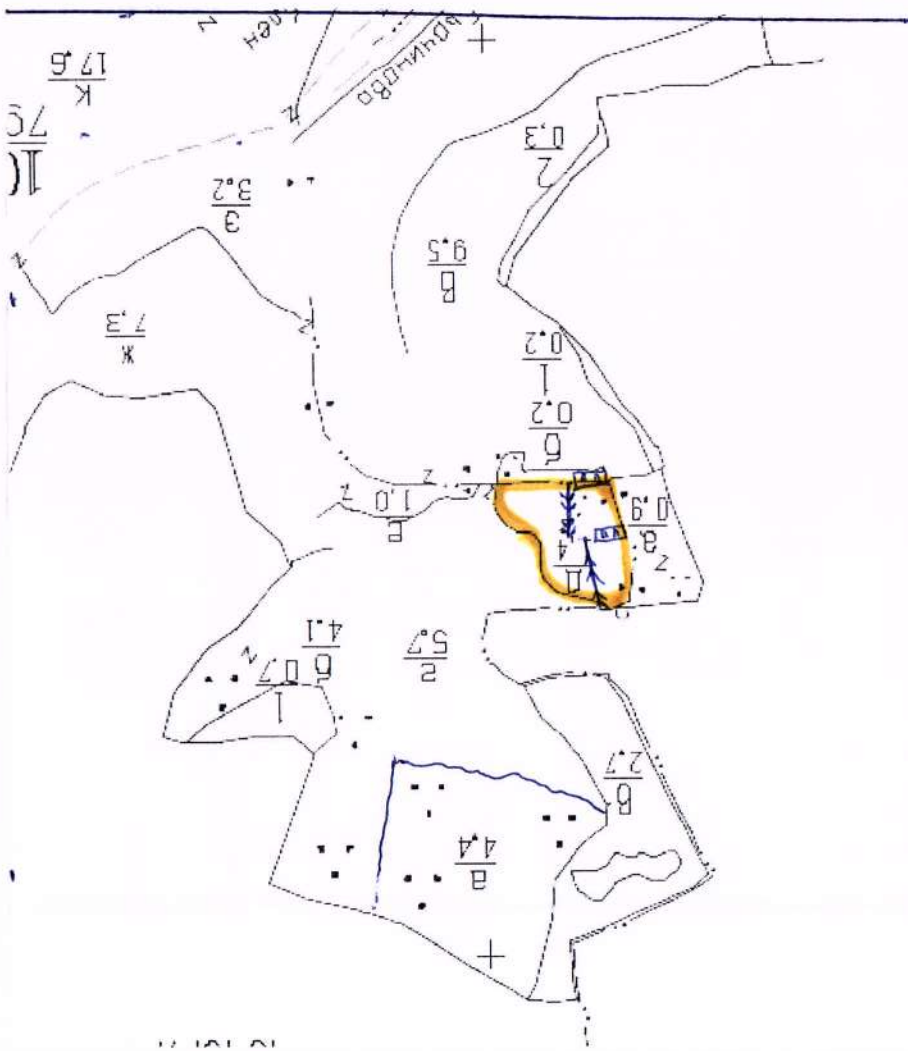
/трите имена, подпис, дата - /

№ и дата на удостоверение за упражняване на лесовъдска практика:

ТЕХНОЛОГИЧЕН ПЛАН №.....

За добив на дървесина от отглеждани подготвени "....."
Община Понowo Землище
имот с (кадастрален идентификатор/КВС) №..... /попълва се само за недвижим гора/

I. Схема за добив на дървесина от насаждението



Легенда:

-----	съществуващи извозни пътища
=====	съществуващ автомобилен път
~~~~~	технологична просека
	проектирани тракторни вр. извозни пътища
▲▲▲	временен склади
xxxxx	трасе на въжена линия
====+	проектиран автомобилен път
□	М. за отпадъци

На схемата задължително се нанасят контурите на насаждението/имота, съществуващите и проектирани временни горски пътища, технологичните просеки, просеките за въжени линии, извозни пътища, временни складиове както и връзката им със съществуващата автомобилна пътна мрежа.

Заличено на основание чл.59 от 33ЛД

Заличено на основание чл.59 от 33ЛД

### II. Характеристика на насаждението

- Вид на счѐта: **пропорция**
- Втори вид счѐт: ..... /интензивност: %
2. Площ на подотдела: ..... ха
- Размер на сечнището: ..... ха
3. Счѐтав по план/програма: **2.50р** /интензивност: **15** %
5. Запас на I ха: с клони ..... **48.9** /интензивност: **15** %
6. Среден наклон на терена ..... **16** градуса
7. Очакван добив от маркираната дървесина ..... **6.9** куб. м/ха, лежаша маса, куб.м.

дърв. вид	категория	счѐта	средна		вср-шина
			дърва	дредна	
дърв. вид	категория	счѐта	дърва	дредна	вср-шина
			56	0	21
					4.50р

8. Нагичие и характеристика на подраста преди счѐта (счѐтав, възраст, средна височина, % на покритие) **няма** /интензивност: **100** %
9. Средно извозно разстояние: **100** метра
10. Други характеристики на насаждението (токовата, санитарна, надлесни дървета, серпунит, защитни мъртви дървета, 2000, защитни видове описани в доклада за гората с висока консервационна стойност, мъртва дървесина, вододобивна зона, биологично разнообразие и др.)
11. **няма** в категорията **1000** /интензивност: **100** %

### III. Технологични указания

1. Дървесината в насаждението да се добива при спазване на технологичната схема по т. I
2. Счѐта ще се извършва с (моторен трион, ръчно, машини, кастренето на отсечени стъбла се извършва: в сечнище, на времемен склади)
3. **счѐта ще се извършва с моторен трион; кастренето на отсечени стъбла ще се извършва с бензинов счѐтач**
3. Извозът от сечнището до временните складове ще се осъществява на (пели стъбла, дълги/къси сечии, сортименти, чипс и др.; с влачене по терена, изцяло натоварени)

4. Проектирани нови горски автомобилни пътища съгласно Наредба 5 за строителството в горските територии без промяна на предназначението им: дължина ..... м, ширина ..... м.
5. Изграждане и ремонт на временни извозни горски пътища: ..... м
- 5.1 Тракторни – допустими разстояния между тях ..... м (не по-малко от 40 м), дължина ..... м, ширина 4 м
- 5.2 Коларски - разстояния между тях ..... м (не по-малко от 40 м), дължина ..... м, ширина ..... м

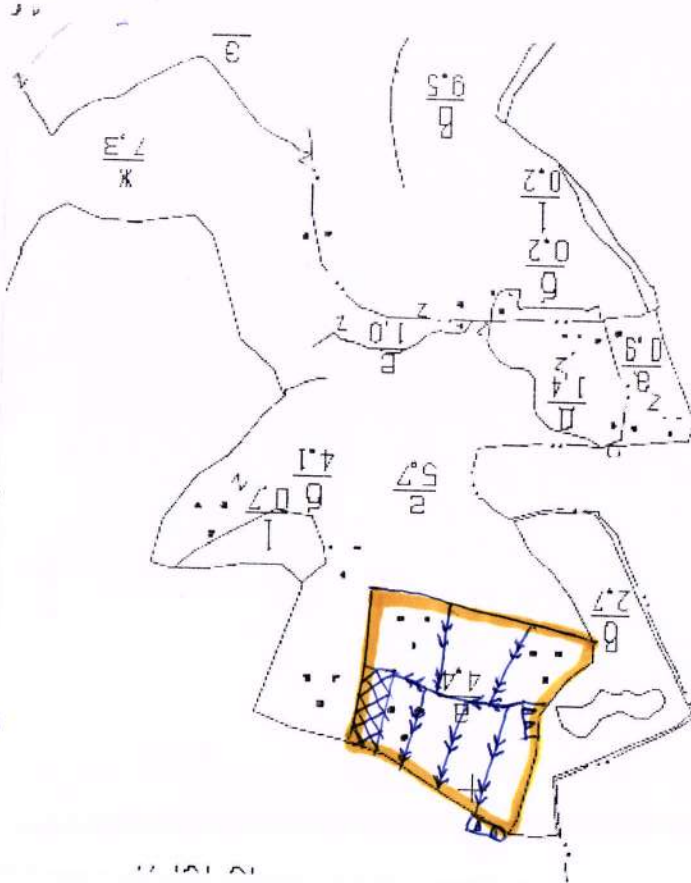
6. Просеки за въжени линии: ..... бр.
7. Направа на технологични просеки ..... бр.
8. Изграждане на нови временни складове ..... м, ширина ..... м

9. Мерки за опазване на оставащите на корен дървета, подраста, младиняка и почвата:
10. Начини за почистване на сечнището **пана**, **арм.**, **воден**, **на счѐта**
11. Други указания: **смазване на връзката на стп.**, **по ялката**, **пана** /интензивност: **15** %
12. Всички операции по подготвяните и основните работи да се извършват съгласно изискванията на Правилника за зрявостта и безопасни условия на труд в горите и правилата за противопожарна безопасност в горите.

На схемата задължително се нанасят контурите на насаждението/имота, съществуващите и проектирани временни горски пътища, технологичните просеки, просеките за връжени линии, извозни пътища, временни складове както и връзката им със съществуващата автомобилна пътна мрежа.

	проектирани коласки вр. извозни пътища		съществуващи извозни пътища
	проектирани тракторни вр. извозни пътища		съществуващ автомобилен път
	временен склад		технологична просека
	просек на връжена линия		не м. парк м. о.ч.
	проектиран автомобилен път		М. за отглеждане

Легенда:



ТЕХНОЛОГИЧЕН ПЛАН № .....

За добив на дървесина от отделен "А" подотдел "А" на ТП ЛДС/ЛДС "Черни Лом" гр. Попово /помъква се само за държавни гори/ Община Попово Землище с. "Лесна" /помъква се само за държавни гори/ имот с (категориен идентификатор/КВС) №.....

1. Схема за добив на дървесина от насаждението

Заличено на основание чл.59 от ЗЗЛД

Заличено на основание чл.59 от ЗЗЛД

**II. Характеристика на насаждението**

1. Вид на счѐта: праниска  
 2. Плош на подотдела: 4.4 ха  
 3. Сѐтав по план/програма: 2.509 м² / 4.0 ха  
 4. Размер на сечншето: 4.0 ха  
 5. Запас на 1 ха: с клонови ..... куб. м/ха, без клонови ..... куб. м/ха.  
 6. Среден наклон на терена ..... градус.  
 7. Очакван добив от маркираната дървесина ..... лежача маса, куб. м.

Категория	дърв. вид	дърв. вис.	дърва		връ-шина
			дърва	дредна	
4.509			106	1	59
34					7.509
53					

8. Нагичие и характеристика на подраста преди счѐта (сѐтав, възраст, средна височина, % на покритие) нама подраст 100 м.....

10. Други характеристики на насаждението (поковина, сватбовина, надлесни дървета, серпунити, защитенити мрежовити, Лампура 2000, защитенити ендове отсани и др.) не е в жатвара 2000; няма сватбовина и тороваща  
подготвено зони, биологично разнородност и др.)

**III. Технологични указания**

1. Дървесината в насаждението да се добива при спазване на технологичната схема по т. I

2. Счѐта ще се извършва с (моторен трион, ръчно, машинни, кастренето на отсечените сѐбла се извършва: в сечнше, на временен склад)

3. Извозът от сечншето до временните складове ще се осъществява с извозът от сечншето до връ склади ще се осъществява с

на (цели сѐбла, дървни/къси сечки, сортименти, чипс и др.; с влачене по терена, изцяло натоварени) на цела сѐбла, дървни/къси сечки, сортименти, чипс и др.; с влачене по терена, изцяло натоварени)

4. Проектирани нови горски автомобилни пътища съгласно Наредба 5 за строителството в горските територии без промяна на предназначението им: дължина ..... м, ширина ..... м.

5. Изграждане и ремонт на временни извозни горски пътища: Изграждане и ремонт на временни извозни горски пътища:

5.1 Тракторни – допустимо разстояние между тях ..... м (не по-малко от 40 м), дължина ..... м, ширина 4 м.

5.2 Коларски - разстояние между тях ..... м (не по-малко от 40 м), дължина ..... м, ширина ..... м.

6. Просеки за въжени линии: ..... бр.

7. Направа на технологични просеки ..... бр.

8. Изграждане на нови временни складове (бр., площ в ха).

9. Мерки за опазване на оставащите на корен дървета, подраста, младиняка и почвата:

10. Начини за почистване на сечншето на счѐта, нама при водене на счѐта

11. Други указания: на счѐта: нама при водене на счѐта, нама при водене на счѐта

12. Всички операции по подготвяните и основните работи да се извършват съгласно изискванията на Правилника за зрявостта и безопасни условия на труд в горите и правилата за противопожарна безопасност в горите.

**ЗАПОЗНАТ с технологичния план:**

Лицето по чл. 108, ал. 2 от ЗЛ, на което е издадено позволение за счѐт № ..... /попълва се след издаването на позволение за счѐт/

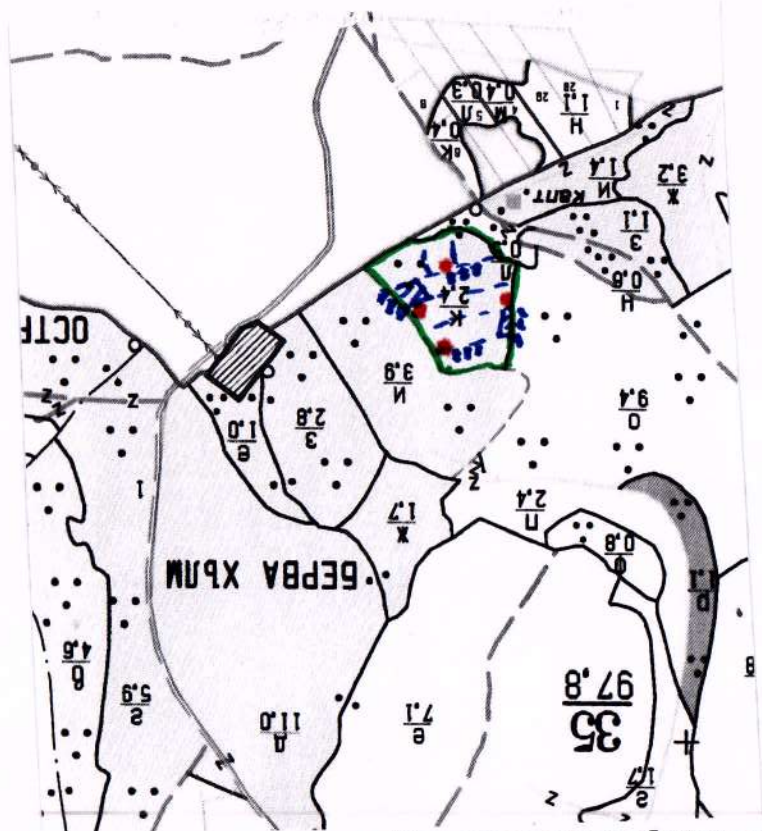
№ и дата на удостоверение за упражняване на лесовъдска практика: /Трите имена, подпис, дата/

На схемата задължително се нанасят контурите на насажденията/имота, съществуващите и проектирани временни горски пътища, технологичните просеки, просеките за въжени линии, извозни пътища, временни складове както и връзката им със съществуващата автомобилна пътна мрежа.

- настова изградена с ГСМ*
- проектиран автомобилен път
- трасе на въжена линия
- временен склад
- проектирани тракторни вр. извозни пътища

- проектирани коларски вр. извозни пътища
- съществуващи извозни пътища
- съществуващи автомобилен път
- технологична просека

**Легенда:**



**I. Схема за добив на дървесина от насаждението**

За добив на дървесина от отдел *35* .....  
 На ТП ДПС/ДПС "2. Кот." .....  
 Община *Велiko Tърново*; Землище *с. Наварожа* .....  
 имот с (кадастрален идентификатор/КВС) № .....  
 ..... /попълва се само за недържавни горци/

**ТЕХНОЛОГИЧЕН ПЛАН 1**

Заличено на основание чл.59 от 33ЛД

Заличено на основание чл.59 от 33ЛД

II. Характеристика на насаждението

1. Вид на сечта *Албана* / ИНТЕНЗИВНОСТ 80% / ИНТЕНЗИВНОСТ %

2. Площ на подотделя *2.4* ха  
Размер на сечището *1.4* ха  
3. Състав по план/программа *4.500 б.бор*, действителен *4.500 б.бор*  
4. Запас на I ха: с клонови *4.5* куб.м/ха, без клонови *3.2* куб.м/ха  
5. Среден наклон на терена *6* градуса  
6. Очакван добив от маркираната дървесина *1.5* леж. па маса, куб.м.

дърв. вид	категория	дърв. вид		дърв. вид	категория	дърв. вид	категория	дърв. вид	категория
		дърв. вид	категория						
4.500 б.бор	5.500	4.500 б.бор	5.500	4.500 б.бор	5.500	4.500 б.бор	5.500	4.500 б.бор	5.500
средна	1.2	средна	1.3	средна	1.4	средна	1.5	средна	1.6
дърв. вид	2	дърв. вид	3	дърв. вид	4	дърв. вид	5	дърв. вид	6

8. Напичие и характеристика на подраста преди сечта (състав, възраст, средна височина, % на покритие) *4.8.77*

9. Средно извозно разстояние *100 м.*

10. Други характеристики на насаждението (моковитца, светлостта, надлесни дървета, сервитут, защитен територии, напура 2000, защитен видове отсечт и доклада за горска инспекционна станица, мъртва дървесина, вододобити зони, биологична разнообразие и др.) *Касаженето не напура с напура 2000*

III. Технологични указания

1. Дървесината в насаждението да се добива при спазване на технологичната схема по т. I

2. Сечта ще се извършва с (моторен трион, ръчно, машини, катренето на отсечените сръбла се извършва: в сечище, на времеен склад) *с моторен трион, машини, катренето на отсечените сръбла се извършва в сечище, на времеен склад*

3. Извозът от сечището до временните складове ще се осъществява с *сечна техника на работен етап*

на (цели сръбла, дълги/къси секции, копирани, чипс и др.; с влачене по терена, изцяло натоварени) *на цели сръбла, дълги/къси секции, копирани, чипс и др.; с влачене по терена, изцяло натоварени*

4. Проектирани нови горски автомобилни пътища съгласно Наредба 5 за строителството в горските територии без промяна на предназначението им: дължина *.....* м, ширина *.....* м.

5. Изграждане и ремонт на временни извозни горски пътища:  
5.1 Тракторни – допустимо разстояние между тях *.....* м ( *.....* м (не по-малко от 40 м), дължина *.....* м, ширина *.....* м)

5.2 Коларски - разстояние между тях *.....* м (не по-малко от 40 м), дължина *.....* м, ширина *.....* м

6. Просеки за въжени линии: *.....* бр.  
допустимо разстояние между просеките *.....* м, дължина *.....* м, ширина *.....* м.

7. Напура на технологични просеки *.....* бр.  
допустимо разстояние между тях *.....* м, дължина *.....* м, ширина *.....* м.

8. Изграждане на нови временни складове (бр., площ в ха) *.....* бр., *.....* м².

9. Мерки за опазване на оставашите на корен дървета, подраста, младиняка и почвата *.....*

10. Начини за почистване на сечището *.....*

11. Други указания: *.....*

Да се изнасят битовите отпадъци от сечището извън горските територии на определени за това места.  
12. Всички операции по подготвянето и основните работи да се извършват съгласно изискванията на Правилника за здравословни и безопасни условия на труд в горите и правилата за противопожарна безопасност в горите.

ЗАПОЗНАТ с технологичния план: *.....* /попълва се след издаването на разрешителното за сеч/

Лицето по чл. 108, ал. 2 от ЗЛ, на което е издадено разрешителното за сеч № *.....*  
/трите имена, подпис, дата - / *.....*  
№ и дата на удостоверение за упражняване на лесовъдска практика: *.....*



## II. Характеристика на насаждението

1. Вид на сечта ..... *дървесина*  
 2. Площ на подотдела ..... *3.9* ха  
 3. Състав по план/программа ..... *дърво 1, клони 1, действителен*  
 4. Запас на I ха: с клони ..... *4.41* куб.м/ха, без клони ..... *4.41* куб.м/ха.  
 5. Среден наклон на терена ..... градуса.  
 6. Очакван добив от маркираната дървесина ..... *15.21* леж : на маса, куб.м.

дърв. вид	категория	дърв. вид	категория	сечта		връ-шина
				срдна	връ-шина	
<i>дърво</i>	<i>1.55</i>	<i>дърво</i>	<i>1</i>	<i>16</i>	<i>86</i>	
	<i>1.18</i>	<i>дърво</i>	<i>1</i>	<i>16</i>		

8. Нагние и характеристика на поддаста преди сечта (състав, възраст, средна височина, % на покритие) ..... *15.21*

9. Средно извозно разстояние ..... *180 м.*

10. Други характеристики на насаждението (моковци, сватбовица, надлесни дървета, сервитути, заштитни пертурии, Нанура 2000, заштитни видове отсани в доклада за гора с висока консервационна стойност, мъртва дървесина, водобазни зони, биологично разнообразие и др.)  
*насаждението е като 1500*

## III. Технологични указания

1. Дървесината в насаждението да се добива при спазване на техничната схема по т. I  
 2. Сечта ще се извършва с (моторен трион, ръчно, машини, катренето на отсечените стъбла се извършва: сечеше, на временен склад) с *използване на механизми за сечта*

3. Извозът от сечището до временните складове ще се осъществява със *дървесина*  
 на (цели стъбла, дълги/къси секции, сортименти, чипс и др.; с влачене по терена, изцяло натоварени)  
*дървесина, сечеше, с влачене по терена, изцяло натоварени*

4. Проектирани нови горски автомобилни пътища съгласно Наредба 5 за строителството в горските територии без промяна на предназначението им: дължина ..... м, ширина ..... м.  
 5. Изграждане и ремонт на временни извозни горски пътища:  
 5.1 Тракторни – допустимо разстояние между тях ..... м (не по-малко от 40 м), дължина ..... м, ширина 4 м.

5.2 Коларски - разстояние между тях ..... м (не по-малко от 40 м), дължина ..... м, ширина ..... м  
 6. Просеки за връжени линии: ..... др.  
 7. Направа на технологични просеки ..... др.  
 8. Изграждане на нови временни складове (др, площ в ха) ..... м, дължина ..... м, ширина ..... м.

9. Мерки за опазване на оставашите на корен дървета, подраста, младиняка и почвата  
 10. Начини за почистване на сечището ..... *повишене на сечището*  
 11. Други указания: .....

12. Всички операции по подготовителните и основните работи да се извършват съгласно изискванията на Правилника за здравословни и безопасни условия на труд в горите и правилата за противопожарна безопасност в горите.  
 Да се изнасят битовите отпадъци от сечището извън горските територии на отделените за това места.

**ЗАПОЗНАТ С ТЕХНОЛОГИЧНИЯ ПЛАН:** ..... /попълва се след издаването на разрешителното за сеч/  
 Лицето по чл. 108, ал. 2 от ЗТ, на което е издадено разрешителното за сеч № .....

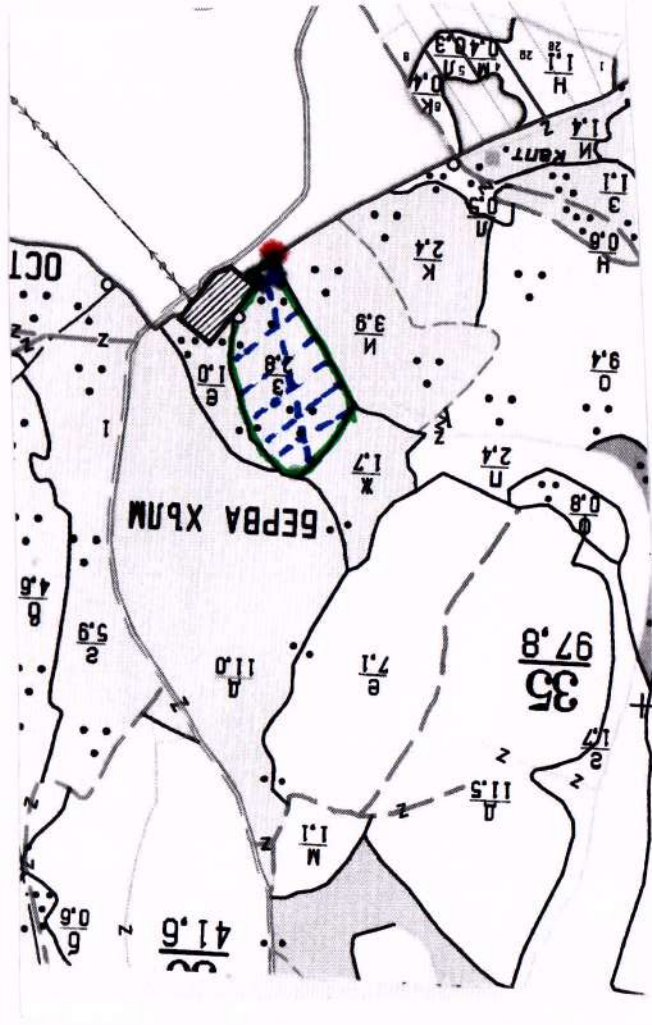
/трите имена, подпис, дата - /  
 № и дата на удостоверение за упражняване на лесовъдска практика: .....



На схемата задължително се нанасят контурите на насажденията/имота, съществуващите и проектирани временни горски пътища, технологичните просеки, проектите за въжени линии, извозни пътища, временни складове както и връзката им със съществуващата автомобилна пътна мрежа.

- |                                                                                                                                                                                           |                                                                                                                                                                                                       |
|-------------------------------------------------------------------------------------------------------------------------------------------------------------------------------------------|-------------------------------------------------------------------------------------------------------------------------------------------------------------------------------------------------------|
| <ul style="list-style-type: none"> <li> Местоположение на обекта</li> <li> проектиран временен път</li> <li> временен склад</li> <li> проектирани тракторни вр. извозни пътища</li> </ul> | <ul style="list-style-type: none"> <li> технологична просека</li> <li> съществуващ автомобилен път</li> <li> съществуващи извозни пътища</li> <li> проектирани коларски вр. извозни пътища</li> </ul> |
|-------------------------------------------------------------------------------------------------------------------------------------------------------------------------------------------|-------------------------------------------------------------------------------------------------------------------------------------------------------------------------------------------------------|

Легенда:



I. Схема за добив на дървесина от насаждението

имот с (кадастрален идентификатор/КВС) № .....; площта се само за недържавни горни  
 Община .....; Землище с. Лявентина .....  
 На ТП ИС/ДС "Лявентина" .....  
 За добив на дървесина от отдел .....  
 35 .....  
 подотдел 3

ТЕХНОЛОГИЧЕН ПЛАН № ....

Заличено на основание чл.59 от 33ЛД

Заличено на основание чл.59 от 33ЛД

## II. Характеристика на насаждането

1. Вид на сечта: *Ирвешка*
2. Площ на поддела: *2.8* ха / интензивност: *20%*
3. Състав по план/програма: *5. бор, 1. бор*, действителен: *5. бор, 1. бор* ха
5. Запас на 1 ха: с клонови: *4.14* куб.м/ха, без клонови: *3.26* куб.м/ха
6. Среден наклон на терена: *5* градуса
7. Очакван добив от маркираната дървесина: *1.8* куб.м
8. Наличие и характеристика на подраста преди сечта (състав, възраст, средна височина, % на покритие): *4.5.17.2*

категория	дърв. вид	дърв. вид		категория	дърв. вид	дърв. вид	дърв. вид
		дърв. вид	дърв. вид				
5. бор	4. бор	4. бор	4. бор	5. бор	4. бор	4. бор	4. бор
4. бор	4. бор	4. бор	4. бор	5. бор	4. бор	4. бор	4. бор
3. бор	4. бор	4. бор	4. бор	5. бор	4. бор	4. бор	4. бор
2. бор	4. бор	4. бор	4. бор	5. бор	4. бор	4. бор	4. бор
1. бор	4. бор	4. бор	4. бор	5. бор	4. бор	4. бор	4. бор
Вър-	Вър-	Вър-	Вър-	Вър-	Вър-	Вър-	Вър-
шина	шина	шина	шина	шина	шина	шина	шина
3.7	3.7	3.7	3.7	3.7	3.7	3.7	3.7

## III. Технологични указания

1. Дървесината в насаждението да се добива при спазване на технологичната схема по т. I

2. Сечта ще се извършва с (моторен трион, ръчно, машини; катренето на отсечените стъбла се извършва: в сечище, на временен склад) *Ирвешка* (моторен трион, ръчно, машини; катренето на отсечените стъбла се извършва: в сечище, на временен склад)
3. Извозът от сечището до временните складове ще се осъществява със *енергични бусове*
- на (цели стъбла, дълги/къси секции, сортименти, чипс и др.; с влачене по терена, изцяло натоварени). *Ирвешка*
4. Проектирани нови горски автомобили пръща съгласно Наредба 5 за строителството в горските територии без промяна на предназначението им: дължина *1.1* м, ширина *0.8* м.
5. Изграждане и ремонт на временни извозни горски пръща: *5.1* Тракторни – допустимо разстояние между тях *40* м, ширина *4* м.
- 5.2 Коларски - разстояние между тях *40* м (не по-малко от *40* м), дължина *4* м, ширина *4* м
6. Просеки за въжени линии: *40* м
7. Направа на технологични просеки *40* м, дължина *40* м, ширина *40* м
8. Изграждане на нови временни складове (бр, площ в ха) *4. бор, 0.05 ха*
9. Мерки за опазване на оставащите на корен дървета, подраста, младиняка и почвата *Ф. е. е. валзонт, останиа, корен дървета, от, техника, бор*
10. Начини за почистване на сечището *Ф. е. е. валзонт, останиа, корен дървета, от, техника, бор*
11. Други указания:

## ЗАПОЗНАТ с ТЕХНОЛОГИЧНИЯ ПЛАН:

Липето по чл. 108, ал. 2 от ЗГ, на което е издано разрешението за сеч № *108* /потрлява се след издаването на разрешението за сеч/

Трите имена, подпис, дата - /

№ и дата на удостоверение за упражняване на лесовъдска практика:

Заличено на основание чл.59 от 33ЛД

Заличено на основание чл.59 от 33ЛД

### ТЕХНОЛОГИЧЕН ПЛАН № 7

За добив на дървесина от отдели 2 КОК и КОМБ на ТП ДПС/ДПС № 08080 Община Кобареш; Землище Кобареш имот с (кадастрален идентификатор/КВС) № ..... /попълва се само за недържавни гори

..... /попълва се само за държавни гори

..... /попълва се само за недържавни гори

### I. Схема за добива на дървесина от насаждението



### Легенда:

- ==== проектирани коларски вр. извозни пътища
- съществуващи извозни пътища
- ===== съществуващ автомобилен път
- ~~~~~ технологична просека
- ..... ЧЗВЗОНЧ ПЪТИЩО

- ==== проектирани тракторни вр. извозни пътища
- временен ски
- XXXXXX трасе на въже линия
- ==== проектиран автомобилен път
- ..... МЯСНОЗОНА КОК и ОСАВЪЩЕ

На схемата задължително се нанасят контурите на насаждението/имота, съществуващите и проектирани временни горски пътища, технологичните просеки, просеките за въжени линии, извозни пътища, временни складове както и връзката им със съществуващата автомобилна пътна мрежа.

**II. Характеристика на насаждението**

1. Вид на сечта / ИНТЕНЗИВНОСТ: 15%  
 2. Площ на подотдела: 8.8 ха  
 3. Състав по план/програма: 2.87 спина 3, действително: 1.87 ха  
 4. Запас на 1 ха: с клони, без клони: 3 куб.м/ха, 1.40 куб.м/ха  
 5. Среден наклон на терена: градуса  
 6. Очакван добив от маркираната дървесина: лежаща маса, куб.м.

категория	дърв. вид	дърв. вид		сечна
		дървона	дърва	
2.87 спина	2.87 спина	7	64	48
		1	85	19

8. Нагичие и характеристика на подраста преди сечта (състав, възраст, средна височина, % на покритие) 48%  
 9. Средно извозно разстояние: 50  
 10. Други характеристики на насаждението (моковата, сватбовица, надлесни дървета, сепитум, затупени територии, Натура 2000, защитени видове описани в доклада за гора с висока конс. цинна стойност, мътва дървесина, водобитни зони, биологично разнообразие и др.)  
 Част от дърветата на дъборонът е селт и дърва дървета, няма водобитна зона

**III. Технологични указания**

1. Дървесината в насаждението да се добива при спазване на технологичната схема по т. I  
 2. Сечта ще се извършва с (моторен трон, ръчно, машини, кастрението на отсечените стъбла се извършва: в сечище, на временен склад) сечта се извършва с 6 мт, кастрението в сечището  
 3. Извозът от сечището до временните складове ще се осъществява с лежищарска техника или сечуци  
 4. Проектирани нови горски автомобилни пътища съгласно параграф 5 за строителството в горските територии без промяна на предназначението им: дължина 1 м, ширина 1 м  
 5. Изграждане и ремонт на временни извозни горски пътища: 50 м (не по-малко от 40 м), дължина 850 м, ширина 4 м  
 6. Просеки за връжени линии: 60 м  
 7. Направа на технологични просеки: 60 м, дължина 1 м, ширина 1 м  
 8. Изграждане на нови временни складове (бр., площ в ха): 1 бр., 0.8 ха

9. Мерки за опазване на оставащите на корен дървета, подраста, младиняка и почвата да се извършват при извършването на сечището  
 10. Начини за почистване на сечището: сечта се почиства с електрически инструменти и почистването се извършва с електрически инструменти и почистването се извършва с електрически инструменти  
 11. Други указания: да се извършва сечището по горите  
 12. Всички операции по подготвянето и основните работи да се извършват съгласно изискванията на Правилника за здравословни и безопасни условия на труд в горите и правилата за противопожарна безопасност в горите.  
 ЗАПОЗНАТ с ТЕХНОЛОГИЧНИЯ ПЛАН: /попълва се след издаването на позволение за сеч/  
 Лицето по чл. 108, ал. 2 от ЗЛ, на което е издадено позволение за сеч № ..... /прите имена, подпис, дата - /  
 № и дата на удостоверение за упражняване на лесовъдска практика: .....

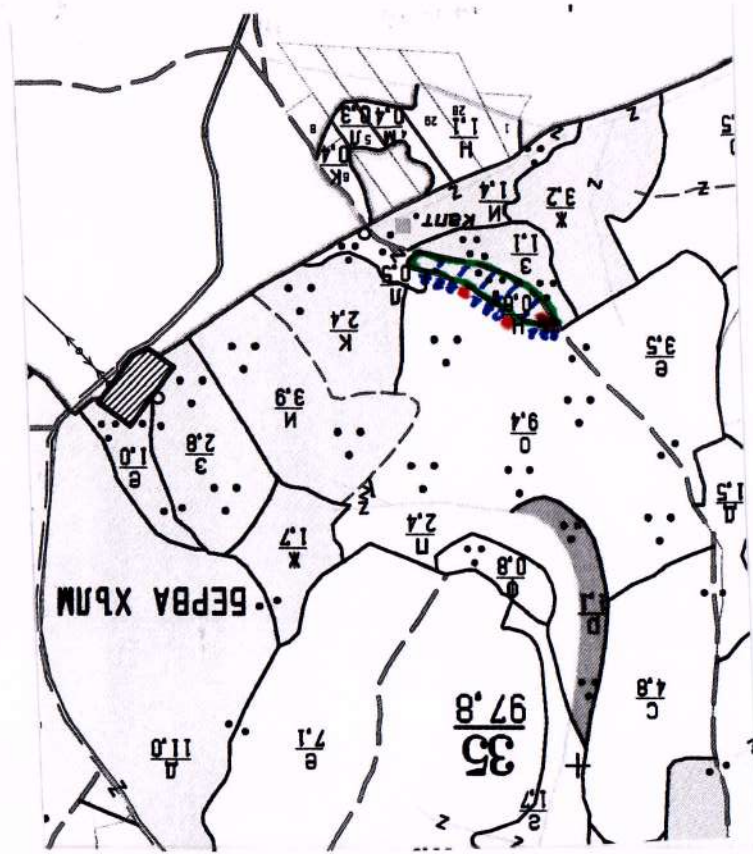
връзката им със съществуващата автомобилна пътна мрежа.

На схемата задължително се нанасят контурите на насаждението/мота, съществуващите и проектирани временни горски пътища, технологичните просеки, просеките за връжени линии, извозни пътища, временни складове както и

- ..... *пункт за измерване с ГСМ*
- ..... проектиран автомобилен път
- ..... трасе на връжени линии
- ..... временен скл
- ..... проектирани котарски вр. извозни пътища

- ..... технологична просека
- ..... съществуващ автомобилен път
- ..... съществуващи извозни пътища
- ..... проектирани котарски вр. извозни пътища

Легенда:



I. Схема за добив на дървесина от насаждението

За добив на дървесина от отдел. *35* .....  
 На ТП ДПС/ДПС. *В Корт* .....  
 Община *Волчанска*; Землище *с. Манастир* .....  
 имот с (кадастрален идентификатор/КВС) № .....  
*поща се само за недържавни гори*  
*поща се само за държавни гори*

ТЕХНОЛОГИЧЕН ПЛАН № ...

Заличено на основание чл.59 от  
ЗЗЛД

Заличено на основание чл.59 от  
ЗЗЛД

**II. Характеристика на насаждението**

1. Вид на сечта ..... *Испремина* / ИНТЕНЗИВНОСТ: 15.0% / ИНТЕНЗИВНОСТ: %

2. Площ на подотдела ..... *0.6* ха  
Размер на сечището ..... *0.6* ха

3. Състав по план/програма: *1.500* м, *10* д, *350* к, без клони м/ха, без клони м/ха, *1.75* куб. м/ха.

6. Среден наклон на терена ..... *6* градуса.

7. Очакван добив от маркираната дървесина ..... *1.500* лежаща маса, куб.м.

класификация	връстна група	категория	дърва		връстна група	категория	връстна група	категория
			дърва	дърва				
	<i>1</i>	<i>1.500</i>	<i>1.8</i>	<i>1.8</i>				<i>9</i>

8. Напичие и характеристика на подраста преди сечта (състав, възраст, средна височина, % на покритие) ..... *1.8 м*

9. Средно извозно разстояние ..... *1.0 м*

10. Дървита характеристика на насаждението (моковата, сямбоваща, надлесна дървета, сервитути, защитени територии, Напура 2000, защитени видове описани в доклада за гора с висока консервационна стойност, мъртва дървесина, водоопадна зона, биологично разнообразие и др.)  
*Испремина*

**III. Технологични указания**

1. Дървесината в насаждението да се добива при спазване на технологичната схема по т. I

2. Сечта ще се извършва с (моторен трион, ръчно, машини, катренето на отсечените стъбла се извършва: в сечище, на временен склад) ..... *Испремина*

3. Извозът от сечището до временните складове ще се осъществява със *Испремина*

на (цели стъбла, дълги/къси секции, сортименти, чипс и др.; с влачене по терена, изцяло натоварени) ..... *Испремина*

4. Проектирани нови горски автомобилни пътища съгласно Наредба 5 за строителството в горските територии без промяна на предназначението им: дължина ..... м. ширина ..... м.

5. Изграждане и ремонт на временни извозни горски пътища:

5.1 Факторни – допустимо разстояние между тях ..... м (не по-малко от 40 м), дължина ..... м.

5.2 Коларски - разстояние между тях ..... м (не по-малко от 40 м) дължина ..... м, ширина ..... м

6. Просеки за връжени линии: ..... гр.

7. Напура на технологични просеки ..... гр.  
допустимо разстояние между просеките ..... м, дължина ..... м, ширина ..... м.

8. Изграждане на нови временни складове (гр., площ в ха) ..... м.

9. Мерки за опазване на оставащите на корен дървета, подраста, младиняка и почвата  
*Испремина*

10. Начини за почистване на сечището ..... *Испремина*

11. Други указания: .....

12. Всички операции по подготвянето и основните работи да се извършват съгласно изискванията на Правилника за здравословни и безопасни условия на труд в горите и правилата за противопожарна безопасност в горите.  
Да се изнасят битовите отпадъци от сечището извън горските територии на определените за това места.

**ЗАПОЗНАТ с технологичния план:** ..... /попълва се след издаването на разрешителното за сеч/

Липето по чл. 108, ал. 2 от ЗЛ, на което е издадено разрешително за сеч № .....

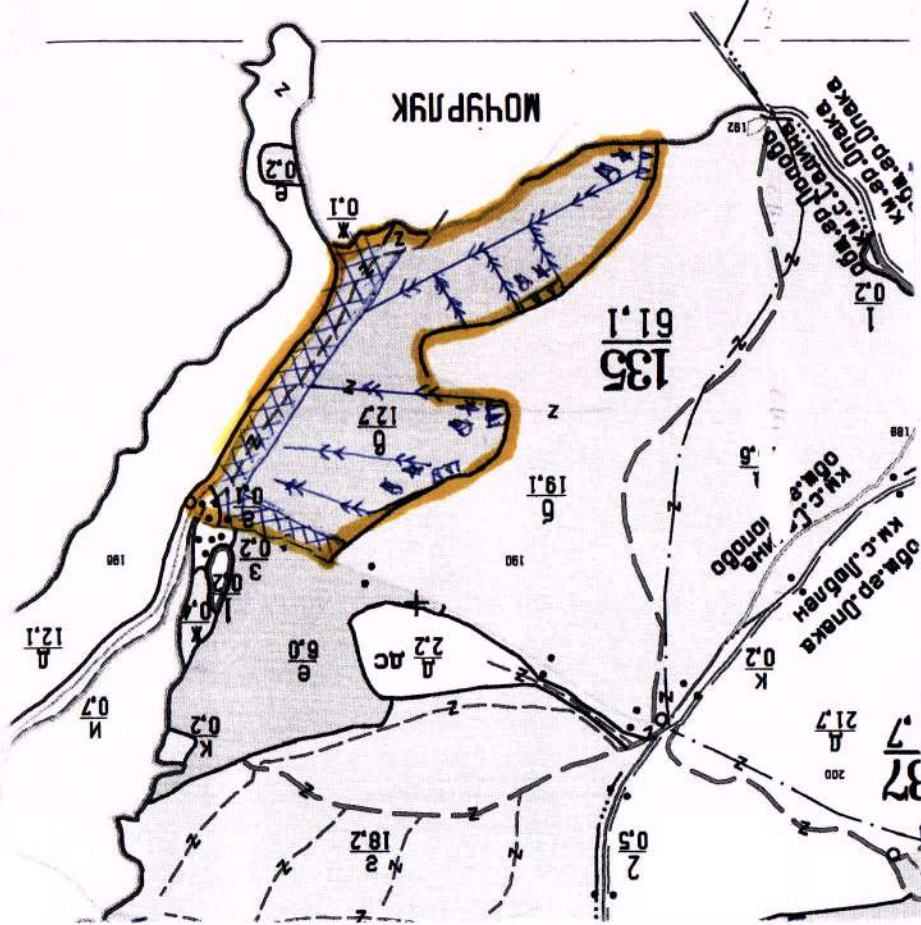
/трите имена, подпис, дата - /

№ и дата на удостоверение за упражняване на лесовъдска практика: .....

На схемата задължително се нанасят контурите на насаждаемостта, съществуващите и проектирани временни горски пътища, технологичните просеки, просеките за въжени линии, извозни пътища, временни складове както и връзката им със съществуващата автомобилен пътна мрежа.

- |                                                                                                                                      |                                                                                                                                                  |
|--------------------------------------------------------------------------------------------------------------------------------------|--------------------------------------------------------------------------------------------------------------------------------------------------|
| <p>проектирани тракторни вр. извозни пътища</p> <p>временен склад</p> <p>трасе на въжена линия</p> <p>проектиран автомобилен път</p> | <p>проектирани коларски вр. извозни пътища</p> <p>съществуващи извозни пътища</p> <p>съществуващ автомобилен път</p> <p>технологична просека</p> |
|--------------------------------------------------------------------------------------------------------------------------------------|--------------------------------------------------------------------------------------------------------------------------------------------------|

Легенда:



За ловив на дървесина от отдел. 135  
 На ТП ДПС/ДПС: Л. Ломова  
 Община П. Ломова; Землище с. Садина  
 имот с (категоризиран идентификатор/КВС) №....., лозята се само за държавни гори  
 1. Схема за лозята на дървесина от насаждаемостта

ТЕХНОЛОГИЧЕН ПЛАН

Заличено на основание чл.59 от 33ЛД

Заличено на основание чл.59 от 33ЛД

**II. Характеристика на насаждението**

1. Вид на сечта **пестеманско - каткованна** /ИНТЕНЗИВНОСТ 85% /ИНТЕНЗИВНОСТ %

2. Лиош на поддъла **11.7** ха Размер на сечишето **10.7** ха

3. Състав по план/пропорция **2.5: 3.5: 3.5** сеп, действителен **2.1: 3.1: 3.1** сеп, куб. м/ха

5. Запас на 1 ха: с клони **14** куб. м/ха, без клони **194** куб. м/ха

6. Среден наклон на терена **14** градуса

7. Очакван добив от маркираната дървесина **854** лежаша маса, куб.м.

категория	сеп	сеп	сеп	сеп	сеп	сеп	сеп	дърв. вид	
								кв	кв
сепна	0	0	0	0	0	0	0	0	0
сепна	85	9	9	9	9	9	9	9	9
сепна	91	0	35	0	0	0	0	0	0
сепна	91	0	35	0	0	0	0	0	0
сепна	91	0	35	0	0	0	0	0	0

8. Нагичие и характеристика на поддъла преди сечта (състав, възраст, средна височина, % на покритие)

9. Средно извозно разстояние **250 м.**

10. Други характеристики на насаждението (моковаша, сямбоваща, надлесна дървета, сервитут, защитни територии, Намура 2000, защитен видове описани в доклада за горя с висока консервационна стойност, мъртва дървесина, бодобити зони, биологични разобрози и др.)

**не е налице! няма сваткованша и токованша**

**III. Технологични указания**

1. Дървесината в насаждението да се добива при спазване на технологичната схема по т. I

2. Сечта ще се извършва с (моторен трион, ръчно, машини; катренето на отсечените стъбла се извършва в сечише, на временен скял) **сечта ще се извършва с моторен трион: катер.**

3. Извозът от сечишето до временните скялове ще се осъществява с **на отс. стъбла ще се извършва в сечишето или на отс. стъбла**

4. Проектирани нови горски автомобили пръща съгласно **пареда 5 за строителството в сечише, на временен скял) сечта ще се извършва в сечишето или на отс. стъбла**

5. Изграждане и ремонт на временни извозни горски пръща:

5.1 Тракторни – допустимо разстояние между тях **м (не по-малко от 40 м), дължина** .....м, ширина **4 м.**

5.2 Коларски - разстояние между тях **м (не по-малко от 40 м), дължина** .....м, ширина **4 м.**

6. Просеки за въжени линии: **бр.** .....бр.

7. Направа на технологични просеки **бр.** .....бр.

8. Изграждане на нови временни скялове (бр., площ в ха) **бр. - 0.5 ха**

9. Мерки за опазване на оставащите на корен дървета, поддъла, младияка и почвата **спазване на техн. клас при възраст на сечта**

10. Начини за почистване на сечишето **спазване на отпадъците по схемата по на сечишето**

11. Други указания: **спазване на издръжката на сечишето.**

**Безопасността на трава и сертифицираността**

12. Всички операции по подготвянето и основните работи да се извършват съгласно

изискванията на Правилника за здравословни и безопасни условия на труд в горите и правилата за

противопожарна безопасност в горите.

**ЗАПОЗНАТ с технологичния план:** /попълва се след издаването на разрешителното за сеч/

Лицето по чл. 108, ал. 2 от ЗЛ, на което е издадено разрешително за сеч № ..... /трите имена, подпис, дата - /

№ и дата на удостоверение за упражняване на лесовъдска практика: .....



вързката им със съществуващата автомобилна пътна мрежа.

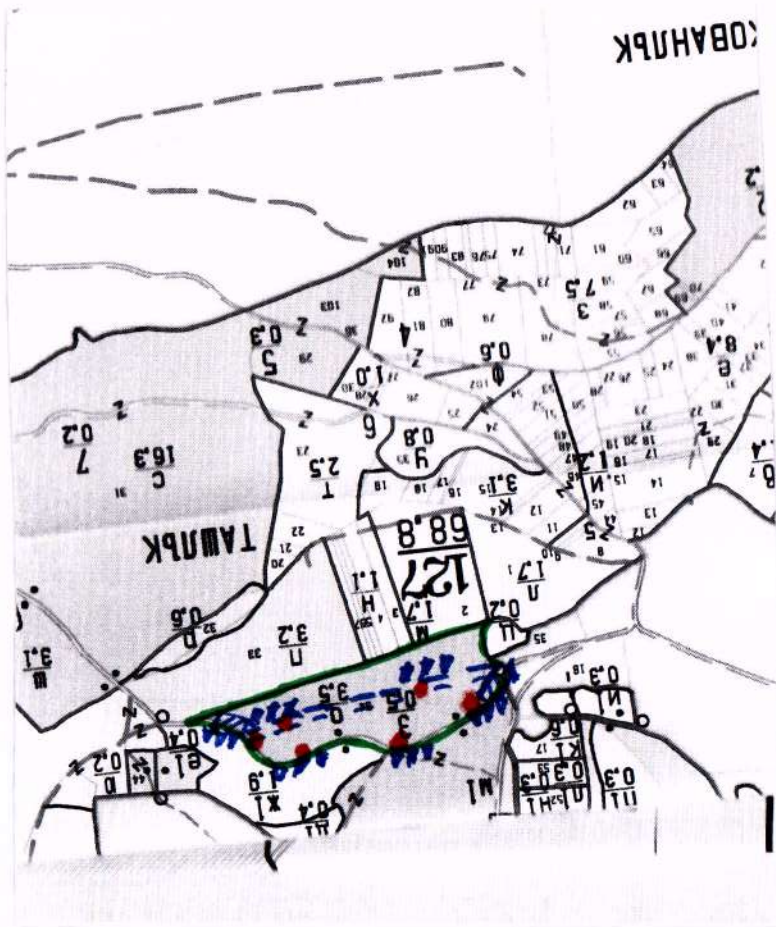
горски пътища, технологичните просеки, просеките за въжени линии, извс и пътища, временни складище както и

На схемата задължително се нанасят контурите на насажденето/имота, съществуващите и проектирани временни

- пункт 0.0 в изтегването с 1/25*
- проектиран автомобилен път
- трасе на въжена линия
- временен склад
- проектирани тракторни вр. извозни пътища

- 
- технологична просека
- съществуващ автомобилен път
- съществуващи извозни пътища
- проектирани коларски вр. извозни пътища

**Легенда:**



1. Схема за добив на дървесина на дървесина от насаждението

имот с (кадастров и идентификатор/КВС) № .....  
 Община *Поморие* ; Землище *с. Заряво* ;  
 На ТП ДПС/ДС *Д. ном - ср. Поморие* ;  
 За добив на дървесина от отдел. *187* ;  
 подотдел. *0* ;

**ТЕХНОЛОГИЧЕН ПЛАН № ...**

Заличено на основание чл.59 от ЗЗЛД

Заличено на основание чл.59 от  
ЗЗЛД

**II. Характеристика на насаждането**

1. Вид на сета *постепенно - котковант* / ИНТЕНЗИВНОСТ % *85* / ИНТЕНЗИВНОСТ %
2. Площ на подотдела *3.5* ха *3.5* ха  
Размер на сечището *3.5* ха
3. Състав по план/програма *3.25: 0.25: 0.14* куб.м/ха, без клонови, действителен *3.25* куб.м/ха
5. Запас на 1 ха: с клонови..... куб.м/ха, без клонови *193* куб.м/ха
6. Среден наклон на терена ..... градуса *6*
7. Очакван добив от маркираната дървесина ..... лежаша маса, куб.м. *292*

категория	дърв. вид		категория	дърв. вид	
	срм	лр		срм	лр
10	12	-	5А	13А	7
срм	4	-	срм	4	срм
срм	4	-	срм	4	срм
срм	4	-	срм	4	срм
срм	4	-	срм	4	срм

8. Напичие и характеристика на подраста преди сета (състав, възраст, средна височина, % на покритие) *17.21%*

9. Средно извозно разстояние *300 м*;

10. Други характеристики на насаждането (токовата, самобовта, надлесни дървета, серпични, защитни мерцопити, Намура 2000, защитни едове отсани в доклада за горя с висока консервационна стойност, мърта дървесина, водоопаш зона, биологично разнообразие и др.) *15.00%*

**III. Технологични указания**

1. Дървесината в насаждането да се добива при спазване на технологичната схема по т. I
2. Сета ще се извършва с (моторен трион, ръчно, машини; катренето на отсечените стъбла се извършва сечище, на временен скял) *сета ще се извършва с катерен трион и катерето*
3. Извозът от сечището до временните складове ще се осъществява с *свс с електрически*
- На (цели стъбла, дълги/къси секции, сортименти, чипс и др.; с влачене по терена, изцяло натоварени) *на целите стъбла, дълги/къси секции, сортименти, чипс и др.*
4. Проектирани нови горски автомобилни пътища съгласно Наредба 5 за строителството в горските територии без промяна на предназначението им: дължина *3* м, ширина *1.5* м.
5. Изграждане и ремонт на временни извозни горски пътища:
- 5.1 Територии – допустимо разстояние между тях ..... м (не по-малко от 40 м), дължина ..... м, ширина *4* м.
- 5.2 Коларски - разстояние между тях ..... м (не по-малко от 40 м), дължина ..... м, ширина ..... м
6. Просеки за въжени линии: ..... бр.
7. Направа на технологични просеки ..... бр.
8. Допустимо разстояние между просеките ..... м, дължина ..... м, ширина ..... м.
9. Мярки за опазване на оставащите на корен дървета, подраста, младиняка и почвата *9.1.1. Допустимо разстояние между тях ..... м, дължина ..... м, ширина ..... м.*
10. Начини за почистване на сечището *9.1.1.1. Допустимо разстояние между тях ..... м, дължина ..... м, ширина ..... м.*
11. Други указания: *17.21%*

Да се изнасат битовите отпадъци от сечището извън горските територии на определените за това места.

12. Всички операции по подготвянето и основните работи да се извършват съгласно изискванията на Правилника за здравословни и безопасни условия на труд в горите и правилата за противопожарна безопасност в горите.

**ЗАПОЗНАТ с технологичния план:**

/попълва се след издаването на позволение за сеч/ .....  
Листето по чл. 108, ал. 2 от ЗЛ, на което е издадено позволение за сеч № .....  
/трите имена, подпис, дата - / .....  
№ и дата на удостоверение за упражняване на лесовъдска практика: .....



# II. Характеристика на насаждението

1. Вид на сета: **пест.** - **катковинна** /ИНТЕНЗИВНОСТ - 30%
  2. Втори вид сеч **30%** /ИНТЕНЗИВНОСТ
  3. Площ на подотдела **4,9** ха **Размер на сечието 4,9** ха
  4. Състав по план/програма **30% дърв. вид, 70% кт.** /ИНТЕНЗИВНОСТ **49% дърв. вид, 51% кт.**
  5. Запас на I ха: с клони **16** куб.м/ха, без клони **19** куб. м/ха.
  6. Среден наклон на терена **16%** грависа.
  7. Очакван добив от маркираната дървесина **475** лежача маса, куб.м.
- | сечна | дърв. вид | катория | дърв. вид |         | дърв. вид |         |           |         |
|-------|-----------|---------|-----------|---------|-----------|---------|-----------|---------|
|       |           |         | дърв. вид | катория | дърв. вид | катория | дърв. вид | катория |
| 81    | д         | III     | д         | д       | д         | д       | д         | д       |
| 82    | д         | III     | д         | д       | д         | д       | д         | д       |
| 83    | д         | III     | д         | д       | д         | д       | д         | д       |
| 84    | д         | III     | д         | д       | д         | д       | д         | д       |
| 85    | д         | III     | д         | д       | д         | д       | д         | д       |
| 86    | д         | III     | д         | д       | д         | д       | д         | д       |
| 87    | д         | III     | д         | д       | д         | д       | д         | д       |
| 88    | д         | III     | д         | д       | д         | д       | д         | д       |
| 89    | д         | III     | д         | д       | д         | д       | д         | д       |
| 90    | д         | III     | д         | д       | д         | д       | д         | д       |
8. Наличие и характеристика на подгаста преди сета (състав, възраст, средна височина, % на покритие) **покриване 10-15%**
9. Средно извозно разстояние **250** м.
10. Други характеристики на насаждението (**токовата, сатбовата, надлъжна дръвта, сервитут, защитен транспорт, Натрпа 2000, защитен видове отсани в ограда за гори с висока консервационна стойност, мрътва дръвтина, водопазителна зона, биологично разнообразие**) **зат. 50%**

## III. Технологични указания

1. Дървесината в насаждението да се любива при спазване на технологичната схема по т. I
  2. Сета ще се извършва с (моторен трюн, ръчно, машини; кастрението на отсечените стъбла се извършва: в сечието, на **сечието се извършва с моторен трюн, а като дето на** **отсечените стъбла ще се извършват в сечието**)
  3. Извозът от сечието до временните складове ще се осъществява **сечието** **сечието**
  4. Проектирани нови горски автомобилни пътища съгласно Наредба 5 за строителството в горските територии без промяна на предназначението им: **дължина .....** м. **ширина .....** м.
  5. Изграждане и ремонт на временни извозни горски пътища:  
5.1 Тракторни - допустимо разстояние между тях **(не по-малко от 40 м), дължина .....** м. **ширина 4 м.**  
5.2 Коларски - разстояние между **(не по-малко от 40 м), дължина .....** м. **ширина ...** м.
  6. Просеки за връжени линии: **бр. ....**
  7. Направа на технологични просеки **допустимо разстояние между просеки .... бр.**
  8. Изграждане на нови временни складове **дължина .....** м. **ширина .....** м. **на .....** **Измръзване на път през повърхността на** **Измръзване на път през повърхността на**
  9. Мерки за опазване на оставашите на корен дървета, подраста, младиниакка и почвата.
  10. Начини за почистване на сечието **Рационално почистване на сечието**
  11. Други указания: **Другите отсечни работи на сечието извън горските територии на определени места**
  12. Всички операции по подготвителните и основните работи да се извършват съгласно изискванията на Правилника за здравословни и безопасни условия на труд в горите и правилата за противопожарна безопасност в горите.
- ЗАПОЗНАТ с ТЕХНОЛОГИЧНИЯ ПЛАН: **Липето по чл. 108, ал. 2 от ЗТ, на което е издадено позволение за сеч №** **Липето по чл. 108, ал. 2 от ЗТ, на което е издадено позволение за сеч №** **Липето по чл. 108, ал. 2 от ЗТ, на което е издадено позволение за сеч №**
- ..... /трите имена, подпис, дата /
- № и дата на удостоверение за издаждане на лесовъдска практика