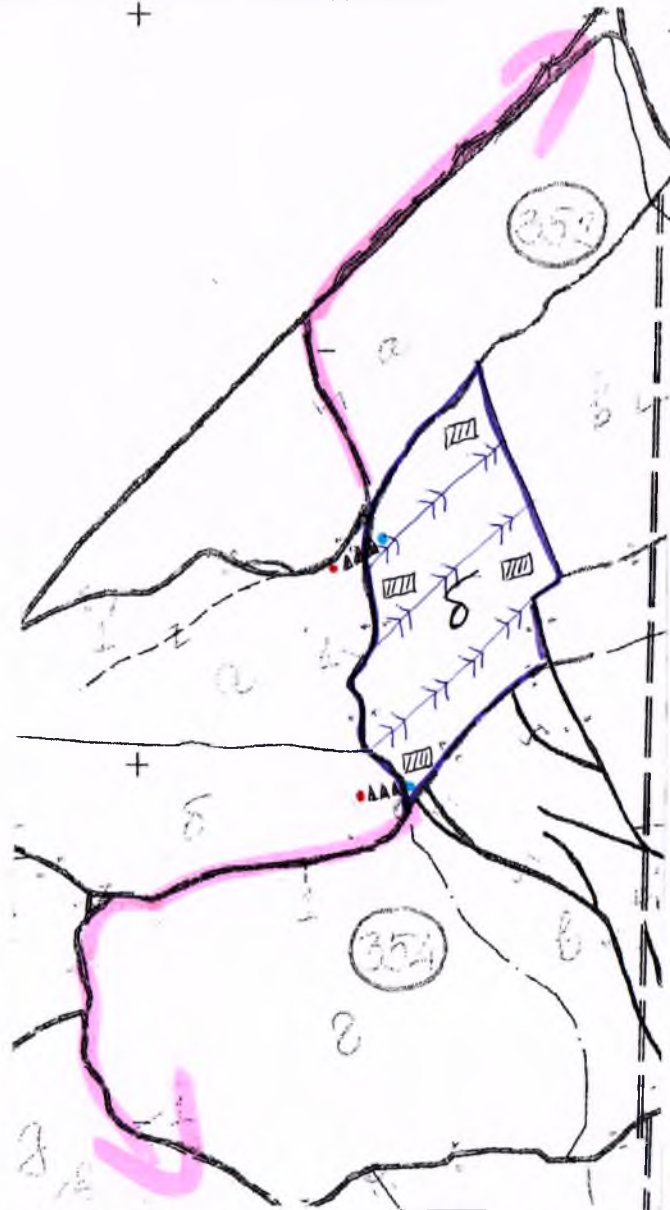


ТЕХНОЛОГИЧЕН ПЛАН № 1

За добив на дървесина от отдел 352... подотдел 5...
 На ТП ДГС/ДЛС „Черни Лом“ гр. Попово /потълва се само за държавни гори/
 Община Попово Землище с. Лосавица.....
 имот с (кадастрален идентификатор/КВС) №..... /потълва се само за недържавни гори/

I. Схема за добив на лървесина от насаждението



Легенда:

- ± ± ± ± проектирани коларски вр. извозни пътища
- - - - - съществуващи извозни пътища
- — — — — съществуващ автомобилен път
- ~~~~~ технологична просека
- ||||| провайна площ

- → → → проектирани тракторни вр. извозни пътища
- ▲ ▲ ▲ временен склад
- xxxxxx трасе на въжена линия
- ==+== проектиран автомобилен път
- място за събиране на билкови отпадъци
- място за свързване с ГСМ

→ връзка с авто-
 мобилна пътна мрежа

На схемата задължително се нанасят контурите на насаждението/имота, съществуващите и проектирани временни горски пътища, технологичните просеки, просеките за въжени линии, извозни пътища, временни складове както и връзката им със съществуващата автомобилна пътна мрежа.

II. Характеристика на насаждението

1. Вид на сечта: прорядване /интензивност 25 %
 2. Площ на подотдела 9.6 ха Размер на сечището 9.6 ха
 3. Състав по план/програма УР-9, БЛ-1 действителен УР-7, БЛ-3, СР-11
 5. Запас на 1 ха: с клони 207 куб.м/ха, без клони 189 куб. м/ха.
 6. Среден наклон на терена 9 градуса.
 7. Очакван добив от маркираната дървесина 466 лежача маса, куб.м.

дърв. вид категория	УР	БЛ	СР-М	дърв. вид категория	УР	БЛ	СР-М	вършина
едра	4	-	-	дребна	-	1	-	72
средна	74	3	2	дърва	259	99	24	

8. Наличие и характеристика на подраства преди сечта (състав, възраст, средна височина, % на покритие) няма

9. Средно извозно разстояние 60 м;

10. Други характеристики на насаждението (токовища, сватбовища, надлесни дървета, сервитути, защитени територии, Natura 2000, защитени видове описани в доклада за гори с висока консервационна стойност, мъртва дървесина, водоопазни зони, биологично разнообразие и др.)

Насаждението не попада в Natura 2000. Не попада в ЗТ по ЗЗТ.

III. Технологични указания

1. Дървесината в насаждението да се добива при спазване на технологичната схема по т. I
2. Сечта ще се извършва с (моторен трион, ръчно, машини; кастренето на отсечените стъбла се извършва: в сечище, на временен склад)
моторен трион. кастренето ще се извърши вътре в сечището
3. Извозът от сечището до временните складове ще се осъществява с тракторна техника или живилска тяга
 на (цели стъбла, дълги/къси секции, сортименти, чипс и др.; с влачене по терена, изцяло натоварени)
цели стъбла или къси секции през влатене по терена
4. Проектирани нови горски автомобилни пътища съгласно Наредба 5 за строителството в горските територии без промяна на предназначението им: дължинам. широчинам.
5. Изграждане и ремонт на временни извозни горски пътища:
 5.1 Тракторни – допустимо разстояние между тяхм (не по-малко от 40 м), дължина 300 м, широчина 4 м. - 3 проз
 5.2 Коларски - разстояние между тях.....м (не по-малко от 40 м), дължинам, широчина ... м
6. Просеки за въжени линии: бр.
 допустимо разстояние между просеките м., дължина м., широчина м.
7. Направа на технологични просекибр.
 допустимо разстояние между тяхм., дължинам., широчина м.
8. Изграждане на нови временни складове (бр., площ в ха).
2 проз = 1 ха = 0.1 ха
9. Мерки за опазване на оставащите на корен дървета, подраства, младияка и почвата.
да се опазва от обелване оставащите дървостопи
10. Начини за почистване на сечището равномерно разхвърляне на вършината по цялата площ
11. Други указания: битовите отпадъци да се изнасят извън ГТ на обособените места
 Да се изнасят битовите отпадъци от сечището извън горските територии на определените за това места.
12. Всички операции по подготвителните и основните работи да се извършват съгласно изискванията на Правилника за здравословни и безопасни условия на труд в горите и правилата за противопожарна безопасност в горите. (за сеч и предпазна ивица)

ЗАПОЗНАТ с технологичния план:/попълва се след издаването на разрешителното за сеч/
 Лицето по чл. 108, ал. 2 от ЗГ, на което е издадено разрешително за сеч №

/ трите имена, подпис, дата /

№ и дата на удостоверение за упражняване на лесовъдска практика:

Заличено на основание чл.59 от ЗЗЛД

Заличено на основание чл.59 от ЗЗЛД

ТЕХНОЛОГИЧЕН ПЛАН № 1/2020

За добив на дървесина от отдел 354 подотдел 5"
 На ТП ДГС/ДЛС „Черни Лом“ гр. Попово /потъква се само за държавни гори/
 Община Попово Землище Пасадина
 имот с (кадастрален идентификатор/КВС) № /потъква се само за недържавни гори/
I. Схема за добив на дървесина от насаждението



Легенда:

- ± ± ± ± проектирани коларски вр. извозни пътища
- съществуващи извозни пътища
- ===== съществуващ автомобилен път
- ~~~~~ технологична просека
-

- - място за зирециране на ГСМ
- »»»» проектирани тракторни вр. извозни пътища
- ▲▲▲▲ временен склад
- xxxxxx трасе на въжена линия
- ==+==+== проектиран автомобилен път
- Граница на насаждението

На схемата задължително се нанасят контурите на насаждението/имота, съществуващите и проектирани временни горски пътища, технологичните просеки, просеките за въжени линии, извозни пътища, временни складове както и връзката им със съществуващата автомобилна пътна мрежа.

→ връзки с автомобилна пътна мрежа

II. Характеристика на насаждението

1. Вид на сечта: *програма* /интензивност *30%*
 2. Втори вид сеч / интензивност%
 3. Площ на подотдела *10,4* ха Размер на сечището *10,4* ха
 4. Състав по план/програма *чр, бл*, действителен *чр, бл, кл, м*
 5. Запас на 1 ха: с клони *212* куб.м/ха, без клони *192* куб. м/ха.
 6. Среден наклон на терена *8*..... градуса.
 7. Очакван добив от маркираната дървесина *416*..... лежаща маса, куб.м.

дърв. вид категория	чр	бл	м	дърв. вид категория	чр	бл	кн	м	гдр	чр, бл, м, кл.
едра	4	-	-	дребна	1	-	-	-		вършина
средна	55	3	1	дърва	263	34	46	9	0	62

8. Наличие и характеристика на подраста преди сечта (състав, възраст, средна височина, % на покритие)
 9. Средно извозно разстояние;
 10. Други характеристики на насаждението (токовища, сватбовища, надлесни дървета, сервитути, защитени територии, Natura 2000, защитени видове описани в доклада за гори с висока консервационна стойност, мъртва дървесина, вододайни зони, биологично разнообразие и др.)

Подраста не покрива в natura 2000, няма сватбовища

III. Технологични указания

1. Дървесината в насаждението да се добива при спазване на технологичната схема по т. I
 2. Сечта ще се извършва с (моторен трион, ръчно, машини; кастренето на отсечените стъбла се извършва: в сечище, на временен склад)
моторен трион, кастренето на отсечените стъбла ще се извършва в сечището или на временен склад
 3. Извозът от сечището до временните складове ще се осъществява с *блукмашини, влекач или прикритата техника или с натоварената* на (цели стъбла, дълги/къси секции, сортименти, чипс и др.; с влачене по терена, изцяло натоварени)
цели стъбла или секции с влекач по терена или изцяло натоварен
 4. Проектирани нови горски автомобилни пътища съгласно Наредба 5 за строителството в горските територии без промяна на предназначението им: дължина *100* м. широчина м.
 5. Изграждане и ремонт на временни извозни горски пътища:
 5.1 Тракторни – допустимо разстояние между тях *60* м (не по-малко от 40 м), дължина *1550* м, широчина 4 м.
 5.2 Коларски - разстояние между тях м (не по-малко от 40 м), дължина м, широчина м
 6. Просеки за въжени линии: бр.
 допустимо разстояние между просеките м., дължина м., широчина м.
 7. Направа на технологични просеки бр.
 допустимо разстояние между тях м., дължина м., широчина м.
 8. Изграждане на нови временни складове (бр., площ в ха).
по сечищевъжени и по проектирани извозни пътища
 9. Мерки за опазване на оставащите на корен дървета, подраста, младияка и почвата.
Увреждане на паразитна фауна и извършване на извозните пътища
 10. Начини за почистване на сечището *хоризонтална извозовъжна линия*
 11. Други указания: *след приключване на сечта извършване на разчистване на сечището и почистване на терена от паразити и вредители*
да се изнасят битовите отпадъци от сечището извън горските територии на определените за това места
 12. Всички операции по подготвителните и основните работи да се извършват съгласно изискванията на Правилника за здравословни и безопасни условия на труд в горите и правилата за противопожарна безопасност в горите.

ЗАПОЗНАТ с технологичния план: /попълва се след издаването на позволителното за сеч/
 Лицето по чл. 108, ал. 2 от ЗГ, на което е издадено позволително за сеч №

/ трите имена, подпис, дата /

№ и дата на удостоверението за упражняване на лесовъдска практика:

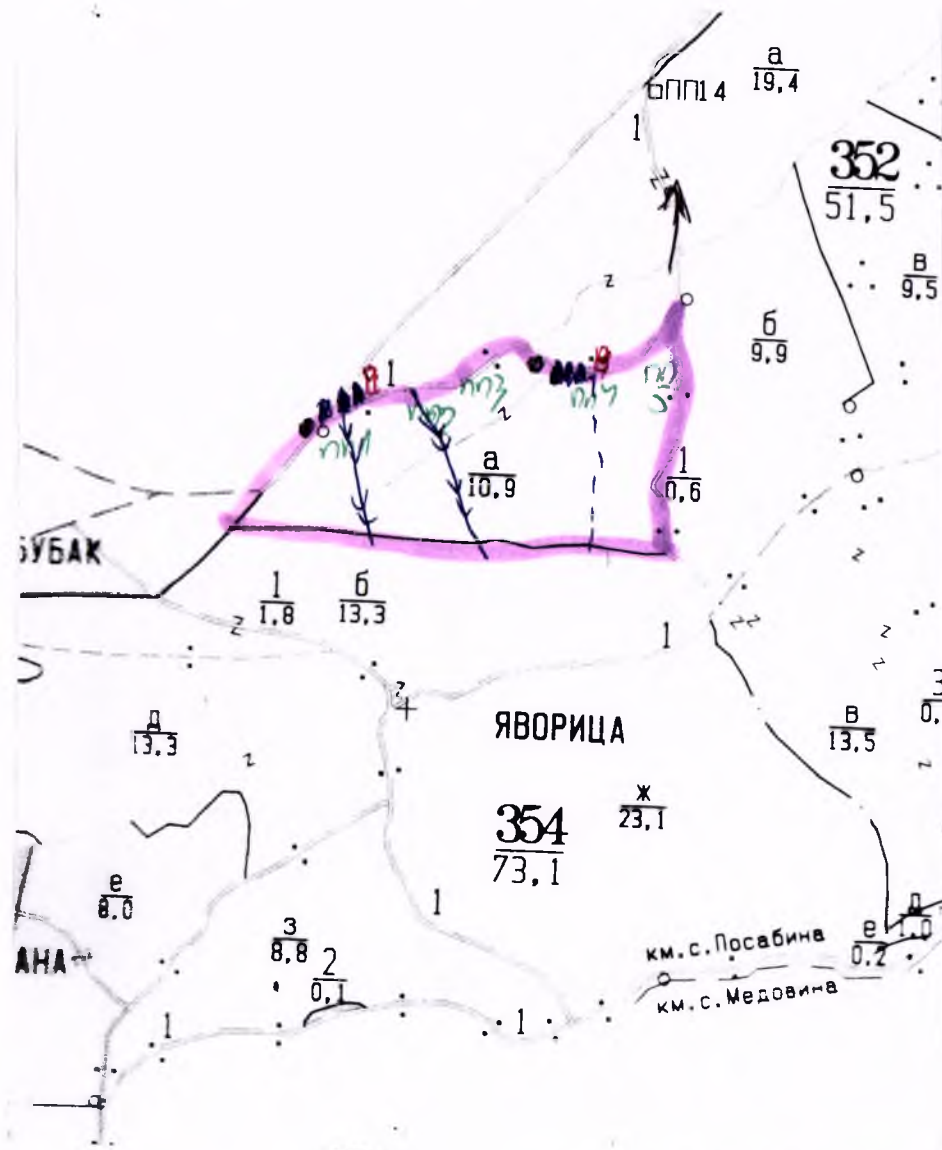
Заличено на основание чл.59 от ЗЗЛД

Заличено на основание чл.59 от ЗЗЛД

ТЕХНОЛОГИЧЕН ПЛАН № 4:

За добив на дървесина от отдел. 354 подотдел. A
 На ТП ДСДПС Чуши Кам от- По П. 1040 /потъква се само за държавни гори/
 Община Паново; Землище По сабчра.; имот с (кадастрален идентификатор/КВС) №..... /потъква се само за недържавни гори/

I. Схема за добива на дървесина от насаждението



Легенда:

- ±±±±± проектирани коларски вр. извозни пътища
- съществуващи извозни пътища
- ===== съществуващ автомобилен път
- ~~~~~ технологична просека
- не са за реал.

→ по посока на износ

- ➔➔➔➔ проектирани тракторни вр. извозни пътища
- ▲▲▲▲ временен склад
- xxxxxx трасе на въжена линия
- ====+==== проектиран автомобилен път
- A не е за реал.

На схемата задължително се нанасят контурите на насаждението/имота, съществуващите и проектирани временни горски пътища, технологичните просеки, просеките за въжени линии, извозни пътища, временни складове както и връзката им със съществуващата автомобилна пътна мрежа.

II. Характеристика на насаждението

1. Вид на сечта *продължителна* / интензивност *25%*
 2. Площ на подотдела *10,4* ха, Размер на сечището *10,9* ха
 3. Състав по план/програма *Чр 7, Шк 3*, действителен *Чр 7, Шк 2, Шк 1*
 5. Запас на 1 ха: с клонове *118* куб. м/ха, без клонове *101* куб. м/ха.
 6. Среден наклон на терена градуса.
 7. Очакван добив от маркираната дървесина *652* лежаща маса, куб. м.

дърв. вид категория	Чр	Шк	Флн		дърв. вид категория	Чр	Шк	Флн		Чр, Шк, Флн	вършина
едра	3	-	-		дребна	1	3	2			100
средна	115	45	8		дърва	267	156	55			

8. Наличие и характеристика на подраства преди сечта (състав, възраст, средна височина, % на покритие)

9. Средно извозно разстояние *4,00*;

10. Други характеристики на насаждението (токовища, сватбовища, надлесни дървета, сервитути, защитени територии, Natura 2000, защитени видове описани в доклада за гори с висока консервационна стойност, мъртва дървесина, водобитни зони, биологично разнообразие и др.)

Надлесните по токовища в Natura 2000; мърта сватбовища и токовища

III. Технологични указания

1. Дървесината в насаждението да се добива при спазване на технологичната схема по т. I
 2. Сечта ще се извършва с (моторен трион, ръчно, машини; кастренето на отсечените стъбла се извършва: в сечище, на временен склад) *БМТ, като кастрето се извършва в сечището*
 3. Извозът от сечището до временните складове ще се осъществява с *механично* *тежко* *или* *битовите ТРЗ* *като в сечището* *на* (цели стъбла, дълги/къси секции, сортименти, чипс и др.; с влачене по терена, изцяло натоварени) *в сечището*
 4. Проектирани нови горски автомобилни пътища съгласно Наредба 5 за строителството в горските територии без промяна на предназначението им: дължина м. широчина м.
 5. Изграждане и ремонт на временни извозни горски пътища:
 5.1 Тракторни – допустимо разстояние между тях *6,0* м (не по-малко от 40 м), дължина *450* м, широчина 4 м.
 5.2 Коларски - разстояние между тях м (не по-малко от 40 м), дължина м, широчина ... м
 6. Просеки за въжени линии: бр.
 допустимо разстояние между просеките м., дължина м., широчина м.
 7. Направа на технологични просеки бр.
 допустимо разстояние между тях м., дължина м., широчина м.
 8. Изграждане на нови временни складове (бр., площ в ха) *2 бр. - 0,2 ха*
 9. Мерки за опазване на оставащите на корен дървета, подраства, младиняка и почвата *да се вземат* *остатъците* *на корен дървета*
 10. Начини за почистване на сечището *равнолетно* *въздушно*
 11. Други указания: *да се изнесат битовите отпадъци от сечището извън горските територии на определените за това места.*
 12. Всички операции по подготвителните и основните работи да се извършват съгласно изискванията на Правилника за здравословни и безопасни условия на труд в горите и правилата за противопожарна безопасност в горите.

ЗАПОЗНАТ с технологичния план: /попълва се след издаването на позволителното за сеч/
 Лицето по чл. 108, ал. 2 от ЗГ, на което е издадено позволително за сеч №

/ грите имена, подпис, дата - /

№ и дата на удостоверението за упражняване на лесовъдска практика: