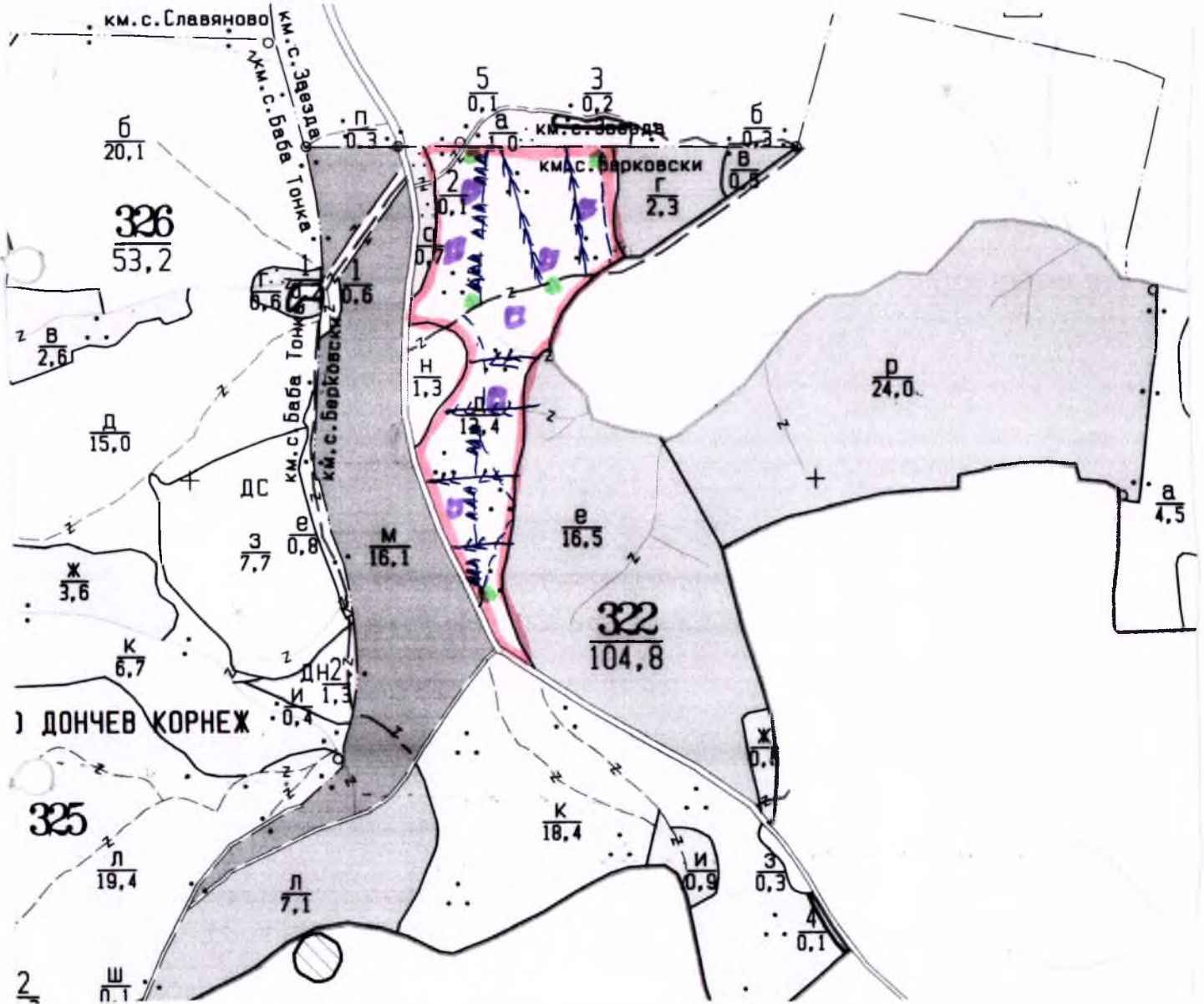


\*Налице са положени подписи, които са заличени, съгласно Общия регламент за защита на личните данни (Регламент (ЕС) 2016/679)

## ТЕХНОЛОГИЧЕН ПЛАН № 1.

За добив на дървесина от отдел..... 322..... подотдел..... 9  
 На ПИ ДС ДПС Терит. Поч. гр. Панагюрица /потъква се само за държавни сори/  
 Община..... Панагюрица.....; Землище с. Берковски.....  
 имот с (кадастрален идентификатор/КВС) №..... /потъква се само за недържавни сори/

### I. Схема за добива на дървесина от насаждението



#### Легенда:

- |  |  |
|--|--|
| проектирани ко-гарски вр. извозни пътища | проектирани тракторни вр. извозни пътища |
| съществуващи извозни пътища              | временен склад                           |
| съществуващи автомобилни пътища          | трасе на въжена линия                    |
| технологична просека                     | проектиран автомобилен път               |
| място за отпадъци и за зареждане с ФСМ   | прокти точки                             |

На схемата допълнително се нанасят контурите на насаждението имота, съществуващите и проектирани временни горски пътища, технологичните просеки, просеките за въжени линии, извозни пътища, временни складове както и връзката им със съществуващата автомобилна пътна мрежа.

## II. Характеристика на насаждението

1. Вид на сечта ..... чпоренсване ..... / интензивност 25%  
 2. Площ на подотдела 13.4 ха Размер на сечището 13.4 ха  
 3. Състав по план/програма. 2904, едм 3, чрз действителен чрз, 164, 2901, гдр, кл, ас  
 5. Запас на 1 ха: с клонови 207 куб.м/ха, без клонови 179 куб. м/ха.  
 6. Среден наклон на терена 6 градуса.  
 7. Очакван добив от маркираната дървесина ..... 626 ..... лежаща маса, куб.м.

дърв. вид категория	едм	чр	гдр	ас	кн	чрз	дърв. вид категория	едм	чр	гдр	ас	кн	чрз	вършина
едра	1	1	-	-	-	-	дребна	4	6	1	-	-	-	
средна	39	57	6	6	1	1	дърва	164	258	42	12	18	9	

8. Наличие и характеристика на подраства преди сечта (състав, възраст, средна височина, % на покритие) .....

9. Средно извозно разстояние 200 м.

10. Други характеристики на насаждението (токовища, сватбовища, наолесни дървета, сервитути, защитени територии, Natura 2000, защитени видове описани в доклада за гори с висока консервационна стойност, мъртва дървесина, водоплъщи доли, биологично разнообразие и др.)

Подготвена не помада в Натура 2000. Няма сватбо-бича и токовища

## III. Технологични указания

- Дървесината в насаждението да се добива при спазване на технологичната схема по т. I
- Сечта ще се извършва с (моторен трион, ръчно, машини: кастренето на отсечените стъбла се извършва в сечище на временен склад) моторен трион, кастренето на отсечените стъбла ще се извършва в сечището
- Извозът от сечището до временните складове ще се осъществява с специализирана горска или приспособена техника или с комбайн на (цели стъбла, дълги къси секции, сортименти, чипс и др.: с влачене по терена, изцяло натоварени) едм / всички секции или сортименти с влачене по терена или изцяло натоварени
- Проектирани нови горски автомобилни пътища съгласно Наредба 5 за строителството в горските територии без промяна на предназначението им: дължина ..... м. широчина ..... м.
- Изграждане и ремонт на временни извозни горски пътища:
  - Тракторни – допустимо разстояние между тях ..... м (не по-малко от 40 м), дължина 800 м, широчина 4 м.
  - Коларски - разстояние между тях ..... м (не по-малко от 40 м), дължина ..... м, широчина ..... м
- Просеки за въжени линии: ..... бр.  
допустимо разстояние между просеките ..... м., дължина ..... м., широчина ..... м.
- Направа на технологични просеки ..... бр.  
допустимо разстояние между тях ..... м., дължина ..... м., широчина ..... м.
- Изграждане на нови временни складове (бр., площ в ха) 2бр / 0,2 ха
- Мерки за опазване на оставащите на корен дървета, подраства, младияка и почвата чуба на дървесина до 0,5 да се извършва по въжните пътища
- Начини за почистване на сечището равномерно разбрляне на помада
- Други указания: .....

Да се изнасят битовите отпадъци от сечището извън горските територии на определените за това места.

12. Всички операции по подготвителните и основните работи да се извършват съгласно изискванията на Правилника за здравословни и безопасни условия на труд в горите и правилата за противопожарна безопасност в горите.

**ЗАПОЗНАТ с технологичния план:** ..... /попълва се след издаването на позволителното за сеч/  
 Лицето по чл. 108, ал. 2 от ЗГ, на което е издадено позволително за сеч № .....

/ трите имена, подпис, дата - /

№ и дата на удостоверение за упражняване на лесовъдска практика: .....





**II. Характеристики на насаждението**

- Вид на сечта *Експресна сеч* / интензивност *95* %  
 Втори вид сеч ..... / интензивност ..... %
- Площ на подотдела *16,4* ха Размер на сечището *16,1* ха
- Състав по план/програма *3,856; 4,1; 1,1* действителен *3,856; 4,1; 1,1*
- Запас на 1 ха: с клони *170* куб.м/ха, без клони *133* куб.м/ха
- Среден наклон на терена *8* градуса.
- Очакван добив от маркираната дървесина *1226* лежаща маса, куб.м.

дърв.вид категория	цур	380	100		дърв.вид категория	цур	380	100		цур, 380
едра	-	-	-		дребна	<i>10</i>	-	<i>1</i>		Вър- <i>195</i>
средна	<i>919</i>	-	<i>5</i>		дърва	<i>856</i>	<i>35</i>	<i>99</i>		шина

- Наличие и характеристика на подраства преди сечта (състав, възраст, средна височина, % на покритие) *11 хм 2*
- Средно извозно разстояние *300*
- Други характеристики на насаждението (токовица, сватбовица, надлесни дървета, сервитути, защитени територии, Натура 2000, защитени видове описани в доклада за гори с висока консервационна стойност, мъртва дървесина, водоразлини зони, биологично разнообразие и др.)  
*На насаждението не могат да се направят сечи. Не е чужд. ЕООП. Има токовица и сватбовица.*

**III. Технологични указания**

- Дървесината в насаждението да се добива при спазване на технологичната схема по т.1
- Сечта ще се извършва с (моторен трион, ръчно, машини; кастренето на отсечените стъбла се извършва в сечище, на временен склад) *БМТ - машини и ръчно кастрене ще се извършва в сечището*
- Извозът от сечището до временните складове ще се осъществява с *х.м. Мототрактора Т-10*  
*или по-малки машини на възрастни сечищища, натоварени изцяло.*  
 на (цели стъбла, дълги/къси секции, сортименти, чипс и др.; с влачене по терена, изцяло натоварени) .....
- Проектирани нови горски автомобилни пътища съгласно Наредба 5 за строителството в горските територии без промяна на предназначението им: дължина ..... м. широчина ..... м.
- Изграждане и ремонт на временни извозни горски пътища:
  - Тракторни - допустимо разстояние между тях ..... м (не по-малко от 40 м), дължина ..... м. широчина 4 м.
  - Коларски - разстояние между тях *40* м (не по-малко от 40 м), дължина *1310* м, широчина *4* м
- Просеки за въжени линии: ..... бр.  
 допустимо разстояние между просеките ..... м., дължина ..... м., широчина ..... м.
- Направа на технологични просеки ..... бр.  
 допустимо разстояние между тях ..... м., дължина ..... м., широчина ..... м.
- Изграждане на нови временни складове (бр., площ в ха) *по съществуващите*  
*и в допустимите извозни пътища*
- Мерки за опазване на оставащите на корен дървета, подраства, младиняка и почвата  
*да се запазят едн. бонитет, едн. от насаждението и околните*
- Начини за почистване на сечището *равномерно, по-малко за отпадъците.*
- Други указания: *да се запази и работата на сечището.*  
*да се изнасят битовите отпадъци от сечището извън горските територии на определени места.*
- Всички операции по подготвителните и основните работи да се извършват съгласно изискванията на Правилника за здравословни и безопасни условия на труд в горите и правилата за противопожарна безопасност в горите.

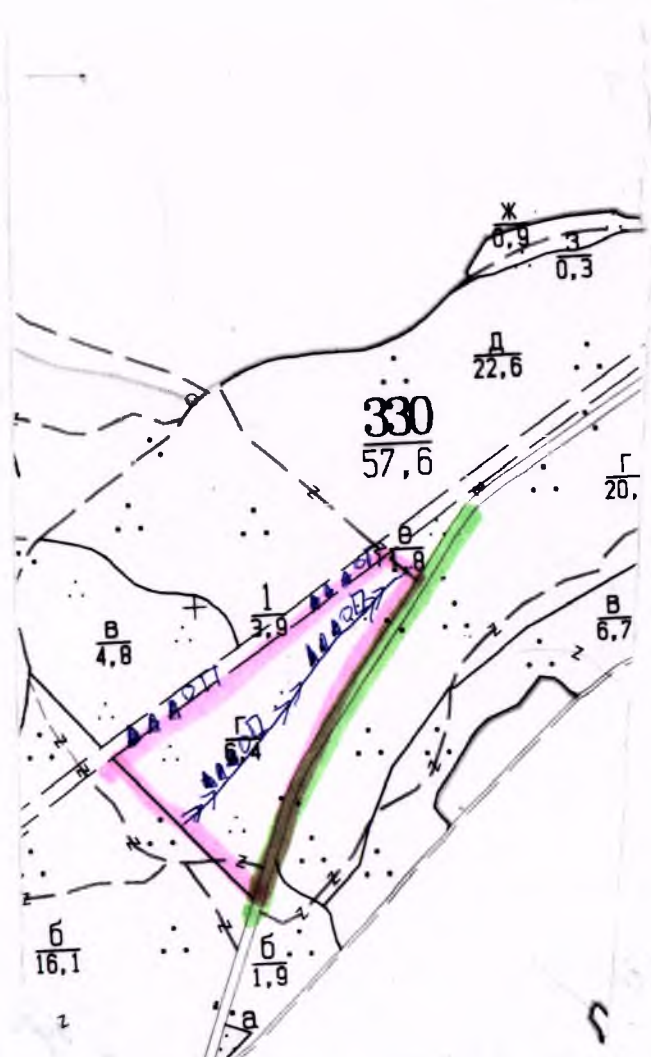
**ЗАПОЗНАТ с технологичния план:** ..... /попълва се след издаването на разрешителното за сеч/  
 Лицето по чл. 108, ал.2 от ЗГ, на което е издадено разрешителното за сеч № .....  
 /трите имена, подпис, дата /  
 № и дата на удостоверение за упражняване на лесовъдска практика: .....



\*Налице са положени подписи, които са заличени, съгласно Общия регламент за защита на личните данни (Регламент (ЕС) 2016/679)

**ТЕХНОЛОГИЧЕН ПЛАН № 1**

За добив на дървесина от отдел 330 ..... подотдел 5 .....  
 На ТП ДРС/ДЛС ..... Дърв. кв. = Сякълева ..... /попълва се само за държавни гори/  
 Община Пловдив ..... Землище Сякълева ..... ;  
 имот с (кадастрален идентификатор/КВС) № ..... /попълва се само за недържавни гори/  
**I. Схема за добив на дървесина от насаждението**



**Легенда:**

- |   |  |
|---|--|
| проектирани коларски вр. извозни пътища | проектирани тракторни вр. извозни пътища |
| съществуващи извозни пътища             | временен склад                           |
| съществуващ автомобилен път             | трасе на въжена линия                    |
| технологична просека                    | проектиран автомобилен път               |
| място за извозване                      | място за извозване с ГСМ                 |

пътна мрежа

На схемата задължително се нанасят контурите на насаждението/имота, съществуващите и проектирани временни горски пътища, технологичните просеки, просеките за въжени линии, извозни пътища, временни складове както и връзката им със съществуващата автомобилна пътна мрежа.

## II. Характеристики на насаждението

1. Вид на сечта *Прорехово* / интензивност *25* %  
 Втори вид сеч ..... / интензивност ..... %
2. Площ на подотдела *6,7* ха Размер на сечището *6,7* ха
3. Състав по план/програма *3:1:5* / *ср.п. 3:4:2* действителен *3:2:1* / *ср.п. 3*
5. Запас на 1 ха: с клони *173* куб.м/ха, без клони *141* куб.м/ха
6. Среден наклон на терена ..... градуса.
7. Очакван добив от маркираната дървесина *486* лежаща маса, куб.м.

дърв.вид категория	<i>49</i>	<i>ср.п.</i>				дърв.вид категория	<i>49</i>	<i>ср.п.</i>				<i>49</i>	<i>ср.п.</i>
едра	-	<i>26</i>				дребна	-	<i>15</i>				вър-	<i>134</i>
средна	-	<i>100</i>				дърва	<i>106</i>	<i>345</i>				щина	

8. Наличие и характеристика на подраства преди сечта (състав, възраст, средна височина, % на покритие) *М.д.м.а.*
9. Средно извозно разстояние *200*

10. Други характеристики на насаждението (токовища, сватбовища, надлесни дървета, сервитути, защитени територии, Natura 2000, защитени видове описани в доклада за гори с висока консервационна стойност, мъртва дървесина, вододайни зони, биологично разнообразие и др.)

*Насаждението е извън Natura 2000. Има токовища и сватбовища.*

## III. Технологични указания

1. Дървесината в насаждението да се добива при спазване на технологичната схема по т.1
2. Сечта ще се извършва с (моторен трион, ръчно, машини; кастренето на отсечените стъбла се извършва в сечище, на временен склад) *с Б.М.Т.; кастренето ще се извършва в сечището.*
3. Извозът от сечището до временните складове ще се осъществява с *хп. Мотолиса Телу или механизирато на фалсч и в.с.м. стъблене. Селеция на токовища и сватбовища.*  
 на (цели стъбла, дълги/къси секции, сортименти, чипс и др.; с влачене по терена, изцяло натоварени) *изцяло.*
4. Проектирани нови горски автомобилни пътища съгласно Наредба 5 за строителството в горските територии без промяна на предназначението им: дължина ..... м. широчина ..... м.
5. Изграждане и ремонт на временни извозни горски пътища:
- 5.1 Тракторни - допустимо разстояние между тях ..... м (не по-малко от 40 м), дължина ..... м. широчина 4 м.
- 5.2 Коларски - разстояние между тях *40* м (не по-малко от 40 м), дължина *450* м, широчина *7* м
6. Просеки за въжени линии: ..... бр.  
 допустимо разстояние между просеките ..... м., дължина ..... м., широчина ..... м.
7. Направа на технологични просеки ..... бр.  
 допустимо разстояние между тях ..... м., дължина ..... м., широчина ..... м.
8. Изграждане на нови временни складове (бр., площ в ха) .....
9. Мерки за опазване на оставащите на корен дървета, подраства, младияка и почвата *Да се изнесат отпадците от сечището при навалене.*
10. Начини за почистване на сечището *изцяло по ръчно сечение.*
11. Други указания: *Да се избягва излизането на г-ср-п. от сечището. Да се спазва изискването за износване на битовите отпадъци от сечището извън горските територии на определените за това места.*
12. Всички операции по подготвителните и основните работи да се извършват съгласно изискванията на Правилника за здравословни и безопасни условия на труд в горите и правилата за противопожарна безопасност в горите.

**ЗАПОЗНАТ с технологичния план:** ..... /попълва се след издаването на разрешителното за сеч/  
 Лицето по чл. 108, ал.2 от ЗГ, на което е издадено разрешителното за сеч № .....

/трите имена, подпис, дата /

№ и дата на удостоверение за упражняване на лесовъдска практика: .....

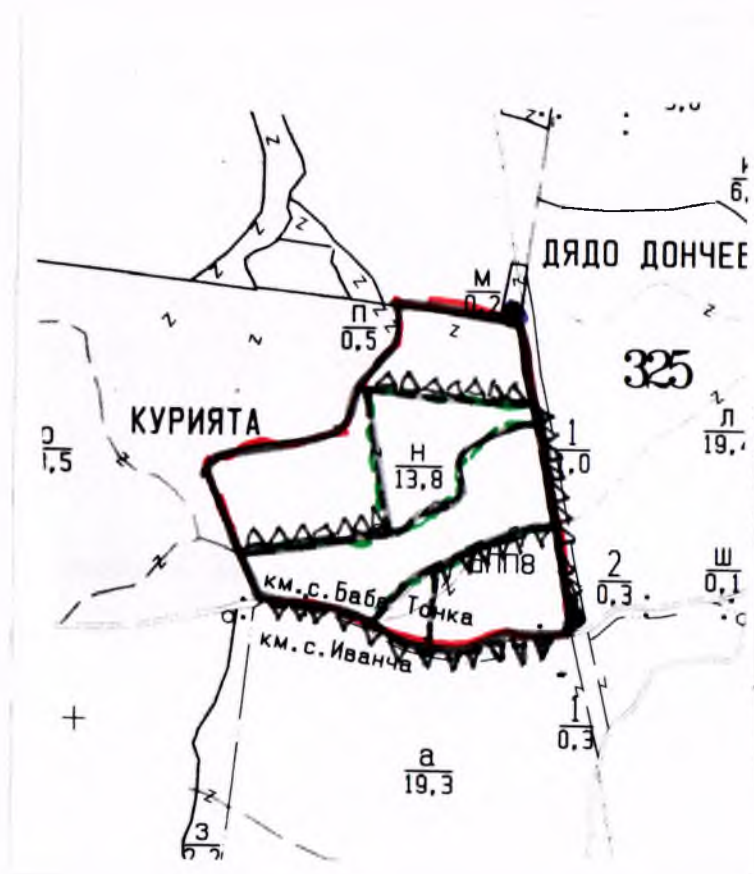


\*Налице са положени подписи, които са заличени, съгласно Общия регламент за защита на личните данни (Регламент (ЕС) 2016/679)

## ТЕХНОЛОГИЧЕН ПЛАН № 1

За добив на дървесина от отдел 315 ..... подотдел Н  
 На ТП-ДРС/ДЛС Горни Лом ..... /попълва се само за държавни гори/  
 Община Попово ..... , Землище с. Бабя Тонка ..... ;  
 имот с (кадастрален идентификатор/КВС) № ..... /попълва се само за недържавни гори/

### I. Схема за добива на дървесина от насаждението



#### Легенда:

±±±±± проектирани коларски вр. извозни пътища

— — — — — съществуващи извозни пътища

===== съществуващ автомобилен път

LLLLLLL технологична просека

— — — — — Граница с/и отдел

\*\*\*\*\* проектирани тракторни вр. извозни пътища

▲ ▲ ▲ временен склад

XXXXXX трасе на въжена линия

==+==+== проектиран автомобилен път

● Място за зареждане на ГСМ с обдир

На схемата задължително се нанасят контурите на насаждението/имота, съществуващите и проектирани временни горски пътища, технологичните просеки, просеките за въжени линии, извозни пътища, временни складове както и връзката им със съществуващата автомобилна пътна мрежа.

Горни Лом  
 община Попово  
 с. Бабя Тонка

## II. Характеристики на насаждението

1. Вид на сечта Прорендане / интензивност 25 %  
 Втори вид сеч ..... / интензивност ..... %
2. Площ на подотдела 13,8 ха Размер на сечището 13,8 ха
3. Състав по план/програма Горб, Благун, Цер?, действителен Горб, Благун, Цер?
5. Запас на 1 ха: с клони 112 куб.м/ха, без клони 141 куб.м/ха
6. Среден наклон на терена 12 градуса.
7. Очакван добив от маркираната дървесина 533 лежаща маса, куб.м.

дърв. вид категория	Гор	Бл	Цер	Кл	дърв. вид категория	Гор	Бл	Цер	Кл	дърв. вид категория	Гор	Бл	Цер	Кл	дърв. вид категория
едра	-	-	13	-	дребна	2	-	-	-	вър-					
средна	33	34	34	16	дърва	114	92	85	110	шина					

8. Наличие и характеристика на подраства преди сечта (състав, възраст, средна височина, % на покритие) Насаждението е извън Натура 2000
9. Средно извозно разстояние 150 м
10. Други характеристики на насаждението (токовица, сватбовица, надлесни дървета, сервитути, защитени територии, Натура 2000, защитени видове описани в доклада за гори с висока консервационна стойност, мъртва дървесина, природайни зони, биологично разнообразие и др.)  
Насаждението е извън Натура 2000

## III. Технологични указания

1. Дървесината в насаждението да се добива при спазване на технологичната схема по т.1
2. Сечта ще се извършва с (моторен трион, ръчно, машини; кастретото на отсечените стъбла се извършва в сечище, на временен склад) бензино-моторен вериген трион, кастретото се извършва в сечището
3. Извозът от сечището до временните складове ще се осъществява с горския техника и животно сила ТЭМ  
 на (цели стъбла, дълги/къси секции, сортименти, чипс и др.; с влачене по терена, изцяло натоварени)
4. Проектирани нови горски автомобилни пътища съгласно Наредба 5 за строителството в горските територии без промяна на предназначението им: дължина ..... м. широчина ..... м.
5. Изграждане и ремонт на временни извозни горски пътища:
- 5.1 Тракторни - допустимо разстояние между тях ..... М (не по-малко от 40 м), дължина ..... М. широчина 4 м.
- 5.2 Коларски - разстояние между тях ..... М (не по-малко от 40 м), дължина ..... м, широчина ..... М
6. Просеки за въжени линии: ..... бр.  
 допустимо разстояние между просеките ..... м., дължина ..... м., широчина ..... м.
7. Направа на технологични просеки ..... бр.  
 допустимо разстояние между тях ..... м., дължина ..... м., широчина ..... м.
8. Изграждане на нови временни складове (бр., площ в ха) .....
9. Мерки за опазване на оставащите на корен дървета, подраства младияка и почвата  
При новата се предпазват от обезвряна оставащите на корен
10. Начини за почистване на сечището разчистване на отпадъците по цялото сечище
11. Други указания: Да се изнасят отпадъците от мястото на сечището извън горските територии. Да не се допускат разлици във времето  
 Да се изнасят битовите отпадъци от сечището извън горските територии на определените за това места.
12. Всички операции по подготвителните и основните работи да се извършват съгласно изискванията на Правилника за здравословни и безопасни условия на труд в горите и правилата за противопожарна безопасност в горите.

**ЗАПОЗНАТ с технологичния план:** ..... /попълва се след издаването на разрешителното за сеч/  
 Лицето по чл. 108, ал.2 от ЗГ, на което е издадено разрешителното за сеч № .....

/трите имена, подпис, дата/

№ и дата на удостоверението за упражняване на лесовъдска практика: .....