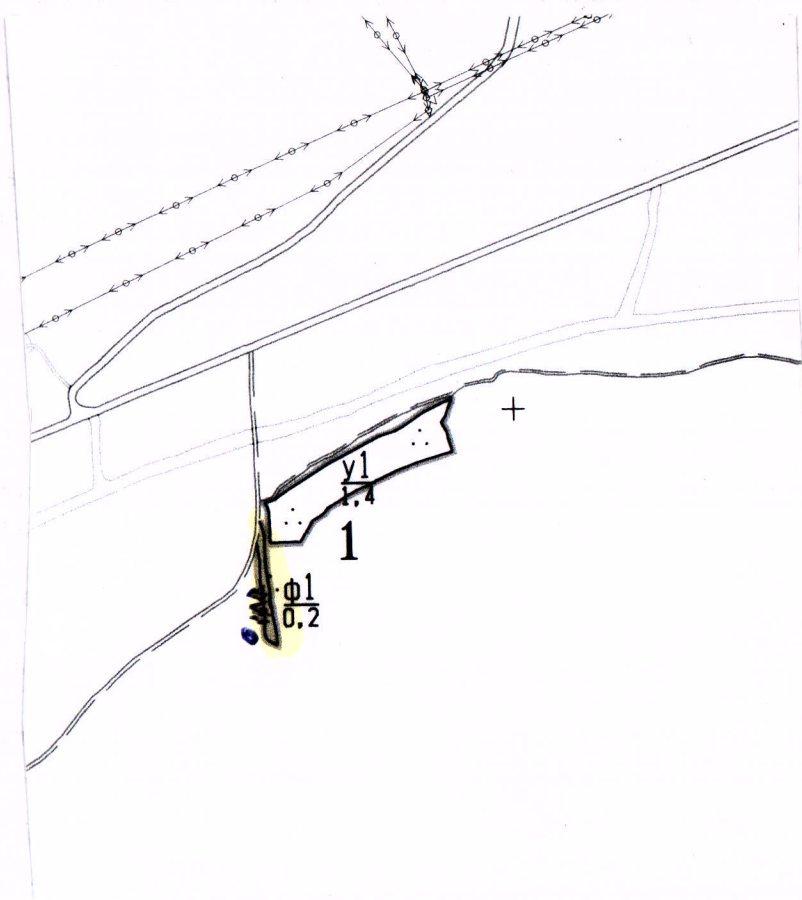


Налице са положени подписи, които са заличени, съгласно Общия регламент за защита на личните данни (Регламент (ЕС) 2016/679)

### ТЕХНОЛОГИЧЕН ПЛАН № .....

За добив на дървесина от отдел ..... 1 ..... подотдел ..... об 1 .....  
 На ТП ДРС/ДЛС .....  
 Община ..... Попово ....., Землище ..... Водяца .....; /попълва се само за държавни гори/  
 имот с (кадастрален идентификатор/КВС) № ..... /попълва се само за недържавни гори/  
**I. Схема за добив на дървесина от насаждението**



**Легенда:**

- |   |  |
|---|--|
| ±±±±± проектирани коларски вр. извозни пътища | »»»»» проектирани тракторни вр. извозни пътища |
| ----- съществуващи извозни пътища             | ▲▲▲▲▲ временен склад                           |
| ===== съществуващ автомобилен път             | XXXXXX трасе на въжена линия                   |
| LLLLLLL технологична просека                  | ==+==+== проектиран автомобилен път            |
| .....   | ● ..... <u>МВЛТ за БСМ и отпа дъци</u>         |

На схемата задължително се нанасят контурите на насаждението/имота, съществуващите и проектирани временни горски пътища, технологичните просеки, просеките за въжени линии, извозни пътища, временни складове както и връзката им със съществуващата автомобилна пътна мрежа.

## II. Характеристики на насаждението

- Вид на сечта ..... ГОЛА ..... / интензивност 100 %  
 Втори вид сеч ..... / интензивност ..... %
- Площ на подотдела 0,2 ха Размер на сечището 0,2 ха
- Състав по план/програма ..... 10 ..... , действителен ..... 10
- Запас на 1 ха: с клони ..... 175 куб.м/ха, без клони ..... 150 куб.м/ха
- Среден наклон на терена ..... 3 градуса.
- Очакван добив от маркираната дървесина ..... 24 лежача маса, куб.м.

дърв.вид категория	ТН				дърв.вид категория	ТН					
едра	<u>2</u>				дребна	<u>—</u>				вър-	<u>3</u>
средна	<u>1</u>				дърва	<u>18</u>				шина	

- Наличие и характеристика на подраства преди сечта (състав, възраст, средна височина, % на покритие) .....
- Средно извозно разстояние ..... 40 м .....
- Други характеристики на насаждението (токовища, сватбовища, надлесни дървета, сервитути, защитени територии, Natura 2000, защитени видове описани в доклада за гори с висока конзервационна стойност, мъртва дървесина, вододайни зони, биологично разнообразие и др.)  
не помага в НАТУРА 2000 - къща на мисие на сватбовища и токовища

## III. Технологични указания

- Дървесината в насаждението да се добива при спазване на технологичната схема по т.1
- Сечта ще се извършва с (моторен трион, ръчно, машини; кастренето на отсечените стъбла се извършва в сечище, на временен склад) БМВТ; кастренето ще се осъществява в сечището
- Извозът от сечището до временните складове ще се осъществява с с.с. специализирана горска техника или животинска тегла на (цели стъбла, дълги/къси секции, сортименти, чипс и др.; с влачене по терена, изцяло натоварени) цели или разкроени стъбла
- Проектирани нови горски автомобилни пътища съгласно Наредба 5 за строителството в горските територии без промяна на предназначението им: дължина ..... м. широчина ..... м.
- Изграждане и ремонт на временни извозни горски пътища:
  - Тракторни - допустимо разстояние между тях ..... М (не по-малко от 40 м), дължина ..... М, широчина 4 м.
  - Коларски - разстояние между тях ..... М (не по-малко от 40 м), дължина ..... м, широчина ..... м
- Просеки за въжени линии: ..... бр.  
 допустимо разстояние между просеките ..... м., дължина ..... м., широчина ..... м.
- Направа на технологични просеки ..... бр.  
 допустимо разстояние между тях ..... м., дължина ..... м., широчина ..... м.
- Изграждане на нови временни складове (бр., площ в ха) ..... 18 временни склада на естествено широки места
- Мерки за опазване на оставащите на корен дървета, подраства, младияка и почвата
- Начини за почистване на сечището остатъците от сечта на ивизи
- Други указания: да се смазват изсечените по горската сертификация и битовите отпадъци да се изнесат извън сечището на близлежащи затова места  
 Да се изнесат битовите отпадъци от сечището извън горските територии на определените за това места.
- Всички операции по подготвителните и основните работи да се извършват съгласно изискванията на Правилника за здравословни и безопасни условия на труд в горите и правилата за противопожарна безопасност в горите.

**ЗАПОЗНАТ с технологичния план:** ..... /попълва се след издаването на позволителното за сеч/  
 Лицето по чл. 108, ал.2 от ЗГ, на което е издадено позволителното за сеч № .....

/трите имена, подпис, дата/

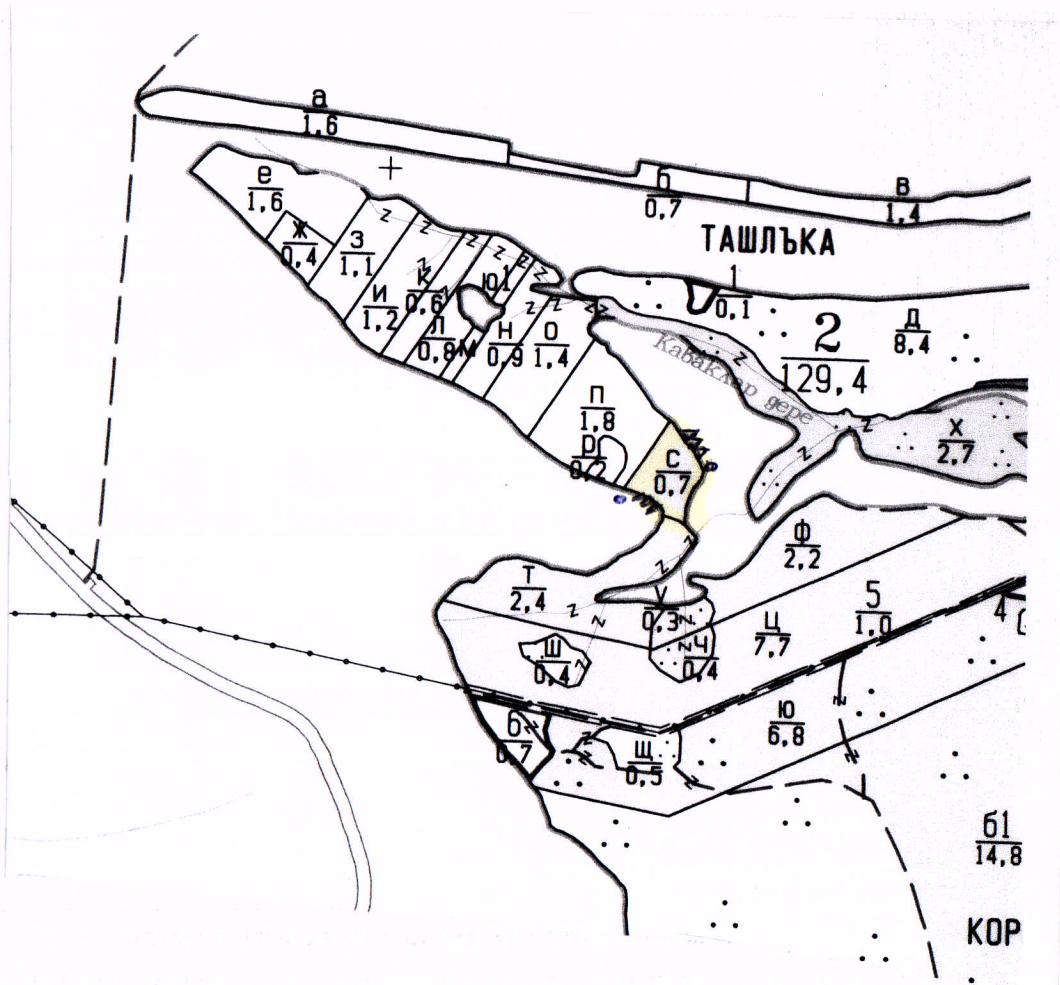
№ и дата на удостоверение за упражняване на лесовъдска практика: .....



Налице са положени подписи, които са заличени, съгласно Общия регламент за защита на личните данни (Регламент (ЕС) 2016/679)

### ТЕХНОЛОГИЧЕН ПЛАН № .....

За добив на дървесина от отдел ..... 2 ..... подотдел ..... С .....  
На ТП ДРС/ДЛС ..... /попълва се само за държавни гори/  
Община ..... Попълва ....., Землище ..... Водича ..... ;  
имот с (кадастрален идентификатор/КВС) № ..... /попълва се само за недържавни гори/  
**I. Схема за добива на дървесина от насаждението**



#### Легенда:

- |   |  |
|---|--|
| ±±±±± проектирани коларски вр. извозни пътища | »»»»» проектирани тракторни вр. извозни пътища |
| - - - - - съществуващи извозни пътища         | ▲▲▲▲▲ временен склад                           |
| =====<br>съществуващ автомобилен път          | XXXXXX трасе на въжена линия                   |
| LLLLLLL технологична просека                  | ==+==+== проектиран автомобилен път            |
| .....   | ● ИМТО ЗА ГСМ и ОТРАЖЪЦИ                       |

На схемата задължително се нанасят контурите на насаждението/имота, съществуващите и проектирани временни горски пътища, технологичните просеки, просеките за въжени линии, извозни пътища, временни складове както и връзката им със съществуващата автомобилна пътна мрежа.



## II. Характеристики на насаждението

1. Вид на сечта ..... ГОМА за АКЦИОНА ..... / интензивност 100 %  
 Втори вид сеч ..... / интензивност ..... %
2. Площ на подотдела 0,7 ха Размер на сечището 0,7 ха
3. Състав по план/програма Ак 8; чр 2 ..... , действителен Ак 8; чр 2 .....
5. Запас на 1 ха: с клони 100 куб.м/ха, без клони 70 куб.м/ха
6. Среден наклон на терена 16 градуса.
7. Очакван добив от маркираната дървесина 64 лежаша маса, куб.м.

дърв.вид категория	Ак				дърв.вид категория	Ак						
едра	1				дребна	—					вър-	10
средна	2				дърва	51					шина	

8. Наличие и характеристика на подраства преди сечта (състав, възраст, средна височина, % на покритие) .....
9. Средно извозно разстояние 30 м .....
10. Други характеристики на насаждението (токовица, сватбовица, надлесни дървета, сервитути, защитени територии, Natura 2000, защитени видове описани в доклада за гори с висока консервационна стойност, мъртва дървесина, водоадйни зони, биологично разнообразие и др.)  
не попада в НАТУРА 2000; няма наличие на сватбовица и токовица.

## III. Технологични указания

1. Дървесината в насаждението да се добива при спазване на технологичната схема по т.1
2. Сечта ще се извършва с (моторен трион, ръчно, машини; кастренето на отсечените стъбла се извършва в сечище, на временен склад) БМВТ; кастренето ще се извърши в сечището .....
3. Извозът от сечището до временните складове ще се осъществява с в.с. специализирана горска техника или хибридна ТАСА .....
- на (цели стъбла, дълги/къси секции, сортименти, чипс и др.; с влачене по терена, изцяло натоварени) цели стъбла или секции .....
4. Проектирани нови горски автомобилни пътища съгласно Наредба 5 за строителството в горските територии без промяна на предназначението им: дължина ..... м. широчина ..... м.
5. Изграждане и ремонт на временни извозни горски пътища:
- 5.1 Тракторни - допустимо разстояние между тях ..... М (не по-малко от 40 м), дължина ..... М. широчина 4 м.
- 5.2 Коларски - разстояние между тях ..... М (не по-малко от 40 м), дължина ..... М, широчина ..... М
6. Просеки за въжени линии: ..... бр.  
 допустимо разстояние между просеките ..... М., дължина ..... М., широчина ..... М.
7. Направа на технологични просеки ..... бр.  
 допустимо разстояние между тях ..... М., дължина ..... М., широчина ..... М.
8. Изграждане на нови временни складове (бр., площ в ха) 1 до временни складове на външната широка места .....
9. Мерки за опазване на оставащите на корен дървета, подраства, младиняка и почвата .....
10. Начини за почистване на сечището отпадат от сечта на влачи .....
11. Други указания: ча се спазват всички указания на горската сертифицираща организация  
Битовите отпадъци да се изнасят извън сечището на определени за това места.  
 Да се изнасят битовите отпадъци от сечището извън горските територии на определените за това места.
12. Всички операции по подготвителните и основните работи да се извършват съгласно изискванията на Правилника за здравословни и безопасни условия на труд в горите и правилата за противопожарна безопасност в горите.

**ЗАПОЗНАТ с технологичния план:** ..... /попълва се след издаването на позволителното за сеч/  
 Лицето по чл. 108, ал.2 от ЗГ, на което е издадено позволителното за сеч № .....

/трите имена, подпис, дата /

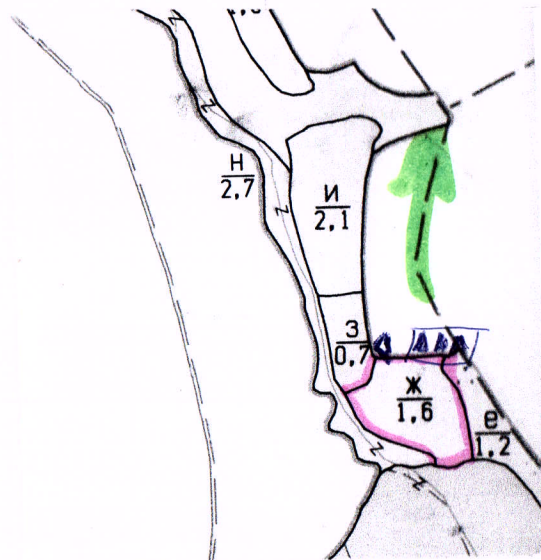
№ и дата на удостоверение за упражняване на лесовъдска практика: .....



Налице са положени подписи, които са заличени, съгласно Общия регламент за защита на личните данни (Регламент (ЕС) 2016/679)

### ТЕХНОЛОГИЧЕН ПЛАН № .....

За добив на дървесина от отдел 15 ..... подотдел Х .....  
 На ТП ДГС/ДЛС ..... /попълва се само за държавни гори/  
 Община Попово ..... Землище Цар Асен ..... ;  
 имот с (кадастрален идентификатор/КВС) № 78077.18.902 ..... /попълва се само за недържавни гори/  
**I. Схема за добива на дървесина от насаждението**



#### Легенда:

- |  |  |
|--|--|
| проектирани коларски вр. извозни пътища                  | проектирани тракторни вр. извозни пътища |
| съществуващи извозни пътища                              | временен склад                           |
| съществуващ автомобилен път                              | трасе на въжена линия                    |
| технологична просека                                     | проектиран автомобилен път               |
| <u>Место за събиране на отпадъци и съхраняване в ГСМ</u> | <u>връзка на автомобилна мрежа</u>       |

На схемата задължително се нанасят контурите на насаждението/имота, съществуващите и проектирани временни горски пътища, технологичните просеки, просеките за въжени линии, извозни пътища, временни складове както и връзката им със съществуващата автомобилна пътна мрежа.

## II. Характеристики на насаждението

1. Вид на сечта 10/11 ..... / интензивност 100 %  
 Втори вид сеч ..... / интензивност ..... %
2. Площ на подотдела 1.6 ха Размер на сечището 1.4 ха
3. Състав по план/програма ак - 10 ..... действителен ак - 10, ур - единичен
5. Запас на 1 ха: с клони 81 куб.м/ха, без клони 75 куб.м/ха
6. Среден наклон на терена 11 градуса.
7. Очакван добив от маркираната дървесина 2.19 лежаша маса, куб.м.

дърв.вид категория	Ак					дърв.вид категория	Ак					Ак	
едра	1					дребна	2					вър-	40
средна	3					дърва	213					шина	

8. Наличие и характеристика на подраства преди сечта (състав, възраст, средна височина, % на покритие) всички .....

9. Средно извозно разстояние 80m .....

10. Други характеристики на насаждението (токовища, сватбовища, надлесни дървета, сервитути, защитени територии, Natura 2000, защитени видове описани в доклада за гори с висока консервационна стойност, мъртва дървесина, вододайни зони, биологично разнообразие и др.)

Насаждението е в зоната Natura 2000 Пела и Моквица и сватбовища.

## III. Технологични указания

1. Дървесината в насаждението да се добива при спазване на технологичната схема по т.1

2. Сечта ще се извършва с (моторен трион, ръчно, машини; кастренето на отсечените стъбла се извършва в сечище, на временен склад) всичко - моторен трион, кастренето ще се извърши на сечище или временен склад.

3. Извозът от сечището до временните складове ще се осъществява с специализирани или приспособени горни техника или жибовна сечта, кабарак на (цели стъбла, дълги/къси секции, сортименти, чипс и др.; с влачене по терена, изцяло натоварени) жукло или на сечища и нови временни складове

4. Проектирани нови горски автомобилни пътища съгласно Наредба 5 за строителството в горските територии без промяна на предназначението им: дължина ..... м. широчина ..... м.

5. Изграждане и ремонт на временни извозни горски пътища:

5.1 Тракторни - допустимо разстояние между тях ..... М (не по-малко от 40 м), дължина ..... м. широчина 4 м.

5.2 Коларски - разстояние между тях ..... М (не по-малко от 40 м), дължина ..... м, широчина ..... м

6. Просеки за въжени линии: ..... бр.

допустимо разстояние между просеките ..... м., дължина ..... м., широчина ..... м.

7. Направа на технологични просеки ..... бр.

допустимо разстояние между тях ..... м., дължина ..... м., широчина ..... м.

8. Изграждане на нови временни складове (бр., площ в ха) .....

9. Мерки за опазване на оставащите на корен дървета, подраства, младиняка и почвата

Огарката, маркираната с "X" и джа да се опазват на корен.

10. Начини за почистване на сечището нареждане на слами по хоризонтал

11. Други указания: да се пази корвата при виването време, да се правят заземи и предпазни работи при извозите

Да се изнасят битовите отпадъци от сечището извън горските територии на определените за това места.

12. Всички операции по подготвителните и основните работи да се извършват съгласно изискванията на Правилника за здравословни и безопасни условия на труд в горите и правилата за противопожарна безопасност в горите.

**ЗАПОЗНАТ с технологичния план:** ..... /попълва се след издаването на позволителното за сеч/  
 Лицето по чл. 108, ал.2 от ЗГ, на което е издадено позволителното за сеч № .....

/трите имена, подпис, дата/

№ и дата на удостоверението за упражняване на лесовъдска практика: .....



Налице са положени подписи, които са заличени, съгласно Общия регламент за защита на личните данни (Регламент (ЕС) 2016/679)

### ТЕХНОЛОГИЧЕН ПЛАН № .....

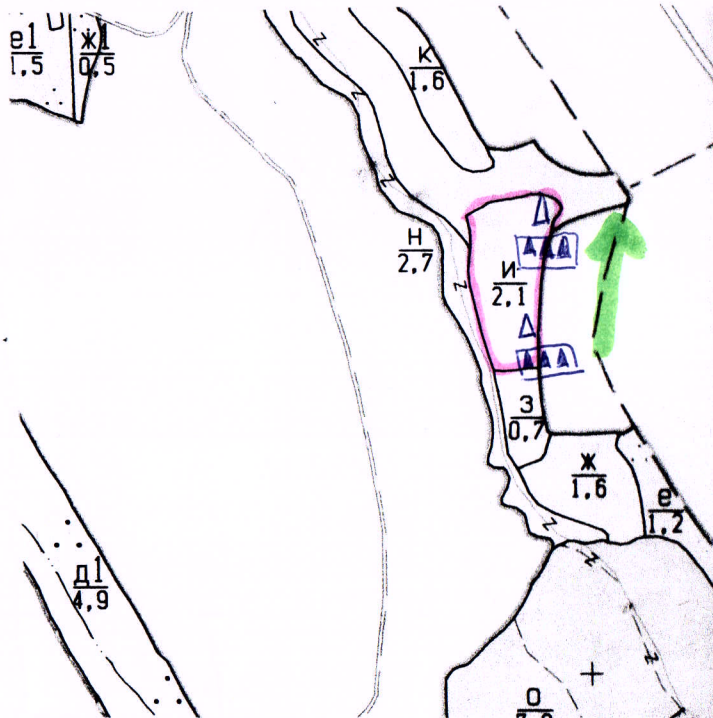
За добив на дървесина от отдел 15 ..... подотдел И .....

На ТП ДГС/ДЛС ..... /попълва се само за държавни гори/

Община Лопово ....., Землище Ул. Арсен .....

имот с (кадастрален идентификатор/КВС) № 78077.73.501 ..... /попълва се само за недържавни гори/

#### I. Схема за добива на дървесина от насаждението



#### Легенда:

- |  |  |
|--|--|
| проектирани коларски вр. извозни пътища          | проектирани тракторни вр. извозни пътища |
| съществуващи извозни пътища                      | временен склад                           |
| съществуващ автомобилен път                      | трасе на въжена линия                    |
| технологична просека                             | проектиран автомобилен път               |
| маса за събиране на отпадъци и задръжките на ГСМ | посока на автомобилна мрежа              |

На схемата задължително се нанасят контурите на насаждението/имота, съществуващите и проектирани временни горски пътища, технологичните просеки, просеките за въжени линии, извозни пътища, временни складове както и връзката им със съществуващата автомобилна пътна мрежа.

## II. Характеристики на насаждението

1. Вид на сечта Wлаа / интензивност 100 %  
 Втори вид сеч изсичане на храст / интензивност 100 %
2. Площ на подотдела 2.1 ха Размер на сечището 2 ха
3. Състав по план/програма AK-10, ЦР, К, ПР, КР действителен AK-10, ЦР, К, ПР, КР единичен
5. Запас на 1 ха: с клони 95 куб.м/ха, без клони 88 куб.м/ха
6. Среден наклон на терена 8 градуса.
7. Очакван добив от маркираната дървесина 204 лежаща маса, куб.м.

дърв.вид категория	AK				дърв.вид категория	AK					AK	
едра	0				дребна	2					вър-	37
средна	0				дърва	203					шина	

8. Наличие и характеристика на подраства преди сечта (състав, възраст, средна височина, % на покритие) Няма
9. Средно извозно разстояние 50м
10. Други характеристики на насаждението (токовища, сватбовища, надлесни дървета, сервитути, защитени територии, Natura 2000, защитени видове описани в доклада за гори с висока консервационна стойност, мъртва дървесина, водоопазни зони, биологично разнообразие и др.)  
Насаждението е извън Natura 2000. Няма токовища и сватбовища.

## III. Технологични указания

1. Дървесината в насаждението да се добива при спазване на технологичната схема по т.1
2. Сечта ще се извършва с (моторен трион, ръчно, машини; кастренето на отсечените стъбла се извършва в сечище, на временен склад) бензино-моторен трион. Кастренето ще се извършва на сечище или временен склад.
3. Извозът от сечището до временните складове ще се осъществява с специализиране или при спомоществателна просека техника или животинска техника натоварена на дърги и всички спомоществателни сечуши.
4. Проектирани нови горски автомобилни пътища съгласно Наредба 5 за строителството в горските територии без промяна на предназначението им: дължина ..... м. широчина ..... м.
5. Изграждане и ремонт на временни извозни горски пътища:
- 5.1 Тракторни - допустимо разстояние между тях ..... М (не по-малко от 40 м), дължина ..... м. широчина 4 м.
- 5.2 Коларски - разстояние между тях ..... М (не по-малко от 40 м), дължина ..... м, широчина ..... м
6. Просеки за въжени линии: ..... бр.  
 допустимо разстояние между просеките ..... м., дължина ..... м., широчина ..... м.
7. Направа на технологични просеки ..... бр.  
 допустимо разстояние между тях ..... м., дължина ..... м., широчина ..... м.
8. Изграждане на нови временни складове (бр., площ в ха) .....
9. Мерки за опазване на оставащите на корен дървета, подраства, младиняка и почвата дърветата, отбелязани с "X" и бела боя се оставят на корен.
10. Начини за почистване на сечището наредба на ивици по хоризонтал.
11. Други указания: да се мази почвата при благоприятно време, да се правят засек и претазна ивица при повале.  
 Да се изнасят битовите отпадъци от сечището извън горските територии на определените за това места.
12. Всички операции по подготвителните и основните работи да се извършват съгласно изискванията на Правилника за здравословни и безопасни условия на труд в горите и правилата за противопожарна безопасност в горите.

**ЗАПОЗНАТ с технологичния план:** ..... /попълва се след издаването на позволителното за сеч/  
 Лицето по чл. 108, ал.2 от ЗГ, на което е издадено позволителното за сеч № .....

/трите имена, подпис, дата/

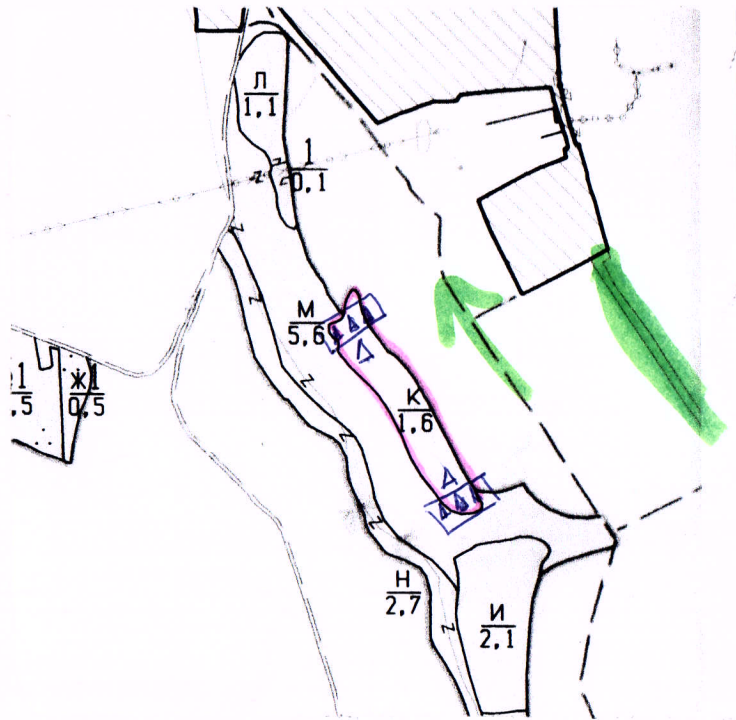
№ и дата на удостоверението за упражняване на лесоходска практика: .....



Налице са положени подписи, които са заличени, съгласно Общия регламент за защита на личните данни (Регламент (ЕС) 2016/679)

**ТЕХНОЛОГИЧЕН ПЛАН № .....**

За добив на дървесина от отдел 15 ..... подотдел к .....  
 На ТП ДГС/ДЛС ..... /попълва се само за държавни гори/  
 Община Лопово ....., Землище НАР АСОП .....;  
 имот с (кадастрален идентификатор/КВС) № 78027.18.803 ..... /попълва се само за недържавни гори/  
**I. Схема за добива на дървесина от насаждението**



**Легенда:**

- |         |   |        |  |
|---------|---|--------|--|
| ±±±±±   | проектирани коларски вр. извозни пътища         | »»»»»  | проектирани тракторни вр. извозни пътища |
| -----   | съществуващи извозни пътища                     | ▲▲▲    | временен склад                           |
| =====   | съществуващ автомобилен път                     | xxxxxx | трасе на въжена линия                    |
| LLLLLLL | технологична просека                            | ==+==+ | проектиран автомобилен път               |
| Δ       | изход за отбрана на отпадъци и зареждане на ГСМ |        | автомобилен път                          |

На схемата задължително се нанасят контурите на насаждението/имота, съществуващите и проектирани временни горски пътища, технологичните просеки, просеките за въжени линии, извозни пътища, временни складове както и връзката им със съществуващата автомобилна пътна мрежа.

## II. Характеристики на насаждението

1. Вид на сечта ГОЛА / интензивност 100 %  
 Втори вид сеч ИЗЧИСТА НА КРАСЛИТЕ / интензивност 100 %
2. Площ на подотдела 1.6 ха Размер на сечището 1.6 ха
3. Състав по план/програма АК-10, УР, ОР, ГЛ, действителен АК-10, УР, ОР, ГЛ - еднороден
5. Запас на 1 ха: с клони 44 куб.м/ха, без клони 44 куб.м/ха
6. Среден наклон на терена 6 градуса.
7. Очакван добив от маркираната дървесина 191 лежаща маса, куб.м.

дърв.вид категория	АК					дърв.вид категория	АК					АК	
едра	0					дребна	2					вър-	35
средна	0					дърва	199					шина	

8. Наличие и характеристика на подраства преди сечта (състав, възраст, средна височина, % на покритие) Н.И.И.А.

9. Средно извозно разстояние 160 м.

10. Други характеристики на насаждението (токовища, сватбовища, надлесни дървета, сервитути, защитени територии, Natura 2000, защитени видове описани в доклада за гори с висока консервационна стойност, мъртва дървесина, водопадини зони, биологично разнообразие и др.)

Насаждението е извън Natura 2000 виа токовища и сватбовища.

## III. Технологични указания

1. Дървесината в насаждението да се добива при спазване на технологичната схема по т. I
2. Сечта ще се извършва с (моторен трион, ръчно, машини; кастренето на отсечените стъбла се извършва в сечище, на временен склад) Бит. Кастренето ще се извърши на сечище или временен склад.
3. Извозът от сечището до временните складове ще се осъществява с специализирана или приспособена горска техника или животинска тежа, кабарену на (цели стъбла, дълги/къси секции, сортименти, чипс и др.; с влачене по терена, изцяло натоварени) Извозо или на дъски и къси стъблени секции.
4. Проектирани нови горски автомобилни пътища съгласно Наредба 5 за строителството в горските територии без промяна на предназначението им: дължина ..... м. широчина ..... м.
5. Изграждане и ремонт на временни извозни горски пътища:
- 5.1 Тракторни - допустимо разстояние между тях ..... М (не по-малко от 40 м), дължина ..... м. широчина 4 м.
- 5.2 Коларски - разстояние между тях ..... М (не по-малко от 40 м), дължина ..... м, широчина ..... м
6. Просеки за въжени линии: ..... бр.  
 допустимо разстояние между просеките ..... м., дължина ..... м., широчина ..... м.
7. Направа на технологични просеки ..... бр.  
 допустимо разстояние между тях ..... м., дължина ..... м., широчина ..... м.
8. Изграждане на нови временни складове (бр., площ в ха) .....
9. Мерки за опазване на оставащите на корен дървета, подраства, младиняка и почвата Дърветата, обречени с "х" и да не се оставят на корен.
10. Начини за почистване на сечището маркиране на шибци по хоризонтал.
11. Други указания: Да се пази почвата при обиване бреле. Да се правят засек и претсание шибци при повикане.  
 Да се изнасят битовите отпадъци от сечището извън горските територии на определените за това места.
12. Всички операции по подготвителните и основните работи да се извършват съгласно изискванията на Правилника за здравословни и безопасни условия на труд в горите и правилата за противопожарна безопасност в горите.

**ЗАПОЗНАТ с технологичния план:** ..... /попълва се след издаването на позволителното за сеч/  
 Лицето по чл. 108, ал.2 от ЗГ, на което е издадено позволителното за сеч № .....

/ трите имена, подпис, дата /

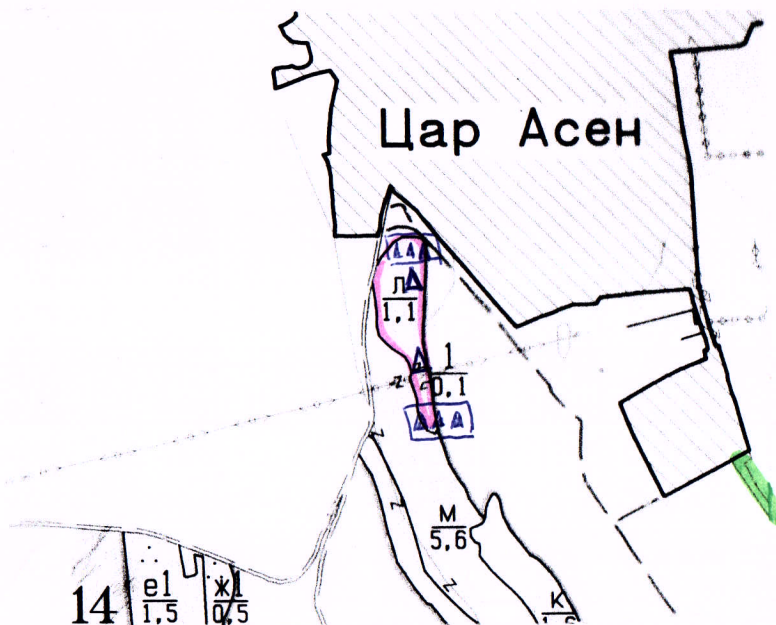
№ и дата на удостоверение за упражняване на лесовъдска практика: .....



Налице са положени подписи, които са заличени, съгласно Общия регламент за защита на личните данни (Регламент (ЕС) 2016/679)

### ТЕХНОЛОГИЧЕН ПЛАН № .....

За добив на дървесина от отдел 15 ..... подотдел Л .....  
На ТП ДГС/ДЛС ..... /попълва се само за държавни гори/  
Община Поморие ....., Землище ЦАР АСЕН ..... ;  
имот с (кадастрален идентификатор/КВС) № 78077-19-904 ..... /попълва се само за недържавни гори/  
**I. Схема за добива на дървесина от насаждението**



#### Легенда:

- |  |  |
|--|--|
| проектирани коларски вр. извозни пътища          | проектирани тракторни вр. извозни пътища |
| съществуващи извозни пътища                      | временен склад                           |
| съществуващ автомобилен път                      | трасе на въжена линия                    |
| технологична просека                             | проектиран автомобилен път               |
| място за съхраняване отпадъци и зареждане на ГСМ | автомобилен път                          |

На схемата задължително се нанасят контурите на насаждението/имота, съществуващите и проектирани временни горски пътища, технологичните просеки, просеките за въжени линии, извозни пътища, временни складове както и връзката им със съществуващата автомобилна пътна мрежа.

## II. Характеристики на насаждението

1. Вид на сечта чопа / интензивност 100 %  
 Втори вид сеч изсичане на храстите / интензивност 100 %
2. Площ на подотдела 1.1 ха Размер на сечището 1.1 ха
3. Състав по план/програма Ак-10, Ур. дн, ГЛ, др, действителен Ак-10, Ур. дн, и др-единица
5. Запас на 1 ха: с клони 36 куб.м/ха, без клони 37 куб.м/ха
6. Среден наклон на терена 8 градуса.
7. Очакван добив от маркираната дървесина 72 лежаща маса, куб.м.

дърв.вид категория	Ак				дърв.вид категория	Ак					Ак
едра	0				дребна	0					вър-
средна	0				дърва	72					шина

8. Наличие и характеристика на подраства преди сечта (състав, възраст, средна височина, % на покритие) нема

9. Средно извозно разстояние .....

10. Други характеристики на насаждението (токовица, сватбовица, надлесни дървета, сервитути, защитени територии, Natura 2000, защитени видове описани в доклада за гори с висока консервационна стойност, мъртва дървесина, вододайни зони, биологично разнообразие и др.)

Насаждението е извън Natura 2000. Нема шото-бина и сватбовица

## III. Технологични указания

1. Дървесината в насаждението да се добива при спазване на технологичната схема по т.1
2. Сечта ще се извършва с (моторен трион, ръчно, машини; кастренето на отсечените стъбла се извършва в сечище, на временен склад) руч. кастрето ще се извърши на сечище или временен склад
3. Извозът от сечището до временните складове ще се осъществява с специализирана или при спсобствена горска техника или животинска сила, натоварени на цели стъбла, дълги/къси секции, сортименти, чипс и др.; с влачене по терена, изцяло натоварени изцяло или на дълги и къси стъблени секции.
4. Проектирани нови горски автомобилни пътища съгласно Наредба 5 за строителството в горските територии без промяна на предназначението им: дължина ..... м. широчина ..... м.
5. Изграждане и ремонт на временни извозни горски пътища:
- 5.1 Тракторни - допустимо разстояние между тях ..... м (не по-малко от 40 м), дължина ..... м. широчина 4 м.
- 5.2 Коларски - разстояние между тях ..... м (не по-малко от 40 м), дължина ..... м, широчина ..... м
6. Просеки за въжени линии: ..... бр.  
 допустимо разстояние между просеките ..... м., дължина ..... м., широчина ..... м.
7. Направа на технологични просеки ..... бр.  
 допустимо разстояние между тях ..... м., дължина ..... м., широчина ..... м.
8. Изграждане на нови временни складове (бр., площ в ха) .....
9. Мерки за опазване на оставащите на корен дървета, подраства, младияка и почвата дървета отбелязани с "X" и ако ще се оставят на корен.
10. Начини за почистване на сечището наредбата на машини по хоризонтал.
11. Други указания: да се пази поведението при видното време.  
да се прави засек и предпазна ивица при поведението.  
 Да се изнасят битовите отпадъци от сечището извън горските територии на определените за това места.
12. Всички операции по подготвителните и основните работи да се извършват съгласно изискванията на Правилника за здравословни и безопасни условия на труд в горите и правилата за противопожарна безопасност в горите.

**ЗАПОЗНАТ с технологичния план:** ..... /попълва се след издаването на позволителното за сеч/  
 Лицето по чл. 108, ал.2 от ЗГ, на което е издадено позволителното за сеч № .....

/трите имена, подпис, дата /

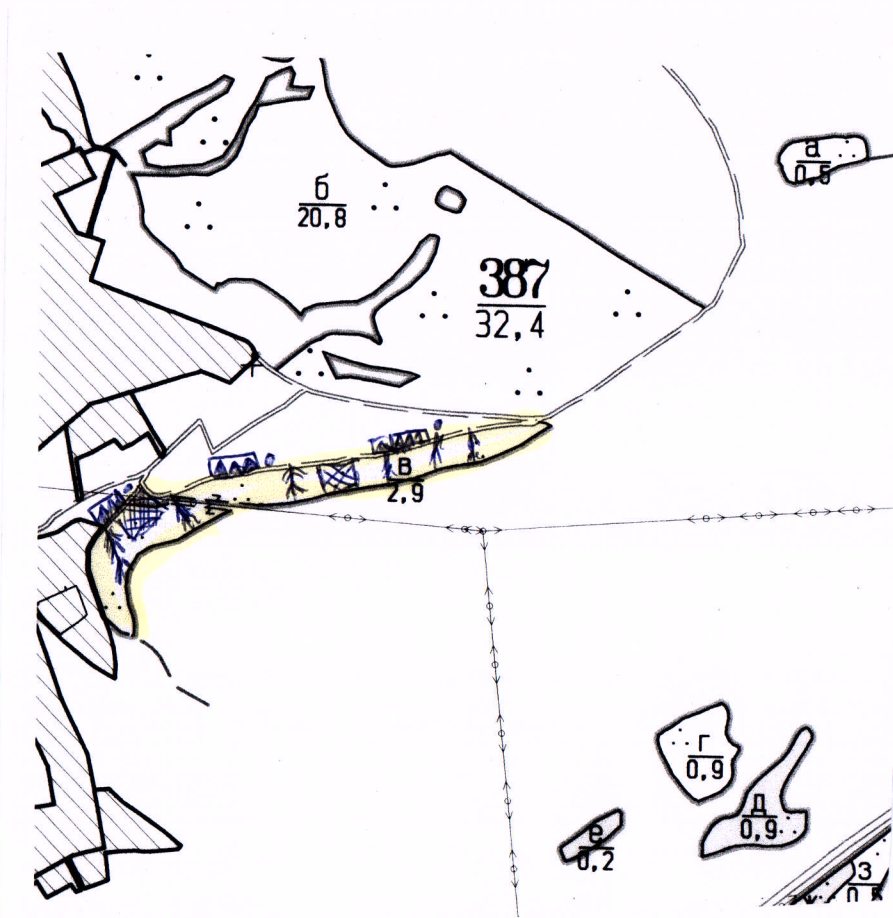
№ и дата на удостоверение за упражняване на лесовъдска практика: .....



Налице са положени подписи, които са заличени, съгласно Общия регламент за защита на личните данни (Регламент (ЕС) 2016/679)

**ТЕХНОЛОГИЧЕН ПЛАН № .....**

За добив на дървесина от отдел ..... 387 ..... подотдел В  
 На ТП ДГС/ДЛС ..... /попълва се само за държавни гори/  
 Община Попово, Землище Водича;  
 имот с (кадастрален идентификатор/КВС) № ..... /попълва се само за недържавни гори/  
**I. Схема за добива на дървесина от насаждението**



**Легенда:**

- |   |  |
|---|--|
| проектирани коларски вр. извозни пътища | проектирани тракторни вр. извозни пътища |
| съществуващи извозни пътища             | временен склад                           |
| съществуващ автомобилен път             | трасе на въжена линия                    |
| технологична просека                    | проектиран автомобилен път               |
| .....                                   | място за БСМ и отпадъци                  |

На схемата задължително се нанасят контурите на насаждението/имота, съществуващите и проектирани временни горски пътища, технологичните просеки, просеките за въжени линии, извозни пътища, временни складове както и връзката им със съществуващата автомобилна пътна мрежа.

## II. Характеристики на насаждението

1. Вид на сечта ..... про реждане ..... / интензивност 25 %  
 Втори вид сеч ..... / интензивност ..... %
2. Площ на подотдела 2,9 ха Размер на сечището 2,9 ха
3. Състав по план/програма ЕБ10 10, действителен ЕБ8; фрп 1; АК1
5. Запас на 1 ха: с клони 30,7 куб.м/ха, без клони 293 куб.м/ха
6. Среден наклон на терена 16 градуса.
7. Очакван добив от маркираната дървесина 16,1 лежаща маса, куб.м.

дърв.вид категория	ЕБ	АП				дърв.вид категория	ЕБ	АП				вър-	шина
едра	1	-				дребна	3	-				35	ЕБ
средна	43	-				дърва	60	15				4	АП

8. Наличие и характеристика на подраства преди сечта (състав, възраст, средна височина, % на покритие) .....

9. Средно извозно разстояние 100 .....

10. Други характеристики на насаждението (токовища, сватбовища, надлесни дървета, сервитути, защитени територии, Natura 2000, защитени видове описани в доклада за гори с висока консервационна стойност, мъртва дървесина, вододайни зони, биологично разнообразие и др.)

Не попада в НАТУРА 2000; няма наличие на сватбовища или токовища

## III. Технологични указания

1. Дървесината в насаждението да се добива при спазване на технологичната схема по т.1
2. Сечта ще се извършва с (моторен трион, ръчно, машини; кастренето на отсечените стъбла се извършва в сечище, на временен склад) сечта ще се извършва с БИВТ; кастренето ще се осъществява в сечището
3. Извозът от сечището до временните складове ще се осъществява с с.с. специална зурла на греша техника или животинска ТВГ;  
 на (цели стъбла, дълги/къси секции, сортименти, чипс и др.; с влачене по терена, изцяло натоварени) цели стъбла или разкопки сортименти
4. Проектирани нови горски автомобилни пътища съгласно Наредба 5 за строителството в горските територии без промяна на предназначението им: дължина ..... м. широчина ..... м.
5. Изграждане и ремонт на временни извозни горски пътища:
- 5.1 Тракторни - допустимо разстояние между тях 50 м (не по-малко от 40 м), дължина 350 м. широчина 4 м.
- 5.2 Коларски - разстояние между тях ..... м (не по-малко от 40 м), дължина ..... м, широчина ..... м
6. Просеки за въжени линии: ..... бр.  
 допустимо разстояние между просеките ..... м., дължина ..... м., широчина ..... м.
7. Направа на технологични просеки ..... бр.  
 допустимо разстояние между тях ..... м., дължина ..... м., широчина ..... м.
8. Изграждане на нови временни складове (бр., площ в ха) временно складове са 3
9. Мерки за опазване на оставащите на корен дървета, подраства, младиняка и почвата да не се допускат обелване на корена на оставащите дървета и да не се правят фигури
10. Начини за почистване на сечището отпадъците от сечището равномерно по цялата площ
11. Други указания: да се спазват изискванията по горската сертификация и битовите отпадъци да се изнасят извън сечището на определени за това места. Да се изнасят битовите отпадъци от сечището извън горските територии на определените за това места.
12. Всички операции по подготвителните и основните работи да се извършват съгласно изискванията на Правилника за здравословни и безопасни условия на труд в горите и правилата за противопожарна безопасност в горите.

**ЗАПОЗНАТ с технологичния план:** ..... /попълва се след издаването на позволителното за сеч/  
 Лицето по чл. 108, ал.2 от ЗГ, на което е издадено позволителното за сеч № .....

/трите имена, подпис, дата /

№ и дата на удостоверение за упражняване на лесоветска практика: .....



Налице са положени подписи, които са заличени, съгласно Общия регламент за защита на личните данни (Регламент (ЕС) 2016/679)

## ТЕХНОЛОГИЧЕН ПЛАН № 1

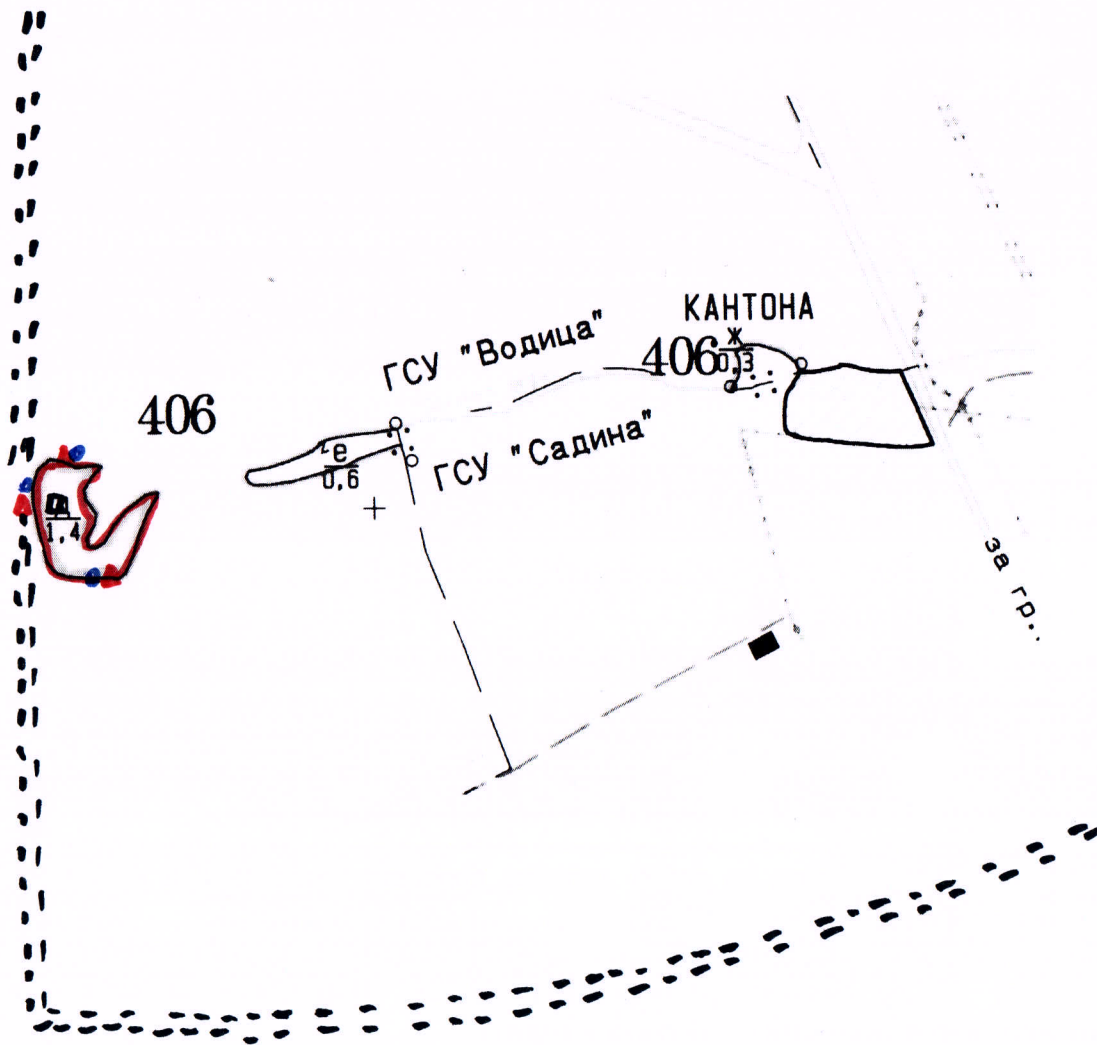
За добив на дървесина от отдел ....406..... подотдел .....Д.....

На ТП ДГС/ДЛС „Черни Лом“ гр. Попово *потъква се само за държавни гори!*

Община Попово Землище Паламарца

имот с (кадастрален идентификатор/КВС) №....., */потъква се само за недържавни гори!*

### I. Схема за добива на дървесина от насаждението



#### Легенда:

±±±± проектирани коларски вр. извозни пътища

----- съществуващи извозни пътища

==== съществуващ автомобилен път

~~~~~ технологична просека

○ Граница на насаждението

»»»» проектирани тракторни вр. извозни пътища

▲▲▲▲ временен склад

xxxxxx трасе на въжена линия

==+==+== проектиран автомобилен път

□ пробна площ  
○ място за ГСМ и отпадъци

На схемата задължително се нанасят контурите на насаждението/имота, съществуващите и проектирани временни горски пътища, технологичните просеки, просеките за въжени линии, извозни пътища, временни складове както и връзката им със съществуващата автомобилна пътна мрежа.

## II. Характеристика на насаждението

1. Вид на сечта .....гола...../ интензивност 100 %  
Втори вид сеч ...../ интензивност .....%
2. Площ на подотдела ..1,4..ха Размер на сечището.....1,4.... ха
3. Състав по план/програма - ак10, действителен ак10, ор, глог, джанка
5. Запас на 1 ха: с клони 100 куб.м/ха , без клони 93 куб. м/ха.
6. Среден наклон на терена 8 градуса.
7. Очакван добив от маркираната дървесина 141 лежаща маса, куб.м.

| дърв. вид категория | АК |  |  |  | дърв. вид категория | АК  |  |  |  | вършина | 25 |
|---------------------|----|--|--|--|---------------------|-----|--|--|--|---------|----|
| едра                | 0  |  |  |  | дребна              | 0   |  |  |  |         |    |
| средна              | 0  |  |  |  | дърва               | 141 |  |  |  |         |    |

8. Наличие и характеристика на подраства преди сечта (състав, възраст, средна височина, % на покритие) .....
9. Средно извозно разстояние ...50 м.....;
10. Други характеристики на насаждението (токовища, сватбовища, надлесни дървета, сервитути, защитени територии, Натура 2000, защитени видове описани в доклада за гори с висока консервационна стойност, мъртва дървесина, вододайни зони, биологично разнообразие и др.) **Наличие на каптаж до отдела и преминаване на водно течение.**

## III. Технологични указания

1. Дървесината в насаждението да се добива при спазване на технологичната схема по т. I
2. Сечта ще се извършва с (моторен трион, ръчно, машини; кастренето на отсечените стъбла се извършва: в сечище, на временен склад) **БМВТ като кастренето да се извършва вътре в сечището.**
3. Извозът от сечището до временните складове ще се осъществява със **специализирана горска техника, приспособена или с каруци с животинска сила.**  
на (цели стъбла, дълги/къси секции, сортименти, чипс и др.; с влачене по терена, изцяло натоварени).....
- Препоръчвам работа на къси стъблени секции.**
4. Проектирани нови горски автомобилни пътища съгласно Наредба 5 за строителството в горските територии без промяна на предназначението им: дължина .....м. широчина .....м.
5. Изграждане и ремонт на временни извозни горски пътища:  
5.1 Тракторни – допустимо разстояние между тях .....м (не по-малко от 40 м), дължина .....м, широчина 4 м.  
5.2 Коларски - разстояние между тях.....м (не по-малко от 40 м), дължина .....м, широчина ... м
6. Просеки за въжени линии: ..... бр.  
допустимо разстояние между просеките ..... м., дължина ..... м., широчина ..... м.
7. Направа на технологични просеки .....бр.  
допустимо разстояние между тях .....м., дължина .....м., широчина ..... м.
8. Изграждане на нови временни складове (бр., площ в ха). **Складовете ще са по периферията на отдела на границата с земеделските територии. Няма проектирани нови.**  
.....
9. Мерки за опазване на оставащите на корен дървета, подраства, младиняка и почвата. **Да се спазва технологията на повале и работа в гората.** .....
10. Начини за почистване на сечището **Подредане на отпадъците след сечта по хоризонталите.**
11. Други указания: **Да се спазват разпоредбите на ЗГ, Наредбата за сечите и др. поднормативни документи свързани с работата в горите.**  
Да се изнасят битовите отпадъци от сечището извън горските територии на определените за това места.
12. Всички операции по подготвителните и основните работи да се извършват съгласно изискванията на Правилника за здравословни и безопасни условия на труд в горите и правилата за противопожарна безопасност в горите.

**ЗАПОЗНАТ с технологичния план:** ...../попълва се след издаването на разрешителното за сеч/  
Лицето по чл. 108, ал. 2 от ЗГ, на което е издадено разрешително за сеч № .....

/ трите имена, подпис, дата - /

№ и дата на удостоверението за упражняване на лесовъдска практика: .....



Налице са положени подписи, които са заличени, съгласно Общия регламент за защита на личните данни (Регламент (ЕС) 2016/679)

## ТЕХНОЛОГИЧЕН ПЛАН № 1

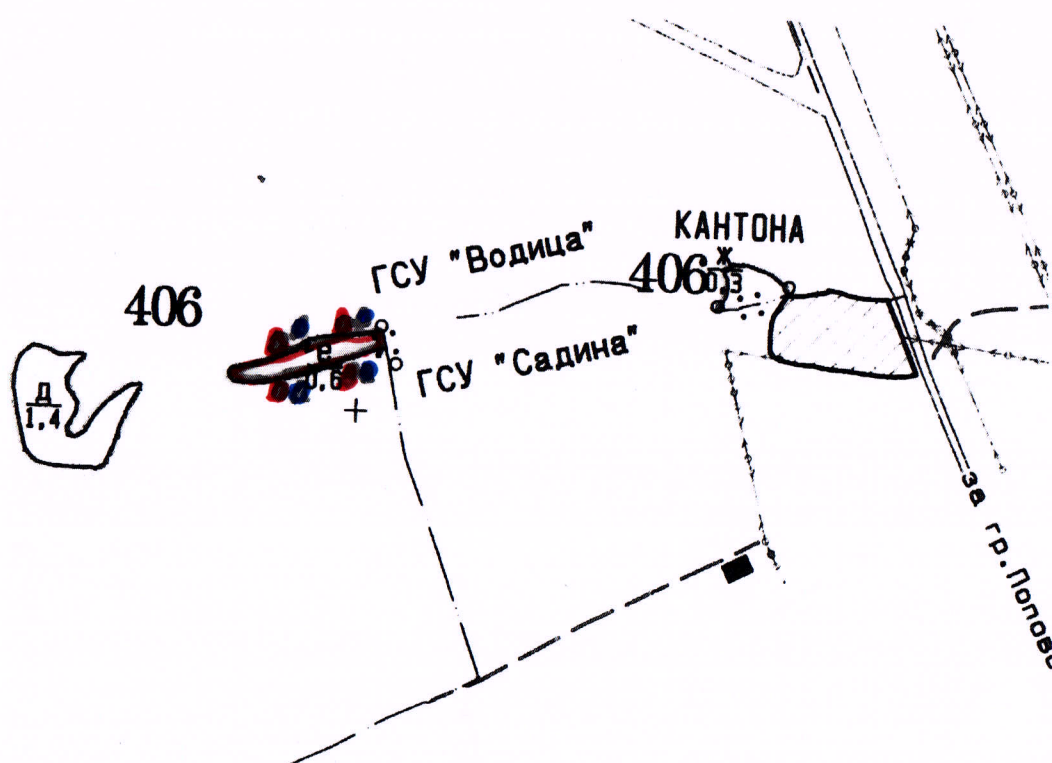
За добив на дървесина от отдел ....406..... подотдел .....е.....

На ТП ДГС/ДЛС „Черни Лом“ гр. Попово *потъква се само за държавни гори/*

Община Попово Землище Паламарца

имот с (кадастрален идентификатор/КВС) №....., */потъква се само за недържавни гори/*

### I. Схема за добива на дървесина от насаждението



#### Легенда:

±±±±± проектирани коларски вр. извозни пътища

----- съществуващи извозни пътища

===== съществуващ автомобилен път

~~~~~ технологична просека

●● Место за ГСМ и огледач

»»»»» проектирани тракторни вр. извозни пътища

▲▲▲ временен склад

xxxxxx трасе на въжена линия

==+==+== проектиран автомобилен път

.....

На схемата задължително се нанасят контурите на насаждението/имота, съществуващите и проектирани временни горски пътища, технологичните просеки, просеките за въжени линии, извозни пътища, временни складове както и връзката им със съществуващата автомобилна пътна мрежа.

## II. Характеристика на насаждението

1. Вид на сечта .....гола...../ интензивност 100 %  
Втори вид сеч ...../ интензивност .....%
2. Площ на подотдела ..0,6..ха Размер на сечището.....0,6.... ха
3. Състав по план/програма - ак10, действителен ак10, тп1214, ор, глог, джанка
5. Запас на 1 ха: с клони 83 куб.м/ха , без клони 83 куб. м/ха.
6. Среден наклон на терена 12 градуса.
7. Очакван добив от маркираната дървесина 91 лежаща маса, куб.м.

| дърв. вид категория | АК | ТП |  |  | дърв. вид категория | АК | ТП |  |  |  |         |    |
|---------------------|----|----|--|--|---------------------|----|----|--|--|--|---------|----|
| едра                | 10 | 12 |  |  | дребна              | 0  | 0  |  |  |  | вършина | 16 |
| средна              | 1  | 0  |  |  | дърва               | 68 | 0  |  |  |  |         |    |

8. Наличие и характеристика на подраства преди сечта (състав, възраст, средна височина, % на покритие) .....
9. Средно извозно разстояние ...50 м.....;
10. Други характеристики на насаждението (токовица, сватбовица, надлесни дървета, сервитути, защитени територии, Natura 2000, защитени видове описани в доклада за гори с висока консервационна стойност, мъртва дървесина, вододайни зони, биологично разнообразие и др.) **Наличие и преминаване на водно течение.**

## III. Технологични указания

1. Дървесината в насаждението да се добива при спазване на технологичната схема по т. I
2. Сечта ще се извършва с (моторен трион, ръчно, машини; кастренето на отсечените стъбла се извършва: в сечище, на временен склад) **БМВТ като кастренето да се извършва вътре в сечището.**
3. Извозът от сечището до временните складове ще се осъществява със **специализирана горска техника, приспособена или с каруци с животинска сила.**  
на (цели стъбла, дълги/къси секции, сортименти, чипс и др.; с влачене по терена, изцяло натоварени).....
- Препоръчвам работа на къси стъблени секции.**
4. Проектирани нови горски автомобилни пътища съгласно Наредба 5 за строителството в горските територии без промяна на предназначението им: дължина .....м. ширина .....м.
5. Изграждане и ремонт на временни извозни горски пътища:  
5.1 Тракторни – допустимо разстояние между тях .....м (не по-малко от 40 м), дължина .....м, ширина 4 м.  
5.2 Коларски - разстояние между тях.....м (не по-малко от 40 м), дължина .....м, ширина ... м
6. Просеки за въжени линии: ..... бр.  
допустимо разстояние между просеките ..... м., дължина ..... м., ширина ..... м.
7. Направа на технологични просеки .....бр.  
допустимо разстояние между тях .....м., дължина .....м., ширина ..... м.
8. Изграждане на нови временни складове (бр., площ в ха). **Складовете ще са по периферията на отдела на границата с земеделските територии. Няма проектирани нови.**  
.....
9. Мерки за опазване на оставащите на корен дървета, подраства, младияка и почвата. **Да се спазва технологията на повале и работа в гората.** .....
10. Начини за почистване на сечището **Подреждане на отпадъците след сечта по хоризонталите.**
11. Други указания: **Да се спазват разпоредбите на ЗГ, Наредбата за сечите и др. поднормативни документи свързани с работата в горите.**  
Да се изнасят битовите отпадъци от сечището извън горските територии на определените за това места.
12. Всички операции по подготвителните и основните работи да се извършват съгласно изискванията на Правилника за здравословни и безопасни условия на труд в горите и правилата за противопожарна безопасност в горите.

**ЗАПОЗНАТ с технологичния план:** ...../попълва се след издаването на позволителното за сеч/  
Лицето по чл. 108, ал. 2 от ЗГ, на което е издадено позволително за сеч № .....

/ трите имена, подпис, дата - /

№ и дата на удостоверението за упражняване на лесовъдска практика: .....