

Изготвил:

Иван Милошев
 /име, фамилия./ подпис:
 дата: 10.10.16г.

№ и дата на удостоверение за упражняване на лесовъдска практика: 3516/23.06.14г.

Одобрил:

инж. Григор Болов
 име, фамилия./ подпис:
 дата: 14.10.16г.

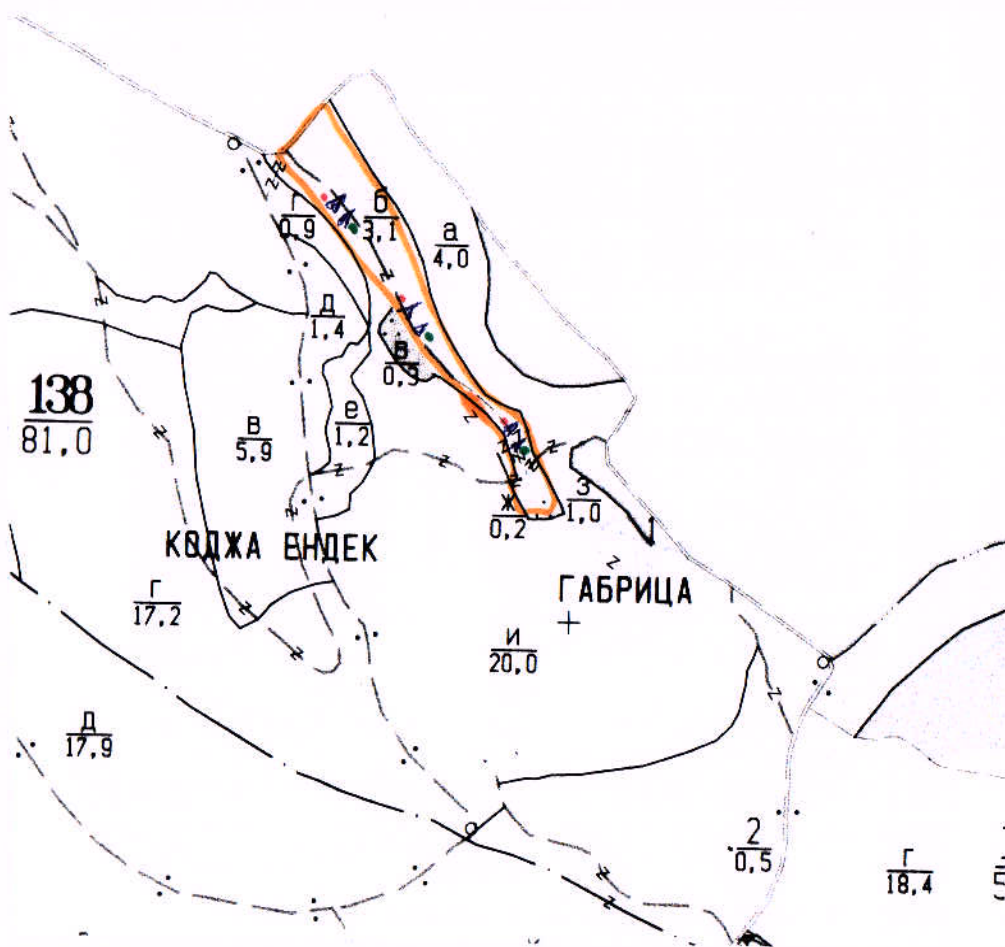
№ и дата на удостоверение за упражняване на лесовъдска практика: 94/20.02.2012г.



ТЕХНОЛОГИЧЕН ПЛАН № ...

За добив на дървесина от отдел *138* подотдел *Б*
 На ТП ДС/ДЛС *Сержи Лоп* /потъзва се само за държавни гори/
 Община *Опача*; Землище *С. Любеч*;
 имот с (кадастрален идентификатор/КВС) № /потъзва се само за недържавни гори/

I. Схема за добива на дървесина от насаждението



• - Оймагъци
• - АСМ

Легенда:

- ± ± ± ± проектирани коларски вр. извозни пътища
- съществуващи извозни пътища
- ==== съществуващ автомобилен път
- ~~~~~ технологична просека
- Трапезица с извадени*
- »»»» проектирани тракторни вр. извозни пътища
- ▲▲▲ временен склад
- xxxxxx трасе на въжена линия
- ==+==+== проектиран автомобилен път
-

На схемата задължително се нанасят контурите на насаждението/имота, съществуващите и проектирани временни горски пътища, технологичните просеки, просеките за въжени линии, извозни пътища, временни складове както и връзката им със съществуващата автомобилна пътна мрежа.

II. Характеристика на насаждението

1. Вид на сечта *Гом* / интензивност *100* %
Втори вид сеч / интензивност %
2. Площ на подотдела *3,1* ха Размер на сечището *3,1* ха
3. Състав по план/програма *ак 10* , действителен *ак*
5. Запас на 1 ха: с клони куб.м/ха , без клони куб. м/ха.
6. Среден наклон на терена градуса.
7. Очакван добив от маркираната дървесина *97* лежаща маса, куб.м.

дърв. вид категория	<i>ак</i>				дърв. вид категория	<i>ак</i>						
едра	-				дребна	<i>7</i>						вършина
средна	<i>23</i>				дърва	<i>57</i>						

8. Наличие и характеристика на подраста преди сечта (състав, възраст, средна височина, % на покритие) *Няма насаждения подрасти.*

9. Средно извозно разстояние *50 м.*

10. Други характеристики на насаждението (токовища, сватбовища, надлесни дървета, сервитути, защитени територии, Natura 2000, защитени видове описани в доклада за гори с висока консервационна стойност, мъртва дървесина, вододобни зони, биологично разнообразие и др.)

Не има такава зона. Натура 2000, не е защитена зона, няма сватбовища и токовища.

III. Технологични указания

- Дървесината в насаждението да се добива при спазване на технологичната схема по т. I
 - Сечта ще се извършва с (моторен трион, ръчно, машини; кастренето на отсечените стъбла се извършва: в сечище, на временен склад) *с моторен трион и кастрене в сечището.*
 - Извозът от сечището до временните складове ще се осъществява с *На усамостоятелна и колективна и самостоятелна*
на (цели стъбла, дълги/къси секции, сортименти, чипс и др.; с влачене по терена, изцяло натоварени) *све сече материал широк и дълъг*
 - Проектирани нови горски автомобилни пътища съгласно Наредба 5 за строителството в горските територии без промяна на предназначението им: дължина м. широчина м.
 - Изграждане и ремонт на временни извозни горски пътища:
 - Тракторни – допустимо разстояние между тях м (не по-малко от 40 м), дължина м, широчина 4 м.
 - Коларски - разстояние между тях м (не по-малко от 40 м), дължина м, широчина ... м
 - Просеки за въжени линии: бр.
допустимо разстояние между просеките м., дължина м., широчина м.
 - Направа на технологични просеки бр.
допустимо разстояние между тях м., дължина м., широчина м.
 - Изграждане на нови временни складове (бр., площ в ха) *3,1*
 - Мерки за опазване на оставащите на корен дървета, подраста, младияка и почвата *Няма оставащи на корен дървета.*
 - Начини за почистване на сечището *равномерно размятане на сечището*
 - Други указания: *да се запази изискванията по "10 едн сече"*
на дървета и сечището
- Да се изнасят битовите отпадъци от сечището извън горските територии на определените за това места.
12. Всички операции по подготвителните и основните работи да се извършват съгласно изискванията на Правилника за здравословни и безопасни условия на труд в горите и правилата за противопожарна безопасност в горите.

ЗАПОЗНАТ с технологичния план: /попълва се след издаването на разрешителното за сеч/
Лицето по чл. 108, ал. 2 от ЗГ, на което е издадено разрешително за сеч №

/ грите имена, подпис, дата - /

№ и дата на удостоверение за упражняване на лесовъдска практика:

Изготвил:

Иванчо Милошев
/име, фамилия./ подпис:

дата: 10.10.19..

№ и дата на удостоверение за упражняване на лесовъдска практика: 3516/29.06.11г.

Одобрил:

Или Григор Гелев
/име, фамилия./ подпис:

дата: 14.10.16 г.,

№ и дата на удостоверение за упражняване на лесовъдска практика: 94/20.02.2014г.



ТЕХНОЛОГИЧЕН ПЛАН № ...:

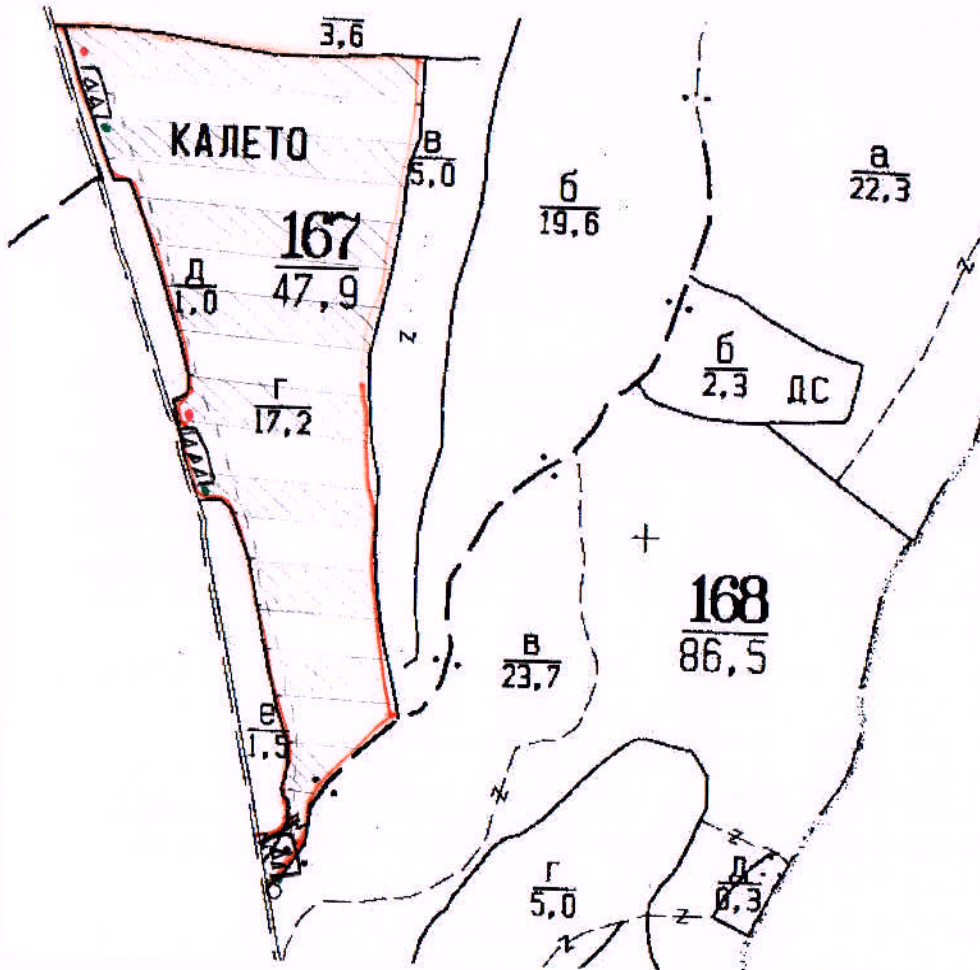
За добив на дървесина от отдел. 167 подотдел. Г

На ТП ДФС/ДЛС Сергии Лом /потъзва се само за държавни гори/

Община Ромоля; Землище с. Помощица

имот с (кадастрален идентификатор/КВС) № /потъзва се само за недържавни гори/

I. Схема за добива на дървесина от насаждението



Легенда:

±±±± проектирани коларски вр. извозни пътища

----- съществуващи извозни пътища

===== съществуващ автомобилен път

~~~~~ технологична просека

  *посек за дър*

• - *Временни склади*

• - *Посеки*

»»»» проектирани тракторни вр. извозни пътища

▲▲▲ временен склад

XXXXXX трасе на въжена линия

==+== проектиран автомобилен път

~~~~~ *посеки за дър*

На схемата задължително се нанасят контурите на насаждението/имота, съществуващите и проектирани временни горски пътища, технологичните просеки, просеките за въжени линии, извозни пътища, временни складове както и връзката им със съществуващата автомобилна пътна мрежа.

II. Характеристика на насаждението

1. Вид на сечта *Посекенно осемкласно фаза* / интензивност ..30..%
 Втори вид сеч / интензивност%
2. Площ на подотдела *17,2* ха Размер на сечището *8,6* ха
3. Състав по план/програма *ср. кл. 8, гр. 2* действителен *лп, гр, згб, кл, мжу*
5. Запас на 1 ха: с клони куб. м/ха, без клони куб. м/ха.
6. Среден наклон на терена градуса.
7. Очакван добив от маркираната дървесина *553* лежаща маса, куб. м.

| дърв. вид категория | лп | гр | згб | кл | мжу | дърв. вид категория | лп | гр | згб | кл | мжу | вършина | 127 |
|---------------------|-----|----|-----|----|-----|---------------------|-----|----|-----|----|-----|---------|-----|
| едра | 121 | - | - | - | - | дребна | 11 | - | - | - | - | | |
| средна | 136 | 6 | - | - | - | дърва | 220 | 79 | 2 | 4 | 2 | | |

8. Наличие и характеристика на подраства преди сечта (състав, възраст, средна височина, % на покритие) *Сма наличием израстен сел лп, згб, гр в добро състояние*

9. Средно извозно разстояние *250 м*

10. Други характеристики на насаждението (токовица, сватбовица, надлесни дървета, сервитути, защитени територии, Natura 2000, защитени видове описани в доклада за гори с висока консервационна стойност, мъртва дървесина, водорайни зони, биологично разнообразие и др.)

..... *Не има в насажда, не е защитена зона, няма екологична и токовица.*

III. Технологични указания

1. Дървесината в насаждението да се добива при спазване на технологичната схема по т. I
2. Сечта ще се извършва с (моторен трион, ръчно, машини; кастрението на отсечените стъбла се извършва: в сечище, на временен склад) *с моторен трион и кастрене в сечището*

3. Извозът от сечището до временните складове ще се осъществява с *опан тр 12/1 км*

..... *на цели стъбла и цели секции.* *Опан бон*

на (цели стъбла, дълги къси секции, сортименти, чипс и др.; с влачене по терена, изцяло натоварени)

..... *и сортименти*

4. Проектирани нови горски автомобилни пътища съгласно Наредба 5 за строителството в горските територии без промяна на предназначението им: дължина м. широчина м.

5. Изграждане и ремонт на временни извозни горски пътища:

5.1 Тракторни – допустимо разстояние между тях м (не по-малко от 40 м), дължина м, широчина 4 м.

5.2 Коларски - разстояние между тях м (не по-малко от 40 м), дължина м, широчина ... м

6. Просеки за въжени линии: бр.

допустимо разстояние между просеките м., дължина м., широчина м.

7. Направа на технологични просеки бр.

допустимо разстояние между тях *50* м., дължина м., широчина *4* м.

8. Изграждане на нови временни складове (бр., площ в ха) *3/1/1-3 ха*

9. Мерки за опазване на оставащите на корен дървета, подраства, младияка и почвата

..... *дървосте на дървесина ще се убавява с фехна, уредки.*

10. Начини за почистване на сечището *равномерно размятане на сечището*

11. Други указания: *да се изгради иновативна сел в сечището*

..... *на дървета и сервитутите*

Да се изнасят битовите отпадъци от сечището извън горските територии на определените за това места.

12. Всички операции по подготвителните и основните работи да се извършват съгласно изискванията на Правилника за здравословни и безопасни условия на труд в горите и правилата за противопожарна безопасност в горите.

ЗАПОЗНАТ с технологичния план: /попълва се след издаването на позволителното за сеч/

Лицето по чл. 108, ал. 2 от ЗГ, на което е издадено позволително за сеч №

/ грите имена, подпис, дата - /

№ и дата на удостоверение за упражняване на лесовъдска практика:

Изготвил:

/име, фамилия/ подпис:

дата: 19.10.16.,

№ и дата на удостоверението за упражняване на
лесовъдска практика: 3505/29.06.11р.

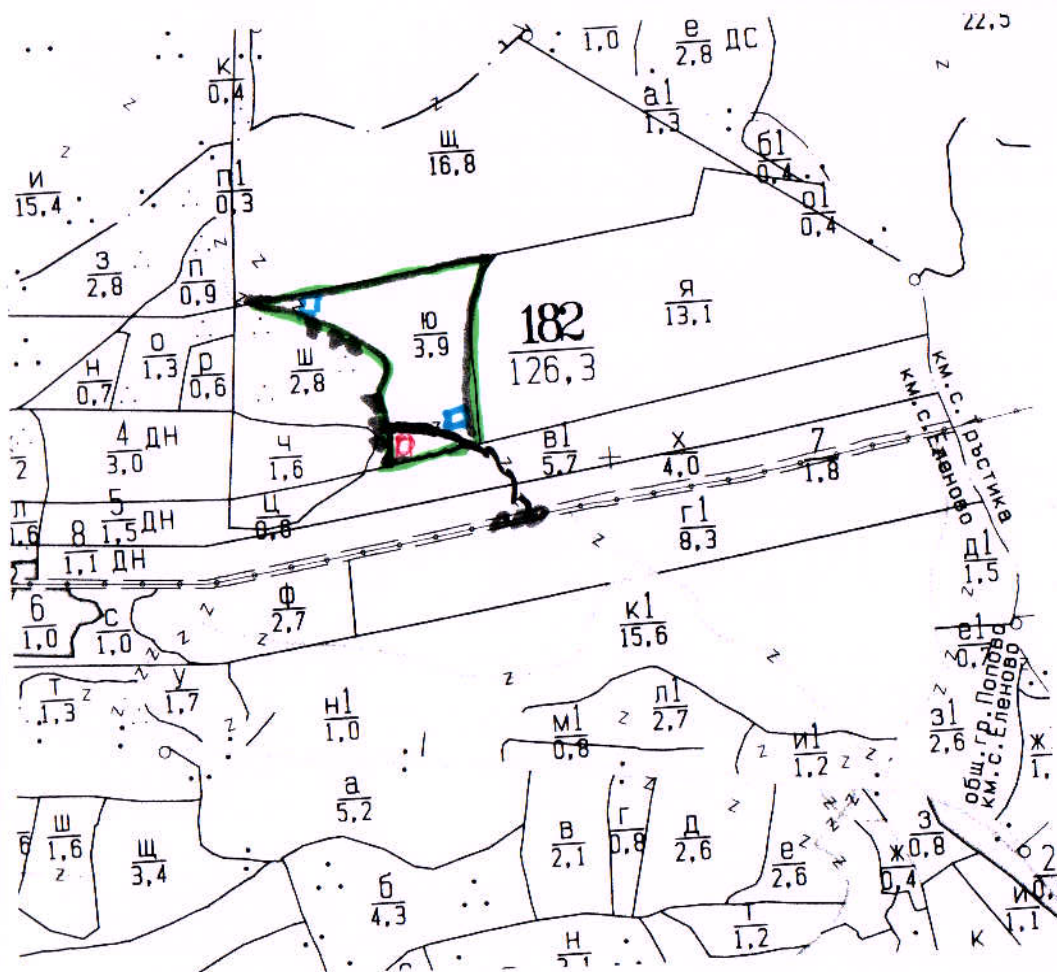
Одобрил:

име, фамилия/ подпис:

дата: 19.10.16.,

№ и дата на удостоверението за упражняване на
лесовъдска практика: 94/20.02.12р.**ТЕХНОЛОГИЧЕН ПЛАН №**

За добив на дървесина от отдел..... 182подотдел..... Ю.....
 На ТП ДС/ДЛС..... Терки Поли Ф. Пеново/потътва се само за държавни гори/
 Община..... Пеново; Землище..... с. Еленово;
 имот с (кадастрален идентификатор/КВС) №....., /потътва се само за недържавни гори/

I. Схема за добива на дървесина от насаждението**Легенда:**

±±±± проектирани коларски вр. извозни пътища

----- съществуващи извозни пътища

==== съществуващ автомобилен път

~~~~~ технологична просека

▭ граница

»»»» проектирани тракторни вр. извозни пътища

▲▲▲▲ временен склад

xxxxxx трасе на въжена линия

+=+=+ проектиран автомобилен път

▭ - линия за РСМ

▭ - линия за отпадък

На схемата задължително се нанасят контурите на насаждението/имота, съществуващите и проектирани временни горски пътища, технологичните просеки, просеките за въжени линии, извозни пътища, временни складове както и връзката им със съществуващата автомобилна пътна мрежа.

## II. Характеристика на насаждението

1. Вид на сечта ..... подобенно - коловидна ..... / интензивност 25%  
 2. Вид сеч Борна с. гора, изсичане на надлеся ..... / интензивност 100%  
 2. Площ на подотдела 3,9 ха Размер на сечището 3,9 ха  
 3. Състав по план/програма чр. 8, мнсдр 2 ..... действителен чр. 8, мнсдр 2  
 5. Запас на 1 ха: с клони 144 куб.м/ха, без клони 128 куб. м/ха.  
 6. Среден наклон на терена 9 градуса.  
 7. Очакван добив от маркираната дървесина ..... 214 ..... лежаща маса, куб.м.

| дърв. вид категория | чр |  |  |  | дърв. вид категория | чр  | мнсдр | кдр | жс |  |         |
|---------------------|----|--|--|--|---------------------|-----|-------|-----|----|--|---------|
| едра                | 3  |  |  |  | дребна              | -   | -     | -   | -  |  | вършина |
| средна              | 5  |  |  |  | дърва               | 107 | 28    | 57  | 14 |  |         |

8. Наличие и характеристика на подраства преди сечта (състав, възраст, средна височина, % на покритие) ..... чр. в. кдр. д. - 20 м.

9. Средно извозно разстояние 60 м.

10. Други характеристики на насаждението (токовица, сватбовица, надлесни дървета, сервитути, защитени територии, Natura 2000, защитени видове описани в доклада за гори с висока консервационна стойност, мъртва дървесина, вододейни зони, биологично разнообразие и др.)

добра до защитена зона хабитатна местообитание  
91 м

## III. Технологични указания

1. Дървесината в насаждението да се добива при спазване на технологичната схема по т. I  
 2. Сечта ще се извършва с (моторен трион, ръчно, машини; кастренето на отсечените стъбла се извършва: в сечище, на временен склад) моторни трион, кастренето и извършва в сечището

3. Извозът от сечището до временните складове ще се осъществява с фрагментна техника чрез мотобул  
 на (цели стъбла, дълги/къси секции, сортименти, чипс и др.; с влачене по терена, изцяло натоварени) на чипс, сечеца, къси секции и сортименти

4. Проектирани нови горски автомобилни пътища съгласно Наредба 5 за строителството в горските територии без промяна на предназначението им: дължина ..... м. широчина ..... м.

5. Изграждане и ремонт на временни извозни горски пътища:

5.1 Тракторни – допустимо разстояние между тях ..... м (не по-малко от 40 м), дължина ..... м, широчина 4 м.

5.2 Коларски - разстояние между тях ..... м (не по-малко от 40 м), дължина ..... м, широчина ..... м

6. Просеки за въжени линии: ..... бр.

допустимо разстояние между просеките ..... м., дължина ..... м., широчина ..... м.

7. Направа на технологични просеки ..... бр.

допустимо разстояние между тях ..... м., дължина ..... м., широчина ..... м.

8. Изграждане на нови временни складове (бр., площ в ха) 3 бр. ..... 11,5 ха

9. Мерки за опазване на оставащите на корен дървета, подраства, младиняка и почвата да се предотвратят от отпадъци оставащите дървета

10. Начини за почистване на сечището равномерно разверване на вършищата

11. Други указания: да се запазват дървета с хранителни и дървета

Да се изнасят битовите отпадъци от сечището извън горските територии на определените за това места.

12. Всички операции по подготвителните и основните работи да се извършват съгласно изискванията на Правилника за здравословни и безопасни условия на труд в горите и правилата за противопожарна безопасност в горите.

**ЗАПОЗНАТ с технологичния план:** ..... /попълва се след издаването на разрешителното за сеч/  
 Лицето по чл. 108, ал. 2 от ЗГ, на което е издадено разрешително за сеч № .....

/трите имена, подпис, дата -/

№ и дата на удостоверение за упражняване на лесовъдска практика: .....



## II. Характеристика на насаждението

1. Вид на сечта посъединено - кошловина / интензивност 20 %  
 Втори вид сеч участие на подлеса / интензивност 100 %  
 2. Площ на подотдела 5,7 ха Размер на сечището 5,7 ха  
 3. Състав по план/програма урф, яс, гдр, кл, действителен урф, яс, гдр, кл  
 5. Запас на 1 ха: с клони 225 куб.м/ха, без клони 203 куб. м/ха.  
 6. Среден наклон на терена 5 градуса.  
 7. Очакван добив от маркираната дървесина 501 лежаща маса, куб.м.

| дърв. вид категория | ур | яс | гдр |  | дърв. вид категория | ур  | яс | гдр | кл | миср |      |
|---------------------|----|----|-----|--|---------------------|-----|----|-----|----|------|------|
| едра                | 25 | 2  | -   |  | дребна              | -   | -  | 6   | -  | -    | вър- |
| средна              | 26 | 3  | 1   |  | дърва               | 210 | 24 | 81  | 76 | 47   | шина |

8. Наличие и характеристика на подраства преди сечта (състав, възраст, средна височина, % на покритие) ур 8, гдр 2 - 16 см

9. Средно извозно разстояние 20 м;

10. Други характеристики на насаждението (токовица, сватбовица, надлесни дървета, сервитути, защитени територии, Natura 2000, защитени видове описани в доклада за гори с висока консервационна стойност, мъртва дървесина, вододайни зони, биологично разнообразие и др.)

нагря дърв защита на пътя разпробав защита 30чг хабмаса и мисростанак 21210

## III. Технологични указания

1. Дървесината в насаждението да се добива при спазване на технологичната схема по т. I  
 2. Сечта ще се извършва с (моторен трион, ръчно, машини; кастренето на отсечените стъбла се извършва: в сечище, на временен склад) моторен трион, масеренето на отсечените стъбла се извършва в сечището  
 3. Извозът от сечището до временните складове ще се осъществява с тракторна сечка и или намет бот  
 на (цели стъбла, дълги/къси секции, сортименти, чипс и др.; с влачене по терена, изцяло натоварени) цели стъбла с влачене по терена къси секции и сортименти и или намет бот на къси секции и сортименти  
 4. Проектирани нови горски автомобилни пътища съгласно Наредба 5 за строителството в горските територии без промяна на предназначението им: дължина .....м. широчина .....м.  
 5. Изграждане и ремонт на временни извозни горски пътища:  
 5.1 Тракторни – допустимо разстояние между тях .....м (не по-малко от 40 м), дължина .....м, широчина 4 м.  
 5.2 Коларски - разстояние между тях.....м (не по-малко от 40 м), дължина .....м, широчина .....м  
 6. Просеки за въжени линии: .....бр.  
 допустимо разстояние между просеките .....м., дължина .....м., широчина .....м.  
 7. Направа на технологични просеки .....бр.  
 допустимо разстояние между тях .....м., дължина .....м., широчина .....м.  
 8. Изграждане на нови временни складове (бр., площ в ха) дър - 15 ха  
 9. Мерки за опазване на оставащите на корен дървета, подраства, младиняка и почвата да се запазва от обилване оставащите дървета  
 10. Начини за почистване на сечището равномерно развъртане на вършината  
 11. Други указания: да се запазва дървета с трактор  
и виезда на пътни  
 Да се изнасят битовите отпадъци от сечището извън горските територии на определените за това места.  
 12. Всички операции по подготвителните и основните работи да се извършват съгласно изискванията на Правилника за здравословни и безопасни условия на труд в горите и правилата за противопожарна безопасност в горите.

**ЗАПОЗНАТ с технологичния план:** ..... /попълва се след издаването на позволителното за сеч/  
 Лицето по чл. 108, ал. 2 от ЗГ, на което е издадено позволително за сеч № .....

/ трите имена, подпис, дата - /

№ и дата на удостоверение за упражняване на лесовъдска практика: .....



Изготвил: .....

М. Младенков Василев  
/име, фамилия/ подпис: .....

дата: 10.10.16.

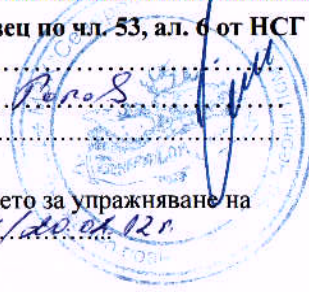
№ и дата на удостоверение за упражняване на лесовъдска практика: 3505/29.06.11

Одобрил: .....

Мини. Дригвер Ренов  
име, фамилия/ подпис: .....

дата: 19.10.16.

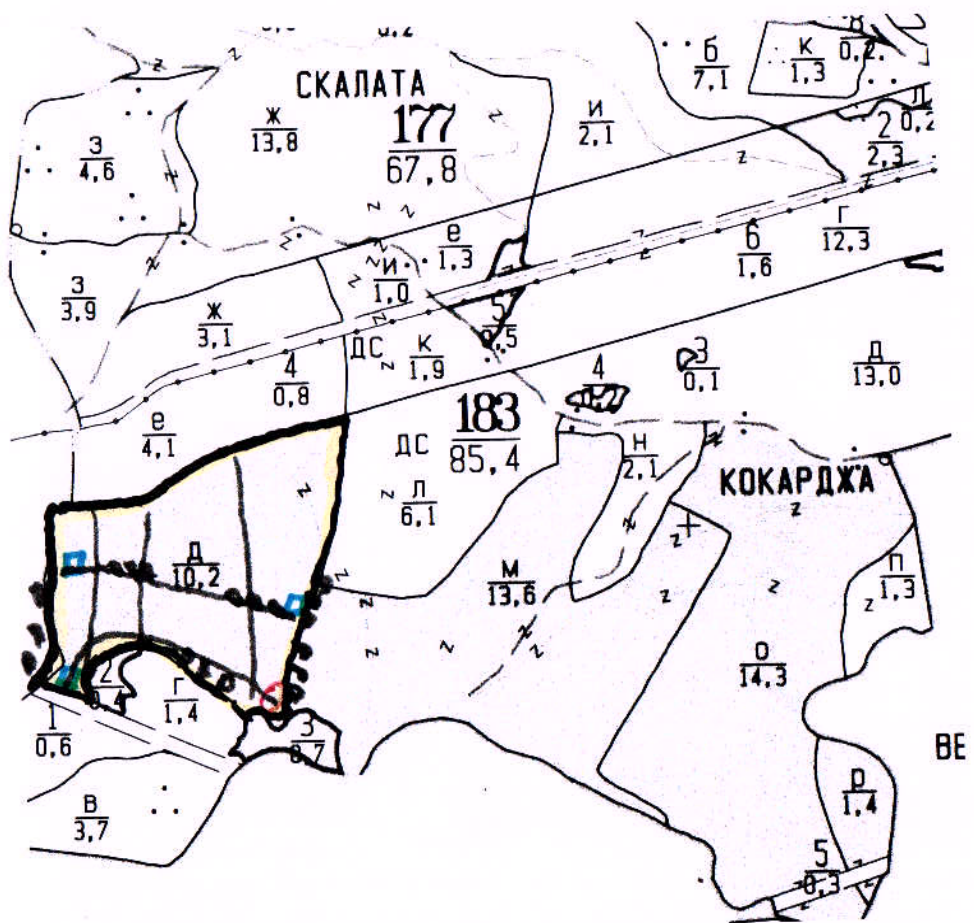
№ и дата на удостоверение за упражняване на лесовъдска практика: 97/20.01.12



### ТЕХНОЛОГИЧЕН ПЛАН № ....

За добив на дървесина от отдел..... 183 .....подотдел..... 9.....  
 На ТП ДС/ДС „Терми Лом“ ср. Поморие..... /потъква се само за държавни горил  
 Община ..... Врговцизе .....; Землище с- Минадиновци .....;  
 имот с (кадастрален идентификатор/КВС) №....., /потъква се само за недържавни горил

#### I. Схема за добива на дървесина от насаждението



#### Легенда:

- ± ± ± ± проектирани коларски вр. извозни пътища
- — — — съществуващи извозни пътища
- — — — съществуващ автомобилен път
- ~~~~~ технологична просека
- граница
- » » » » проектирани тракторни вр. извозни пътища
- ▲ ▲ ▲ временен склад
- xxxxxx трасе на въжена линия
- + — + — проектиран автомобилен път
- място за охрана
- място за РСМ

На схемата задължително се нанасят контурите на насаждението/имота, съществуващите и проектирани временни горски пътища, технологичните просеки, просеките за въжени линии, извозни пътища, временни складове както и връзката им със съществуващата автомобилна пътна мрежа.

## II. Характеристика на насаждението

1. Вид на сечта ..... посемено - коглобинна ..... / интензивност 20%  
 Втори вид сеч бром е. - гола, изсичане на модреса / интензивност 100%  
 2. Площ на подотдела ..... 10,2 ха Размер на сечището ..... 10,2 ха  
 3. Състав по план/програма чрб 1002, мчр 1, мт, действителен чр 7, яс 2, кл 1  
 5. Запас на 1 ха: с клони ..... 175 куб. м/ха, без клони ..... 160 куб. м/ха.  
 6. Среден наклон на терена ..... 22 градуса.  
 7. Очакван добив от маркираната дървесина ..... 352 лежача маса, куб. м.

| дърв. вид категория | чр | яс |  |  | дърв. вид категория | чр  | яс | кл |  |  |  |         |
|---------------------|----|----|--|--|---------------------|-----|----|----|--|--|--|---------|
| едра                | 27 | 5  |  |  | дребна              | -   | -  | -  |  |  |  | вършина |
| средна              | 13 | -  |  |  | дърва               | 263 | 31 | 13 |  |  |  |         |

8. Наличие и характеристика на подраста преди сечта (състав, възраст, средна височина, % на покритие) ..... чр. б. н. б. л. м. н. л. - до см.

9. Средно извозно разстояние 150 м;

10. Други характеристики на насаждението (токовица, сватбовица, надлесни дървета, сервитути, защитени територии, Natura 2000, защитени видове описани в доклада за гори с висока консервационна стойност, мъртва дървесина, вододайни зони, биологично разнообразие и др.)

Натура 2000, защитена зона надлежи мексодитам

## III. Технологични указания

- Дървесината в насаждението да се добива при спазване на технологичната схема по т. I
- Сечта ще се извършва с (моторен трион, ръчно, машини; кастренето на отсечените стъбла се извършва: в сечище, на временен склад) моторен трион, кастренето на отсечените стъбла се извършва в сечището
- Извозът от сечището до временните складове ще се осъществява с тракторна захимка, и ГИМ нечет брус на (цели стъбла, дълги/къси секции, сортименти, чипс и др.; с влачене по терена, изцяло натоварени) чипс с влачене по терена, 2 бси секции и 1 бси сортименти
- Проектирани нови горски автомобилни пътища съгласно Наредба 5 за строителството в горските територии без промяна на предназначението им: дължина ..... м. широчина ..... м.
- Изграждане и ремонт на временни извозни горски пътища:
  - Тракторни – допустимо разстояние между тях ..... м (не по-малко от 40 м), дължина ..... м, широчина 4 м.
  - Коларски - разстояние между тях ..... м (не по-малко от 40 м), дължина ..... м, широчина ... м
- Просеки за въжени линии: ..... бр. допустимо разстояние между просеките ..... м., дължина ..... м., широчина ..... м.
- Направа на технологични просеки ..... бр. допустимо разстояние между тях ..... м., дължина ..... м., широчина ..... м.
- Изграждане на нови временни складове (бр., площ в ха) б. бр - 3 ха
- Мерки за опазване на оставащите на корен дървета, подраста, младиняка и почвата да се предотврати отсичане оставащите дървета
- Начини за почистване на сечището радиометрич. разход на верижната
- Други указания: .....

Да се изнасят битовите отпадъци от сечището извън горските територии на определените за това места.

12. Всички операции по подготвителните и основните работи да се извършват съгласно изискванията на Правилника за здравословни и безопасни условия на труд в горите и правилата за противопожарна безопасност в горите.

**ЗАПОЗНАТ с технологичния план:** ..... /попълва се след издаването на разрешителното за сеч/  
 Лицето по чл. 108, ал. 2 от ЗГ, на което е издадено разрешително за сеч № .....

/ грите имена, подпис, дата - /

№ и дата на удостоверение за упражняване на лесовъдска практика: .....

Изготвил:.....

М. Милиев Василев  
/име, фамилия, / подпис:

дата: 10.10.16 г.

№ и дата на удостоверението за упражняване на лесолюбска практика: 3503/29.06.11 г.

Одобрил:.....

Члнк. Григор Гогов  
име, фамилия, / подпис:

дата: 10.10.16 г.,

№ и дата на удостоверението за упражняване на лесолюбска практика: 94/22.02.12.

## ТЕХНОЛОГИЧЕН ПЛАН № ....

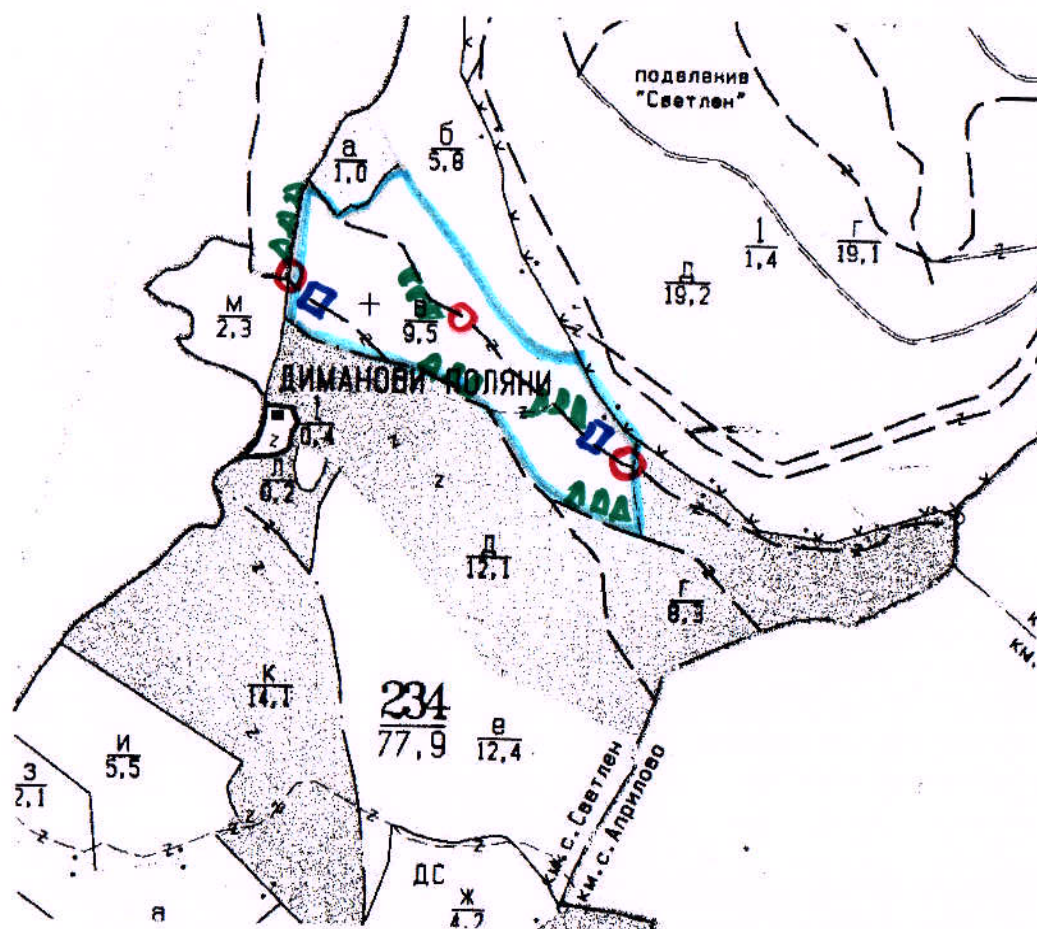
За добив на дървесина от отдел..... 234 ..... подотдел..... 6

На ТП ДСЕТДЛС "Терни Лом" гр. Панагюрище /попълва се само за държавни гори/

Община..... Панагюрище; Землище с. Светлен;

имот с (кадастрален идентификатор/КВС) №....., /попълва се само за недържавни гори/

## I. Схема за добива на дървесина от насаждението



## Легенда:

±±±±± проектирани коларски вр. извозни пътища

- - - - - съществуващи извозни пътища

===== съществуващ автомобилен път

~~~~~ технологична просека

[] Граница

»»»»» проектирани тракторни вр. извозни пътища

▲▲▲▲▲ временен склад

XXXXXX трасе на въжена линия

=+=+= проектиран автомобилен път

[] - място за РСМ

[] - място за отпашки

На схемата задължително се нанасят контурите на насаждението/имота, съществуващите и проектирани временни горски пътища, технологичните просеки, просеките за въжени линии, извозни пътища, временни складове както и връзката им със съществуващата автомобилна пътна мрежа.

II. Характеристика на насаждението

1. Вид на сечта *чробрска* / интензивност *25* %
 Втори вид сеч / интензивност %
 2. Площ на подотдела *9,5* ха Размер на сечището *9,5* ха
 3. Състав по план/програма *бдр 7, чр 1, кл 1, здр 1*, действителен *бдр 7, чр 2, кл 1*
 5. Запас на 1 ха: с клони *196* куб.м/ха, без клони *171* куб. м/ха.
 6. Среден наклон на терена *14* градуса.
 7. Очакван добив от маркираната дървесина *239* лежаща маса, куб.м.

| дърв. вид категория | бдр | чр | | | дърв. вид категория | бдр | чр | кл | | | | |
|---------------------|-----|----|--|--|---------------------|-----|----|----|--|--|--|---------|
| едра | 1 | 4 | | | дребна | 6 | - | - | | | | вършина |
| средна | 32 | 2 | | | дърва | 149 | 20 | 25 | | | | |

8. Наличие и характеристика на подраста преди сечта (състав, възраст, средна височина, % на покритие) *чр 3, чр 3, кл 4 2-3 год. 10-15 см*

9. Средно извозно разстояние *110 м*;

10. Други характеристики на насаждението (токовица, сватбовица, надлесни дървета, сервитути, защитени територии, Natura 2000, защитени видове описани в доклада за гори с висока консервационна стойност, мъртва дървесина, вододайни зони, биологично разнообразие и др.)
 -

III. Технологични указания

- Дървесината в насаждението да се добива при спазване на технологичната схема по т. I
- Сечта ще се извършва с (моторен трион, ръчно, машини; кастренето на отсечените стъбла се извършва: в сечище, на временен склад) *моторен трион, ръчно, кастренето на дървесината се извършва в сечището*
- Извозът от сечището до временните складове ще се осъществява с *тракторна техника или каручи на ярем сглоба или кафи сичуши* на (цели стъбла, дълги/къси секции, сортименти, чипс и др.; с влачене по терена, изцяло натоварени) *сортименти с влачене по веревка или лъскава мръска веревка или с влачене по веревка на носещи секции и сортименти*
- Проектирани нови горски автомобилни пътища съгласно Наредба 5 за строителството в горските територии без промяна на предназначението им: дължина м. широчина м.
- Изграждане и ремонт на временни извозни горски пътища:

5.1 Тракторни – допустимо разстояние между тях м (не по-малко от 40 м), дължина м, широчина 4 м.

5.2 Коларски - разстояние между тях м (не по-малко от 40 м), дължина м, широчина ... м

6. Просеки за въжени линии: бр.

допустимо разстояние между просеките м., дължина м., широчина м.

7. Направа на технологични просеки бр.

допустимо разстояние между тях м., дължина м., широчина м.

8. Изграждане на нови временни складове (бр., площ в ха) *3 бр* *2 ха*

9. Мерки за опазване на оставащите на корен дървета, подраста, младиняка и почвата *да се запазват и отстраняват оставащите дървета*

10. Начини за почистване на сечището *равномерно разхвърляне на водни*

11. Други указания:

Да се изнасят битовите отпадъци от сечището извън горските територии на определените за това места.

12. Всички операции по подготвителните и основните работи да се извършват съгласно изискванията на Правилника за здравословни и безопасни условия на труд в горите и правилата за противопожарна безопасност в горите. *000*

ЗАПОЗНАТ с технологичния план: /попълва се след издаването на позволителното за сеч/

Лицето по чл. 108, ал. 2 от ЗГ, на което е издадено позволително за сеч №

/трите имена, подпис, дата - /

№ и дата на удостоверение за упражняване на лесовъдска практика: