

Изготвил:

Иванко Михайлов

/име, фамилия./ подпис:

дата: 19.10.16г.

№ и дата на удостоверение за упражняване на лесовъдска практика: 25/6/23.06.14г.

Одобрил:

чл. 10.10.16г.

име, фамилия./ подпис:

дата: 19.10.16г.

№ и дата на удостоверение за упражняване на лесовъдска практика: 94/20.02.14г.

## ТЕХНОЛОГИЧЕН ПЛАН № ...

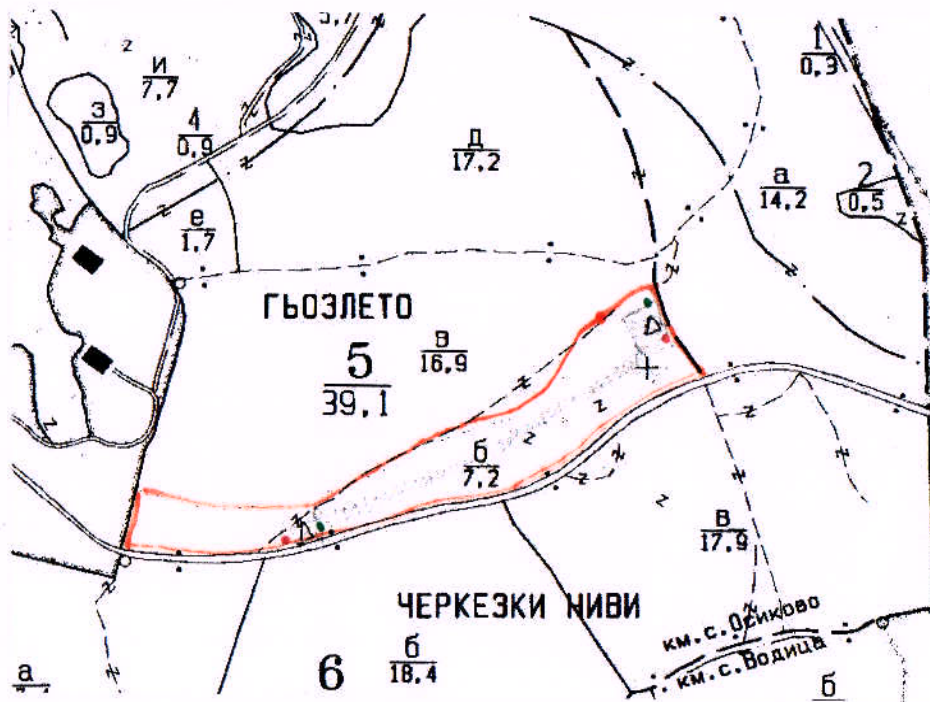
За добив на дървесина от отдел... 5 ... подотдел... 8

На ТП ДФЕ/ДЛС... 5 ... /попълва се само за държавни гори/

Община... 10 ...; Землище... с. Осичово ...;

имот с (кадастрален идентификатор/КВС) №... /попълва се само за недържавни гори/

## I. Схема за добива на дървесина от насаждението



## Легенда:

± ± ± ± проектирани коларски вр. извозни пътища

----- съществуващи извозни пътища

===== съществуващ автомобилен път

~~~~~ технологична просека

[red box] просека за лес

» » » » проектирани тракторни вр. извозни пътища

▲ ▲ ▲ временен склад

xxxxxx трасе на въжена линия

=+=+=+ проектиран автомобилен път

[empty box] .....

На схемата задължително се нанасят контурите на насаждението/имота, съществуващите и проектирани временни горски пътища, технологичните просеки, просеките за въжени линии, извозни пътища, временни складове както и връзката им със съществуващата автомобилна пътна мрежа.



## II. Характеристика на насаждението

1. Вид на сечта ..... Прореждане ..... / интензивност 20 %  
Втори вид сеч ..... / интензивност ..... %  
2. Площ на подотдела ..... 7,2 ха Размер на сечището ..... 7,2 ха  
3. Състав по план/програма ..... 385, 88, 72, 52, 17 действителен 385, 88, 72, 52, 17  
5. Запас на 1 ха: с клони ..... куб.м/ха, без клони ..... куб. м/ха.  
6. Среден наклон на терена ..... градуса.  
7. Очакван добив от маркираната дървесина ..... 200 ..... лежаща маса, куб.м.

| дърв. вид категория | 385 | 88 | 72 | 52 | 17 | дърв. вид категория | 385 | 88 | 72 | 52 | 17 | дърв. вид категория | 385 | 88 | 72 | 52 | 17 |
|---------------------|-----|----|----|----|----|---------------------|-----|----|----|----|----|---------------------|-----|----|----|----|----|
| едра                | -   | 2  | -  | 2  | -  | дребна              | -   | -  | -  | -  | -  | едра                | -   | -  | -  | -  | -  |
| средна              | -   | 5  | 1  | 2  | -  | дърва               | 14  | 45 | 77 | 52 | -  | дърва               | 14  | 45 | 77 | 52 | -  |

8. Наличие и характеристика на подраста преди сечта (състав, възраст, средна височина, % на покритие) ..... Няма налице подраст .....

9. Средно извозно разстояние ..... 150 м .....

10. Други характеристики на насаждението (токовища, сватбовища, надлесни дървета, сервитути, защитени територии, Натура 2000, защитени видове описани в доклада за гори с висока консервационна стойност, мъртва дървесина, вододобни зони, биологично разнообразие и др.)

..... Няма сватбовища и токовища ..... Натура 2000, не е защитена зона, няма .....

## III. Технологични указания

1. Дървесината в насаждението да се добива при спазване на технологичната схема по т. I  
2. Сечта ще се извършва с (моторен трион, ръчно, машини; кастренето на отсечените стъбла се извършва: в сечище, на временен склад) ..... с моторен трион и кастрене в сечището .....

3. Извозът от сечището до временните складове ще се осъществява с ..... на цели стъбла и къси клони и сортични клонове .....

на (цели стъбла, дълги/къси секции, сортименти, чипс и др.; с влачене по терена, изцяло натоварени) ..... с сечен материал и натоварен в камиони .....

4. Проектирани нови горски автомобилни пътища съгласно Наредба 5 за строителството в горските територии без промяна на предназначението им: дължина ..... м. ширина ..... м.

5. Изграждане и ремонт на временни извозни горски пътища:

5.1 Тракторни – допустимо разстояние между тях ..... м (не по-малко от 40 м), дължина ..... м, ширина 4 м.

5.2 Коларски - разстояние между тях ..... м (не по-малко от 40 м), дължина ..... м, ширина ... м

6. Просеки за въжени линии: ..... бр.

допустимо разстояние между просеките ..... м., дължина ..... м., ширина ..... м.

7. Направа на технологични просеки ..... бр.

допустимо разстояние между тях ..... м., дължина ..... м., ширина ..... м.

8. Изграждане на нови временни складове (бр., площ в ха) ..... 270 / 10,1 ха .....

9. Мерки за опазване на оставащите на корен дървета, подраста, младияка и почвата

..... Съхраняване на дървесината и сечените стъбла по технологичната .....

10. Начини за почистване на сечището ..... Ръчно почистване на сечището .....

11. Други указания: ..... Да се извадят и изваждат се безопасно .....

Да се изнасят битовите отпадъци от сечището извън горските територии на определените за това места.

12. Всички операции по подготвителните и основните работи да се извършват съгласно изискванията на Правилника за здравословни и безопасни условия на труд в горите и правилата за противопожарна безопасност в горите.

**ЗАПОЗНАТ с технологичния план:** ..... /попълва се след издаването на позволителното за сеч/

Лицето по чл. 108, ал. 2 от ЗГ, на което е издадено позволително за сеч № .....

/трите имена, подпис, дата - /

№ и дата на удостоверение за упражняване на лесовъдска практика: .....



Изготвил:

М. Милин Василев

/име, фамилия, /подпис:

дата: 10.10.16.

№ и дата на удостоверение за упражняване на  
лесовъдска практика: 3503/29.06.11

Одобрил:

М. М. Василев

/име, фамилия, /подпис:

дата: 10.10.16.

№ и дата на удостоверение за упражняване на  
лесовъдска практика: 99/20.01.02г.

## ТЕХНОЛОГИЧЕН ПЛАН № ....

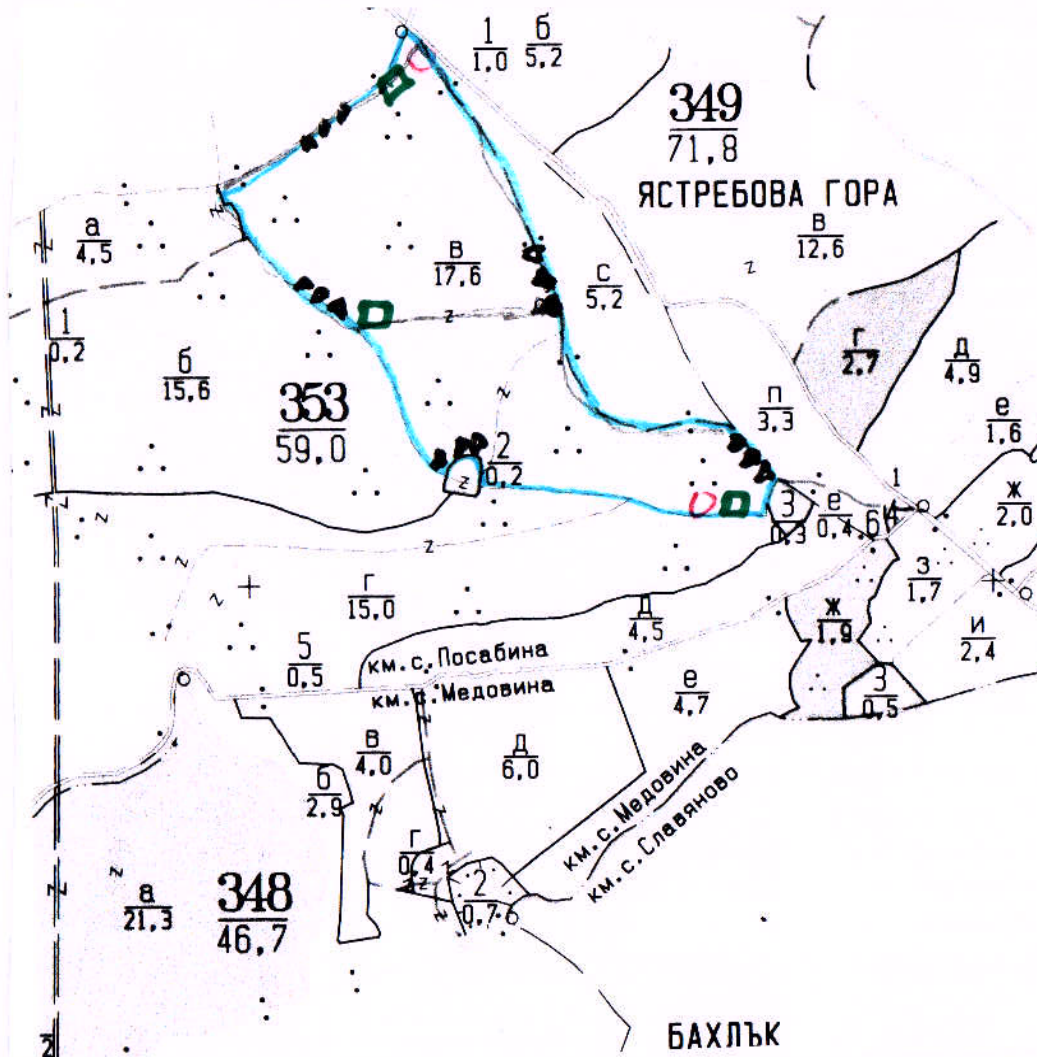
За добив на дървесина от отдел 353 подотдел 6

На ТП ДРС/ДЛС - Термич. Лес. в.р. Понаб. /потъква се само за държавни гори/

Община Понаб.; Землище с. Понабина;

имот с (кадастрален идентификатор/КВС) №..... /потъква се само за недържавни гори/

## I. Схема за добива на дървесина от насаждението



## Легенда:

++++ проектирани коларски вр. извозни пътища

----- съществуващи извозни пътища

===== съществуващ автомобилен път

~~~~~ технологична просека

~~~~~ Фракия

»»»» проектирани тракторни вр. извозни пътища

▲▲▲ временен склад

xxxxxx трасе на въжена линия

==+==+== проектиран автомобилен път

[ ] място за РСМ

[ ] място за отпадък

На схемата задължително се нанасят контурите на насаждението/имота, съществуващите и проектирани временни горски пътища, технологичните просеки, просеките за въжени линии, извозни пътища, временни складове както и връзката им със съществуващата автомобилна пътна мрежа.



## II. Характеристика на насаждението

1. Вид на сечта ..... прорексдане ..... / интензивност 20 %  
Втори вид сеч ..... / интензивност ..... %  
2. Площ на подотдела 17,6 ха. Размер на сечището 17,6 ха  
3. Състав по план/програма лн 8, 3982 ..... действителен лн 8, 3982 .....  
5. Запас на 1 ха: с клони 268 куб.м/ха, без клони 234 куб. м/ха.  
6. Среден наклон на терена 8 градуса.  
7. Очакван добив от маркираната дървесина 969 ..... лежаща маса, куб.м.

| дърв. вид<br>категория | лн | 398 | 39 |  |  | дърв. вид<br>категория | лн  | 398 | 398 | 39 |  |      |
|------------------------|----|-----|----|--|--|------------------------|-----|-----|-----|----|--|------|
| едра                   | 9  | 4   | 3  |  |  | дребна                 | 7   | -   | -   | -  |  | вър- |
| средна                 | 61 | 3   | 6  |  |  | дърва                  | 703 | 75  | 38  | 63 |  | шина |

8. Наличие и характеристика на подраства преди сечта (състав, възраст, средна височина, % на покритие) ..... няма налице подраст .....

9. Средно извозно разстояние 100 м.

10. Други характеристики на насаждението (моковища, сватбовища, надлесни дървета, сервитути, защитени територии, Natura 2000, защитени видове описани в доклада за гори с висока консервационна стойност, мъртва дървесина, вододайни зони, биологично разнообразие и др.) .....  
.....  
.....

## III. Технологични указания

1. Дървесината в насаждението да се добива при спазване на технологичната схема по т. I  
2. Сечта ще се извършва с (моторен трион, ръчно, машини; кастренето на отсечените стъбла се извършва: в сечище, на временен склад) ..... моторен трион, кастренето на отсечените стъбла се извършва в сечището .....  
3. Извозът от сечището до временните складове ще се осъществява с ..... тракторна техника или каручи или нисе озби .....  
на цели стъбла, дълги/къси секции, сортименти, чипс и др.; с влачене по терена, изцяло натоварени) ..... на цели стъбла или къси секции и сорти .....  
.....  
4. Проектирани нови горски автомобилни пътища съгласно Наредба 5 за строителството в горските територии без промяна на предназначението им: дължина ..... м. широчина ..... м.  
5. Изграждане и ремонт на временни извозни горски пътища:  
5.1 Тракторни – допустимо разстояние между тях ..... м (не по-малко от 40 м), дължина ..... м, широчина 4 м.  
5.2 Коларски - разстояние между тях ..... м (не по-малко от 40 м), дължина ..... м, широчина ... м  
6. Просеки за въжени линии: ..... бр.  
допустимо разстояние между просеките ..... м., дължина ..... м., широчина ..... м.  
7. Направа на технологични просеки ..... бр.  
допустимо разстояние между тях ..... м., дължина ..... м., широчина ..... м.  
8. Изграждане на нови временни складове (бр., площ в ха) 5бр ..... 3 ха .....  
.....  
9. Мерки за опазване на оставащите на корен дървета, подраства, младияка и почвата ..... да се запазват от обиване оставащите дървета .....  
10. Начини за почистване на сечището ръчно и механизирено разварване на боришната .....  
11. Други указания: .....  
.....  
.....

Да се изнасят битовите отпадъци от сечището извън горските територии на определените за това места.

12. Всички операции по подготвителните и основните работи да се извършват съгласно изискванията на Правилника за здравословни и безопасни условия на труд в горите и правилата за противопожарна безопасност в горите.

**ЗАПОЗНАТ с технологичния план:** ..... /попълва се след издаването на позволителното за сеч/  
Лицето по чл. 108, ал. 2 от ЗГ, на което е издадено позволително за сеч № .....  
.....

/трите имена, подпис, дата -/

№ и дата на удостоверение за упражняване на лесовъдска практика: .....



Изготвил:

Милин Василев

/име, фамилия, / подпис:

дата: 10.10.16.

№ и дата на удостоверението за упражняване на лесовъдска практика: 35.03.1990.110

Одобрил:

Мис. Григор Грозев

име, фамилия, / подпис:

дата: 14.10.16.г.,

№ и дата на удостоверението за упражняване на лесовъдска практика: 94/2005.92



## ТЕХНОЛОГИЧЕН ПЛАН № ....

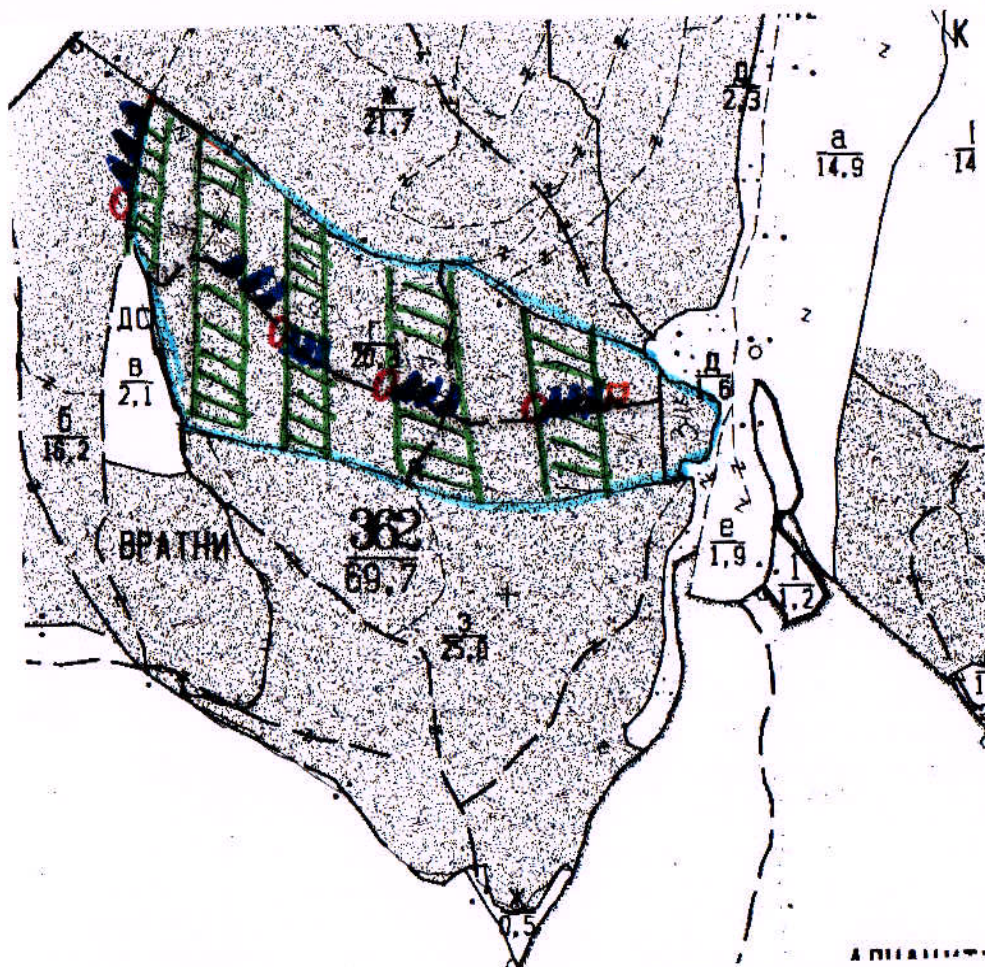
За добив на дървесина от отдел 362 ..... подотдел 5

На ТП ДРС/ДЛС Терми Лом гр. Пловдив /попълва се само за държавни гори/

Община Пловдив; Землище с. Посадина;

имот с (кадастрален идентификатор/КВС) №..... /попълва се само за недържавни гори/

## I. Схема за добива на дървесина от насаждението



## Легенда:

±±±±± проектирани коларски вр. извозни пътища

----- съществуващи извозни пътища

===== съществуващ автомобилен път

~~~~~ технологична просека

ГРАНИЦА  
ПЛОЩА ЗА СЕГ

»»»»» проектирани тракторни вр. извозни пътища

▲▲▲▲▲ временен склад

XXXXXX трасе на въжена линия

+ + + + + проектиран автомобилен път

8 МЕСТО ЗА РСМ  
МЕСТО ЗА ОПАСУЧ

На схемата задължително се нанасят контурите на насаждението/имота, съществуващите и проектирани временни горски пътища, технологичните просеки, просеките за въжени линии, извозни пътища, временни складове както и връзката им със съществуващата автомобилна пътна мрежа.



## II. Характеристика на насаждението

1. Вид на сечта поисненна, осветителна фаза / интензивност 30 %  
Втори вид сеч изсичане на подлесак / интензивност 100 %  
2. Площ на подотдела 20,3 ха Размер на сечището 10,2 ха  
3. Състав по план/програма чр. 8, бн 2, действителен чр. 8, бн 2  
5. Запас на 1 ха: с клони 248 куб.м/ха, без клони 225 куб. м/ха.  
6. Среден наклон на терена 16 градуса.  
7. Очакван добив от маркираната дървесина 412 лежаща маса, куб.м.

| дърв. вид<br>категория | чр | бн |  |  | дърв. вид<br>категория | чр  | бн |  |  |  |      |
|------------------------|----|----|--|--|------------------------|-----|----|--|--|--|------|
| едра                   | 80 | 2  |  |  | дребна                 | -   | -  |  |  |  | вър- |
| средна                 | 31 | 5  |  |  | дърва                  | 267 | 27 |  |  |  | шина |

8. Наличие и характеристика на подраства преди сечта (състав, възраст, средна височина, % на покритие) чр. 8 бн 2 1-2 м. 10-15 см. дърво с едри клони  
9. Средно извозно разстояние 100 м  
10. Други характеристики на насаждението (токовища, сватбовища, надлесни дървета, сервитути, защитени територии, Натура 2000, защитени видове описани в доклада за гори с висока консервационна стойност, мъртва дървесина, вододайни зони, биологично разнообразие и др.)  
-

## III. Технологични указания

1. Дървесината в насаждението да се добива при спазване на технологичната схема по т. I  
2. Сечта ще се извършва с (моторен трион, ръчно, машини; кастренето на отсечените стъбла се извършва: в сечище, на временен склад) моторен трион, кастренето на отсечените стъбла се извършва на сечището  
3. Извозът от сечището до временните складове ще се осъществява с тракторна техника и 1 или 2 бр. бр.  
на (цели стъбла, дълги/къси секции, сортименти, чипс и др.; с влачене по терена, изцяло натоварени)  
и на ч. складиране с влачене по терена, бр. сепаратори и сепаратори  
4. Проектирани нови горски автомобилни пътища съгласно Наредба 5 за строителството в горските територии без промяна на предназначението им: дължина .....м. широчина .....м.  
5. Изграждане и ремонт на временни извозни горски пътища:  
5.1 Тракторни – допустимо разстояние между тях .....м (не по-малко от 40 м), дължина .....м, широчина 4 м.  
5.2 Коларски - разстояние между тях.....м (не по-малко от 40 м), дължина ....м, широчина ... м  
6. Просеки за въжени линии: ..... бр.  
допустимо разстояние между просеките ..... м., дължина ..... м., широчина ..... м.  
7. Направа на технологични просеки .....бр.  
допустимо разстояние между тях .....м., дължина .....м., широчина ..... м.  
8. Изграждане на нови временни складове (бр., площ в ха) 5 бр. 2.5 ха  
9. Мерки за опазване на оставащите на корен дървета, подраства, младияка и почвата  
да се припазват оставащите на корен дървета  
10. Начини за почистване на сечището равномерно разхвърляне на дървината  
11. Други указания: -

Да се изнасят битовите отпадъци от сечището извън горските територии на определените за това места.

12. Всички операции по подготвителните и основните работи да се извършват съгласно изискванията на Правилника за здравословни и безопасни условия на труд в горите и правилата за противопожарна безопасност в горите. 333

**ЗАПОЗНАТ с технологичния план:** ...../попълва се след издаването на разрешителното за сеч/  
Лицето по чл. 108, ал. 2 от ЗГ, на което е издадено разрешително за сеч № .....

/ трите имена, подпис, дата - /

№ и дата на удостоверение за упражняване на лесовъдска практика: .....



Изготвил:

Иван Василев

име, фамилия, подпис:

дата: 10.10.16г.

№ и дата на удостоверение за упражняване на лесовъдска практика: 38.05/22.06.11г.

Одобрил:

инж. Григор Гогов

име, фамилия, подпис:

дата: 14.10.16г.,

№ и дата на удостоверение за упражняване на лесовъдска практика: 94/20.02.12

## ТЕХНОЛОГИЧЕН ПЛАН № ....

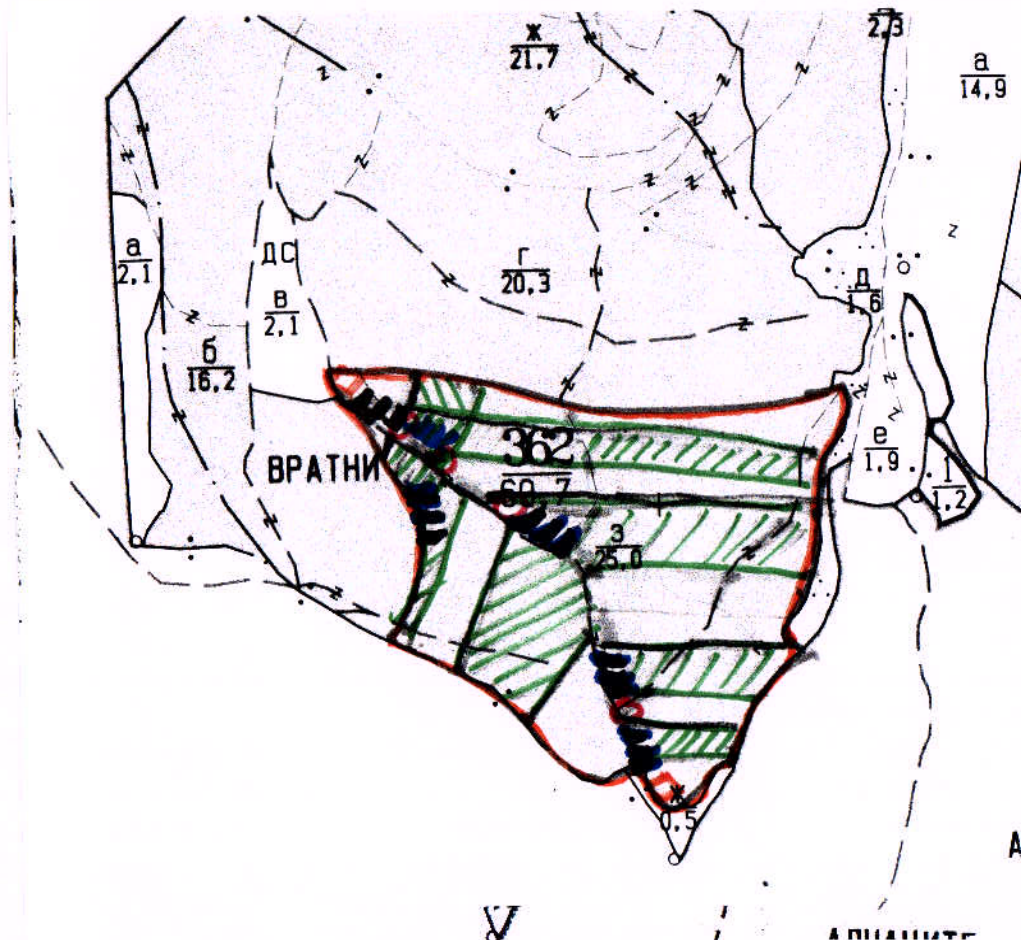
За добив на дървесина от отдел 362 ..... подотдел 3

На ТП ДФС/ДЛС, Терни пом. гр. Пловдив ..... /потъква се само за държавни гори/

Община Пловдив; Землище с. Писабура;

имот с (кадастрален идентификатор/КВС) № ..... /потъква се само за недържавни гори/

## I. Схема за добива на дървесина от насаждението



## Легенда:

++++ проектирани коларски вр. извозни пътища

----- съществуващи извозни пътища

===== съществуващ автомобилен път

~~~~~ технологична просека

[Hatched Box] граница  
[Hatched Box] - площ за сел

»»»» проектирани тракторни вр. извозни пътища

[Blue Box] временен склад

xxxxxx трасе на въжена линия

==+==+== проектиран автомобилен път

[Red Box] - площ за РСМ  
[Red Box] - площ за отпадъци

На схемата задължително се нанасят контурите на насаждението/имота, съществуващите и проектирани временни горски пътища, технологичните просеки, просеките за въжени линии, извозни пътища, временни складове както и връзката им със съществуващата автомобилна пътна мрежа.



## II. Характеристика на насаждението

1. Вид на сечта ..... подсветна фаза ..... / интензивност 30 %  
Втори вид сеч ..... чистане на градина ..... / интензивност 100 %  
2. Площ на подотдела ..... 25 ха Размер на сечището ..... 12.5 ха  
3. Състав по план/програма ..... чр 7, дн 3 ..... действителен ..... чр 7, дн 3  
5. Запас на 1 ха: с клони ..... 228 куб.м/ха, без клони ..... 211 куб. м/ха.  
6. Среден наклон на терена ..... 16 ..... градуса.  
7. Очакван добив от маркираната дървесина ..... 791 ..... лежаща маса, куб.м.

| дърв. вид категория | чр | дн |  |  |  | дърв. вид категория | чр  | дн |  |  |  | вършина |
|---------------------|----|----|--|--|--|---------------------|-----|----|--|--|--|---------|
| едра                | 69 | 1  |  |  |  | дребна              | -   | -  |  |  |  |         |
| средна              | 99 | 13 |  |  |  | дърва               | 526 | 83 |  |  |  |         |

8. Наличие и характеристика на подраства преди сечта (състав, възраст, средна височина, % на покритие) ..... чр 9, дн 1, 1-2 м, 10-15 см .....

9. Средно извозно разстояние ..... 100 м .....

10. Други характеристики на насаждението (токовища, сватбовища, надлесни дървета, сервитути, защитени територии, Натура 2000, защитени видове описани в доклада за гори с висока консервационна стойност, мъртва дървесина, вододайни зони, биологично разнообразие и др.)  
.....  
.....

## III. Технологични указания

1. Дървесината в насаждението да се добива при спазване на технологичната схема по т. I  
2. Сечта ще се извършва с (моторен трион, ръчно, машини; кастренето на отсечените стъбла се извършва: в сечище, на временен склад) ..... моторен трион, кастренето на отсечените стъбла се извършва в сечището .....

3. Извозът от сечището до временните складове ще се осъществява с ..... тракторна техника 1 и 2 или жет овъ .....  
на (цели стъбла, дълги/къси секции, сортименти, чипс и др.; с влачене по терена, изцяло натоварени) ..... или с едър влекач по терена, или с едър и сортиращи .....

4. Проектирани нови горски автомобилни пътища съгласно Наредба 5 за строителството в горските територии без промяна на предназначението им: дължина ..... м. широчина ..... м.

5. Изграждане и ремонт на временни извозни горски пътища:

5.1 Тракторни – допустимо разстояние между тях ..... м (не по-малко от 40 м), дължина ..... м, широчина 4 м.

5.2 Коларски - разстояние между тях ..... м (не по-малко от 40 м), дължина ..... м, широчина ..... м

6. Просеки за въжени линии: ..... бр.

допустимо разстояние между просеките ..... м., дължина ..... м., широчина ..... м.

7. Направа на технологични просеки ..... бр.

допустимо разстояние между тях ..... м., дължина ..... м., широчина ..... м.

8. Изграждане на нови временни складове (бр., площ в ха) ..... 5 бр ..... 2.5 ха .....

9. Мерки за опазване на оставащите на корен дървета, подраства, младияка и почвата ..... да се признават и отбелязват оставащите дървета .....

10. Начини за почистване на сечището ..... равномерно разчистване на сечището .....

11. Други указания: .....  
.....

Да се изнасят битовите отпадъци от сечището извън горските територии на определените за това места.

12. Всички операции по подготвителните и основните работи да се извършват съгласно изискванията на Правилника за здравословни и безопасни условия на труд в горите и правилата за противопожарна безопасност в горите. А 33

**ЗАПОЗНАТ с технологичния план:** ..... /попълва се след издаването на позволителното за сеч/  
Лицето по чл. 108, ал. 2 от ЗГ, на което е издадено позволително за сеч № .....

/ грите имена, подпис, дата - /

№ и дата на удостоверение за упражняване на лесовъдска практика: .....



На схемата задължително се нанасят контурите на насаждението/имота, съществуващите и проектирани временни горски пътища, технологичните просеки, просеките за въжени линии, извозни пътища, временни складове както и връзката им със съществуващата автомобилна пътна мрежа.



## II. Характеристика на насаждението

1. Вид на сечта гола / интензивност 100 %  
Втори вид сеч изсичане на магнаса / интензивност 100 %  
2. Площ на подотдела 0,5 ха Размер на сечището 0,5 ха  
3. Състав по план/програма акс, чр 2, действителен акс, чр 2  
5. Запас на 1 ха: с клони 73 куб.м/ха, без клони 73 куб. м/ха.  
6. Среден наклон на терена 9 градуса.  
7. Очакван добив от маркираната дървесина 63 лежаща маса, куб.м.

| дърв. вид категория | ак |  |  |  |  | дърв. вид категория | ак |  |  |  |  |      |  |
|---------------------|----|--|--|--|--|---------------------|----|--|--|--|--|------|--|
| едра                | 1  |  |  |  |  | дребна              | 2  |  |  |  |  | вър- |  |
| средна              | 11 |  |  |  |  | дърва               | 49 |  |  |  |  | шина |  |

8. Наличие и характеристика на подраства преди сечта (състав, възраст, средна височина, % на покритие) няма

9. Средно извозно разстояние 20 км.

10. Други характеристики на насаждението (токовица, сватбовица, надлесни дървета, сервитути, защитени територии, Натура 2000, защитени видове описани в доклада за гори с висока консервационна стойност, мъртва дървесина, вододайни зони, биологично разнообразие и др.)  
-

## III. Технологични указания

1. Дървесината в насаждението да се добива при спазване на технологичната схема по т. I  
2. Сечта ще се извършва с (моторен трион, ръчно, машини; кастренето на отсечените стъбла се извършва: в сечище, на временен склад) моторен трион, кастрено на обсежени стъбла и извършва в сечището  
3. Извозът от сечището до временните складове ще се осъществява с трактор  
деханик, мал каруч, жет отс  
на (цели стъбла, дълги/къси секции, сортименти, чипс и др.; с влачене по терена, изцяло натоварени)  
на цели стъбла, мал каруч, жет отс  
4. Проектирани нови горски автомобилни пътища съгласно Наредба 5 за строителството в горските територии без промяна на предназначението им: дължина .....м. широчина .....м.  
5. Изграждане и ремонт на временни извозни горски пътища:  
5.1 Тракторни – допустимо разстояние между тях .....м (не по-малко от 40 м), дължина .....м, широчина 4 м.  
5.2 Коларски - разстояние между тях .....м (не по-малко от 40 м), дължина .....м, широчина ... м  
6. Просеки за въжени линии: ..... бр.  
допустимо разстояние между просеките ..... м., дължина ..... м., широчина ..... м.  
7. Направа на технологични просеки .....бр.  
допустимо разстояние между тях .....м., дължина .....м., широчина ..... м.  
8. Изграждане на нови временни складове (бр., площ в ха) не  
9. Мерки за опазване на оставащите на корен дървета, подраства, младияка и почвата  
10. Начини за почистване на сечището равномерно разчистване на територията  
11. Други указания: -

Да се изнасят битовите отпадъци от сечището извън горските територии на определените за това места.

12. Всички операции по подготвителните и основните работи да се извършват съгласно изискванията на Правилника за здравословни и безопасни условия на труд в горите и правилата за противопожарна безопасност в горите.

**ЗАПОЗНАТ с технологичния план:** ...../попълва се след издаването на разрешителното за сеч/  
Лицето по чл. 108, ал. 2 от ЗГ, на което е издадено разрешително за сеч № .....

/ трите имена, подпис, дата - /

№ и дата на удостоверение за упражняване на лесовъдска практика: .....



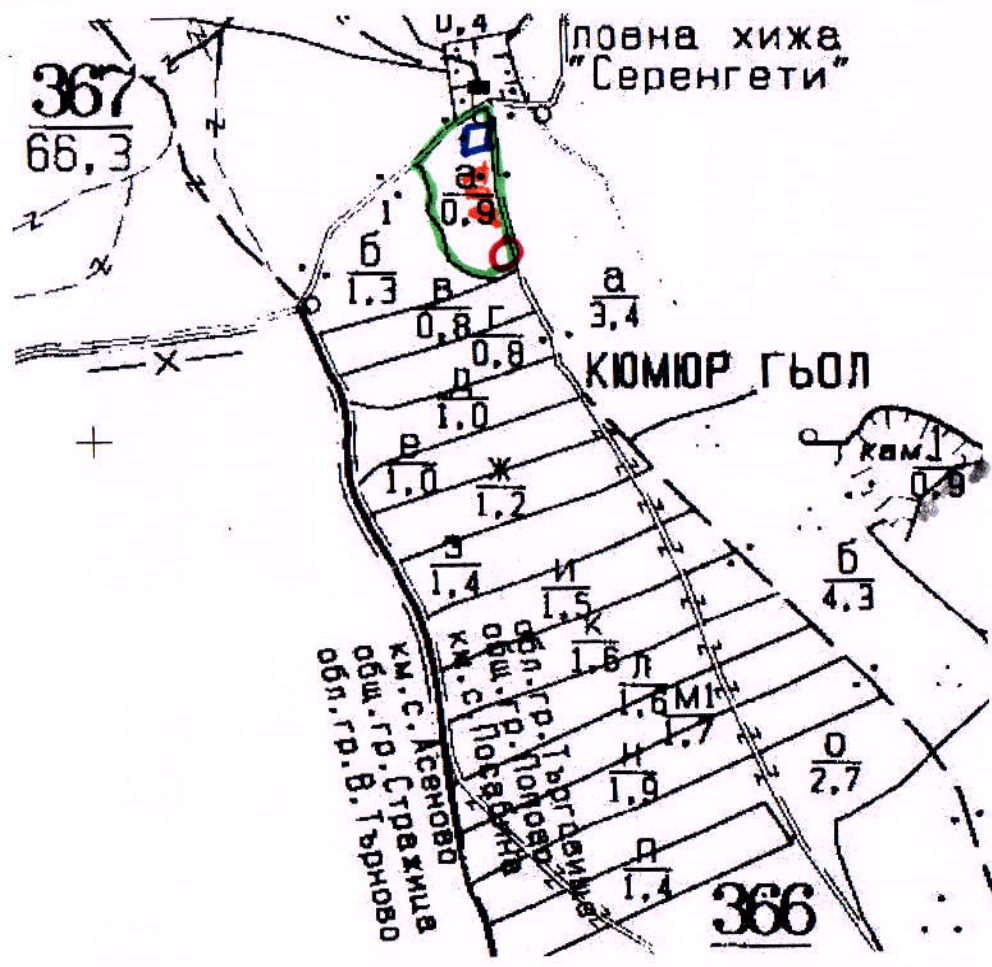
Изготвил: М. М. Ваня  
име, фамилия, /подпис:  
дата: 12.10.16  
№ и дата на удостоверение за упражняване на  
лесовъдска практика: 3503/29.06.11

Одобрил: чл. Григор Гроз  
име, фамилия, /подпис:  
дата: 14.10.16  
№ и дата на удостоверение за упражняване на  
лесовъдска практика: 94/20.02.12



ТЕХНОЛОГИЧЕН ПЛАН № ....

За добив на дървесина от отдел 366 подотдел а  
На ТП ДГС/ДЛС Терни Пом. гр. Помаре /потъква се само за държавни гори/  
Община Помаре; Землище с. Помаре;  
имот с (кадастрален идентификатор/КВС) №..... /потъква се само за недържавни гори/  
**I. Схема за добива на дървесина от насаждението**



Легенда:

- |                |                                         |                              |                                          |
|----------------|-----------------------------------------|------------------------------|------------------------------------------|
| ± ± ± ±        | проектирани коларски вр. извозни пътища | » » » »                      | проектирани тракторни вр. извозни пътища |
| -----          | съществуващи извозни пътища             | ▲ ▲ ▲                        | временен склад                           |
| =====          | съществуващ автомобилен път             | XXXXXX                       | трасе на въжена линия                    |
| ~~~~~          | технологична просека                    | ==+==+==                     | проектиран автомобилен път               |
| <u>Граница</u> |                                         | <u>1:1000 за РСМ</u>         |                                          |
|                |                                         | <u>0 - място за отнасяне</u> |                                          |

На схемата задължително се нанасят контурите на насаждението/имота, съществуващите и проектирани временни горски пътища, технологичните просеки, просеките за въжени линии, извозни пътища, временни складове както и връзката им със съществуващата автомобилна пътна мрежа.



## II. Характеристика на насаждението

1. Вид на сечта ..... Голс, с Голс за акацията ..... / интензивност 100%  
Втори вид сеч ..... / интензивност ..... %  
2. Площ на подотдела 0,9 ха Размер на сечището 0,9 ха  
3. Състав по план/програма ..... ак 10 ..... действителен ..... ак 10 .....  
5. Запас на 1 ха: с клони 133 куб.м/ха, без клони 126 куб. м/ха.  
6. Среден наклон на терена 6 градуса.  
7. Очакван добив от маркираната дървесина ..... 55 ..... лежаща маса, куб.м.

| дърв. вид категория | ак |  |  |  |  | дърв. вид категория | ак |  |  |  |  |      |  |
|---------------------|----|--|--|--|--|---------------------|----|--|--|--|--|------|--|
| едра                | 1  |  |  |  |  | дребна              | 2  |  |  |  |  | вър- |  |
| средна              | 11 |  |  |  |  | дърва               | 41 |  |  |  |  | шина |  |

8. Наличие и характеристика на подраства преди сечта (състав, възраст, средна височина, % на покритие) ..... Няма .....

9. Средно извозно разстояние 50 .....

10. Други характеристики на насаждението (токовица, сватбовица, надлесни дървета, сервитути, защитени територии, Натура 2000, защитени видове описани в доклада за гори с висока консервационна стойност, мъртва дървесина, вододайни зони, биологично разнообразие и др.)  
.....  
.....

## III. Технологични указания

1. Дървесината в насаждението да се добива при спазване на технологичната схема по т. I  
2. Сечта ще се извършва с (моторен трион, ръчно, машини; кастренето на отсечените стъбла се извършва: в сечище, на временен склад) ..... моторен трион, кастренето на отсечените стъбла се извършва в сечището .....  
3. Извозът от сечището до временните складове ще се осъществява с тракторна техника или карци, или селскостопански .....  
на (цели стъбла, дълги/къси секции, сортименти, чипс и др.; с влачене по терена, изцяло натоварени) ..... цели стъбла или къси секции, и сортименти .....  
4. Проектирани нови горски автомобилни пътища съгласно Наредба 5 за строителството в горските територии без промяна на предназначението им: дължина ..... м. широчина ..... м.  
5. Изграждане и ремонт на временни извозни горски пътища:  
5.1 Тракторни – допустимо разстояние между тях ..... м (не по-малко от 40 м), дължина ..... м, широчина 4 м.  
5.2 Коларски - разстояние между тях ..... м (не по-малко от 40 м), дължина ..... м, широчина ..... м  
6. Просеки за въжени линии: ..... бр.  
допустимо разстояние между просеките ..... м., дължина ..... м., широчина ..... м.  
7. Направа на технологични просеки ..... бр.  
допустимо разстояние между тях ..... м., дължина ..... м., широчина ..... м.  
8. Изграждане на нови временни складове (бр., площ в ха) Няма .....  
9. Мерки за опазване на оставащите на корен дървета, подраства, младиняка и почвата  
10. Начини за почистване на сечището равномерно развеси на всички .....  
11. Други указания: .....  
.....

Да се изнасят битовите отпадъци от сечището извън горските територии на определените за това места.

12. Всички операции по подготвителните и основните работи да се извършват съгласно изискванията на Правилника за здравословни и безопасни условия на труд в горите и правилата за противопожарна безопасност в горите.

**ЗАПОЗНАТ с технологичния план:** ..... /попълва се след издаването на разрешителното за сеч/  
Лицето по чл. 108, ал. 2 от ЗГ, на което е издадено разрешително за сеч № .....

/ трите имена, подпис, дата - /

№ и дата на удостоверение за упражняване на лесовъдска практика: .....



Изготвил: .....

име, фамилия./ подпис: .....

дата: 10.10.16г., .....

№ и дата на удостоверение за упражняване на

лесовъдска практика: 30.10/29.06.11г.

Одобрил: .....

име, фамилия./ подпис: .....

дата: 14.10.16г., .....

№ и дата на удостоверение за упражняване на

лесовъдска практика: 84/20.02.12г.

## ТЕХНОЛОГИЧЕН ПЛАН № ...

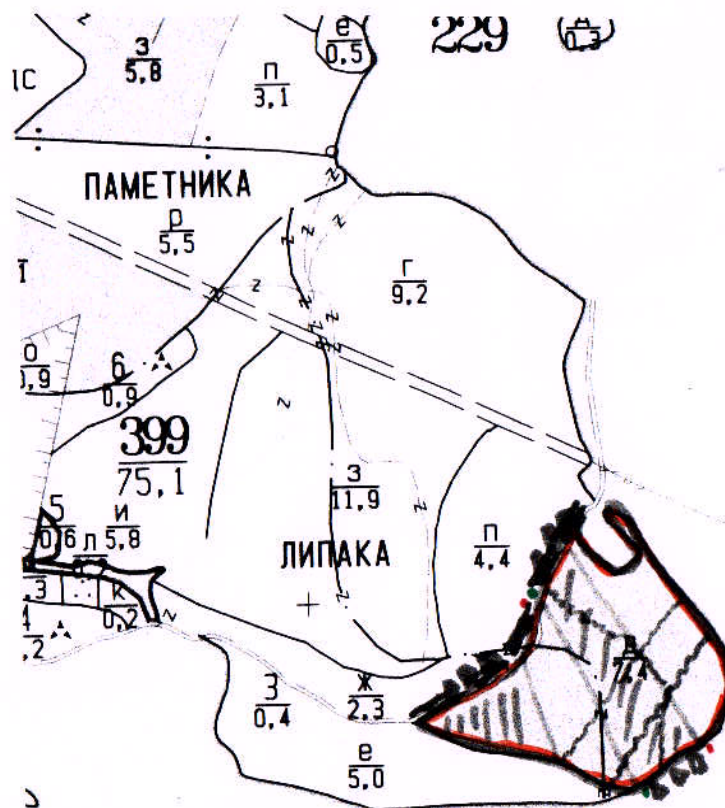
За добив на дървесина от отдел. 399 ..... подотдел. 9

На ТП ДРС/ДЛС, Терит. пом. гр. Пловдив ..... /попълва се само за държавни гори/

Община Пловдив .....; Землище с. Свети Петри .....

имот с (кадастрален идентификатор/КВС) № ..... /попълва се само за недържавни гори/

## I. Схема за добива на дървесина от насаждението



## Легенда:

± ± ± ± проектирани коларски вр. извозни пътища

~~~~~ съществуващи извозни пътища

===== съществуващ автомобилен път

~~~~~ технологична просека

— граница

• - Осмагъци  
• - НСМ

»»»» проектирани тракторни вр. извозни пътища

▲ ▲ ▲ временен склад

xxxxxx трасе на въжена линия

=+=+= проектиран автомобилен път

||||| връзка за лес

На схемата задължително се нанасят контурите на насаждението/имота, съществуващите и проектирани временни горски пътища, технологичните просеки, просеките за въжени линии, извозни пътища, временни складове както и връзката им със съществуващата автомобилна пътна мрежа.



## II. Характеристика на насаждението

1. Вид на сечта посетенна - осеменателна фаза / интензивност 25 %  
Втори вид сеч ..... / интензивност ..... %  
2. Площ на подотдела 7.4 ха Размер на сечището 3.7 ха  
3. Състав по план/програма ур10, бл. 298 гор. кл. действителен ур10, бл. 298 гор. кл.  
5. Запас на 1 ха: с клони 169 куб.м/ха, без клони 157 куб. м/ха.  
6. Среден наклон на терена 14 градуса.  
7. Очакван добив от маркираната дървесина 118 лежаща маса, куб.м.

| дърв. вид категория | <u>ур</u> |  |  |  | дърв. вид категория | <u>ур</u> | <u>урбр</u> | <u>кл</u> |  |  |      |
|---------------------|-----------|--|--|--|---------------------|-----------|-------------|-----------|--|--|------|
| едра                | <u>9</u>  |  |  |  | дребна              | <u>-</u>  | <u>-</u>    | <u>-</u>  |  |  | вър- |
| средна              | <u>3</u>  |  |  |  | дърва               | <u>88</u> | <u>11</u>   | <u>7</u>  |  |  | шина |

8. Наличие и характеристика на подраства преди сечта (състав, възраст, средна височина, % на покритие) една нараснал дърв. подрастат в гората с-е

9. Средно извозно разстояние 110;

10. Други характеристики на насаждението (токовища, сватбовища, надлесни дървета, сервитути, защитени територии, Натура 2000, защитени видове описани в доклада за гори с висока консервационна стойност, мъртва дървесина, водопадни зони, биологично разнообразие и др.)

Не попада в Натура 2000, не е защитена зона.

## III. Технологични указания

1. Дървесината в насаждението да се добива при спазване на технологичната схема по т. I  
2. Сечта ще се извършва с (моторен трион, ръчно, машини; кастренето на отсечените стъбла се извършва: в сечище, на временен склад) с моторен трион и кастрене в сечището

3. Извозът от сечището до временните складове ще се осъществява с на всеки етап и до временни и сортировни  
на (цели стъбла, дълги/къси секции, сортименти, чипс и др.; с влачене по терена, изцяло натоварени) с ед. сил. м-р за извоз на дървесина  
и чипс. Норми 2007

4. Проектирани нови горски автомобилни пътища съгласно Наредба 5 за строителството в горските територии без промяна на предназначението им: дължина .....м. ширина .....м.

5. Изграждане и ремонт на временни извозни горски пътища:

5.1 Тракторни – допустимо разстояние между тях .....м (не по-малко от 40 м), дължина .....м, ширина 4 м.

5.2 Коларски - разстояние между тях .....м (не по-малко от 40 м), дължина .....м, ширина ... м

6. Просеки за въжени линии: .....бр.

допустимо разстояние между просеките ..... м., дължина ..... м., ширина ..... м.

7. Направа на технологични просеки .....бр.

допустимо разстояние между тях .....м., дължина .....м., ширина ..... м.

8. Изграждане на нови временни складове (бр., площ в ха) 37/0.11 ха

9. Мерки за опазване на оставащите на корен дървета, подраства, младияка и почвата извозът на дървесината ще се извършва по съществуващ извозен път

10. Начини за почистване на сечището равномерно разчистване на околните от сечта

11. Други указания: да се извадят изискванията по "Ведомостта на тръна" и "Ергисридацията"

Да се изнасят битовите отпадъци от сечището извън горските територии на определените за това места.

12. Всички операции по подготвителните и основните работи да се извършват съгласно изискванията на Правилника за здравословни и безопасни условия на труд в горите и правилата за противопожарна безопасност в горите.

**ЗАПОЗНАТ с технологичния план:** ...../потълва се след издаването на позволителното за сеч/

Лицето по чл. 108, ал. 2 от ЗГ, на което е издадено позволително за сеч № .....

/ трите имена, подпис, дата - /

№ и дата на удостоверението за упражняване на лесовъдска практика: .....