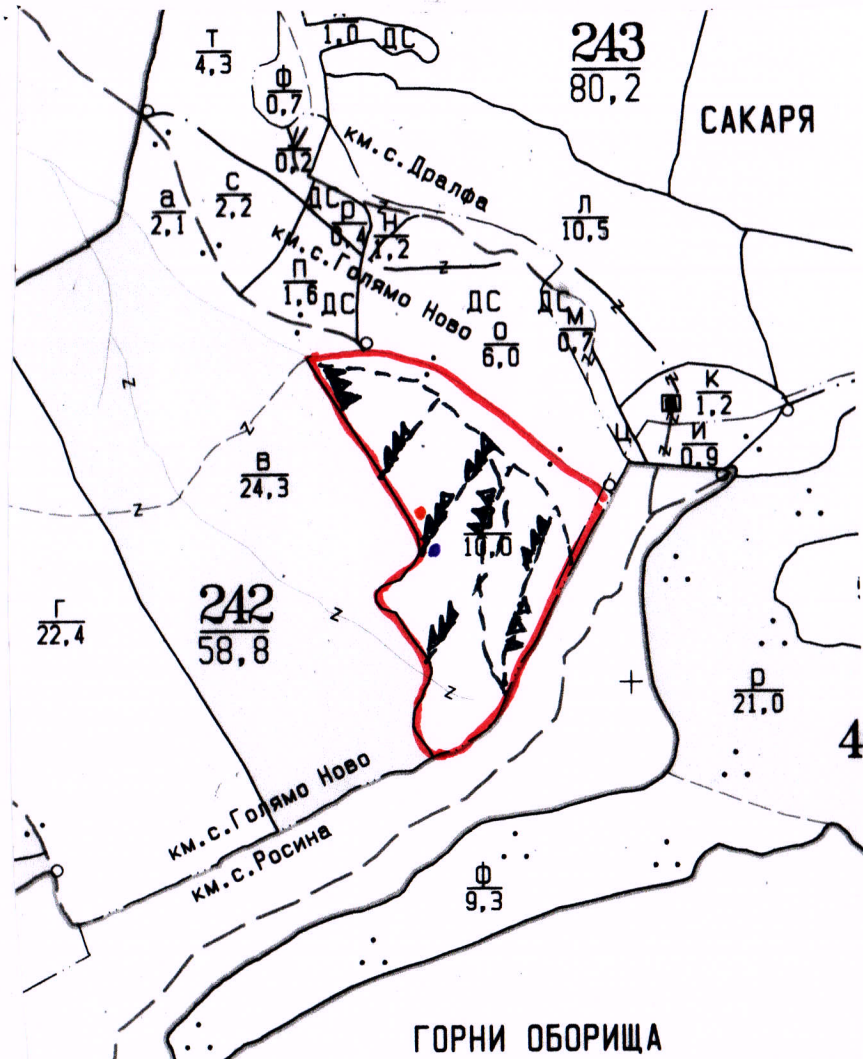


Налице са положени подписи, които са заличени, съгласно Общия регламент за защита на личните данни (Регламент (ЕС) 2016/679).

ТЕХНОЛОГИЧЕН ПЛАН №

За добив на дървесина от отдел. 242 подотдел. 5
 На ПИД № ДС Черни Пом /потътва се само за отържавни зори/
 Община Търговище; Землище с. Голямо Ново
 имот с (кадастрален идентификатор/КВС) № /потътва се само за неотържавни зори/
I. Схема за добив на дървесина от насаждението



Легенда:

● Място за отлови отпадъци

--- проектирани коловозни връзки и извозни пътища

--- съществуващи извозни пътища

--- съществуващи автомобилни пътища

--- технологична просека

● Място за зареждане на ГСМ

--- проектирани тракторни връзки и извозни пътища

▲▲▲ временен склад

XXXXX трасе на въжена линия

--- проектиран автомобилен път

--- граница на обсега

На схемата задължително се нанасят контурите на насаждението-имота, съществуващите и проектирани временни горски пътища, технологичните просеки, просеките за въжени линии, извозни пътища, временни складове както и връзката им със съществуващата автомобилна пътна мрежа.

II. Характеристика на насаждението

1. Вид на сечта тробоуриа / интензивност 20 %
 2. Площ на подотдела 100 ха / интензивност %
 3. Състав по план/програма Гор 3; Бор Плана 2; Мл. Асен 2; З. Дв 2; Млен 1; действителен Гор 3; Бор Плана 2; Мл. Асен 2; З. Дв 2; Млен 1
 5. Запас на 1 ха: с клони 650 куб.м/ха, без клони 560 куб. м/ха.
 6. Среден наклон на терена 14 градуса.
 7. Очакван добив от маркираната дървесина 736 лежаща маса, куб.м.

дърв. вид категория	Гор	Бор Плана	Мл. Асен	З. Дв	Млен	Млен 2	дърв. вид категория	Гор	Бор Плана	Мл. Асен	З. Дв	Млен	Млен 2	вършина
едра	4	45	76	10	-	-	дребна	3	-	-	-	-	-	
средна	48	43	10	12	3	-	дърва	177	143	59	87	27	52	

8. Наличие и характеристика на подраста преди сечта (състав, възраст, средна височина, % на покритие)

9. Средно извозно разстояние 200 м;

10. Други характеристики на насаждението (токовища, сватбовища, надлесни дървета, сервитути, защитени територии, Natura 2000, защитени видове описани в доклада за гори с висока консервационна стойност, мъртва дървесина, сододрини дърв. биологично разнообразие и др.)
извън Natura 2000

III. Технологични указания

- Дървесината в насаждението да се добива при спазване на технологичната схема по т. I
- Сечта ще се извършва с (моторен трион, ръчно, машини; кастренето на отсечените стъбла се извършва в сечище, на временен склад) бензиномоторен трион, кастренето ще се извърши в сечището
- Извозът от сечището до временните складове ще се осъществява с вс. стечивризирана техника или животинския тяга на (пелен стъбла, дълги къси секции, сортименти, чипс и др.; с влачене по терена, изцяло натоварени).....
- Проектирани нови горски автомобилни пътища съгласно Наредба 5 за строителството в горските територии без промяна на предназначението им: дължина м, широчина м.
- Изграждане и ремонт на временни извозни горски пътища:
 - Тракторни – допустимо разстояние между тях м (не по-малко от 40 м), дължина м, широчина 4 м.
 - Коларски - разстояние между тях м (не по-малко от 40 м), дължина м, широчина м
- Просеки за въжени линии: бр.
допустимо разстояние между просеките м, дължина м, широчина м.
- Направа на технологични просеки бр.
допустимо разстояние между тях м, дължина м, широчина м.
- Изграждане на нови временни складове (бр., площ в ха) Проектирани са 3 броя нови временни склада с обща площ 3 ха
- Мерки за опазване на оставащите на корен дървета, подраста, младияка и почвата да се правят открити двора оставящите на корен дървета
- Начини за почистване на сечището раздържане на дървинката из цялото сечище
- Други указания: спазване на наредба 8 за сечите в горите

Да се изнасят битовите отпадъци от сечището извън горските територии на определените за това места.

12. Всички операции по подготвителните и основните работи да се извършват съгласно изискванията на Правилника за здравословни и безопасни условия на труд в горите и правилата за противопожарна безопасност в горите.

ЗАПОЗНАТ с технологичния план: /попълва се след издаването на позволителното за сеч
 Лицето по чл. 108, ал. 2 от ЗГ, на което е издадено позволително за сеч №

..... /трите имена, подпис, дата - /

№ и дата на удостоверение за упражняване на лесовъдска практика:

Налице са положени подписи, които са заличени, съгласно Общия регламент за защита на личните данни (Регламент (ЕС) 2016/679).

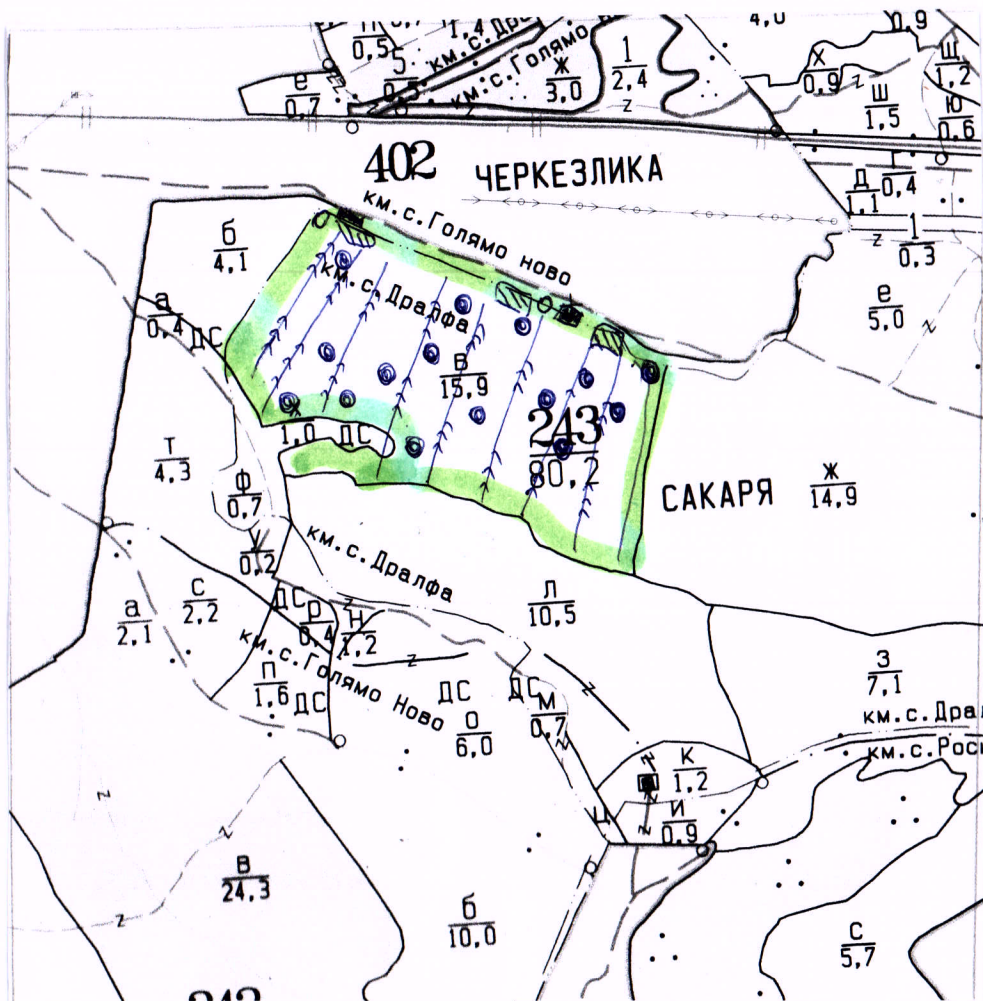
.....

 е на

ТЕХНОЛОГИЧЕН ПЛАН №

За добив на дървесина от отдел 243 подотдел В
 На ТП ДФС/ДЛС "Черни Лом" зр. Голово /потъква се само за държавни гори/
 Община Търговище; Землище Дралфа;
 имот с (кадастрален идентификатор/КВС) №..... /потъква се само за недържавни гори/.

I. Схема за добива на дървесина от насаждението



Легенда:

- ± ± ± ± проектирани коларски вр. извозни пътища
- съществуващи извозни пътища
- ===== съществуващ автомобилен път
- ~~~~~ технологична просека
- ⊙ коти

- граница на насаждението
- ➔➔➔➔ проектирани тракторни вр. извозни пътища
- ▲▲▲ временен склад
- xxxxxx трасе на въжена линия
- ==+==+== проектиран автомобилен път
- място за бивши отпадъци
- ⊞ място ГСМ

На схемата задължително се нанасят контурите на насаждението/имота, съществуващите и проектирани временни горски пътища, технологичните просеки, просеките за въжени линии, извозни пътища, временни складове както и връзката им със съществуващата автомобилна пътна мрежа.

II. Характеристика на насаждението

1. Вид на сечта постепенно котловинна / интензивност 20 %
 Втори вид сеч / интензивност %
 2. Площ на подотдела 15,9 ха Размер на сечището 15,9 ха
 3. Състав по план/програма 3254, 2093 едн д, пляс, действителен 3254, 2093 едн д, пляс, 1, 4р мщд
 5. Запас на 1 ха: с клони 226 куб.м/ха, без клони 203 куб. м/ха.
 6. Среден наклон на терена 12 градуса.
 7. Очакван добив от маркираната дървесина 667 лежаща маса, куб.м.

дърв. вид категория	дърв. вид категория						дърв. вид категория						вършина
	325	209	едн д	пляс	4р	мщд	325	209	едн д	пляс	4р	мщд	
едра	10	-	15	11	7	-	-	1	-	-	-	-	113
средна	20	30	23	26	3	-	90	114	99	75	34	109	

8. Наличие и характеристика на подраства преди сечта (състав, възраст, средна височина, % на покритие) едн д 10-сем, 4 и 1, 0м

9. Средно извозно разстояние 350 м;

10. Други характеристики на насаждението (токовица, сватбовица, надлесни дървета, сервитути, защитени територии, Natura 2000, защитени видове описани в доклада за гори с висока консервационна стойност, мъртва дървесина, водопадини зони, биологично разнообразие и др.)
извън Natura 2000; няма описани видове в доклада за ГВСК

III. Технологични указания

1. Дървесината в насаждението да се добива при спазване на технологичната схема по т. I
 2. Сечта ще се извършва с (моторен трион, ръчно, машини; кастренето на отсечените стъбла се извършва: в сечище, на временен склад) моторен трион, а кастренето на отсечените стъбла ще се извършва в сечището
 3. Извозът от сечището до временните складове ще се осъществява с вс специализирана техника или шивотинска тага
 на (цели стъбла, дълги/къси секции, сортименти, чипс и др.; с влачене по терена, изцяло натоварени) цели стъбла или сортименти с влачене по терена
 4. Проектирани нови горски автомобилни пътища съгласно Наредба 5 за строителството в горските територии без промяна на предназначението им: дължинам. широчинам.
 5. Изграждане и ремонт на временни извозни горски пътища:
 5.1 Тракторни – допустимо разстояние между тяхм (не по-малко от 40 м), дължинам, широчина 4 м.
 5.2 Коларски - разстояние между тяхм (не по-малко от 40 м), дължинам, широчина ... м
 6. Просеки за въжени линии: бр.
 допустимо разстояние между просеките м., дължина м., широчина м.
 7. Направа на технологични просекибр.
 допустимо разстояние между тяхм., дължинам., широчина м.
 8. Изграждане на нови временни складове (бр., площ в ха) 3 бр. нови с площ около 0,1 ха
 9. Мерки за опазване на оставащите на корен дървета, подраства, младиняка и почвата
 10. Начини за почистване на сечището равномерно разхвърляне по площта на сечището
 11. Други указания:

Да се изнасят битовите отпадъци от сечището извън горските територии на определените за това места.

12. Всички операции по подготвителните и основните работи да се извършват съгласно изискванията на Правилника за здравословни и безопасни условия на труд в горите и правилата за противопожарна безопасност в горите.

ЗАПОЗНАТ с технологичния план: /попълва се след издаването на позволителното за сеч/
 Лицето по чл. 108, ал. 2 от ЗГ, на което е издадено позволително за сеч №

/ трите имена, подпис, дата - /

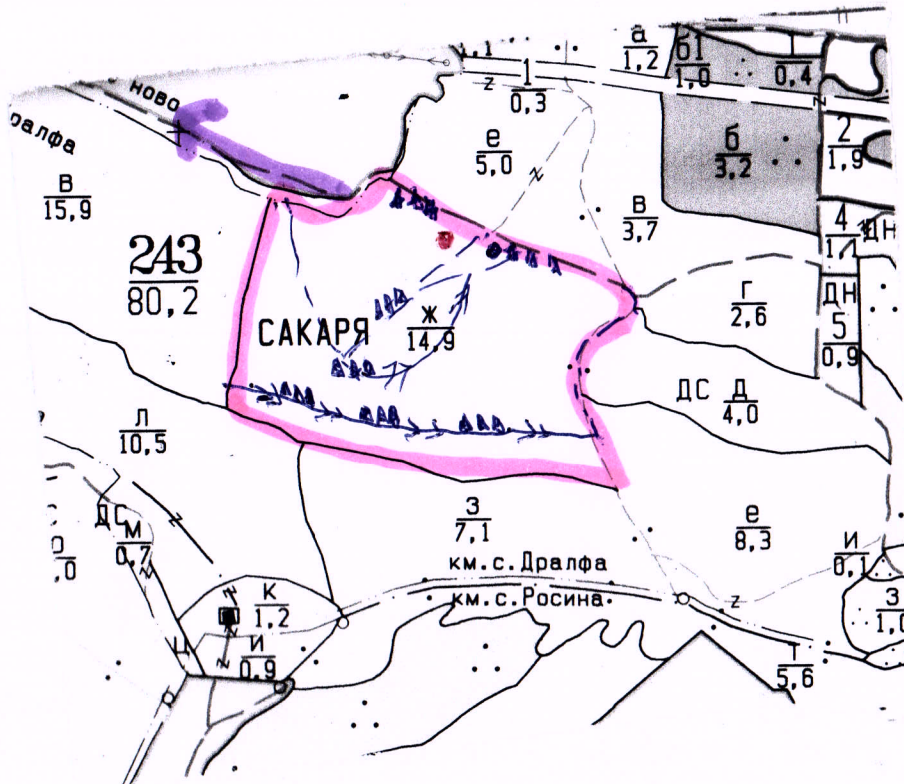
№ и дата на удостоверение за упражняване на лесовъдска практика:

Налице са положени подписи, които са заличени, съгласно Общия регламент за защита на личните данни (Регламент (ЕС) 2016/679).

ТЕХНОЛОГИЧЕН ПЛАН № 1

За добив на дървесина от отдел 243 подотдел X
 На ТП ДС/ДС п. Драга кв. 1 п. Драга /попълва се само за държавни гори/
 Община Трън; Землище Полето Нева;
 имот с (кадастрален идентификатор/КВС) №..... /попълва се само за недържавни гори/

I. Схема за добив на дървесина от насаждението



Легенда:

- проектирани коларски вр. извозни пътища
- съществуващи извозни пътища
- съществуващ автомобилен път
- технологична просека
- место за съхранение с ПСМ

връзка с автомобилната мрежа.

- проектирани тракторни вр. извозни пътища
- временен склад
- трасе на въжена линия
- проектиран автомобилен път
- место за добив на дървесина

На схемата задължително се нанасят контурите на насаждението/имота, съществуващите и проектирани временни горски пътища, технологичните просеки, просеките за въжени линии, извозни пътища, временни складове както и връзката им със съществуващата автомобилна пътна мрежа.

II. Характеристика на насаждението

1. Вид на сечта *Продуктивна* / интензивност *20*%
 Втори вид сеч / интензивност %
 2. Площ на подотдела *14,9* ха Размер на сечището *14,9* ха
 3. Състав по план/програма действителен *Др. С: 2,52%; н.с.с. 1,4%; м.др. 0,1%; в.с. 0,1%;*
 5. Запас на 1 ха: с клонови *238* куб.м/ха, без клонови *213* куб. м/ха.
 6. Среден наклон на терена *14* градуса.
 7. Очакван добив от маркираната дървесина *758* лежача маса, куб.м.

дърв. вид категория	др.	ЗС	Ср	М	Ср	К	М	дърв. вид категория	др.	ЗС	Ср	М	Ср	К	М
едра	<i>22</i>	<i>28</i>	<i>11</i>	<i>30</i>	<i>18</i>	<i>2</i>	-	дребна	<i>2</i>	-	-	<i>1</i>	-	-	-
средна	<i>41</i>	<i>13</i>	<i>3</i>	<i>27</i>	<i>7</i>	<i>3</i>	-	дърва	<i>178</i>	<i>88</i>	<i>34</i>	<i>112</i>	<i>35</i>	<i>23</i>	<i>120</i>

8. Наличие и характеристика на подраста преди сечта (състав, възраст, средна височина, % на покритие) *едра С: 0,3%; н.с.с. 0,8%;*
 9. Средно извозно разстояние *400*;
 10. Други характеристики на насаждението (токовица, сватбовица, надлесни дървета, сервитути, защитени територии, Natura 2000, защитени видове описани в доклада за гори с висока консервационна стойност, мъртва дървесина, водоопашни зони, биологично разнообразие и др.)
не попада в Natura 2000, няма сватбовица и токовица и ГВКС.

III. Технологични указания

1. Дървесината в насаждението да се добива при спазване на технологичната схема по т. I
 2. Сечта ще се извършва с (моторен трион, ръчно, машини; кастренето на отсечените стъбла се извършва: в сечище, на временен склад) *БМТ като основното средство извършва в сечището и на временен склад.*
 3. Извозът от сечището до временните складове ще се осъществява с *с помощта на горски и държавни или животновъдски отоз*
 на (цели стъбла, дълги/къси секции, сортименти, чипс и др.; с влачене по терена, изцяло натоварени) *цели стъбла и чипс или къси стъбла с чипс.*
 4. Проектирани нови горски автомобилни пътища съгласно Наредба 5 за строителството в горските територии без промяна на предназначението им: дължина м. широчина м.
 5. Изграждане и ремонт на временни извозни горски пътища:
 5.1 Тракторни – допустимо разстояние между тях *50* м (не по-малко от 40 м), дължина *800* м, широчина 4 м.
 5.2 Коларски - разстояние между тях м (не по-малко от 40 м), дължина м, широчина ... м
 6. Просеки за въжени линии: бр.
 допустимо разстояние между просеките м., дължина м., широчина м.
 7. Направа на технологични просеки бр.
 допустимо разстояние между тях м., дължина м., широчина м.
 8. Изграждане на нови временни складове (бр., площ в ха) *3 др. модела с площ 0,4 ха*
дървесината да се складира и на извозните пътища.
 9. Мерки за опазване на оставащите на корен дървета, подраста, младиняка и почвата
да се мажат оставащите на корен дървета.
 10. Начини за почистване на сечището *дърволомно разчистване по стария*
 11. Други указания: *да се правят засади с дървета и кустове след сечта.*
 Да се изнасят битовите отпадъци от сечището извън горските територии на определените за това места.
 12. Всички операции по подготвителните и основните работи да се извършват съгласно изискванията на Правилника за здравословни и безопасни условия на труд в горите и правилата за противопожарна безопасност в горите.

ЗАПОЗНАТ с технологичния план: /попълва се след издаването на позволителното за сеч/
 Лицето по чл. 108, ал. 2 от ЗГ, на което е издадено позволително за сеч №

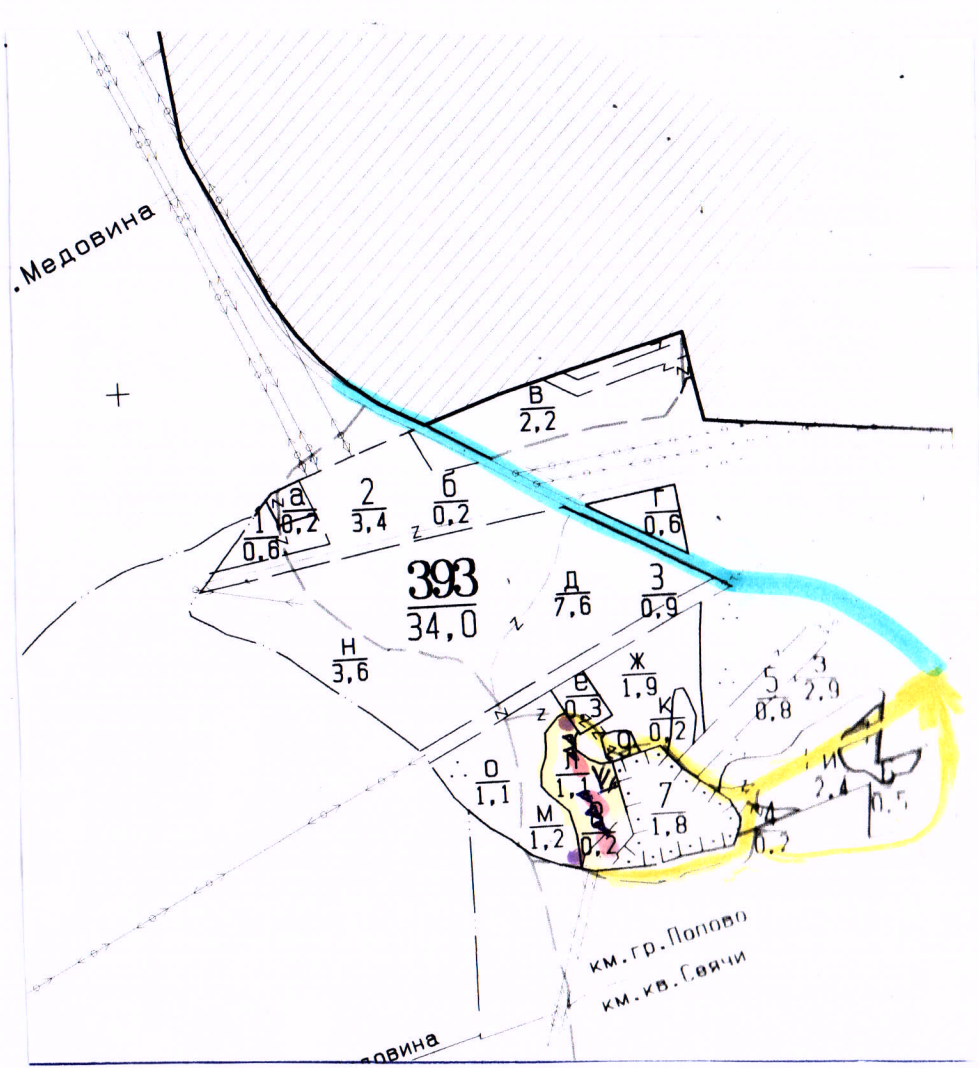
/ трите имена, подпис, дата - /

№ и дата на удостоверение за упражняване на лесовъдска практика:

Налице са положени подписи, които са заличени, съгласно Общия регламент за защита на личните данни (Регламент (ЕС) 2016/679).

ТЕХНОЛОГИЧЕН ПЛАН № 1.121.08.19г.

За добив на дървесина от бдел 393 подотдел 1
На ПНДС ДПС „Черни Лом“ /потъква се само за тържествени гори/
Община Попово; Землище Попово;
имот с (кадастрален идентификатор/КВС) № /потъква се само за неотържествени гори/
I. Схема за добив на дървесина от насаждението



Легенда: съществуващ гор. склад

- проектирани горски външни пътища
- съществуващи външни пътища
- съществуваща автомобилна мрежа
- технологична просека

- вр. същ. авт. път
- път от републиканска пътна мрежа
- съществуващ изв. път
- проектирани тракторни външни пътища
- временен склад
- трасе на въжени линии
- проектиран автомобилен път
- място за битови отпадъци и ГСМ

На схемата задължително се нанасят контурите на насаждението-имота, съществуващите и проектирани временни горски пътища, технологичните просеки, просеките за въжени линии, извозни пътища, временни складове както и връзката им със съществуващата автомобилна пътна мрежа.

II. Характеристика на насаждението

1. Вид на сечта кр. постепен. сеч. осветителна база / интензивност 30%
 2. Площ на подотдела 1.1 ха Размер на сечището 1.1 ха
 3. Състав по план/програма кр. 9 бл. 1 действителен кр. 9 бл. 1
 5. Запас на 1 ха: с клони 145 куб.м/ха, без клони 138 куб. м/ха.
 6. Среден наклон на терена 4° градуса.
 7. Очакван добив от маркираната дървесина 24 лежаща маса, куб.м.

дърв. вид категория	кр.			бл.			дърв. вид категория	кр.			бл.			вършина
	кр.	бл.	ср.	кр.	бл.	ср.		кр.	бл.	ср.	кр.	бл.	ср.	
едра	7	1					дребна	-	-					13
средна	-	-					дърва	15	4					

8. Наличие и характеристика на подраства преди сечта (състав, възраст, средна височина, % на покритие) кр. в бл. 2, $\lambda = 10$, $\lambda_{ср} = 0,6$, 50% покритие на площта
 9. Средно извозно разстояние 1
 10. Други характеристики на насаждението (токовища, сватбовища, надлесни дървета, сервитути, защитени територии, Natura 2000, защитени видове описани в доклада за гори с висока консервационна стойност, мъртва дървесина, совоодатни зони, биологично разнообразие и др.)
насаждението не е защитена територия, не попада в зона по Natura 2000, или доклад за ГВХО

III. Технологични указания

- Дървесината в насаждението да се добива при спазване на технологичната схема по т. I
 - Сечта ще се извършва с (моторен трион, ръчно, машини; кастренето на отсечените стъбла се извършва в сечище, на временен склад) с БМТ, а кастренето на отсечените стъбла ще се извършва в сечището
 - Извозът от сечището до временните складове ще се осъществява със специализирана техника
 на цели стъбла, дълги къси секции, сортименти, чипс и др.: с влачене по терена, изцяло натоварени.
на цели стъбла или къси секции, с влачене по терена
 - Проектирани нови горски автомобилни пътища съгласно Наредба 5 за строителството в горските територии без промяна на предназначението им: дължина ✓ м, ширина ✓ м.
 - Изграждане и ремонт на временни извозни горски пътища:
 - Тракторни – допустимо разстояние между тях ✓ м (не по-малко от 40 м), дължина ✓ м, ширина 4 м.
 - Коларски - разстояние между тях ✓ м (не по-малко от 40 м), дължина ✓ м, ширина ✓ м
 - Просеки за въжени линии: ✓ бр.
 допустимо разстояние между просеките ✓ м, дължина ✓ м, ширина ✓ м.
 - Направа на технологични просеки ✓ бр.
 допустимо разстояние между тях ✓ м, дължина ✓ м, ширина ✓ м.
 - Изграждане на нови временни складове (бр., площ в ха) ✓
 - Мерки за опазване на оставащите на корен дървета, подраства, младиняка и почвата
спазване технологията на сеч с цел препазване от обелване на оставащи
 - Начини за почистване на сечището събиране на хлуцини на невзобн. място
 - Други указания: да се спазват изискванията на ЗГ, Наредба 5 и т. сертифициране
- Да се изнасят битовите отпадъци от сечището извън горските територии на определените за това места.
12. Всички операции по подготвителните и основните работи да се извършват съгласно изискванията на Правилника за здравословни и безопасни условия на труд в горите и правилата за противопожарна безопасност в горите.

ЗАПОЗНАТ с технологичния план: /попълва се след издаването на позволителното за сеч/
 Лицето по чл. 108, ал. 2 от ЗГ, на което е издадено позволително за сеч №

/ трите имена, подпис, дата - /

№ и дата на удостоверението за упражняване на лесовъдска практика:

Налице са положени подписи, които са заличени, съгласно Общия регламент за защита на личните данни (Регламент (ЕС) 2016/679).

ТЕХНОЛОГИЧЕН ПЛАН № I

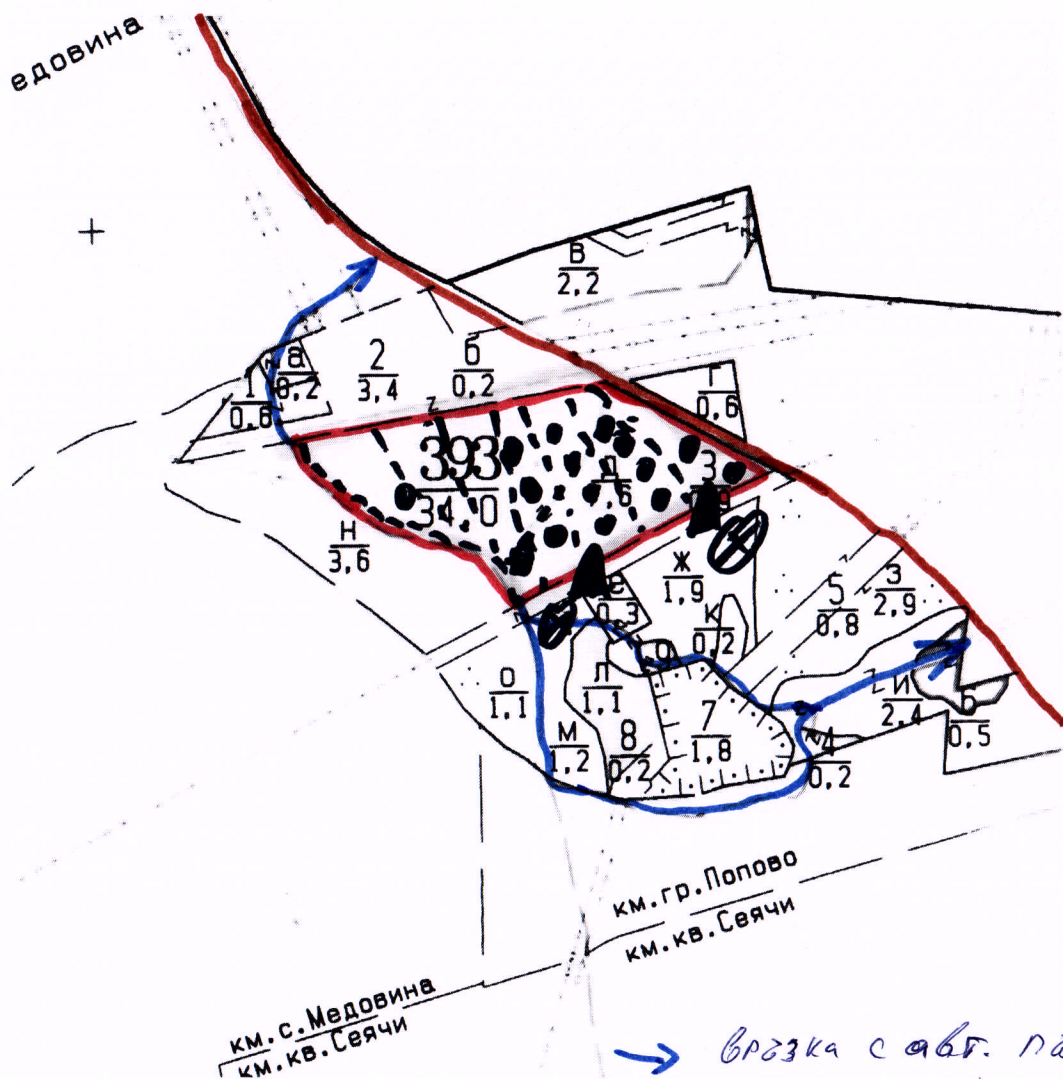
За добив на дървесина от отдел393..... подотделД.....

На ТП ДГС/ДЛС „Черни Лом“ гр. Попово *потъква се само за държавни гори*

Община Попово Землище гр. Попово

имот с (кадастрален идентификатор/КВС) №....., */потъква се само за недържавни гори*

I. Схема за добива на дървесина от насаждението



Легенда:

- | | |
|---|--|
| проектирани коларски вр. извозни пътища | проектирани тракторни вр. извозни пътища |
| съществуващи извозни пътища | временен склад |
| съществуващ автомобилен път | трасе на въжена линия |
| технологична просека | проектиран автомобилен път |
| <i>Място за ГСМ и атракцион</i> | <i>Граница на насаждението</i> |

На схемата задължително се нанасят контурите на насаждението/имота, съществуващите и проектирани временни горски пътища, технологичните просеки, просеките за въжени линии, извозни пътища, временни складове както и връзката им със съществуващата автомобилна пътна мрежа.

II. Характеристика на насаждението

1. Вид на сечта **Постепенно котловинна** / интензивност 25 %
Втори вид сеч **цпн и красти във възраст** интензивност 100%
2. Площ на подотдела .. **7,6** ха Размер на сечището **7,6** ха
3. Състав по план/програма – **цр9, бл1, кл**, действителен **цр9, бл1, кл**
5. Запас на 1 ха: с клони **213** куб.м/ха , без клони **197** куб. м/ха.
6. Среден наклон на терена **4** градуса.
7. Очакван добив от маркираната дървесина **192** лежаща маса, куб.м.

дърв. вид категория	ЦР	БЛ			дърв. вид категория	ЦР	БЛ				
едра	45	13			дребна	0	0			вършина	5
средна	2	1			дърва	106	25				

8. Наличие и характеристика на подраста преди сечта (състав, възраст, средна височина, % на покритие) **цр9, бл2 : цр9 - 0,8 - 1,0 - среден % покритие - 60%**
9. Средно извозно разстояние ... **200** м.....;
10. Други характеристики на насаждението (токовища, сватбовища, надлесни дървета, сервитути, защитени територии, Natura 2000, защитени видове описани в доклада за гори с висока консервационна стойност, мъртва дървесина, вододайни зони, биологично разнообразие и др.) **Извън Natura 2000**

III. Технологични указания

1. Дървесината в насаждението да се добива при спазване на технологичната схема по т. I
2. Сечта ще се извършва с (моторен трион, ръчно, машини; кастренето на отсечените стъбла се извършва: в сечище, на временен склад) **БМВТ като кастренето да се извършва вътре в сечището.**
3. Извозът от сечището до временните складове ще се осъществява със **специализирана горска техника, приспособена или с каруци с животинска сила.**

на (цели стъбла, дълги/къси секции, сортименти, чипс и др.; с влачене по терена, изцяло натоварени).....

Работа на къси стъблени секции, заради опазване на съществуващият подраст от цер и благун.

4. Проектирани нови горски автомобилни пътища съгласно Наредба 5 за строителството в горските територии без промяна на предназначението им: дължинам. широчинам.
5. Изграждане и ремонт на временни извозни горски пътища:

5.1 Тракторни – допустимо разстояние между тяхм (не по-малко от 40 м), дължинам, широчина 4 м. **Има стари съществуващи тракторни пътища от проведените предходни сечи които могат да се използват.**

5.2 Коларски - разстояние между тях.....м (не по-малко от 40 м), дължинам, широчина ... м

6. Просеки за въжени линии: бр.
допустимо разстояние между просеките м., дължина м., широчина м.

7. Направа на технологични просекибр.
допустимо разстояние между тяхм., дължинам., широчина м.

8. Изграждане на нови временни складове (бр., площ в ха). **Складовете са стари налични от предходна сеч 2 на бр.**

9. Мерки за опазване на оставащите на корен дървета, подраста, младияка и почвата. **Да се спазва технологията на поваляне и работа в гората. Извоз на къси стъблени секции.**

10. Начини за почистване на сечището **Подреждане на отпадъците по хоризонталите, изнасяне на вършината във от котлите**

11. Други указания: **Да се спазват разпоредбите на ЗГ, Наредбата за сечите и др. поднормативни документи свързани с работата в горите.**

Да се изнасят битовите отпадъци от сечището извън горските територии на определените за това места.

12. Всички операции по подготвителните и основните работи да се извършват съгласно изискванията на Правилника за здравословни и безопасни условия на труд в горите и правилата за противопожарна безопасност в горите. **1 лесн за сеч и преминава лесове!**

ЗАПОЗНАТ с технологичния план:/попълва се след издаването на разрешителното за сеч/
Лицето по чл. 108, ал. 2 от ЗГ, на което е издадено разрешително за сеч №

/ трите имена, подпис, дата - /

№ и дата на удостоверението за упражняване на лесовъдска практика: