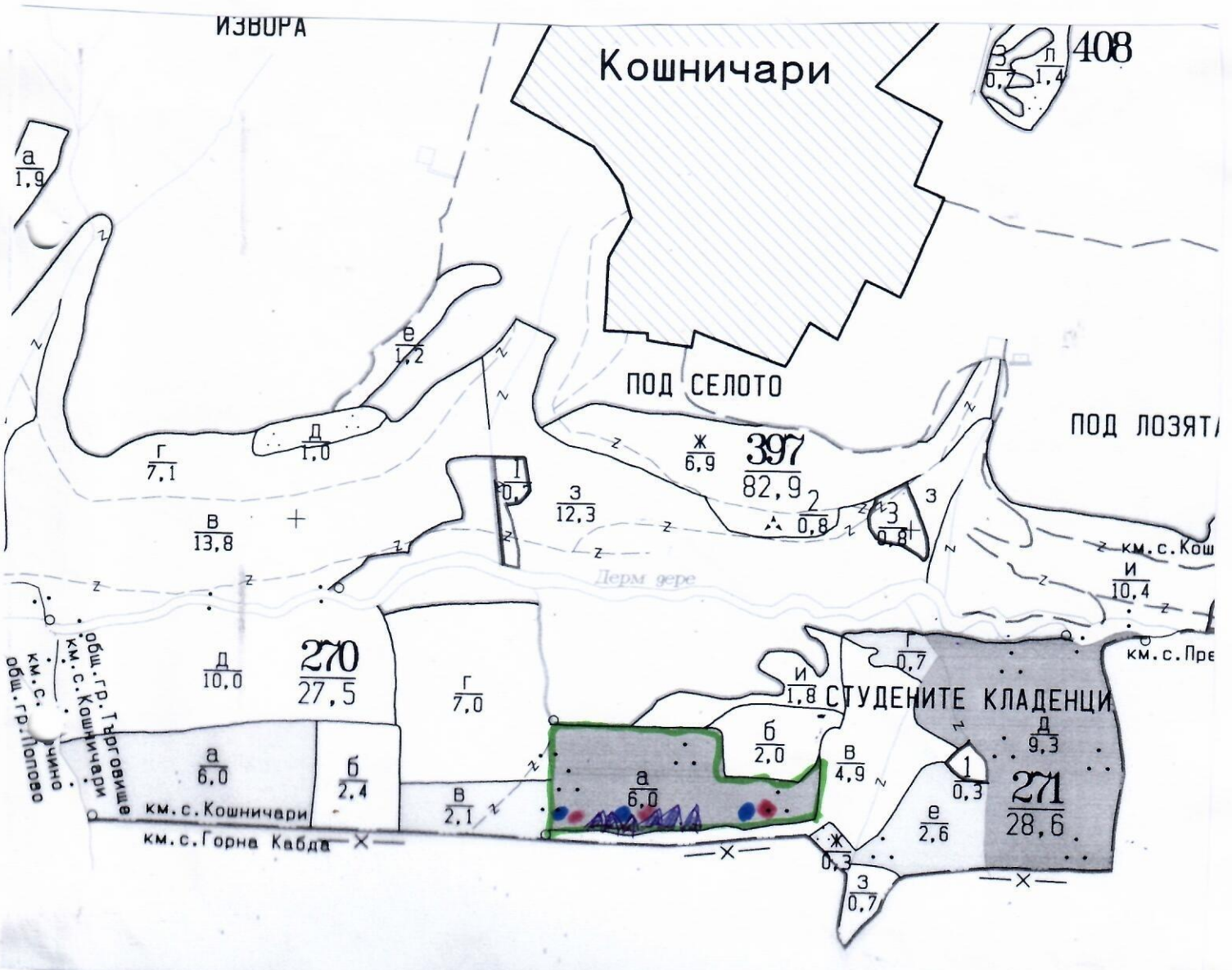


Налице са положени подписи, които са заличени, съгласно Общия регламент за защита на личните данни (Регламент (ЕС) 2016/679).

ТЕХНОЛОГИЧЕН ПЛАН № 1..

За добив на дървесина от отдел..... 271..... подотдел..... а.....
 На ТП ДГС ДПС, Терит. Пол. гр. Попово..... /потъква се само за държавни гори/
 Община..... Търговище..... Землище с. Кошничари.....
 имот с (кадастрален идентификатор/КВС) №..... /потъква се само за недържавни гори/
I. Схема за добива на дървесина от насаждението



Легенда:

- | | | | |
|-------|---|--------|--|
| ±±±± | проектирани коларски вр. извозни пътища | →→→→ | проектирани тракторни вр. извозни пътища |
| ----- | съществуващи извозни пътища | ▲▲▲ | временен склад |
| ===== | съществуващ автомобилен път | xxxxxx | трасе на въжена линия |
| ~~~~~ | технологична просека | ==+== | проектиран автомобилен път |
| ● | място за отпадъци | ○ | място за зареждане с ГСМ |

На схемата задължително се нанасят контурите на насаждението/имота, съществуващите и проектирани временни горски пътища, технологичните просеки, просеките за въжени линии, извозни пътища, временни складове както и връзката им със съществуващата автомобилна пътна мрежа.

II. Характеристика на насаждението

1. Вид на сечта голяма, с голяма за гонимата / интензивност 100%
 2. Площ на подотдела .. 6,0 ха Размер на сечището..... 6,0 ха / интензивност 100%
 3. Състав по план/програма..... Тн 10 действителен..... Тн 10
 5. Запас на 1 ха: с клони..... 118 куб.м/ха, без клони..... 102 куб. м/ха.
 6. Среден наклон на терена..... 4 градуса.
 7. Очакван добив от маркираната дървесина..... 1013 лежаща маса, куб.м.

дърв. вид категория	Тн	дърв. вид категория	Тн	вършина
едра	665	дребна	12	
средна	106	дърва	230	

8. Наличие и характеристика на подраства преди сечта (състав, възраст, средна височина, % на покритие)

9. Средно извозно разстояние 150м

10. Други характеристики на насаждението (токовища, сватбовища, надлесни дървета, сервитути, защитени територии, Natura 2000, защитени видове описани в доклада за гори с висока консервационна стойност, мъртва дървесина, водобойни зони, биологично разнообразие и др.)
Подотдела не попада в Natura 2000, няма сватбовища и токовища

III. Технологични указания

1. Дървесината в насаждението да се добива при спазване на технологичната схема по т. I
 2. Сечта ще се извършва с (моторен трион, ръчно, машини; кастренето на отсечените стъбла се извършва: в сечище, на временен склад) моторен трион, кастренето на отсечените стъбла ще се извършва в сечището
 3. Извозът от сечището до временните складове ще се осъществява със специализираната горска или прикласовата техника на (цели стъбла, дълги къси секции, сортименти, чипс и др.; с влачене по терена, изцяло натоварени) секции или сортименти с влачене на гъмена или изцяло натоварени
 4. Проектирани нови горски автомобилни пътища съгласно Наредба 5 за строителството в горските територии без промяна на предназначението им: дължина м. широчина м.
 5. Изграждане и ремонт на временни извозни горски пътища:
 5.1 Тракторни – допустимо разстояние между тях м (не по-малко от 40 м), дължина м, широчина 4 м.
 5.2 Коларски - разстояние между тях..... м (не по-малко от 40 м), дължина м, широчина м
 6. Просеки за въжени линии: бр.
 допустимо разстояние между просеките м., дължина м., широчина м.
 7. Направа на технологични просеки бр.
 допустимо разстояние между тях м., дължина м., широчина м.
 8. Изграждане на нови временни складове (бр., площ в ха)

9. Мерки за опазване на оставащите на корен дървета, подраства, младиняка и почвата

10. Начини за почистване на сечището поддръждане на облага на лентата
 11. Други указания: след приключване на сечта сечището да се почиства от дървени отпадъци и да се внесат на бургадените за това време
 Да се изнасят битовите отпадъци от сечището извън горските територии на определените за това места.
 12. Всички операции по подготвителните и основните работи да се извършват съгласно изискванията на Правилника за здравословни и безопасни условия на труд в горите и правилата за противопожарна безопасност в горите.

ЗАПОЗНАТ с технологичния план:

Лицето по чл. 108, ал. 2 от ЗГ, на което е издадено позволително за сеч №

/трите имена, подпис, дата -/

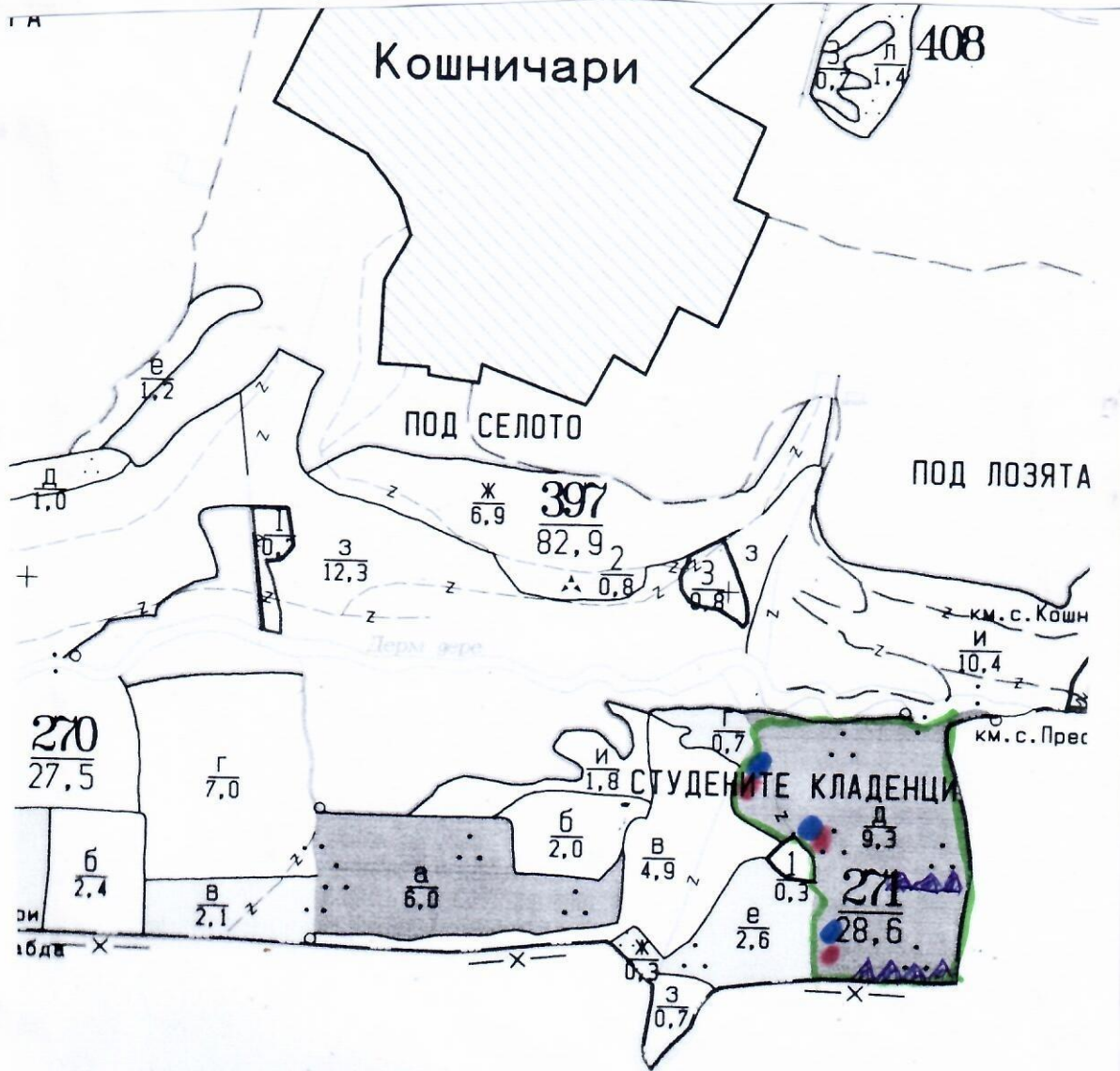
№ и дата на удостоверение за упражняване на лесовъдска практика:

Налице са положени подписи, които са заличени, съгласно Общия регламент за защита на личните данни (Регламент (ЕС) 2016/679).

ТЕХНОЛОГИЧЕН ПЛАН № 1...

За добив на дървесина от отдел.....²⁷¹.....подотдел.....⁸.....
 На ТП ДР/ДЛС Терми *Терми* *Пол* гр. *Попово*...../потълва се само за държавни гори/
 Община *Врховище*.....; Землище с. *Кошничари*.....;
 имот с (кадастрален идентификатор/КВС) №...../потълва се само за недържавни гори/

I. Схема за добива на дървесина от насаждението



Легенда:

- | | | | |
|-------|---|---------|--|
| ±±±±± | проектирани коларски вр. извозни пътища | →→→→→ | проектирани тракторни вр. извозни пътища |
| ----- | съществуващи извозни пътища | ▲▲▲ | временен склад |
| ===== | съществуващ автомобилен път | xxxxxxx | трасе на въжена линия |
| ~~~~~ | технологична просека | +++++ | проектиран автомобилен път |
| ● | <i>място за дорезане с ГСМ</i> | ○ | <i>място за обмяна</i> |

На схемата задължително се нанасят контурите на насаждението/имота, съществуващите и проектирани временни горски пътища, технологичните просеки, просеките за въжени линии, извозни пътища, временни складове както и връзката им със съществуващата автомобилна пътна мрежа.

II. Характеристика на насаждението

1. Вид на сечта Гол / интензивност 100%
 Втори вид сеч Гол за такоже, изсичане на храбите / интензивност 100%
 2. Площ на подотдела 9,3 ха Размер на сечището 9,3 ха
 3. Състав по план/програма Т.и. 10 действителен Т.и. 10
 5. Запас на 1 ха: с клонон 111 куб.м/ха, без клонон 96 куб. м/ха.
 6. Среден наклон на терена 10 градуса.
 7. Очакван добив от маркираната дървесина 815 лежача маса, куб.м.

дърв. вид категория	Тн	дърв. вид категория	Тн	Тн
едра	451	дребна	9	вършина 123
средна	101	дърва	254	

8. Наличие и характеристика на подраста преди сечта (състав, възраст, средна височина, % на покритие)

9. Средно извозно разстояние 200м

10. Други характеристики на насаждението (токовица, сватбовица, надлесни дървета, сервитути, защитени територии, Natura 2000, защитени видове описани в доклада за гори с висока консервационна стойност, мъртва дървесина, водонасичани зони, биологично разнообразие и др.)

Насаждението не попада в Natura 2000, няма сватбовица и токовица

III. Технологични указания

1. Дървесината в насаждението да се добива при спазване на технологичната схема по т. I

2. Сечта ще се извършва с (моторен трион, ръчно, машини; кастренето на отсечените стъбла се извършва; в сечище, на временен склад) моторен трион, кастренето на отсечените стъбла ще се извършва в сечището

3. Извозът от сечището до временните складове ще се осъществява със специализирана горска или приспособена техника на (цели стъбла, дълги къси секции, сортименти, чипс и др.; с влачене по терена, изцяло натоварени) секции или сортименти с блатене по терена или изцяло натоварени

4. Проектирани нови горски автомобилни пътища съгласно Наредба 5 за строителството в горските територии без промяна на предназначението им: дължина м. широчина м.

5. Изграждане и ремонт на временни извозни горски пътища:

5.1 Тракторни – допустимо разстояние между тях м (не по-малко от 40 м), дължина м, широчина 4 м.

5.2 Коларски - разстояние между тях м (не по-малко от 40 м), дължина м, широчина ... м

6. Просеки за въжени линии: бр.

допустимо разстояние между просеките м., дължина м., широчина м.

7. Направа на технологични просеки бр.

допустимо разстояние между тях м., дължина м., широчина м.

8. Изграждане на нови временни складове (бр., площ в ха)

9. Мерки за опазване на оставащите на корен дървета, подраста, младияка и почвата

10. Начини за почистване на сечището във възв. въз. на лент.

11. Други указания: след приключване на сечта да се почиства сечището от дървени отпадъци и да се изнесат на определените за това места.

12. Всички операции по подготвителните и основните работи да се извършват съгласно изискванията на Правилника за здравословни и безопасни условия на труд в горите и правилата за противопожарна безопасност в горите.

ЗАПОЗНАТ с технологичния план: /попълва се след издаването на позволителното за сеч/
 Лицето по чл. 108, ал. 2 от ЗГ, на което е издадено позволително за сеч №

/трите имена, подпис, дата -/

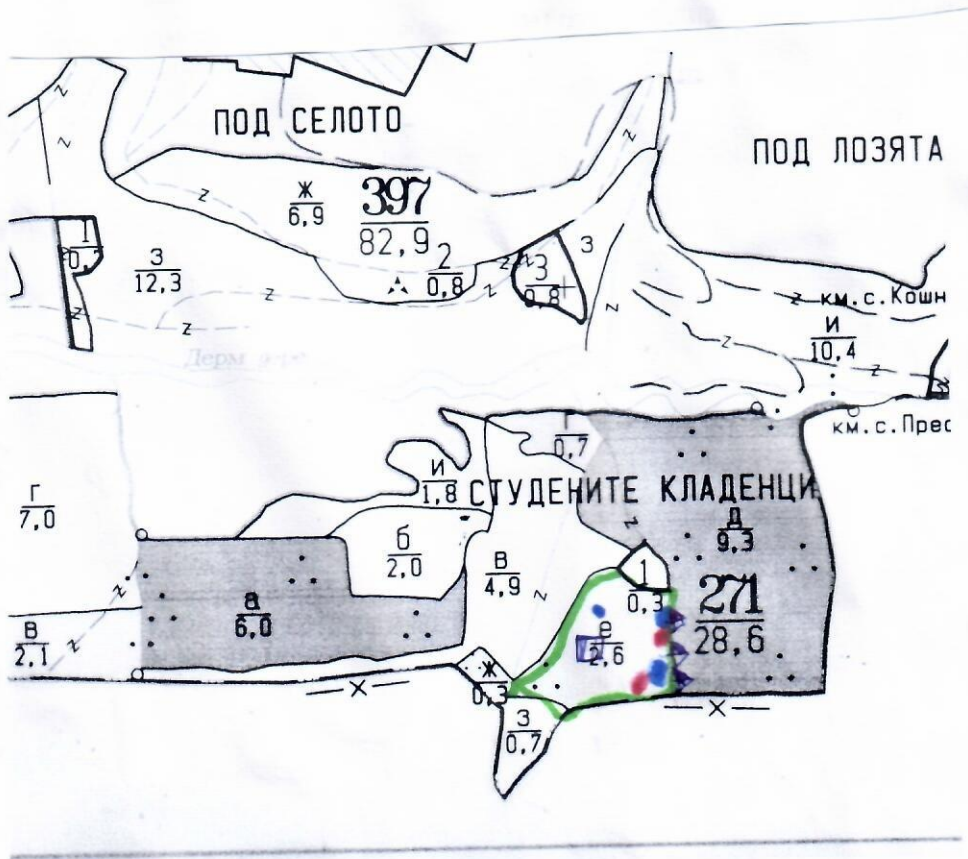
№ и дата на удостоверението за упражняване на лесовъдска практика:

Налице са положени подписи, които са заличени, съгласно Общия регламент за защита на личните данни (Регламент (ЕС) 2016/679).

ТЕХНОЛОГИЧЕН ПЛАН № 1.

За добив на дървесина от отдел. *271* подотдел. *с.*
 На ТП ДФС/ДЛС *Черни Лом* *потъква се само за държавни гори*
 Община *Поморие*; Землище *с. Кошница*
 имот с (кадастрален идентификатор/КВС) № *потъква се само за недържавни гори*

I. Схема за добива на дървесина от насаждението



Легенда:

±±±±± проектирани коларски вр. извозни пътища

----- съществуващи извозни пътища

===== съществуващ автомобилен път

~~~~~ технологична просека

○ място за отпадъци

▣ - пробна площ

»»»»» проектирани тракторни вр. извозни пътища

▲▲▲▲▲ временен склад

XXXXXX трасе на въжена линия

==+==+== проектиран автомобилен път

○ място за зареждане с ГСМ

На схемата задължително се нанасят контурите на насаждението/имота, съществуващите и проектирани временни горски пътища, технологичните просеки, просеките за въжени линии, извозни пътища, временни складове както и връзката им със съществуващата автомобилна пътна мрежа.



## II. Характеристика на насаждението

1. Вид на сечта ГЛАВА с ГОЛА ЗА АВАКУЗЪТА / интензивност 100%  
 2. Площ на подотдела 2.6 ха / интензивност .....%  
 3. Състав по план/програма Ак 50, действителен Ак 50  
 5. Запас на 1 ха: с клонове 108 куб.м/ха, без клонове 103 куб. м/ха.  
 6. Среден наклон на терена 7 градуса.  
 7. Очакван добив от маркираната дървесина 713 лежаща маса, куб.м.

| дърв. вид категория | Ак  |  |  |  | дърв. вид категория | Ак  |  |  |  | вършина |
|---------------------|-----|--|--|--|---------------------|-----|--|--|--|---------|
| едра                | 187 |  |  |  | дребна              |     |  |  |  |         |
| средна              | 71  |  |  |  | дърва               | 455 |  |  |  |         |

8. Наличие и характеристика на подраства преди сечта (състав, възраст, средна височина, % на покритие) .....

9. Средно извозно разстояние 50м.

10. Други характеристики на насаждението (токовища, сватбовища, надлесни дървета, сервитути, защитени територии, Natura 2000, защитени видове описани в доклада за гори с висока консервационна стойност, мъртва дървесина, водопади, зони, биологично разнообразие и др.)

Извън Natura 2000, не попада в ЗТ по ЗЗТ

## III. Технологични указания

1. Дървесината в насаждението да се добива при спазване на технологичната схема по т. I  
 2. Сечта ще се извършва с (моторен трион, ръчно, машини; кастренето на отсечените стъбла се извършва: в сечище, на временен склад) бензиномоторен трион, кастренето ще се извърши в сечището  
 3. Извозът от сечището до временните складове ще се осъществява с вс специализирана техника или животински тегла на (цели стъбла, дълги къси секции, сортименти, чипс и др.; с влачене по терена, изцяло натоварени) цели стъбла, секции или сортименти с блатене по терена или изцяло натоварени  
 4. Проектирани нови горски автомобилни пътища съгласно Наредба 5 за строителството в горските територии без промяна на предназначението им: дължина .....м. широчина .....м.  
 5. Изграждане и ремонт на временни извозни горски пътища:  
 5.1 Тракторни – допустимо разстояние между тях .....м (не по-малко от 40 м), дължина .....м, широчина 4 м.  
 5.2 Коларски - разстояние между тях .....м (не по-малко от 40 м), дължина .....м, широчина .....м  
 6. Просеки за въжени линии: .....бр. допустимо разстояние между просеките .....м., дължина .....м., широчина .....м.  
 7. Направа на технологични просеки .....бр. допустимо разстояние между тях .....м., дължина .....м., широчина .....м.  
 8. Изграждане на нови временни складове (бр., площ в ха) .....

9. Мерки за опазване на оставащите на корен дървета, подраства, младияка и почвата .....

10. Начини за почистване на сечището вършината се релу. н.к. с вичуци в сечището.

11. Други указания: спазване на Наредба 5 за сечите в горите

Да се изнасят битовите отпадъци от сечището извън горските територии на определените за това места.

12. Всички операции по подготвителните и основните работи да се извършват съгласно изискванията на Правилника за здравословни и безопасни условия на труд в горите и правилата за противопожарна безопасност в горите.

**ЗАПОЗНАТ с технологичния план:** ..... /попълва се след издаването на разрешителното за сеч/  
 Лицето по чл. 108, ал. 2 от ЗГ, на което е издадено разрешително за сеч № .....

/трите имена, подпис, дата - /

№ и дата на удостоверение за упражняване на лесовъдска практика: .....

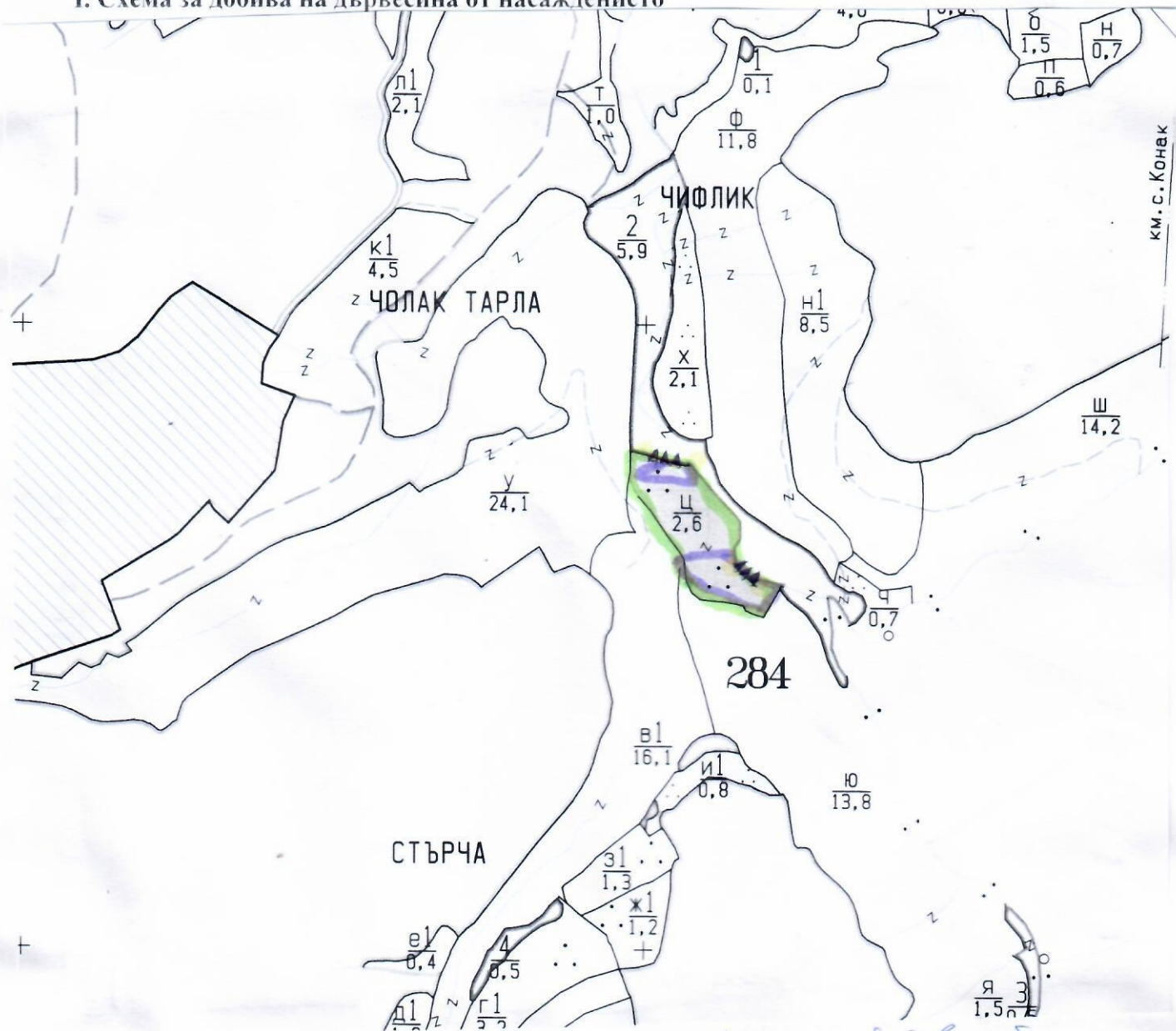


Налице са положени подписи, които са заличени, съгласно Общия регламент за защита на личните данни (Регламент (ЕС) 2016/679).

## ТЕХНОЛОГИЧЕН ПЛАН № 1..

За добив на дървесина от отдел..... 284 .....подотдел..... 4 .....  
 На ТП ДРС/ДЛС Терми. Лом. гр. Помбю ..... /попълва се само за държавни гори/  
 Община Помбю ..... Землище с. Конак .....  
 имот с (кадастрален идентификатор/КВС) №..... /попълва се само за недържавни гори/

### I. Схема за добива на дървесина от насаждението



#### Легенда:

±±±±± проектирани коларски вр. извозни пътища

----- съществуващи извозни пътища

===== съществуващ автомобилен път

~~~~~ технологична просека

контур на насаждението

→→→→→ проектирани тракторни вр. извозни пътища

▲▲▲ временен склад

XXXXXX трасе на въжена линия

==+==+== проектиран автомобилен път

място за сеч

място за добив дървесина и за зареждане с ГСМ

На схемата задължително се нанасят контурите на насаждението/имота, съществуващите и проектирани временни горски пътища, технологичните просеки, просеките за въжени линии, извозни пътища, временни складове както и връзката им със съществуващата автомобилна пътна мрежа.

II. Характеристика на насаждението

1. Вид на сечта *гора* / интензивност *100%*
 Втори вид сеч / интензивност %
 2. Площ на подотдела *2,6* ха Размер на сечището *0,7* ха
 3. Състав по план/програма *Т.н. I - 244 10*, действителен *Т.н. I - 244 10*
 5. Запас на 1 ха: с клони *73* куб.м/ха, без клони *62* куб. м/ха.
 6. Среден наклон на терена *2* градуса.
 7. Очакван добив от маркираната дървесина лежаща маса, куб.м.

| дърв. вид категория | <i>Тн</i> | | | | дърв. вид категория | <i>Тн</i> | | | | <i>Тн</i> | |
|---------------------|------------|--|--|--|---------------------|-----------|--|--|--|-----------|-----------|
| едра | <i>151</i> | | | | дребна | <i>1</i> | | | | вършина | <i>31</i> |
| средна | <i>8</i> | | | | дърва | <i>46</i> | | | | | |

8. Наличие и характеристика на подраства преди сечта (състав, възраст, средна височина, % на покритие)

9. Средно извозно разстояние *50м*;

10. Други характеристики на насаждението (*токовища, сватбовища, надлесни дървета, сервитути, защитени територии, Natura 2000, защитени видове описани в доклада за гори с висока консервационна стойност, мъртва дървесина, вододайни зони, биологично разнообразие и др.*)

Подотдела не попада в Natura 2000

III. Технологични указания

1. Дървесината в насаждението да се добива при спазване на технологичната схема по т. I
 2. Сечта ще се извършва с (моторен трион, ръчно, машини; кастренето на отсечените стъбла се извършва: в сечище, на временен склад) *моторен трион, кастренето на отсечените стъбла ще се извършва в сечището*
 3. Извозът от сечището до временните складове ще се осъществява със *специализирана горска техника* на (цели стъбла, дълги/къси секции, сортименти, чипс и др.; с влачене по терена, изцяло натоварени) *цели стъбла или дълги секции с блатене по терена или изцяло натоварени*
 4. Проектирани нови горски автомобилни пътища съгласно Наредба 5 за строителството в горските територии без промяна на предназначението им: дължина м. широчина м.
 5. Изграждане и ремонт на временни извозни горски пътища:
 5.1 Тракторни – допустимо разстояние между тях м (не по-малко от 40 м), дължина м, широчина 4 м.
 5.2 Коларски - разстояние между тях м (не по-малко от 40 м), дължина м, широчина м
 6. Просеки за въжени линии: бр. допустимо разстояние между просеките м., дължина м., широчина м.
 7. Направа на технологични просеки бр. допустимо разстояние между тях м., дължина м., широчина м.
 8. Изграждане на нови временни складове (бр., площ в ха)
9. Мерки за опазване на оставащите на корен дървета, подраства, младиняка и почвата
10. Начини за почистване на сечището *по плана и др.*
11. Други указания: *да се спазват изискванията на Наредба 1 за сечище в горите, охрана на труда и сертификацията*
 Да се изнасят битовите отпадъци от сечището извън горските територии на определените за това места.
 12. Всички операции по подготвителните и основните работи да се извършват съгласно изискванията на Правилника за здравословни и безопасни условия на труд в горите и правилата за противопожарна безопасност в горите.

ЗАПОЗНАТ с технологичния план: /попълва се след издаването на позволителното за сеч/
 Лицето по чл. 108, ал. 2 от ЗГ, на което е издадено позволително за сеч №

/трите имена, подпис, дата -/

№ и дата на удостоверение за упражняване на лесовъдска практика: