

II. Характеристики на насаждението

- Вид на сечта *по степенно котловина* / интензивност *30* %
 Втори вид сеч / интензивност %
- Площ на подотдела *13,8* ха Размер на сечището *13,8* ха
- Състав по план/програма *елм, др, кр, зб, кр*, действителен *др, др, кр, зб, кр*
- Запас на 1 ха: с клони *257* куб.м/ха, без клони *225* куб.м/ха
- Среден наклон на терена *17* градуса.
- Очакван добив от маркираната дървесина *1371* лежаща маса, куб.м.

дърв.вид категория	елм	др	кр	зб	кр	дърв.вид категория	елм	др	кр	зб	кр	елм	др	кр
едра	40	6	255	83	-	дребна	-	2	-	-	-	др	зб	кр
средна	37	38	37	28	-	дърва	178	170	301	207	22	шина	184	

- Наличие и характеристика на подраства преди сечта (състав, възраст, средна височина, % на покритие) *елм, др, кр, зб, кр*

- Средно извозно разстояние *400*.....

- Други характеристики на насаждението (токовица, сватбовица, надлесни дървета, сервитути, защитени територии, Natura 2000, защитени видове описани в доклада за гори с висока консервационна стойност, мъртва дървесина, вододайни зони, биологично разнообразие и др.)

на сечището не е в Natura 2000; не през сечището сватбовица или токовица

III. Технологични указания

- Дървесината в насаждението да се добива при спазване на технологичната схема по т.1
- Сечта ще се извършва с (моторен трион, ръчно, машини; кастренето на отсечените стъбла се извършва в сечище, на временен склад) *с Б.М.Т.; в сечището на сечището в насаждението*
- Извозът от сечището до временните складове ще се осъществява с *сечта с елм, др, кр, зб, кр*
по цели стъбла чак работи с елм, др, кр, зб, кр
 на (цели стъбла, дълги/къси секции, сортименти, чипс и др.; с влачене по терена, изцяло натоварени) *чак работи по цели стъбла*
- Проектирани нови горски автомобилни пътища съгласно Наредба 5 за строителството в горските територии без промяна на предназначението им: дължина м. широчина м.
- Изграждане и ремонт на временни извозни горски пътища:
 - Тракторни - допустимо разстояние между тях М (не по-малко от 40 м), дължина М, широчина 4 м.
 - Коларски - разстояние между тях М (не по-малко от 40 м), дължина М, широчина М
- Просеки за въжени линии: бр.
 допустимо разстояние между просеките м., дължина м., широчина м.
- Направа на технологични просеки бр.
 допустимо разстояние между тях м., дължина м., широчина м.
- Изграждане на нови временни складове (бр., площ в ха) *4 др*
- Мерки за опазване на оставащите на корен дървета, подраства, младияка и почвата
- Начини за почистване на сечището
- Други указания: *да се изнесат битовите отпадъци от сечището извън горските територии на определените за това места*
- Всички операции по подготвителните и основните работи да се извършват съгласно изискванията на Правилника за здравословни и безопасни условия на труд в горите и правилата за противопожарна безопасност в горите.

ЗАПОЗНАТ с технологичния план: /попълва се след издаването на позволителното за сеч/
 Лицето по чл. 108, ал.2 от ЗГ, на което е издадено позволителното за сеч №

/трите имена, подпис, дата/

№ и дата на удостоверение за упражняване на лесовъдска практика:

Налице са положени подписи, които са заличени, съгласно Общия регламент за защита на личните данни (Регламент (ЕС) 2016/679)

ТЕХНОЛОГИЧЕН ПЛАН № 1/

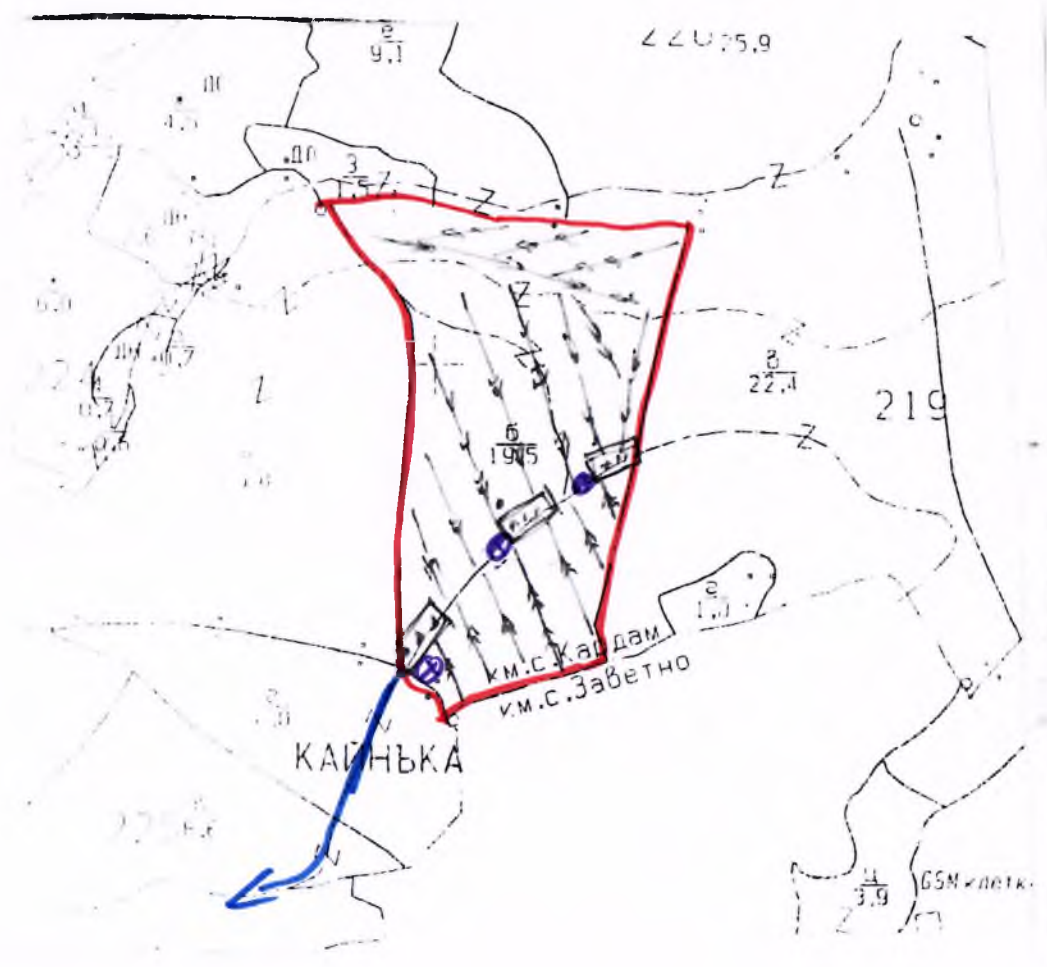
За добив на дървесина от отдел219..... подотделБ.....

На ТП ДГС/ДЛС „Черни Лом“ гр. Попово *потъква се само за държавни гори/*

Община Попово Землище с. Кардам

имот с (кадастрален идентификатор/КВС) №....., */потъква се само за недържавни гори/*

I. Схема за добива на дървесина от насаждението



Легенда:

±±±±± проектирани коларски вр. извозни пътища

----- съществуващи извозни пътища

==== съществуващ автомобилен път

~~~~~ технологична просека

**—** граница на насаждението

⊗ - място за отпазници и ГСМ

»»»» проектирани тракторни вр. извозни пътища

▲▲▲ временен склад

xxxxxx трасе на въжена линия

==+==+== проектиран автомобилен път

→ посока на извоз

На схемата задължително се нанасят контурите на насаждението/имота, съществуващите и проектирани временни горски пътища, технологичните просеки, просеките за въжени линии, извозни пътища, временни складове както и връзката им със съществуващата автомобилна пътна мрежа.

## II. Характеристика на насаждението

1. Вид на сечта ..... **Пробирка**..... / интензивност **20%**  
Втори вид сеч ..... / интензивност .....%
2. Площ на подотдела ..**19,5**..ха Размер на сечището.....**19,5**... ха
3. Състав по план/програма – **едлпб, цр1, здб1плас1, гбр1** действителен **едлпб, цр1, здб1плас1, гбр1**
5. Запас на 1 ха: с клони **275** куб.м/ха , без клони **245** куб. м/ха.
6. Среден наклон на терена **14** градуса.
7. Очакван добив от маркираната дървесина **1010 м<sup>3</sup>** лежаща маса, куб.м.

| дърв. вид категория | цр | гбр | лп  | мжд р | яс | здб | дърв. вид категория | цр  | гбр | лп  | мжд р | яс | здб |         |     |
|---------------------|----|-----|-----|-------|----|-----|---------------------|-----|-----|-----|-------|----|-----|---------|-----|
| едра                | 53 | 0   | 40  | 0     | 4  | 0   | дребна              | 0   | 0   | 0   | 0     | 0  | 0   | вършина | 166 |
| средна              | 18 | 0   | 125 | 0     | 4  | 0   | дърва               | 170 | 64  | 392 | 41    | 30 | 69  |         |     |

8. Наличие и характеристика на подраства преди сечта (състав, възраст, средна височина, % на покритие) .....
9. Средно извозно разстояние **250 м**.....;
10. Други характеристики на насаждението (*токовища, сватбовища, надлесни дървета, сервитути, защитени територии, Natura 2000, защитени видове описани в доклада за гори с висока консервационна стойност, мъртва дървесина, вододайни зони, биологично разнообразие и др.*) **Район на сватбуване на благороден елен.**

### III. Технологични указания

1. Дървесината в насаждението да се добива при спазване на технологичната схема по т. I
2. Сечта ще се извършва с (моторен трион, ръчно, машини; кастренето на отсечените стъбла се извършва: в сечище, на временен склад) **БМВТ като кастренето да се извършва вътре в сечището.**
3. Извозът от сечището до временните складове ще се осъществява със **специализирана горска техника, приспособена или с каруци с животинска сила.**  
на (цели стъбла, дълги/къси секции, сортименти, чипс и др.; с влачене по терена, изцяло натоварени).....
- Препоръчвам работа на къси стъблени секции, за предпазване от обелване на оставащите на корен дървета.**
4. Проектирани нови горски автомобилни пътища съгласно Наредба 5 за строителството в горските територии без промяна на предназначението им: дължина .....м. широчина .....м.
5. Изграждане и ремонт на временни извозни горски пътища:
  - 5.1 Тракторни – извозни пътища 13 бр. - допустимо разстояние между тях ...**40**..м (не по-малко от 40 м), дължина ...**3100**...м, широчина 4 м.
  - 5.2 Коларски - разстояние между тях.....м (не по-малко от 40 м), дължина .....м, широчина ... м
6. Просеки за въжени линии: ..... бр.  
допустимо разстояние между просеките ..... м., дължина ..... м., широчина ..... м.
7. Направа на технологични просеки .....бр.  
допустимо разстояние между тях .....м., дължина .....м., широчина ..... м.
8. Изграждане на нови временни складове (бр., площ в ха). **Складовете са стари налични от предходна сеч 3 бр.**
9. Мерки за опазване на оставащите на корен дървета, подраства, младияка и почвата. **Да се спазва технологията на поваляне и работа в гората.** .....
10. Начини за почистване на сечището **Подреждане на отпадъците по хоризонталите.**
11. Други указания: **Да се спазват разпоредбите на ЗГ, Наредбата за сечите и др. поднормативни документи свързани с работата в горите.**  
Да се изнасят битовите отпадъци от сечището извън горските територии на определените за това места.
12. Всички операции по подготвителните и основните работи да се извършват съгласно изискванията на Правилника за здравословни и безопасни условия на труд в горите и правилата за противопожарна безопасност в горите.

**ЗАПОЗНАТ с технологичния план:** ...../попълва се след издаването на позволителното за сеч/  
Лицето по чл. 108, ал. 2 от ЗГ, на което е издадено позволително за сеч № .....

.....  
/ трите имена, подпис, дата - /

№ и дата на удостоверението за упражняване на лесовъдска практика: .....

Налице са положени подписи, които са заличени, съгласно Общия регламент за защита на личните данни (Регламент (ЕС) 2016/679)

## ТЕХНОЛОГИЧЕН ПЛАН № 1/

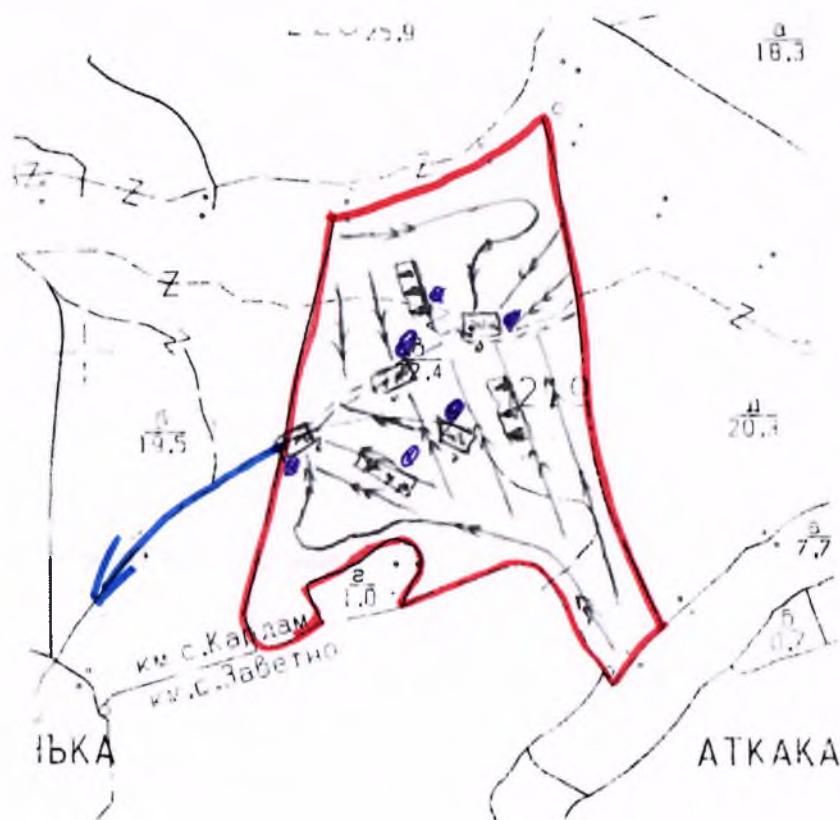
За добив на дървесина от отдел ....219..... подотдел .....В.....

На ТП ДГС/ДЛС „Черни Лом“ гр. Попово *попълва се само за държавни гори/*

Община Попово Землище с. Кардам

имот с (кадастрален идентификатор/КВС) №....., */попълва се само за недържавни гори/*

### I. Схема за добива на дървесина от насаждението



#### Легенда:

±±±± проектирани коларски вр. извозни пътища

----- съществуващи извозни пътища

===== съществуващ автомобилен път

~~~~~ технологична просека

— Граница на насаждението

⊗ - място за абляжъци и ГСМ

»»»» проектирани тракторни вр. извозни пътища

▲▲▲ временен склад

xxxxxx трасе на въжена линия

==+== проектиран автомобилен път

→ посока на извоз

На схемата задължително се нанасят контурите на насаждението/имота, съществуващите и проектирани временни горски пътища, технологичните просеки, просеките за въжени линии, извозни пътища, временни складове както и връзката им със съществуващата автомобилна пътна мрежа.

II. Характеристика на насаждението

1. Вид на сечта **Пробирка** / интензивност 20 %
Втори вид сеч / интензивност %
2. Площ на подотдела ..**22,5**..ха Размер на сечището.....**22,5**... ха
3. Състав по план/програма – **едлп7, гбр1, здб1, цр1**, действителен **едлп7, гбр1, здб1, цр1**
5. Запас на 1 ха: с клони **315** куб.м/ха , без клони **281** куб. м/ха.
6. Среден наклон на терена **16** градуса.
7. Очакван добив от маркираната дървесина **1471 м³** лежаща маса, куб.м.

| дърв. вид категория | лп | гбр | здб | цр | мжд | дърв. вид категория | лп | гбр | здб | цр | мжд | | |
|---------------------|-----|-----|-----|----|-----|---------------------|-----|-----|-----|----|-----|--|---------|
| едра | 68 | 0 | 2 | 18 | 0 | дребна | 0 | 0 | 0 | 0 | 0 | | вършина |
| средна | 206 | 0 | 10 | 8 | 0 | дърва | 918 | 66 | 84 | 75 | 16 | | 238 |

8. Наличие и характеристика на подраства преди сечта (състав, възраст, средна височина, % на покритие)
9. Средно извозно разстояние ...**200 м**.....;
10. Други характеристики на насаждението (*токовища, сватбовища, надлесни дървета, сервитути, защитени територии, Натура 2000, защитени видове описани в доклада за гори с висока консервационна стойност, мъртва дървесина, вододайни зони, биологично разнообразие и др.*) **Район на сватбуване на благороден елен.**

III. Технологични указания

1. Дървесината в насаждението да се добива при спазване на технологичната схема по т. I
2. Сечта ще се извършва с (моторен трион, ръчно, машини; кастренето на отсечените стъбла се извършва: в сечище, на временен склад) **БМВТ като кастренето да се извършва вътре в сечището.**
3. Извозът от сечището до временните складове ще се осъществява със **специализирана горска техника, приспособена или с каруци с животинска сила.**
на (цели стъбла, дълги/къси секции, сортименти, чипс и др.; с влачене по терена, изцяло натоварени)
- Препоръчвам работа на къси стъблени секции, за предпазване от обелване оставащите на корен дървета.**
4. Проектирани нови горски автомобилни пътища съгласно Наредба 5 за строителството в горските територии без промяна на предназначението им: дължинам. широчинам.
5. Изграждане и ремонт на временни извозни горски пътища:
5.1 Тракторни – извозни пътища **14** бр. - допустимо разстояние между тях ...**40**..м (не по-малко от 40 м), дължина ...**3500**...м, широчина **4** м. - **стари**
5.2 Коларски - разстояние между тях.....м (не по-малко от 40 м), дължинам, широчина ... м
6. Просеки за въжени линии: бр.
допустимо разстояние между просеките м., дължина м., широчина м.
7. Направа на технологични просекибр. допустимо разстояние между тях
дължинам., широчина м.
8. Изграждане на нови временни складове (бр., площ в ха). **Складовете са 3 бр. – 0,3 ха. стари налични от предходна сеч, нови 4 бр., 0,4 ха.**
9. Мерки за опазване на оставащите на корен дървета, подраства, младиняка и почвата. **Да се спазва технологията на поваляне и работа в гората.**
10. Начини за почистване на сечището **Подреджане на отпадъците по хоризонталите.**
11. Други указания: **Да се спазват разпоредбите на ЗГ, Наредбата за сечите и др. поднормативни документи свързани с работата в горите.**
Да се изнасят битовите отпадъци от сечището извън горските територии на определените за това места.
12. Всички операции по подготвителните и основните работи да се извършват съгласно изискванията на **Правилника за здравословни и безопасни условия на труд в горите и правилата за противопожарна безопасност в горите.**

ЗАПОЗНАТ с технологичния план:/попълва се след издаването на разрешителното за сеч/
Лицето по чл. 108, ал. 2 от ЗГ, на което е издадено разрешително за сеч №

/ трите имена, подпис, дата - /

№ и дата на удостоверение за упражняване на лесовъдска практика:

Налице са положени подписи, които са заличени, съгласно Общия регламент за защита на личните данни (Регламент (ЕС) 2016/679)

ТЕХНОЛОГИЧЕН ПЛАН № 1/

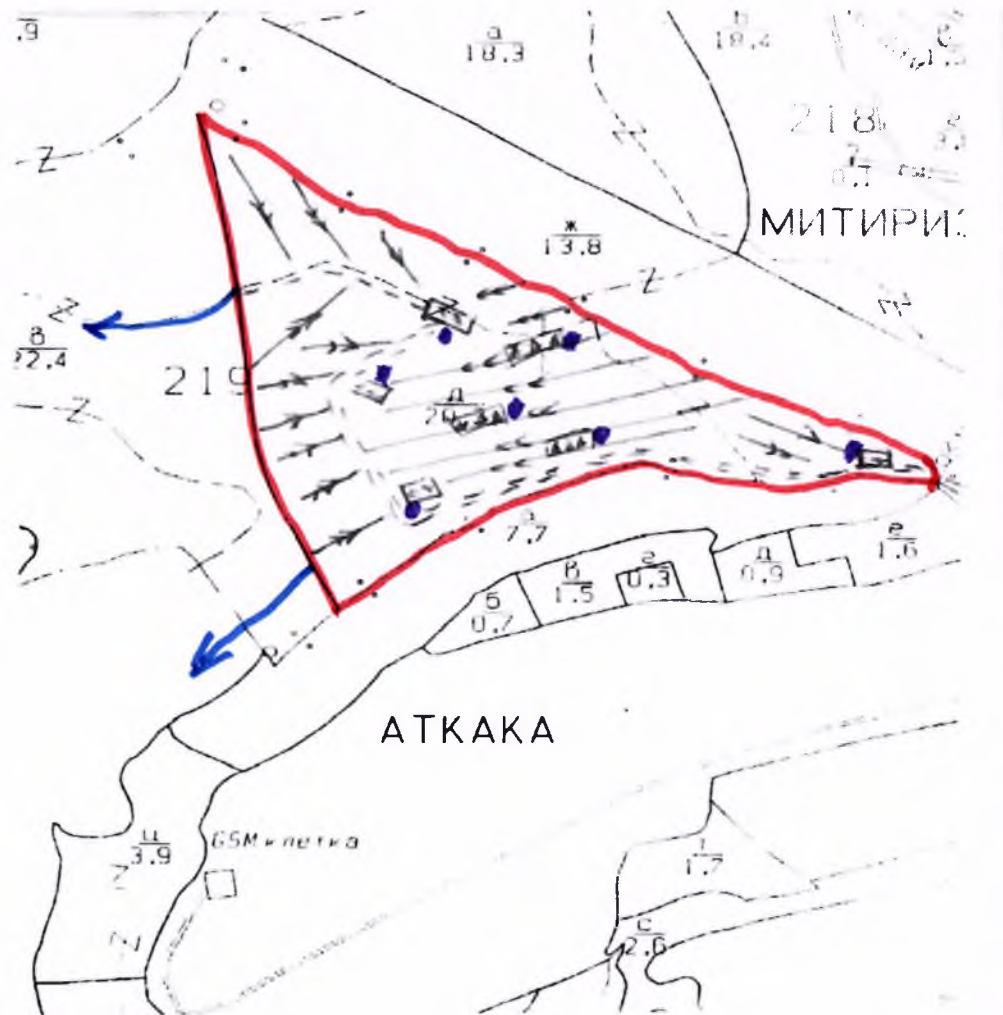
За добив на дървесина от отдел219..... подотделД.....

На ТП ДГС/ДЛС „Черни Лом“ гр. Попово попълва се само за държавни гори/

Община Попово Землище с. Кардам

имот с (кадастрален идентификатор/КВС) №....., /попълва се само за недържавни гори/

I. Схема за добива на дървесина от насаждението



Легенда:

++++ проектирани коларски вр. извозни пътища

----- съществуващи извозни пътища

===== съществуващ автомобилен път

~~~~~ технологична просека

→ посока на извоз

⊗ - място за образци и ГСМ

»»»» проектирани тракторни вр. извозни пътища

▲▲▲ временен склад

xxxxxx трасе на въжсна линия

==== проектиран автомобилен път

— граница на насаждението

На схемата задължително се нанасят контурите на насаждението/имота, съществуващите и проектирани временни горски пътища, технологичните просеки, просеките за въжени линии, извозни пътища, временни складове както и връзката им със съществуващата автомобилна пътна мрежа.

## II. Характеристика на насаждението

1. Вид на сечта ..... **Пробирка**..... / интензивност **20 %**  
Втори вид сеч ..... / интензивност .....%
2. Площ на подотдела ..**20,4**..ха Размер на сечището.....**20,4**... ха
3. Състав по план/програма – едлп**7**, гбр**1**, здб**1**, цр**1**, действителен едлп**7**, гбр**1**, здб**1**, цр**1**
5. Запас на 1 ха: с клони **314** куб.м/ха , без клони **280** куб. м/ха.
6. Среден наклон на терена **12** градуса.
7. Очакван добив от маркираната дървесина **1343 м<sup>3</sup>** лежаща маса, куб.м.

| дърв. вид категория | лп  | гбр | здб | цр |  |  | дърв. вид категория | лп  | гбр | здб | цр |  |  |         |     |
|---------------------|-----|-----|-----|----|--|--|---------------------|-----|-----|-----|----|--|--|---------|-----|
| едра                | 78  | 0   | 1   | 7  |  |  | дребна              | 0   | 0   | 0   | 0  |  |  | вършина | 240 |
| средна              | 213 | 0   | 5   | 4  |  |  | дърва               | 892 | 66  | 44  | 33 |  |  |         |     |

8. Наличие и характеристика на подраства преди сечта (състав, възраст, средна височина, % на покритие) .....
9. Средно извозно разстояние ...**200 м**.....;
10. Други характеристики на насаждението (*токовища, сватбовища, надлесни дървета, сервитути, защитени територии, Natura 2000, защитени видове описани в доклада за гори с висока консервационна стойност, мъртва дървесина, вододайни зони, биологично разнообразие и др.*) **Район на сватбуване на благороден елен.**

## III. Технологични указания

1. Дървесината в насаждението да се добива при спазване на технологичната схема по т. I
2. Сечта ще се извършва с (моторен трион, ръчно, машини; кастренето на отсечените стъбла се извършва: в сечище, на временен склад) **БМВТ като кастренето да се извършва вътре в сечището.**
3. Извозът от сечището до временните складове ще се осъществява със **специализирана горска техника, приспособена или с каруци с животинска сила.**  
на (цели стъбла, дълги/къси секции, сортименти, чипс и др.; с влачене по терена, изцяло натоварени)  
**Препоръчвам работа на къси стъблени секции, за предпазване от обелване оставащите на корен дървета.**
4. Проектирани нови горски автомобилни пътища съгласно Наредба 5 за строителството в горските територии без промяна на предназначението им: дължина .....м. широчина .....м.
5. Изграждане и ремонт на временни извозни горски пътища:
  - 5.1 Тракторни – извозни пътища **17** бр. - допустимо разстояние между тях ...**40**..м (не по-малко от 40 м), дължина ...**4000**...м, широчина 4 м. - **стари**
  - 5.2 Коларски - разстояние между тях.....м (не по-малко от 40 м), дължина .....м, широчина ... м
6. Просеки за въжени линии: ..... бр.  
допустимо разстояние между просеките ..... м., дължина ..... м., широчина ..... м.
7. Направа на технологични просеки .....бр. допустимо разстояние между тях .....  
дължина .....м., широчина ..... м.
8. Изграждане на нови временни складове (бр., площ в ха). **Складовете са 3 бр. – 0,3 ха. стари налични от предходна сеч, нови 4 бр., 0,4 ха.**
9. Мерки за опазване на оставащите на корен дървета, подраства, младияка и почвата. **Да се спазва технологията на поваляне и работа в гората.** .....
10. Начини за почистване на сечището **Подреждане на отпадъците по хоризонталите.**
11. Други указания: **Да се спазват разпоредбите на ЗГ, Наредбата за сечите и др. поднормативни документи свързани с работата в горите.**  
Да се изнасят битовите отпадъци от сечището извън горските територии на определените за това места.
12. Всички операции по подготвителните и основните работи да се извършват съгласно изискванията на **Правилника за здравословни и безопасни условия на труд в горите и правилата за противопожарна безопасност в горите.**

**ЗАПОЗНАТ с технологичния план:** ...../попълва се след издаването на разрешителното за сеч/  
Лицето по чл. 108, ал. 2 от ЗГ, на което е издадено разрешително за сеч № .....

/ трите имена, подпис, дата - /

№ и дата на удостоверение за упражняване на лесовъдска практика: .....